

Mori Seiki

**DuraTurn 2550**

**MC - BMT**

**40**



# Technologie de pointe HEIMATEC - Outils et systèmes pour l'usinage productif en tournage et fraisage

HEIMATEC fait partie des leaders internationaux en technologie et qualité des outils de précision et est spécialisé dans le développement et la fabrication d'outils fixes et porte-outils motorisés de haute précision pour les tours CNC, les centres de tournage-fraisage CNC et les centres d'usinage CNC.

La gamme de produits\* s'étend des porte-outils BMT et VDI statiques aux outils motorisés, en passant par des solutions individuelles hautement complexes adaptées aux besoins des clients. HEIMATEC, dont le siège est à RENCHEN, possède une filiale en Asie et Inde ainsi que de nombreuses représentations et partenaires commerciaux répartis dans le monde entier.

## \*NOS PRODUITS

Porte-outils fixes

Unités d'outils motorisés

Outils de précision

Outils pour centres de tournage et d'usinage

Outils pour automates de décolletage

Systèmes de changement d'outils et systèmes de changement rapide

Systèmes d'outils pour la fabrication de dentures

Gestion numérique des outils

L'œuvre du catalogue, y compris toutes ses parties, est protégée par le droit d'auteur. Toute exploitation en dehors des limites étroites de la loi sur le droit d'auteur est interdite sans l'accord des titulaires des droits et est passible de sanctions. Cela s'applique notamment aux reproductions, traductions, microfilmages et à l'enregistrement et au traitement au moyen de systèmes électroniques.

HEIMATEC GmbH se réserve le droit d'apporter des modifications techniques à tout moment et sans préavis. Cela s'applique notamment aux adaptations de nouvelles normes internationales aux modifications, aux développements de nos produits et aux différents processus de fabrication.

La version actuelle de nos conditions générales de vente (CGV) est disponible sur notre site web.

## N° d'article

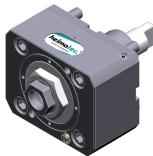
## Désignation

8 010 45 177

**Tête de perçage et de fraisage axiale ER 25 AS UT int**

Poids [kg]:	3.540
Entraînement d'outil:	Méplat (~DIN 1809)
Taille du cylindre [mm]:	40.00
Type d'arbre:	BMT
Interface de broche:	ER 25 A - u-tec
Rapport de démultiplication [i]:	1:1
Couple max [Nm]:	50
Vitesse max [1/min]:	6000
Sens de rotation:	identique
Lubrification:	Int/ext
Pression max [bar]:	25

8 010 45 190

**Tête de perçage et de fraisage axiale ER 25 AS UT int**

Entraînement d'outil:	Méplat (~DIN 1809)
Taille du cylindre [mm]:	40.00
Type d'arbre:	BMT
Interface de broche:	ER 25 A - u-tec
Rapport de démultiplication [i]:	1:1
Couple max [Nm]:	50
Vitesse max [1/min]:	10000
Sens de rotation:	identique
Lubrification:	Int/ext
Pression max [bar]:	80
Remarque:	L'utilisation sans arrosage est possible

8 010 46 158

**Tête de perçage et de fraisage axiale ER 32 AX UT int**

Poids [kg]:	4.230
Entraînement d'outil:	Méplat (~DIN 1809)
Taille du cylindre [mm]:	40.00
Type d'arbre:	BMT
Interface de broche:	ER 32 A - u-tec
Rapport de démultiplication [i]:	1:1
Couple max [Nm]:	50
Vitesse max [1/min]:	6000
Sens de rotation:	identique
Lubrification:	Int/ext
Pression max [bar]:	70
Remarque:	roulements renforcés

8 010 46 254

**Tête de perçage et de fraisage axiale ER 32 AX UT int**

Poids [kg]:	4.230
Entraînement d'outil:	Méplat (~DIN 1809)
Taille du cylindre [mm]:	40.00
Type d'arbre:	BMT
Interface de broche:	ER 32 A - u-tec
Rapport de démultiplication [i]:	1:1
Couple max [Nm]:	50
Vitesse max [1/min]:	6000
Sens de rotation:	identique
Lubrification:	Int/ext
Pression max [bar]:	25
Remarque:	roulements renforcés

## N° d'article

## Désignation

8 010 46 279

**Tête de perçage et de fraisage axiale C 4**

Poids [kg]:	4.120
Notation:	180° reversible
Entraînement d'outil:	Méplat (~DIN 1809)
Taille du cylindre [mm]:	40.00
Type d'arbre:	BMT
Interface de broche:	heimatec Capto(TM) C 4
Rapport de démultiplication [i]:	1:1
Couple max [Nm]:	50
Vitesse max [1/min]:	8000
Sens de rotation:	identique
Lubrification:	EXT
Remarque:	Vérifier l'utilisabilité; longueur de l'outil check!

8 010 46 295

**Tête de perçage et de fraisage axiale ER 32 AS UT**

Poids [kg]:	2.820
Entraînement d'outil:	Méplat (~DIN 1809)
Taille du cylindre [mm]:	40.00
Type d'arbre:	BMT
Interface de broche:	ER 32 A - u-tec
Rapport de démultiplication [i]:	1:1
Couple max [Nm]:	50
Vitesse max [1/min]:	12000
Sens de rotation:	identique
Lubrification:	EXT

8 010 46 296

**Tête de perçage et de fraisage axiale ER 32 AS UT int**

Poids [kg]:	3.690
Entraînement d'outil:	Méplat (~DIN 1809)
Taille du cylindre [mm]:	40.00
Type d'arbre:	BMT
Interface de broche:	ER 32 A - u-tec
Rapport de démultiplication [i]:	1:1
Couple max [Nm]:	50
Vitesse max [1/min]:	6000
Sens de rotation:	identique
Lubrification:	Int/ext
Pression max [bar]:	25

8 010 46 300

**Tête de perçage et de fraisage axiale HT 4 int**

Entraînement d'outil:	Méplat (~DIN 1809)
Taille du cylindre [mm]:	40.00
Type d'arbre:	BMT
Interface de broche:	HT 4
Rapport de démultiplication [i]:	1:1
Couple max [Nm]:	50
Vitesse max [1/min]:	12000
Sens de rotation:	identique
Lubrification:	Int/ext
Pression max [bar]:	100
Remarque:	L'utilisation sans arrosage est possible

## N° d'article

## Désignation

8 010 46 306

**Tête de perçage et de fraisage axiale ER 32 AS UT int**

Poids [kg]:	3.980
Entraînement d'outil:	Méplat (~DIN 1809)
Taille du cylindre [mm]:	40.00
Type d'arbre:	BMT
Interface de broche:	ER 32 A - u-tec
Rapport de démultiplication [i]:	1:1
Couple max [Nm]:	50
Vitesse max [1/min]:	10000
Sens de rotation:	identique
Lubrification:	Int/ext
Pression max [bar]:	80
Remarque:	L'utilisation sans arrosage est possible

8 013 43 000

**Tête de perçage et de fraisage axiale ER 11**

Poids [kg]:	0.740
Entraînement d'outil:	Méplat (~DIN 1809)
Taille du cylindre [mm]:	40.00
Type d'arbre:	BMT
Interface de broche:	ER 11
Rapport de démultiplication [i]:	1:4
Couple max [Nm]:	5
Vitesse max [1/min]:	48000
Sens de rotation:	identique
Lubrification:	EXT

8 013 44 009

**Tête de perçage et de fraisage axiale ER 16 AX UT**

Poids [kg]:	2.410
Entraînement d'outil:	Méplat (~DIN 1809)
Taille du cylindre [mm]:	40.00
Type d'arbre:	BMT
Interface de broche:	ER 16 A - u-tec
Rapport de démultiplication [i]:	1:4
Couple max [Nm]:	5
Vitesse max [1/min]:	24000
Sens de rotation:	identique
Lubrification:	EXT

8 013 44 010

**Tête de perçage et de fraisage axiale ER 16 AX UT int**

Entraînement d'outil:	Méplat (~DIN 1809)
Taille du cylindre [mm]:	40.00
Type d'arbre:	BMT
Interface de broche:	ER 16 A - u-tec
Rapport de démultiplication [i]:	1:4
Couple max [Nm]:	5
Vitesse max [1/min]:	24000
Sens de rotation:	identique
Lubrification:	Int/ext
Pression max [bar]:	80

8 019 45 178

**Tête de perçage et de fraisage axiale ER 25 AX UT**

Poids [kg]:	7.330
Notation:	désaxé
Insert pour:	Broche principale
Version:	Special
Entraînement d'outil:	Méplat (~DIN 1809)
Taille du cylindre [mm]:	40.00

## N° d'article

## Désignation

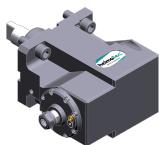
Type d'arbre:	BMT
Interface de broche:	ER 25 A - u-tec
Rapport de démultiplication [i]:	1:1
Couple max [Nm]:	40
Vitesse max [1/min]:	12000
Sens de rotation:	opposé
Lubrification:	EXT
Remarque:	roulements renforcés
Décalage de l'axe [mm]:	100

## 8 019 46 217

**Tête de perçage et de fraisage axiale C 4 int**

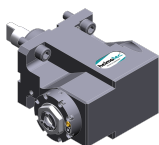
Poids [kg]:	9.060
Notation:	180° reversible
Entraînement d'outil:	Méplat (~DIN 1809)
Taille du cylindre [mm]:	39.90
Type d'arbre:	BMT
Interface de broche:	heimatec Capto(TM) C 4
Rapport de démultiplication [i]:	1:1
Couple max [Nm]:	50
Vitesse max [1/min]:	8000
Sens de rotation:	opposé
Lubrification:	Int/ext
Pression max [bar]:	140
Remarque:	Vérifier l'utilisabilité; Respecter la longueur de l'outil !
Décalage de l'axe [mm]:	110

## 8 030 43 012

**Tête de perçage et de fraisage radiale ER 11**

Poids [kg]:	6.790
Notation:	180° reversible
Entraînement d'outil:	Méplat (~DIN 1809)
Taille du cylindre [mm]:	40.00
Type d'arbre:	BMT
Interface de broche:	ER 11
Rapport de démultiplication [i]:	1:4
Couple max [Nm]:	5
Vitesse max [1/min]:	48000
Sens de rotation:	opposé
Lubrification:	EXT
Distance au centre [mm]:	85

## 8 030 44 079

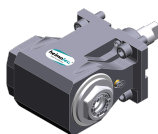
**Tête de perçage et de fraisage radiale ER 16 AX UT**

Poids [kg]:	6.860
Notation:	180° reversible
Entraînement d'outil:	Méplat (~DIN 1809)
Taille du cylindre [mm]:	40.00
Type d'arbre:	BMT
Interface de broche:	ER 16 A - u-tec
Rapport de démultiplication [i]:	1:4
Couple max [Nm]:	5
Vitesse max [1/min]:	24000
Sens de rotation:	opposé
Lubrification:	EXT
Distance au centre [mm]:	85

## N° d'article

## Désignation

<b>8 030 45 139</b>	<b>Angle-mill- and drill holder ER 25 AS UT</b>	
	Poids [kg]:	6.970
	Notation:	180° reversible
	Entraînement d'outil:	Méplat (~DIN 1809)
	Taille du cylindre [mm]:	40.00
	Type d'arbre:	BMT
	Interface de broche:	ER 25 A - u-tec
	Rapport de démultiplication [i]:	1:1
	Couple max [Nm]:	50
	Vitesse max [1/min]:	6000
	Sens de rotation:	opposé
	Lubrification:	EXT
	Remarque:	Roulements combiné
	Distance au centre [mm]:	85
<b>8 030 45 195</b>	<b>Tête de perçage et de fraisage radiale ER 25 AX UT</b>	
	Poids [kg]:	6.040
	Notation:	180° reversible
	Entraînement d'outil:	Méplat (~DIN 1809)
	Taille du cylindre [mm]:	40.00
	Type d'arbre:	BMT
	Interface de broche:	ER 25 A - u-tec
	Rapport de démultiplication [i]:	1:2
	Couple max [Nm]:	16
	Vitesse max [1/min]:	12000
	Sens de rotation:	identique
	Lubrification:	EXT
	Remarque:	roulements renforcés
	Distance au centre [mm]:	85
<b>8 030 45 202</b>	<b>Tête de perçage et de fraisage radiale ER 25 AS UT</b>	
	Poids [kg]:	6.940
	Notation:	180° reversible
	Entraînement d'outil:	Méplat (~DIN 1809)
	Taille du cylindre [mm]:	40.00
	Type d'arbre:	BMT
	Interface de broche:	ER 25 A - u-tec
	Rapport de démultiplication [i]:	1:1
	Couple max [Nm]:	50
	Vitesse max [1/min]:	12000
	Sens de rotation:	opposé
	Lubrification:	EXT
	Distance au centre [mm]:	85
<b>8 030 45 573</b>	<b>Tête de perçage et de fraisage radiale ER 25 AS UT int</b>	
	Poids [kg]:	7.640
	Notation:	180° reversible
	Entraînement d'outil:	Méplat (~DIN 1809)
	Taille du cylindre [mm]:	40.00
	Type d'arbre:	BMT
	Interface de broche:	ER 25 A - u-tec
	Rapport de démultiplication [i]:	1:1
	Couple max [Nm]:	50
	Vitesse max [1/min]:	12000
	Sens de rotation:	opposé
	Lubrification:	Int/ext
	Pression max [bar]:	140
	Distance au centre [mm]:	85



## N° d'article

## Désignation

8 030 45 588

**Tête de perçage et de fraisage radiale ER 25 AS UT**

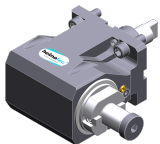
Poids [kg]:	6.527
Notation:	180° reversible
Entraînement d'outil:	Méplat (~DIN 1809)
Taille du cylindre [mm]:	40.00
Type d'arbre:	BMT
Interface de broche:	ER 25 A - u-tec
Rapport de démultiplication [i]:	1:1
Couple max [Nm]:	50
Vitesse max [1/min]:	12000
Sens de rotation:	opposé
Lubrification:	EXT
Distance au centre [mm]:	85

8 030 46 320

**Angle-mill- and drill holder ER 32 AS UT int**

Poids [kg]:	7.000
Notation:	180° reversible
Entraînement d'outil:	Méplat (~DIN 1809)
Taille du cylindre [mm]:	40.00
Type d'arbre:	BMT
Interface de broche:	ER 32 A - u-tec
Rapport de démultiplication [i]:	1:1
Couple max [Nm]:	50
Vitesse max [1/min]:	6000
Sens de rotation:	opposé
Lubrification:	Int/ext
Pression max [bar]:	140
Remarque:	Roulements combiné
Distance au centre [mm]:	85

8 031 45 058

**Tête de fraisage radiale arbre de fraisage combiné 1"**

Poids [kg]:	7.040
Notation:	180° reversible
Entraînement d'outil:	Méplat (~DIN 1809)
Taille du cylindre [mm]:	40.00
Type d'arbre:	BMT
Interface de broche:	Arbre de fraisage combiné 1" (25,4mm)
Rapport de démultiplication [i]:	1:1
Couple max [Nm]:	50
Vitesse max [1/min]:	8000
Sens de rotation:	opposé
Lubrification:	EXT
Remarque:	Roulements combiné
Distance au centre [mm]:	85

8 043 44 009

**Tête pivotante +105°/-20° adj. ER16 AX UT**

Poids [kg]:	5.450
Notation:	désaxé; 180° reversible
Entraînement d'outil:	Méplat (~DIN 1809)
Taille du cylindre [mm]:	40.00
Type d'arbre:	BMT
Interface de broche:	ER 16 A - u-tec
Rapport de démultiplication [i]:	1:1
Couple max [Nm]:	25
Vitesse max [1/min]:	6000
Sens de rotation:	opposé
Lubrification:	EXT

N° d'article	Désignation	
	Distance au centre [mm]:	55
	Décalage de l'axe [mm]:	35
<b>8 043 45 009</b>	<b>Tête pivotante +105°/-20° adj. ER25 AX UT</b>	
	Poids [kg]:	5.650
	Notation:	désaxé; 180° reversible
	Entraînement d'outil:	Méplat (~DIN 1809)
	Taille du cylindre [mm]:	40.00
	Type d'arbre:	BMT
	Interface de broche:	ER 25 A - u-tec
	Rapport de démultiplication [i]:	1:1
	Couple max [Nm]:	25
	Vitesse max [1/min]:	6000
	Sens de rotation:	opposé
	Lubrification:	EXT
	Remarque:	roulements renforcés
	Distance au centre [mm]:	55
	Décalage de l'axe [mm]:	35
<b>8 043 45 012</b>	<b>Tête pivotante +105°/-20° adj. ER25 AXUTIK</b>	
	Poids [kg]:	5.660
	Notation:	désaxé; 180° reversible
	Entraînement d'outil:	Méplat (~DIN 1809)
	Taille du cylindre [mm]:	40.00
	Type d'arbre:	BMT
	Interface de broche:	ER 25 A - u-tec
	Rapport de démultiplication [i]:	1:1
	Couple max [Nm]:	25
	Vitesse max [1/min]:	6000
	Sens de rotation:	opposé
	Lubrification:	Int/ext
	Pression max [bar]:	25
	Remarque:	roulements renforcés
	Distance au centre [mm]:	55
	Décalage de l'axe [mm]:	35
<b>8 224 04 029</b>	<b>Porte-outil combiné sq. 20</b>	
	Poids [kg]:	4.040
	Notation:	180° reversible
	Taille du cylindre [mm]:	40.00
	Type d'arbre:	BMT
	Machine. Seit. réception:	Centering key slot b 12
	Interface de broche:	Sq. 20
	Lubrification:	EXT
	Pression max [bar]:	80
<b>8 224 04 044</b>	<b>Porte-outil combiné sq. 20</b>	
	Notation:	180° reversible
	Taille du cylindre [mm]:	40.00
	Type d'arbre:	BMT
	Machine. Seit. réception:	Centering key slot b 12
	Interface de broche:	Sq. 20
	Lubrification:	EXT
	Pression max [bar]:	80

## N° d'article

## Désignation

**8 224 05 009 Porte-outil combiné sq. 25**

Poids [kg]:	4.360
Notation:	180° reversible
Taille du cylindre [mm]:	40.00
Type d'arbre:	BMT
Machine. Seit. réception:	Centering key slot b 12
Interface de broche:	Sq. 25
Lubrification:	EXT
Pression max [bar]:	80

**8 240 06 023 Mandrin à pinces ER 32**

Notation:	180° reversible
Taille du cylindre [mm]:	40.00
Type d'arbre:	BMT
Machine. Seit. réception:	Centering key slot b 12
Interface de broche:	ER 32
Lubrification:	Int/ext
Pression max [bar]:	80
Distance au centre [mm]:	90

**8 240 07 063 Porte-outils pour barre d'alésage Ø 1 1/4"**

Poids [kg]:	6.180
Taille du cylindre [mm]:	40.00
Type d'arbre:	BMT
Machine. Seit. réception:	Centering key slot b 12
Interface de broche:	Ø 1 1/4" (31,75mm)
Lubrification:	Int/ext
Pression max [bar]:	80
Distance au centre [mm]:	100

**8 240 08 030 Porte-outils pour barre d'alésage Ø 32**

Poids [kg]:	6.350
Notation:	180° reversible
Taille du cylindre [mm]:	40.00
Type d'arbre:	BMT
Machine. Seit. réception:	Centering key slot b 12
Interface de broche:	Ø 32
Lubrification:	Int/ext
Pression max [bar]:	80
Distance au centre [mm]:	100

**8 240 09 020 Porte-outils pour barre d'alésage Ø 40**

Notation:	180° reversible
Taille du cylindre [mm]:	40.00
Type d'arbre:	BMT
Machine. Seit. réception:	Centering key slot b 12
Interface de broche:	Ø 40
Lubrification:	Int/ext
Pression max [bar]:	140
Distance au centre [mm]:	100

N° d'article	Désignation	
<b>8 244 04 009</b>	<b>Porte-outil combiné à dresser la face sq. 20</b>	
	Poids [kg]:	4.380
	Notation:	180° reversible
	Taille du cylindre [mm]:	40.00
	Type d'arbre:	BMT
	Machine. Seit. réception:	Centering key slot b 12
	Interface de broche:	Sq. 20
		Sq. 20
	Lubrification:	EXT
	Pression max [bar]:	80
	Distance au centre [mm]:	60
<b>8 244 05 007</b>	<b>Porte-outil combiné à dresser la face sq. 25</b>	
	Notation:	180° reversible
	Taille du cylindre [mm]:	40.00
	Type d'arbre:	BMT
	Machine. Seit. réception:	Centering key slot b 12
	Interface de broche:	Sq. 25
		Sq. 25
	Lubrification:	EXT
	Pression max [bar]:	80
	Distance au centre [mm]:	60
<b>8 249 08 003</b>	<b>Double porte-foret Ø 32</b>	
	Poids [kg]:	8.590
	Taille du cylindre [mm]:	40.00
	Type d'arbre:	BMT
	Machine. Seit. réception:	Centering key slot b 12
	Interface de broche:	Ø 32
	Lubrification:	Int/ext
	Pression max [bar]:	80
	Distance au centre [mm]:	100
<b>8 249 09 001</b>	<b>Double porte-foret Ø 40</b>	
	Poids [kg]:	8.110
	Taille du cylindre [mm]:	40.00
	Type d'arbre:	BMT
	Machine. Seit. réception:	Centering key slot b 12
	Interface de broche:	Ø 40
	Lubrification:	Int/ext
	Pression max [bar]:	80
	Distance au centre [mm]:	100
<b>8 251 03 005</b>	<b>Double porte-outil combiné sq. 3/4"</b>	
	Poids [kg]:	5.740
	Taille du cylindre [mm]:	40.00
	Type d'arbre:	BMT
	Machine. Seit. réception:	Centering key slot b 12
	Interface de broche:	Sq. 3/4" (19,05mm)
		Sq. 3/4" (19,05mm)
		Sq. 3/4" (19,05mm)
		Sq. 3/4" (19,05mm)
	Lubrification:	EXT
	Pression max [bar]:	80
	Remarque:	short version; 70 mm


N° d'article	Désignation	
<b>8 251 04 024</b>	<b>Double porte-outil combiné sq. 20</b>	
	Poids [kg]:	5.710
	Taille du cylindre [mm]:	40.00
	Type d'arbre:	BMT
	Machine. Seit. réception:	Centering key slot b 12
	Interface de broche:	Sq. 20
		Sq. 20
<b>8 251 05 005</b>	<b>Double porte-outil combiné sq. 1"</b>	
	Poids [kg]:	5.860
	Taille du cylindre [mm]:	40.00
	Type d'arbre:	BMT
	Machine. Seit. réception:	Centering key slot b 12
	Interface de broche:	Sq. 1" (25,4mm)
		Sq. 1" (25,4mm)
<b>8 251 05 006</b>	<b>Double porte-outil combiné sq. 25</b>	
	Poids [kg]:	5.860
	Taille du cylindre [mm]:	40.00
	Type d'arbre:	BMT
	Machine. Seit. réception:	Centering key slot b 12
	Interface de broche:	Sq. 25
		Sq. 25
<b>8 251 45 010</b>	<b>Double porte-outil combiné sq. 25</b>	
	Poids [kg]:	5.880
	Taille du cylindre [mm]:	40.00
	Type d'arbre:	BMT
	Machine. Seit. réception:	Centering key slot b 12
	Interface de broche:	Sq. 25
		Sq. 25
<b>8 320 02 023</b>	<b>Porte-outil à tronçonner à hauteur réglable SH 26 int</b>	
	Poids [kg]:	2.030
	Notation:	180° reversible
	Type d'arbre:	BMT
	Machine. Seit. réception:	Centering key slot b 12
	Interface de broche:	Serrage d'outil SH 26
	Lubrification:	Int/ext
Pression max [bar]:	70	

Mori Seiki

DuraTurn 2550 MC

- BMT 40

heimatec®

N° d'article	Désignation
<b>8 320 03 033</b>	<b>Porte-outil à tronçonner à hauteur réglable SH 32 int</b>
	Poids [kg]: 2.290
	Notation: 180° reversible
	Type d'arbre: BMT
	Machine. Seit. réception: Centering key slot b 12
	Interface de broche: Serrage d'outil SH 32
	Lubrification: Int/ext
	Pression max [bar]: 70
	Remarque: Serrage d'outil internal
<b>8 320 09 006</b>	<b>Porte-outil à tronçonner à hauteur réglable 845 int</b>
	Notation: 180° reversible
	Type d'arbre: BMT
	Machine. Seit. réception: Centering key slot b 12
	Interface de broche:  System 845
	Lubrification: INT
	Pression max [bar]: 70



## heimatec.u-tec®

heimatec.com

Produits / Systèmes de changement d'outils /  
Système de changement u-tec®



versions voir catalogue



## heimatec.easy-quick

heimatec.com

Produits / Systèmes de changement d'outils /  
Système de changement rapide easy-quick HT



versions voir catalogue



## heimatec.Capto™

heimatec.com

Produits / Systèmes de changement d'outils /  
Système de changement rapide heimatec.Capto™



versions voir catalogue



## heimatec.accessories

heimatec.com

Produits / Accessoires



versions voir catalogue





● succursales HEIMATEC

○ nos représentations dans le monde entier

**heimatec**<sup>®</sup>

Siège  
**heimatec GmbH**  
Outils de précision  
Carl-Benz-Str. 4  
77871 Renchen  
Allemagne

Vous trouverez les coordonnées de nos partenaires commerciaux dans le monde entier sur  
notre site internet : <https://heimatec.com/partners>

T +49 7843 9466 0  
[www.heimatec.com](http://www.heimatec.com)  
[info@heimatec.com](mailto:info@heimatec.com)