

Okuma
LU 2000 EX
M/MY - BMT



Hightech von heimatec - Werkzeuge und Systeme für die produktive Dreh- und Fräsbearbeitung

heimatec gehört zu den internationalen Technologie- und Qualitätsführern von Präzisionswerkzeugen und ist auf die Entwicklung und Herstellung von hochpräzisen festen und angetriebenen Werkzeugen für alle CNC-Drehmaschinen, CNC-Dreh-Fräszentren und CNC-Bearbeitungszentren spezialisiert.

Die Produktpalette* reicht von statischen BMT- und VDI-Werkzeughaltern über angetriebene Werkzeuge bis hin zu hochkomplexen kundenbezogenen Individuallösungen. heimatec, mit Hauptsitz in Renchen, besitzt eine Tochtergesellschaft in Asien und Indien sowie zahlreiche Repräsentanzen und Handelspartner über den ganzen Globus verteilt.

*UNSERE PRODUKTE

Feste Werkzeughalter

Angetriebene Werkzeugeinheiten

Präzisionswerkzeuge

Werkzeuge für Dreh- und Bearbeitungszentren

Werkzeuge für Langdrehautomaten

Werkzeugwechsel- und Schnellwechselsysteme


Werkzeugsysteme für die Verzahnungsherstellung



Digitales Werkzeugmanagement

Das Katalog-Werk einschließlich aller seiner Teile ist urheberrechtlich geschützt. Jede Verwertung außerhalb der engen Grenzen des Urheberrechtsgesetzes ist ohne Zustimmung der Rechteinhaber unzulässig und strafbar. Das gilt insbesondere für Vervielfältigungen, Übersetzungen, Mikroverfilmungen und die Einspeicherung und Verarbeitung in elektronischen Systemen.

heimatec GmbH behält sich Änderungen technischer Art jederzeit ohne Vorankündigung vor. Dies gilt insbesondere bei Anpassungen an neue oder geänderte internationale Normen oder bei Weiterentwicklungen unserer Produkte oder Herstellungsprozesse.

Die aktuelle Version unserer Allgemeinen Geschäftsbedingungen (AGB) finden Sie auf unserer Webseite.

Artikel-Nr.	Bezeichnung	
8 010 66 071	Axial-Bohr- und Fräskopf ER 32 AX UT	
	Gewicht [kg]:	3.840
	Werkzeugantrieb:	Zweiflach (~DIN 1809)
	Schaftgröße [mm]:	60.00
	Schafttyp:	BMT
	Werkzeugaufnahme:	ER 32 A - u-tec
	Übersetzung [i]:	1:1
	Drehmoment max [Nm]:	70
	Drehzahl max [1/min]:	6000
	Drehrichtung:	gleich
	Kühlmittel:	EK
	Hinweis:	Kombilagerung
8 010 66 072	Axial-Bohr- und Fräskopf ER 32 AX UT IK	
	Gewicht [kg]:	3.810
	Werkzeugantrieb:	Zweiflach (~DIN 1809)
	Schaftgröße [mm]:	60.00
	Schafttyp:	BMT
	Werkzeugaufnahme:	ER 32 A - u-tec
	Übersetzung [i]:	1:1
	Drehmoment max [Nm]:	70
	Drehzahl max [1/min]:	6000
	Drehrichtung:	gleich
	Kühlmittel:	IK/EK
	Druck max [bar]:	25
	Hinweis:	Kombilagerung
8 010 66 073	Axial-Bohr- und Fräskopf ER 32 AX UT IK	
	Werkzeugantrieb:	Zweiflach (~DIN 1809)
	Schaftgröße [mm]:	60.00
	Schafttyp:	BMT
	Werkzeugaufnahme:	ER 32 A - u-tec
	Übersetzung [i]:	1:1
	Drehmoment max [Nm]:	70
	Drehzahl max [1/min]:	6000
	Drehrichtung:	gleich
	Kühlmittel:	IK/EK
	Druck max [bar]:	100
	Hinweis:	Kombilagerung; Trockenlauf möglich
8 010 67 034	Axial-Bohr- und Fräskopf HT 5 IK	
	Werkzeugantrieb:	Zweiflach (~DIN 1809)
	Schaftgröße [mm]:	60.00
	Schafttyp:	BMT
	Werkzeugaufnahme:	HT 5
	Übersetzung [i]:	1:1
	Drehmoment max [Nm]:	70
	Drehzahl max [1/min]:	6000
	Drehrichtung:	gleich
	Kühlmittel:	IK/EK
	Druck max [bar]:	25
	Hinweis:	Kombilagerung

Artikel-Nr.	Bezeichnung	
8 011 66 013	Axial-Fräskopf Kombidorn 27	
	Gewicht [kg]:	4.050
	Werkzeugantrieb:	Zweiflach (~DIN 1809)
	Schaftgröße [mm]:	60.00
	Schafttyp:	BMT
	Werkzeugaufnahme:	Kombidorn 27
	Übersetzung [i]:	1:1
	Drehmoment max [Nm]:	70
	Drehzahl max [1/min]:	6000
	Drehrichtung:	gleich
	Kühlmittel:	EK
	Hinweis:	Kombilagerung
8 019 66 009	Axial-Bohr- und Fräskopf ER 32 AX UT	
	Zusatzbezeichnung:	achsversetzt; 180° umsetzbar
	Werkzeugantrieb:	Zweiflach (~DIN 1809)
	Schaftgröße [mm]:	60.00
	Schafttyp:	BMT
	Werkzeugaufnahme:	ER 32 A - u-tec
	Übersetzung [i]:	1:1
	Drehmoment max [Nm]:	50
	Drehzahl max [1/min]:	6000
	Drehrichtung:	ungleich
	Kühlmittel:	EK
	Hinweis:	verstärkte Lagerung
	Achsversatz [mm]:	50
8 030 66 091	Winkel-Bohr- und Fräskopf ER 32 AX UT	
	Zusatzbezeichnung:	180° umsetzbar
	Werkzeugantrieb:	Zweiflach (~DIN 1809)
	Schaftgröße [mm]:	60.00
	Schafttyp:	BMT
	Werkzeugaufnahme:	ER 32 A - u-tec
	Übersetzung [i]:	2:1
	Drehmoment max [Nm]:	63
	Drehzahl max [1/min]:	3000
	Drehrichtung:	ungleich
	Kühlmittel:	EK
	Hinweis:	Drehrichtungsumkehr beachten! Kombilager
	Mittenmaß [mm]:	70
8 030 66 271	Winkel-Bohr- und Fräskopf ER 32 AX UT	
	Gewicht [kg]:	7.780
	Zusatzbezeichnung:	180° umsetzbar
	Werkzeugantrieb:	Zweiflach (~DIN 1809)
	Schaftgröße [mm]:	60.00
	Schafttyp:	BMT
	Werkzeugaufnahme:	ER 32 A - u-tec
	Übersetzung [i]:	1:1
	Drehmoment max [Nm]:	70
	Drehzahl max [1/min]:	10000
	Drehrichtung:	gleich
	Kühlmittel:	EK
	Mittenmaß [mm]:	70

Artikel-Nr.

Bezeichnung

8 030 66 272

**Winkel-Bohr- und Fräskopf ER 32 AX UT IK**

Gewicht [kg]:	8.250
Zusatzbezeichnung:	180° umsetzbar
Werkzeugantrieb:	Zweiflach (~DIN 1809)
Schaftgröße [mm]:	60.00
Schafttyp:	BMT
Werkzeugaufnahme:	ER 32 A - u-tec
Übersetzung [i]:	1:1
Drehmoment max [Nm]:	70
Drehzahl max [1/min]:	10000
Drehrichtung:	gleich
Kühlmittel:	IK/EK
Druck max [bar]:	140
Mittenmaß [mm]:	70

8 030 67 038

Winkel-Bohr- und Fräskopf HT 5

Gewicht [kg]:	7.400
Zusatzbezeichnung:	180° umsetzbar
Werkzeugantrieb:	Zweiflach (~DIN 1809)
Schaftgröße [mm]:	60.00
Schafttyp:	BMT
Werkzeugaufnahme:	HT 5
Übersetzung [i]:	1:1
Drehmoment max [Nm]:	70
Drehzahl max [1/min]:	6000
Drehrichtung:	gleich
Kühlmittel:	EK
Hinweis:	verstärkte Lagerung
Mittenmaß [mm]:	70

8 030 67 039

Winkel-Bohr- und Fräskopf HT 5 IK

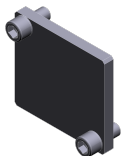
Gewicht [kg]:	8.070
Zusatzbezeichnung:	180° umsetzbar
Werkzeugantrieb:	Zweiflach (~DIN 1809)
Schaftgröße [mm]:	60.00
Schafttyp:	BMT
Werkzeugaufnahme:	HT 5
Übersetzung [i]:	1:1
Drehmoment max [Nm]:	70
Drehzahl max [1/min]:	6000
Drehrichtung:	gleich
Kühlmittel:	IK/EK
Druck max [bar]:	140
Hinweis:	verstärkte Lagerung
Mittenmaß [mm]:	70

8 031 64 005




Winkel-Polygonfräskopf Dorn 16




Zusatzbezeichnung:	180° umsetzbar
Werkzeugantrieb:	Zweiflach (~DIN 1809)
Schaftgröße [mm]:	60.00
Schafttyp:	BMT
Werkzeugaufnahme:	Polygondorn 16
Übersetzung [i]:	1:1
Drehmoment max [Nm]:	50
Drehzahl max [1/min]:	6000
Drehrichtung:	ungleich
Kühlmittel:	EK
Hinweis:	Kombilagerung; Drehricht.umkehr beachten

Artikel-Nr.	Bezeichnung	
	Mittenmaß [mm]:	70
8 037 64 026	Winkel-Scheibenfräserkopf Dorn 3/4"	
	Gewicht [kg]:	7.990
	Ausführung:	± 50° drehbar; Sonder
	Werkzeugantrieb:	Zweiflach (~DIN 1809)
	Schaftgröße [mm]:	60.00
	Schafttyp:	BMT
	Werkzeugaufnahme:	Fräserwelle 3/4" (19,05mm)
	Übersetzung [i]:	1:1
	Drehmoment max [Nm]:	40
	Drehzahl max [1/min]:	4000
	Drehrichtung:	ungleich
	Kühlmittel:	kein
	Mittenmaß [mm]:	92
8 037 64 036	Winkel-Scheibenfräserkopf Dorn 3/4"	
	Ausführung:	± 50° drehbar
	Werkzeugantrieb:	Zweiflach (~DIN 1809)
	Schaftgröße [mm]:	60.00
	Schafttyp:	BMT
	Werkzeugaufnahme:	Fräserwelle 3/4" (19,05mm)
	Übersetzung [i]:	1:1
	Drehmoment max [Nm]:	40
	Drehzahl max [1/min]:	4000
	Drehrichtung:	ungleich
	Kühlmittel:	kein
	Mittenmaß [mm]:	92
8 037 64 038	Winkel-Scheibenfräserkopf Dorn 3/4"	
	Gewicht [kg]:	8.110
	Ausführung:	± 45° drehbar; Sonder
	Werkzeugantrieb:	Zweiflach (~DIN 1809)
	Schaftgröße [mm]:	60.00
	Schafttyp:	BMT
	Werkzeugaufnahme:	Fräserwelle 3/4" (19,05mm)
	Übersetzung [i]:	1:1
	Drehmoment max [Nm]:	40
	Drehzahl max [1/min]:	4000
	Drehrichtung:	ungleich
	Kühlmittel:	kein
	Hinweis:	Einsetzbarkeit unbedingt prüfen!
	Mittenmaß [mm]:	92
8 200 63 000	Abdeckplatte 91,0x100,0x 10,0	
	Gewicht [kg]:	0.830
	Schaftgröße [mm]:	60.00
	Schafttyp:	BMT



Artikel-Nr.	Bezeichnung	
8 202 00 015	Grundhalter Längsaufnahme FN 12	
	Gewicht [kg]:	1.560
	Schafttyp:	BMT
	Masch. Seit. Aufnahme:	Zentriernut b 15
	Werkzeugaufnahme:	Schnittstelle FN 12
	Kühlmittel:	EK
	Mittenmaß [mm]:	16
8 202 00 026	Grundhalter Längsaufnahme FN 12	
	Gewicht [kg]:	1.910
	Schafttyp:	BMT
	Masch. Seit. Aufnahme:	Zentriernut b 15
	Werkzeugaufnahme:	Schnittstelle FN 12
	Kühlmittel:	EK
	Mittenmaß [mm]:	34,5
8 209 04 000	Adapter für VDI 40	
	Gewicht [kg]:	5.280
	Zusatzbezeichnung:	180° umsetzbar; zurückgesetzt
	Schafttyp:	BMT
	Masch. Seit. Aufnahme:	Zentriernut b 15
	Werkzeugaufnahme:	DIN 69880 - 40
	Kühlmittel:	EK
	Mittenmaß [mm]:	90
8 224 03 000	Abstechhalter SH 32	
	Gewicht [kg]:	2.540
	Einsatz für:	Stechschwert 32
	Ausführung:	Spannschaft seitlich am Revolver
	Schafttyp:	BMT
	Masch. Seit. Aufnahme:	Zentriernut b 15
	Werkzeugaufnahme:	Spannschaft SH 32
	Kühlmittel:	EK
8 224 03 001	Abstechhalter SH 32	
	Gewicht [kg]:	2.300
	Einsatz für:	Stechschwert 32
	Ausführung:	Spannschaft mitte Revolver
	Schafttyp:	BMT
	Masch. Seit. Aufnahme:	Zentriernut b 15
	Werkzeugaufnahme:	Spannschaft SH 32
	Kühlmittel:	EK
8 224 05 001	Kombi-Drehstahlhalter Vkt. 25	
	Gewicht [kg]:	4.360
	Schafttyp:	BMT
	Masch. Seit. Aufnahme:	Zentriernut b 15
	Werkzeugaufnahme:	Vkt. 25
	Kühlmittel:	EK
8 224 05 004	Kombi-Drehstahlhalter Vkt. 1"	
	Gewicht [kg]:	4.340
	Schafttyp:	BMT
	Masch. Seit. Aufnahme:	Zentriernut b 15
	Werkzeugaufnahme:	Vkt. 1" (25,4mm)
		Vkt. 1" (25,4mm)
	Kühlmittel:	EK

Artikel-Nr.	Bezeichnung	
8 240 06 001	Aufnahmehalter C 4 IK	
	Gewicht [kg]:	5.980
	Zusatzbezeichnung:	180° umsetzbar
	Schafttyp:	BMT
	Masch. Seit. Aufnahme:	Zentriernut b 15
	Werkzeugaufnahme:	heimatec Capto(TM) C 4
	Kühlmittel:	IK/EK
	Mittenmaß [mm]:	90
8 240 06 007	Spannzangenhalter ER 32	
	Gewicht [kg]:	6.500
	Zusatzbezeichnung:	180° umsetzbar
	Schafttyp:	BMT
	Masch. Seit. Aufnahme:	Zentriernut b 15
	Werkzeugaufnahme:	ER 32
	Kühlmittel:	IK/EK
	Mittenmaß [mm]:	90
8 240 08 001	Bohrstangenhalter Ø 32	
	Gewicht [kg]:	5.920
	Zusatzbezeichnung:	180° umsetzbar
	Schafttyp:	BMT
	Masch. Seit. Aufnahme:	Zentriernut b 15
	Werkzeugaufnahme:	Ø 32
	Kühlmittel:	IK/EK
	Mittenmaß [mm]:	90
8 240 08 007	Bohrstangenhalter Ø 1 1/2"	
	Gewicht [kg]:	5.720
	Zusatzbezeichnung:	180° umsetzbar
	Schafttyp:	BMT
	Masch. Seit. Aufnahme:	Zentriernut b 15
	Werkzeugaufnahme:	Ø 1 1/2" (38,1mm)
	Kühlmittel:	IK/EK
	Mittenmaß [mm]:	90
8 240 09 007	Bohrstangenhalter Ø 40	
	Gewicht [kg]:	5.640
	Zusatzbezeichnung:	180° umsetzbar
	Schafttyp:	BMT
	Masch. Seit. Aufnahme:	Zentriernut b 15
	Werkzeugaufnahme:	Ø 40
	Kühlmittel:	IK/EK
	Mittenmaß [mm]:	90
8 244 05 001	Kombi-Plandrehhalter Vkt. 25	
	Gewicht [kg]:	6.160
	Einsatz für:	Haupt- und Gegenspindel
	Schafttyp:	BMT
	Masch. Seit. Aufnahme:	Zentriernut b 15
	Werkzeugaufnahme:	Vkt. 25
	Kühlmittel:	EK
	Hinweis:	nur bei MW-Maschinen für Gegenspindel

Artikel-Nr.	Bezeichnung	
8 244 05 011	Kombi-Plandrehhalter Vkt. 25	
	Gewicht [kg]:	9.125
	Einsatz für:	Haupt- und Gegenspindel
	Schafttyp:	BMT
	Masch. Seit. Aufnahme:	Zentriernut b 15
	Werkzeugaufnahme:	Vkt. 25
		Vkt. 25
	Kühlmittel:	EK
	Hinweis:	nur bei MW-Maschinen für Gegenspindel
8 320 03 014	Abstechhalter höhenverstellbar SH 32 IK	
	Gewicht [kg]:	2.190
	Schafttyp:	BMT
	Masch. Seit. Aufnahme:	Zentriernut b 15
	Werkzeugaufnahme:	Spannschaft SH 32
	Kühlmittel:	IK/EK
	Druck max [bar]:	70
8 320 09 005	Abstechhalter höhenverstellbar 845 IK	
	Schafttyp:	BMT
	Masch. Seit. Aufnahme:	Zentriernut b 15
	Werkzeugaufnahme:	 System 845
	Kühlmittel:	IK
	Druck max [bar]:	70



heimatec.u-tec®

heimatec.de

Produkte / Werkzeugwechselsysteme /
Wechselsystem u-tec®



Ausführungen siehe Katalog



heimatec.easy-quick

heimatec.de

Produkte / Werkzeugwechselsysteme /
Schnellwechselsystem easy-quick HT



Ausführungen siehe Katalog



heimatec.Capto™

heimatec.de

Produkte / Werkzeugwechselsysteme /
Schnellwechselsystem heimatec.Capto™



Ausführungen siehe Katalog



heimatec.accessories

heimatec.de

Produkte / Zubehör



Ausführungen siehe Katalog





● heimatec-Niederlassungen

○ unsere weltweiten Vertretungen

heimatec[®]

heimatec GmbH
Präzisionswerkzeuge
Carl-Benz-Str. 4
77871 Renchen
Deutschland

T +49 7843 9466 0
www.heimatec.de
info@heimatec.de

Die Kontaktdaten unserer weltweiten Handelspartner finden Sie auf unserer Internetseite:
<https://heimatec.com/handelspartner>