

Mori Seiki

NL 1500 - 12

Stationen - BMT

60



Technologie de pointe HEIMATEC - Outils et systèmes pour l'usinage productif en tournage et fraisage

HEIMATEC fait partie des leaders internationaux en technologie et qualité des outils de précision et est spécialisé dans le développement et la fabrication d'outils fixes et porte-outils motorisés de haute précision pour les tours CNC, les centres de tournage-fraisage CNC et les centres d'usinage CNC.

La gamme de produits* s'étend des porte-outils BMT et VDI statiques aux outils motorisés, en passant par des solutions individuelles hautement complexes adaptées aux besoins des clients. HEIMATEC, dont le siège est à RENCHEN, possède une filiale en Asie et Inde ainsi que de nombreuses représentations et partenaires commerciaux répartis dans le monde entier.

*NOS PRODUITS

Porte-outils fixes

Unités d'outils motorisés

Outils de précision

Outils pour centres de tournage et d'usinage

Outils pour automates de décolletage

Systèmes de changement d'outils et systèmes de changement rapide

Systèmes d'outils pour la fabrication de dentures

Gestion numérique des outils

L'œuvre du catalogue, y compris toutes ses parties, est protégée par le droit d'auteur. Toute exploitation en dehors des limites étroites de la loi sur le droit d'auteur est interdite sans l'accord des titulaires des droits et est passible de sanctions. Cela s'applique notamment aux reproductions, traductions, microfilmages et à l'enregistrement et au traitement au moyen de systèmes électroniques.

HEIMATEC GmbH se réserve le droit d'apporter des modifications techniques à tout moment et sans préavis. Cela s'applique notamment aux adaptations de nouvelles normes internationales aux modifications, aux développements de nos produits et aux différents processus de fabrication.

La version actuelle de nos conditions générales de vente (CGV) est disponible sur notre site web.

N° d'article

Désignation

8 010 66 094**Tête de perçage et de fraisage axiale ER 32 AX UT**

Poids [kg]:	5.680
Entraînement d'outil:	Méplat (~DIN 1809)
Taille du cylindre [mm]:	60.00
Type d'arbre:	BMT
Interface de broche:	ER 32 A - u-tec
Rapport de démultiplication [i]:	1:1
Couple max [Nm]:	100
Vitesse max [1/min]:	10000
Sens de rotation:	identique
Lubrification:	EXT
Remarque:	roulements renforcés

8 010 66 108**Tête de perçage et de fraisage axiale ER 32 AX UT int**

Poids [kg]:	5.680
Entraînement d'outil:	Méplat (~DIN 1809)
Taille du cylindre [mm]:	60.00
Type d'arbre:	BMT
Interface de broche:	ER 32 A - u-tec
Rapport de démultiplication [i]:	1:1
Couple max [Nm]:	100
Vitesse max [1/min]:	6000
Sens de rotation:	identique
Lubrification:	Int/ext
Pression max [bar]:	25
Remarque:	roulements renforcés

8 010 66 139**Tête de perçage et de fraisage axiale ER 32 AX UT int**

Poids [kg]:	5.740
Entraînement d'outil:	Méplat (~DIN 1809)
Taille du cylindre [mm]:	60.00
Type d'arbre:	BMT
Interface de broche:	ER 32 A - u-tec
Rapport de démultiplication [i]:	1:1
Couple max [Nm]:	100
Vitesse max [1/min]:	10000
Sens de rotation:	identique
Lubrification:	INT
Pression max [bar]:	100
Remarque:	L'utilisation sans arrosage est possible

8 010 66 146**Tête de perçage et de fraisage axiale C 4 int**

Entraînement d'outil:	Méplat (~DIN 1809)
Taille du cylindre [mm]:	60.00
Type d'arbre:	BMT
Interface de broche:	heimatec Capto(TM) C 4
Rapport de démultiplication [i]:	1:1
Couple max [Nm]:	80
Vitesse max [1/min]:	6000
Sens de rotation:	identique
Lubrification:	Int/ext
Pression max [bar]:	100
Remarque:	Vérifier l'utilisabilité; Respecter la longueur de l'outil !;

N° d'article

Désignation

8 010 67 117**Tête de perçage et de fraisage axiale ER 40 AX UT**

Poids [kg]:	6.180
Entraînement d'outil:	Méplat (~DIN 1809)
Taille du cylindre [mm]:	60.00
Type d'arbre:	BMT
Interface de broche:	ER 40 u-tec
Rapport de démultiplication [i]:	1:1
Couple max [Nm]:	100
Vitesse max [1/min]:	10000
Sens de rotation:	identique
Lubrification:	EXT
Remarque:	roulements renforcés

8 010 67 118**Tête de perçage et de fraisage axiale ER 40 AX UT int**

Entraînement d'outil:	Méplat (~DIN 1809)
Taille du cylindre [mm]:	60.00
Type d'arbre:	BMT
Interface de broche:	ER 40 A - u-tec
Rapport de démultiplication [i]:	1:1
Couple max [Nm]:	100
Vitesse max [1/min]:	6000
Sens de rotation:	identique
Lubrification:	Int/ext
Pression max [bar]:	25
Remarque:	roulements renforcés

8 010 67 137**Tête de perçage et de fraisage axiale ER 40 AX UT int**

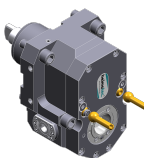

Poids [kg]:	5.800
Entraînement d'outil:	Méplat (~DIN 1809)
Taille du cylindre [mm]:	60.00
Type d'arbre:	BMT
Interface de broche:	ER 40 A - u-tec
Rapport de démultiplication [i]:	1:1
Couple max [Nm]:	100
Vitesse max [1/min]:	10000
Sens de rotation:	identique
Lubrification:	INT
Pression max [bar]:	100
Remarque:	Trochenlauf possible

8 013 63 000**Tête de perçage et de fraisage axiale ER 11**

Poids [kg]:	4.760
Entraînement d'outil:	Méplat (~DIN 1809)
Taille du cylindre [mm]:	60.00
Type d'arbre:	BMT
Interface de broche:	ER 11
Rapport de démultiplication [i]:	1:4
Couple max [Nm]:	5
Vitesse max [1/min]:	48000
Sens de rotation:	identique
Lubrification:	EXT

N° d'article	Désignation
8 013 64 003	Tête de perçage et de fraisage axiale ER 16 AX UT Poids [kg]: 4.840 Entraînement d'outil: Méplat (~DIN 1809) Taille du cylindre [mm]: 60.00 Type d'arbre: BMT Interface de broche: ER 16 A - u-tec Rapport de démultiplication [i]: 1:4 Couple max [Nm]: 5 Vitesse max [1/min]: 24000 Sens de rotation: identique Lubrification: EXT
8 013 64 016	Tête de perçage et de fraisage axiale ER 16 AX UT int Entraînement d'outil: Méplat (~DIN 1809) Taille du cylindre [mm]: 60.00 Type d'arbre: BMT Interface de broche: ER 16 A - u-tec Rapport de démultiplication [i]: 1:4 Couple max [Nm]: 5 Vitesse max [1/min]: 24000 Sens de rotation: identique Lubrification: Int/ext Pression max [bar]: 100 Remarque: L'utilisation sans arrosage est possible
8 019 64 051	Tête de perçage et de fraisage axiale ER 20 AX UT Poids [kg]: 18.420 Entraînement d'outil: Méplat (~DIN 1809) Taille du cylindre [mm]: 60.00 Type d'arbre: BMT Interface de broche: ER 20 A - u-tec Rapport de démultiplication [i]: 1:1 Couple max [Nm]: 25 Vitesse max [1/min]: 10000 Sens de rotation: identique Lubrification: EXT Remarque: roulements renforcés, vérifier l'utilisabilité Décalage de l'axe [mm]: 222,5
8 019 66 002	Tête de perçage et de fraisage axiale ER 32 AS UT int Poids [kg]: 11.190 Notation: désaxé; 180° réversible Entraînement d'outil: Méplat (~DIN 1809) Taille du cylindre [mm]: 60.00 Type d'arbre: BMT Interface de broche: ER 32 A - u-tec Rapport de démultiplication [i]: 1:2 Couple max [Nm]: 40 Vitesse max [1/min]: 12000 Sens de rotation: opposé Lubrification: Int/ext Pression max [bar]: 140 Remarque: roulements renforcés Décalage de l'axe [mm]: 50

N° d'article	Désignation
8 019 66 019	Tête de perçage et de fraisage axiale ER 32 AX UT Notation: désaxé; 180° réversible Entraînement d'outil: Méplat (~DIN 1809) Taille du cylindre [mm]: 60.00 Type d'arbre: BMT Interface de broche: ER 32 A - u-tec Rapport de démultiplication [i]: 2:1 Couple max [Nm]: 80 Vitesse max [1/min]: 3000 Sens de rotation: opposé Lubrification: EXT Remarque: roulements renforcés Décalage de l'axe [mm]: 50
8 019 66 022	Tête de perçage et de fraisage axiale ER 32 AS UT int Poids [kg]: 11.130 Notation: désaxé; 180° réversible Entraînement d'outil: Méplat (~DIN 1809) Taille du cylindre [mm]: 60.00 Type d'arbre: BMT Interface de broche: ER 32 A - u-tec Rapport de démultiplication [i]: 1:1 Couple max [Nm]: 50 Vitesse max [1/min]: 10000 Sens de rotation: opposé Lubrification: Int/ext Pression max [bar]: 140 Remarque: roulements renforcés Décalage de l'axe [mm]: 50
8 019 66 073	Tête de perçage et de fraisage axiale ER 32 AS UT Notation: désaxé; 180° réversible Entraînement d'outil: Méplat (~DIN 1809) Taille du cylindre [mm]: 60.00 Type d'arbre: BMT Interface de broche: ER 32 A - u-tec Rapport de démultiplication [i]: 1:2 Couple max [Nm]: 40 Vitesse max [1/min]: 12000 Sens de rotation: opposé Lubrification: EXT Remarque: roulements renforcés Décalage de l'axe [mm]: 50
8 019 66 074	Tête de perçage et de fraisage axiale ER 32 AS UT Poids [kg]: 9.220 Notation: désaxé; 180° réversible Entraînement d'outil: Méplat (~DIN 1809) Taille du cylindre [mm]: 60.00 Type d'arbre: BMT Interface de broche: ER 32 A - u-tec Rapport de démultiplication [i]: 1:1 Couple max [Nm]: 50 Vitesse max [1/min]: 10000 Sens de rotation: opposé Lubrification: EXT Remarque: roulements renforcés Décalage de l'axe [mm]: 50

N° d'article	Désignation	
8 019 66 086	 Tête de perçage et de fraisage axiale C 4	Poids [kg]: 10.040
		Notation: 180° reversible, Y-axes offset
		Entraînement d'outil: Méplat (~DIN 1809)
		Taille du cylindre [mm]: 60.00
		Type d'arbre: BMT
		Interface de broche: heimatec Capto(TM) C 4
		Rapport de démultiplication [i]: 1:1
		Couple max [Nm]: 50
		Vitesse max [1/min]: 6000
		Sens de rotation: opposé
		Lubrification: EXT
		Remarque: Vérifier l'utilisabilité; longueur de l'outil check !
		Décalage de l'axe [mm]: 62
		8 030 63 007
Notation: 180° reversible		
		Entraînement d'outil: Méplat (~DIN 1809)
		Taille du cylindre [mm]: 60.00
		Type d'arbre: BMT
		Interface de broche: ER 11
		Rapport de démultiplication [i]: 1:4
		Couple max [Nm]: 5
		Vitesse max [1/min]: 48000
		Sens de rotation: opposé
		Lubrification: EXT
		Distance au centre [mm]: 90
8 030 66 146	Tête de perçage et de fraisage radiale HT 4 int	Notation: 180° reversible
		Entraînement d'outil: Méplat (~DIN 1809)
		Taille du cylindre [mm]: 60.00
		Type d'arbre: BMT
		Interface de broche: HT 4
		Rapport de démultiplication [i]: 1:1
		Couple max [Nm]: 50
		Vitesse max [1/min]: 10000
		Sens de rotation: opposé
		Lubrification: Int/ext
		Pression max [bar]: 140
		Remarque: roulements renforcés
Distance au centre [mm]: 90		
8 030 66 163	 Tête de perçage et de fraisage radiale C 4 int	Poids [kg]: 13.880
		Notation: 180° reversible
		Entraînement d'outil: Méplat (~DIN 1809)
		Taille du cylindre [mm]: 60.00
		Type d'arbre: BMT
		Interface de broche: heimatec Capto(TM) C 4
		Rapport de démultiplication [i]: 1:1
		Couple max [Nm]: 80
		Vitesse max [1/min]: 6000
		Sens de rotation: opposé
		Lubrification: Int/ext
		Pression max [bar]: 140

N° d'article

Désignation

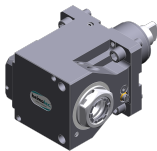
Remarque: Vérifier l'utilisabilité; longueur de l'outil beachten!
Distance au centre [mm]: 90

8 030 66 201

**Tête de perçage et de fraisage radiale ER 32 AX UT**

Poids [kg]: 12.780
Notation: 180° reversible
Entraînement d'outil: Méplat (~DIN 1809)
Taille du cylindre [mm]: 60.00
Type d'arbre: BMT
Interface de broche: ER 32 A - u-tec
Rapport de démultiplication [i]: 1:1
Couple max [Nm]: 50
Vitesse max [1/min]: 10000
Sens de rotation: opposé
Lubrification: EXT
Remarque: roulements renforcés
Distance au centre [mm]: 90

8 030 66 208

**Tête de perçage et de fraisage radiale ER 32 AX UT int**

Poids [kg]: 12.970
Notation: 180° reversible
Entraînement d'outil: Méplat (~DIN 1809)
Taille du cylindre [mm]: 60.00
Type d'arbre: BMT
Interface de broche: ER 32 A - u-tec
Rapport de démultiplication [i]: 1:1
Couple max [Nm]: 50
Vitesse max [1/min]: 10000
Sens de rotation: opposé
Lubrification: Int/ext
Pression max [bar]: 140
Remarque: roulements renforcés
Distance au centre [mm]: 90

8 030 67 081

Tête de perçage et de fraisage radiale HT 5

Notation: 180° reversible
Entraînement d'outil: Méplat (~DIN 1809)
Taille du cylindre [mm]: 60.00
Type d'arbre: BMT
Interface de broche: HT 5
Rapport de démultiplication [i]: 1:1
Couple max [Nm]: 50
Vitesse max [1/min]: 10000
Sens de rotation: opposé
Lubrification: EXT
Remarque: roulements renforcés
Distance au centre [mm]: 90

8 030 67 082

Tête de perçage et de fraisage radiale HT 5 int

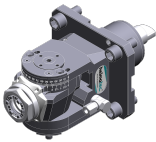
Notation: 180° reversible
Entraînement d'outil: Méplat (~DIN 1809)
Taille du cylindre [mm]: 60.00
Type d'arbre: BMT
Interface de broche: HT 5
Rapport de démultiplication [i]: 1:1
Couple max [Nm]: 50
Vitesse max [1/min]: 10000

N° d'article	Désignation																												
	<table> <tr> <td>Sens de rotation:</td> <td>opposé</td> </tr> <tr> <td>Lubrification:</td> <td>Int/ext</td> </tr> <tr> <td>Pression max [bar]:</td> <td>140</td> </tr> <tr> <td>Remarque:</td> <td>roulements renforcés</td> </tr> <tr> <td>Distance au centre [mm]:</td> <td>90</td> </tr> </table>	Sens de rotation:	opposé	Lubrification:	Int/ext	Pression max [bar]:	140	Remarque:	roulements renforcés	Distance au centre [mm]:	90																		
Sens de rotation:	opposé																												
Lubrification:	Int/ext																												
Pression max [bar]:	140																												
Remarque:	roulements renforcés																												
Distance au centre [mm]:	90																												
8 030 67 136	<p>Tête de perçage et de fraisage radiale ER 40 AX UT int</p> <table> <tr> <td>Poids [kg]:</td> <td>13.280</td> </tr> <tr> <td>Notation:</td> <td>180° reversible</td> </tr> <tr> <td>Entraînement d'outil:</td> <td>Méplat (~DIN 1809)</td> </tr> <tr> <td>Taille du cylindre [mm]:</td> <td>60.00</td> </tr> <tr> <td>Type d'arbre:</td> <td>BMT</td> </tr> <tr> <td>Interface de broche:</td> <td>ER 40 A - u-tec</td> </tr> <tr> <td>Rapport de démultiplication [i]:</td> <td>1:1</td> </tr> <tr> <td>Couple max [Nm]:</td> <td>50</td> </tr> <tr> <td>Vitesse max [1/min]:</td> <td>10000</td> </tr> <tr> <td>Sens de rotation:</td> <td>opposé</td> </tr> <tr> <td>Lubrification:</td> <td>Int/ext</td> </tr> <tr> <td>Pression max [bar]:</td> <td>140</td> </tr> <tr> <td>Remarque:</td> <td>roulements renforcés</td> </tr> <tr> <td>Distance au centre [mm]:</td> <td>90</td> </tr> </table>	Poids [kg]:	13.280	Notation:	180° reversible	Entraînement d'outil:	Méplat (~DIN 1809)	Taille du cylindre [mm]:	60.00	Type d'arbre:	BMT	Interface de broche:	ER 40 A - u-tec	Rapport de démultiplication [i]:	1:1	Couple max [Nm]:	50	Vitesse max [1/min]:	10000	Sens de rotation:	opposé	Lubrification:	Int/ext	Pression max [bar]:	140	Remarque:	roulements renforcés	Distance au centre [mm]:	90
Poids [kg]:	13.280																												
Notation:	180° reversible																												
Entraînement d'outil:	Méplat (~DIN 1809)																												
Taille du cylindre [mm]:	60.00																												
Type d'arbre:	BMT																												
Interface de broche:	ER 40 A - u-tec																												
Rapport de démultiplication [i]:	1:1																												
Couple max [Nm]:	50																												
Vitesse max [1/min]:	10000																												
Sens de rotation:	opposé																												
Lubrification:	Int/ext																												
Pression max [bar]:	140																												
Remarque:	roulements renforcés																												
Distance au centre [mm]:	90																												
8 030 67 139	<p>Tête de perçage et de fraisage radiale ER 40 AX UT</p> <table> <tr> <td>Poids [kg]:</td> <td>13.120</td> </tr> <tr> <td>Notation:</td> <td>180° reversible</td> </tr> <tr> <td>Entraînement d'outil:</td> <td>Méplat (~DIN 1809)</td> </tr> <tr> <td>Taille du cylindre [mm]:</td> <td>60.00</td> </tr> <tr> <td>Type d'arbre:</td> <td>BMT</td> </tr> <tr> <td>Interface de broche:</td> <td>ER 40 A - u-tec</td> </tr> <tr> <td>Rapport de démultiplication [i]:</td> <td>1:1</td> </tr> <tr> <td>Couple max [Nm]:</td> <td>50</td> </tr> <tr> <td>Vitesse max [1/min]:</td> <td>10000</td> </tr> <tr> <td>Sens de rotation:</td> <td>opposé</td> </tr> <tr> <td>Lubrification:</td> <td>EXT</td> </tr> <tr> <td>Remarque:</td> <td>roulements renforcés</td> </tr> <tr> <td>Distance au centre [mm]:</td> <td>90</td> </tr> </table>	Poids [kg]:	13.120	Notation:	180° reversible	Entraînement d'outil:	Méplat (~DIN 1809)	Taille du cylindre [mm]:	60.00	Type d'arbre:	BMT	Interface de broche:	ER 40 A - u-tec	Rapport de démultiplication [i]:	1:1	Couple max [Nm]:	50	Vitesse max [1/min]:	10000	Sens de rotation:	opposé	Lubrification:	EXT	Remarque:	roulements renforcés	Distance au centre [mm]:	90		
Poids [kg]:	13.120																												
Notation:	180° reversible																												
Entraînement d'outil:	Méplat (~DIN 1809)																												
Taille du cylindre [mm]:	60.00																												
Type d'arbre:	BMT																												
Interface de broche:	ER 40 A - u-tec																												
Rapport de démultiplication [i]:	1:1																												
Couple max [Nm]:	50																												
Vitesse max [1/min]:	10000																												
Sens de rotation:	opposé																												
Lubrification:	EXT																												
Remarque:	roulements renforcés																												
Distance au centre [mm]:	90																												
8 030 68 041	<p>Tête de perçage et de fraisage radiale HT 6</p> <table> <tr> <td>Notation:</td> <td>180° reversible</td> </tr> <tr> <td>Entraînement d'outil:</td> <td>Méplat (~DIN 1809)</td> </tr> <tr> <td>Taille du cylindre [mm]:</td> <td>60.00</td> </tr> <tr> <td>Type d'arbre:</td> <td>BMT</td> </tr> <tr> <td>Interface de broche:</td> <td>HT 6</td> </tr> <tr> <td>Rapport de démultiplication [i]:</td> <td>1:1</td> </tr> <tr> <td>Couple max [Nm]:</td> <td>50</td> </tr> <tr> <td>Vitesse max [1/min]:</td> <td>10000</td> </tr> <tr> <td>Sens de rotation:</td> <td>opposé</td> </tr> <tr> <td>Lubrification:</td> <td>EXT</td> </tr> <tr> <td>Remarque:</td> <td>roulements renforcés</td> </tr> <tr> <td>Distance au centre [mm]:</td> <td>90</td> </tr> </table>	Notation:	180° reversible	Entraînement d'outil:	Méplat (~DIN 1809)	Taille du cylindre [mm]:	60.00	Type d'arbre:	BMT	Interface de broche:	HT 6	Rapport de démultiplication [i]:	1:1	Couple max [Nm]:	50	Vitesse max [1/min]:	10000	Sens de rotation:	opposé	Lubrification:	EXT	Remarque:	roulements renforcés	Distance au centre [mm]:	90				
Notation:	180° reversible																												
Entraînement d'outil:	Méplat (~DIN 1809)																												
Taille du cylindre [mm]:	60.00																												
Type d'arbre:	BMT																												
Interface de broche:	HT 6																												
Rapport de démultiplication [i]:	1:1																												
Couple max [Nm]:	50																												
Vitesse max [1/min]:	10000																												
Sens de rotation:	opposé																												
Lubrification:	EXT																												
Remarque:	roulements renforcés																												
Distance au centre [mm]:	90																												
8 030 68 042	<p>Tête de perçage et de fraisage radiale HT 6 int</p> <table> <tr> <td>Poids [kg]:</td> <td>13.260</td> </tr> <tr> <td>Notation:</td> <td>180° reversible</td> </tr> <tr> <td>Entraînement d'outil:</td> <td>Méplat (~DIN 1809)</td> </tr> <tr> <td>Taille du cylindre [mm]:</td> <td>60.00</td> </tr> <tr> <td>Type d'arbre:</td> <td>BMT</td> </tr> <tr> <td>Interface de broche:</td> <td>HT 6</td> </tr> </table>	Poids [kg]:	13.260	Notation:	180° reversible	Entraînement d'outil:	Méplat (~DIN 1809)	Taille du cylindre [mm]:	60.00	Type d'arbre:	BMT	Interface de broche:	HT 6																
Poids [kg]:	13.260																												
Notation:	180° reversible																												
Entraînement d'outil:	Méplat (~DIN 1809)																												
Taille du cylindre [mm]:	60.00																												
Type d'arbre:	BMT																												
Interface de broche:	HT 6																												


N° d'article	Désignation
	Rapport de démultiplication [i]: 1:1 Couple max [Nm]: 50 Vitesse max [1/min]: 10000 Sens de rotation: opposé Lubrification: Int/ext Pression max [bar]: 140 Remarque: roulements renforcés Distance au centre [mm]: 90
8 031 65 012	Tête de fraisage radiale arbre de fraisage combiné 22
	Poids [kg]: 13.100 Notation: 180° reversible Entraînement d'outil: Méplat (~DIN 1809) Taille du cylindre [mm]: 60.00 Type d'arbre: BMT Interface de broche: Arbre de fraisage combiné 22 Rapport de démultiplication [i]: 1:1 Couple max [Nm]: 50 Vitesse max [1/min]: 10000 Sens de rotation: opposé Lubrification: EXT Remarque: roulements renforcés Distance au centre [mm]: 90
8 031 66 004	Tête de fraisage radiale arbre de fraisage combiné 27
	Poids [kg]: 13.210 Notation: 180° reversible Entraînement d'outil: Méplat (~DIN 1809) Taille du cylindre [mm]: 60.00 Type d'arbre: BMT Interface de broche: Arbre de fraisage combiné 27 Rapport de démultiplication [i]: 1:1 Couple max [Nm]: 50 Vitesse max [1/min]: 10000 Sens de rotation: opposé Lubrification: EXT Remarque: roulements renforcés Distance au centre [mm]: 90
8 037 64 019	Tête de fraisage radiale pour fraise-scie arbor 3/4"
	Poids [kg]: 13.440 Version: ± 45° pivotante; at 0° position can be pinned Entraînement d'outil: Méplat (~DIN 1809) Taille du cylindre [mm]: 60.00 Type d'arbre: BMT Interface de broche: Arbre de fraisage 3/4" (19,05mm) Rapport de démultiplication [i]: 2:1 Couple max [Nm]: 63 Vitesse max [1/min]: 3000 Sens de rotation: identique Lubrification: EXT Remarque: strong version; roulements renforcés Distance au centre [mm]: 100

N° d'article	Désignation
8 037 65 020	Tête de fraisage radiale pour fraise-scie arbor 1"
	Poids [kg]: 13.640
	Entraînement d'outil: Méplat (~DIN 1809)
	Taille du cylindre [mm]: 60.00
	Type d'arbre: BMT
	Interface de broche: Arbre de fraisage 1" (25,4mm)
	Rapport de démultiplication [i]: 2:1
	Couple max [Nm]: 63
	Vitesse max [1/min]: 3000
	Sens de rotation: identique
	Lubrification: EXT
	Remarque: strong version; roulements renforcés
	Distance au centre [mm]: 100
8 037 65 023	Tête de fraisage radiale pour fraise-scie arbor 22
	Poids [kg]: 13.570
	Version: ± 45° pivotante; at 0° position can be pinned
	Entraînement d'outil: Méplat (~DIN 1809)
	Taille du cylindre [mm]: 60.00
	Type d'arbre: BMT
	Interface de broche: Arbre de fraisage 22
	Rapport de démultiplication [i]: 2:1
	Couple max [Nm]: 63
	Vitesse max [1/min]: 3000
	Sens de rotation: identique
	Lubrification: EXT
	Remarque: strong version; roulements renforcés
	Distance au centre [mm]: 100
8 037 66 007	Tête de fraisage radiale pour fraise-scie arbor 1 1/4"
	Poids [kg]: 13.930
	Version: Special
	Entraînement d'outil: Méplat (~DIN 1809)
	Taille du cylindre [mm]: 60.00
	Type d'arbre: BMT
	Interface de broche: Arbre de fraisage 1 1/4" (31,75mm)
	Rapport de démultiplication [i]: 2:1
	Couple max [Nm]: 63
	Vitesse max [1/min]: 3000
	Sens de rotation: identique
	Lubrification: EXT
	Remarque: strong version; roulements renforcés
	Distance au centre [mm]: 100
8 039 66 010	Tête de perçage et de fraisage radiale ER 32
	Poids [kg]: 13.290
	Version: à double tête
	Entraînement d'outil: Méplat (~DIN 1809)
	Taille du cylindre [mm]: 60.00
	Type d'arbre: BMT
	Interface de broche: ER 32
	Rapport de démultiplication [i]: 1:1
	Couple max [Nm]: 50
	Vitesse max [1/min]: 10000
	Sens de rotation: identique/opposé
	Lubrification: EXT
	Remarque: roulements renforcés
	Distance au centre [mm]: 90


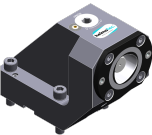
N° d'article	Désignation
8 039 66 038	Tête de perçage et de fraisage radiale ER 32 AX UT
	Poids [kg]: 12.570
	Insert pour: Principale and sub spindle
	Version: à double tête
	Entraînement d'outil: Méplat (~DIN 1809)
	Taille du cylindre [mm]: 60.00
	Type d'arbre: BMT
	Interface de broche: ER 32 A - u-tec
	Rapport de démultiplication [i]: 1:1
	Couple max [Nm]: 50
	Vitesse max [1/min]: 10000
	Sens de rotation: identique/opposé
	Lubrification: EXT
	Remarque: roulements renforcés
	Distance au centre [mm]: 90
8 039 67 000	Tête de perçage et de fraisage radiale ER 40
	Poids [kg]: 13.410
	Insert pour: Principale and sub spindle
	Version: à double tête
	Entraînement d'outil: Méplat (~DIN 1809)
	Taille du cylindre [mm]: 60.00
	Type d'arbre: BMT
	Interface de broche: ER 40
	Rapport de démultiplication [i]: 1:1
	Couple max [Nm]: 50
	Vitesse max [1/min]: 10000
	Sens de rotation: identique/opposé
	Lubrification: EXT
	Remarque: roulements renforcés
	Distance au centre [mm]: 90
8 039 67 007	Tête de perçage et de fraisage radiale HT 5
	Insert pour: Principale and sub spindle
	Version: à double tête
	Entraînement d'outil: Méplat (~DIN 1809)
	Taille du cylindre [mm]: 60.00
	Type d'arbre: BMT
	Interface de broche: HT 5
	Rapport de démultiplication [i]: 1:1
	Couple max [Nm]: 50
	Vitesse max [1/min]: 10000
	Sens de rotation: identique/opposé
	Lubrification: EXT
	Remarque: roulements renforcés
	Distance au centre [mm]: 90
8 039 67 015	Tête de perçage et de fraisage radiale ER 40 AX UT
	Poids [kg]: 13.000
	Insert pour: Principale and sub spindle
	Version: à double tête
	Entraînement d'outil: Méplat (~DIN 1809)
	Taille du cylindre [mm]: 60.00
	Type d'arbre: BMT
	Interface de broche: ER 40 A - u-tec
	Rapport de démultiplication [i]: 1:1
	Couple max [Nm]: 50
	Vitesse max [1/min]: 10000


N° d'article	Désignation	
	Sens de rotation:	identique/opposé
	Lubrification:	EXT
	Remarque:	roulements renforcés
	Distance au centre [mm]:	90
8 039 68 008	Tête de perçage et de fraisage radiale HT 6	
	Insert pour:	Principale and sub spindle
	Version:	à double tête
	Entraînement d'outil:	Méplat (~DIN 1809)
	Taille du cylindre [mm]:	60.00
	Type d'arbre:	BMT
	Interface de broche:	HT 6
	Rapport de démultiplication [i]:	1:1
	Couple max [Nm]:	50
	Vitesse max [1/min]:	10000
	Sens de rotation:	identique/opposé
	Lubrification:	EXT
	Remarque:	roulements renforcés
	Distance au centre [mm]:	90
8 040 64 011	Tête pivotante ± 90° adjustable ER 16 AX UT	
	Poids [kg]:	5.750
	Entraînement d'outil:	Méplat (~DIN 1809)
	Taille du cylindre [mm]:	60.00
	Type d'arbre:	BMT
	Interface de broche:	ER 16 A - u-tec
	Rapport de démultiplication [i]:	1:2
	Couple max [Nm]:	12
	Vitesse max [1/min]:	12000
	Sens de rotation:	opposé
	Lubrification:	EXT
	Remarque:	Tenir compte de la capacité pivotante !
	Distance au centre [mm]:	81
8 040 65 004	Tête pivotante ± 90° adjustable ER 25 AX UT	
	Poids [kg]:	6.000
	Entraînement d'outil:	Méplat (~DIN 1809)
	Taille du cylindre [mm]:	60.00
	Type d'arbre:	BMT
	Interface de broche:	ER 25 A - u-tec
	Rapport de démultiplication [i]:	1:1
	Couple max [Nm]:	25
	Vitesse max [1/min]:	6000
	Sens de rotation:	opposé
	Lubrification:	EXT
	Remarque:	Tenir compte de la capacité pivotante !; stronger bearing
	Distance au centre [mm]:	81
8 040 65 008	Tête pivotante ± 90° adjustable ER 25 AX UT int	
	Poids [kg]:	5.990
	Entraînement d'outil:	Méplat (~DIN 1809)
	Taille du cylindre [mm]:	60.00
	Type d'arbre:	BMT
	Interface de broche:	ER 25 A - u-tec
	Rapport de démultiplication [i]:	1:1
	Couple max [Nm]:	25
	Vitesse max [1/min]:	6000


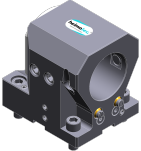
N° d'article	Désignation	
	Sens de rotation:	opposé
	Lubrification:	Int/ext
	Pression max [bar]:	140
	Remarque:	Tenir compte de la capacité pivotante !
	Distance au centre [mm]:	81
8 040 65 019	Tête pivotante ± 90° adjustable ER 25 AX UT	
	Poids [kg]:	6.000
	Version:	at 45° position can be pinned
	Entraînement d'outil:	Méplat (~DIN 1809)
	Taille du cylindre [mm]:	60.00
	Type d'arbre:	BMT
	Interface de broche:	ER 25 A - u-tec
	Rapport de démultiplication [i]:	1:1
	Couple max [Nm]:	25
	Vitesse max [1/min]:	10000
	Sens de rotation:	opposé
	Lubrification:	EXT
	Remarque:	Tenir compte de la capacité pivotante !; stronger bearing
	Distance au centre [mm]:	81
8 050 65 000	Tête multibroche ER 25 AX UT	
	Poids [kg]:	8.260
	Version:	2-spindles
	Entraînement d'outil:	Méplat (~DIN 1809)
	Taille du cylindre [mm]:	60.00
	Type d'arbre:	BMT
	Interface de broche:	ER 25 A - u-tec
	Rapport de démultiplication [i]:	1:1
	Couple max [Nm]:	32/Sp.
	Vitesse max [1/min]:	6000
	Sens de rotation:	opposé
	Lubrification:	EXT
	Remarque:	roulements renforcés
8 050 65 001	Tête multibroche ER 25 AX UT int	
	Poids [kg]:	8.240
	Version:	2-spindles
	Entraînement d'outil:	Méplat (~DIN 1809)
	Taille du cylindre [mm]:	60.00
	Type d'arbre:	BMT
	Interface de broche:	ER 25 A - u-tec
	Rapport de démultiplication [i]:	1:1
	Couple max [Nm]:	32/Sp.
	Vitesse max [1/min]:	6000
	Sens de rotation:	opposé
	Lubrification:	Int/ext
	Pression max [bar]:	25
	Remarque:	roulements renforcés
8 050 65 022	Tête multibroche ER 25 AX UT int	
	Poids [kg]:	8.790
	Version:	2-spindles
	Entraînement d'outil:	Méplat (~DIN 1809)
	Taille du cylindre [mm]:	60.00
	Type d'arbre:	BMT
	Interface de broche:	ER 25 A - u-tec

N° d'article	Désignation	
	Rapport de démultiplication [i]:	1:1
	Couple max [Nm]:	32/Sp.
	Vitesse max [1/min]:	10000
	Sens de rotation:	opposé
	Lubrification:	Int/ext
	Pression max [bar]:	140
	Remarque:	roulements renforcés
	Décalage de l'axe [mm]:	+35/ -35
8 053 65 014	Tête de perçage radiale multibroche ER 25 AX UTIK	
	Poids [kg]:	14.270
	Notation:	180° reversible
	Version:	2-spindles
	Entraînement d'outil:	Méplat (~DIN 1809)
	Taille du cylindre [mm]:	60.00
	Type d'arbre:	BMT
	Interface de broche:	ER 25 A - u-tec
	Rapport de démultiplication [i]:	1:1
	Couple max [Nm]:	32/Sp
	Vitesse max [1/min]:	10000
	Sens de rotation:	identique
	Lubrification:	Int/ext
	Pression max [bar]:	140
	Distance au centre [mm]:	90
	Décalage de l'axe [mm]:	±35
8 200 64 001	Plaque de protection	
	Poids [kg]:	2.610
	Type d'arbre:	BMT
8 202 10 010	Plaque de base logement longitudinal FN 12	
	Poids [kg]:	2.370
	Notation:	180° reversible
	Type d'arbre:	BMT
	Machine. Seit. réception:	Centering key slot b 20
	Interface de broche:	Interface FN 12
	Lubrification:	EXT
8 224 12 007	Porte-outil à tronçonner sq. 25	
	Poids [kg]:	3.500
	Type d'arbre:	BMT
	Machine. Seit. réception:	Centering key slot b 20
	Interface de broche:	Sq. 25
	Lubrification:	EXT
8 224 12 017	Porte-outil à tronçonner sq. 1"	
	Poids [kg]:	4.050
	Type d'arbre:	BMT
	Machine. Seit. réception:	Centering key slot b 20
	Interface de broche:	Sq. 1" (25,4mm)
	Lubrification:	EXT

N° d'article	Désignation	
8 224 14 002	Porte-outil combiné sq. 20	
	Poids [kg]:	4.910
	Type d'arbre:	BMT
	Machine. Seit. réception:	Centering key slot b 20
	Interface de broche:	Sq. 20
		Sq. 20
	Lubrification:	EXT
	Pression max [bar]:	80
8 224 15 003	Porte-outil combiné sq. 25	
	Poids [kg]:	5.460
	Type d'arbre:	BMT
	Machine. Seit. réception:	Centering key slot b 20
	Interface de broche:	Sq. 25
		Sq. 25
	Lubrification:	EXT
	Pression max [bar]:	80
8 224 15 014	Porte-outil combiné sq. 1"	
	Poids [kg]:	5.560
	Type d'arbre:	BMT
	Machine. Seit. réception:	Centering key slot b 20
	Interface de broche:	Sq. 1" (25,4mm)
		Sq. 1" (25,4mm)
	Lubrification:	EXT
8 240 14 003	Insert drill holder 12 int	
	Poids [kg]:	8.870
	Notation:	180° reversible
	Type d'arbre:	BMT
	Machine. Seit. réception:	Centering key slot b 20
	Interface de broche:	Whistle-Notch (DIN 1835 E) 12
	Lubrification:	INT
	Distance au centre [mm]:	80
8 240 15 014	Insert drill holder 16 int	
	Poids [kg]:	8.820
	Notation:	180° reversible
	Type d'arbre:	BMT
	Machine. Seit. réception:	Centering key slot b 20
	Interface de broche:	Whistle-Notch (DIN 1835 E) 16
	Lubrification:	INT
	Distance au centre [mm]:	80
8 240 16 039	Mandrin à pinces ER 32	
	Poids [kg]:	7.570
	Notation:	180° reversible
	Taille du cylindre [mm]:	59.70
	Type d'arbre:	BMT
	Machine. Seit. réception:	Centering key slot b 20
	Interface de broche:	ER 32
	Lubrification:	Int/ext
	Pression max [bar]:	80
	Remarque:	Insert reversible
	Distance au centre [mm]:	80

N° d'article	Désignation	
8 240 16 057	Outil de base ABS 63	
	Poids [kg]:	8.050
	Notation:	180° reversible
	Taille du cylindre [mm]:	59.70
	Type d'arbre:	BMT
	Machine. Seit. réception:	Centering key slot b 20
	Interface de broche:	ABS 63
	Lubrification:	Int/ext
	Remarque:	Insert reversible
	Distance au centre [mm]:	80
8 240 17 022	Mandrin à pinces ER 40	
	Poids [kg]:	7.720
	Notation:	180° reversible
	Taille du cylindre [mm]:	59.70
	Type d'arbre:	BMT
	Machine. Seit. réception:	Centering key slot b 20
	Interface de broche:	ER 40
	Lubrification:	Int/ext
	Pression max [bar]:	80
	Remarque:	Insert reversible
	Distance au centre [mm]:	80
8 240 17 112	Porte-outils pour barre d'alésage Ø 1 1/4"	
	Poids [kg]:	9.010
	Notation:	180° reversible
	Taille du cylindre [mm]:	59.70
	Type d'arbre:	BMT
	Machine. Seit. réception:	Centering key slot b 20
	Interface de broche:	Ø 1 1/4" (31,75mm)
	Lubrification:	Int/ext
	Distance au centre [mm]:	80
8 240 18 019	Outil de base HT 6	
	Poids [kg]:	7.900
	Notation:	180° reversible
	Type d'arbre:	BMT
	Machine. Seit. réception:	Centering key slot b 20
	Interface de broche:	HT 6
	Lubrification:	Int/ext
	Remarque:	Insert reversible
	Distance au centre [mm]:	80
8 240 18 034	Outil de base C 6 int	
	Poids [kg]:	13.920
	Type d'arbre:	BMT
	Machine. Seit. réception:	Centering key slot b 20
	Interface de broche:	heimatec Capto(TM) C 6
	Lubrification:	INT
	Remarque:	Vérifier l'utilisabilité; Respecter la longueur de l'outil !
	Distance au centre [mm]:	110

N° d'article	Désignation	
8 240 18 075	Insert drill holder 32 int	
	Poids [kg]:	9.620
	Notation:	180° reversible
	Taille du cylindre [mm]:	60.00
	Type d'arbre:	BMT
	Machine. Seit. réception:	Centering key slot b 20
	Interface de broche:	Ø 32
	Lubrification:	INT
	Distance au centre [mm]:	80
8 240 19 015	Porte-outils pour barre d'alésage Ø 40	
	Poids [kg]:	8.440
	Notation:	180° reversible
	Taille du cylindre [mm]:	59.70
	Type d'arbre:	BMT
	Machine. Seit. réception:	Centering key slot b 20
	Interface de broche:	Ø 40
	Lubrification:	Int/ext
	Pression max [bar]:	80
	Distance au centre [mm]:	80
8 240 19 016	Porte-outils pour barre d'alésage Ø 50	
	Poids [kg]:	8.170
	Notation:	180° reversible
	Type d'arbre:	BMT
	Machine. Seit. réception:	Centering key slot b 20
	Interface de broche:	Ø 50
	Lubrification:	Int/ext
	Pression max [bar]:	80
	Distance au centre [mm]:	80
8 240 19 018	Porte-outils pour barre d'alésage Ø 50	
	Poids [kg]:	12.160
	Insert pour:	Heavy duty cutting
	Version:	long
	Type d'arbre:	BMT
	Machine. Seit. réception:	Centering key slot b 20
	Interface de broche:	Ø 50
	Lubrification:	Int/ext
	Remarque:	optimum assemblage avec 8 788 99 000 possible
	Distance au centre [mm]:	80
8 240 19 033	Porte-outils pour barre d'alésage Ø 40	
	Poids [kg]:	11.210
	Notation:	180° reversible
	Version:	long
	Type d'arbre:	BMT
	Machine. Seit. réception:	Centering key slot b 20
	Interface de broche:	Ø 40
	Lubrification:	Int/ext
	Pression max [bar]:	80
	Distance au centre [mm]:	120

N° d'article	Désignation	
8 240 19 035	Porte-outils pour barre d'alésage Ø 1 1/2"	
	Poids [kg]:	8.780
	Notation:	180° reversible
	Taille du cylindre [mm]:	59.70
	Type d'arbre:	BMT
	Machine. Seit. réception:	Centering key slot b 20
	Interface de broche:	Ø 1 1/2" (38,1mm)
	Lubrification:	Int/ext
	Distance au centre [mm]:	80
8 240 19 041	Insert drill holder 40 int	
	Poids [kg]:	9.270
	Notation:	180° reversible
	Type d'arbre:	BMT
	Machine. Seit. réception:	Centering key slot b 20
	Interface de broche:	Ø 40
	Lubrification:	INT
	Distance au centre [mm]:	80
8 240 19 050	Porte-outils pour barre d'alésage Ø 2"	
	Poids [kg]:	8.120
	Notation:	180° reversible
	Taille du cylindre [mm]:	59.70
	Type d'arbre:	BMT
	Machine. Seit. réception:	Centering key slot b 20
	Interface de broche:	Ø 2" (50,8mm)
	Lubrification:	Int/ext
	Distance au centre [mm]:	80
8 240 19 082	Porte-outils pour barre d'alésage Ø 1 1/2"	
	Poids [kg]:	11.500
	Notation:	180° reversible
	Type d'arbre:	BMT
	Machine. Seit. réception:	Centering key slot b 20
	Interface de broche:	Ø 1 1/2" (38,1mm)
	Lubrification:	Int/ext
	Distance au centre [mm]:	120
8 240 19 083	Porte-outils pour barre d'alésage Ø 2"	
	Poids [kg]:	10.940
	Notation:	180° reversible
	Type d'arbre:	BMT
	Machine. Seit. réception:	Centering key slot b 20
	Interface de broche:	Ø 2" (50,8mm)
	Lubrification:	Int/ext
	Distance au centre [mm]:	120
8 240 19 084	Porte-outils pour barre d'alésage Ø 2 1/2"	
	Poids [kg]:	8.580
	Notation:	180° reversible
	Type d'arbre:	BMT
	Machine. Seit. réception:	Centering key slot b 20
	Interface de broche:	Ø 2 1/2" (63,5mm)
	Lubrification:	Int/ext
	Distance au centre [mm]:	80

N° d'article	Désignation	
8 240 19 107	Porte-outils pour barre d'alésage Ø 40	
	Poids [kg]:	10.200
	Notation:	180° reversible
	Type d'arbre:	BMT
	Machine. Seit. réception:	Centering key slot b 20
	Interface de broche:	Ø 40
	Lubrification:	Int/ext
	Distance au centre [mm]:	100
8 244 15 001	Porte-outil combiné à dresser la face sq. 25	
	Poids [kg]:	9.600
	Notation:	180° reversible
	Type d'arbre:	BMT
	Machine. Seit. réception:	Centering key slot b 20
	Interface de broche:	Sq. 25
		Sq. 25
	Lubrification:	EXT
	Pression max [bar]:	80
	Distance au centre [mm]:	75
8 244 15 004	Porte-outil combiné à dresser la face sq. 1"	
	Poids [kg]:	9.610
	Notation:	180° reversible
	Type d'arbre:	BMT
	Machine. Seit. réception:	Centering key slot b 20
	Interface de broche:	Sq. 1" (25,4mm)
		Sq. 1" (25,4mm)
	Lubrification:	EXT
	Distance au centre [mm]:	75
8 249 16 004	Double mandrin à pinces ER 32	
	Poids [kg]:	8.040
	Notation:	180° reversible
	Insert pour:	Principale and sous-broche
	Type d'arbre:	BMT
	Machine. Seit. réception:	Centering key slot b 20
	Interface de broche:	ER 32
	Lubrification:	Int/ext
	Pression max [bar]:	80
	Distance au centre [mm]:	80
8 249 16 006	Double tool holder C 4 int	
	Poids [kg]:	7.570
	Notation:	180° reversible
	Insert pour:	Principale and sub spindle
	Version:	right
	Type d'arbre:	BMT
	Machine. Seit. réception:	Centering key slot b 20
	Interface de broche:	heimatec Capto(TM) C 4
		heimatec Capto(TM) C 4
	Lubrification:	INT
	Remarque:	Vérifier l'utilisabilité; Respecter la longueur de l'outil !
	Distance au centre [mm]:	90

N° d'article	Désignation	
8 249 16 010	Double mandrin à pinces ER 32	
	Poids [kg]:	11.370
	Notation:	180° reversible
	Insert pour:	Principale and sub spindle
	Type d'arbre:	BMT
	Machine. Seit. réception:	Centering key slot b 20
	Interface de broche:	ER 32
	Lubrification:	Int/ext
	Pression max [bar]:	80
	Distance au centre [mm]:	120
8 249 17 002	Double mandrin à pinces ER 40	
	Poids [kg]:	8.330
	Notation:	180° reversible
	Insert pour:	Principale and sous-broche
	Taille du cylindre [mm]:	59.70
	Type d'arbre:	BMT
	Machine. Seit. réception:	Centering key slot b 20
	Interface de broche:	ER 40
	Lubrification:	Int/ext
	Pression max [bar]:	80
	Distance au centre [mm]:	80
8 249 18 000	Double tool holder HT 6	
	Notation:	180° reversible
	Insert pour:	Principale and sub spindle
	Type d'arbre:	BMT
	Machine. Seit. réception:	Centering key slot b 20
	Interface de broche:	HT 6
	Lubrification:	EXT
	Distance au centre [mm]:	80
8 251 14 007	Double porte-outil combiné sq. 20	
	Poids [kg]:	7.800
	Type d'arbre:	BMT
	Machine. Seit. réception:	Centering key slot b 20
	Interface de broche:	Sq. 20
	Lubrification:	EXT
8 251 15 001	Double porte-outil combiné sq. 25	
	Poids [kg]:	8.280
	Version:	short
	Type d'arbre:	BMT
	Machine. Seit. réception:	Centering key slot b 20
	Interface de broche:	Sq. 25
		Sq. 25
		Sq. 25
		Sq. 25
	Lubrification:	EXT
	Pression max [bar]:	80
8 251 15 002	Double porte-outil combiné sq. 25	
	Poids [kg]:	10.020
	Version:	extended
	Type d'arbre:	BMT
	Machine. Seit. réception:	Centering key slot b 20
	Interface de broche:	Sq. 25
		Sq. 25

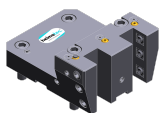
N° d'article	Désignation	
		Sq. 25
		Sq. 25
	Lubrification:	EXT
	Pression max [bar]:	80
8 251 15 009	Double porte-outil combiné sq. 1"	
	Poids [kg]:	8.290
	Version:	short
	Type d'arbre:	BMT
	Machine. Seit. réception:	Centering key slot b 20
	Interface de broche:	Sq. 1" (25,4mm)
	Lubrification:	EXT
8 251 15 010	Double porte-outil combiné sq. 1"	
	Poids [kg]:	10.030
	Version:	long
	Type d'arbre:	BMT
	Machine. Seit. réception:	Centering key slot b 20
	Interface de broche:	Sq. 1" (25,4mm)
	Lubrification:	EXT
8 253 18 001	Double porte-foret Ø 32	
	Poids [kg]:	11.900
	Insert pour:	Principale and sub spindle
	Type d'arbre:	BMT
	Machine. Seit. réception:	Ressort de centrage b 20
	Interface de broche:	Ø 32
	Lubrification:	Int/ext
	Pression max [bar]:	80
	Distance au centre [mm]:	80/125
8 253 18 007	Double porte-foret Ø 1 1/4"	
	Poids [kg]:	12.440
	Insert pour:	Principale and sub spindle
	Taille du cylindre [mm]:	59.70
	Type d'arbre:	BMT
	Machine. Seit. réception:	Ressort de centrage b 20
	Interface de broche:	Ø 1 1/4" (31,75mm)
	Lubrification:	Int/ext
	Distance au centre [mm]:	80/125
8 253 18 010	Double porte-foret Ø 1 1/2"	
	Poids [kg]:	11.260
	Insert pour:	Principale and sub spindle
	Taille du cylindre [mm]:	59.70
	Type d'arbre:	BMT
	Machine. Seit. réception:	Ressort de centrage b 20
	Interface de broche:	Ø 1 1/2" (38,1mm)
	Lubrification:	Int/ext
	Distance au centre [mm]:	65/120



N° d'article

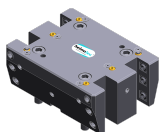
Désignation

8 259 12 001

Porte-outil à usage multiple sq. 25 / 1"

Poids [kg]: 6.470
 Notation: 180° reversible
 Version: Y-axes offset
 Type d'arbre: BMT
 Machine. Seit. réception: Centering key slot b 20
 Interface de broche: Sq. 25
 Sq. 25
 Lubrification: EXT

8 259 12 002

Porte-outil à usage multiple sq. 25 / 1"

Poids [kg]: 11.830
 Insert pour: Principale and sub spindle
 Version: Y-axes offset
 Type d'arbre: BMT
 Machine. Seit. réception: Centering key slot b 20
 Interface de broche: Sq. 25/1" (25,4mm)
 Sq. 25/1" (25,4mm)
 Sq. 25/1" (25,4mm)
 Sq. 25/1" (25,4mm)
 Lubrification: EXT


8 320 13 009

Porte-outil à tronçonner à hauteur réglable SH 32 int

Poids [kg]: 2.990
 Notation: 180° reversible
 Type d'arbre: BMT
 Machine. Seit. réception: Centering key slot b 20
 Interface de broche: Serrage d'outil SH 32
 Lubrification: Int/ext
 Pression max [bar]: 70

8 320 19 005

Porte-outil à tronçonner à hauteur réglable 845 int

Poids [kg]: 2.830
 Notation: 180° reversible
 Type d'arbre: BMT
 Machine. Seit. réception: Centering key slot b 20
 Interface de broche:  System 845
 Lubrification: INT
 Pression max [bar]: 70



● succursales HEIMATEC

○ nos représentations dans le monde entier

heimatec[®]

Siège
heimatec GmbH
Outils de précision
Carl-Benz-Str. 4
77871 Renchen
Allemagne

Vous trouverez les coordonnées de nos partenaires commerciaux dans le monde entier sur
notre site internet : <https://heimatec.com/partners>

T +49 7843 9466 0
www.heimatec.com
info@heimatec.com