

Okuma
LU 3000 EX
M/MY - BMT



Technologie de pointe HEIMATEC - Outils et systèmes pour l'usinage productif en tournage et fraisage

HEIMATEC fait partie des leaders internationaux en technologie et qualité des outils de précision et est spécialisé dans le développement et la fabrication d'outils fixes et porte-outils motorisés de haute précision pour les tours CNC, les centres de tournage-fraisage CNC et les centres d'usinage CNC.

La gamme de produits* s'étend des porte-outils BMT et VDI statiques aux outils motorisés, en passant par des solutions individuelles hautement complexes adaptées aux besoins des clients. HEIMATEC, dont le siège est à RENCHEN, possède une filiale en Asie et Inde ainsi que de nombreuses représentations et partenaires commerciaux répartis dans le monde entier.

*NOS PRODUITS

Porte-outils fixes

Unités d'outils motorisés

Outils de précision

Outils pour centres de tournage et d'usinage

Outils pour automates de décolletage

Systèmes de changement d'outils et systèmes de changement rapide

Systèmes d'outils pour la fabrication de dentures

Gestion numérique des outils


L'œuvre du catalogue, y compris toutes ses parties, est protégée par le droit d'auteur. Toute exploitation en dehors des limites étroites de la loi sur le droit d'auteur est interdite sans l'accord des titulaires des droits et est passible de sanctions. Cela s'applique notamment aux reproductions, traductions, microfilmages et à l'enregistrement et au traitement au moyen de systèmes électroniques.

HEIMATEC GmbH se réserve le droit d'apporter des modifications techniques à tout moment et sans préavis. Cela s'applique notamment aux adaptations de nouvelles normes internationales aux modifications, aux développements de nos produits et aux différents processus de fabrication.

La version actuelle de nos conditions générales de vente (CGV) est disponible sur notre site web.

N° d'article

Désignation

8 010 66 071	Tête de perçage et de fraisage axiale ER 32 AX UT	
	Poids [kg]:	3.840
	Entraînement d'outil:	Méplat (~DIN 1809)
	Taille du cylindre [mm]:	60.00
	Type d'arbre:	BMT
	Interface de broche:	ER 32 A - u-tec
	Rapport de démultiplication [i]:	1:1
	Couple max [Nm]:	70
	Vitesse max [1/min]:	6000
	Sens de rotation:	identique
	Lubrification:	EXT
	Remarque:	Roulements combiné
8 010 66 072	Tête de perçage et de fraisage axiale ER 32 AX UT int	
	Poids [kg]:	3.810
	Entraînement d'outil:	Méplat (~DIN 1809)
	Taille du cylindre [mm]:	60.00
	Type d'arbre:	BMT
	Interface de broche:	ER 32 A - u-tec
	Rapport de démultiplication [i]:	1:1
	Couple max [Nm]:	70
	Vitesse max [1/min]:	6000
	Sens de rotation:	identique
	Lubrification:	Int/ext
	Pression max [bar]:	25
	Remarque:	Roulements combiné
8 010 66 073	Tête de perçage et de fraisage axiale ER 32 AX UT int	
	Entraînement d'outil:	Méplat (~DIN 1809)
	Taille du cylindre [mm]:	60.00
	Type d'arbre:	BMT
	Interface de broche:	ER 32 A - u-tec
	Rapport de démultiplication [i]:	1:1
	Couple max [Nm]:	70
	Vitesse max [1/min]:	6000
	Sens de rotation:	identique
	Lubrification:	Int/ext
	Pression max [bar]:	100
	Remarque:	Roulements combiné; l'utilisation sans arrosage est possible
8 010 67 034	Tête de perçage et de fraisage axiale HT 5 int	
	Entraînement d'outil:	Méplat (~DIN 1809)
	Taille du cylindre [mm]:	60.00
	Type d'arbre:	BMT
	Interface de broche:	HT 5
	Rapport de démultiplication [i]:	1:1
	Couple max [Nm]:	70
	Vitesse max [1/min]:	6000
	Sens de rotation:	identique
	Lubrification:	Int/ext
	Pression max [bar]:	25
	Remarque:	Roulements combiné

N° d'article

Désignation

8 011 66 013

Tête de fraisage axiale arbre de fraisage combiné 27

Poids [kg]:	4.050
Entraînement d'outil:	Méplat (~DIN 1809)
Taille du cylindre [mm]:	60.00
Type d'arbre:	BMT
Interface de broche:	Arbre de fraisage combiné 27
Rapport de démultiplication [i]:	1:1
Couple max [Nm]:	70
Vitesse max [1/min]:	6000
Sens de rotation:	identique
Lubrification:	EXT
Remarque:	Roulements combiné

8 019 66 009

Tête de perçage et de fraisage axiale ER 32 AX UT

Notation:	désaxé; 180° reversible
Entraînement d'outil:	Méplat (~DIN 1809)
Taille du cylindre [mm]:	60.00
Type d'arbre:	BMT
Interface de broche:	ER 32 A - u-tec
Rapport de démultiplication [i]:	1:1
Couple max [Nm]:	50
Vitesse max [1/min]:	6000
Sens de rotation:	opposé
Lubrification:	EXT
Remarque:	roulements renforcés
Décalage de l'axe [mm]:	50

8 030 66 091

Tête de perçage et de fraisage radiale ER 32 AX UT

Notation:	180° reversible
Entraînement d'outil:	Méplat (~DIN 1809)
Taille du cylindre [mm]:	60.00
Type d'arbre:	BMT
Interface de broche:	ER 32 A - u-tec
Rapport de démultiplication [i]:	2:1
Couple max [Nm]:	63
Vitesse max [1/min]:	3000
Sens de rotation:	opposé
Lubrification:	EXT
Remarque:	Note reverse rotation! combi bearing
Distance au centre [mm]:	70

8 030 66 271

Tête de perçage et de fraisage radiale ER 32 AX UT

Poids [kg]:	7.780
Notation:	180° reversible
Entraînement d'outil:	Méplat (~DIN 1809)
Taille du cylindre [mm]:	60.00
Type d'arbre:	BMT
Interface de broche:	ER 32 A - u-tec
Rapport de démultiplication [i]:	1:1
Couple max [Nm]:	70
Vitesse max [1/min]:	10000
Sens de rotation:	identique
Lubrification:	EXT
Distance au centre [mm]:	70

N° d'article

Désignation

8 030 66 272

**Tête de perçage et de fraisage radiale ER 32 AX UT int**

Poids [kg]:	8.250
Notation:	180° reversible
Entraînement d'outil:	Méplat (~DIN 1809)
Taille du cylindre [mm]:	60.00
Type d'arbre:	BMT
Interface de broche:	ER 32 A - u-tec
Rapport de démultiplication [i]:	1:1
Couple max [Nm]:	70
Vitesse max [1/min]:	10000
Sens de rotation:	identique
Lubrification:	Int/ext
Pression max [bar]:	140
Distance au centre [mm]:	70

8 030 67 038

Tête de perçage et de fraisage radiale HT 5

Poids [kg]:	7.400
Notation:	180° reversible
Entraînement d'outil:	Méplat (~DIN 1809)
Taille du cylindre [mm]:	60.00
Type d'arbre:	BMT
Interface de broche:	HT 5
Rapport de démultiplication [i]:	1:1
Couple max [Nm]:	70
Vitesse max [1/min]:	6000
Sens de rotation:	identique
Lubrification:	EXT
Remarque:	roulements renforcés
Distance au centre [mm]:	70

8 030 67 039

Tête de perçage et de fraisage radiale HT 5 int

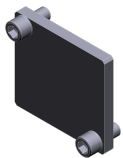
Poids [kg]:	8.070
Notation:	180° reversible
Entraînement d'outil:	Méplat (~DIN 1809)
Taille du cylindre [mm]:	60.00
Type d'arbre:	BMT
Interface de broche:	HT 5
Rapport de démultiplication [i]:	1:1
Couple max [Nm]:	70
Vitesse max [1/min]:	6000
Sens de rotation:	identique
Lubrification:	Int/ext
Pression max [bar]:	140
Remarque:	roulements renforcés
Distance au centre [mm]:	70

8 031 64 005




Tête à polygone et de fraisage radiale arbor 16




Notation:	180° reversible
Entraînement d'outil:	Méplat (~DIN 1809)
Taille du cylindre [mm]:	60.00
Type d'arbre:	BMT
Interface de broche:	Arbre à polygones 16
Rapport de démultiplication [i]:	1:1
Couple max [Nm]:	50
Vitesse max [1/min]:	6000
Sens de rotation:	opposé
Lubrification:	EXT
Remarque:	Roulements combiné; reverse rotation respecter

N° d'article	Désignation
	Distance au centre [mm]: 70
8 037 64 026	Tête de fraisage radiale pour fraise-scie arbor 3/4"
	Poids [kg]: 7.990
	Version: ± 50° pivotante; special
	Entraînement d'outil: Méplat (~DIN 1809)
	Taille du cylindre [mm]: 60.00
	Type d'arbre: BMT
	Interface de broche: Arbre de fraisage 3/4" (19,05mm)
	Rapport de démultiplication [i]: 1:1
	Couple max [Nm]: 40
	Vitesse max [1/min]: 4000
	Sens de rotation: opposé
	Lubrification: no
	Distance au centre [mm]: 92
8 037 64 036	Tête de fraisage radiale pour fraise-scie arbor 3/4"
	Version: ± 50° pivotante
	Entraînement d'outil: Méplat (~DIN 1809)
	Taille du cylindre [mm]: 60.00
	Type d'arbre: BMT
	Interface de broche: Arbre de fraisage 3/4" (19,05mm)
	Rapport de démultiplication [i]: 1:1
	Couple max [Nm]: 40
	Vitesse max [1/min]: 4000
	Sens de rotation: opposé
	Lubrification: no
	Distance au centre [mm]: 92
8 037 64 038	Tête de fraisage radiale pour fraise-scie arbor 3/4"
	Poids [kg]: 8.110
	Version: ± 45° pivotante; special
	Entraînement d'outil: Méplat (~DIN 1809)
	Taille du cylindre [mm]: 60.00
	Type d'arbre: BMT
	Interface de broche: Arbre de fraisage 3/4" (19,05mm)
	Rapport de démultiplication [i]: 1:1
	Couple max [Nm]: 40
	Vitesse max [1/min]: 4000
	Sens de rotation: opposé
	Lubrification: no
	Remarque: Vérifier l'utilisabilité!
	Distance au centre [mm]: 92
8 200 63 000	Plaque de protection 91,0x100,0x 10,0
	Poids [kg]: 0.830
	Taille du cylindre [mm]: 60.00
	Type d'arbre: BMT



N° d'article	Désignation	
8 202 00 015	Plaque de base logement longitudinal FN 12	
	Poids [kg]:	1.560
	Type d'arbre:	BMT
	Machine. Seit. réception:	Centering key slot b 15
	Interface de broche:	Interface FN 12
	Lubrification:	EXT
	Distance au centre [mm]:	16
8 202 00 026	Plaque de base logement longitudinal FN 12	
	Poids [kg]:	1.910
	Type d'arbre:	BMT
	Machine. Seit. réception:	Centering key slot b 15
	Interface de broche:	Interface FN 12
	Lubrification:	EXT
	Distance au centre [mm]:	34,5
8 209 04 000	Adaptateur pour VDI 40	
	Poids [kg]:	5.280
	Notation:	180° reversible; reculé
	Type d'arbre:	BMT
	Machine. Seit. réception:	Centering key slot b 15
	Interface de broche:	DIN 69880 - 40
	Lubrification:	EXT
	Distance au centre [mm]:	90
8 224 03 000	Porte-outil à tronçonner SH 32	
	Poids [kg]:	2.540
	Insert pour:	Lame de tronçonnage 32
	Version:	Serrage d'outil sur le côté du revolver
	Type d'arbre:	BMT
	Machine. Seit. réception:	Centering key slot b 15
	Interface de broche:	Serrage d'outil SH 32
	Lubrification:	EXT
8 224 03 001	Porte-outil à tronçonner SH 32	
	Poids [kg]:	2.300
	Insert pour:	Lame de tronçonnage 32
	Version:	Serrage d'outil au milieu revolver
	Type d'arbre:	BMT
	Machine. Seit. réception:	Centering key slot b 15
	Interface de broche:	Serrage d'outil SH 32
	Lubrification:	EXT
8 224 05 001	Porte-outil combiné sq. 25	
	Poids [kg]:	4.360
	Type d'arbre:	BMT
	Machine. Seit. réception:	Centering key slot b 15
	Interface de broche:	Sq. 25
	Lubrification:	EXT
8 224 05 004	Porte-outil combiné sq. 1"	
	Poids [kg]:	4.340
	Type d'arbre:	BMT
	Machine. Seit. réception:	Centering key slot b 15
	Interface de broche:	Sq. 1" (25,4mm)
		Sq. 1" (25,4mm)
	Lubrification:	EXT

N° d'article	Désignation	
8 240 06 001	Outil de base C 4 int	
	Poids [kg]:	5.980
	Notation:	180° reversible
	Type d'arbre:	BMT
	Machine. Seit. réception:	Centering key slot b 15
	Interface de broche:	heimatec Capto(TM) C 4
	Lubrification:	Int/ext
	Distance au centre [mm]:	90
8 240 06 007	Mandrin à pinces ER 32	
	Poids [kg]:	6.500
	Notation:	180° reversible
	Type d'arbre:	BMT
	Machine. Seit. réception:	Centering key slot b 15
	Interface de broche:	ER 32
	Lubrification:	Int/ext
	Distance au centre [mm]:	90
8 240 08 001	Porte-outils pour barre d'alésage Ø 32	
	Poids [kg]:	5.920
	Notation:	180° reversible
	Type d'arbre:	BMT
	Machine. Seit. réception:	Centering key slot b 15
	Interface de broche:	Ø 32
	Lubrification:	Int/ext
	Distance au centre [mm]:	90
8 240 08 007	Porte-outils pour barre d'alésage Ø 1 1/2"	
	Poids [kg]:	5.720
	Notation:	180° reversible
	Type d'arbre:	BMT
	Machine. Seit. réception:	Centering key slot b 15
	Interface de broche:	Ø 1 1/2" (38,1mm)
	Lubrification:	Int/ext
	Distance au centre [mm]:	90
8 240 09 007	Porte-outils pour barre d'alésage Ø 40	
	Poids [kg]:	5.640
	Notation:	180° reversible
	Type d'arbre:	BMT
	Machine. Seit. réception:	Centering key slot b 15
	Interface de broche:	Ø 40
	Lubrification:	Int/ext
	Distance au centre [mm]:	90
8 244 05 001	Porte-outil combiné à dresser la face sq. 25	
	Poids [kg]:	6.160
	Insert pour:	Principale and sub spindle
	Type d'arbre:	BMT
	Machine. Seit. réception:	Centering key slot b 15
	Interface de broche:	Sq. 25
	Lubrification:	EXT
	Remarque:	only with MW machines pour sub spindle

N° d'article	Désignation
8 244 05 011 	Porte-outil combiné à dresser la face sq. 25 Poids [kg]: 9.125 Insert pour: Principale and sub spindle Type d'arbre: BMT Machine. Seit. réception: Centering key slot b 15 Interface de broche: Sq. 25 Sq. 25 Sq. 25 Lubrification: EXT Remarque: only with MW machines pour sub spindle
8 320 03 014 	Porte-outil à tronçonner à hauteur réglable SH 32 int Poids [kg]: 2.190 Type d'arbre: BMT Machine. Seit. réception: Centering key slot b 15 Interface de broche: Serrage d'outil SH 32 Lubrification: Int/ext Pression max [bar]: 70
8 320 09 005	Porte-outil à tronçonner à hauteur réglable 845 int Type d'arbre: BMT Machine. Seit. réception: Centering key slot b 15 Interface de broche:  System 845 Lubrification: INT Pression max [bar]: 70

heimatec.u-tec®

heimatec.com

Produits / Systèmes de changement d'outils /
Système de changement u-tec®



versions voir catalogue



heimatec.easy-quick

heimatec.com

Produits / Systèmes de changement d'outils /
Système de changement rapide easy-quick HT



versions voir catalogue



heimatec.Capto™

heimatec.com

Produits / Systèmes de changement d'outils /
Système de changement rapide heimatec.Capto™



versions voir catalogue



heimatec.accessories

heimatec.com

Produits / Accessoires



versions voir catalogue





● succursales HEIMATEC

○ nos représentations dans le monde entier

heimatec[®]

Siège
heimatec GmbH
Outils de précision
Carl-Benz-Str. 4
77871 Renchen
Allemagne

Vous trouverez les coordonnées de nos partenaires commerciaux dans le monde entier sur
notre site internet : <https://heimatec.com/partners>

T+49 7843 9466 0
www.heimatec.com
info@heimatec.com