

Hyundai-Kia
SKT 300 M/LM



Hightech von heimatec - Werkzeuge und Systeme für die produktive Dreh- und Fräsbearbeitung

heimatec gehört zu den internationalen Technologie- und Qualitätsführern von Präzisionswerkzeugen und ist auf die Entwicklung und Herstellung von hochpräzisen festen und angetriebenen Werkzeugen für alle CNC-Drehmaschinen, CNC-Dreh-Fräszentren und CNC-Bearbeitungszentren spezialisiert.

Die Produktpalette* reicht von statischen BMT- und VDI-Werkzeughaltern über angetriebene Werkzeuge bis hin zu hochkomplexen kundenbezogenen Individuallösungen. heimatec, mit Hauptsitz in Renchen, besitzt eine Tochtergesellschaft in Asien und Indien sowie zahlreiche Repräsentanzen und Handelspartner über den ganzen Globus verteilt.

*UNSERE PRODUKTE

Feste Werkzeughalter

Angetriebene Werkzeugeinheiten

Präzisionswerkzeuge

Werkzeuge für Dreh- und Bearbeitungszentren

Werkzeuge für Langdrehautomaten

Werkzeugwechsel- und Schnellwechselsysteme

Werkzeugsysteme für die Verzahnungsherstellung

Digitales Werkzeugmanagement

Das Katalog-Werk einschließlich aller seiner Teile ist urheberrechtlich geschützt. Jede Verwertung außerhalb der engen Grenzen des Urheberrechtsgesetzes ist ohne Zustimmung der Rechteinhaber unzulässig und strafbar. Das gilt insbesondere für Vervielfältigungen, Übersetzungen, Mikroverfilmungen und die Einspeicherung und Verarbeitung in elektronischen Systemen.

heimatec GmbH behält sich Änderungen technischer Art jederzeit ohne Vorankündigung vor. Dies gilt insbesondere bei Anpassungen an neue oder geänderte internationale Normen oder bei Weiterentwicklungen unserer Produkte oder Herstellungsprozesse.

Die aktuelle Version unserer Allgemeinen Geschäftsbedingungen (AGB) finden Sie auf unserer Webseite.

Artikel-Nr. Bezeichnung

8 010 66 132



Axial-Bohr- und Fräskopf ER 32 AS UT

Gewicht [kg]: 3.340
 Werkzeugantrieb: Zweiflach (~DIN 1809)
 Schaftgröße [mm]: 65.00
 Schafttyp: BMT
 Werkzeugaufnahme: ER 32 A - u-tec
 Übersetzung [i]: 1:1
 Drehmoment max [Nm]: 50
 Drehzahl max [1/min]: 6000
 Drehrichtung: gleich
 Kühlmittel: EK
 Hinweis: kurze Version

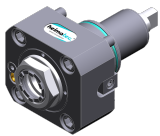
8 010 66 143



Axial-Bohr- und Fräskopf ER 32 AX UT IK

Zusatzbezeichnung: 180° umsetzbar
 Werkzeugantrieb: Zweiflach (~DIN 1809)
 Schaftgröße [mm]: 65.00
 Schafttyp: BMT
 Werkzeugaufnahme: ER 32 A - u-tec
 Übersetzung [i]: 1:1
 Drehmoment max [Nm]: 70
 Drehzahl max [1/min]: 12000
 Drehrichtung: gleich
 Kühlmittel: IK/EK
 Druck max [bar]: 100
 Hinweis: Trockenlauf möglich

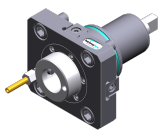
8 010 66 145



Axial-Bohr- und Fräskopf ER 32 AX UT

Zusatzbezeichnung: 180° umsetzbar
 Werkzeugantrieb: Zweiflach (~DIN 1809)
 Schaftgröße [mm]: 65.00
 Schafttyp: BMT
 Werkzeugaufnahme: ER 32 A - u-tec
 Übersetzung [i]: 1:1
 Drehmoment max [Nm]: 70
 Drehzahl max [1/min]: 12000
 Drehrichtung: gleich
 Kühlmittel: EK
 Druck max [bar]: 140

8 010 67 025



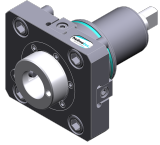
Axial-Bohr- und Fräskopf HT 5

Gewicht [kg]: 3.065
 Werkzeugantrieb: Zweiflach (~DIN 1809)
 Schaftgröße [mm]: 65.00
 Schafttyp: BMT
 Werkzeugaufnahme: HT 5
 Übersetzung [i]: 1:1
 Drehmoment max [Nm]: 50
 Drehzahl max [1/min]: 6000
 Drehrichtung: gleich
 Kühlmittel: EK

Artikel-Nr.

Bezeichnung

8 010 67 026



Axial-Bohr- und Fräskopf HT 5 IK

Gewicht [kg]: 3.210
 Werkzeugantrieb: Zweiflach (~DIN 1809)
 Schaftgröße [mm]: 65.00
 Schafttyp: BMT
 Werkzeugaufnahme: HT 5
 Übersetzung [i]: 1:1
 Drehmoment max [Nm]: 50
 Drehzahl max [1/min]: 6000
 Drehrichtung: gleich
 Kühlmittel: IK/EK
 Druck max [bar]: 25

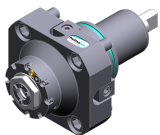
8 010 67 132



Axial-Bohr- und Fräskopf ER 40 AX UT

Gewicht [kg]: 4.870
 Werkzeugantrieb: Zweiflach (~DIN 1809)
 Schaftgröße [mm]: 65.00
 Schafttyp: BMT
 Werkzeugaufnahme: ER 40 A - u-tec
 Übersetzung [i]: 1:1
 Drehmoment max [Nm]: 50
 Drehzahl max [1/min]: 5000
 Drehrichtung: gleich
 Kühlmittel: EK
 Hinweis: Kombilagerung

8 013 64 008



Axial-Bohr- und Fräskopf ER 16 AX UT

Gewicht [kg]: 4.050
 Werkzeugantrieb: Zweiflach (~DIN 1809)
 Schaftgröße [mm]: 65.00
 Schafttyp: BMT
 Werkzeugaufnahme: ER 16 A - u-tec
 Übersetzung [i]: 1:4
 Drehmoment max [Nm]: 5
 Drehzahl max [1/min]: 24000
 Drehrichtung: gleich
 Kühlmittel: EK

8 013 64 009



Axial-Bohr- und Fräskopf ER 16 AX UT IK

Werkzeugantrieb: Zweiflach (~DIN 1809)
 Schaftgröße [mm]: 65.00
 Schafttyp: BMT
 Werkzeugaufnahme: ER 16 A - u-tec
 Übersetzung [i]: 1:4
 Drehmoment max [Nm]: 5
 Drehzahl max [1/min]: 24000
 Drehrichtung: gleich
 Kühlmittel: IK/EK
 Druck max [bar]: 100

Artikel-Nr. Bezeichnung

8 019 65 019

Axial-Bohr- und Fräskopf ER 25 AX UT IK



Gewicht [kg]: 7.790
 Zusatzbezeichnung: achsversetzt; 180° umsetzbar
 Werkzeugantrieb: Zweiflach (~DIN 1809)
 Schaftgröße [mm]: 65.00
 Schafttyp: BMT
 Werkzeugaufnahme: ER 25 A - u-tec
 Übersetzung [i]: 1:1
 Drehmoment max [Nm]: 50
 Drehzahl max [1/min]: 6000
 Drehrichtung: ungleich
 Kühlmittel: IK/EK
 Druck max [bar]: 140
 Hinweis: verstärkte Lagerung
 Achsversatz [mm]: 50

8 019 65 025

Axial-Bohr- und Fräskopf ER 25 AX UT



Gewicht [kg]: 6.500
 Zusatzbezeichnung: achsversetzt; 180° umsetzbar
 Werkzeugantrieb: Zweiflach (~DIN 1809)
 Schaftgröße [mm]: 65.00
 Schafttyp: BMT
 Werkzeugaufnahme: ER 25 A - u-tec
 Übersetzung [i]: 1:3
 Drehmoment max [Nm]: 12
 Drehzahl max [1/min]: 15000
 Drehrichtung: ungleich
 Kühlmittel: EK
 Hinweis: verstärkte Lagerung
 Achsversatz [mm]: 50

8 019 65 027

Axial-Bohr- und Fräskopf ER 25 AX UT IK



Gewicht [kg]: 7.850
 Zusatzbezeichnung: achsversetzt; 180° umsetzbar
 Werkzeugantrieb: Zweiflach (~DIN 1809)
 Schaftgröße [mm]: 65.00
 Schafttyp: BMT
 Werkzeugaufnahme: ER 25 A - u-tec
 Übersetzung [i]: 1:2
 Drehmoment max [Nm]: 40
 Drehzahl max [1/min]: 12000
 Drehrichtung: ungleich
 Kühlmittel: IK/EK
 Druck max [bar]: 140
 Hinweis: verstärkte Lagerung
 Achsversatz [mm]: 50

8 019 65 067

Axial-Bohr- und Fräskopf ER 25 AX UT



Gewicht [kg]: 6.030
 Zusatzbezeichnung: achsversetzt; 180° umsetzbar
 Werkzeugantrieb: Zweiflach (~DIN 1809)
 Schaftgröße [mm]: 65.00
 Schafttyp: BMT
 Werkzeugaufnahme: ER 25 A - u-tec
 Übersetzung [i]: 1:1
 Drehmoment max [Nm]: 50

Artikel-Nr. Bezeichnung

Drehzahl max [1/min]: 6000
 Drehrichtung: ungleich
 Kühlmittel: EK
 Hinweis: verstärkte Lagerung
 Achsversatz [mm]: 50

8 019 66 014 Axial-Bohr- und Fräskopf ER 32 AX UT IK

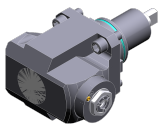


Gewicht [kg]: 10.740
 Zusatzbezeichnung: achsversetzt;
 Werkzeugantrieb: Zweiflach (~DIN 1809)
 Schaftgröße [mm]: 65.00
 Schafttyp: BMT
 Werkzeugaufnahme: ER 32 A - u-tec
 Übersetzung [i]: 1:1
 Drehmoment max [Nm]: 100
 Drehzahl max [1/min]: 6000
 Drehrichtung: ungleich
 Kühlmittel: IK/EK
 Druck max [bar]: 140
 Hinweis: verstärkte Lagerung
 Achsversatz [mm]: 75

8 019 66 017 Axial-Bohr- und Fräskopf ER 32 AX UT

Gewicht [kg]: 7.590
 Zusatzbezeichnung: achsversetzt; 180° umsetzbar
 Werkzeugantrieb: Zweiflach (~DIN 1809)
 Schaftgröße [mm]: 65.00
 Schafttyp: BMT
 Werkzeugaufnahme: ER 32 A - u-tec
 Übersetzung [i]: 2:1
 Drehmoment max [Nm]: 80
 Drehzahl max [1/min]: 3000
 Drehrichtung: ungleich
 Kühlmittel: EK
 Hinweis: verstärkte Lagerung
 Achsversatz [mm]: 50

8 030 64 021 Winkel-Bohr- und Fräskopf ER 16 AX UT



Gewicht [kg]: 8.030
 Zusatzbezeichnung: 180° umsetzbar
 Werkzeugantrieb: Zweiflach (~DIN 1809)
 Schaftgröße [mm]: 65.00
 Schafttyp: BMT
 Werkzeugaufnahme: ER 16 A - u-tec
 Übersetzung [i]: 1:4
 Drehmoment max [Nm]: 5
 Drehzahl max [1/min]: 24000
 Drehrichtung: ungleich
 Kühlmittel: EK
 Mittenmaß [mm]: 72

Artikel-Nr.	Bezeichnung	
8 030 64 023	Winkel-Bohr- und Fräskopf ER 16 AX UT IK	
	Gewicht [kg]:	8.540
	Zusatzbezeichnung:	180° umsetzbar
	Werkzeugantrieb:	Zweiflach (~DIN 1809)
	Schaftgröße [mm]:	65.00
	Schafttyp:	BMT
	Werkzeugaufnahme:	ER 16 A - u-tec
	Übersetzung [i]:	1:4
	Drehmoment max [Nm]:	5
	Drehzahl max [1/min]:	24000
	Drehrichtung:	ungleich
	Kühlmittel:	IK/EK
	Druck max [bar]:	140
	Mittenmaß [mm]:	72
8 030 65 045	Winkel-Bohr- und Fräskopf ER 25 AX UT IK	
	Gewicht [kg]:	7.200
	Zusatzbezeichnung:	180° umsetzbar
	Werkzeugantrieb:	Zweiflach (~DIN 1809)
	Schaftgröße [mm]:	65.00
	Schafttyp:	BMT
	Werkzeugaufnahme:	ER 25 A - u-tec
	Übersetzung [i]:	1:3
	Drehmoment max [Nm]:	12
	Drehzahl max [1/min]:	18000
	Drehrichtung:	gleich
	Kühlmittel:	IK/EK
	Druck max [bar]:	140
	Hinweis:	verstärkte Lagerung
	Mittenmaß [mm]:	80
8 030 65 055	Winkel-Bohr- und Fräskopf ER 25 AX UT	
	Zusatzbezeichnung:	180° umsetzbar
	Werkzeugantrieb:	Zweiflach (~DIN 1809)
	Schaftgröße [mm]:	65.00
	Schafttyp:	BMT
	Werkzeugaufnahme:	ER 25 A - u-tec
	Übersetzung [i]:	1:2
	Drehmoment max [Nm]:	16
	Drehzahl max [1/min]:	12000
	Drehrichtung:	gleich
	Kühlmittel:	EK
	Hinweis:	verstärkte Lagerung
	Mittenmaß [mm]:	95
8 030 65 064	Winkel-Bohr- und Fräskopf ER 25 AX UT	
	Gewicht [kg]:	7.580
	Zusatzbezeichnung:	180° umsetzbar
	Werkzeugantrieb:	Zweiflach (~DIN 1809)
	Schaftgröße [mm]:	65.00
	Schafttyp:	BMT
	Werkzeugaufnahme:	ER 25 A - u-tec
	Übersetzung [i]:	1:3
	Drehmoment max [Nm]:	12
	Drehzahl max [1/min]:	18000
	Drehrichtung:	gleich
	Kühlmittel:	EK
	Hinweis:	verstärkte Lagerung

Artikel-Nr.	Bezeichnung	
	Mittenmaß [mm]:	95
8 030 65 065	Winkel-Bohr- und Fräskopf ER 25 AX UT IK	
	Gewicht [kg]:	7.770
	Zusatzbezeichnung:	180° umsetzbar
	Werkzeugantrieb:	Zweiflach (~DIN 1809)
	Schaftgröße [mm]:	65.00
	Schafttyp:	BMT
	Werkzeugaufnahme:	ER 25 A - u-tec
	Übersetzung [i]:	1:3
	Drehmoment max [Nm]:	12
	Drehzahl max [1/min]:	18000
	Drehrichtung:	gleich
	Kühlmittel:	IK/EK
	Druck max [bar]:	140
	Hinweis:	verstärkte Lagerung
	Mittenmaß [mm]:	95
8 030 65 095	Winkel-Bohr- und Fräskopf ER 25 AS UT	
	Gewicht [kg]:	7.730
	Zusatzbezeichnung:	180° umsetzbar
	Werkzeugantrieb:	Zweiflach (~DIN 1809)
	Schaftgröße [mm]:	65.00
	Schafttyp:	BMT
	Werkzeugaufnahme:	ER 25 A - u-tec
	Übersetzung [i]:	1:1
	Drehmoment max [Nm]:	70
	Drehzahl max [1/min]:	10000
	Drehrichtung:	gleich
	Kühlmittel:	EK
	Mittenmaß [mm]:	72
8 030 65 097	Winkel-Bohr- und Fräskopf ER 25 AS UT IK	
	Gewicht [kg]:	8.550
	Zusatzbezeichnung:	180° umsetzbar
	Werkzeugantrieb:	Zweiflach (~DIN 1809)
	Schaftgröße [mm]:	65.00
	Schafttyp:	BMT
	Werkzeugaufnahme:	ER 25 A - u-tec
	Übersetzung [i]:	1:1
	Drehmoment max [Nm]:	70
	Drehzahl max [1/min]:	10000
	Drehrichtung:	gleich
	Kühlmittel:	IK/EK
	Druck max [bar]:	140
	Mittenmaß [mm]:	72
8 030 65 098	Winkel-Bohr- und Fräskopf ER 25 AX UT IK	
	Zusatzbezeichnung:	180° umsetzbar
	Werkzeugantrieb:	Zweiflach (~DIN 1809)
	Schaftgröße [mm]:	65.00
	Schafttyp:	BMT
	Werkzeugaufnahme:	ER 25 A - u-tec
	Übersetzung [i]:	1:3
	Drehmoment max [Nm]:	12
	Drehzahl max [1/min]:	18000
	Drehrichtung:	gleich
	Kühlmittel:	IK/EK

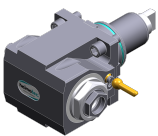
Artikel-Nr.	Bezeichnung
-------------	-------------

Druck max [bar]:	140
Hinweis:	verstärkte Lagerung mit Hybrid-Lager
Mittenmaß [mm]:	95

8 030 66 123 Winkel-Bohr- und Fräskopf ER 32 AS UT IK

Gewicht [kg]:	8.450
Zusatzbezeichnung:	180° umsetzbar
Werkzeugantrieb:	Zweiflach (~DIN 1809)
Schaftgröße [mm]:	65.00
Schafttyp:	BMT
Werkzeugaufnahme:	ER 32 A - u-tec
Übersetzung [i]:	1:1
Drehmoment max [Nm]:	70
Drehzahl max [1/min]:	6000
Drehrichtung:	gleich
Kühlmittel:	IK/EK
Druck max [bar]:	140
Hinweis:	verstärkte Lagerung
Mittenmaß [mm]:	72

8 030 66 155 Winkel-Bohr- und Fräskopf ER 32 AS UT



Zusatzbezeichnung:	180° umsetzbar
Werkzeugantrieb:	Zweiflach (~DIN 1809)
Schaftgröße [mm]:	65.00
Schafttyp:	BMT
Werkzeugaufnahme:	ER 32 A - u-tec
Übersetzung [i]:	2:1
Drehmoment max [Nm]:	80
Drehzahl max [1/min]:	3000
Drehrichtung:	ungleich
Kühlmittel:	EK
Mittenmaß [mm]:	72

8 030 66 158 Winkel-Bohr- und Fräskopf ER 32 AS UT IK

Gewicht [kg]:	9.150
Zusatzbezeichnung:	180° umsetzbar
Werkzeugantrieb:	Zweiflach (~DIN 1809)
Schaftgröße [mm]:	65.00
Schafttyp:	BMT
Werkzeugaufnahme:	ER 32 A - u-tec
Übersetzung [i]:	2:1
Drehmoment max [Nm]:	63
Drehzahl max [1/min]:	3000
Drehrichtung:	ungleich
Kühlmittel:	IK/EK
Druck max [bar]:	140
Hinweis:	Drehrichtung beachten; Kombilagerung
Mittenmaß [mm]:	72

8 030 66 224 Winkel-Bohr- und Fräskopf C 4 IK

Gewicht [kg]:	10.070
Zusatzbezeichnung:	180° umsetzbar
Werkzeugantrieb:	Zweiflach (~DIN 1809)
Schaftgröße [mm]:	65.00
Schafttyp:	BMT
Werkzeugaufnahme:	heimatec Capto(TM) C 4
Übersetzung [i]:	1:1

Artikel-Nr.	Bezeichnung
-------------	-------------

Drehmoment max [Nm]:	50
Drehzahl max [1/min]:	6000
Drehrichtung:	ungleich
Kühlmittel:	IK/EK
Druck max [bar]:	140
Hinweis:	Einsetzbarkeit prüfen; Werkzeuglänge beachten!
Mittenmaß [mm]:	72

8 030 66 229 Winkel-Bohr- und Fräskopf ER 32 IK

Gewicht [kg]:	8.630
Zusatzbezeichnung:	180° umsetzbar
Werkzeugantrieb:	Zweiflach (~DIN 1809)
Schaftgröße [mm]:	65.00
Schafttyp:	BMT
Werkzeugaufnahme:	ER 32
Übersetzung [i]:	1:1
Drehmoment max [Nm]:	70
Drehzahl max [1/min]:	6000
Drehrichtung:	gleich
Kühlmittel:	IK/EK
Druck max [bar]:	140
Mittenmaß [mm]:	72

8 030 66 239 Winkel-Bohr- und Fräskopf ER 32 AS UT



Gewicht [kg]:	8.200
Zusatzbezeichnung:	180° umsetzbar
Werkzeugantrieb:	Zweiflach (~DIN 1809)
Schaftgröße [mm]:	65.00
Schafttyp:	BMT
Werkzeugaufnahme:	ER 32 A - u-tec
Übersetzung [i]:	1:1
Drehmoment max [Nm]:	70
Drehzahl max [1/min]:	10000
Drehrichtung:	gleich
Kühlmittel:	EK
Druck max [bar]:	140
Mittenmaß [mm]:	72

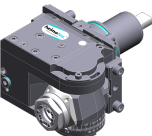
8 030 66 243 Winkel-Bohr- und Fräskopf ER 32 AS UT IK



Gewicht [kg]:	8.500
Zusatzbezeichnung:	180° umsetzbar
Werkzeugantrieb:	Zweiflach (~DIN 1809)
Schaftgröße [mm]:	65.00
Schafttyp:	BMT
Werkzeugaufnahme:	ER 32 A - u-tec
Übersetzung [i]:	1:1
Drehmoment max [Nm]:	70
Drehzahl max [1/min]:	10000
Drehrichtung:	gleich
Kühlmittel:	IK/EK
Druck max [bar]:	140
Mittenmaß [mm]:	72

Artikel-Nr.	Bezeichnung
-------------	-------------

8 030 67 153	Winkel-Bohr- und Fräskopf ER 40 AX UT	8.260 180° umsetzbar Zweiflach (~DIN 1809) 65.00 BMT ER 40 A - u-tec 1:1 70 6000 gleich EK verstärkte Lagerung 72
	8 037 64 039 Winkel-Scheibenfräserkopf Dorn 16	11.860 Zweiflach (~DIN 1809) 65.00 BMT Fräserwelle 16 2:1 63 3000 gleich kein starke Version; verstärkte Lagerung; Einsetzbarkeit 87,5
	8 037 64 040 Winkel-Scheibenfräserkopf Dorn 16	11.610 Zweiflach (~DIN 1809) 65.00 BMT Fräserwelle 16 2:1 63 3000 gleich EK starke Version; verstärkte Lagerung; Einsetzbarkeit 87,5
	8 037 65 008 Winkel-Scheibenfräserkopf Dorn 22	12.060 Zweiflach (~DIN 1809) 65.00 BMT Fräserwelle 22 2:1 63 3000 gleich kein starke Version; verstärkte Lagerung; Einsetzbarkeit 87,5

Artikel-Nr.	Bezeichnung	
8 039 66 017	Winkel-Bohr- und Fräskopf ER 32	
	Zusatzbezeichnung:	180° umsetzbar
	Einsatz für:	Haupt- und Gegenspindel
	Ausführung:	doppelspindlig
	Werkzeugantrieb:	Zweiflach (~DIN 1809)
	Schaftgröße [mm]:	65.00
	Schafttyp:	BMT
	Werkzeugaufnahme:	ER 32
	Übersetzung [i]:	1:1
	Drehmoment max [Nm]:	50
	Drehzahl max [1/min]:	6000
	Drehrichtung:	gleich/ungleich
	Kühlmittel:	EK
	Hinweis:	verstärkte Lagerung
	Mittenmaß [mm]:	72
8 043 65 000	Schwenkkopf +135°/-30° verst ER25 AX UT	
	Gewicht [kg]:	10.800
	Zusatzbezeichnung:	achsversetzt; 180° umsetzbar
	Werkzeugantrieb:	Zweiflach (~DIN 1809)
	Schaftgröße [mm]:	65.00
	Schafttyp:	BMT
	Werkzeugaufnahme:	ER 25 A - u-tec
	Übersetzung [i]:	1:1
	Drehmoment max [Nm]:	25
	Drehzahl max [1/min]:	6000
	Drehrichtung:	gleich
	Kühlmittel:	EK
	Hinweis:	verstärkte Lagerung; Werkzeuglänge beachten!
	Mittenmaß [mm]:	69
	Achsversatz [mm]:	60
8 043 65 004	Schwenkkopf +135°/-30° verst ER25AX UTIK	
	Gewicht [kg]:	10.080
	Zusatzbezeichnung:	achsversetzt; 180° umsetzbar
	Werkzeugantrieb:	Zweiflach (~DIN 1809)
	Schaftgröße [mm]:	65.00
	Schafttyp:	BMT
	Werkzeugaufnahme:	ER 25 A - u-tec
	Übersetzung [i]:	1:1
	Drehmoment max [Nm]:	25
	Drehzahl max [1/min]:	6000
	Drehrichtung:	gleich
	Kühlmittel:	IK/EK
	Druck max [bar]:	140
	Hinweis:	verstärkte Lagerung
	Mittenmaß [mm]:	69
	Achsversatz [mm]:	60
8 050 65 011	Mehrspindelbohrkopf ER 25 AX UT	
	Gewicht [kg]:	6.700
	Ausführung:	2-spindlig
	Werkzeugantrieb:	Zweiflach (~DIN 1809)
	Schaftgröße [mm]:	65.00
	Schafttyp:	BMT
	Werkzeugaufnahme:	ER 25 A - u-tec
	Übersetzung [i]:	1:1

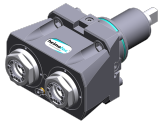
Artikel-Nr.

Bezeichnung

Drehmoment max [Nm]: 32/Sp.
Drehzahl max [1/min]: 6000
Drehrichtung: ungleich
Kühlmittel: EK
Hinweis: verstärkte Lagerung

8 050 65 012

Mehrspindelbohrkopf ER 25 AX UT IK



Gewicht [kg]: 6.740
Werkzeugantrieb: Zweiflach (~DIN 1809)
Schaftgröße [mm]: 65.00
Schafttyp: BMT
Werkzeugaufnahme: ER 25 A - u-tec
Übersetzung [i]: 1:1
Drehmoment max [Nm]: 32/Sp.
Drehzahl max [1/min]: 6000
Drehrichtung: ungleich
Kühlmittel: IK/EK
Druck max [bar]: 25
Hinweis: verstärkte Lagerung

8 050 66 005

Mehrspindelbohrkopf C 4

Gewicht [kg]: 12.500
Zusatzbezeichnung: 180° umsetzbar
Einsatz für: Haupt- und Gegenspindel
Ausführung: 2-spindlig
Werkzeugantrieb: Zweiflach (~DIN 1809)
Schaftgröße [mm]: 65.00
Schafttyp: BMT
Werkzeugaufnahme: heimatec Capto(TM) C 4
Übersetzung [i]: 1:1
Drehmoment max [Nm]: 50
Drehzahl max [1/min]: 6000
Drehrichtung: ungleich
Kühlmittel: EK
Hinweis: Einsetzbarkeit prüfen; Werkzeuglänge prüfen !
Achsversatz [mm]: 62
62


8 053 65 019


Mehrspindel-Winkelbohrkopf ER 25 AX UT

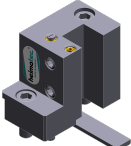
Gewicht [kg]: 11.230
Zusatzbezeichnung: 180° umsetzbar
Ausführung: 2-spindlig
Werkzeugantrieb: Zweiflach (~DIN 1809)
Schaftgröße [mm]: 65.00
Schafttyp: BMT
Werkzeugaufnahme: ER 25 A - u-tec
Übersetzung [i]: 1:1
Drehmoment max [Nm]: 32/Sp.
Drehzahl max [1/min]: 6000
Drehrichtung: gleich
Kühlmittel: EK
Mittenmaß [mm]: 72

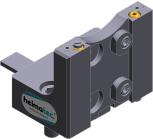
Artikel-Nr. Bezeichnung


8 053 65 022 Mehrspindel-Winkelbohrkopf ER 25 AXUT IK
 Gewicht [kg]: 12.050
 Zusatzbezeichnung: 180° umsetzbar
 Ausführung: 2-spindlig
 Werkzeugantrieb: Zweiflach (~DIN 1809)
 Schaftgröße [mm]: 65.00
 Schafttyp: BMT
 Werkzeugaufnahme: ER 25 A - u-tec
 Übersetzung [i]: 1:1
 Drehmoment max [Nm]: 32/Sp
 Drehzahl max [1/min]: 6000
 Drehrichtung: gleich
 Kühlmittel: IK/EK
 Druck max [bar]: 140
 Mittenmaß [mm]: 72





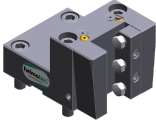

8 200 62 006 Abdeckplatte 96,0x100,0x 10,0

 Gewicht [kg]: 1.340
 Schaftgröße [mm]: 65.00
 Schafttyp: BMT



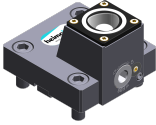
8 202 10 009 Grundhalter Längsaufnahme FN 12

 Gewicht [kg]: 1.490
 Zusatzbezeichnung: 180° umsetzbar
 Schafttyp: BMT
 Masch. Seit. Aufnahme: Zentrierfeder b 18
 Werkzeugaufnahme: Schnittstelle FN 12
 Kühlmittel: EK


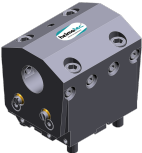
8 224 12 014 Abstechhalter Vkt. 25

 Gewicht [kg]: 2.320

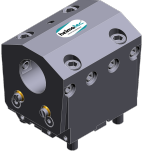

8 224 13 015 Abstechhalter SH 32

 Gewicht [kg]: 1.870
 Einsatz für: Stechschwert 32
 Ausführung: Spannschaft seitlich am Revolver
 Schafttyp: BMT
 Masch. Seit. Aufnahme: Zentrierfeder b 18
 Werkzeugaufnahme: Spannschaft SH 32
 Kühlmittel: EK





8 224 14 026 Kombi-Drehstahlhalter Vkt. 20 IK

 Gewicht [kg]: 3.795
 Schafttyp: BMT
 Masch. Seit. Aufnahme: Zentrierfeder b 18
 Werkzeugaufnahme: Vkt. 20
 Kühlmittel: Vkt. 20
 IK/EK

Artikel-Nr.	Bezeichnung	
	Druck max [bar]: Hinweis:	100 Keilleiste
8 224 14 027	Kombi-Drehstahlhalter Vkt. 20 IK	
	Gewicht [kg]: Zusatzbezeichnung: Schafttyp: Masch. Seit. Aufnahme: Werkzeugaufnahme:	4.600 180° umsetzbar BMT Zentrierfeder b 18 Vkt. 20 Vkt. 20
	Kühlmittel: Druck max [bar]: Hinweis:	IK/EK 100 Keilleiste
8 224 15 005	Kombi-Drehstahlhalter Vkt. 25	
	Gewicht [kg]: Masch. Seit. Aufnahme: Werkzeugaufnahme: Kühlmittel: Druck max [bar]:	3.960 Zentrierfeder b 18 Vkt. 25 EK 80
8 224 15 006	Kombi-Drehstahlhalter Vkt. 25	
	Gewicht [kg]: Zusatzbezeichnung: Masch. Seit. Aufnahme: Werkzeugaufnahme: Kühlmittel: Druck max [bar]:	4.590 180° umsetzbar Zentrierfeder b 18 Vkt. 25 Vkt. 25 EK 80
8 224 15 015	Kombi-Drehstahlhalter Vkt. 1"	
	Gewicht [kg]: Masch. Seit. Aufnahme: Werkzeugaufnahme: Kühlmittel:	3.930 Zentrierfeder b 18 Vkt. 1" (25,4mm) EK
8 224 15 016	Kombi-Drehstahlhalter Vkt. 1"	
	Gewicht [kg]: Schafttyp: Masch. Seit. Aufnahme: Werkzeugaufnahme: Kühlmittel:	4.580 BMT Zentrierfeder b 18 Vkt. 1" (25,4mm) Vkt. 1" (25,4mm) EK
8 224 15 052	Kombi-Drehstahlhalter Vkt. 25 IK	
	Schafttyp: Masch. Seit. Aufnahme: Werkzeugaufnahme: Kühlmittel: Druck max [bar]: Hinweis:	BMT Zentrierfeder b 18 Vkt. 25 Vkt. 25 IK/EK 100 Keilleiste


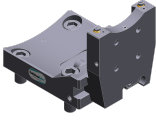


Artikel-Nr.	Bezeichnung	
8 224 15 053	Kombi-Drehstahlhalter Vkt. 25 IK	
	Gewicht [kg]:	4.690
	Zusatzbezeichnung:	180° umsetzbar
	Schafttyp:	BMT
	Masch. Seit. Aufnahme:	Zentrierfeder b 18
	Werkzeugaufnahme:	Vkt. 25
		Vkt. 25
	Kühlmittel:	IK/EK
	Druck max [bar]:	100
	Hinweis:	Keilleiste
8 224 15 056	Kombi-Drehstahlhalter Vkt. 1" IK	
	Zusatzbezeichnung:	180° umsetzbar
	Schafttyp:	BMT
	Masch. Seit. Aufnahme:	Zentrierfeder b 18
	Werkzeugaufnahme:	Vkt. 1" (25,4mm)
		Vkt. 1" (25,4mm)
	Kühlmittel:	IK/EK
	Druck max [bar]:	100
	Hinweis:	Keilleiste
8 229 16 012	Aufnahmehalter C 4 IK	
	Gewicht [kg]:	3.300
	Zusatzbezeichnung:	180° umsetzbar
	Ausführung:	rechts
	Schafttyp:	BMT
	Masch. Seit. Aufnahme:	Zentrierfeder b 18
	Werkzeugaufnahme:	heimatec Capto(TM) C 4
	Kühlmittel:	IK
	Hinweis:	Einsetzbarkeit prüfen; Werkzeuglänge beachten!
	Achsversatz [mm]:	31
8 240 16 036	Spannzangenhalter ER 32	
	Gewicht [kg]:	7.370
	Zusatzbezeichnung:	180° umsetzbar
	Einsatz für:	Haupt- und Gegenspindel
	Schafttyp:	BMT
	Masch. Seit. Aufnahme:	Zentrierfeder b 18
	Werkzeugaufnahme:	ER 32
	Kühlmittel:	IK/EK
	Druck max [bar]:	80
	Mittenmaß [mm]:	72
8 240 16 043	Aufnahmehalter C 4 IK	
	Gewicht [kg]:	7.320
	Zusatzbezeichnung:	180° umsetzbar
	Einsatz für:	rechtsschneidende Wzge
	Schafttyp:	BMT
	Masch. Seit. Aufnahme:	Zentrierfeder b 18
	Werkzeugaufnahme:	heimatec Capto(TM) C 4
	Kühlmittel:	IK/EK
	Mittenmaß [mm]:	72

Artikel-Nr.	Bezeichnung	
8 240 17 044	Bohrstangenhalter Ø 25 	Gewicht [kg]: 8.200
		Zusatzbezeichnung: 180° umsetzbar
	Einsatz für: Haupt- und Gegenspindel	
	Schafttyp: BMT	
	Masch. Seit. Aufnahme: Zentrierfeder b 18	
	Werkzeugaufnahme: Ø 25	
	Kühlmittel: IK/EK	
	Mittenmaß [mm]: 72	
8 240 17 054	Bohrstangenhalter Ø 1 1/4"	Gewicht [kg]: 7.800
		Zusatzbezeichnung: 180° umsetzbar
	Einsatz für: Haupt- und Gegenspindel	
	Schafttyp: BMT	
	Masch. Seit. Aufnahme: Zentrierfeder b 18	
	Werkzeugaufnahme: Ø 1 1/4" (31,75mm)	
	Kühlmittel: IK/EK	
	Mittenmaß [mm]: 72	
8 240 17 059	Aufnahmehalter C 5 IK	Gewicht [kg]: 7.880
		Zusatzbezeichnung: 180° umsetzbar
	Einsatz für: rechtsschneidende Wzge	
	Schafttyp: BMT	
	Masch. Seit. Aufnahme: Zentrierfeder b 18	
	Werkzeugaufnahme: heimatec Capto(TM) C 5	
	Kühlmittel: IK/EK	
	Mittenmaß [mm]: 72	
8 240 17 076	Bohrstangenhalter Ø 1"	Gewicht [kg]: 8.120
		Zusatzbezeichnung: 180° umsetzbar
	Einsatz für: Haupt- und Gegenspindel	
	Schafttyp: BMT	
	Masch. Seit. Aufnahme: Zentrierfeder b 18	
	Werkzeugaufnahme: Ø 1" (25,4mm)	
	Kühlmittel: IK/EK	
	Mittenmaß [mm]: 72	
8 240 17 091	Bohrstangenhalter Ø 25 - geschlitz	Gewicht [kg]: 4.860
		Zusatzbezeichnung: 180° umsetzbar
	Ausführung: geschlitz	
	Schafttyp: BMT	
	Masch. Seit. Aufnahme: Zentrierfeder b 18	
	Werkzeugaufnahme: Ø 25	
	Kühlmittel: EK	
	Mittenmaß [mm]: 72	
8 240 18 028	Bohrstangenhalter Ø 32 	Gewicht [kg]: 7.900
		Zusatzbezeichnung: 180° umsetzbar
	Einsatz für: Haupt- und Gegenspindel	
	Schafttyp: BMT	
	Masch. Seit. Aufnahme: Zentrierfeder b 18	
	Werkzeugaufnahme: Ø 32	

Artikel-Nr.	Bezeichnung	
	Kühlmittel:	IK/EK
	Mittenmaß [mm]:	72
8 240 19 032	Bohrstangenhalter Ø 40	
	Gewicht [kg]:	7.671
	Zusatzbezeichnung:	180° umsetzbar
	Einsatz für:	Haupt- und Gegenspindel
	Schafttyp:	BMT
	Masch. Seit. Aufnahme:	Zentrierfeder b 18
	Werkzeugaufnahme:	Ø 40
	Kühlmittel:	IK/EK
	Druck max [bar]:	80
	Mittenmaß [mm]:	72
8 240 19 044	Bohrstangenhalter Ø 1 1/2"	
	Gewicht [kg]:	7.590
	Zusatzbezeichnung:	180° umsetzbar
	Einsatz für:	Haupt- und Gegenspindel
	Schafttyp:	BMT
	Masch. Seit. Aufnahme:	Zentrierfeder b 18
	Werkzeugaufnahme:	Ø 1 1/2" (38,1mm)
	Kühlmittel:	IK/EK
	Mittenmaß [mm]:	72
8 240 19 048	Bohrstangenhalter Ø 2"	
	Gewicht [kg]:	6.780
	Zusatzbezeichnung:	180° umsetzbar
	Einsatz für:	Haupt- und Gegenspindel
	Schafttyp:	BMT
	Masch. Seit. Aufnahme:	Zentrierfeder b 18
	Werkzeugaufnahme:	Ø 2" (50,8mm)
	Kühlmittel:	IK/EK
	Mittenmaß [mm]:	72
8 240 19 067	Bohrstangenhalter Ø 50	
	Gewicht [kg]:	6.860
	Zusatzbezeichnung:	180° umsetzbar
	Einsatz für:	Haupt- und Gegenspindel
	Schafttyp:	BMT
	Masch. Seit. Aufnahme:	Zentrierfeder b 18
	Werkzeugaufnahme:	Ø 50
	Kühlmittel:	IK/EK
	Druck max [bar]:	80
	Mittenmaß [mm]:	72
8 240 19 101	Bohrstangenhalter Ø 40 - geschlitzt	
	Gewicht [kg]:	4.390
	Zusatzbezeichnung:	180° umsetzbar
	Ausführung:	geschlitzt
	Schafttyp:	BMT
	Masch. Seit. Aufnahme:	Zentrierfeder b 18
	Werkzeugaufnahme:	Ø 40
	Kühlmittel:	EK
	Mittenmaß [mm]:	72

Artikel-Nr.	Bezeichnung	
8 244 15 005	Kombi-Plandrehhalter Vkt. 25	
	Gewicht [kg]:	6.510
	Schafttyp:	BMT
	Masch. Seit. Aufnahme:	Zentriernut b 18
	Werkzeugaufnahme:	Vkt. 25
	Kühlmittel:	EK
	Druck max [bar]:	80
8 244 15 006	Kombi-Plandrehhalter Vkt. 1"	
	Gewicht [kg]:	6.530
	Schafttyp:	BMT
	Masch. Seit. Aufnahme:	Zentriernut b 18
	Werkzeugaufnahme:	Vkt. 1" (25,4mm)
	Kühlmittel:	EK
8 249 15 012	Doppel-Spannzangenhalter ER 25	
	Zusatzbezeichnung:	180° umsetzbar
	Einsatz für:	Haupt- und Gegenspindel
	Schafttyp:	BMT
	Masch. Seit. Aufnahme:	Zentrierfeder b 18
	Werkzeugaufnahme:	ER 25
	Kühlmittel:	IK/EK
	Mittenmaß [mm]:	72
8 249 16 007	Doppel-Spannzangenhalter ER 32	
	Gewicht [kg]:	6.160
	Zusatzbezeichnung:	180° umsetzbar
	Einsatz für:	Haupt- und Gegenspindel
	Schafttyp:	BMT
	Masch. Seit. Aufnahme:	Zentrierfeder b 18
	Werkzeugaufnahme:	ER 32
	Kühlmittel:	IK/EK
	Mittenmaß [mm]:	72
8 253 17 097	Doppel-Mehrfach-Bohrstangenhalter Ø 25	
	Gewicht [kg]:	8.110
	Zusatzbezeichnung:	180° umsetzbar
	Einsatz für:	Haupt- und Gegenspindel
	Schafttyp:	BMT
	Masch. Seit. Aufnahme:	Zentrierfeder b 18
	Werkzeugaufnahme:	Ø 25
		Ø 25
		Ø 25
		Ø 25
		Ø 25
		Ø 25
	Kühlmittel:	IK/EK
	Mittenmaß [mm]:	36/75/114

Artikel-Nr.	Bezeichnung	
8 253 18 005	Doppel-Bohrstangenhalter Ø 1 1/4"	
	Gewicht [kg]:	9.100
	Zusatzbezeichnung:	180° umsetzbar
	Einsatz für:	Haupt- und Gegenspindel
	Schafttyp:	BMT
	Masch. Seit. Aufnahme:	Zentrierfeder b 18
	Werkzeugaufnahme:	Ø 1 1/4" (31,75mm)
	Kühlmittel:	IK/EK
	Mittenmaß [mm]:	56/107
8 259 12 007	Mehrfach-Drehstahlhalter Vkt. 25/1"	
	Gewicht [kg]:	8.790
	Einsatz für:	Haupt- und Gegenspindel
	Ausführung:	Y-versetzt
	Schafttyp:	BMT
	Masch. Seit. Aufnahme:	Zentrierfeder b 18
	Werkzeugaufnahme:	Vkt. 25/1" (25,4mm)
		Vkt. 25/1" (25,4mm)
		Vkt. 25/1" (25,4mm)
		Vkt. 25/1" (25,4mm)
	Kühlmittel:	EK
8 259 12 008	Mehrfach-Drehstahlhalter Vkt. 25/1"	
	Gewicht [kg]:	5.000
	Zusatzbezeichnung:	180° umsetzbar
	Ausführung:	Y-versetzt
	Schafttyp:	BMT
	Masch. Seit. Aufnahme:	Zentrierfeder b 18
	Werkzeugaufnahme:	Vkt. 25/1" (25,4 mm)
		Vkt. 25/1" (25,4 mm)
	Kühlmittel:	EK
8 320 12 017	Abstechhalter höhenverstellbar SH 26 IK	
	Gewicht [kg]:	1.980
	Zusatzbezeichnung:	180° umsetzbar
	Schafttyp:	BMT
	Masch. Seit. Aufnahme:	Zentrierfeder b 18
	Werkzeugaufnahme:	Spannschaft SH 26
	Kühlmittel:	IK/EK
	Druck max [bar]:	70
8 320 13 005	Abstechhalter höhenverstellbar SH 32 IK	
	Gewicht [kg]:	2.120
	Zusatzbezeichnung:	180° umsetzbar
	Schafttyp:	BMT
	Masch. Seit. Aufnahme:	Zentrierfeder b 18
	Werkzeugaufnahme:	Spannschaft SH 32
	Kühlmittel:	IK/EK
	Druck max [bar]:	70

Artikel-Nr.	Bezeichnung	
8 320 13 019	Abstechhalter höhenverstellbar SH 32 IK	
	Zusatzbezeichnung:	180° umsetzbar
	Schafttyp:	BMT
	Masch. Seit. Aufnahme:	Zentrierfeder b 18
	Werkzeugaufnahme:	Spannschaft SH 32
	Kühlmittel:	IK/EK
	Druck max [bar]:	70
	Hinweis:	mit zurückgesetzter Schwertaufnahme; Einsetzbarkeit
8 320 13 020	Abstechhalter höhenverstellbar SH 32 IK	
	Gewicht [kg]:	2.240
	Zusatzbezeichnung:	180° umsetzbar
	Schafttyp:	BMT
	Masch. Seit. Aufnahme:	Zentrierfeder b 18
	Werkzeugaufnahme:	Spannschaft SH 32
	Kühlmittel:	IK/EK
	Druck max [bar]:	70
	Hinweis:	Spannschaft innenliegend
8 320 19 020	Abstechhalter höhenverstellbar 845 IK	
	Zusatzbezeichnung:	180° umsetzbar
	Schafttyp:	BMT
	Masch. Seit. Aufnahme:	Zentrierfeder b 18
	Werkzeugaufnahme:	 System 845
	Kühlmittel:	IK
	Druck max [bar]:	70
	Hinweis:	Spannschaft innenliegend



heimatec.u-tec®

heimatec.de

Produkte / Werkzeugwechselsysteme /
Wechselsystem u-tec®



Ausführungen siehe Katalog



heimatec.easy-quick

heimatec.de

Produkte / Werkzeugwechselsysteme /
Schnellwechselsystem easy-quick HT



Ausführungen siehe Katalog



heimatec.Capto™

heimatec.de

Produkte / Werkzeugwechselsysteme /
Schnellwechselsystem heimatec.Capto™



Ausführungen siehe Katalog



heimatec.accessories

heimatec.de

Produkte / Zubehör



Ausführungen siehe Katalog





● heimatec-Niederlassungen

○ unsere weltweiten Vertretungen

heimatec[®]

heimatec GmbH
Präzisionswerkzeuge
Carl-Benz-Str. 4
77871 Renchen
Deutschland

T +49 7843 9466 0
www.heimatec.de
info@heimatec.de

Die Kontaktdaten unserer weltweiten Handelspartner finden Sie auf unserer Internetseite:
<https://heimatec.com/handelspartner>