

Mori Seiki  
**NL 2000 - 20**  
**Stationen - BMT**  
**40**



# Hightech von heimatec - Werkzeuge und Systeme für die produktive Dreh- und Fräsbearbeitung

heimatec gehört zu den internationalen Technologie- und Qualitätsführern von Präzisionswerkzeugen und ist auf die Entwicklung und Herstellung von hochpräzisen festen und angetriebenen Werkzeugen für alle CNC-Drehmaschinen, CNC-Dreh-Fräszentren und CNC-Bearbeitungszentren spezialisiert.

Die Produktpalette\* reicht von statischen BMT- und VDI-Werkzeughaltern über angetriebene Werkzeuge bis hin zu hochkomplexen kundenbezogenen Individuallösungen. heimatec, mit Hauptsitz in Renchen, besitzt eine Tochtergesellschaft in Asien und Indien sowie zahlreiche Repräsentanzen und Handelspartner über den ganzen Globus verteilt.

## \*UNSERE PRODUKTE

Feste Werkzeughalter

Angetriebene Werkzeugeinheiten

Präzisionswerkzeuge

Werkzeuge für Dreh- und Bearbeitungszentren

Werkzeuge für Langdrehautomaten

Werkzeugwechsel- und Schnellwechselsysteme


Werkzeugsysteme für die Verzahnungsherstellung



Digitales Werkzeugmanagement

Das Katalog-Werk einschließlich aller seiner Teile ist urheberrechtlich geschützt. Jede Verwertung außerhalb der engen Grenzen des Urheberrechtsgesetzes ist ohne Zustimmung der Rechteinhaber unzulässig und strafbar. Das gilt insbesondere für Vervielfältigungen, Übersetzungen, Mikroverfilmungen und die Einspeicherung und Verarbeitung in elektronischen Systemen.

**heimatec GmbH** behält sich Änderungen technischer Art jederzeit ohne Vorankündigung vor. Dies gilt insbesondere bei Anpassungen an neue oder geänderte internationale Normen oder bei Weiterentwicklungen unserer Produkte oder Herstellungsprozesse.

Die aktuelle Version unserer Allgemeinen Geschäftsbedingungen (AGB) finden Sie auf unserer Webseite.

Artikel-Nr.	Bezeichnung	
<b>8 010 45 177</b>	<b>Axial-Bohr- und Fräskopf ER 25 AS UT IK</b>	
	Gewicht [kg]:	3.540
	Werkzeugantrieb:	Zweiflach (~DIN 1809)
	Schaftgröße [mm]:	40.00
	Schafttyp:	BMT
	Werkzeugaufnahme:	ER 25 A - u-tec
	Übersetzung [i]:	1:1
	Drehmoment max [Nm]:	50
	Drehzahl max [1/min]:	6000
	Drehrichtung:	gleich
	Kühlmittel:	IK/EK
	Druck max [bar]:	25
<b>8 010 45 190</b>	<b>Axial-Bohr- und Fräskopf ER 25 AS UT IK</b>	
	Werkzeugantrieb:	Zweiflach (~DIN 1809)
	Schaftgröße [mm]:	40.00
	Schafttyp:	BMT
	Werkzeugaufnahme:	ER 25 A - u-tec
	Übersetzung [i]:	1:1
	Drehmoment max [Nm]:	50
	Drehzahl max [1/min]:	10000
	Drehrichtung:	gleich
	Kühlmittel:	IK/EK
	Druck max [bar]:	80
	Hinweis:	Trockenlauf möglich
<b>8 010 46 158</b>	<b>Axial-Bohr- und Fräskopf ER 32 AX UT IK</b>	
	Gewicht [kg]:	4.230
	Werkzeugantrieb:	Zweiflach (~DIN 1809)
	Schaftgröße [mm]:	40.00
	Schafttyp:	BMT
	Werkzeugaufnahme:	ER 32 A - u-tec
	Übersetzung [i]:	1:1
	Drehmoment max [Nm]:	50
	Drehzahl max [1/min]:	6000
	Drehrichtung:	gleich
	Kühlmittel:	IK/EK
	Druck max [bar]:	70
	Hinweis:	verstärkte Lagerung
<b>8 010 46 254</b>	<b>Axial-Bohr- und Fräskopf ER 32 AX UT IK</b>	
	Gewicht [kg]:	4.230
	Werkzeugantrieb:	Zweiflach (~DIN 1809)
	Schaftgröße [mm]:	40.00
	Schafttyp:	BMT
	Werkzeugaufnahme:	ER 32 A - u-tec
	Übersetzung [i]:	1:1
	Drehmoment max [Nm]:	50
	Drehzahl max [1/min]:	6000
	Drehrichtung:	gleich
	Kühlmittel:	IK/EK
	Druck max [bar]:	25
	Hinweis:	verstärkte Lagerung

Artikel-Nr.	Bezeichnung	
8 010 46 279	<b>Axial-Bohr- und Fräskopf C 4</b>	
		Gewicht [kg]: 4.120 Zusatzbezeichnung: 180° umsetzbar Werkzeugantrieb: Zweiflach (~DIN 1809) Schaftgröße [mm]: 40.00 Schafttyp: BMT Werkzeugaufnahme: heimatec Capto(TM) C 4 Übersetzung [i]: 1:1 Drehmoment max [Nm]: 50 Drehzahl max [1/min]: 8000 Drehrichtung: gleich Kühlmittel: EK Hinweis: Einsetzbarkeit prüfen; Werkzeuglänge prüfen!
8 010 46 295	<b>Axial-Bohr- und Fräskopf ER 32 AS UT</b>	Gewicht [kg]: 2.820 Werkzeugantrieb: Zweiflach (~DIN 1809) Schaftgröße [mm]: 40.00 Schafttyp: BMT Werkzeugaufnahme: ER 32 A - u-tec Übersetzung [i]: 1:1 Drehmoment max [Nm]: 50 Drehzahl max [1/min]: 12000 Drehrichtung: gleich Kühlmittel: EK
8 010 46 296	<b>Axial-Bohr- und Fräskopf ER 32 AS UT IK</b>	Gewicht [kg]: 3.690 Werkzeugantrieb: Zweiflach (~DIN 1809) Schaftgröße [mm]: 40.00 Schafttyp: BMT Werkzeugaufnahme: ER 32 A - u-tec Übersetzung [i]: 1:1 Drehmoment max [Nm]: 50 Drehzahl max [1/min]: 6000 Drehrichtung: gleich Kühlmittel: IK/EK Druck max [bar]: 25
8 010 46 300	<b>Axial-Bohr- und Fräskopf HT 4 IK</b>	
		Werkzeugantrieb: Zweiflach (~DIN 1809) Schaftgröße [mm]: 40.00 Schafttyp: BMT Werkzeugaufnahme: HT 4 Übersetzung [i]: 1:1 Drehmoment max [Nm]: 50 Drehzahl max [1/min]: 12000 Drehrichtung: gleich Kühlmittel: IK/EK Druck max [bar]: 100 Hinweis: Trockenlauf möglich

Artikel-Nr.	Bezeichnung	
<b>8 010 46 306</b>	<b>Axial-Bohr- und Fräskopf ER 32 AS UT IK</b>	
	Gewicht [kg]:	3.980
	Werkzeugantrieb:	Zweiflach (~DIN 1809)
	Schaftgröße [mm]:	40.00
	Schafttyp:	BMT
	Werkzeugaufnahme:	ER 32 A - u-tec
	Übersetzung [i]:	1:1
	Drehmoment max [Nm]:	50
	Drehzahl max [1/min]:	10000
	Drehrichtung:	gleich
	Kühlmittel:	IK/EK
	Druck max [bar]:	80
	Hinweis:	Trockenlauf möglich
<b>8 013 43 000</b>	<b>Axial-Bohr- und Fräskopf ER 11</b>	
	Gewicht [kg]:	0.740
	Werkzeugantrieb:	Zweiflach (~DIN 1809)
	Schaftgröße [mm]:	40.00
	Schafttyp:	BMT
	Werkzeugaufnahme:	ER 11
	Übersetzung [i]:	1:4
	Drehmoment max [Nm]:	5
	Drehzahl max [1/min]:	48000
	Drehrichtung:	gleich
	Kühlmittel:	EK
<b>8 013 44 009</b>	<b>Axial-Bohr- und Fräskopf ER 16 AX UT</b>	
	Gewicht [kg]:	2.410
	Werkzeugantrieb:	Zweiflach (~DIN 1809)
	Schaftgröße [mm]:	40.00
	Schafttyp:	BMT
	Werkzeugaufnahme:	ER 16 A - u-tec
	Übersetzung [i]:	1:4
	Drehmoment max [Nm]:	5
	Drehzahl max [1/min]:	24000
	Drehrichtung:	gleich
	Kühlmittel:	EK
<b>8 013 44 010</b>	<b>Axial-Bohr- und Fräskopf ER 16 AX UT IK</b>	
	Werkzeugantrieb:	Zweiflach (~DIN 1809)
	Schaftgröße [mm]:	40.00
	Schafttyp:	BMT
	Werkzeugaufnahme:	ER 16 A - u-tec
	Übersetzung [i]:	1:4
	Drehmoment max [Nm]:	5
	Drehzahl max [1/min]:	24000
	Drehrichtung:	gleich
	Kühlmittel:	IK/EK
	Druck max [bar]:	80
<b>8 019 45 178</b>	<b>Axial-Bohr- und Fräskopf ER 25 AX UT</b>	
	Gewicht [kg]:	7.330
	Zusatzbezeichnung:	achsversetzt
	Einsatz für:	Hauptspindel
	Ausführung:	Sonder
	Werkzeugantrieb:	Zweiflach (~DIN 1809)
	Schaftgröße [mm]:	40.00

## Artikel-Nr.

## Bezeichnung

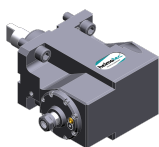
Schafttyp:	BMT
Werkzeugaufnahme:	ER 25 A - u-tec
Übersetzung [i]:	1:1
Drehmoment max [Nm]:	40
Drehzahl max [1/min]:	12000
Drehrichtung:	ungleich
Kühlmittel:	EK
Hinweis:	verstärkte Lagerung
Achsversatz [mm]:	100

## 8 019 46 217

**Axial-Bohr- und Fräskopf C 4 IK**

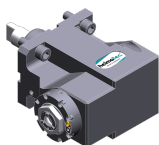
Gewicht [kg]:	9.060
Zusatzbezeichnung:	180° umsetzbar
Werkzeugantrieb:	Zweiflach (~DIN 1809)
Schaftgröße [mm]:	39.90
Schafttyp:	BMT
Werkzeugaufnahme:	heimatec Capto(TM) C 4
Übersetzung [i]:	1:1
Drehmoment max [Nm]:	50
Drehzahl max [1/min]:	8000
Drehrichtung:	ungleich
Kühlmittel:	IK/EK
Druck max [bar]:	140
Hinweis:	Einsetzbarkeit prüfen; Werkzeuglänge beachten!
Achsversatz [mm]:	110

## 8 030 43 012


**Winkel-Bohr- und Fräskopf ER 11**

Gewicht [kg]:	6.790
Zusatzbezeichnung:	180° umsetzbar
Werkzeugantrieb:	Zweiflach (~DIN 1809)
Schaftgröße [mm]:	40.00
Schafttyp:	BMT
Werkzeugaufnahme:	ER 11
Übersetzung [i]:	1:4
Drehmoment max [Nm]:	5
Drehzahl max [1/min]:	48000
Drehrichtung:	ungleich
Kühlmittel:	EK
Mittenmaß [mm]:	85

## 8 030 44 079

**Winkel-Bohr- und Fräskopf ER 16 AX UT**

Gewicht [kg]:	6.860
Zusatzbezeichnung:	180° umsetzbar
Werkzeugantrieb:	Zweiflach (~DIN 1809)
Schaftgröße [mm]:	40.00
Schafttyp:	BMT
Werkzeugaufnahme:	ER 16 A - u-tec
Übersetzung [i]:	1:4
Drehmoment max [Nm]:	5
Drehzahl max [1/min]:	24000
Drehrichtung:	ungleich
Kühlmittel:	EK
Mittenmaß [mm]:	85

Artikel-Nr.	Bezeichnung	
<b>8 030 45 139</b>	<b>Winkel-Fräs- und Bohrkopf ER 25 AS UT</b>	
	Gewicht [kg]:	6.970
	Zusatzbezeichnung:	180° umsetzbar
	Werkzeugantrieb:	Zweiflach (~DIN 1809)
	Schaftgröße [mm]:	40.00
	Schafttyp:	BMT
	Werkzeugaufnahme:	ER 25 A - u-tec
	Übersetzung [i]:	1:1
	Drehmoment max [Nm]:	50
	Drehzahl max [1/min]:	6000
	Drehrichtung:	ungleich
	Kühlmittel:	EK
	Hinweis:	Kombilagerung
	Mittenmaß [mm]:	85
<b>8 030 45 195</b>	<b>Winkel-Bohr- und Fräskopf ER 25 AX UT</b>	
	Gewicht [kg]:	6.040
	Zusatzbezeichnung:	180° umsetzbar
	Werkzeugantrieb:	Zweiflach (~DIN 1809)
	Schaftgröße [mm]:	40.00
	Schafttyp:	BMT
	Werkzeugaufnahme:	ER 25 A - u-tec
	Übersetzung [i]:	1:2
	Drehmoment max [Nm]:	16
	Drehzahl max [1/min]:	12000
	Drehrichtung:	gleich
	Kühlmittel:	EK
	Hinweis:	verstärkte Lagerung
	Mittenmaß [mm]:	85
<b>8 030 45 202</b>	<b>Winkel-Bohr- und Fräskopf ER 25 AS UT</b>	
	Gewicht [kg]:	6.940
	Zusatzbezeichnung:	180° umsetzbar
	Werkzeugantrieb:	Zweiflach (~DIN 1809)
	Schaftgröße [mm]:	40.00
	Schafttyp:	BMT
	Werkzeugaufnahme:	ER 25 A - u-tec
	Übersetzung [i]:	1:1
	Drehmoment max [Nm]:	50
	Drehzahl max [1/min]:	12000
	Drehrichtung:	ungleich
	Kühlmittel:	EK
	Mittenmaß [mm]:	85
<b>8 030 45 573</b>	<b>Winkel-Bohr- und Fräskopf ER 25 AS UT IK</b>	
	Gewicht [kg]:	7.640
	Zusatzbezeichnung:	180° umsetzbar
	Werkzeugantrieb:	Zweiflach (~DIN 1809)
	Schaftgröße [mm]:	40.00
	Schafttyp:	BMT
	Werkzeugaufnahme:	ER 25 A - u-tec
	Übersetzung [i]:	1:1
	Drehmoment max [Nm]:	50
	Drehzahl max [1/min]:	12000
	Drehrichtung:	ungleich
	Kühlmittel:	IK/EK
	Druck max [bar]:	140
	Mittenmaß [mm]:	85

## Artikel-Nr.

## Bezeichnung

8 030 45 588

**Winkel-Bohr- und Fräskopf ER 25 AS UT**

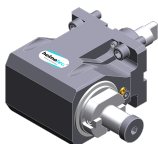
Gewicht [kg]:	6.527
Zusatzbezeichnung:	180° umsetzbar
Werkzeugantrieb:	Zweiflach (~DIN 1809)
Schaftgröße [mm]:	40.00
Schafttyp:	BMT
Werkzeugaufnahme:	ER 25 A - u-tec
Übersetzung [i]:	1:1
Drehmoment max [Nm]:	50
Drehzahl max [1/min]:	12000
Drehrichtung:	ungleich
Kühlmittel:	EK
Mittenmaß [mm]:	85

8 030 46 320

**Winkel-Fräs- und Bohrkopf ER 32 AS UT IK**

Gewicht [kg]:	7.000
Zusatzbezeichnung:	180° umsetzbar
Werkzeugantrieb:	Zweiflach (~DIN 1809)
Schaftgröße [mm]:	40.00
Schafttyp:	BMT
Werkzeugaufnahme:	ER 32 A - u-tec
Übersetzung [i]:	1:1
Drehmoment max [Nm]:	50
Drehzahl max [1/min]:	6000
Drehrichtung:	ungleich
Kühlmittel:	IK/EK
Druck max [bar]:	140
Hinweis:	Kombilagerung
Mittenmaß [mm]:	85

8 031 45 058


**Winkel-Fräskopf Kombidorn 1"**

Gewicht [kg]:	7.040
Zusatzbezeichnung:	180° umsetzbar
Werkzeugantrieb:	Zweiflach (~DIN 1809)
Schaftgröße [mm]:	40.00
Schafttyp:	BMT
Werkzeugaufnahme:	Kombidorn 1" (25,4mm)
Übersetzung [i]:	1:1
Drehmoment max [Nm]:	50
Drehzahl max [1/min]:	8000
Drehrichtung:	ungleich
Kühlmittel:	EK
Hinweis:	Kombilagerung
Mittenmaß [mm]:	85

8 039 45 094

**Winkel-Bohr- und Fräskopf ER 25 AS UT**

Gewicht [kg]:	6.500
Zusatzbezeichnung:	180° umsetzbar
Ausführung:	doppelspindlig
Werkzeugantrieb:	Zweiflach (~DIN 1809)
Schaftgröße [mm]:	40.00
Schafttyp:	BMT
Werkzeugaufnahme:	ER 25 A - u-tec
Übersetzung [i]:	1:1
Drehmoment max [Nm]:	50
Drehzahl max [1/min]:	12000
Drehrichtung:	gleich/ungleich

Artikel-Nr.	Bezeichnung	
	Kühlmittel:	EK
	Hinweis:	verstärkte Lagerung
	Mittenmaß [mm]:	85
<b>8 039 46 029</b>	<b>Winkel-Bohr- und Fräskopf HT 4</b>	
	Zusatzbezeichnung:	180° umsetzbar
	Ausführung:	doppelspindlig
	Werkzeugantrieb:	Zweiflach (~DIN 1809)
	Schaftgröße [mm]:	40.00
	Schafttyp:	BMT
	Werkzeugaufnahme:	HT 4
	Übersetzung [i]:	1:1
	Drehmoment max [Nm]:	50
	Drehzahl max [1/min]:	12000
	Drehrichtung:	gleich/ungleich
	Kühlmittel:	EK
	Druck max [bar]:	140
	Hinweis:	verstärkte Lagerung
	Mittenmaß [mm]:	85
<b>8 039 46 072</b>	<b>Winkel-Bohr- und Fräskopf ER 32 AS UT</b>	
	Gewicht [kg]:	7.030
	Zusatzbezeichnung:	180° umsetzbar
	Ausführung:	doppelspindlig
	Werkzeugantrieb:	Zweiflach (~DIN 1809)
	Schaftgröße [mm]:	40.00
	Schafttyp:	BMT
	Werkzeugaufnahme:	ER 32 A - u-tec
	Übersetzung [i]:	1:1
	Drehmoment max [Nm]:	50
	Drehzahl max [1/min]:	12000
	Drehrichtung:	gleich/ungleich
	Kühlmittel:	EK
	Hinweis:	verstärkte Lagerung
	Mittenmaß [mm]:	85
<b>8 043 44 009</b>	<b>Schwenkkopf +105°/-20° verst ER16 AX UT</b>	
	Gewicht [kg]:	5.450
	Zusatzbezeichnung:	achsversetzt; 180° umsetzbar
	Werkzeugantrieb:	Zweiflach (~DIN 1809)
	Schaftgröße [mm]:	40.00
	Schafttyp:	BMT
	Werkzeugaufnahme:	ER 16 A - u-tec
	Übersetzung [i]:	1:1
	Drehmoment max [Nm]:	25
	Drehzahl max [1/min]:	6000
	Drehrichtung:	ungleich
	Kühlmittel:	EK
	Mittenmaß [mm]:	55
	Achsversatz [mm]:	35

Artikel-Nr.	Bezeichnung	
<b>8 043 45 009</b>	<b>Schwenkkopf +105°/-20° verst ER25 AX UT</b>	
	Gewicht [kg]:	5.650
	Zusatzbezeichnung:	achsversetzt; 180° umsetzbar
	Werkzeugantrieb:	Zweiflach (~DIN 1809)
	Schaftgröße [mm]:	40.00
	Schafttyp:	BMT
	Werkzeugaufnahme:	ER 25 A - u-tec
	Übersetzung [i]:	1:1
	Drehmoment max [Nm]:	25
	Drehzahl max [1/min]:	6000
	Drehrichtung:	ungleich
	Kühlmittel:	EK
	Hinweis:	verstärkte Lagerung
	Mittenmaß [mm]:	55
	Achsversatz [mm]:	35
<b>8 043 45 012</b>	<b>Schwenkkopf +105°/-20° verst ER25 AXUTIK</b>	
	Gewicht [kg]:	5.660
	Zusatzbezeichnung:	achsversetzt; 180° umsetzbar
	Werkzeugantrieb:	Zweiflach (~DIN 1809)
	Schaftgröße [mm]:	40.00
	Schafttyp:	BMT
	Werkzeugaufnahme:	ER 25 A - u-tec
	Übersetzung [i]:	1:1
	Drehmoment max [Nm]:	25
	Drehzahl max [1/min]:	6000
	Drehrichtung:	ungleich
	Kühlmittel:	IK/EK
	Druck max [bar]:	25
	Hinweis:	verstärkte Lagerung
	Mittenmaß [mm]:	55
	Achsversatz [mm]:	35
<b>8 224 04 029</b>	<b>Kombi-Drehstahlhalter Vkt. 20</b>	
	Gewicht [kg]:	4.040
	Zusatzbezeichnung:	180° umsetzbar
	Schaftgröße [mm]:	40.00
	Schafttyp:	BMT
	Masch. Seit. Aufnahme:	Zentriernut b 12
	Werkzeugaufnahme:	Vkt. 20
	Kühlmittel:	EK
	Druck max [bar]:	80
<b>8 224 04 044</b>	<b>Kombi-Drehstahlhalter Vkt. 20</b>	
	Zusatzbezeichnung:	180° umsetzbar
	Schaftgröße [mm]:	40.00
	Schafttyp:	BMT
	Masch. Seit. Aufnahme:	Zentriernut b 12
	Werkzeugaufnahme:	Vkt. 20
	Kühlmittel:	EK
	Druck max [bar]:	80

Artikel-Nr.	Bezeichnung	
<b>8 224 05 009</b>	<b>Kombi-Drehstahlhalter Vkt. 25</b>	
	Gewicht [kg]:	4.360
	Zusatzbezeichnung:	180° umsetzbar
	Schaftgröße [mm]:	40.00
	Schafttyp:	BMT
	Masch. Seit. Aufnahme:	Zentriernut b 12
	Werkzeugaufnahme:	Vkt. 25
	Kühlmittel:	EK
	Druck max [bar]:	80
<b>8 240 06 023</b>	<b>Spannzangenhalter ER 32</b>	
	Zusatzbezeichnung:	180° umsetzbar
	Schaftgröße [mm]:	40.00
	Schafttyp:	BMT
	Masch. Seit. Aufnahme:	Zentriernut b 12
	Werkzeugaufnahme:	ER 32
	Kühlmittel:	IK/EK
	Druck max [bar]:	80
	Mittenmaß [mm]:	90
<b>8 240 07 063</b>	<b>Bohrstangenhalter Ø 1 1/4"</b>	
	Gewicht [kg]:	6.180
	Schaftgröße [mm]:	40.00
	Schafttyp:	BMT
	Masch. Seit. Aufnahme:	Zentriernut b 12
	Werkzeugaufnahme:	Ø 1 1/4" (31,75mm)
	Kühlmittel:	IK/EK
	Druck max [bar]:	80
	Mittenmaß [mm]:	100
<b>8 240 08 030</b>	<b>Bohrstangenhalter Ø 32</b>	
	Gewicht [kg]:	6.350
	Zusatzbezeichnung:	180° umsetzbar
	Schaftgröße [mm]:	40.00
	Schafttyp:	BMT
	Masch. Seit. Aufnahme:	Zentriernut b 12
	Werkzeugaufnahme:	Ø 32
	Kühlmittel:	IK/EK
	Druck max [bar]:	80
	Mittenmaß [mm]:	100
<b>8 240 09 020</b>	<b>Bohrstangenhalter Ø 40</b>	
	Zusatzbezeichnung:	180° umsetzbar
	Schaftgröße [mm]:	40.00
	Schafttyp:	BMT
	Masch. Seit. Aufnahme:	Zentriernut b 12
	Werkzeugaufnahme:	Ø 40
	Kühlmittel:	IK/EK
	Druck max [bar]:	140
	Mittenmaß [mm]:	100

Artikel-Nr.	Bezeichnung	
<b>8 244 04 009</b>	<b>Kombi-Plandrehhalter Vkt. 20</b>	
	Gewicht [kg]:	4.380
	Zusatzbezeichnung:	180° umsetzbar
	Schaftgröße [mm]:	40.00
	Schafttyp:	BMT
	Masch. Seit. Aufnahme:	Zentriernut b 12
	Werkzeugaufnahme:	Vkt. 20 Vkt. 20
	Kühlmittel:	EK
	Druck max [bar]:	80
	Mittenmaß [mm]:	60
<b>8 244 05 007</b>	<b>Kombi-Plandrehhalter Vkt. 25</b>	
	Zusatzbezeichnung:	180° umsetzbar
	Schaftgröße [mm]:	40.00
	Schafttyp:	BMT
	Masch. Seit. Aufnahme:	Zentriernut b 12
	Werkzeugaufnahme:	Vkt. 25 Vkt. 25
	Kühlmittel:	EK
	Druck max [bar]:	80
	Mittenmaß [mm]:	60
<b>8 249 08 003</b>	<b>Doppel-Bohrstangenhalter Ø 32</b>	
	Gewicht [kg]:	8.590
	Schaftgröße [mm]:	40.00
	Schafttyp:	BMT
	Masch. Seit. Aufnahme:	Zentriernut b 12
	Werkzeugaufnahme:	Ø 32
	Kühlmittel:	IK/EK
	Druck max [bar]:	80
	Mittenmaß [mm]:	100
<b>8 249 09 001</b>	<b>Doppel-Bohrstangenhalter Ø 40</b>	
	Gewicht [kg]:	8.110
	Schaftgröße [mm]:	40.00
	Schafttyp:	BMT
	Masch. Seit. Aufnahme:	Zentriernut b 12
	Werkzeugaufnahme:	Ø 40
	Kühlmittel:	IK/EK
	Druck max [bar]:	80
	Mittenmaß [mm]:	100
<b>8 251 03 005</b>	<b>Kombi-Doppel-Drehstahlhalter Vkt. 3/4"</b>	
	Gewicht [kg]:	5.740
	Schaftgröße [mm]:	40.00
	Schafttyp:	BMT
	Masch. Seit. Aufnahme:	Zentriernut b 12
	Werkzeugaufnahme:	Vkt. 3/4" (19,05mm) Vkt. 3/4" (19,05mm) Vkt. 3/4" (19,05mm) Vkt. 3/4" (19,05mm)
	Kühlmittel:	EK
	Druck max [bar]:	80
	Hinweis:	kurze Version; 70 mm

Artikel-Nr.	Bezeichnung	
<b>8 251 04 024</b>	<b>Kombi-Doppel-Drehstahlhalter Vkt. 20</b>	
	Gewicht [kg]:	5.710
	Schaftgröße [mm]:	40.00
	Schafttyp:	BMT
	Masch. Seit. Aufnahme:	Zentriernut b 12
	Werkzeugaufnahme:	Vkt. 20
		Vkt. 20
		Vkt. 20
		Vkt. 20
	Kühlmittel:	EK
	Druck max [bar]:	80
<b>8 251 05 005</b>	<b>Kombi-Doppel-Drehstahlhalter Vkt. 1"</b>	
	Gewicht [kg]:	5.860
	Schaftgröße [mm]:	40.00
	Schafttyp:	BMT
	Masch. Seit. Aufnahme:	Zentriernut b 12
	Werkzeugaufnahme:	Vkt. 1" (25,4mm)
		Vkt. 1" (25,4mm)
		Vkt. 1" (25,4mm)
		Vkt. 1" (25,4mm)
	Kühlmittel:	EK
	Druck max [bar]:	80
	Hinweis:	kurze Version; 70 mm
<b>8 251 05 006</b>	<b>Kombi-Doppel-Drehstahlhalter Vkt. 25</b>	
	Gewicht [kg]:	5.860
	Schaftgröße [mm]:	40.00
	Schafttyp:	BMT
	Masch. Seit. Aufnahme:	Zentriernut b 12
	Werkzeugaufnahme:	Vkt. 25
		Vkt. 25
		Vkt. 25
		Vkt. 25
	Kühlmittel:	EK
	Druck max [bar]:	80
	Hinweis:	kurze Version; 70 mm
<b>8 251 45 010</b>	<b>Kombi-Doppel-Drehstahlhalter Vkt. 25</b>	
	Gewicht [kg]:	5.880
	Schaftgröße [mm]:	40.00
	Schafttyp:	BMT
	Masch. Seit. Aufnahme:	Zentriernut b 12
	Werkzeugaufnahme:	Vkt. 25
		Vkt. 25
		Vkt. 25
		Vkt. 25
	Kühlmittel:	EK
<b>8 259 04 005</b>	<b>Mehrfach-Drehstahlhalter 4x Vkt.20/ 3/4"</b>	
	Gewicht [kg]:	7.000
	Einsatz für:	Haupt- und Gegenspindel
	Ausführung:	Y-versetzt
	Schafttyp:	BMT
	Masch. Seit. Aufnahme:	Zentriernut b 12
	Werkzeugaufnahme:	Vkt. 20/3/4" (19,05mm)
		Vkt. 20/3/4" (19,05mm)
		Vkt. 20/3/4" (19,05mm)

Artikel-Nr.	Bezeichnung	
	Kühlmittel:	Vkt. 20/3/4" (19,05mm) EK
<b>8 320 02 023</b>	<b>Abstechhalter höhenverstellbar SH 26 IK</b>	
	Gewicht [kg]:	2.030
	Zusatzbezeichnung:	180° umsetzbar
	Schafttyp:	BMT
	Masch. Seit. Aufnahme:	Zentriernut b 12
	Werkzeugaufnahme:	Spannschaft SH 26
	Kühlmittel:	IK/EK
	Druck max [bar]:	70
<b>8 320 03 033</b>	<b>Abstechhalter höhenverstellbar SH 32 IK</b>	
	Gewicht [kg]:	2.290
	Zusatzbezeichnung:	180° umsetzbar
	Schafttyp:	BMT
	Masch. Seit. Aufnahme:	Zentriernut b 12
	Werkzeugaufnahme:	Spannschaft SH 32
	Kühlmittel:	IK/EK
	Druck max [bar]:	70
	Hinweis:	Spannschaft innenliegend
<b>8 320 09 006</b>	<b>Abstechhalter höhenverstellbar 845 IK</b>	
	Zusatzbezeichnung:	180° umsetzbar
	Schafttyp:	BMT
	Masch. Seit. Aufnahme:	Zentriernut b 12
	Werkzeugaufnahme:	 System 845
	Kühlmittel:	IK
	Druck max [bar]:	70

## heimatec.u-tec®

heimatec.de

Produkte / Werkzeugwechselsysteme /  
Wechselsystem u-tec®



Ausführungen siehe Katalog



## heimatec.easy-quick

heimatec.de

Produkte / Werkzeugwechselsysteme /  
Schnellwechselsystem easy-quick HT



Ausführungen siehe Katalog



## heimatec.Capto™

heimatec.de

Produkte / Werkzeugwechselsysteme /  
Schnellwechselsystem heimatec.Capto™



Ausführungen siehe Katalog



## heimatec.accessories

heimatec.de

Produkte / Zubehör



Ausführungen siehe Katalog





● heimatec-Niederlassungen

○ unsere weltweiten Vertretungen

**heimatec**<sup>®</sup>

**heimatec GmbH**  
Präzisionswerkzeuge  
Carl-Benz-Str. 4  
77871 Renchen  
Deutschland

T +49 7843 9466 0  
www.heimatec.de  
info@heimatec.de

Die Kontaktdaten unserer weltweiten Handelspartner finden Sie auf unserer Internetseite:  
<https://heimatec.com/handelspartner>