

**TOPSELLER -**  
nombreux autres disponibles!

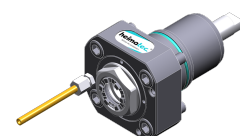
porte-outils  
motorisés

**heimatec**®

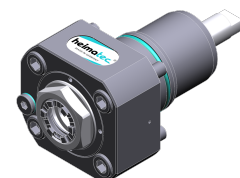
# CMZ

## TX 52 Y2 Quattro

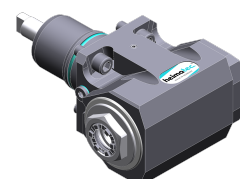
N° d'article	Porte-outils	Rotation max [1/min]	Traduction	Réfrigérant	Pression max.	Cote centrale
<b>Tête de perçage et de fraisage axiale</b>						
8 010 55 127	<b>ER 25 A - u-tec</b>	12.000	1:1	EXT	--	--
8 010 55 128	<b>ER 25 A - u-tec</b>	15.000	1:1	Int/ext	100 bar	--
8 010 56 162	<b>ER 32 A - u-tec</b>	12.000	1:1	EXT	--	--
8 010 56 163	<b>ER 32 A - u-tec</b>	15.000	1:1	Int/ext	100 bar	--
<b>Tête de perçage et de fraisage radiale</b>						
8 030 55 266	<b>ER 25 A - u-tec</b>	6.000	1:1	EXT	--	<b>65 mm</b>
8 030 55 265	<b>ER 32 A - u-tec</b>	6.000	1:1	Int/ext	140 bar	<b>65 mm</b>
8 030 56 281	<b>ER 32 A - u-tec</b>	6.000	1:1	EXT	--	<b>65 mm</b>
8 030 56 282	<b>ER 32 A - u-tec</b>	6.000	1:1	Int/ext	140 bar	<b>65 mm</b>
8 030 56 283	<b>ER 32 A - u-tec</b>	12.000	1:1	EXT	--	<b>65 mm</b>
8 030 56 284	<b>ER 32 A - u-tec</b>	12.000	1:1	Int/ext	140 bar	<b>65 mm</b>
<b>Tête de perçage et de fraisage radiale à double broche</b>						
8 039 55 241	<b>ER 25 A - u-tec</b>	12.000	1:1	EXT	--	<b>65 mm</b>
8 039 56 069	<b>ER 32 A - u-tec</b>	12.000	1:1	EXT	--	<b>65 mm</b>
<b>Tête pivotante, désaxée</b>						
8 043 54 000	<b>ER 16 A - u-tec</b>	6.000	1:1	EXT	--	<b>69 mm</b>
8 043 54 001	<b>ER 16 A - u-tec</b>	6.000	1:1	Int/ext	140 bar	<b>69 mm</b>



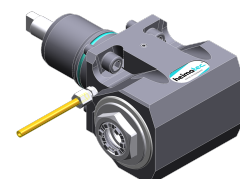
8 010 55 127



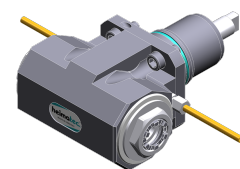
8 010 55 128



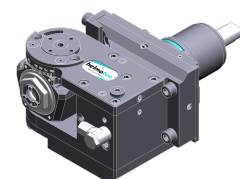
8 030 55 266



8 030 55 265



8 039 55 241



8 043 54 000

**TOPSELLER -**  
nombreux autres disponibles!

outils statiques

heimatec®

# CMZ

## TX 52 Y2 Quattro

N° d'article	Porte-outils	Réfrigérant	Pression max.	Cote centrale
--------------	--------------	-------------	---------------	---------------

### Porte-outil à tronçonner

8 224 13 007	<b>Serrage d'outil SH 32</b>	EXT	--	--
--------------	------------------------------	-----	----	----

### Porte-outil combiné

8 224 14 016	<b>Sq. 20</b>	Int/ext	100 bar	--
--------------	---------------	---------	---------	----

8 224 15 002	<b>Sq. 25</b>	EXT	--	--
--------------	---------------	-----	----	----

8 224 15 062	<b>Sq. 25</b>	Int/ext	100 bar	--
--------------	---------------	---------	---------	----

### Porte-outils pour barre d'alésage

8 240 17 005	<b>Ø 25</b>	Int/ext	--	<b>75 mm</b>
--------------	-------------	---------	----	--------------

8 240 18 010	<b>Ø 32</b>	Int/ext	140 bar	<b>75 mm</b>
--------------	-------------	---------	---------	--------------

### Double porte-outil

8 251 11 003	<b>Sq. 20</b>	EXT	--	--
--------------	---------------	-----	----	----

8 251 14 100	<b>Sq. 20</b>	Int/ext	100 bar	--
--------------	---------------	---------	---------	----

8 251 12 006	<b>Sq. 25</b>	EXT	--	--
--------------	---------------	-----	----	----

8 251 15 048	<b>Sq. 25</b>	Int/ext	100 bar	--
--------------	---------------	---------	---------	----

### Combi multiple holder

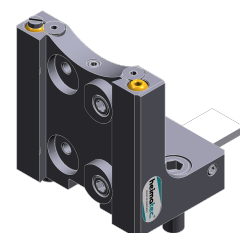
8 251 14 006	<b>Sq. 20</b>	EXT	--	--
--------------	---------------	-----	----	----

8 251 14 074	<b>Sq. 20</b>	Int/ext	100 bar	--
--------------	---------------	---------	---------	----

### Porte-outil à tronçonner, hauteur réglable

8 320 12 010	<b>Serrage d'outil SH 26</b>	Int/ext	70 bar	--
--------------	------------------------------	---------	--------	----

8 320 13 002	<b>Serrage d'outil SH 32</b>	Int/ext	70 bar	--
--------------	------------------------------	---------	--------	----



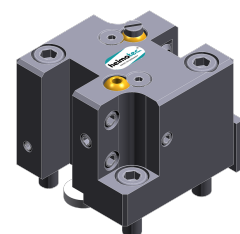
8 224 13 007



8 224 14 016



8 240 17 005



8 251 11 003