

Okuma  
**LU 400 M**



# Hightech von heimatec - Werkzeuge und Systeme für die produktive Dreh- und Fräsbearbeitung

heimatec gehört zu den internationalen Technologie- und Qualitätsführern von Präzisionswerkzeugen und ist auf die Entwicklung und Herstellung von hochpräzisen festen und angetriebenen Werkzeugen für alle CNC-Drehmaschinen, CNC-Dreh-Fräszentren und CNC-Bearbeitungszentren spezialisiert.

Die Produktpalette\* reicht von statischen BMT- und VDI-Werkzeughaltern über angetriebene Werkzeuge bis hin zu hochkomplexen kundenbezogenen Individuallösungen. heimatec, mit Hauptsitz in Renchen, besitzt eine Tochtergesellschaft in Asien und Indien sowie zahlreiche Repräsentanzen und Handelspartner über den ganzen Globus verteilt.

## \*UNSERE PRODUKTE

Feste Werkzeughalter

Angetriebene Werkzeugeinheiten

Präzisionswerkzeuge

Werkzeuge für Dreh- und Bearbeitungszentren

Werkzeuge für Langdrehautomaten

Werkzeugwechsel- und Schnellwechselsysteme

Werkzeugsysteme für die Verzahnungsherstellung

Digitales Werkzeugmanagement

Das Katalog-Werk einschließlich aller seiner Teile ist urheberrechtlich geschützt. Jede Verwertung außerhalb der engen Grenzen des Urheberrechtsgesetzes ist ohne Zustimmung der Rechteinhaber unzulässig und strafbar. Das gilt insbesondere für Vervielfältigungen, Übersetzungen, Mikroverfilmungen und die Einspeicherung und Verarbeitung in elektronischen Systemen.

**heimatec GmbH** behält sich Änderungen technischer Art jederzeit ohne Vorankündigung vor. Dies gilt insbesondere bei Anpassungen an neue oder geänderte internationale Normen oder bei Weiterentwicklungen unserer Produkte oder Herstellungsprozesse.

Die aktuelle Version unserer Allgemeinen Geschäftsbedingungen (AGB) finden Sie auf unserer Webseite.

Artikel-Nr.	Bezeichnung	
<b>8 010 46 197</b>	<b>Axial-Bohr- und Fräskopf ER 32 AX UT</b>	
	Werkzeugantrieb:	Kupplung
	Schaftgröße [mm]:	40.00
	Schafttyp:	VDI
	Werkzeugaufnahme:	ER 32 A - u-tec
	Übersetzung [i]:	1:1
	Drehmoment max [Nm]:	50
	Drehzahl max [1/min]:	6000
	Drehrichtung:	gleich
	Kühlmittel:	EK
	Hinweis:	rundes Gehäuse ø 84
<b>8 010 46 212</b>	<b>Axial-Bohr- und Fräskopf ER 32 AX UT IK</b>	
	Gewicht [kg]:	3.700
	Werkzeugantrieb:	Kupplung
	Schaftgröße [mm]:	40.00
	Schafttyp:	VDI
	Werkzeugaufnahme:	ER 32 A - u-tec
	Übersetzung [i]:	1:1
	Drehmoment max [Nm]:	50
	Drehzahl max [1/min]:	6000
	Drehrichtung:	gleich
	Kühlmittel:	IK/EK
	Druck max [bar]:	25
	Hinweis:	rundes Gehäuse Ø 84
<b>8 010 46 310</b>	<b>Axial-Bohr- und Fräskopf ER 32</b>	
	Gewicht [kg]:	3.570
	Werkzeugantrieb:	Kupplung
	Schaftgröße [mm]:	40.00
	Schafttyp:	VDI
	Werkzeugaufnahme:	ER 32
	Übersetzung [i]:	1:1
	Drehmoment max [Nm]:	50
	Drehzahl max [1/min]:	6000
	Drehrichtung:	gleich
	Kühlmittel:	EK
	Hinweis:	rundes Gehäuse ø 84
<b>8 013 46 002</b>	<b>Axial-Bohr- und Fräskopf ER 32</b>	
	Werkzeugantrieb:	Kupplung
	Schaftgröße [mm]:	40.00
	Schafttyp:	VDI
	Werkzeugaufnahme:	ER 32
	Übersetzung [i]:	3:1
	Drehmoment max [Nm]:	75
	Drehzahl max [1/min]:	3000
	Drehrichtung:	gleich
	Kühlmittel:	EK
<b>8 019 45 111</b>	<b>Axial-Fräskopf Kombidorn 22</b>	
	Zusatzbezeichnung:	achsversetzt
	Ausführung:	Sonder; links
	Werkzeugantrieb:	Kupplung
	Schaftgröße [mm]:	40.00
	Schafttyp:	VDI
	Werkzeugaufnahme:	Kombidorn 22
	Übersetzung [i]:	2:1

Artikel-Nr.      Bezeichnung

Drehmoment max [Nm]: 80  
 Drehzahl max [1/min]: 3000  
 Drehrichtung: ungleich  
 Kühlmittel: EK  
 Hinweis: verstärkte Lagerung  
 Achsversatz [mm]: 50

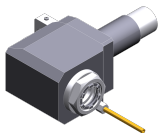
**8 019 47 019      Axial-Bohr- und Fräskopf HT 5**

Zusatzbezeichnung: achsversetzt  
 Ausführung: links  
 Werkzeugantrieb: Kupplung  
 Schaftgröße [mm]: 40.00  
 Schafttyp: VDI  
 Werkzeugaufnahme: HT 5  
 Übersetzung [i]: 1:2  
 Drehmoment max [Nm]: 40  
 Drehzahl max [1/min]: 10000  
 Drehrichtung: ungleich  
 Kühlmittel: EK  
 Hinweis: verstärkte Lagerung  
 Achsversatz [mm]: 50

**8 019 47 020      Axial-Bohr- und Fräskopf HT 5 IK**

Zusatzbezeichnung: achsversetzt  
 Ausführung: links  
 Werkzeugantrieb: Kupplung  
 Schaftgröße [mm]: 40.00  
 Schafttyp: VDI  
 Werkzeugaufnahme: HT 5  
 Übersetzung [i]: 1:2  
 Drehmoment max [Nm]: 40  
 Drehzahl max [1/min]: 10000  
 Drehrichtung: ungleich  
 Kühlmittel: IK/EK  
 Druck max [bar]: 25  
 Hinweis: verstärkte Lagerung  
 Achsversatz [mm]: 50

**8 030 46 357      Winkel-Bohr- und Fräskopf ER 32 AX UT**



Gewicht [kg]: 5.680  
 Ausführung: links  
 Werkzeugantrieb: Kupplung  
 Schaftgröße [mm]: 40.00  
 Schafttyp: VDI  
 Werkzeugaufnahme: ER 32 A - u-tec  
 Übersetzung [i]: 1:1  
 Drehmoment max [Nm]: 50  
 Drehzahl max [1/min]: 6000  
 Drehrichtung: gleich  
 Kühlmittel: EK  
 Mittenmaß [mm]: 69

Artikel-Nr.	Bezeichnung	
<b>8 033 47 009</b>	<b>Winkel-Bohr- und Fräskopf ER 40</b>	
	Gewicht [kg]:	7.900
	Zusatzbezeichnung:	zurückgesetzt
	Ausführung:	links
	Werkzeugantrieb:	Kupplung
	Schaftgröße [mm]:	40.00
	Schafttyp:	VDI
	Werkzeugaufnahme:	ER 40
	Übersetzung [i]:	1:1
	Drehmoment max [Nm]:	50
	Drehzahl max [1/min]:	4000
	Drehrichtung:	gleich
	Kühlmittel:	EK
	Mittenmaß [mm]:	100
	Achsversatz [mm]:	42
<b>8 037 49 026</b>	<b>Winkel-Scheibenfräserkopf Wd 16-32</b>	
	Gewicht [kg]:	13.460
	Ausführung:	links
	Werkzeugantrieb:	Kupplung
	Schaftgröße [mm]:	40.00
	Schafttyp:	VDI
	Werkzeugaufnahme:	Wechselbare Fräserwelle
	Übersetzung [i]:	3:1
	Drehmoment max [Nm]:	80
	Drehzahl max [1/min]:	2000
	Drehrichtung:	ungleich
	Kühlmittel:	EK
	Hinweis:	ohne Zusatzschaft, Preis ohne Fräserwelle
	Mittenmaß [mm]:	113
<b>8 040 44 081</b>	<b>Schwenkkopf ± 90° verstb ER 16 AX UT</b>	
	Werkzeugantrieb:	Kupplung
	Schaftgröße [mm]:	40.00
	Schafttyp:	VDI
	Werkzeugaufnahme:	ER 16 A - u-tec
	Übersetzung [i]:	1:1
	Drehmoment max [Nm]:	25
	Drehzahl max [1/min]:	6000
	Drehrichtung:	ungleich
	Kühlmittel:	EK
	Mittenmaß [mm]:	87
<b>8 040 44 091</b>	<b>Schwenkkopf ± 90° verstb ER 16 AX UT IK</b>	
	Werkzeugantrieb:	Kupplung
	Schaftgröße [mm]:	40.00
	Schafttyp:	VDI
	Werkzeugaufnahme:	ER 16 A - u-tec
	Übersetzung [i]:	1:2
	Drehmoment max [Nm]:	12
	Drehzahl max [1/min]:	12000
	Drehrichtung:	ungleich
	Kühlmittel:	IK/EK
	Druck max [bar]:	140
	Mittenmaß [mm]:	87

Artikel-Nr.	Bezeichnung	
<b>8 040 45 061</b>	<b>Schwenkkopf ± 90° verstb ER 25 AX UT</b>	
	Gewicht [kg]:	5.510
	Werkzeugantrieb:	Kupplung
	Schaftgröße [mm]:	40.00
	Schafttyp:	VDI
	Werkzeugaufnahme:	ER 25 A - u-tec
	Übersetzung [i]:	1:1
	Drehmoment max [Nm]:	25
	Drehzahl max [1/min]:	6000
	Drehrichtung:	ungleich
	Kühlmittel:	EK
	Hinweis:	verstärkte Lagerung
	Mittenmaß [mm]:	87
<b>8 040 45 102</b>	<b>Schwenkkopf ± 90° verstb ER 25 AX UT IK</b>	
	Werkzeugantrieb:	Kupplung
	Schaftgröße [mm]:	40.00
	Schafttyp:	VDI
	Werkzeugaufnahme:	ER 25 A - u-tec
	Übersetzung [i]:	1:1
	Drehmoment max [Nm]:	25
	Drehzahl max [1/min]:	6000
	Drehrichtung:	ungleich
	Kühlmittel:	IK/EK
	Druck max [bar]:	140
	Hinweis:	verstärkte Lagerung
	Mittenmaß [mm]:	87
<b>8 102 54 012</b>	<b>Aufnahmehalter A Ø 50</b>	
	Werkzeugantrieb:	Kupplung
	Schaftgröße [mm]:	40.00
	Schafttyp:	VDI
	Werkzeugaufnahme:	Schnittstelle A 50
	Übersetzung [i]:	1:1
	Drehmoment max [Nm]:	50
	Drehzahl max [1/min]:	4000
	Drehrichtung:	gleich
	Kühlmittel:	EK
<b>8 200 40 000</b>	<b>Verschlussstopfen Z2-40 K</b>	
	Gewicht [kg]:	0.140
	Schaftgröße [mm]:	40.00
	Schafttyp:	VDI
<b>8 200 40 001</b>	<b>Verschlussstopfen Z2-40 S</b>	
	Gewicht [kg]:	1.360
	Schaftgröße [mm]:	40.00
	Schafttyp:	VDI
<b>8 202 43 000</b>	<b>Grundhalter Queraufnahme SZ 40</b>	
	Gewicht [kg]:	1.560
	Schaftgröße [mm]:	40.00
	Schafttyp:	VDI
	Werkzeugaufnahme:	Schnittstelle SZ 40
	Kühlmittel:	EK


Artikel-Nr.	Bezeichnung	
<b>8 206 42 000</b>	<b>Adapter für VDI 30</b>	
	Gewicht [kg]:	3.530
	Ausführung:	doppelverzahnt
	Schaftgröße [mm]:	40.00
	Schafttyp:	VDI
	Werkzeugaufnahme:	DIN 69880 - 30
	Kühlmittel:	EK
	Hinweis:	Sonder
<b>8 208 49 001</b>	<b>Prüfdorn VDI 40x40x200</b>	
	Gewicht [kg]:	3.020
	Schaftgröße [mm]:	40.00
	Schafttyp:	VDI
<b>8 208 49 003</b>	<b>Prüfdorn VDI 40x40x300</b>	
	Gewicht [kg]:	4.020
	Schaftgröße [mm]:	40.00
	Schafttyp:	VDI
<b>8 210 41 000</b>	<b>Werkzeughalter F 40-MK 1</b>	
	Gewicht [kg]:	1.600
	Schaftgröße [mm]:	40.00
	Schafttyp:	VDI
	Werkzeugaufnahme:	DIN 228 D - MK 1
	Kühlmittel:	IK
<b>8 210 42 001</b>	<b>Werkzeughalter F 40-MK 2</b>	
	Gewicht [kg]:	1.620
	Schaftgröße [mm]:	40.00
	Schafttyp:	VDI
	Werkzeugaufnahme:	DIN 228 D - MK 2
	Kühlmittel:	IK
<b>8 210 43 000</b>	<b>Werkzeughalter E2-40x 8</b>	
	Schaftgröße [mm]:	40.00
	Schafttyp:	VDI
	Werkzeugaufnahme:	Ø 8
	Kühlmittel:	IK/EK
<b>8 210 43 002</b>	<b>Werkzeughalter F 40-MK 3</b>	
	Gewicht [kg]:	1.520
	Schaftgröße [mm]:	40.00
	Schafttyp:	VDI
	Werkzeugaufnahme:	DIN 228 D - MK 3
	Kühlmittel:	IK
<b>8 210 43 003</b>	<b>Kurzbohrfutter VDI 40x 8</b>	
	Gewicht [kg]:	1.700
	Schaftgröße [mm]:	40.00
	Schafttyp:	VDI
	Kühlmittel:	EK
<b>8 210 43 004</b>	<b>Kurzbohrfutter VDI 40x 8 - IK</b>	
	Gewicht [kg]:	1.730
	Schaftgröße [mm]:	40.00
	Schafttyp:	VDI
	Kühlmittel:	IK

Artikel-Nr.	Bezeichnung	
8 210 44 001	<b>Werkzeughalter E2-40x10</b>	Gewicht [kg]: 2.320
		Schaftgröße [mm]: 40.00
		Schafttyp: VDI
		Werkzeugaufnahme: Ø 10
		Kühlmittel: IK/EK
8 210 44 007	<b>Werkzeughalter F 40-MK 4</b>	Gewicht [kg]: 2.460
		Schaftgröße [mm]: 40.00
		Schafttyp: VDI
		Werkzeugaufnahme: DIN 228 D - MK 4
		Kühlmittel: IK
8 210 44 008	<b>Kurzbohrfutter VDI 40x13</b>	Gewicht [kg]: 2.280
		Schaftgröße [mm]: 40.00
		Schafttyp: VDI
		Kühlmittel: EK
8 210 44 010	<b>Werkzeughalter E1-40x10</b>	Schaftgröße [mm]: 40.00
		Schafttyp: VDI
		Werkzeugaufnahme: Ø 10
		Kühlmittel: IK
8 210 44 011	<b>Werkzeughalter E1-40x12</b>	Schaftgröße [mm]: 40.00
		Schafttyp: VDI
		Werkzeugaufnahme: Ø 12
		Kühlmittel: IK
8 210 44 014	<b>Kurzbohrfutter VDI 40x13 - IK</b>	Gewicht [kg]: 2.290
		Schaftgröße [mm]: 40.00
		Schafttyp: VDI
		Kühlmittel: IK
8 210 44 019	<b>Werkzeughalter E2-40x10 - Sonder</b>	Schaftgröße [mm]: 40.00
		Schafttyp: VDI
		Werkzeugaufnahme: Ø 10
		Kühlmittel: IK/EK
		Hinweis: Schaft durchgebohrt, m. Schraube versch.
8 210 44 020	<b>Werkzeughalter E2-40x12 - Sonder</b>	Schaftgröße [mm]: 40.00
		Schafttyp: VDI
		Werkzeugaufnahme: Ø 12
		Kühlmittel: IK/EK
		Hinweis: Schaft durchgebohrt, m. Schraube versch.
8 210 45 000	<b>Werkzeughalter E2-40x16</b>	Schaftgröße [mm]: 40.00
		Schafttyp: VDI
		Werkzeugaufnahme: Ø 16
		Kühlmittel: IK/EK

Artikel-Nr.	Bezeichnung	
8 210 45 002 	<b>Werkzeughalter E4-40xER 25</b>	
	Gewicht [kg]:	1.570
	Schaftgröße [mm]:	40.00
	Schafttyp:	VDI
	Werkzeugaufnahme:	ER 25
	Kühlmittel:	IK
8 210 45 003	<b>Werkzeughalter E1-40x16</b>	
	Schaftgröße [mm]:	40.00
	Schafttyp:	VDI
	Werkzeugaufnahme:	Ø 16
	Kühlmittel:	IK
8 210 45 006	<b>Kurzbohrfutter VDI 40x16</b>	
	Gewicht [kg]:	2.460
	Schaftgröße [mm]:	40.00
	Schafttyp:	VDI
	Kühlmittel:	EK
8 210 45 009	<b>Kurzbohrfutter VDI 40x16 - IK</b>	
	Gewicht [kg]:	2.320
	Schaftgröße [mm]:	40.00
	Schafttyp:	VDI
	Kühlmittel:	IK
8 210 45 020	<b>Werkzeughalter ER 25 AX UT IK</b>	
	Gewicht [kg]:	1.860
	Schaftgröße [mm]:	40.00
	Schafttyp:	VDI
	Werkzeugaufnahme:	ER 25 A - u-tec
	Kühlmittel:	IK/EK
8 210 46 000 	<b>Werkzeughalter E4-40xER 32</b>	
	Gewicht [kg]:	1.640
	Schaftgröße [mm]:	40.00
	Schafttyp:	VDI
	Werkzeugaufnahme:	ER 32
	Kühlmittel:	IK
8 210 46 002	<b>Werkzeughalter E2-40x20</b>	
	Schaftgröße [mm]:	40.00
	Schafttyp:	VDI
	Werkzeugaufnahme:	Ø 20
	Kühlmittel:	IK/EK
8 210 46 004	<b>Werkzeughalter E1-40x20</b>	
	Schaftgröße [mm]:	40.00
	Schafttyp:	VDI
	Werkzeugaufnahme:	Ø 20
	Kühlmittel:	IK

Artikel-Nr.	Bezeichnung	
<b>8 210 46 010</b>	<b>Werkzeughalter E2-40x20 - Sonder</b>	
	Schaftgröße [mm]:	40.00
	Schafttyp:	VDI
	Werkzeugaufnahme:	Ø 20
	Kühlmittel:	IK/EK
	Hinweis:	Schaft durchgebohrt, m. Schraube versch.
<b>8 210 47 001</b>	<b>Werkzeughalter E2-40x25</b>	
	Schaftgröße [mm]:	40.00
	Schafttyp:	VDI
	Werkzeugaufnahme:	Ø 25
	Kühlmittel:	IK/EK
<b>8 210 47 004</b>	<b>Werkzeughalter E4-40xER 40</b>	
	Schaftgröße [mm]:	40.00
	Schafttyp:	VDI
	Werkzeugaufnahme:	ER 40
	Kühlmittel:	IK
<b>8 210 47 005</b>	<b>Werkzeughalter E1-40x25</b>	
	Gewicht [kg]:	1.840
	Schaftgröße [mm]:	40.00
	Schafttyp:	VDI
	Werkzeugaufnahme:	Ø 25
	Kühlmittel:	IK
<b>8 210 47 012</b>	<b>Aufnahmehalter HT 5 IK</b>	
	Gewicht [kg]:	1.880
	Ausführung:	links
	Schaftgröße [mm]:	40.00
	Schafttyp:	VDI
	Werkzeugaufnahme:	HT 5
	Kühlmittel:	IK/EK
<b>8 210 48 001</b>	<b>Werkzeughalter E2-40x32</b>	
	Schaftgröße [mm]:	40.00
	Schafttyp:	VDI
	Werkzeugaufnahme:	Ø 32
	Kühlmittel:	IK/EK
<b>8 210 48 004</b>	<b>Werkzeughalter E1-40x32</b>	
	Gewicht [kg]:	1.830
	Schaftgröße [mm]:	40.00
	Schafttyp:	VDI
	Werkzeugaufnahme:	Ø 32
	Kühlmittel:	IK
<b>8 210 48 012</b>	<b>Werkzeughalter E2-40x32 Sonder</b>	
	Ausführung:	Sonder
	Schaftgröße [mm]:	40.00
	Schafttyp:	VDI
	Werkzeugaufnahme:	Ø 32
	Kühlmittel:	IK/EK
	Hinweis:	mit Anschlag

Artikel-Nr.	Bezeichnung	
<b>8 210 49 000</b>	<b>Werkzeughalter E2-40x40</b>	
	Schaftgröße [mm]:	40.00
	Schafttyp:	VDI
	Werkzeugaufnahme:	Ø 40
	Kühlmittel:	IK/EK
<b>8 210 49 002</b>	<b>Werkzeughalter E1-40x40</b>	
	Schaftgröße [mm]:	40.00
	Schafttyp:	VDI
	Werkzeugaufnahme:	Ø 40
	Kühlmittel:	IK
<b>8 210 49 003</b>	<b>Werkzeughalter E1-40x50</b>	
	Schaftgröße [mm]:	40.00
	Schafttyp:	VDI
	Werkzeugaufnahme:	Ø 50
	Kühlmittel:	IK
<b>8 210 49 005</b>	<b>Werkzeughalter E2-40x50</b>	
	Gewicht [kg]:	3.000
	Schaftgröße [mm]:	40.00
	Schafttyp:	VDI
	Werkzeugaufnahme:	Ø 50
	Kühlmittel:	IK/EK
<b>8 215 43 000</b>	<b>Werkzeughalter C2-40x25</b>	
	Einsatz für:	VDI 40
	Ausführung:	links
	Schaftgröße [mm]:	40.00
	Schafttyp:	VDI
	Werkzeugaufnahme:	Vkt. 25/20
	Kühlmittel:	EK
<b>8 215 43 001</b>	<b>Werkzeughalter C4-40x25</b>	
	Einsatz für:	VDI 40
	Ausführung:	links
	Schafttyp:	VDI
	Werkzeugaufnahme:	Vkt. 25/20
	Kühlmittel:	EK
<b>8 215 43 003</b>	<b>Werkzeughalter C2-40x25 Sonder</b>	
	Gewicht [kg]:	4.480
	Ausführung:	links
	Schaftgröße [mm]:	40.00
	Schafttyp:	VDI
	Werkzeugaufnahme:	Vkt. 25/20
	Kühlmittel:	EK
<b>8 219 47 004</b>	<b>Bohrstangenhalter ø 25</b>	
	Gewicht [kg]:	2.820
	Ausführung:	links; achsversetzt
	Schaftgröße [mm]:	40.00
	Schafttyp:	VDI
	Werkzeugaufnahme:	Ø 25
	Kühlmittel:	IK/EK

Artikel-Nr.	Bezeichnung	
	Achsversatz [mm]:	25
<b>8 219 48 006</b>	<b>Bohrstangenhalter ø 32</b>	
	Ausführung:	links, achsversetzt
	Schaftgröße [mm]:	40.00
	Schafttyp:	VDI
	Werkzeugaufnahme:	Ø 32
	Kühlmittel:	IK/EK
	Achsversatz [mm]:	30
<b>8 235 43 000</b>	<b>Werkzeughalter B2-40x25x44</b>	
	Einsatz für:	VDI 40
	Ausführung:	links
	Schaftgröße [mm]:	40.00
	Schafttyp:	VDI
	Werkzeugaufnahme:	Vkt. 25/20
	Kühlmittel:	EK
<b>8 235 43 001</b>	<b>Werkzeughalter B4-40x25x44</b>	
	Einsatz für:	VDI 40
	Ausführung:	links
	Schaftgröße [mm]:	40.00
	Schafttyp:	VDI
	Werkzeugaufnahme:	Vkt. 25/20
	Kühlmittel:	EK
<b>8 235 43 009</b>	<b>Werkzeughalter B6-40x25x44 Sonder</b>	
	Gewicht [kg]:	2.960
	Einsatz für:	VDI 40
	Ausführung:	Sonder; links
	Schaftgröße [mm]:	40.00
	Schafttyp:	VDI
	Werkzeugaufnahme:	Vkt. 25/20
	Kühlmittel:	EK
	Hinweis:	Einsatz für System "Jetstream" von Seco
<b>8 235 43 010</b>	<b>Werkzeughalter B2-40x25x44 Sonder</b>	
	Gewicht [kg]:	2.260
	Einsatz für:	VDI 40
	Ausführung:	Sonder; links
	Schaftgröße [mm]:	40.00
	Schafttyp:	VDI
	Werkzeugaufnahme:	Vkt. 25/20
	Kühlmittel:	EK
	Hinweis:	Einsatz für System "Jetstream" von Seco
<b>8 262 49 000</b>	<b>Werkstoffanschlag VDI 40 - Ø 42</b>	
	Gewicht [kg]:	1.360
	Schaftgröße [mm]:	40.00
	Schafttyp:	VDI
<b>8 262 49 001</b>	<b>Werkstoffanschlag VDI 40 - Ø 60</b>	
	Gewicht [kg]:	1.620
	Schaftgröße [mm]:	40.00
	Schafttyp:	VDI

Artikel-Nr.	Bezeichnung	
<b>8 262 49 002</b>	<b>Werkstoffanschlag VDI 40 - Ø 54</b>	
	Gewicht [kg]:	1.530
	Schaftgröße [mm]:	40.00
	Schafttyp:	VDI
<b>8 267 49 002</b>	<b>Stangengreifer VDI 40 achsversetzt links</b>	
	Gewicht [kg]:	2.080
	Ausführung:	links
	Schaftgröße [mm]:	40.00
	Schafttyp:	VDI
	Hinweis:	Spannbacken 62-85 mm Sonderzub.
<b>8 320 42 018</b>	<b>Abstechhalter höhenverstellbar SH 26 IK</b>	
	Ausführung:	universal
	Schaftgröße [mm]:	40.00
	Schafttyp:	VDI
	Werkzeugaufnahme:	Spannschaft SH 26
	Kühlmittel:	IK/EK
	Druck max [bar]:	70
<b>8 320 43 009</b>	<b>Abstechhalter höhenverstellbar SH 32 IK</b>	
	Gewicht [kg]:	2.480
	Ausführung:	universal
	Schaftgröße [mm]:	40.00
	Schafttyp:	VDI
	Werkzeugaufnahme:	Spannschaft SH 32
	Kühlmittel:	IK/EK
	Druck max [bar]:	70
<b>8 320 49 005</b>	<b>Abstechhalter höhenverstellbar 845 IK</b>	
	Gewicht [kg]:	2.700
	Ausführung:	universal
	Schaftgröße [mm]:	40.00
	Schafttyp:	VDI
	Werkzeugaufnahme:	 System 845
	Kühlmittel:	IK
	Druck max [bar]:	70



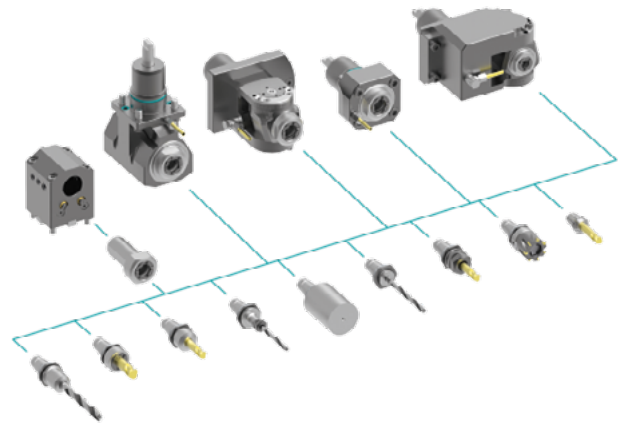
## heimatec.u-tec®

heimatec.de

Produkte / Werkzeugwechselsysteme /  
Wechselsystem u-tec®



Ausführungen siehe Katalog



## heimatec.easy-quick

heimatec.de

Produkte / Werkzeugwechselsysteme /  
Schnellwechselsystem easy-quick HT



Ausführungen siehe Katalog



## heimatec.Capto™

heimatec.de

Produkte / Werkzeugwechselsysteme /  
Schnellwechselsystem heimatec.Capto™



Ausführungen siehe Katalog



## heimatec.accessories

heimatec.de

Produkte / Zubehör



Ausführungen siehe Katalog





● heimatec-Niederlassungen

○ unsere weltweiten Vertretungen

**heimatec**<sup>®</sup>

**heimatec GmbH**  
Präzisionswerkzeuge  
Carl-Benz-Str. 4  
77871 Renchen  
Deutschland

T +49 7843 9466 0  
www.heimatec.de  
info@heimatec.de

Die Kontaktdaten unserer weltweiten Handelspartner finden Sie auf unserer Internetseite:  
<https://heimatec.com/handelspartner>