

TOPSELLER -
nombreux autres disponibles!

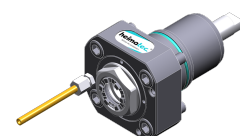
porte-outils
motorisés

heimatec®

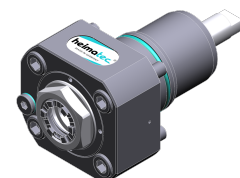
CMZ

TX 52 Y2 Twin

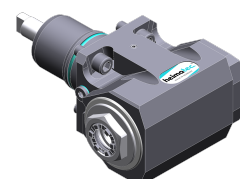
N° d'article	Porte-outils	Rotation max [1/min]	Traduction	Réfrigérant	Pression max.	Cote centrale
Tête de perçage et de fraisage axiale						
8 010 55 127	ER 25 A - u-tec	12.000	1:1	EXT	--	--
8 010 55 128	ER 25 A - u-tec	15.000	1:1	Int/ext	100 bar	--
8 010 56 162	ER 32 A - u-tec	12.000	1:1	EXT	--	--
8 010 56 163	ER 32 A - u-tec	15.000	1:1	Int/ext	100 bar	--
Tête de perçage et de fraisage radiale						
8 030 55 266	ER 25 A - u-tec	6.000	1:1	EXT	--	65 mm
8 030 55 265	ER 32 A - u-tec	6.000	1:1	Int/ext	140 bar	65 mm
8 030 56 281	ER 32 A - u-tec	6.000	1:1	EXT	--	65 mm
8 030 56 282	ER 32 A - u-tec	6.000	1:1	Int/ext	140 bar	65 mm
8 030 56 283	ER 32 A - u-tec	12.000	1:1	EXT	--	65 mm
8 030 56 284	ER 32 A - u-tec	12.000	1:1	Int/ext	140 bar	65 mm
Tête de perçage et de fraisage radiale à double broche						
8 039 55 241	ER 25 A - u-tec	12.000	1:1	EXT	--	65 mm
8 039 56 069	ER 32 A - u-tec	12.000	1:1	EXT	--	65 mm
Tête pivotante, désaxée						
8 043 54 000	ER 16 A - u-tec	6.000	1:1	EXT	--	69 mm
8 043 54 001	ER 16 A - u-tec	6.000	1:1	Int/ext	140 bar	69 mm



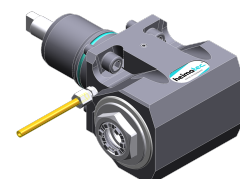
8 010 55 127



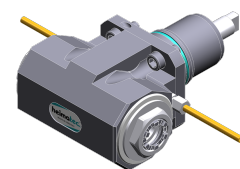
8 010 55 128



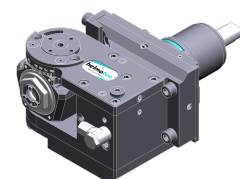
8 030 55 266



8 030 55 265



8 039 55 241



8 043 54 000

TOPSELLER -
nombreux autres disponibles!

outils statiques

heimatec®

CMZ

TX 52 Y2 Twin

N° d'article	Porte-outils	Réfrigérant	Pression max.	Cote centrale
--------------	--------------	-------------	---------------	---------------

Porte-outil à tronçonner

8 224 13 007	Serrage d'outil SH 32	EXT	--	--
--------------	------------------------------	-----	----	----

Porte-outil combiné

8 224 14 016	Sq. 20	Int/ext	100 bar	--
--------------	---------------	---------	---------	----

8 224 15 002	Sq. 25	EXT	--	--
--------------	---------------	-----	----	----

8 224 15 062	Sq. 25	Int/ext	100 bar	--
--------------	---------------	---------	---------	----

Porte-outils pour barre d'alésage

8 240 17 005	Ø 25	Int/ext	--	75 mm
--------------	-------------	---------	----	--------------

8 240 18 010	Ø 32	Int/ext	140 bar	75 mm
--------------	-------------	---------	---------	--------------

Double porte-outil

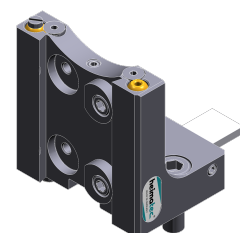
8 251 12 006	Sq. 25	EXT	--	--
--------------	---------------	-----	----	----

8 251 15 048	Sq. 25	Int/ext	100 bar	--
--------------	---------------	---------	---------	----

Porte-outil à tronçonner, hauteur réglable

8 320 12 010	Serrage d'outil SH 26	Int/ext	70 bar	--
--------------	------------------------------	---------	--------	----

8 320 13 002	Serrage d'outil SH 32	Int/ext	70 bar	--
--------------	------------------------------	---------	--------	----



8 224 13 007



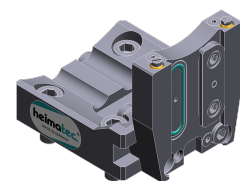
8 224 14 016



8 240 17 005



8 251 15 048



8 320 12 010