

heimatec®

heimatec.pti

Serienwerkzeuge  
für die polygonale  
Schnittstelle ptl



MADE IN GERMANY

heimatec.pti

## Serienwerkzeuge für die polygonale Schnittstelle pti

**Bereits zur Normung eingereicht, will die neue Schnittstelle pti eine Qualitäts- und Produktivitätssteigerung bei der Drehbearbeitung ermöglichen. heimatec, als Mitglied des erweiterten Expertenkreises der pti-working group, präsentiert bereits jetzt ein umfangreiches Sortiment an serientauglichen Werkzeugen in allen pti-Größen.**

Die Verbesserung der Werkstückqualität sowie die Steigerung der Produktivität der gesamten Fertigung waren die beiden Hauptmotive zur Entwicklung einer neuen Werkzeugschnittstelle für Drehmaschinen. Entstanden ist die achtfach polygonale Revolverschnittstelle pti (polygonal turning interface), die bereits für die Normung nach DIN 69108 eingereicht wurde.

### Die besonderen Kennzeichen der pti-Drehmaschinenschnittstelle

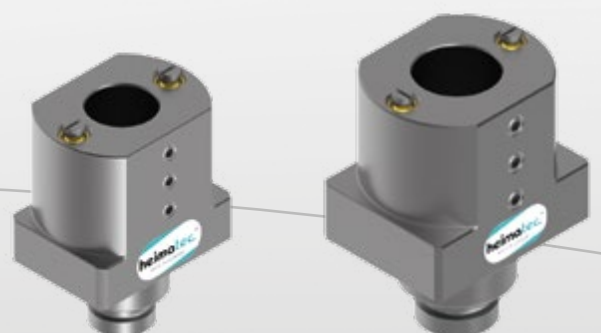
Durch die Torsions- und Biegesteifigkeit ist pti eine hoch belastbare Revolverschnittstelle, die eine extrem hohe Drehmomentübertragung zulässt. Die Schnittstelle erlaubt eine stärkere Antriebswelle, und mit der Möglichkeit des Einsatzes einer spielfreien Kupplung können die Fräseleistungen mit angetriebenen Werkzeugen um mehr als 30 % gesteigert werden. Aufgrund der hochgenauen Geometrie entfällt in vielen Fällen das Ausrichten der Werkzeuge. Hierdurch und mit dem bei pti realisierten Schnellwechselsystem können die Nebenzeiten erheblich verringert und gleichzeitig die Produktivität gesteigert werden. Außerdem sind die pti-Werkzeuge für die Daten- und Energieübertragung gerüstet und somit bestens I4.0-tauglich.

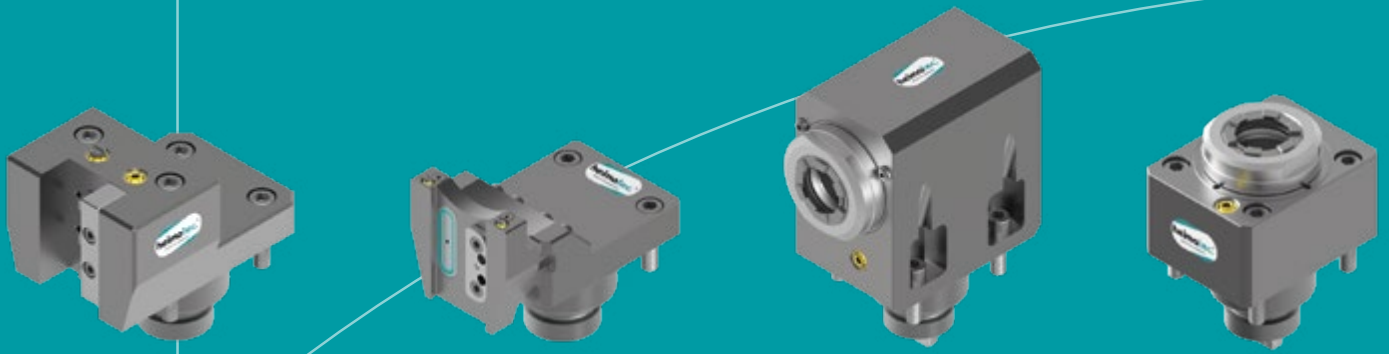
### Feste Halter und angetriebene Werkzeugeinheiten in allen pti-Größen

heimatec ist Mitglied des erweiterten Expertenkreises um die pti-working group und kann so bereits serientaugliche pti-Werkzeuge präsentieren. Aufgrund der hochgenauen Geometrie der Schnittstelle mit Maßtoleranzen im  $\mu\text{m}$ -Bereich werden an die Fertigungskompetenz allerhöchste Anforderungen gestellt. heimatec, als einer der Qualitätsführer von Präzisionswerkzeugen, bringt langjährige Erfahrungen mit und war deshalb in der Lage, in kürzester Zeit ein einsatzfähiges Werkzeugsortiment herzustellen.

Aktuell sind ein Axial-Bohr- und Fräskopf sowie ein Winkel-Bohr- und Fräskopf jeweils in der Größe pti65 als angetriebene Werkzeugeinheiten verfügbar. Außerdem stehen Bohrstangenhalter in allen drei Größen pti45, pti54 und pti65 sowie jeweils ein Abstech- und ein Drehstahlhalter in der pti-Größe 65 sowie ein festes Werkzeug mit heimatec.Capto™-Aufnahme zum Einsatz zur Verfügung.

Bohrstangenhalter in den Größen pti45, pti54 und pti65

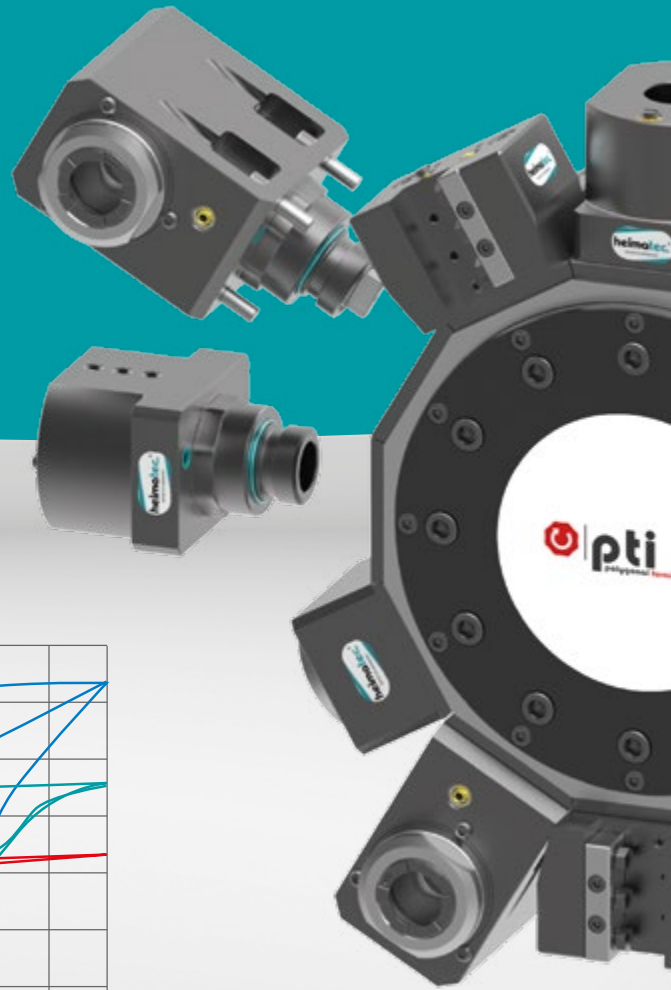




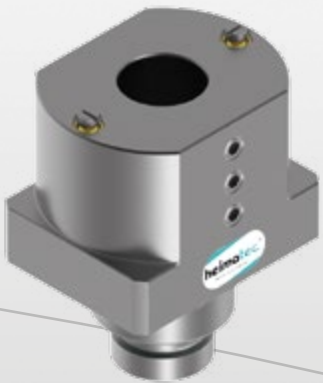
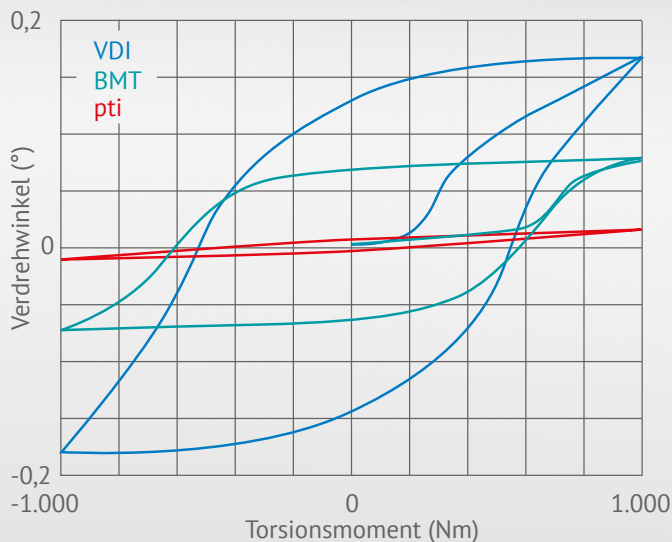
## Wichtige Merkmale und Vorteile

- geringe Baugröße = kompakt
- Formschluss (Polygon) = torsionssteif
- Plananlage und Spannsystem = biegesteif
- kegeliger Polygonschaft = wiederholgenau
- manueller Schnellwechsel = kostensparend
- Daten- u. Energieübertragung = gerüstet für I4.0
- Werkzeughalter 180° umsetzbar = funktionserweiternd
- Zufuhr von Kühlmittel und Sperrluft = technologisch umfassend

Weitere Informationen zur polygonalen Schnittstelle pt unter:  
[www.pti-interface.com](http://www.pti-interface.com)



Die Neuentwicklung übertrifft die gängigen Schnittstellen VDI und BMT in Sachen Steifigkeit bei Weitem.





- heimatec-Niederlassungen
- unsere weltweiten Vertretungen

**heimatec**<sup>®</sup>

heimatec GmbH  
Präzisionswerkzeuge  
Carl-Benz-Straße 4  
77871 Renchen  
Deutschland

T +49 78 43 94 66-0  
[www.heimatec.de](http://www.heimatec.de)  
[info@heimatec.de](mailto:info@heimatec.de)

Die Kontaktdaten unserer weltweiten Handelspartner finden Sie auf unserer Internetseite: <https://heimatec.com/de-DE/index/partners>