

TOPSELLER -  
nombreux autres disponibles!

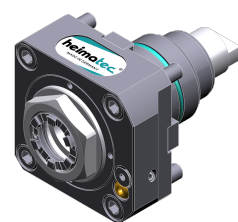
porte-outils  
motorisés

heimatec®

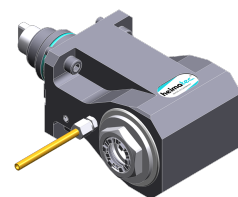
# SPINNER

## TTS 125 /-XL - BMT 45

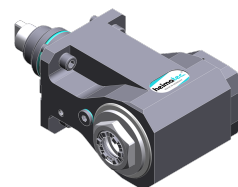
N° d'article	Porte-outils	Rotation max [1/min]	Traduction	Réfrigérant	Pression max.	Cote centrale
<b>Tête de perçage et de fraisage axiale</b>						
8 010 45 135	<b>ER 25 A - u-tec</b>	15.000	1:1	EXT	--	--
<b>Tête de perçage et de fraisage radiale</b>						
8 030 45 612	<b>ER 25 A - u-tec</b>	10.000	1:1	EXT	--	<b>100 mm</b>
8 030 45 613	<b>ER 25 A - u-tec</b>	10.000	1:1	Int/ext	140 bar	<b>100 mm</b>
<b>Tête de perçage et de fraisage radiale à double broche</b>						
8 039 45 156	<b>ER 25 A - u-tec</b>	12.000	1:1	EXT	--	<b>100 mm</b>



8 010 45 135



8 030 45 612



8 030 45 613

**TOPSELLER -**  
nombreux autres disponibles!

outils statiques

**heimatec**®

# SPINNER

## TTS 125 /-XL - BMT 45

N° d'article	Porte-outils	Réfrigérant	Pression max.	Cote centrale
--------------	--------------	-------------	---------------	---------------

### Porte-outil combiné

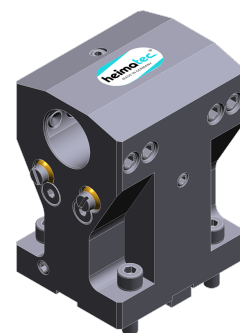
8 224 04 061	<b>Sq. 20</b>	Int/ext	100 bar	--
8 224 04 074	<b>Sq. 20</b>	Int/ext	100 bar	--
8 224 05 030	<b>Sq. 25</b>	Int/ext	100 bar	--
8 224 05 040	<b>Sq. 25</b>	Int/ext	100 bar	--



8 224 04 061

### Porte-outils pour barre d'alésage

8 240 07 020	<b>Ø 25</b>	Int/ext	--	<b>100 mm</b>
8 240 08 023	<b>Ø 32</b>	Int/ext	--	<b>100 mm</b>
8 240 09 018	<b>Ø 40</b>	Int/ext	--	<b>100 mm</b>



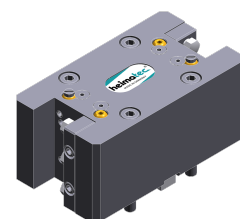
8 249 08 005

### Double porte-foret

8 249 08 005	<b>Ø 32</b>	Int/ext	100 bar	<b>100 mm</b>
--------------	-------------	---------	---------	---------------

### Double porte-outil

8 251 04 016	<b>Sq. 20</b>	EXT	--	--
8 251 04 050	<b>Sq. 20</b>	Int/ext	100 bar	--
8 251 04 070	<b>Sq. 20</b>	Int/ext	100 bar	--
8 251 05 015	<b>Sq. 25</b>	Int/ext	100 bar	--



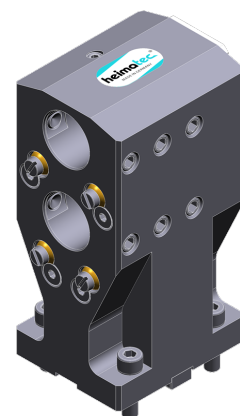
8 251 04 016

### Porte-foret à usage multiple

8 253 08 013	<b>Ø 32</b>	Int/ext	100 bar	--
--------------	-------------	---------	---------	----

### Porte-outil à usage multiple

8 259 01 015	<b>Sq. 20</b>	EXT	--	--
8 259 01 016	<b>Sq. 20</b>	Int/ext	100 bar	--



8 253 08 013

### Porte-foret à usage multiple, double

8 259 07 008	<b>Ø 25</b>	Int/ext	100 bar	--
8 259 08 001	<b>Ø 32</b>	Int/ext	140 bar	--

**TOPSELLER -**  
nombreux autres disponibles!

outils statiques

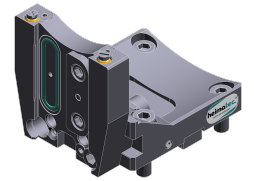
**heimatec**®

# SPINNER

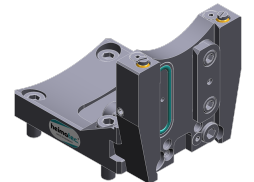
## TTS 125 /-XL - BMT 45

N° d'article	Porte-outils	Réfrigérant	Pression max.	Cote centrale
8 320 02 012	<b>Serrage d'outil SH 26</b>	Int/ext	70 bar	--
8 320 03 011	<b>Serrage d'outil SH 32</b>	Int/ext	70 bar	--

Porte-outil à tronçonner, hauteur réglable



8 320 02 012



8 320 03 011