

Hyundai-Kia  
**SKT V 80 M**



# Technologie de pointe HEIMATEC - Outils et systèmes pour l'usinage productif en tournage et fraisage

HEIMATEC fait partie des leaders internationaux en technologie et qualité des outils de précision et est spécialisé dans le développement et la fabrication d'outils fixes et porte-outils motorisés de haute précision pour les tours CNC, les centres de tournage-fraisage CNC et les centres d'usinage CNC.

La gamme de produits\* s'étend des porte-outils BMT et VDI statiques aux outils motorisés, en passant par des solutions individuelles hautement complexes adaptées aux besoins des clients. HEIMATEC, dont le siège est à RENCHEN, possède une filiale en Asie et Inde ainsi que de nombreuses représentations et partenaires commerciaux répartis dans le monde entier.

## \*NOS PRODUITS

Porte-outils fixes

Unités d'outils motorisés

Outils de précision

Outils pour centres de tournage et d'usinage

Outils pour automates de décolletage

Systèmes de changement d'outils et systèmes de changement rapide

Systèmes d'outils pour la fabrication de dentures

Gestion numérique des outils

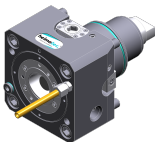
L'œuvre du catalogue, y compris toutes ses parties, est protégée par le droit d'auteur. Toute exploitation en dehors des limites étroites de la loi sur le droit d'auteur est interdite sans l'accord des titulaires des droits et est passible de sanctions. Cela s'applique notamment aux reproductions, traductions, microfilmages et à l'enregistrement et au traitement au moyen de systèmes électroniques.

**HEIMATEC GmbH** se réserve le droit d'apporter des modifications techniques à tout moment et sans préavis. Cela s'applique notamment aux adaptations de nouvelles normes internationales aux modifications, aux développements de nos produits et aux différents processus de fabrication.

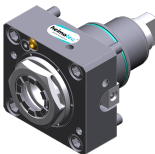
La version actuelle de nos conditions générales de vente (CGV) est disponible sur notre site web.

N° d'article      Désignation

**8 010 67 039      Tête de perçage et de fraisage axiale ER 40 AX UT int**  
 Poids [kg]: 6.000  
 Entraînement d'outil: Méplat (~DIN 1809)  
 Taille du cylindre [mm]: 75.00  
 Interface de broche: ER 40 A - u-tec  
 Rapport de démultiplication [i]: 1:1  
 Couple max [Nm]: 100  
 Vitesse max [1/min]: 4000  
 Sens de rotation: identique  
 Lubrification: Int/ext  
 Pression max [bar]: 25  
 Remarque: Roulements combiné

**8 010 67 049      Tête de perçage et de fraisage axiale C 5**  

 Poids [kg]: 9.020  
 Entraînement d'outil: Méplat (~DIN 1809)  
 Taille du cylindre [mm]: 75.00  
 Type d'arbre: BMT  
 Interface de broche: heimatec Capto(TM) C 5  
 Rapport de démultiplication [i]: 1:1  
 Couple max [Nm]: 100  
 Vitesse max [1/min]: 4000  
 Sens de rotation: identique  
 Lubrification: EXT

**8 010 67 059      Tête de perçage et de fraisage axiale ER 40 AX UT**  
 Poids [kg]: 5.880  
 Entraînement d'outil: Méplat (~DIN 1809)  
 Taille du cylindre [mm]: 75.00  
 Type d'arbre: BMT  
 Interface de broche: ER 40 A - u-tec  
 Rapport de démultiplication [i]: 1:1  
 Couple max [Nm]: 100  
 Vitesse max [1/min]: 4000  
 Sens de rotation: identique  
 Lubrification: EXT  
 Remarque: Roulements combiné

**8 010 67 099      Tête de perçage et de fraisage axiale ER 40 AX UT**  

 Poids [kg]: 5.770  
 Entraînement d'outil: Méplat (~DIN 1809)  
 Taille du cylindre [mm]: 75.00  
 Type d'arbre: BMT  
 Interface de broche: ER 40 A - u-tec  
 Rapport de démultiplication [i]: 1:1  
 Couple max [Nm]: 100  
 Vitesse max [1/min]: 6000  
 Sens de rotation: identique  
 Lubrification: EXT

**8 019 66 005      Tête de perçage et de fraisage axiale ER 32 AX UT**  
 Poids [kg]: 9.440  
 Notation: désaxé; 180° réversible  
 Entraînement d'outil: Méplat (~DIN 1809)  
 Taille du cylindre [mm]: 75.00  
 Type d'arbre: BMT  
 Interface de broche: ER 32 A - u-tec

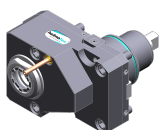
N° d'article

Désignation

Rapport de démultiplication [i]:	1:2
Couple max [Nm]:	50
Vitesse max [1/min]:	10000
Sens de rotation:	opposé
Lubrification:	EXT
Remarque:	roulements renforcés
Décalage de l'axe [mm]:	60

8 019 66 013

**Tête de perçage et de fraisage axiale ER 32 AX UT**



Poids [kg]:	9.550
Notation:	désaxé; 180° réversible
Entraînement d'outil:	Méplat (~DIN 1809)
Taille du cylindre [mm]:	75.00
Type d'arbre:	BMT
Interface de broche:	ER 32 A - u-tec
Rapport de démultiplication [i]:	1:1
Couple max [Nm]:	63
Vitesse max [1/min]:	6000
Sens de rotation:	opposé
Lubrification:	EXT
Remarque:	roulements renforcés
Décalage de l'axe [mm]:	60

8 019 66 077

**Tête de perçage et de fraisage axiale ER 32 AX UT int**

Notation:	désaxé; 180° réversible
Entraînement d'outil:	Méplat (~DIN 1809)
Taille du cylindre [mm]:	75.00
Type d'arbre:	BMT
Interface de broche:	ER 32 A - u-tec
Rapport de démultiplication [i]:	1:2
Couple max [Nm]:	50
Vitesse max [1/min]:	10000
Sens de rotation:	opposé
Lubrification:	Int/ext
Pression max [bar]:	140
Remarque:	roulements renforcés
Décalage de l'axe [mm]:	60

8 030 65 086

**Tête de perçage et de fraisage radiale ER 25 AX UT**

Poids [kg]:	9.190
Notation:	180° réversible
Entraînement d'outil:	Méplat (~DIN 1809)
Taille du cylindre [mm]:	75.00
Type d'arbre:	BMT
Interface de broche:	ER 25 A - u-tec
Rapport de démultiplication [i]:	1:2
Couple max [Nm]:	16
Vitesse max [1/min]:	12000
Sens de rotation:	identique
Lubrification:	EXT
Remarque:	roulements renforcés
Distance au centre [mm]:	100

N° d'article Désignation

8 030 67 071



**Tête de perçage et de fraisage radiale ER 40 AX UT int**

Poids [kg]:	14.160
Notation:	180° reversible
Entraînement d'outil:	Méplat (~DIN 1809)
Taille du cylindre [mm]:	75.00
Type d'arbre:	BMT
Interface de broche:	ER 40 A - u-tec
Rapport de démultiplication [i]:	1:1
Couple max [Nm]:	100
Vitesse max [1/min]:	4000
Sens de rotation:	identique
Lubrification:	Int/ext
Pression max [bar]:	140
Remarque:	Roulements combiné
Distance au centre [mm]:	90

8 030 67 074



**Tête de perçage et de fraisage radiale ER 40 AX UT**

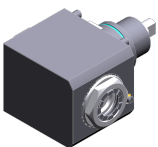
Poids [kg]:	13.920
Notation:	180° reversible
Entraînement d'outil:	Méplat (~DIN 1809)
Taille du cylindre [mm]:	75.00
Type d'arbre:	BMT
Interface de broche:	ER 40 A - u-tec
Rapport de démultiplication [i]:	1:1
Couple max [Nm]:	100
Vitesse max [1/min]:	4000
Sens de rotation:	identique
Lubrification:	EXT
Remarque:	Roulements combiné
Distance au centre [mm]:	90

8 030 67 105

**Tête de perçage et de fraisage radiale ER 40 AX UT**

Notation:	180° reversible
Entraînement d'outil:	Méplat (~DIN 1809)
Taille du cylindre [mm]:	75.00
Type d'arbre:	BMT
Interface de broche:	ER 40 A - u-tec
Rapport de démultiplication [i]:	1:1
Couple max [Nm]:	100
Vitesse max [1/min]:	6000
Sens de rotation:	identique
Lubrification:	EXT
Remarque:	roulements renforcés
Distance au centre [mm]:	60

8 030 67 106



**Tête de perçage et de fraisage radiale ER 40 AX UT int**

Poids [kg]:	14.040
Notation:	180° reversible
Entraînement d'outil:	Méplat (~DIN 1809)
Taille du cylindre [mm]:	75.00
Type d'arbre:	BMT
Interface de broche:	ER 40 A - u-tec
Rapport de démultiplication [i]:	1:1
Couple max [Nm]:	100
Vitesse max [1/min]:	4000
Sens de rotation:	identique
Lubrification:	Int/ext

N° d'article Désignation

Pression max [bar]: 140  
Remarque: roulements renforcés  
Distance au centre [mm]: 60

**8 030 68 048 Tête de perçage et de fraisage radiale HT 6 int**

Poids [kg]: 14.080  
Notation: 180° reversible  
Entraînement d'outil: Méplat (~DIN 1809)  
Taille du cylindre [mm]: 75.00  
Type d'arbre: BMT  
Interface de broche: HT 6  
Rapport de démultiplication [i]: 1:1  
Couple max [Nm]: 100  
Vitesse max [1/min]: 6000  
Sens de rotation: identique  
Lubrification: Int/ext  
Pression max [bar]: 140  
Remarque: roulements renforcés  
Distance au centre [mm]: 60

**8 040 65 024 Tête pivotante ± 90° adjustable ER 25 AX UT**



Poids [kg]: 7.840  
Entraînement d'outil: Méplat (~DIN 1809)  
Taille du cylindre [mm]: 75.00  
Type d'arbre: BMT  
Interface de broche: ER 25 u-tec  
Rapport de démultiplication [i]: 1:1  
Couple max [Nm]: 25  
Vitesse max [1/min]: 6000  
Sens de rotation: opposé  
Lubrification: EXT  
Remarque: Tenir compte de la capacité pivotante ! ; roulements renforcés  
Distance au centre [mm]: 90

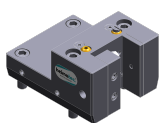
**8 202 20 014 Plaque de base logement longitudinal FN 12**

Poids [kg]: 2.700  
Notation: 180° reversible  
Type d'arbre: BMT  
Machine. Seit. réception: Ressort de centrage b 25  
Interface de broche: Interface FN 12  
Lubrification: EXT  
Distance au centre [mm]: 25


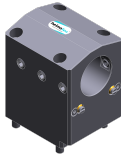

**8 224 26 002 Porte-outil combiné sq. 32/25**


Type d'arbre: BMT  
Machine. Seit. réception: Ressort de centrage b 25  
Interface de broche: Sq. 32  
Lubrification: EXT

**8 224 26 008 Porte-outil combiné sq. 1 1/4"/1"**



Poids [kg]: 7.010  
Type d'arbre: BMT  
Machine. Seit. réception: Ressort de centrage b 25  
Interface de broche: Sq. 1 1/4" (31,75mm)  
1" (25,4mm)  
Lubrification: EXT

N° d'article	Désignation	
<b>8 240 29 008</b>	<b>Porte-outils pour barre d'alésage Ø 60</b>	
	Poids [kg]:	7.800
	Notation:	180° reversible
	Insert pour:	Principale and sub spindle
	Type d'arbre:	BMT
	Machine. Seit. réception:	Centering key slot b 25
	Interface de broche:	Ø 60
	Lubrification:	Int/ext
	Distance au centre [mm]:	60
<b>8 240 29 020</b>	<b>Porte-outils pour barre d'alésage Ø 60</b>	
	Poids [kg]:	14.520
	Notation:	180° reversible
	Type d'arbre:	BMT
	Machine. Seit. réception:	Ressort de centrage b 25
	Interface de broche:	Ø 60
	Lubrification:	Int/ext
	Distance au centre [mm]:	110
<b>8 240 29 026</b>	<b>Porte-outils pour barre d'alésage Ø 50</b>	
	Poids [kg]:	15.380
	Notation:	180° reversible
	Insert pour:	Principale and sub spindle
	Type d'arbre:	BMT
	Machine. Seit. réception:	Ressort de centrage b 25
	Interface de broche:	Ø 50
	Lubrification:	Int/ext
	Distance au centre [mm]:	110
<b>8 240 29 036</b>	<b>Porte-outils pour barre d'alésage Ø 2 1/2"</b>	
	Poids [kg]:	14.080
	Notation:	180° reversible
	Type d'arbre:	BMT
	Machine. Seit. réception:	Ressort de centrage b 25
	Interface de broche:	Ø 2 1/2" (63,5mm)
	Lubrification:	Int/ext
	Distance au centre [mm]:	110
<b>8 240 29 051</b>	<b>Porte-outils pour barre d'alésage Ø 2"</b>	
	Poids [kg]:	15.460
	Notation:	180° reversible
	Type d'arbre:	BMT
	Machine. Seit. réception:	Ressort de centrage b 25
	Interface de broche:	Ø 2" (50,8mm)
	Lubrification:	Int/ext
	Distance au centre [mm]:	110
<b>8 244 25 002</b>	<b>Porte-outil combiné à dresser la face sq. 25</b>	
	Poids [kg]:	4.100
	Type d'arbre:	BMT
	Machine. Seit. réception:	Centering key slot b 25
	Interface de broche:	Sq. 25
	Lubrification:	Sq. 25 EXT

N° d'article	Désignation
<b>8 244 26 002</b>	<b>Porte-outil combiné à dresser la face sq. 32/25</b>
	Poids [kg]: 14.750
	Notation: 180° reversible
	Type d'arbre: BMT
	Machine. Seit. réception: Ressort de centrage b 25
	Interface de broche: Sq. 32/25
	Lubrification: EXT
	Remarque: avec plaque pour sq. 25
	Distance au centre [mm]: 105
<b>8 244 26 005</b>	<b>Porte-outil combiné à dresser la face sq. 1 1/4"/1"</b>
	Poids [kg]: 14.780
	Notation: 180° reversible
	Type d'arbre: BMT
	Machine. Seit. réception: Ressort de centrage b 25
	Interface de broche: Sq. 1 1/4" (31,75mm) / sq. 1" (25,4mm)
	Lubrification: EXT
	Remarque: avec plaque pour sq. 1" (25,4mm)
	Distance au centre [mm]: 105
<b>8 320 23 011</b>	<b>Porte-outil à tronçonner à hauteur réglable SH 32 int</b>
	Poids [kg]: 3.290
	Notation: 180° reversible
	Type d'arbre: BMT
	Machine. Seit. réception: Ressort de centrage b 25
	Interface de broche: Serrage d'outil SH 32
	Lubrification: Int/ext
	Pression max [bar]: 70
<b>8 320 23 025</b>	<b>Porte-outil à tronçonner à hauteur réglable SH 32 int</b>
	Poids [kg]: 3.460
	Notation: 180° reversible
	Type d'arbre: BMT
	Machine. Seit. réception: Ressort de centrage b 25
	Interface de broche: Serrage d'outil SH 32
	Lubrification: Int/ext
	Pression max [bar]: 70
	Remarque: Serrage d'outil internal





## heimatec.u-tec®

heimatec.com

Produits / Systèmes de changement d'outils /  
Système de changement u-tec®



versions voir catalogue



## heimatec.easy-quick

heimatec.com

Produits / Systèmes de changement d'outils /  
Système de changement rapide easy-quick HT



versions voir catalogue



## heimatec.Capto™

heimatec.com

Produits / Systèmes de changement d'outils /  
Système de changement rapide heimatec.Capto™



versions voir catalogue



## heimatec.accessories

heimatec.com

Produits / Accessoires



versions voir catalogue





● succursales HEIMATEC

○ nos représentations dans le monde entier

**heimatec**<sup>®</sup>

Siège  
**heimatec GmbH**  
Outils de précision  
Carl-Benz-Str. 4  
77871 Renchen  
Allemagne

Vous trouverez les coordonnées de nos partenaires commerciaux dans le monde entier sur  
notre site internet : <https://heimatec.com/partners>

T +49 7843 9466 0  
[www.heimatec.com](http://www.heimatec.com)  
[info@heimatec.com](mailto:info@heimatec.com)