

SPINNER

**TTS 125 /-XL -
BMT 45**



Technologie de pointe HEIMATEC - Outils et systèmes pour l'usinage productif en tournage et fraisage

HEIMATEC fait partie des leaders internationaux en technologie et qualité des outils de précision et est spécialisé dans le développement et la fabrication d'outils fixes et porte-outils motorisés de haute précision pour les tours CNC, les centres de tournage-fraisage CNC et les centres d'usinage CNC.

La gamme de produits* s'étend des porte-outils BMT et VDI statiques aux outils motorisés, en passant par des solutions individuelles hautement complexes adaptées aux besoins des clients. HEIMATEC, dont le siège est à RENCHEN, possède une filiale en Asie et Inde ainsi que de nombreuses représentations et partenaires commerciaux répartis dans le monde entier.

*NOS PRODUITS

Porte-outils fixes

Unités d'outils motorisés

Outils de précision

Outils pour centres de tournage et d'usinage

Outils pour automates de décolletage

Systèmes de changement d'outils et systèmes de changement rapide

Systèmes d'outils pour la fabrication de dentures

Gestion numérique des outils

L'œuvre du catalogue, y compris toutes ses parties, est protégée par le droit d'auteur. Toute exploitation en dehors des limites étroites de la loi sur le droit d'auteur est interdite sans l'accord des titulaires des droits et est passible de sanctions. Cela s'applique notamment aux reproductions, traductions, microfilmages et à l'enregistrement et au traitement au moyen de systèmes électroniques.

HEIMATEC GmbH se réserve le droit d'apporter des modifications techniques à tout moment et sans préavis. Cela s'applique notamment aux adaptations de nouvelles normes internationales aux modifications, aux développements de nos produits et aux différents processus de fabrication.

La version actuelle de nos conditions générales de vente (CGV) est disponible sur notre site web.

N° d'article

Désignation

8 010 45 126

Axial milling and drill holder ER 25 AX UT

Poids [kg]:	1.680
Entraînement d'outil:	Méplat (~DIN 1809)
Taille du cylindre [mm]:	45.00
Type d'arbre:	BMT
Interface de broche:	ER 25 A - u-tec
Rapport de démultiplication [i]:	1:1
Couple max [Nm]:	32
Vitesse max [1/min]:	6000
Sens de rotation:	identique
Lubrification:	EXT
Pression max [bar]:	140
Remarque:	Roulements combiné

8 010 45 135

Tête de perçage et de fraisage axiale ER 25 AX UT

Poids [kg]:	1.710
Entraînement d'outil:	Méplat (~DIN 1809)
Taille du cylindre [mm]:	45.00
Type d'arbre:	BMT
Interface de broche:	ER 25 A - u-tec
Rapport de démultiplication [i]:	1:1
Couple max [Nm]:	50
Vitesse max [1/min]:	15000
Sens de rotation:	identique
Lubrification:	EXT

8 010 45 138

Tête de perçage et de fraisage axiale C 3 int

Poids [kg]:	3.080
Notation:	180° reversible
Entraînement d'outil:	Méplat (~DIN 1809)
Taille du cylindre [mm]:	45.00
Type d'arbre:	BMT
Interface de broche:	heimatec Capto(TM) C 3
Rapport de démultiplication [i]:	1:1
Couple max [Nm]:	25
Vitesse max [1/min]:	8000
Sens de rotation:	identique
Lubrification:	Int/ext
Pression max [bar]:	25
Remarque:	Vérifier l'utilisabilité; longueur de l'outil check!

8 010 45 182

Tête de perçage et de fraisage axiale C 3

Poids [kg]:	2.880
Notation:	180° reversible
Entraînement d'outil:	Méplat (~DIN 1809)
Taille du cylindre [mm]:	45.00
Type d'arbre:	BMT
Interface de broche:	heimatec Capto(TM) C 3
Rapport de démultiplication [i]:	1:1
Couple max [Nm]:	32
Vitesse max [1/min]:	8000
Sens de rotation:	identique
Lubrification:	EXT
Remarque:	Vérifier l'utilisabilité; longueur de l'outil check!

N° d'article

Désignation

8 010 46 230 Tête de perçage et de fraisage axiale HT 4

Entraînement d'outil:	Méplat (~DIN 1809)
Taille du cylindre [mm]:	45.00
Type d'arbre:	BMT
Interface de broche:	HT 4
Rapport de démultiplication [i]:	1:1
Couple max [Nm]:	32
Vitesse max [1/min]:	8000
Sens de rotation:	identique
Lubrification:	EXT

8 010 46 231 Tête de perçage et de fraisage axiale HT 4 int

Poids [kg]:	2.000
Entraînement d'outil:	Méplat (~DIN 1809)
Taille du cylindre [mm]:	45.00
Type d'arbre:	BMT
Interface de broche:	HT 4
Rapport de démultiplication [i]:	1:1
Couple max [Nm]:	32
Vitesse max [1/min]:	6000
Sens de rotation:	identique
Lubrification:	Int/ext
Pression max [bar]:	25
Remarque:	Roulements combiné

8 010 47 136 Tête de perçage et de fraisage axiale HT 5 int

Poids [kg]:	2.000
Entraînement d'outil:	Méplat (~DIN 1809)
Taille du cylindre [mm]:	45.00
Type d'arbre:	BMT
Interface de broche:	HT 5
Rapport de démultiplication [i]:	1:1
Couple max [Nm]:	32
Vitesse max [1/min]:	6000
Sens de rotation:	identique
Lubrification:	Int/ext
Pression max [bar]:	25
Remarque:	Roulements combiné

8 011 45 034 Tête de fraisage axiale arbre de fraisage combiné 22

Poids [kg]:	1.980
Entraînement d'outil:	Méplat (~DIN 1809)
Taille du cylindre [mm]:	45.00
Type d'arbre:	BMT
Interface de broche:	Arbre de fraisage combiné 22
Rapport de démultiplication [i]:	1:1
Couple max [Nm]:	32
Vitesse max [1/min]:	6000
Sens de rotation:	identique
Lubrification:	EXT
Remarque:	Roulements combiné

N° d'article

Désignation

8 013 44 014

Tête de perçage et de fraisage axiale ER 16 AX UT

Poids [kg]:	2.300
Entraînement d'outil:	Méplat (~DIN 1809)
Taille du cylindre [mm]:	45.00
Type d'arbre:	BMT
Interface de broche:	ER 16 A - u-tec
Rapport de démultiplication [i]:	1:4
Couple max [Nm]:	5
Vitesse max [1/min]:	24000
Sens de rotation:	identique
Lubrification:	EXT

8 013 44 015

Tête de perçage et de fraisage axiale ER 16 AX UT int

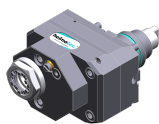
Entraînement d'outil:	Méplat (~DIN 1809)
Taille du cylindre [mm]:	45.00
Type d'arbre:	BMT
Interface de broche:	ER 16 A - u-tec
Rapport de démultiplication [i]:	1:4
Couple max [Nm]:	5
Vitesse max [1/min]:	24000
Sens de rotation:	identique
Lubrification:	Int/ext
Pression max [bar]:	80

8 019 45 147



Tête de perçage et de fraisage axiale ER 25 AX UT

Poids [kg]:	4.400
Notation:	désaxé; 180° reversible
Entraînement d'outil:	Méplat (~DIN 1809)
Taille du cylindre [mm]:	45.00
Type d'arbre:	BMT
Interface de broche:	ER 25 A - u-tec
Rapport de démultiplication [i]:	1:2
Couple max [Nm]:	25
Vitesse max [1/min]:	12000
Sens de rotation:	opposé
Lubrification:	EXT
Remarque:	roulements renforcés
Décalage de l'axe [mm]:	42

8 019 45 148

Tête de perçage et de fraisage axiale ER 25 AX UT int

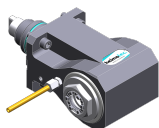
Poids [kg]:	5.300
Notation:	désaxé; 180° reversible
Entraînement d'outil:	Méplat (~DIN 1809)
Taille du cylindre [mm]:	45.00
Type d'arbre:	BMT
Interface de broche:	ER 25 A - u-tec
Rapport de démultiplication [i]:	1:2
Couple max [Nm]:	25
Vitesse max [1/min]:	12000
Sens de rotation:	opposé
Lubrification:	Int/ext
Pression max [bar]:	140
Remarque:	roulements renforcés
Décalage de l'axe [mm]:	42

N° d'article	Désignation
8 019 45 149	Tête de perçage et de fraisage axiale ER 25 AX UT
	<p>Notation: désaxé; 180° réversible</p> <p>Entraînement d'outil: Méplat (~DIN 1809)</p> <p>Taille du cylindre [mm]: 45.00</p> <p>Type d'arbre: BMT</p> <p>Interface de broche: ER 25 A - u-tec</p> <p>Rapport de démultiplication [i]: 1:3</p> <p>Couple max [Nm]: 16</p> <p>Vitesse max [1/min]: 18000</p> <p>Sens de rotation: opposé</p> <p>Lubrification: EXT</p> <p>Remarque: roulements renforcés</p> <p>Décalage de l'axe [mm]: 42</p>
8 019 45 150	Tête de perçage et de fraisage axiale ER 25 AX UT int
	<p>Poids [kg]: 5.480</p> <p>Notation: désaxé; 180° réversible</p> <p>Entraînement d'outil: Méplat (~DIN 1809)</p> <p>Taille du cylindre [mm]: 45.00</p> <p>Type d'arbre: BMT</p> <p>Interface de broche: ER 25 A - u-tec</p> <p>Rapport de démultiplication [i]: 1:3</p> <p>Couple max [Nm]: 16</p> <p>Vitesse max [1/min]: 18000</p> <p>Sens de rotation: opposé</p> <p>Lubrification: Int/ext</p> <p>Pression max [bar]: 140</p> <p>Remarque: roulements renforcés</p> <p>Décalage de l'axe [mm]: 42</p>
8 019 45 152	Tête de perçage et de fraisage axiale ER 25 AX UT int
	<p>Notation: désaxé; 180° réversible</p> <p>Entraînement d'outil: Méplat (~DIN 1809)</p> <p>Taille du cylindre [mm]: 45.00</p> <p>Type d'arbre: BMT</p> <p>Interface de broche: ER 25 A - u-tec</p> <p>Rapport de démultiplication [i]: 2:1</p> <p>Couple max [Nm]: 50</p> <p>Vitesse max [1/min]: 3000</p> <p>Sens de rotation: opposé</p> <p>Lubrification: Int/ext</p> <p>Pression max [bar]: 140</p> <p>Remarque: roulements renforcés</p> <p>Décalage de l'axe [mm]: 42</p>
8 019 45 191	Tête de perçage et de fraisage axiale ER 25 AX UT
	<p>Notation: désaxé; 180° réversible</p> <p>Entraînement d'outil: Méplat (~DIN 1809)</p> <p>Taille du cylindre [mm]: 45.00</p> <p>Type d'arbre: BMT</p> <p>Interface de broche: ER 25 A - u-tec</p> <p>Rapport de démultiplication [i]: 2:1</p> <p>Couple max [Nm]: 50</p> <p>Vitesse max [1/min]: 3000</p> <p>Sens de rotation: opposé</p> <p>Lubrification: EXT</p> <p>Remarque: roulements renforcés</p>

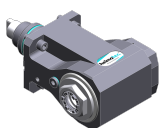
N° d'article

Désignation

Décalage de l'axe [mm]: 42

8 030 45 612**Tête de perçage et de fraisage radiale ER 25 AX UT**

Poids [kg]: 6.540
 Notation: 180° reversible
 Entraînement d'outil: Méplat (~DIN 1809)
 Taille du cylindre [mm]: 45.00
 Type d'arbre: BMT
 Interface de broche: ER 25 A - u-tec
 Rapport de démultiplication [i]: 1:1
 Couple max [Nm]: 50
 Vitesse max [1/min]: 10000
 Sens de rotation: opposé
 Lubrification: EXT
 Distance au centre [mm]: 100

8 030 45 613**Tête de perçage et de fraisage radiale ER 25 AX UT int**

Poids [kg]: 6.980
 Notation: 180° reversible
 Entraînement d'outil: Méplat (~DIN 1809)
 Taille du cylindre [mm]: 45.00
 Type d'arbre: BMT
 Interface de broche: ER 25 A - u-tec
 Rapport de démultiplication [i]: 1:1
 Couple max [Nm]: 50
 Vitesse max [1/min]: 10000
 Sens de rotation: opposé
 Lubrification: Int/ext
 Pression max [bar]: 140
 Distance au centre [mm]: 100

8 037 44 022**Tête de fraisage radiale pour fraise-scie arbor 16**



Poids [kg]: 4.520
 Notation: 180° reversible
 Version: ± 23° pivotante
 Entraînement d'outil: Méplat (~DIN 1809)
 Taille du cylindre [mm]: 45.00
 Type d'arbre: BMT
 Interface de broche: Arbre de fraisage 16
 Rapport de démultiplication [i]: 2:1
 Couple max [Nm]: 32
 Vitesse max [1/min]: 4000
 Sens de rotation: opposé
 Lubrification: EXT
 Distance au centre [mm]: 78

8 039 45 156**Tête de perçage et de fraisage radiale ER 25 AX UT**

Insert pour: Principale and sub spindle
 Version: à double tête
 Entraînement d'outil: Méplat (~DIN 1809)
 Taille du cylindre [mm]: 45.00
 Type d'arbre: BMT
 Interface de broche: ER 25 A - u-tec
 Rapport de démultiplication [i]: 1:1
 Couple max [Nm]: 50
 Vitesse max [1/min]: 12000
 Sens de rotation: identique/opposé

N° d'article

Désignation

	Lubrification:	EXT
	Remarque:	roulements renforcés
	Distance au centre [mm]:	100
8 043 44 033	Tête pivotante +135°/-30° adj. ER16AX UTIK	
	Poids [kg]:	8.720
	Notation:	désaxé; 180° reversible
	Entraînement d'outil:	Méplat (~DIN 1809)
	Taille du cylindre [mm]:	45.00
	Type d'arbre:	BMT
	Interface de broche:	ER 16 A - u-tec
	Rapport de démultiplication [i]:	1:1
	Couple max [Nm]:	25
	Vitesse max [1/min]:	8000
	Sens de rotation:	opposé
	Lubrification:	Int/ext
	Pression max [bar]:	140
	Distance au centre [mm]:	69
	Décalage de l'axe [mm]:	60
8 043 44 034	Tête pivotante +135°/-30° adj. ER16 AX UT	
	Poids [kg]:	8.580
	Notation:	désaxé; 180° reversible
	Entraînement d'outil:	Méplat (~DIN 1809)
	Taille du cylindre [mm]:	45.00
	Type d'arbre:	BMT
	Interface de broche:	ER 16 A - u-tec
	Rapport de démultiplication [i]:	1:2
	Couple max [Nm]:	12
	Vitesse max [1/min]:	12000
	Sens de rotation:	opposé
	Lubrification:	EXT
	Distance au centre [mm]:	69
	Décalage de l'axe [mm]:	60
8 050 44 031	Tête multibroche ER 16 AX UT	
	Poids [kg]:	4.975
	Notation:	désaxé
	Insert pour:	Broche principale
	Version:	2-spindles
	Entraînement d'outil:	Méplat (~DIN 1809)
	Taille du cylindre [mm]:	45.00
	Type d'arbre:	BMT
	Interface de broche:	ER 16 A - u-tec
	Rapport de démultiplication [i]:	1:1
	Couple max [Nm]:	25
	Vitesse max [1/min]:	6000
	Sens de rotation:	identique
	Lubrification:	EXT
	Décalage de l'axe [mm]:	58
8 200 99 000	Plaque de protection 75,0x 75,0x 5,0	
	Poids [kg]:	0.480
	Taille du cylindre [mm]:	45.00
	Type d'arbre:	BMT

N° d'article

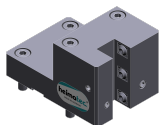
Désignation

8 202 00 011

Plaque de base logement longitudinal FN 12

Poids [kg]: 0.700
 Notation: 180° reversible
 Type d'arbre: BMT
 Machine. Seit. réception: Ressort de centrage b 15
 Interface de broche: Interface FN 12
 Lubrification: EXT
 Distance au centre [mm]: 15

8 224 01 018

Porte-barres de tournage sq. 20 int

Poids [kg]: 2.600
 Notation: 180° reversible
 Insert pour: right cutting tools
 Type d'arbre: BMT
 Machine. Seit. réception: Ressort de centrage b 15
 Interface de broche: Sq. 20
 Lubrification: INT

8 224 02 009

Porte-barres de tournage sq. 25 int

Poids [kg]: 2.820
 Notation: 180° reversible
 Insert pour: right cutting tools
 Type d'arbre: BMT
 Machine. Seit. réception: Ressort de centrage b 15
 Interface de broche: Sq. 25
 Lubrification: INT

8 224 03 015

Porte-outil combiné sq. 3/4" int

Poids [kg]: 2.640
 Notation: 180° reversible
 Type d'arbre: BMT
 Machine. Seit. réception: Ressort de centrage b 15
 Interface de broche: Sq. 3/4" (19,05mm)
 Sq. 3/4" (19,05mm)
 Lubrification: Int/ext
 Pression max [bar]: 100
 Remarque: Key rail

8 224 04 023

Porte-outil combiné sq. 3/4"

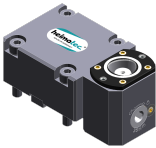

Poids [kg]: 2.620
 Notation: 180° reversible
 Type d'arbre: BMT
 Machine. Seit. réception: Ressort de centrage b 15
 Interface de broche: Sq. 3/4" (19,05mm)
 Lubrification: EXT

8 224 04 061

Porte-outil combiné sq. 20 int

Poids [kg]: 2.610
 Notation: 180° reversible
 Type d'arbre: BMT
 Machine. Seit. réception: Ressort de centrage b 15
 Interface de broche: Sq. 20
 Sq. 20
 Lubrification: Int/ext
 Pression max [bar]: 100
 Remarque: Key rail

N° d'article	Désignation	
8 224 04 063	Porte-outil combiné sq. 20 int	
	Poids [kg]: Type d'arbre: Machine. Seit. réception: Interface de broche:	2.050 BMT Ressort de centrage b 15 Sq. 20 Sq. 20 Int/ext 100 Vérifier l'utilisabilité! key rail
	Lubrification: Pression max [bar]: Remarque:	
8 224 04 074	Porte-outil combiné sq. 20 int	
	Notation: Type d'arbre: Machine. Seit. réception: Interface de broche:	180° reversible BMT Ressort de centrage b 15 Sq. 20 Sq. 20 Int/ext 100 Key rail
	Lubrification: Pression max [bar]: Remarque:	
8 224 05 011	Porte-outil combiné sq. 25	
	Poids [kg]: Notation: Type d'arbre: Machine. Seit. réception: Interface de broche: Lubrification:	3.050 180° reversible BMT Ressort de centrage b 15 Sq. 25 EXT
8 224 05 030	Porte-outil combiné sq. 25 int	
	Poids [kg]: Notation: Type d'arbre: Machine. Seit. réception: Interface de broche: Lubrification: Pression max [bar]: Remarque:	3.030 180° reversible BMT Ressort de centrage b 15 Sq. 25 Int/ext 100 Key rail
8 224 05 040	Porte-outil combiné sq. 25 int	
	Notation: Type d'arbre: Machine. Seit. réception: Interface de broche: Lubrification: Pression max [bar]: Remarque:	180° reversible BMT Ressort de centrage b 15 Sq. 25 Int/ext 100 Key rail
8 225 01 002	Porte-barres de tournage sq. 20 int	
	Poids [kg]: Notation: Insert pour: Type d'arbre: Machine. Seit. réception: Interface de broche: Lubrification:	2.600 180° reversible left cutting tools BMT Ressort de centrage b 15 Sq. 20 INT

N° d'article	Désignation	
8 225 02 000	Porte-barres de tournage sq. 25 int	
	Poids [kg]:	2.800
	Notation:	180° reversible
	Insert pour:	left cutting tools
	Type d'arbre:	BMT
	Machine. Seit. réception:	Ressort de centrage b 15
	Interface de broche:	Sq. 25
	Lubrification:	INT
8 229 05 007	Outil de base C 3 int	
	Poids [kg]:	2.700
	Notation:	180° reversible
	Version:	right
	Type d'arbre:	BMT
	Machine. Seit. réception:	Ressort de centrage b 15
	Interface de broche:	heimatec Capto(TM) C 3
	Lubrification:	INT
	Remarque:	Vérifier l'utilisabilité; Respecter la longueur de l'outil !
	Décalage de l'axe [mm]:	64
8 240 07 020	Porte-outils pour barre d'alésage Ø 25	
	Poids [kg]:	4.450
	Notation:	180° reversible
	Type d'arbre:	BMT
	Machine. Seit. réception:	Ressort de centrage b 15
	Interface de broche:	Ø 25
	Lubrification:	Int/ext
	Distance au centre [mm]:	100
8 240 08 023	Porte-outils pour barre d'alésage Ø 32	
	Poids [kg]:	4.310
	Notation:	180° reversible
	Type d'arbre:	BMT
	Machine. Seit. réception:	Ressort de centrage b 15
	Interface de broche:	Ø 32
	Lubrification:	Int/ext
	Distance au centre [mm]:	100
8 240 09 018	Porte-outils pour barre d'alésage Ø 40	
	Poids [kg]:	4.000
	Notation:	180° reversible
	Type d'arbre:	BMT
	Machine. Seit. réception:	Ressort de centrage b 15
	Interface de broche:	Ø 40
	Lubrification:	Int/ext
	Distance au centre [mm]:	100
8 249 07 008	Double porte-foret Ø 25	
	Notation:	180° reversible
	Insert pour:	Principale and sub spindle
	Type d'arbre:	BMT
	Machine. Seit. réception:	Ressort de centrage b 15
	Interface de broche:	Ø 25
	Lubrification:	Int/ext
	Pression max [bar]:	100
	Distance au centre [mm]:	100

N° d'article

Désignation

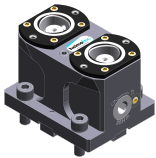
8 249 08 005

**Double porte-foret Ø 32**

Notation:
Insert pour:
Type d'arbre:
Machine. Seit. réception:
Interface de broche:
Lubrification:
Pression max [bar]:
Distance au centre [mm]:

180° reversible
Principale and sub spindle
BMT
Ressort de centrage b 15
Ø 32
Int/ext
100
100

8 250 05 004

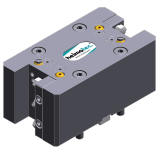
**Multiple tool holder C 3 int**

Poids [kg]:
Insert pour:
Version:
Type d'arbre:
Machine. Seit. réception:
Interface de broche:

Lubrification:
Remarque:
Décalage de l'axe [mm]:

2.100
Principale and sub spindle
right
BMT
Ressort de centrage b 15
heimatec Capto(TM) C 3
heimatec Capto(TM) C 3
INT
Vérifier l'utilisabilité; Respecter la longueur de l'outil !
27
27

8 251 04 016

**Double porte-outil combiné sq. 20**

Poids [kg]:
Insert pour:
Type d'arbre:
Machine. Seit. réception:
Interface de broche:

Lubrification:

4.980
Principale and sub spindle
BMT
Ressort de centrage b 15
Sq. 20
Sq. 20
Sq. 20
Sq. 20
EXT

8 251 04 017

Double porte-outil combiné sq. 3/4"

Poids [kg]:
Insert pour:
Type d'arbre:
Machine. Seit. réception:
Interface de broche:

Lubrification:

5.160
Principale and sub spindle
BMT
Ressort de centrage b 15
Sq. 3/4" (19,05mm)
Sq. 3/4" (19,05mm)
Sq. 3/4" (19,05mm)
Sq. 3/4" (19,05mm)
EXT

8 251 04 050

**Double porte-outil combiné sq. 20 int**

Poids [kg]:
Insert pour:
Type d'arbre:
Machine. Seit. réception:
Interface de broche:

Lubrification:
Pression max [bar]:

5.100
Principale and sub spindle
BMT
Ressort de centrage b 15
Sq. 20
Sq. 20
Sq. 20
Sq. 20
Int/ext
100

N° d'article

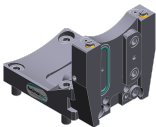

Désignation

N° d'article	Désignation	
	Remarque:	Key rail
8 251 04 070	Double porte-outil combiné sq. 20 int	
	Insert pour: Type d'arbre: Machine. Seit. réception: Interface de broche:	Principale and sub spindle BMT Ressort de centrage b 15 Sq. 20 Sq. 20 Sq. 20 Sq. 20 Int/ext 100 Key rail
	Lubrification: Pression max [bar]: Remarque:	
8 251 05 015	Double porte-outil combiné sq. 25 int	
	Notation: Insert pour: Type d'arbre: Machine. Seit. réception: Interface de broche:	180° reversible Principale and sub spindle BMT Ressort de centrage b 15 Sq. 25 Sq. 25 Int/ext 100 Key rail
	Lubrification: Pression max [bar]: Remarque:	
8 253 08 010	Porte-foret à usage multiple Ø 32	
	Poids [kg]: Notation: Type d'arbre: Machine. Seit. réception: Interface de broche:	3.500 180° reversible BMT Ressort de centrage b 15 Ø 32 Ø 32 Int/ext Utilisabilité prüfen; Respecter la longueur de l'outil ! 65/100
	Lubrification: Remarque: Distance au centre [mm]:	
8 253 08 013	Porte-foret à usage multiple Ø 32	
	Notation: Insert pour: Type d'arbre: Machine. Seit. réception: Interface de broche:	180° reversible Principale and sub spindle BMT Ressort de centrage b 15 Ø 32 Ø 32 Int/ext 100 100/150
	Lubrification: Pression max [bar]: Distance au centre [mm]:	
8 259 01 015	Porte-outil à usage multiple 4x sq. 20	
	Poids [kg]: Insert pour: Version: Type d'arbre: Machine. Seit. réception: Interface de broche:	5.320 Principale and sub spindle Y-axes offset BMT Ressort de centrage b 15 Sq. 20 Sq. 20 Sq. 20

N° d'article

Désignation

	Lubrification:	Sq. 20 EXT
8 259 01 016	Porte-outil à usage multiple 4x sq. 20 int	
	Poids [kg]:	5.300
	Insert pour:	Principale and sub spindle
	Version:	Y-axes offset
	Type d'arbre:	BMT
	Machine. Seit. réception:	Ressort de centrage b 15
	Interface de broche:	Sq. 20 Sq. 20 Sq. 20 Sq. 20 Sq. 20 Int/ext 100
	Lubrification:	
	Pression max [bar]:	100
8 259 07 008	Porte-foret à usage multiple, double Ø 25	
	Insert pour:	Principale and sub spindle
	Type d'arbre:	BMT
	Machine. Seit. réception:	Ressort de centrage b 15
	Interface de broche:	Ø 25 Ø 25 Ø 25 Ø 25 Int/ext 100 100/150
	Lubrification:	
	Pression max [bar]:	100
	Distance au centre [mm]:	100/150
8 259 08 001	Porte-foret à usage multiple, double Ø 32	
	Insert pour:	Principale and sub spindle
	Type d'arbre:	BMT
	Machine. Seit. réception:	Ressort de centrage b 15
	Interface de broche:	Ø 32 Ø 32 Ø 32 Ø 32 Int/ext 140 100/150
	Lubrification:	
	Pression max [bar]:	140
	Distance au centre [mm]:	100/150
8 320 02 012	Porte-outil à tronçonner à hauteur réglable SH 26 int	
	Poids [kg]:	1.270
	Notation:	180° reversible
	Type d'arbre:	BMT
	Machine. Seit. réception:	Ressort de centrage b 15
	Interface de broche:	Serrage d'outil SH 26
	Lubrification:	Int/ext
	Pression max [bar]:	70
8 320 02 013	Porte-outil à tronçonner à hauteur réglable SH 26 int	
	Poids [kg]:	1.360
	Notation:	180° reversible
	Type d'arbre:	BMT
	Machine. Seit. réception:	Ressort de centrage b 15
	Interface de broche:	Serrage d'outil SH 26
	Lubrification:	Int/ext

N° d'article	Désignation
	Pression max [bar]: 70 Remarque: Serrage d'outil internal
8 320 03 011	Porte-outil à tronçonner à hauteur réglable SH 32 int
	Poids [kg]: 1.330 Notation: 180° reversible Type d'arbre: BMT Machine. Seit. réception: Ressort de centrage b 15 Interface de broche: Serrage d'outil SH 32 Lubrification: Int/ext Pression max [bar]: 70
8 320 03 018	Porte-outil à tronçonner à hauteur réglable SH 32 int
	Poids [kg]: 1.480 Notation: 180° reversible Type d'arbre: BMT Machine. Seit. réception: Ressort de centrage b 15 Interface de broche: Serrage d'outil SH 32 Lubrification: Int/ext Pression max [bar]: 70 Remarque: Serrage d'outil internal
8 320 03 023	Porte-outil à tronçonner à hauteur réglable SH 32 int
	Poids [kg]: 1.590 Type d'arbre: BMT Machine. Seit. réception: Ressort de centrage b 15 Interface de broche: Serrage d'outil SH 32 Lubrification: Int/ext Pression max [bar]: 70 Remarque: avec offset cut-off tool holder; utilisabilité
8 320 03 051	Porte-outil à tronçonner à hauteur réglable SH 32 int
	Poids [kg]: 1.230 Notation: 180° reversible Version: Serrage d'outil au milieu revolver Type d'arbre: BMT Machine. Seit. réception: Ressort de centrage b 15 Interface de broche: Serrage d'outil SH 32 Lubrification: Int/ext Pression max [bar]: 70
8 710 94 005	Bloc de montage BMT 45 Spinner
	Poids [kg]: 10.040 Interface de broche: BMT 45



● succursales HEIMATEC

○ nos représentations dans le monde entier

heimatec[®]

Siège
heimatec GmbH
Outils de précision
Carl-Benz-Str. 4
77871 Renchen
Allemagne

T +49 7843 9466 0
www.heimatec.com
info@heimatec.com

Vous trouverez les coordonnées de nos partenaires commerciaux dans le monde entier sur notre site internet : <https://heimatec.com/partners>