

TOPSELLER -
nombreux autres disponibles!

porte-outils
motorisés

heimatec®

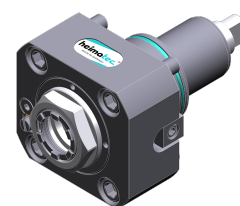
SPINNER

TTS 125 /-XL - BMT 65

N° d'article	Porte-outils	Rotation max [1/min]	Traduction	Réfrigérant	Pression max.	Cote centrale
--------------	--------------	----------------------	------------	-------------	---------------	---------------

Tête de perçage et de fraisage axiale

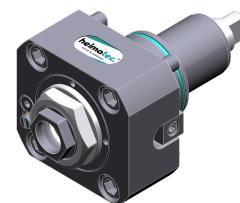
8 010 66 143	ER 32 A - u-tec	12.000	1:1	Int/ext	100 bar	--
8 010 66 144	ER 32 A - u-tec	12.000	1:1	Int/ext	25 bar	--
8 010 66 145	ER 32 A - u-tec	12.000	1:1	EXT	140 bar	--



8 010 66 143

Tête de perçage et de fraisage radiale

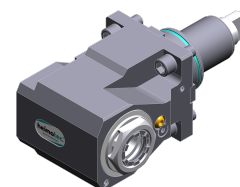
8 030 66 269	ER 32 A - u-tec	10.000	1:1	EXT	--	100 mm
8 030 66 270	ER 32 A - u-tec	10.000	1:1	Int/ext	140 bar	100 mm
8 030 66 176	ER 32 A - u-tec	6.000	1:1	EXT	--	150 mm



8 010 66 144

Tête de perçage et de fraisage radiale à double broche

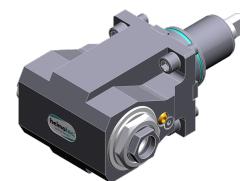
8 039 66 021	ER 32 A - u-tec	10.000	1:1	EXT	--	100 mm
--------------	------------------------	--------	-----	-----	----	---------------



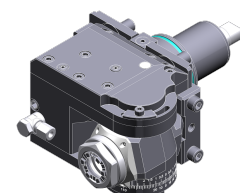
8 030 66 269

Tête pivotante, désaxée

8 043 65 000	ER 25 A - u-tec	6.000	1:1	EXT	--	69 mm
8 043 65 004	ER 25 A - u-tec	6.000	1:1	Int/ext	140 bar	69 mm



8 039 66 021



8 043 65 000

TOPSELLER -
nombreux autres disponibles!

outils statiques

heimatec®

SPINNER

TTS 125 /-XL - BMT 65

N° d'article	Porte-outils	Réfrigérant	Pression max.	Cote centrale
--------------	--------------	-------------	---------------	---------------

Porte-outil combiné

8 224 15 005	Sq. 25	EXT	80 bar	--
8 224 15 006	Sq. 25	EXT	80 bar	--
8 224 15 052	Sq. 25	Int/ext	100 bar	--
8 224 15 053	Sq. 25	Int/ext	100 bar	--



8 224 15 005

Porte-outils pour barre d'alésage

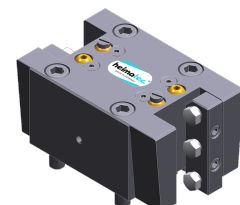
8 240 17 050	Ø 25	Int/ext	80 bar	100 mm
8 240 18 049	Ø 32	Int/ext	80 bar	100 mm
8 240 19 043	Ø 40	Int/ext	80 bar	100 mm
8 240 19 051	Ø 50	Int/ext	80 bar	100 mm



8 240 17 050

Double porte-outil

8 251 15 003	Sq. 25	EXT	80 bar	--
8 251 15 046	Sq. 25	Int/ext	100 bar	--



8 251 15 003

Porte-foret à usage multiple

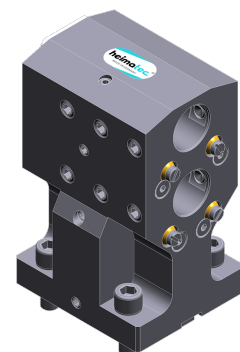
8 253 18 023	Ø 32	Int/ext	140 bar	--
--------------	-------------	---------	---------	----

Porte-foret à usage multiple, double

8 259 18 000	Ø 32	Int/ext	140 bar	--
--------------	-------------	---------	---------	----

Porte-outil à tronçonner, hauteur réglable

8 320 13 005	Serrage d'outil SH 32	Int/ext	70 bar	--
--------------	------------------------------	---------	--------	----



8 253 18 023