

SPINNER

**TTS 125 /-XL -
BMT 65**



Technologie de pointe HEIMATEC - Outils et systèmes pour l'usinage productif en tournage et fraisage

HEIMATEC fait partie des leaders internationaux en technologie et qualité des outils de précision et est spécialisé dans le développement et la fabrication d'outils fixes et porte-outils motorisés de haute précision pour les tours CNC, les centres de tournage-fraisage CNC et les centres d'usinage CNC.

La gamme de produits* s'étend des porte-outils BMT et VDI statiques aux outils motorisés, en passant par des solutions individuelles hautement complexes adaptées aux besoins des clients. HEIMATEC, dont le siège est à RENCHEN, possède une filiale en Asie et Inde ainsi que de nombreuses représentations et partenaires commerciaux répartis dans le monde entier.

*NOS PRODUITS

Porte-outils fixes

Unités d'outils motorisés

Outils de précision

Outils pour centres de tournage et d'usinage

Outils pour automates de décolletage

Systèmes de changement d'outils et systèmes de changement rapide

Systèmes d'outils pour la fabrication de dentures

Gestion numérique des outils

L'œuvre du catalogue, y compris toutes ses parties, est protégée par le droit d'auteur. Toute exploitation en dehors des limites étroites de la loi sur le droit d'auteur est interdite sans l'accord des titulaires des droits et est passible de sanctions. Cela s'applique notamment aux reproductions, traductions, microfilmages et à l'enregistrement et au traitement au moyen de systèmes électroniques.

HEIMATEC GmbH se réserve le droit d'apporter des modifications techniques à tout moment et sans préavis. Cela s'applique notamment aux adaptations de nouvelles normes internationales aux modifications, aux développements de nos produits et aux différents processus de fabrication.

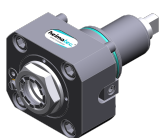
La version actuelle de nos conditions générales de vente (CGV) est disponible sur notre site web.

N° d'article

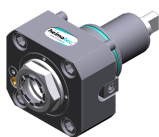
Désignation

8 010 66 132**Tête de perçage et de fraisage axiale ER 32 AS UT**

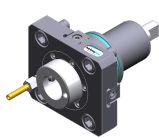
Poids [kg]:	3.340
Entraînement d'outil:	Méplat (~DIN 1809)
Taille du cylindre [mm]:	65.00
Type d'arbre:	BMT
Interface de broche:	ER 32 A - u-tec
Rapport de démultiplication [i]:	1:1
Couple max [Nm]:	50
Vitesse max [1/min]:	6000
Sens de rotation:	identique
Lubrification:	EXT
Remarque:	short version

8 010 66 143**Tête de perçage et de fraisage axiale ER 32 AX UT int**

Notation:	180° reversible
Entraînement d'outil:	Méplat (~DIN 1809)
Taille du cylindre [mm]:	65.00
Type d'arbre:	BMT
Interface de broche:	ER 32 A - u-tec
Rapport de démultiplication [i]:	1:1
Couple max [Nm]:	70
Vitesse max [1/min]:	12000
Sens de rotation:	identique
Lubrification:	Int/ext
Pression max [bar]:	100
Remarque:	L'utilisation sans arrosage est possible

8 010 66 145**Tête de perçage et de fraisage axiale ER 32 AX UT**

Notation:	180° reversible
Entraînement d'outil:	Méplat (~DIN 1809)
Taille du cylindre [mm]:	65.00
Type d'arbre:	BMT
Interface de broche:	ER 32 A - u-tec
Rapport de démultiplication [i]:	1:1
Couple max [Nm]:	70
Vitesse max [1/min]:	12000
Sens de rotation:	identique
Lubrification:	EXT
Pression max [bar]:	140

8 010 67 025**Tête de perçage et de fraisage axiale HT 5**

Poids [kg]:	3.065
Entraînement d'outil:	Méplat (~DIN 1809)
Taille du cylindre [mm]:	65.00
Type d'arbre:	BMT
Interface de broche:	HT 5
Rapport de démultiplication [i]:	1:1
Couple max [Nm]:	50
Vitesse max [1/min]:	6000
Sens de rotation:	identique
Lubrification:	EXT

N° d'article

Désignation

8 010 67 026**Tête de perçage et de fraisage axiale HT 5 int**

Poids [kg]:	3.210
Entraînement d'outil:	Méplat (~DIN 1809)
Taille du cylindre [mm]:	65.00
Type d'arbre:	BMT
Interface de broche:	HT 5
Rapport de démultiplication [i]:	1:1
Couple max [Nm]:	50
Vitesse max [1/min]:	6000
Sens de rotation:	identique
Lubrification:	Int/ext
Pression max [bar]:	25

8 010 67 132**Tête de perçage et de fraisage axiale ER 40 AX UT**

Poids [kg]:	4.870
Entraînement d'outil:	Méplat (~DIN 1809)
Taille du cylindre [mm]:	65.00
Type d'arbre:	BMT
Interface de broche:	ER 40 A - u-tec
Rapport de démultiplication [i]:	1:1
Couple max [Nm]:	50
Vitesse max [1/min]:	5000
Sens de rotation:	identique
Lubrification:	EXT
Remarque:	Roulements combiné

8 013 64 008**Tête de perçage et de fraisage axiale ER 16 AX UT**

Poids [kg]:	4.050
Entraînement d'outil:	Méplat (~DIN 1809)
Taille du cylindre [mm]:	65.00
Type d'arbre:	BMT
Interface de broche:	ER 16 A - u-tec
Rapport de démultiplication [i]:	1:4
Couple max [Nm]:	5
Vitesse max [1/min]:	24000
Sens de rotation:	identique
Lubrification:	EXT

8 013 64 009**Tête de perçage et de fraisage axiale ER 16 AX UT int**

Entraînement d'outil:	Méplat (~DIN 1809)
Taille du cylindre [mm]:	65.00
Type d'arbre:	BMT
Interface de broche:	ER 16 A - u-tec
Rapport de démultiplication [i]:	1:4
Couple max [Nm]:	5
Vitesse max [1/min]:	24000
Sens de rotation:	identique
Lubrification:	Int/ext
Pression max [bar]:	100

N° d'article

Désignation

8 019 61 000

Tête de perçage et de fraisage axiale CHC

Poids [kg]:	10.690
Notation:	180° reversible, IC-300
Version:	no protection contre les éclaboussures
Entraînement d'outil:	Méplat (~DIN 1809)
Taille du cylindre [mm]:	65.00
Type d'arbre:	BMT
Interface de broche:	CHC
Rapport de démultiplication [i]:	1:0,75
Vitesse max [1/min]:	4500
Sens de rotation:	opposé
Lubrification:	no
Distance au centre [mm]:	100
Décalage de l'axe [mm]:	174,9

8 019 65 019

Tête de perçage et de fraisage axiale ER 25 AX UT int

Poids [kg]:	7.790
Notation:	désaxé; 180° reversible
Entraînement d'outil:	Méplat (~DIN 1809)
Taille du cylindre [mm]:	65.00
Type d'arbre:	BMT
Interface de broche:	ER 25 A - u-tec
Rapport de démultiplication [i]:	1:1
Couple max [Nm]:	50
Vitesse max [1/min]:	6000
Sens de rotation:	opposé
Lubrification:	Int/ext
Pression max [bar]:	140
Remarque:	roulements renforcés
Décalage de l'axe [mm]:	50

8 019 65 025

Tête de perçage et de fraisage axiale ER 25 AX UT

Poids [kg]:	6.500
Notation:	désaxé; 180° reversible
Entraînement d'outil:	Méplat (~DIN 1809)
Taille du cylindre [mm]:	65.00
Type d'arbre:	BMT
Interface de broche:	ER 25 A - u-tec
Rapport de démultiplication [i]:	1:3
Couple max [Nm]:	12
Vitesse max [1/min]:	15000
Sens de rotation:	opposé
Lubrification:	EXT
Remarque:	roulements renforcés
Décalage de l'axe [mm]:	50

8 019 65 027

Tête de perçage et de fraisage axiale ER 25 AX UT int

Poids [kg]:	7.850
Notation:	désaxé; 180° reversible
Entraînement d'outil:	Méplat (~DIN 1809)
Taille du cylindre [mm]:	65.00
Type d'arbre:	BMT
Interface de broche:	ER 25 A - u-tec
Rapport de démultiplication [i]:	1:2
Couple max [Nm]:	40
Vitesse max [1/min]:	12000

N° d'article

Désignation

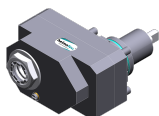
Sens de rotation:	opposé
Lubrification:	Int/ext
Pression max [bar]:	140
Remarque:	roulements renforcés
Décalage de l'axe [mm]:	50

8 019 65 067

**Tête de perçage et de fraisage axiale ER 25 AX UT**

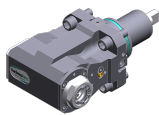
Poids [kg]:	6.030
Notation:	désaxé; 180° reversible
Entraînement d'outil:	Méplat (~DIN 1809)
Taille du cylindre [mm]:	65.00
Type d'arbre:	BMT
Interface de broche:	ER 25 A - u-tec
Rapport de démultiplication [i]:	1:1
Couple max [Nm]:	50
Vitesse max [1/min]:	6000
Sens de rotation:	opposé
Lubrification:	EXT
Remarque:	roulements renforcés
Décalage de l'axe [mm]:	50

8 019 66 014

**Tête de perçage et de fraisage axiale ER 32 AX UT int**

Poids [kg]:	10.740
Notation:	désaxé;
Entraînement d'outil:	Méplat (~DIN 1809)
Taille du cylindre [mm]:	65.00
Type d'arbre:	BMT
Interface de broche:	ER 32 A - u-tec
Rapport de démultiplication [i]:	1:1
Couple max [Nm]:	100
Vitesse max [1/min]:	6000
Sens de rotation:	opposé
Lubrification:	Int/ext
Pression max [bar]:	140
Remarque:	roulements renforcés
Décalage de l'axe [mm]:	75

8 030 65 061

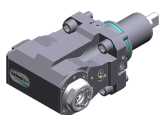
**Tête de perçage et de fraisage radiale ER 25 AX UT**

Poids [kg]:	7.970
Notation:	180° reversible
Entraînement d'outil:	Méplat (~DIN 1809)
Taille du cylindre [mm]:	65.00
Type d'arbre:	BMT
Interface de broche:	ER 25 A - u-tec
Rapport de démultiplication [i]:	1:2
Couple max [Nm]:	16
Vitesse max [1/min]:	12000
Sens de rotation:	identique
Lubrification:	EXT
Remarque:	roulements renforcés
Distance au centre [mm]:	100

N° d'article

Désignation

8 030 65 078

**Tête de perçage et de fraisage radiale ER 25 AX UT int**

Poids [kg]:	8.140
Notation:	180° reversible
Entraînement d'outil:	Méplat (~DIN 1809)
Taille du cylindre [mm]:	65.00
Type d'arbre:	BMT
Interface de broche:	ER 25 A - u-tec
Rapport de démultiplication [i]:	1:2
Couple max [Nm]:	16
Vitesse max [1/min]:	12000
Sens de rotation:	identique
Lubrification:	Int/ext
Pression max [bar]:	140
Remarque:	roulements renforcés
Distance au centre [mm]:	100

8 030 66 169

**Tête de perçage et de fraisage radiale ER 32 AS UT int**

Poids [kg]:	10.550
Notation:	180° reversible
Entraînement d'outil:	Méplat (~DIN 1809)
Taille du cylindre [mm]:	65.00
Type d'arbre:	BMT
Interface de broche:	ER 32 A - u-tec
Rapport de démultiplication [i]:	2:1
Couple max [Nm]:	80
Vitesse max [1/min]:	3000
Sens de rotation:	opposé
Lubrification:	Int/ext
Pression max [bar]:	140
Remarque:	Sens de rotation respecter; roulements combiné
Distance au centre [mm]:	100

8 030 66 176

**Tête de perçage et de fraisage radiale ER 32 AX UT**

Poids [kg]:	13.700
Notation:	180° reversible
Insert pour:	Sub spindle
Entraînement d'outil:	Méplat (~DIN 1809)
Taille du cylindre [mm]:	65.00
Type d'arbre:	BMT
Interface de broche:	ER 32 A - u-tec
Rapport de démultiplication [i]:	1:1
Couple max [Nm]:	70
Vitesse max [1/min]:	6000
Sens de rotation:	identique
Lubrification:	EXT
Remarque:	roulements renforcés
Distance au centre [mm]:	150

8 030 66 177

**Tête de perçage et de fraisage radiale ER 32 AS UT int**

Notation:	180° reversible
Insert pour:	Sub spindle
Entraînement d'outil:	Méplat (~DIN 1809)
Taille du cylindre [mm]:	65.00
Type d'arbre:	BMT
Interface de broche:	ER 32 A - u-tec
Rapport de démultiplication [i]:	1:1

N° d'article

Désignation

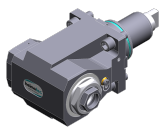
Couple max [Nm]:	70
Vitesse max [1/min]:	6000
Sens de rotation:	identique
Lubrification:	Int/ext
Pression max [bar]:	140
Remarque:	roulements renforcés
Distance au centre [mm]:	150

8 030 66 218 Tête de perçage et de fraisage radiale ER 32 AS UT int

Notation:	180° reversible
Entraînement d'outil:	Méplat (~DIN 1809)
Taille du cylindre [mm]:	65.00
Type d'arbre:	BMT
Interface de broche:	ER 32 A - u-tec
Rapport de démultiplication [i]:	2:1
Couple max [Nm]:	80
Vitesse max [1/min]:	3000
Sens de rotation:	opposé
Lubrification:	Int/ext
Pression max [bar]:	140
Remarque:	Sens de rotation respecter; roulements combiné
Distance au centre [mm]:	100

8 030 66 260 Tête de perçage et de fraisage radiale ER 32 AS UT

Poids [kg]:	9.260
Notation:	180° reversible
Entraînement d'outil:	Méplat (~DIN 1809)
Taille du cylindre [mm]:	65.00
Type d'arbre:	BMT
Interface de broche:	ER 32 A - u-tec
Rapport de démultiplication [i]:	1:1
Couple max [Nm]:	70
Vitesse max [1/min]:	10000
Sens de rotation:	identique
Lubrification:	EXT
Distance au centre [mm]:	100

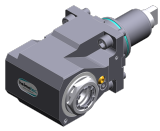
8 030 66 261 Tête de perçage et de fraisage radiale ER 32 AS UT int

Poids [kg]:	9.440
Notation:	180° reversible
Entraînement d'outil:	Méplat (~DIN 1809)
Taille du cylindre [mm]:	65.00
Type d'arbre:	BMT
Interface de broche:	ER 32 A - u-tec
Rapport de démultiplication [i]:	1:1
Couple max [Nm]:	70
Vitesse max [1/min]:	10000
Sens de rotation:	identique
Lubrification:	Int/ext
Pression max [bar]:	140
Distance au centre [mm]:	100

N° d'article

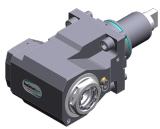
Désignation

8 030 66 269

**Tête de perçage et de fraisage radiale ER 32 AX UT**

Notation:	180° reversible
Entraînement d'outil:	Méplat (~DIN 1809)
Taille du cylindre [mm]:	65.00
Type d'arbre:	BMT
Interface de broche:	ER 32 A - u-tec
Rapport de démultiplication [i]:	1:1
Couple max [Nm]:	70
Vitesse max [1/min]:	10000
Sens de rotation:	identique
Lubrification:	EXT
Distance au centre [mm]:	100

8 030 66 270

**Tête de perçage et de fraisage radiale ER 32 AX UT int**

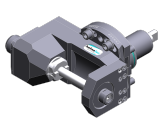
Poids [kg]:	9.980
Notation:	180° reversible
Entraînement d'outil:	Méplat (~DIN 1809)
Taille du cylindre [mm]:	65.00
Type d'arbre:	BMT
Interface de broche:	ER 32 A - u-tec
Rapport de démultiplication [i]:	1:1
Couple max [Nm]:	70
Vitesse max [1/min]:	10000
Sens de rotation:	identique
Lubrification:	Int/ext
Pression max [bar]:	140
Distance au centre [mm]:	100

8 030 67 165

**Tête de perçage et de fraisage radiale ER 40 AX UT**

Poids [kg]:	10.540
Notation:	180° reversible
Entraînement d'outil:	Méplat (~DIN 1809)
Taille du cylindre [mm]:	65.00
Type d'arbre:	BMT
Interface de broche:	ER 40 u-tec
Rapport de démultiplication [i]:	1:1
Couple max [Nm]:	50
Vitesse max [1/min]:	6000
Sens de rotation:	identique
Lubrification:	EXT
Remarque:	Roulements combiné
Distance au centre [mm]:	100

8 037 64 039

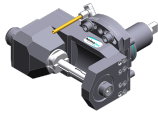
**Tête de fraisage radiale pour fraise-scie arbor 16**

Poids [kg]:	11.860
Entraînement d'outil:	Méplat (~DIN 1809)
Taille du cylindre [mm]:	65.00
Type d'arbre:	BMT
Interface de broche:	Arbre de fraisage 16
Rapport de démultiplication [i]:	2:1
Couple max [Nm]:	63
Vitesse max [1/min]:	3000
Sens de rotation:	identique
Lubrification:	no
Remarque:	strong version; roulements renforcés; utilisabilité
Distance au centre [mm]:	87,5

N° d'article

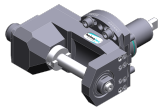
Désignation

8 037 64 040

Tête de fraisage radiale pour fraise-scie arbor 16

Poids [kg]:	11.610
Entraînement d'outil:	Méplat (~DIN 1809)
Taille du cylindre [mm]:	65.00
Type d'arbre:	BMT
Interface de broche:	Arbre de fraisage 16
Rapport de démultiplication [i]:	2:1
Couple max [Nm]:	63
Vitesse max [1/min]:	3000
Sens de rotation:	identique
Lubrification:	EXT
Remarque:	strong version; roulements renforcés; utilisabilité
Distance au centre [mm]:	87,5

8 037 65 008

Tête de fraisage radiale pour fraise-scie arbor 22

Poids [kg]:	12.060
Entraînement d'outil:	Méplat (~DIN 1809)
Taille du cylindre [mm]:	65.00
Type d'arbre:	BMT
Interface de broche:	Arbre de fraisage 22
Rapport de démultiplication [i]:	2:1
Couple max [Nm]:	63
Vitesse max [1/min]:	3000
Sens de rotation:	identique
Lubrification:	no
Remarque:	strong version; roulements renforcés; utilisabilité
Distance au centre [mm]:	87,5

8 039 66 021

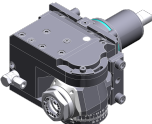
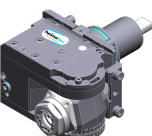
Tête de perçage et de fraisage radiale ER 32 AX UT

Notation:	180° reversible
Insert pour:	Principale and sub spindle
Version:	à double tête
Entraînement d'outil:	Méplat (~DIN 1809)
Taille du cylindre [mm]:	65.00
Type d'arbre:	BMT
Interface de broche:	ER 32 A - u-tec
Rapport de démultiplication [i]:	1:1
Couple max [Nm]:	70
Vitesse max [1/min]:	10000
Sens de rotation:	identique/opposé
Lubrification:	EXT
Remarque:	roulements renforcés
Distance au centre [mm]:	100

8 039 66 041

Tête de perçage et de fraisage radiale ER 32 AS UT

Notation:	180° reversible
Insert pour:	Principale and sub spindle
Version:	à double tête
Entraînement d'outil:	Méplat (~DIN 1809)
Taille du cylindre [mm]:	65.00
Type d'arbre:	BMT
Interface de broche:	ER 32 A - u-tec
Rapport de démultiplication [i]:	1:1
Couple max [Nm]:	50
Vitesse max [1/min]:	6000
Sens de rotation:	identique/opposé

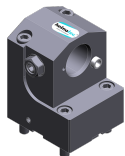
N° d'article	Désignation	
	Lubrification:	EXT
	Remarque:	roulements renforcés
	Distance au centre [mm]:	150
8 039 67 014	Tête de perçage et de fraisage radiale HT 5	
	Notation:	180° reversible
	Insert pour:	Principale and sub spindle
	Version:	à double tête
	Entraînement d'outil:	Méplat (~DIN 1809)
	Taille du cylindre [mm]:	65.00
	Type d'arbre:	BMT
	Interface de broche:	HT 5
	Rapport de démultiplication [i]:	1:1
	Couple max [Nm]:	50
	Vitesse max [1/min]:	6000
	Sens de rotation:	identique/opposé
	Lubrification:	EXT
	Remarque:	roulements renforcés
	Distance au centre [mm]:	150
8 043 65 000	Tête pivotante +135°/-30° adj. ER25 AX UT	
	Poids [kg]:	10.800
	Notation:	désaxé; 180° reversible
	Entraînement d'outil:	Méplat (~DIN 1809)
	Taille du cylindre [mm]:	65.00
	Type d'arbre:	BMT
	Interface de broche:	ER 25 A - u-tec
	Rapport de démultiplication [i]:	1:1
	Couple max [Nm]:	25
	Vitesse max [1/min]:	6000
	Sens de rotation:	identique
	Lubrification:	EXT
	Remarque:	roulements renforcés; Respecter la longueur de l'outil !
	Distance au centre [mm]:	69
	Décalage de l'axe [mm]:	60
8 043 65 004	Tête pivotante +135°/-30° adj. ER25AX UTIK	
	Poids [kg]:	10.080
	Notation:	désaxé; 180° reversible
	Entraînement d'outil:	Méplat (~DIN 1809)
	Taille du cylindre [mm]:	65.00
	Type d'arbre:	BMT
	Interface de broche:	ER 25 A - u-tec
	Rapport de démultiplication [i]:	1:1
	Couple max [Nm]:	25
	Vitesse max [1/min]:	6000
	Sens de rotation:	identique
	Lubrification:	Int/ext
	Pression max [bar]:	140
	Remarque:	roulements renforcés
	Distance au centre [mm]:	69
	Décalage de l'axe [mm]:	60

N° d'article	Désignation	
8 050 65 011	Tête multibroche ER 25 AX UT	
	Poids [kg]:	6.700
	Version:	2-spindles
	Entraînement d'outil:	Méplat (~DIN 1809)
	Taille du cylindre [mm]:	65.00
	Type d'arbre:	BMT
	Interface de broche:	ER 25 A - u-tec
	Rapport de démultiplication [i]:	1:1
	Couple max [Nm]:	32/Sp.
	Vitesse max [1/min]:	6000
	Sens de rotation:	opposé
	Lubrification:	EXT
	Remarque:	roulements renforcés
8 050 65 012	Tête multibroche ER 25 AX UT int	
	Poids [kg]:	6.740
	Entraînement d'outil:	Méplat (~DIN 1809)
	Taille du cylindre [mm]:	65.00
	Type d'arbre:	BMT
	Interface de broche:	ER 25 A - u-tec
	Rapport de démultiplication [i]:	1:1
	Couple max [Nm]:	32/Sp.
	Vitesse max [1/min]:	6000
	Sens de rotation:	opposé
	Lubrification:	Int/ext
	Pression max [bar]:	25
	Remarque:	roulements renforcés
8 100 16 000	Outil de base radiale ø17,1 / minus	
	Notation:	180° reversible
	Insert pour:	Angle handpiece or extension CN01
	Entraînement d'outil:	Méplat (~DIN 1809)
	Taille du cylindre [mm]:	65.00
	Type d'arbre:	BMT
	Interface de broche:	Interface ø17,1 / M17x1
	Rapport de démultiplication [i]:	1:1
	Vitesse max [1/min]:	6000
	Sens de rotation:	opposé
	Lubrification:	no
	Distance au centre [mm]:	100
8 200 62 006	Plaque de protection 96,0x100,0x 10,0	
	Poids [kg]:	1.340
	Taille du cylindre [mm]:	65.00
	Type d'arbre:	BMT
8 202 10 009	Plaque de base logement longitudinal FN 12	
	Poids [kg]:	1.490
	Notation:	180° reversible
	Type d'arbre:	BMT
	Machine. Seit. réception:	Ressort de centrage b 18
	Interface de broche:	Interface FN 12
	Lubrification:	EXT

N° d'article

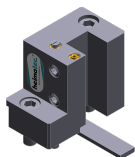
Désignation

8 209 14 006

**Adaptateur pour VDI 40**

Poids [kg]: 7.650
 Notation: 180° reversible
 Insert pour: Principale and sub spindle
 Type d'arbre: BMT
 Machine. Seit. réception: Ressort de centrage b 18
 Interface de broche: DIN 69880 - 40
 Lubrification: EXT
 Distance au centre [mm]: 100

8 224 12 014

**Porte-outil à tronçonner sq. 25**

Poids [kg]: 2.320

8 224 13 015

**Porte-outil à tronçonner SH 32**

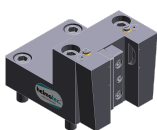
Poids [kg]: 1.870
 Insert pour: Lame de tronçonnage 32
 Version: Serrage d'outil sur le côté du revolver
 Type d'arbre: BMT
 Machine. Seit. réception: Ressort de centrage b 18
 Interface de broche: Serrage d'outil SH 32
 Lubrification: EXT

8 224 14 026

**Porte-outil combiné sq. 20 int**

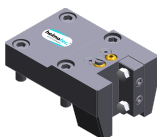
Poids [kg]: 3.795
 Type d'arbre: BMT
 Machine. Seit. réception: Ressort de centrage b 18
 Interface de broche: Sq. 20
 Sq. 20
 Sq. 20
 Lubrification: Int/ext
 Pression max [bar]: 100
 Remarque: Key rail

8 224 14 027

**Porte-outil combiné sq. 20 int**

Poids [kg]: 4.600
 Notation: 180° reversible
 Type d'arbre: BMT
 Machine. Seit. réception: Ressort de centrage b 18
 Interface de broche: Sq. 20
 Sq. 20
 Sq. 20
 Lubrification: Int/ext
 Pression max [bar]: 100
 Remarque: Key rail

8 224 15 005

**Porte-outil combiné sq. 25**

Poids [kg]: 3.960
 Machine. Seit. réception: Ressort de centrage b 18
 Interface de broche: Sq. 25
 Lubrification: EXT
 Pression max [bar]: 80

N° d'article	Désignation	
8 224 15 006	Porte-outil combiné sq. 25	
	Poids [kg]: Notation: Machine. Seit. réception: Interface de broche:	4.590 180° reversible Ressort de centrage b 18 Sq. 25 Sq. 25
	Lubrification: Pression max [bar]:	EXT 80
8 224 15 015	Porte-outil combiné sq. 1"	
	Poids [kg]: Machine. Seit. réception: Interface de broche: Lubrification:	3.930 Ressort de centrage b 18 Sq. 1" (25,4mm) EXT
8 224 15 016	Porte-outil combiné sq. 1"	
	Poids [kg]: Type d'arbre: Machine. Seit. réception: Interface de broche:	4.580 BMT Ressort de centrage b 18 Sq. 1" (25,4mm) Sq. 1" (25,4mm)
	Lubrification:	EXT
8 224 15 052	Porte-outil combiné sq. 25 int	
	Type d'arbre: Machine. Seit. réception: Interface de broche:	BMT Ressort de centrage b 18 Sq. 25 Sq. 25
	Lubrification: Pression max [bar]: Remarque:	Int/ext 100 Key rail
8 224 15 053	Porte-outil combiné sq. 25 int	
	Poids [kg]: Notation: Type d'arbre: Machine. Seit. réception: Interface de broche:	4.690 180° reversible BMT Ressort de centrage b 18 Sq. 25 Sq. 25
	Lubrification: Pression max [bar]: Remarque:	Int/ext 100 Key rail
8 224 15 056	Porte-outil combiné sq. 1" int	
	Notation: Type d'arbre: Machine. Seit. réception: Interface de broche:	180° reversible BMT Ressort de centrage b 18 Sq. 1" (25,4mm) Sq. 1" (25,4mm)
	Lubrification: Pression max [bar]: Remarque:	Int/ext 100 Key rail

N° d'article	Désignation	
8 229 16 012	Outil de base C 4 int	
	Poids [kg]:	3.300
	Notation:	180° reversible
	Version:	right
	Type d'arbre:	BMT
	Machine. Seit. réception:	Ressort de centrage b 18
	Interface de broche:	heimatec Capto(TM) C 4
	Lubrification:	INT
	Remarque:	Vérifier l'utilisabilité; Respecter la longueur de l'outil !
	Décalage de l'axe [mm]:	31
8 240 15 026	Outil de base ABS 50 int/ext	
	Poids [kg]:	7.800
	Notation:	180° reversible
	Insert pour:	Principale and sub spindle
	Type d'arbre:	BMT
	Machine. Seit. réception:	Ressort de centrage b 18
	Interface de broche:	ABS 50
	Lubrification:	Int/ext
	Distance au centre [mm]:	100
8 240 16 026	Mandrin à pinces ER 32	
	Poids [kg]:	6.820
	Notation:	180° reversible
	Type d'arbre:	BMT
	Machine. Seit. réception:	Ressort de centrage b 18
	Interface de broche:	ER 32
	Lubrification:	Int/ext
	Remarque:	Insert reversible
	Distance au centre [mm]:	100
8 240 17 050	Porte-outils pour barre d'alésage Ø 25	
	Poids [kg]:	10.730
	Notation:	180° reversible
	Insert pour:	Principale and sub spindle
	Type d'arbre:	BMT
	Machine. Seit. réception:	Ressort de centrage b 18
	Interface de broche:	Ø 25
	Lubrification:	Int/ext
	Pression max [bar]:	80
	Distance au centre [mm]:	100
8 240 17 063	Porte-outils pour barre d'alésage Ø 1 1/4"	
	Poids [kg]:	10.500
	Notation:	180° reversible
	Insert pour:	Principale and sub spindle
	Type d'arbre:	BMT
	Machine. Seit. réception:	Ressort de centrage b 18
	Interface de broche:	Ø 1 1/4" (31,75mm)
	Lubrification:	Int/ext
	Distance au centre [mm]:	100

N° d'article

Désignation

8 240 18 049

**Porte-outils pour barre d'alésage Ø 32**

Poids [kg]: 10.480
 Notation: 180° reversible
 Insert pour: Principale and sub spindle
 Type d'arbre: BMT
 Machine. Seit. réception: Ressort de centrage b 18
 Interface de broche: Ø 32
 Lubrification: Int/ext
 Pression max [bar]: 80
 Distance au centre [mm]: 100

8 240 18 091

**Porte-outils pour barre d'alésage Ø 1 1/2"**

Poids [kg]: 10.110
 Notation: 180° reversible
 Type d'arbre: BMT
 Machine. Seit. réception: Ressort de centrage b 18
 Interface de broche: Ø 1 1/2" (38,1mm)
 Lubrification: Int/ext
 Distance au centre [mm]: 100

8 240 19 043

**Porte-outils pour barre d'alésage Ø 40**

Poids [kg]: 10.050
 Notation: 180° reversible
 Insert pour: Principale and sub spindle
 Type d'arbre: BMT
 Machine. Seit. réception: Ressort de centrage b 18
 Interface de broche: Ø 40
 Lubrification: Int/ext
 Pression max [bar]: 80
 Distance au centre [mm]: 100

8 240 19 051

**Porte-outils pour barre d'alésage Ø 50**

Poids [kg]: 9.340
 Notation: 180° reversible
 Insert pour: Principale and sub spindle
 Type d'arbre: BMT
 Machine. Seit. réception: Ressort de centrage b 18
 Interface de broche: Ø 50
 Lubrification: Int/ext
 Pression max [bar]: 80
 Distance au centre [mm]: 100

8 240 19 070

**Porte-outils pour barre d'alésage Ø 50**

Poids [kg]: 11.220
 Notation: 180° reversible
 Insert pour: Principale and sub spindle
 Version: Special
 Type d'arbre: BMT
 Machine. Seit. réception: Ressort de centrage b 18
 Interface de broche: Ø 50
 Lubrification: Int/ext
 Distance au centre [mm]: 115

N° d'article

Désignation

8 249 16 005**Double mandrin à pinces ER 32**

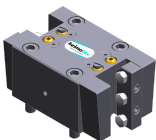
Poids [kg]: 8.560
 Notation: 180° reversible
 Insert pour: Principale and sub spindle
 Type d'arbre: BMT
 Machine. Seit. réception: Ressort de centrage b 18
 Interface de broche: ER 32
 Lubrification: Int/ext
 Distance au centre [mm]: 100

8 249 19 005**Porte-outils pour barre d'alésage Ø 40**

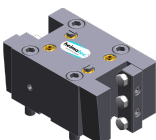
Poids [kg]: 15.010
 Notation: 180° reversible
 Insert pour: Principale and sub spindle
 Type d'arbre: BMT
 Machine. Seit. réception: Ressort de centrage b 18
 Interface de broche: Ø 40
 Lubrification: Int/ext
 Distance au centre [mm]: 150

8 251 14 019**Combi multiple holder 3x sq. 20**

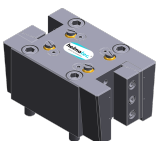
Poids [kg]: 4.890
 Insert pour: Broche principale
 Type d'arbre: BMT
 Machine. Seit. réception: Ressort de centrage b 18
 Interface de broche: Sq. 20
 Sq. 20
 Sq. 20
 Lubrification: EXT

8 251 15 003**Double porte-outil combiné sq. 25**

Notation: 180° reversible
 Type d'arbre: BMT
 Machine. Seit. réception: Ressort de centrage b 18
 Interface de broche: Sq. 25
 Sq. 25
 Sq. 25
 Sq. 25
 Lubrification: EXT
 Pression max [bar]: 80

8 251 15 008**Double porte-outil combiné sq. 1"**

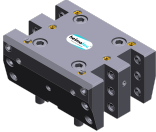


Poids [kg]: 6.590
 Type d'arbre: BMT
 Machine. Seit. réception: Ressort de centrage b 18
 Interface de broche: Sq. 1" (25,4mm)
 Lubrification: EXT

8 251 15 046**Double porte-outil combiné sq. 25 int**

Poids [kg]: 6.520
 Notation: 180° reversible
 Type d'arbre: BMT
 Machine. Seit. réception: Ressort de centrage b 18
 Interface de broche: Sq. 25
 Sq. 25

N° d'article

Désignation

		Sq. 25 Sq. 25 Int/ext 100 Key rail
	Lubrification: Pression max [bar]: Remarque:	
8 259 12 007	Porte-outil à usage multiple sq. 25/1"	
	Poids [kg]: Insert pour: Version: Type d'arbre: Machine. Seit. réception: Interface de broche:	8.790 Principale and sub spindle Y-axes offset BMT Ressort de centrage b 18 Sq. 25/1" (25,4mm) Sq. 25/1" (25,4mm) Sq. 25/1" (25,4mm) Sq. 25/1" (25,4mm)
	Lubrification:	EXT
8 259 12 008	Porte-outil à usage multiple sq. 25/1"	
	Poids [kg]: Notation: Version: Type d'arbre: Machine. Seit. réception: Interface de broche:	5.000 180° reversible Y-axes offset BMT Ressort de centrage b 18 Sq. 25/1" (25,4 mm) Sq. 25/1" (25,4 mm)
	Lubrification:	EXT
8 259 18 000	Porte-foret à usage multiple, double Ø 32	
	Insert pour: Type d'arbre: Machine. Seit. réception: Interface de broche:	Principale and sub spindle BMT Ressort de centrage b 18 Ø 32 Ø 32 Ø 32 Ø 32
	Lubrification: Pression max [bar]: Distance au centre [mm]:	Int/ext 140 100/150
8 320 12 017	Porte-outil à tronçonner à hauteur réglable SH 26 int	
	Poids [kg]: Notation: Type d'arbre: Machine. Seit. réception: Interface de broche: Lubrification: Pression max [bar]:	1.980 180° reversible BMT Ressort de centrage b 18 Serrage d'outil SH 26 Int/ext 70
8 320 13 005	Porte-outil à tronçonner à hauteur réglable SH 32 int	
	Poids [kg]: Notation: Type d'arbre: Machine. Seit. réception: Interface de broche: Lubrification:	2.120 180° reversible BMT Ressort de centrage b 18 Serrage d'outil SH 32 Int/ext

N° d'article

Désignation

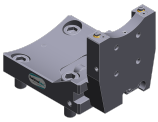
Pression max [bar]: 70

8 320 13 019

**Porte-outil à tronçonner à hauteur réglable SH 32 int**

Notation: 180° reversible
 Type d'arbre: BMT
 Machine. Seit. réception: Ressort de centrage b 18
 Interface de broche: Serrage d'outil SH 32
 Lubrification: Int/ext
 Pression max [bar]: 70
 Remarque: avec offset cut-off tool holder; utilisabilité


8 320 13 020

**Porte-outil à tronçonner à hauteur réglable SH 32 int**

Poids [kg]: 2.240
 Notation: 180° reversible
 Type d'arbre: BMT
 Machine. Seit. réception: Ressort de centrage b 18
 Interface de broche: Serrage d'outil SH 32
 Lubrification: Int/ext
 Pression max [bar]: 70
 Remarque: Serrage d'outil internal

8 320 19 020

**Porte-outil à tronçonner à hauteur réglable 845 int**

Notation: 180° reversible
 Type d'arbre: BMT
 Machine. Seit. réception: Ressort de centrage b 18
 Interface de broche:  System 845
 Lubrification: INT
 Pression max [bar]: 70
 Remarque: Serrage d'outil internal



● succursales HEIMATEC

○ nos représentations dans le monde entier

heimatec[®]

Siège
heimatec GmbH
Outils de précision
Carl-Benz-Str. 4
77871 Renchen
Allemagne

T +49 7843 9466 0
www.heimatec.com
info@heimatec.com

Vous trouverez les coordonnées de nos partenaires commerciaux dans le monde entier sur notre site internet : <https://heimatec.com/partners>