

TOPSELLER -
nombreux autres disponibles!

porte-outils
motorisés

heimatec®

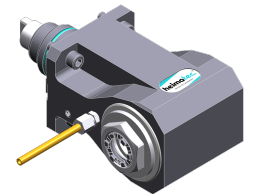
SPINNER

TTS 85 /-XL - BMT 45

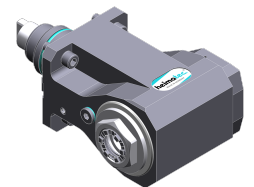
| N° d'article | Porte-outils | Rotation max [1/min] | Traduction | Réfrigérant | Pression max. | Cote centrale |
|---|------------------------|----------------------|------------|-------------|---------------|---------------|
| Tête de perçage et de fraisage axiale | | | | | | |
| 8 010 45 135 | ER 25 A - u-tec | 15.000 | 1:1 | EXT | -- | -- |
| Tête de perçage et de fraisage radiale | | | | | | |
| 8 030 45 612 | ER 25 A - u-tec | 10.000 | 1:1 | EXT | -- | 100 mm |
| 8 030 45 613 | ER 25 A - u-tec | 10.000 | 1:1 | Int/ext | 140 bar | 100 mm |
| Tête de perçage et de fraisage radiale à double broche | | | | | | |
| 8 039 45 156 | ER 25 A - u-tec | 12.000 | 1:1 | EXT | -- | 100 mm |



8 010 45 135



8 030 45 612



8 030 45 613

TOPSELLER -
nombreux autres disponibles!

outils statiques

heimatec®

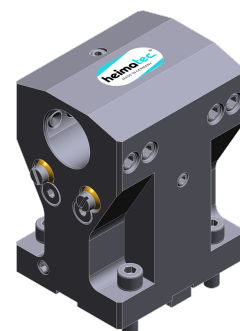
SPINNER

TTS 85 /-XL - BMT 45

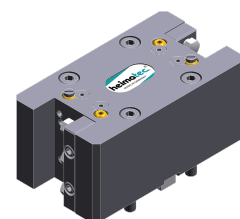
| N° d'article | Porte-outils | Réfrigérant | Pression max. | Cote centrale |
|---|---------------|-------------|---------------|---------------|
| Porte-outil combiné | | | | |
| 8 224 04 061 | Sq. 20 | Int/ext | 100 bar | -- |
| 8 224 04 074 | Sq. 20 | Int/ext | 100 bar | -- |
| 8 224 05 030 | Sq. 25 | Int/ext | 100 bar | -- |
| 8 224 05 040 | Sq. 25 | Int/ext | 100 bar | -- |
| Porte-outils pour barre d'alésage | | | | |
| 8 240 07 020 | Ø 25 | Int/ext | -- | 100 mm |
| 8 240 08 023 | Ø 32 | Int/ext | -- | 100 mm |
| 8 240 09 018 | Ø 40 | Int/ext | -- | 100 mm |
| Double porte-foret | | | | |
| 8 249 08 005 | Ø 32 | Int/ext | 100 bar | 100 mm |
| Double porte-outil | | | | |
| 8 251 04 016 | Sq. 20 | EXT | -- | -- |
| 8 251 04 070 | Sq. 20 | Int/ext | 100 bar | -- |
| 8 251 05 015 | Sq. 25 | Int/ext | 100 bar | -- |
| Porte-foret à usage multiple | | | | |
| 8 253 08 013 | Ø 32 | Int/ext | 100 bar | -- |
| Porte-outil à usage multiple | | | | |
| 8 259 01 015 | Sq. 20 | EXT | -- | -- |
| 8 259 01 016 | Sq. 20 | Int/ext | 100 bar | -- |
| Porte-foret à usage multiple, double | | | | |
| 8 259 07 008 | Ø 25 | Int/ext | 100 bar | -- |
| 8 259 08 001 | Ø 32 | Int/ext | 140 bar | -- |



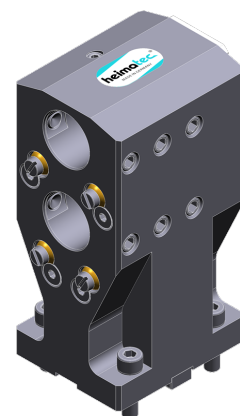
8 224 04 061



8 249 08 005



8 251 04 016



8 253 08 013

TOPSELLER -
nombreux autres disponibles!

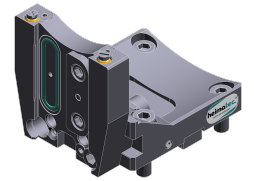
outils statiques

heimatec®

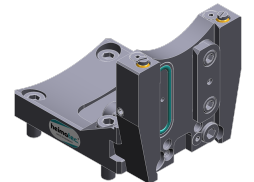
SPINNER

TTS 85 /-XL - BMT 45

| N° d'article | Porte-outils | Réfrigérant | Pression max. | Cote centrale |
|---|------------------------------|-------------|---------------|---------------|
| Porte-outil à tronçonner, hauteur réglable | | | | |
| 8 320 02 012 | Serrage d'outil SH 26 | Int/ext | 70 bar | -- |
| 8 320 03 011 | Serrage d'outil SH 32 | Int/ext | 70 bar | -- |



8 320 02 012



8 320 03 011