

Hyundai-WIA  
**HD 2200M/MC**



# Hightech von heimatec - Werkzeuge und Systeme für die produktive Dreh- und Fräsbearbeitung

heimatec gehört zu den internationalen Technologie- und Qualitätsführern von Präzisionswerkzeugen und ist auf die Entwicklung und Herstellung von hochpräzisen festen und angetriebenen Werkzeugen für alle CNC-Drehmaschinen, CNC-Dreh-Fräszentren und CNC-Bearbeitungszentren spezialisiert.

Die Produktpalette\* reicht von statischen BMT- und VDI-Werkzeughaltern über angetriebene Werkzeuge bis hin zu hochkomplexen kundenbezogenen Individuallösungen. heimatec, mit Hauptsitz in Renchen, besitzt eine Tochtergesellschaft in Asien und Indien sowie zahlreiche Repräsentanzen und Handelspartner über den ganzen Globus verteilt.

## \*UNSERE PRODUKTE

Feste Werkzeughalter

Angetriebene Werkzeugeinheiten

Präzisionswerkzeuge

Werkzeuge für Dreh- und Bearbeitungszentren

Werkzeuge für Langdrehautomaten

Werkzeugwechsel- und Schnellwechselsysteme

Werkzeugsysteme für die Verzahnungsherstellung

Digitales Werkzeugmanagement

Das Katalog-Werk einschließlich aller seiner Teile ist urheberrechtlich geschützt. Jede Verwertung außerhalb der engen Grenzen des Urheberrechtsgesetzes ist ohne Zustimmung der Rechteinhaber unzulässig und strafbar. Das gilt insbesondere für Vervielfältigungen, Übersetzungen, Mikroverfilmungen und die Einspeicherung und Verarbeitung in elektronischen Systemen.

**heimatec GmbH** behält sich Änderungen technischer Art jederzeit ohne Vorankündigung vor. Dies gilt insbesondere bei Anpassungen an neue oder geänderte internationale Normen oder bei Weiterentwicklungen unserer Produkte oder Herstellungsprozesse.

Die aktuelle Version unserer Allgemeinen Geschäftsbedingungen (AGB) finden Sie auf unserer Webseite.

Artikel-Nr.

Bezeichnung

8 010 55 038

**Axial-Bohr- und Fräskopf ER 25 AX UT IK**



Gewicht [kg]: 3.050  
 Werkzeugantrieb: Zweiflach (~DIN 1809)  
 Schaftgröße [mm]: 55.00  
 Schafttyp: BMT  
 Werkzeugaufnahme: ER 25 A - u-tec  
 Übersetzung [i]: 1:1  
 Drehmoment max [Nm]: 50  
 Drehzahl max [1/min]: 6000  
 Drehrichtung: gleich  
 Kühlmittel: IK/EK  
 Druck max [bar]: 25  
 Hinweis: Kombilagerung

8 010 55 039

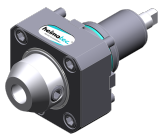
**Axial-Bohr- und Fräskopf ER 25 AX UT**



Zusatzbezeichnung: 180° umsetzbar  
 Werkzeugantrieb: Zweiflach (~DIN 1809)  
 Schaftgröße [mm]: 55.00  
 Schafttyp: BMT  
 Werkzeugaufnahme: ER 25 A - u-tec  
 Übersetzung [i]: 1:1  
 Drehmoment max [Nm]: 50  
 Drehzahl max [1/min]: 12000  
 Drehrichtung: gleich  
 Kühlmittel: EK  
 Druck max [bar]: 140

8 010 55 051

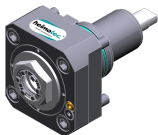
**Axial-Bohr- und Fräskopf Weldon 3/4"**



Gewicht [kg]: 3.390  
 Werkzeugantrieb: Zweiflach (~DIN 1809)  
 Schaftgröße [mm]: 55.00  
 Schafttyp: BMT  
 Werkzeugaufnahme: Weldon (DIN 1835 B) 3/4" (19,05mm)  
 Übersetzung [i]: 1:1  
 Drehmoment max [Nm]: 50  
 Drehzahl max [1/min]: 6000  
 Drehrichtung: gleich  
 Kühlmittel: EK  
 Hinweis: Kombilagerung

8 010 55 120

**Axial-Bohr- und Fräskopf ER 25 AX UT**



Gewicht [kg]: 3.190  
 Werkzeugantrieb: Zweiflach (~DIN 1809)  
 Schaftgröße [mm]: 55.00  
 Schafttyp: BMT  
 Werkzeugaufnahme: ER 25 A - u-tec  
 Übersetzung [i]: 1:1  
 Drehmoment max [Nm]: 50  
 Drehzahl max [1/min]: 8000  
 Drehrichtung: gleich  
 Kühlmittel: EK

Artikel-Nr. Bezeichnung

8 010 56 039

**Axial-Bohr- und Fräskopf ER 32 AX UT**



Gewicht [kg]: 3.200  
 Werkzeugantrieb: Zweiflach (~DIN 1809)  
 Schaftgröße [mm]: 55.00  
 Schafttyp: BMT  
 Werkzeugaufnahme: ER 32 A - u-tec  
 Übersetzung [i]: 1:1  
 Drehmoment max [Nm]: 50  
 Drehzahl max [1/min]: 6000  
 Drehrichtung: gleich  
 Kühlmittel: EK  
 Hinweis: Kombilagerung

8 010 56 040

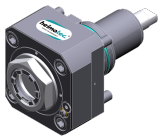
**Axial-Bohr- und Fräskopf ER 32 AX UT IK**



Gewicht [kg]: 3.220  
 Werkzeugantrieb: Zweiflach (~DIN 1809)  
 Schaftgröße [mm]: 55.00  
 Schafttyp: BMT  
 Werkzeugaufnahme: ER 32 A - u-tec  
 Übersetzung [i]: 1:1  
 Drehmoment max [Nm]: 50  
 Drehzahl max [1/min]: 6000  
 Drehrichtung: gleich  
 Kühlmittel: IK/EK  
 Druck max [bar]: 25  
 Hinweis: Kombilagerung

8 010 56 089

**Axial-Bohr- und Fräskopf ER 32 AX UT IK**



Gewicht [kg]: 3.700  
 Werkzeugantrieb: Zweiflach (~DIN 1809)  
 Schaftgröße [mm]: 55.00  
 Schafttyp: BMT  
 Werkzeugaufnahme: ER 32 A - u-tec  
 Übersetzung [i]: 1:1  
 Drehmoment max [Nm]: 50  
 Drehzahl max [1/min]: 12000  
 Drehrichtung: gleich  
 Kühlmittel: IK/EK  
 Druck max [bar]: 100  
 Hinweis: Trockenlauf möglich

8 019 55 050

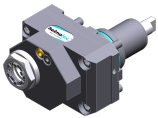
**Axial-Bohr- und Fräskopf ER 25 AX UT**



Gewicht [kg]: 5.000  
 Zusatzbezeichnung: achsversetzt; 180° umsetzbar  
 Werkzeugantrieb: Zweiflach (~DIN 1809)  
 Schaftgröße [mm]: 55.00  
 Schafttyp: BMT  
 Werkzeugaufnahme: ER 25 A - u-tec  
 Übersetzung [i]: 1:1  
 Drehmoment max [Nm]: 40  
 Drehzahl max [1/min]: 8000  
 Drehrichtung: ungleich  
 Kühlmittel: EK  
 Hinweis: verstärkte Lagerung  
 Achsversatz [mm]: 42

Artikel-Nr. Bezeichnung

8 019 55 051



**Axial-Bohr- und Fräskopf ER 25 AX UT**

Gewicht [kg]: 5.010  
 Zusatzbezeichnung: achsversetzt; 180° umsetzbar  
 Werkzeugantrieb: Zweiflach (~DIN 1809)  
 Schaftgröße [mm]: 55.00  
 Schafttyp: BMT  
 Werkzeugaufnahme: ER 25 A - u-tec  
 Übersetzung [i]: 2:1  
 Drehmoment max [Nm]: 50  
 Drehzahl max [1/min]: 3000  
 Drehrichtung: ungleich  
 Kühlmittel: EK  
 Hinweis: verstärkte Lagerung  
 Achsversatz [mm]: 42

8 019 55 052



**Axial-Bohr- und Fräskopf ER 25 AX UT**

Gewicht [kg]: 5.020  
 Zusatzbezeichnung: achsversetzt; 180° umsetzbar  
 Werkzeugantrieb: Zweiflach (~DIN 1809)  
 Schaftgröße [mm]: 55.00  
 Schafttyp: BMT  
 Werkzeugaufnahme: ER 25 A - u-tec  
 Übersetzung [i]: 1:3  
 Drehmoment max [Nm]: 16  
 Drehzahl max [1/min]: 18000  
 Drehrichtung: ungleich  
 Kühlmittel: EK  
 Hinweis: verstärkte Lagerung  
 Achsversatz [mm]: 42

8 019 55 053



**Axial-Bohr- und Fräskopf ER 25 AX UT**

Gewicht [kg]: 4.980  
 Zusatzbezeichnung: achsversetzt; 180° umsetzbar  
 Werkzeugantrieb: Zweiflach (~DIN 1809)  
 Schaftgröße [mm]: 55.00  
 Schafttyp: BMT  
 Werkzeugaufnahme: ER 25 A - u-tec  
 Übersetzung [i]: 1:2  
 Drehmoment max [Nm]: 25  
 Drehzahl max [1/min]: 16000  
 Drehrichtung: ungleich  
 Kühlmittel: EK  
 Hinweis: verstärkte Lagerung  
 Achsversatz [mm]: 42

8 019 55 054



**Axial-Bohr- und Fräskopf ER 25 AX UT IK**

Zusatzbezeichnung: achsversetzt; 180° umsetzbar  
 Werkzeugantrieb: Zweiflach (~DIN 1809)  
 Schaftgröße [mm]: 55.00  
 Schafttyp: BMT  
 Werkzeugaufnahme: ER 25 A - u-tec  
 Übersetzung [i]: 1:1  
 Drehmoment max [Nm]: 40  
 Drehzahl max [1/min]: 6000  
 Drehrichtung: ungleich  
 Kühlmittel: IK/EK

Artikel-Nr. Bezeichnung

Druck max [bar]: 140  
Hinweis: verstärkte Lagerung  
Achsversatz [mm]: 42

**8 019 55 056 Axial-Bohr- und Fräskopf ER 25 AX UT IK**



Gewicht [kg]: 6.130  
Zusatzbezeichnung: achsversetzt; 180° umsetzbar  
Werkzeugantrieb: Zweiflach (~DIN 1809)  
Schaftgröße [mm]: 55.00  
Schafttyp: BMT  
Werkzeugaufnahme: ER 25 A - u-tec  
Übersetzung [i]: 1:3  
Drehmoment max [Nm]: 16  
Drehzahl max [1/min]: 18000  
Drehrichtung: ungleich  
Kühlmittel: IK/EK  
Druck max [bar]: 140  
Hinweis: verstärkte Lagerung  
Achsversatz [mm]: 42

**8 019 55 057 Axial-Bohr- und Fräskopf ER 25 AX UT IK**



Gewicht [kg]: 6.060  
Zusatzbezeichnung: achsversetzt; 180° umsetzbar  
Werkzeugantrieb: Zweiflach (~DIN 1809)  
Schaftgröße [mm]: 55.00  
Schafttyp: BMT  
Werkzeugaufnahme: ER 25 A - u-tec  
Übersetzung [i]: 1:2  
Drehmoment max [Nm]: 25  
Drehzahl max [1/min]: 16000  
Drehrichtung: ungleich  
Kühlmittel: IK/EK  
Druck max [bar]: 140  
Hinweis: verstärkte Lagerung  
Achsversatz [mm]: 42

**8 030 55 069 Winkel-Bohr- und Fräskopf ER 25 AX UT**

Gewicht [kg]: 6.365  
Zusatzbezeichnung: 180° umsetzbar  
Werkzeugantrieb: Zweiflach (~DIN 1809)  
Schaftgröße [mm]: 55.00  
Schafttyp: BMT  
Werkzeugaufnahme: ER 25 A - u-tec  
Übersetzung [i]: 1:3  
Drehmoment max [Nm]: 12  
Drehzahl max [1/min]: 18000  
Drehrichtung: gleich  
Kühlmittel: EK  
Hinweis: verstärkte Lagerung  
Mittenmaß [mm]: 80

Artikel-Nr.	Bezeichnung
-------------	-------------

8 030 55 143



**Winkel-Bohr- und Fräskopf ER 25 AX UT**

Zusatzbezeichnung: 180° umsetzbar  
 Werkzeugantrieb: Zweiflach (~DIN 1809)  
 Schaftgröße [mm]: 55.00  
 Schafttyp: BMT  
 Werkzeugaufnahme: ER 25 A - u-tec  
 Übersetzung [i]: 1:3  
 Drehmoment max [Nm]: 12  
 Drehzahl max [1/min]: 18000  
 Drehrichtung: gleich  
 Kühlmittel: EK  
 Hinweis: verstärkte Lagerung  
 Mittenmaß [mm]: 85

8 030 55 175



**Winkel-Bohr- und Fräskopf ER 25 AX UT**

Zusatzbezeichnung: 180° umsetzbar  
 Werkzeugantrieb: Zweiflach (~DIN 1809)  
 Schaftgröße [mm]: 55.00  
 Schafttyp: BMT  
 Werkzeugaufnahme: ER 25 A - u-tec  
 Übersetzung [i]: 1:1  
 Drehmoment max [Nm]: 50  
 Drehzahl max [1/min]: 12000  
 Drehrichtung: gleich  
 Kühlmittel: EK  
 Hinweis: verstärkte Lagerung  
 Mittenmaß [mm]: 60

8 030 55 176



**Winkel-Bohr- und Fräskopf ER 25 AX UT IK**

Gewicht [kg]: 6.500  
 Zusatzbezeichnung: 180° umsetzbar  
 Werkzeugantrieb: Zweiflach (~DIN 1809)  
 Schaftgröße [mm]: 55.00  
 Schafttyp: BMT  
 Werkzeugaufnahme: ER 25 A - u-tec  
 Übersetzung [i]: 1:1  
 Drehmoment max [Nm]: 50  
 Drehzahl max [1/min]: 12000  
 Drehrichtung: gleich  
 Kühlmittel: IK/EK  
 Druck max [bar]: 140  
 Hinweis: verstärkte Lagerung  
 Mittenmaß [mm]: 60

8 039 56 022

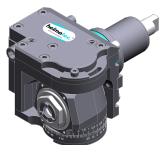
**Winkel-Bohr- und Fräskopf ER 32 AX UT**

Gewicht [kg]: 7.000  
 Zusatzbezeichnung: 180° umsetzbar  
 Einsatz für: Haupt- und Gegenspindel  
 Ausführung: doppelspindlig  
 Werkzeugantrieb: Zweiflach (~DIN 1809)  
 Schaftgröße [mm]: 55.00  
 Schafttyp: BMT  
 Werkzeugaufnahme: ER 32 A - u-tec  
 Übersetzung [i]: 1:1  
 Drehmoment max [Nm]: 50  
 Drehzahl max [1/min]: 6000  
 Drehrichtung: gleich/ungleich

Artikel-Nr.	Bezeichnung
-------------	-------------

Kühlmittel:	EK
Hinweis:	verstärkte Lagerung
Mittenmaß [mm]:	70

8 043 54 006



**Schwenkkopf +110°/-20° verst ER16 AX UT**

Gewicht [kg]:	5.940
Zusatzbezeichnung:	achsversetzt; 180° umsetzbar
Werkzeugantrieb:	Zweiflach (~DIN 1809)
Schaftgröße [mm]:	55.00
Schafttyp:	BMT
Werkzeugaufnahme:	ER 16 A - u-tec
Übersetzung [i]:	1:1
Drehmoment max [Nm]:	25
Drehzahl max [1/min]:	6000
Drehrichtung:	ungleich
Kühlmittel:	EK
Mittenmaß [mm]:	50
Achsversatz [mm]:	35

8 053 54 030

**Mehrspindel-Winkelbohrkopf ER 16 AXUT IK**

Gewicht [kg]:	6.880
Zusatzbezeichnung:	180° umsetzbar
Ausführung:	2-spindlig
Werkzeugantrieb:	Zweiflach (~DIN 1809)
Schaftgröße [mm]:	55.00
Schafttyp:	BMT
Werkzeugaufnahme:	ER 16 A - u-tec
Übersetzung [i]:	1:2
Drehmoment max [Nm]:	8
Drehzahl max [1/min]:	12000
Drehrichtung:	gleich
Kühlmittel:	IK/EK
Druck max [bar]:	25
Mittenmaß [mm]:	70

8 200 02 003



**Abdeckplatte**

Gewicht [kg]:	0.361
Schaftgröße [mm]:	55.00
Schafttyp:	BMT

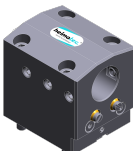
8 202 00 009




**Grundhalter Längsaufnahme FN 12**

Gewicht [kg]:	1.140
Zusatzbezeichnung:	180° umsetzbar
Schafttyp:	BMT
Masch. Seit. Aufnahme:	Zentrierfeder b 15
Werkzeugaufnahme:	Schnittstelle FN 12
Kühlmittel:	EK

Artikel-Nr.	Bezeichnung	
<b>8 224 03 003</b>	<b>Abstechhalter SH 32</b>	
	Gewicht [kg]:	1.810
	Zusatzbezeichnung:	180° umsetzbar
	Einsatz für:	Stechswert 32
	Ausführung:	Spannschaft seitlich am Revolver
	Schafttyp:	BMT
	Masch. Seit. Aufnahme:	Zentrierfeder b 15
	Werkzeugaufnahme:	Spannschaft SH 32
	Kühlmittel:	EK
<b>8 224 04 002</b>	<b>Kombi-Drehstahlhalter Vkt. 20</b>	
	Gewicht [kg]:	3.460
	Schafttyp:	BMT
	Masch. Seit. Aufnahme:	Zentrierfeder b 15
	Werkzeugaufnahme:	Vkt. 20
	Kühlmittel:	EK
<b>8 224 04 062</b>	<b>Kombi-Drehstahlhalter Vkt. 20 IK</b>	
	Gewicht [kg]:	3.020
	Schafttyp:	BMT
	Masch. Seit. Aufnahme:	Zentrierfeder b 15
	Werkzeugaufnahme:	Vkt. 20
	Kühlmittel:	IK/EK
	Druck max [bar]:	100
	Hinweis:	Keilleiste
<b>8 224 05 003</b>	<b>Kombi-Drehstahlhalter Vkt. 25</b>	
	Gewicht [kg]:	3.620
	Zusatzbezeichnung:	180° umsetzbar
	Schafttyp:	BMT
	Masch. Seit. Aufnahme:	Zentrierfeder b 15
	Werkzeugaufnahme:	Vkt. 25
	Kühlmittel:	EK
<b>8 224 05 005</b>	<b>Kombi-Drehstahlhalter Vkt. 1"</b>	
	Gewicht [kg]:	3.560
	Schafttyp:	BMT
	Masch. Seit. Aufnahme:	Zentrierfeder b 15
	Werkzeugaufnahme:	Vkt. 1" (25,4mm)
	Kühlmittel:	EK
<b>8 224 05 015</b>	<b>Kombi-Drehstahlhalter Vkt. 25/20</b>	
	Gewicht [kg]:	3.780
	Zusatzbezeichnung:	180° umsetzbar
	Schafttyp:	BMT
	Masch. Seit. Aufnahme:	Zentrierfeder b 15
	Werkzeugaufnahme:	Vkt. 25/20
	Kühlmittel:	EK
	Druck max [bar]:	80
	Hinweis:	mit Unterlegleiste für Vkt. 20

Artikel-Nr.	Bezeichnung	
<b>8 240 07 024</b>	<b>Bohrstangenhalter Ø 1 1/4"</b>	
	Gewicht [kg]:	5.760
	Zusatzbezeichnung:	180° umsetzbar
	Einsatz für:	Haupt- und Gegenspindel
	Schafttyp:	BMT
	Masch. Seit. Aufnahme:	Zentrierfeder b 15
	Werkzeugaufnahme:	Ø 1 1/4" (31,75mm)
	Kühlmittel:	IK/EK
	Mittenmaß [mm]:	70
<b>8 240 07 069</b>	<b>Bohrstangenhalter Ø 25</b>	
	Zusatzbezeichnung:	180° umsetzbar
	Einsatz für:	Haupt- und Gegenspindel
	Schafttyp:	BMT
	Masch. Seit. Aufnahme:	Zentrierfeder b 15
	Werkzeugaufnahme:	Ø 25
	Kühlmittel:	IK/EK
	Mittenmaß [mm]:	70
<b>8 240 08 002</b>	<b>Bohrstangenhalter Ø 32</b>	
	Gewicht [kg]:	5.810
	Zusatzbezeichnung:	180° umsetzbar
	Einsatz für:	Haupt- und Gegenspindel
	Schafttyp:	BMT
	Masch. Seit. Aufnahme:	Zentrierfeder b 15
	Werkzeugaufnahme:	Ø 32
	Kühlmittel:	IK/EK
	Mittenmaß [mm]:	70
<b>8 240 08 009</b>	<b>Bohrstangenhalter Ø 1 1/2"</b>	
	Gewicht [kg]:	5.470
	Zusatzbezeichnung:	180° umsetzbar
	Einsatz für:	Haupt- und Gegenspindel
	Schafttyp:	BMT
	Masch. Seit. Aufnahme:	Zentrierfeder b 15
	Werkzeugaufnahme:	Ø 1 1/2" (38,1mm)
	Kühlmittel:	IK/EK
	Mittenmaß [mm]:	70
<b>8 240 09 009</b>	<b>Bohrstangenhalter Ø 40</b>	
	Gewicht [kg]:	5.640
	Zusatzbezeichnung:	180° umsetzbar
	Einsatz für:	Haupt- und Gegenspindel
	Schafttyp:	BMT
	Masch. Seit. Aufnahme:	Zentrierfeder b 15
	Werkzeugaufnahme:	Ø 40
	Kühlmittel:	IK/EK
	Druck max [bar]:	80
	Mittenmaß [mm]:	70

Artikel-Nr.	Bezeichnung	
<b>8 244 05 003</b>	<b>Kombi-Plandrehhalter Vkt. 25</b>	
	Gewicht [kg]:	5.340
	Zusatzbezeichnung:	180° umsetzbar
	Einsatz für:	Haupt- und Gegenspindel
	Schafttyp:	BMT
	Masch. Seit. Aufnahme:	Zentrierfeder b 15
	Werkzeugaufnahme:	Vkt. 25
	Kühlmittel:	EK
	Druck max [bar]:	80
<b>8 244 05 006</b>	<b>Kombi-Plandrehhalter Vkt. 1"</b>	
	Gewicht [kg]:	5.310
	Zusatzbezeichnung:	180° umsetzbar
	Einsatz für:	Haupt- und Gegenspindel
	Schafttyp:	BMT
	Masch. Seit. Aufnahme:	Zentrierfeder b 15
	Werkzeugaufnahme:	Vkt. 1" (25,4mm)
	Kühlmittel:	EK
<b>8 320 03 008</b>	<b>Abstechhalter höhenverstellbar SH 32 IK</b>	
	Gewicht [kg]:	1.790
	Zusatzbezeichnung:	180° umsetzbar
	Schafttyp:	BMT
	Masch. Seit. Aufnahme:	Zentrierfeder b 15
	Werkzeugaufnahme:	Spannschaft SH 32
	Kühlmittel:	IK/EK
	Druck max [bar]:	70
<b>8 320 09 001</b>	<b>Abstechhalter höhenverstellbar 845 IK</b>	
	Gewicht [kg]:	1.730
	Zusatzbezeichnung:	180° umsetzbar
	Schafttyp:	BMT
	Masch. Seit. Aufnahme:	Zentrierfeder b 15
	Werkzeugaufnahme:	 System 845
	Kühlmittel:	IK
	Druck max [bar]:	70



● heimatec-Niederlassungen

○ unsere weltweiten Vertretungen

**heimatec**<sup>®</sup>

**heimatec GmbH**  
Präzisionswerkzeuge  
Carl-Benz-Str. 4  
77871 Renchen  
Deutschland

T +49 7843 9466 0  
[www.heimatec.de](http://www.heimatec.de)  
[info@heimatec.de](mailto:info@heimatec.de)

Die Kontaktdaten unserer weltweiten Handelspartner finden Sie auf unserer Internetseite:  
<https://heimatec.com/handelspartner>