

Hyundai-WIA
HD 2200M/MC



Technologie de pointe HEIMATEC - Outils et systèmes pour l'usinage productif en tournage et fraisage

HEIMATEC fait partie des leaders internationaux en technologie et qualité des outils de précision et est spécialisé dans le développement et la fabrication d'outils fixes et porte-outils motorisés de haute précision pour les tours CNC, les centres de tournage-fraisage CNC et les centres d'usinage CNC.

La gamme de produits* s'étend des porte-outils BMT et VDI statiques aux outils motorisés, en passant par des solutions individuelles hautement complexes adaptées aux besoins des clients. HEIMATEC, dont le siège est à RENCHEN, possède une filiale en Asie et Inde ainsi que de nombreuses représentations et partenaires commerciaux répartis dans le monde entier.

*NOS PRODUITS

Porte-outils fixes

Unités d'outils motorisés

Outils de précision

Outils pour centres de tournage et d'usinage

Outils pour automates de décolletage

Systèmes de changement d'outils et systèmes de changement rapide

Systèmes d'outils pour la fabrication de dentures

Gestion numérique des outils

L'œuvre du catalogue, y compris toutes ses parties, est protégée par le droit d'auteur. Toute exploitation en dehors des limites étroites de la loi sur le droit d'auteur est interdite sans l'accord des titulaires des droits et est passible de sanctions. Cela s'applique notamment aux reproductions, traductions, microfilmages et à l'enregistrement et au traitement au moyen de systèmes électroniques.

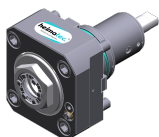
HEIMATEC GmbH se réserve le droit d'apporter des modifications techniques à tout moment et sans préavis. Cela s'applique notamment aux adaptations de nouvelles normes internationales aux modifications, aux développements de nos produits et aux différents processus de fabrication.

La version actuelle de nos conditions générales de vente (CGV) est disponible sur notre site web.

N° d'article

Désignation

8 010 55 038



Tête de perçage et de fraisage axiale ER 25 AX UT int

Poids [kg]:	3.050
Entraînement d'outil:	Méplat (~DIN 1809)
Taille du cylindre [mm]:	55.00
Type d'arbre:	BMT
Interface de broche:	ER 25 A - u-tec
Rapport de démultiplication [i]:	1:1
Couple max [Nm]:	50
Vitesse max [1/min]:	6000
Sens de rotation:	identique
Lubrification:	Int/ext
Pression max [bar]:	25
Remarque:	Roulements combiné

8 010 55 039



Tête de perçage et de fraisage axiale ER 25 AX UT

Notation:	180° reversible
Entraînement d'outil:	Méplat (~DIN 1809)
Taille du cylindre [mm]:	55.00
Type d'arbre:	BMT
Interface de broche:	ER 25 A - u-tec
Rapport de démultiplication [i]:	1:1
Couple max [Nm]:	50
Vitesse max [1/min]:	12000
Sens de rotation:	identique
Lubrification:	EXT
Pression max [bar]:	140

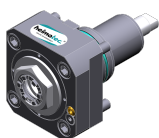
8 010 55 051



Tête de perçage et de fraisage axiale weldon 3/4"

Poids [kg]:	3.390
Entraînement d'outil:	Méplat (~DIN 1809)
Taille du cylindre [mm]:	55.00
Type d'arbre:	BMT
Interface de broche:	Weldon (DIN 1835 b) 3/4" (19,05mm)
Rapport de démultiplication [i]:	1:1
Couple max [Nm]:	50
Vitesse max [1/min]:	6000
Sens de rotation:	identique
Lubrification:	EXT
Remarque:	Roulements combiné

8 010 55 120



Tête de perçage et de fraisage axiale ER 25 AX UT

Poids [kg]:	3.190
Entraînement d'outil:	Méplat (~DIN 1809)
Taille du cylindre [mm]:	55.00
Type d'arbre:	BMT
Interface de broche:	ER 25 A - u-tec
Rapport de démultiplication [i]:	1:1
Couple max [Nm]:	50
Vitesse max [1/min]:	8000
Sens de rotation:	identique
Lubrification:	EXT

N° d'article

Désignation

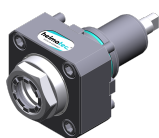
8 010 56 039



Tête de perçage et de fraisage axiale ER 32 AX UT

Poids [kg]:	3.200
Entraînement d'outil:	Méplat (~DIN 1809)
Taille du cylindre [mm]:	55.00
Type d'arbre:	BMT
Interface de broche:	ER 32 A - u-tec
Rapport de démultiplication [i]:	1:1
Couple max [Nm]:	50
Vitesse max [1/min]:	6000
Sens de rotation:	identique
Lubrification:	EXT
Remarque:	Roulements combiné

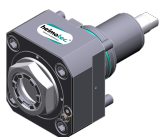
8 010 56 040



Tête de perçage et de fraisage axiale ER 32 AX UT int

Poids [kg]:	3.220
Entraînement d'outil:	Méplat (~DIN 1809)
Taille du cylindre [mm]:	55.00
Type d'arbre:	BMT
Interface de broche:	ER 32 A - u-tec
Rapport de démultiplication [i]:	1:1
Couple max [Nm]:	50
Vitesse max [1/min]:	6000
Sens de rotation:	identique
Lubrification:	Int/ext
Pression max [bar]:	25
Remarque:	Roulements combiné

8 010 56 089



Tête de perçage et de fraisage axiale ER 32 AX UT int

Poids [kg]:	3.700
Entraînement d'outil:	Méplat (~DIN 1809)
Taille du cylindre [mm]:	55.00
Type d'arbre:	BMT
Interface de broche:	ER 32 A - u-tec
Rapport de démultiplication [i]:	1:1
Couple max [Nm]:	50
Vitesse max [1/min]:	12000
Sens de rotation:	identique
Lubrification:	Int/ext
Pression max [bar]:	100
Remarque:	L'utilisation sans arrosage est possible

8 019 55 050



Tête de perçage et de fraisage axiale ER 25 AX UT

Poids [kg]:	5.000
Notation:	désaxé; 180° réversible
Entraînement d'outil:	Méplat (~DIN 1809)
Taille du cylindre [mm]:	55.00
Type d'arbre:	BMT
Interface de broche:	ER 25 A - u-tec
Rapport de démultiplication [i]:	1:1
Couple max [Nm]:	40
Vitesse max [1/min]:	8000
Sens de rotation:	opposé
Lubrification:	EXT
Remarque:	roulements renforcés
Décalage de l'axe [mm]:	42

N° d'article

Désignation

8 019 55 051



Tête de perçage et de fraisage axiale ER 25 AX UT

Poids [kg]:	5.010
Notation:	désaxé; 180° reversible
Entraînement d'outil:	Méplat (~DIN 1809)
Taille du cylindre [mm]:	55.00
Type d'arbre:	BMT
Interface de broche:	ER 25 A - u-tec
Rapport de démultiplication [i]:	2:1
Couple max [Nm]:	50
Vitesse max [1/min]:	3000
Sens de rotation:	opposé
Lubrification:	EXT
Remarque:	roulements renforcés
Décalage de l'axe [mm]:	42

8 019 55 052



Tête de perçage et de fraisage axiale ER 25 AX UT

Poids [kg]:	5.020
Notation:	désaxé; 180° reversible
Entraînement d'outil:	Méplat (~DIN 1809)
Taille du cylindre [mm]:	55.00
Type d'arbre:	BMT
Interface de broche:	ER 25 A - u-tec
Rapport de démultiplication [i]:	1:3
Couple max [Nm]:	16
Vitesse max [1/min]:	18000
Sens de rotation:	opposé
Lubrification:	EXT
Remarque:	roulements renforcés
Décalage de l'axe [mm]:	42

8 019 55 053



Tête de perçage et de fraisage axiale ER 25 AX UT

Poids [kg]:	4.980
Notation:	désaxé; 180° reversible
Entraînement d'outil:	Méplat (~DIN 1809)
Taille du cylindre [mm]:	55.00
Type d'arbre:	BMT
Interface de broche:	ER 25 A - u-tec
Rapport de démultiplication [i]:	1:2
Couple max [Nm]:	25
Vitesse max [1/min]:	16000
Sens de rotation:	opposé
Lubrification:	EXT
Remarque:	roulements renforcés
Décalage de l'axe [mm]:	42

8 019 55 054



Tête de perçage et de fraisage axiale ER 25 AX UT int

Notation:	désaxé; 180° reversible
Entraînement d'outil:	Méplat (~DIN 1809)
Taille du cylindre [mm]:	55.00
Type d'arbre:	BMT
Interface de broche:	ER 25 A - u-tec
Rapport de démultiplication [i]:	1:1
Couple max [Nm]:	40
Vitesse max [1/min]:	6000
Sens de rotation:	opposé
Lubrification:	Int/ext

N° d'article

Désignation

Pression max [bar]: 140
Remarque: roulements renforcés
Décalage de l'axe [mm]: 42

8 019 55 056

Tête de perçage et de fraisage axiale ER 25 AX UT int



Poids [kg]: 6.130
Notation: désaxé; 180° réversible
Entraînement d'outil: Méplat (~DIN 1809)
Taille du cylindre [mm]: 55.00
Type d'arbre: BMT
Interface de broche: ER 25 A - u-tec
Rapport de démultiplication [i]: 1:3
Couple max [Nm]: 16
Vitesse max [1/min]: 18000
Sens de rotation: opposé
Lubrification: Int/ext
Pression max [bar]: 140
Remarque: roulements renforcés
Décalage de l'axe [mm]: 42

8 019 55 057

Tête de perçage et de fraisage axiale ER 25 AX UT int



Poids [kg]: 6.060
Notation: désaxé; 180° réversible
Entraînement d'outil: Méplat (~DIN 1809)
Taille du cylindre [mm]: 55.00
Type d'arbre: BMT
Interface de broche: ER 25 A - u-tec
Rapport de démultiplication [i]: 1:2
Couple max [Nm]: 25
Vitesse max [1/min]: 16000
Sens de rotation: opposé
Lubrification: Int/ext
Pression max [bar]: 140
Remarque: roulements renforcés
Décalage de l'axe [mm]: 42

8 030 55 069

Tête de perçage et de fraisage radiale ER 25 AX UT

Poids [kg]: 6.365
Notation: 180° réversible
Entraînement d'outil: Méplat (~DIN 1809)
Taille du cylindre [mm]: 55.00
Type d'arbre: BMT
Interface de broche: ER 25 A - u-tec
Rapport de démultiplication [i]: 1:3
Couple max [Nm]: 12
Vitesse max [1/min]: 18000
Sens de rotation: identique
Lubrification: EXT
Remarque: roulements renforcés
Distance au centre [mm]: 80

N° d'article

Désignation

8 030 55 143



Tête de perçage et de fraisage radiale ER 25 AX UT

Notation:	180° reversible
Entraînement d'outil:	Méplat (~DIN 1809)
Taille du cylindre [mm]:	55.00
Type d'arbre:	BMT
Interface de broche:	ER 25 A - u-tec
Rapport de démultiplication [i]:	1:3
Couple max [Nm]:	12
Vitesse max [1/min]:	18000
Sens de rotation:	identique
Lubrification:	EXT
Remarque:	roulements renforcés
Distance au centre [mm]:	85

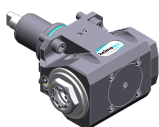
8 030 55 175



Tête de perçage et de fraisage radiale ER 25 AX UT

Notation:	180° reversible
Entraînement d'outil:	Méplat (~DIN 1809)
Taille du cylindre [mm]:	55.00
Type d'arbre:	BMT
Interface de broche:	ER 25 A - u-tec
Rapport de démultiplication [i]:	1:1
Couple max [Nm]:	50
Vitesse max [1/min]:	12000
Sens de rotation:	identique
Lubrification:	EXT
Remarque:	roulements renforcés
Distance au centre [mm]:	60

8 030 55 176



Tête de perçage et de fraisage radiale ER 25 AX UT int

Poids [kg]:	6.500
Notation:	180° reversible
Entraînement d'outil:	Méplat (~DIN 1809)
Taille du cylindre [mm]:	55.00
Type d'arbre:	BMT
Interface de broche:	ER 25 A - u-tec
Rapport de démultiplication [i]:	1:1
Couple max [Nm]:	50
Vitesse max [1/min]:	12000
Sens de rotation:	identique
Lubrification:	Int/ext
Pression max [bar]:	140
Remarque:	roulements renforcés
Distance au centre [mm]:	60

8 039 56 022

Tête de perçage et de fraisage radiale ER 32 AX UT

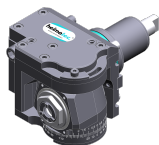
Poids [kg]:	7.000
Notation:	180° reversible
Insert pour:	Principale and sub spindle
Version:	à double tête
Entraînement d'outil:	Méplat (~DIN 1809)
Taille du cylindre [mm]:	55.00
Type d'arbre:	BMT
Interface de broche:	ER 32 A - u-tec
Rapport de démultiplication [i]:	1:1
Couple max [Nm]:	50
Vitesse max [1/min]:	6000
Sens de rotation:	identique/opposé

N° d'article

Désignation

Lubrification: EXT
Remarque: roulements renforcés
Distance au centre [mm]: 70

8 043 54 006



Tête pivotante +110°/-20° adj. ER16 AX UT

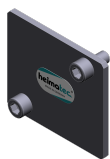
Poids [kg]: 5.940
Notation: désaxé; 180° reversible
Entraînement d'outil: Méplat (~DIN 1809)
Taille du cylindre [mm]: 55.00
Type d'arbre: BMT
Interface de broche: ER 16 A - u-tec
Rapport de démultiplication [i]: 1:1
Couple max [Nm]: 25
Vitesse max [1/min]: 6000
Sens de rotation: opposé
Lubrification: EXT
Distance au centre [mm]: 50
Décalage de l'axe [mm]: 35

8 053 54 030

Tête de perçage radiale multibroche ER 16 AXUT int

Poids [kg]: 6.880
Notation: 180° reversible
Version: 2-spindles
Entraînement d'outil: Méplat (~DIN 1809)
Taille du cylindre [mm]: 55.00
Type d'arbre: BMT
Interface de broche: ER 16 A - u-tec
Rapport de démultiplication [i]: 1:2
Couple max [Nm]: 8
Vitesse max [1/min]: 12000
Sens de rotation: identique
Lubrification: Int/ext
Pression max [bar]: 25
Distance au centre [mm]: 70

8 200 02 003



Plaque de protection

Poids [kg]: 0.361
Taille du cylindre [mm]: 55.00
Type d'arbre: BMT




8 202 00 009



Plaque de base logement longitudinal FN 12

Poids [kg]: 1.140
Notation: 180° reversible
Type d'arbre: BMT
Machine. Seit. réception: Ressort de centrage b 15
Interface de broche: Interface FN 12
Lubrification: EXT

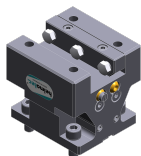
N° d'article	Désignation	
8 224 03 003	Porte-outil à tronçonner SH 32	
	Poids [kg]:	1.810
	Notation:	180° reversible
	Insert pour:	Lame de tronçonnage 32
	Version:	Serrage d'outil sur le côté du revolver
	Type d'arbre:	BMT
	Machine. Seit. réception:	Ressort de centrage b 15
	Interface de broche:	Serrage d'outil SH 32
	Lubrification:	EXT
8 224 04 002	Porte-outil combiné sq. 20	
	Poids [kg]:	3.460
	Type d'arbre:	BMT
	Machine. Seit. réception:	Ressort de centrage b 15
	Interface de broche:	Sq. 20
	Lubrification:	EXT
8 224 04 062	Porte-outil combiné sq. 20 int	
	Poids [kg]:	3.020
	Type d'arbre:	BMT
	Machine. Seit. réception:	Ressort de centrage b 15
	Interface de broche:	Sq. 20
	Lubrification:	Sq. 20
	Pression max [bar]:	Int/ext
	Remarque:	100
		Key rail
8 224 05 003	Porte-outil combiné sq. 25	
	Poids [kg]:	3.620
	Notation:	180° reversible
	Type d'arbre:	BMT
	Machine. Seit. réception:	Ressort de centrage b 15
	Interface de broche:	Sq. 25
	Lubrification:	EXT
8 224 05 005	Porte-outil combiné sq. 1"	
	Poids [kg]:	3.560
	Type d'arbre:	BMT
	Machine. Seit. réception:	Ressort de centrage b 15
	Interface de broche:	Sq. 1" (25,4mm)
	Lubrification:	EXT
8 224 05 015	Porte-outil combiné sq. 25/20	
	Poids [kg]:	3.780
	Notation:	180° reversible
	Type d'arbre:	BMT
	Machine. Seit. réception:	Ressort de centrage b 15
	Interface de broche:	Sq. 25/20
	Lubrification:	EXT
	Pression max [bar]:	80
	Remarque:	avec plaque pour sq. 20

N° d'article	Désignation	
8 240 07 024	Porte-outils pour barre d'alésage Ø 1 1/4"	
	Poids [kg]: Notation: Insert pour: Type d'arbre: Machine. Seit. réception: Interface de broche: Lubrification: Distance au centre [mm]:	5.760 180° reversible Principale and sub spindle BMT Ressort de centrage b 15 Ø 1 1/4" (31,75mm) Int/ext 70
8 240 07 069	Porte-outils pour barre d'alésage Ø 25	
	Notation: Insert pour: Type d'arbre: Machine. Seit. réception: Interface de broche: Lubrification: Distance au centre [mm]:	180° reversible Principale and sub spindle BMT Ressort de centrage b 15 Ø 25 Int/ext 70
8 240 08 002	Porte-outils pour barre d'alésage Ø 32	
	Poids [kg]: Notation: Insert pour: Type d'arbre: Machine. Seit. réception: Interface de broche: Lubrification: Distance au centre [mm]:	5.810 180° reversible Principale and sub spindle BMT Ressort de centrage b 15 Ø 32 Int/ext 70
8 240 08 009	Porte-outils pour barre d'alésage Ø 1 1/2"	
	Poids [kg]: Notation: Insert pour: Type d'arbre: Machine. Seit. réception: Interface de broche: Lubrification: Distance au centre [mm]:	5.470 180° reversible Principale and sub spindle BMT Ressort de centrage b 15 Ø 1 1/2" (38,1mm) Int/ext 70
8 240 09 009	Porte-outils pour barre d'alésage Ø 40	
	Poids [kg]: Notation: Insert pour: Type d'arbre: Machine. Seit. réception: Interface de broche: Lubrification: Pression max [bar]: Distance au centre [mm]:	5.640 180° reversible Principale and sub spindle BMT Ressort de centrage b 15 Ø 40 Int/ext 80 70

N° d'article

Désignation

8 244 05 003



Porte-outil combiné à dresser la face sq. 25

Poids [kg]: 5.340
 Notation: 180° reversible
 Insert pour: Principale and sub spindle
 Type d'arbre: BMT
 Machine. Seit. réception: Ressort de centrage b 15
 Interface de broche: Sq. 25
 Lubrification: EXT
 Pression max [bar]: 80

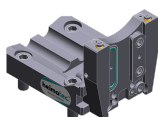
8 244 05 006



Porte-outil combiné à dresser la face sq. 1"

Poids [kg]: 5.310
 Notation: 180° reversible
 Insert pour: Principale and sub spindle
 Type d'arbre: BMT
 Machine. Seit. réception: Ressort de centrage b 15
 Interface de broche: Sq. 1" (25,4mm)
 Lubrification: EXT

8 320 03 008




Porte-outil à tronçonner à hauteur réglable SH 32 int

Poids [kg]: 1.790
 Notation: 180° reversible
 Type d'arbre: BMT
 Machine. Seit. réception: Ressort de centrage b 15
 Interface de broche: Serrage d'outil SH 32
 Lubrification: Int/ext
 Pression max [bar]: 70

8 320 09 001



Porte-outil à tronçonner à hauteur réglable 845 int

Poids [kg]: 1.730
 Notation: 180° reversible
 Type d'arbre: BMT
 Machine. Seit. réception: Ressort de centrage b 15
 Interface de broche:  System 845
 Lubrification: INT
 Pression max [bar]: 70



● succursales HEIMATEC

○ nos représentations dans le monde entier

heimatec[®]

Siège
heimatec GmbH
Outils de précision
Carl-Benz-Str. 4
77871 Renchen
Allemagne

Vous trouverez les coordonnées de nos partenaires commerciaux dans le monde entier sur
notre site internet : <https://heimatec.com/partners>

T +49 7843 9466 0
www.heimatec.com
info@heimatec.com