

**TOPSELLER -**  
nombreux autres disponibles!

porte-outils  
motorisés

**heimatec**®

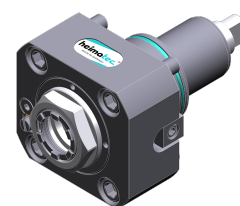
# SPINNER

## TTS 85 /-XL - BMT 65

N° d'article	Porte-outils	Rotation max [1/min]	Traduction	Réfrigérant	Pression max.	Cote centrale
--------------	--------------	----------------------	------------	-------------	---------------	---------------

### Tête de perçage et de fraisage axiale

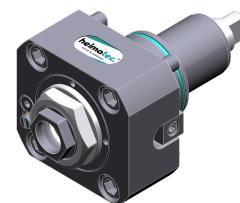
8 010 66 143	<b>ER 32 A - u-tec</b>	12.000	1:1	Int/ext	100 bar	--
8 010 66 144	<b>ER 32 A - u-tec</b>	12.000	1:1	Int/ext	25 bar	--
8 010 66 145	<b>ER 32 A - u-tec</b>	12.000	1:1	EXT	140 bar	--



8 010 66 143

### Tête de perçage et de fraisage radiale

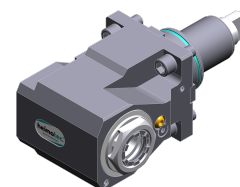
8 030 66 269	<b>ER 32 A - u-tec</b>	10.000	1:1	EXT	--	<b>100 mm</b>
8 030 66 270	<b>ER 32 A - u-tec</b>	10.000	1:1	Int/ext	140 bar	<b>100 mm</b>
8 030 66 176	<b>ER 32 A - u-tec</b>	6.000	1:1	EXT	--	<b>150 mm</b>



8 010 66 144

### Tête de perçage et de fraisage radiale à double broche

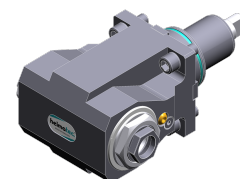
8 039 66 021	<b>ER 32 A - u-tec</b>	10.000	1:1	EXT	--	<b>100 mm</b>
--------------	------------------------	--------	-----	-----	----	---------------



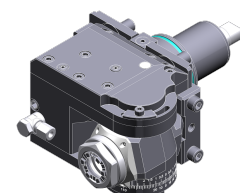
8 030 66 269

### Tête pivotante, désaxée

8 043 65 000	<b>ER 25 A - u-tec</b>	6.000	1:1	EXT	--	<b>69 mm</b>
8 043 65 004	<b>ER 25 A - u-tec</b>	6.000	1:1	Int/ext	140 bar	<b>69 mm</b>



8 039 66 021



8 043 65 000

**TOPSELLER -**  
nombreux autres disponibles!

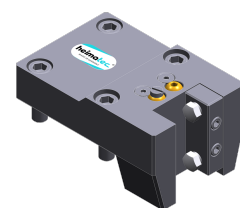
outils statiques

heimatec®

# SPINNER

## TTS 85 /-XL - BMT 65

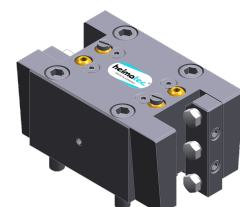
N° d'article	Porte-outils	Réfrigérant	Pression max.	Cote centrale
<b>Porte-outil combiné</b>				
8 224 15 005	<b>Sq. 25</b>	EXT	80 bar	--
8 224 15 006	<b>Sq. 25</b>	EXT	80 bar	--
8 224 15 052	<b>Sq. 25</b>	Int/ext	100 bar	--
8 224 15 053	<b>Sq. 25</b>	Int/ext	100 bar	--
<b>Porte-outils pour barre d'alésage</b>				
8 240 17 050	<b>Ø 25</b>	Int/ext	80 bar	<b>100 mm</b>
8 240 18 049	<b>Ø 32</b>	Int/ext	80 bar	<b>100 mm</b>
8 240 19 043	<b>Ø 40</b>	Int/ext	80 bar	<b>100 mm</b>
8 240 19 051	<b>Ø 50</b>	Int/ext	80 bar	<b>100 mm</b>
<b>Double porte-outil</b>				
8 251 15 003	<b>Sq. 25</b>	EXT	80 bar	--
8 251 15 046	<b>Sq. 25</b>	Int/ext	100 bar	--
<b>Porte-foret à usage multiple</b>				
8 253 18 023	<b>Ø 32</b>	Int/ext	140 bar	--
<b>Porte-foret à usage multiple, double</b>				
8 259 18 000	<b>Ø 32</b>	Int/ext	140 bar	--
<b>Porte-outil à tronçonner, hauteur réglable</b>				
8 320 13 005	<b>Serrage d'outil SH 32</b>	Int/ext	70 bar	--



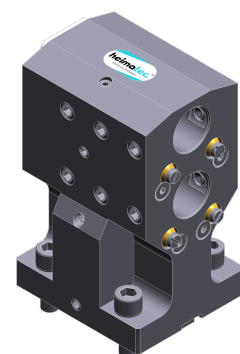
8 224 15 005



8 240 17 050



8 251 15 003



8 253 18 023