

Hyundai-WIA
HD 3100 SY



Hightech von heimatec - Werkzeuge und Systeme für die produktive Dreh- und Fräsbearbeitung

heimatec gehört zu den internationalen Technologie- und Qualitätsführern von Präzisionswerkzeugen und ist auf die Entwicklung und Herstellung von hochpräzisen festen und angetriebenen Werkzeugen für alle CNC-Drehmaschinen, CNC-Dreh-Fräszentren und CNC-Bearbeitungszentren spezialisiert.

Die Produktpalette* reicht von statischen BMT- und VDI-Werkzeughaltern über angetriebene Werkzeuge bis hin zu hochkomplexen kundenbezogenen Individuallösungen. heimatec, mit Hauptsitz in Renchen, besitzt eine Tochtergesellschaft in Asien und Indien sowie zahlreiche Repräsentanzen und Handelspartner über den ganzen Globus verteilt.

*UNSERE PRODUKTE

Feste Werkzeughalter

Angetriebene Werkzeugeinheiten

Präzisionswerkzeuge

Werkzeuge für Dreh- und Bearbeitungszentren

Werkzeuge für Langdrehautomaten

Werkzeugwechsel- und Schnellwechselsysteme

Werkzeugsysteme für die Verzahnungsherstellung

Digitales Werkzeugmanagement

Das Katalog-Werk einschließlich aller seiner Teile ist urheberrechtlich geschützt. Jede Verwertung außerhalb der engen Grenzen des Urheberrechtsgesetzes ist ohne Zustimmung der Rechteinhaber unzulässig und strafbar. Das gilt insbesondere für Vervielfältigungen, Übersetzungen, Mikroverfilmungen und die Einspeicherung und Verarbeitung in elektronischen Systemen.

heimatec GmbH behält sich Änderungen technischer Art jederzeit ohne Vorankündigung vor. Dies gilt insbesondere bei Anpassungen an neue oder geänderte internationale Normen oder bei Weiterentwicklungen unserer Produkte oder Herstellungsprozesse.

Die aktuelle Version unserer Allgemeinen Geschäftsbedingungen (AGB) finden Sie auf unserer Webseite.

Artikel-Nr. Bezeichnung

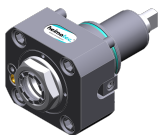
8 010 66 143



Axial-Bohr- und Fräskopf ER 32 AX UT IK

Zusatzbezeichnung: 180° umsetzbar
 Werkzeugantrieb: Zweiflach (~DIN 1809)
 Schaftgröße [mm]: 65.00
 Schafttyp: BMT
 Werkzeugaufnahme: ER 32 A - u-tec
 Übersetzung [i]: 1:1
 Drehmoment max [Nm]: 70
 Drehzahl max [1/min]: 12000
 Drehrichtung: gleich
 Kühlmittel: IK/EK
 Druck max [bar]: 100
 Hinweis: Trockenlauf möglich

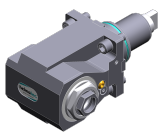
8 010 66 145



Axial-Bohr- und Fräskopf ER 32 AX UT

Zusatzbezeichnung: 180° umsetzbar
 Werkzeugantrieb: Zweiflach (~DIN 1809)
 Schaftgröße [mm]: 65.00
 Schafttyp: BMT
 Werkzeugaufnahme: ER 32 A - u-tec
 Übersetzung [i]: 1:1
 Drehmoment max [Nm]: 70
 Drehzahl max [1/min]: 12000
 Drehrichtung: gleich
 Kühlmittel: EK
 Druck max [bar]: 140

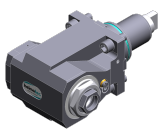
8 030 66 260



Winkel-Bohr- und Fräskopf ER 32 AS UT

Gewicht [kg]: 9.260
 Zusatzbezeichnung: 180° umsetzbar
 Werkzeugantrieb: Zweiflach (~DIN 1809)
 Schaftgröße [mm]: 65.00
 Schafttyp: BMT
 Werkzeugaufnahme: ER 32 A - u-tec
 Übersetzung [i]: 1:1
 Drehmoment max [Nm]: 70
 Drehzahl max [1/min]: 10000
 Drehrichtung: gleich
 Kühlmittel: EK
 Mittenmaß [mm]: 100

8 030 66 261



Winkel-Bohr- und Fräskopf ER 32 AS UT IK

Gewicht [kg]: 9.440
 Zusatzbezeichnung: 180° umsetzbar
 Werkzeugantrieb: Zweiflach (~DIN 1809)
 Schaftgröße [mm]: 65.00
 Schafttyp: BMT
 Werkzeugaufnahme: ER 32 A - u-tec
 Übersetzung [i]: 1:1
 Drehmoment max [Nm]: 70
 Drehzahl max [1/min]: 10000
 Drehrichtung: gleich
 Kühlmittel: IK/EK
 Druck max [bar]: 140
 Mittenmaß [mm]: 100

Artikel-Nr.	Bezeichnung
-------------	-------------

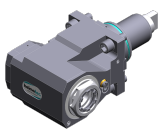
8 030 66 269



Winkel-Bohr- und Fräskopf ER 32 AX UT

Zusatzbezeichnung: 180° umsetzbar
 Werkzeugantrieb: Zweiflach (~DIN 1809)
 Schaftgröße [mm]: 65.00
 Schafttyp: BMT
 Werkzeugaufnahme: ER 32 A - u-tec
 Übersetzung [i]: 1:1
 Drehmoment max [Nm]: 70
 Drehzahl max [1/min]: 10000
 Drehrichtung: gleich
 Kühlmittel: EK
 Mittenmaß [mm]: 100

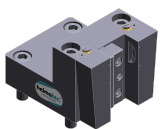
8 030 66 270



Winkel-Bohr- und Fräskopf ER 32 AX UT IK

Gewicht [kg]: 9.980
 Zusatzbezeichnung: 180° umsetzbar
 Werkzeugantrieb: Zweiflach (~DIN 1809)
 Schaftgröße [mm]: 65.00
 Schafttyp: BMT
 Werkzeugaufnahme: ER 32 A - u-tec
 Übersetzung [i]: 1:1
 Drehmoment max [Nm]: 70
 Drehzahl max [1/min]: 10000
 Drehrichtung: gleich
 Kühlmittel: IK/EK
 Druck max [bar]: 140
 Mittenmaß [mm]: 100

8 224 14 027



Kombi-Drehstahlhalter Vkt. 20 IK

Gewicht [kg]: 4.600
 Zusatzbezeichnung: 180° umsetzbar
 Schafttyp: BMT
 Masch. Seit. Aufnahme: Zentrierfeder b 18
 Werkzeugaufnahme: Vkt. 20
 Vkt. 20
 Kühlmittel: IK/EK
 Druck max [bar]: 100
 Hinweis: Keilleiste

8 224 15 006



Kombi-Drehstahlhalter Vkt. 25



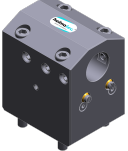
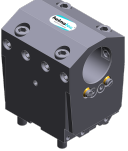

Gewicht [kg]: 4.590
 Zusatzbezeichnung: 180° umsetzbar
 Masch. Seit. Aufnahme: Zentrierfeder b 18
 Werkzeugaufnahme: Vkt. 25
 Vkt. 25
 Kühlmittel: EK
 Druck max [bar]: 80

8 224 15 053



Kombi-Drehstahlhalter Vkt. 25 IK

Gewicht [kg]: 4.690
 Zusatzbezeichnung: 180° umsetzbar
 Schafttyp: BMT
 Masch. Seit. Aufnahme: Zentrierfeder b 18
 Werkzeugaufnahme: Vkt. 25
 Vkt. 25
 Kühlmittel: IK/EK

Artikel-Nr.	Bezeichnung	
	Druck max [bar]: Hinweis:	100 Keilleiste
8 240 18 049	Bohrstangenhalter Ø 32	
	Gewicht [kg]: Zusatzbezeichnung: Einsatz für: Schafttyp: Masch. Seit. Aufnahme: Werkzeugaufnahme: Kühlmittel: Druck max [bar]: Mittenmaß [mm]:	10.480 180° umsetzbar Haupt- und Gegenspindel BMT Zentrierfeder b 18 Ø 32 IK/EK 80 100
8 240 18 091	Bohrstangenhalter Ø 1 1/2"	
	Gewicht [kg]: Zusatzbezeichnung: Schafttyp: Masch. Seit. Aufnahme: Werkzeugaufnahme: Kühlmittel: Mittenmaß [mm]:	10.110 180° umsetzbar BMT Zentrierfeder b 18 Ø 1 1/2" (38,1mm) IK/EK 100
8 240 19 043	Bohrstangenhalter Ø 40	
	Gewicht [kg]: Zusatzbezeichnung: Einsatz für: Schafttyp: Masch. Seit. Aufnahme: Werkzeugaufnahme: Kühlmittel: Druck max [bar]: Mittenmaß [mm]:	10.050 180° umsetzbar Haupt- und Gegenspindel BMT Zentrierfeder b 18 Ø 40 IK/EK 80 100
8 240 19 051	Bohrstangenhalter Ø 50	
	Gewicht [kg]: Zusatzbezeichnung: Einsatz für: Schafttyp: Masch. Seit. Aufnahme: Werkzeugaufnahme: Kühlmittel: Druck max [bar]: Mittenmaß [mm]:	9.340 180° umsetzbar Haupt- und Gegenspindel BMT Zentrierfeder b 18 Ø 50 IK/EK 80 100
8 244 15 005	Kombi-Plandrehhalter Vkt. 25	
	Gewicht [kg]: Schafttyp: Masch. Seit. Aufnahme: Werkzeugaufnahme: Kühlmittel: Druck max [bar]:	6.510 BMT Zentriernut b 18 Vkt. 25 EK 80

Artikel-Nr.	Bezeichnung	
8 251 15 003	Kombi-Doppel-Drehstahlhalter Vkt. 25 Zusatzbezeichnung: Schafttyp: Masch. Seit. Aufnahme: Werkzeugaufnahme:	180° umsetzbar
		BMT Zentrierfeder b 18 Vkt. 25 Vkt. 25 Vkt. 25 Vkt. 25 EK 80
8 251 15 046	Kombi-Doppel-Drehstahlhalter Vkt. 25 IK Gewicht [kg]: Zusatzbezeichnung: Schafttyp: Masch. Seit. Aufnahme: Werkzeugaufnahme:	6.520 180° umsetzbar BMT Zentrierfeder b 18 Vkt. 25 Vkt. 25 Vkt. 25 Vkt. 25 IK/EK 100 Keilleiste
		Kühlmittel: Druck max [bar]: Hinweis:
8 259 12 007	Mehrfach-Drehstahlhalter Vkt. 25/1" Gewicht [kg]: Einsatz für: Ausführung: Schafttyp: Masch. Seit. Aufnahme: Werkzeugaufnahme:	8.790 Haupt- und Gegenspindel Y-versetzt BMT Zentrierfeder b 18 Vkt. 25/1" (25,4mm) Vkt. 25/1" (25,4mm) Vkt. 25/1" (25,4mm) Vkt. 25/1" (25,4mm) EK
		Kühlmittel:

heimatec.u-tec®

heimatec.de

Produkte / Werkzeugwechselsysteme /
Wechselsystem u-tec®



Ausführungen siehe Katalog



heimatec.easy-quick

heimatec.de

Produkte / Werkzeugwechselsysteme /
Schnellwechselsystem easy-quick HT



Ausführungen siehe Katalog



heimatec.Capto™

heimatec.de

Produkte / Werkzeugwechselsysteme /
Schnellwechselsystem heimatec.Capto™



Ausführungen siehe Katalog



heimatec.accessories

heimatec.de

Produkte / Zubehör



Ausführungen siehe Katalog





● heimatec-Niederlassungen

○ unsere weltweiten Vertretungen

heimatec[®]

heimatec GmbH
Präzisionswerkzeuge
Carl-Benz-Str. 4
77871 Renchen
Deutschland

T +49 7843 9466 0
www.heimatec.de
info@heimatec.de

Die Kontaktdaten unserer weltweiten Handelspartner finden Sie auf unserer Internetseite:
<https://heimatec.com/handelspartner>