

Hyundai-WIA
HD 3100 SY



Technologie de pointe HEIMATEC - Outils et systèmes pour l'usinage productif en tournage et fraisage

HEIMATEC fait partie des leaders internationaux en technologie et qualité des outils de précision et est spécialisé dans le développement et la fabrication d'outils fixes et porte-outils motorisés de haute précision pour les tours CNC, les centres de tournage-fraisage CNC et les centres d'usinage CNC.

La gamme de produits* s'étend des porte-outils BMT et VDI statiques aux outils motorisés, en passant par des solutions individuelles hautement complexes adaptées aux besoins des clients. HEIMATEC, dont le siège est à RENCHEN, possède une filiale en Asie et Inde ainsi que de nombreuses représentations et partenaires commerciaux répartis dans le monde entier.

*NOS PRODUITS

Porte-outils fixes

Unités d'outils motorisés

Outils de précision

Outils pour centres de tournage et d'usinage

Outils pour automates de décolletage

Systèmes de changement d'outils et systèmes de changement rapide

Systèmes d'outils pour la fabrication de dentures

Gestion numérique des outils

L'œuvre du catalogue, y compris toutes ses parties, est protégée par le droit d'auteur. Toute exploitation en dehors des limites étroites de la loi sur le droit d'auteur est interdite sans l'accord des titulaires des droits et est passible de sanctions. Cela s'applique notamment aux reproductions, traductions, microfilmages et à l'enregistrement et au traitement au moyen de systèmes électroniques.

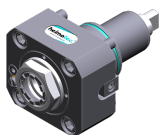
HEIMATEC GmbH se réserve le droit d'apporter des modifications techniques à tout moment et sans préavis. Cela s'applique notamment aux adaptations de nouvelles normes internationales aux modifications, aux développements de nos produits et aux différents processus de fabrication.

La version actuelle de nos conditions générales de vente (CGV) est disponible sur notre site web.

N° d'article

Désignation

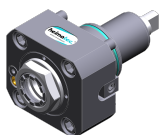
8 010 66 143



Tête de perçage et de fraisage axiale ER 32 AX UT int

Notation:	180° reversible
Entraînement d'outil:	Méplat (~DIN 1809)
Taille du cylindre [mm]:	65.00
Type d'arbre:	BMT
Interface de broche:	ER 32 A - u-tec
Rapport de démultiplication [i]:	1:1
Couple max [Nm]:	70
Vitesse max [1/min]:	12000
Sens de rotation:	identique
Lubrification:	Int/ext
Pression max [bar]:	100
Remarque:	L'utilisation sans arrosage est possible

8 010 66 145



Tête de perçage et de fraisage axiale ER 32 AX UT

Notation:	180° reversible
Entraînement d'outil:	Méplat (~DIN 1809)
Taille du cylindre [mm]:	65.00
Type d'arbre:	BMT
Interface de broche:	ER 32 A - u-tec
Rapport de démultiplication [i]:	1:1
Couple max [Nm]:	70
Vitesse max [1/min]:	12000
Sens de rotation:	identique
Lubrification:	EXT
Pression max [bar]:	140

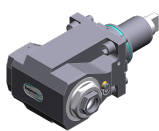
8 030 66 260



Tête de perçage et de fraisage radiale ER 32 AS UT

Poids [kg]:	9.260
Notation:	180° reversible
Entraînement d'outil:	Méplat (~DIN 1809)
Taille du cylindre [mm]:	65.00
Type d'arbre:	BMT
Interface de broche:	ER 32 A - u-tec
Rapport de démultiplication [i]:	1:1
Couple max [Nm]:	70
Vitesse max [1/min]:	10000
Sens de rotation:	identique
Lubrification:	EXT
Distance au centre [mm]:	100

8 030 66 261



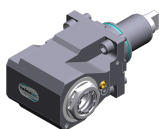
Tête de perçage et de fraisage radiale ER 32 AS UT int

Poids [kg]:	9.440
Notation:	180° reversible
Entraînement d'outil:	Méplat (~DIN 1809)
Taille du cylindre [mm]:	65.00
Type d'arbre:	BMT
Interface de broche:	ER 32 A - u-tec
Rapport de démultiplication [i]:	1:1
Couple max [Nm]:	70
Vitesse max [1/min]:	10000
Sens de rotation:	identique
Lubrification:	Int/ext
Pression max [bar]:	140
Distance au centre [mm]:	100

N° d'article

Désignation

8 030 66 269



Tête de perçage et de fraisage radiale ER 32 AX UT

Notation:	180° reversible
Entraînement d'outil:	Méplat (~DIN 1809)
Taille du cylindre [mm]:	65.00
Type d'arbre:	BMT
Interface de broche:	ER 32 A - u-tec
Rapport de démultiplication [i]:	1:1
Couple max [Nm]:	70
Vitesse max [1/min]:	10000
Sens de rotation:	identique
Lubrification:	EXT
Distance au centre [mm]:	100

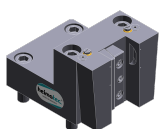
8 030 66 270



Tête de perçage et de fraisage radiale ER 32 AX UT int

Poids [kg]:	9.980
Notation:	180° reversible
Entraînement d'outil:	Méplat (~DIN 1809)
Taille du cylindre [mm]:	65.00
Type d'arbre:	BMT
Interface de broche:	ER 32 A - u-tec
Rapport de démultiplication [i]:	1:1
Couple max [Nm]:	70
Vitesse max [1/min]:	10000
Sens de rotation:	identique
Lubrification:	Int/ext
Pression max [bar]:	140
Distance au centre [mm]:	100

8 224 14 027



Porte-outil combiné sq. 20 int

Poids [kg]:	4.600
Notation:	180° reversible
Type d'arbre:	BMT
Machine. Seit. réception:	Ressort de centrage b 18
Interface de broche:	Sq. 20
	Sq. 20
Lubrification:	Int/ext
Pression max [bar]:	100
Remarque:	Key rail

8 224 15 006



Porte-outil combiné sq. 25



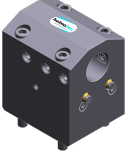
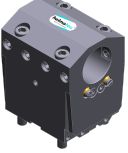

Poids [kg]:	4.590
Notation:	180° reversible
Machine. Seit. réception:	Ressort de centrage b 18
Interface de broche:	Sq. 25
	Sq. 25
Lubrification:	EXT
Pression max [bar]:	80

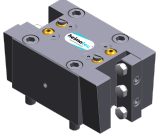
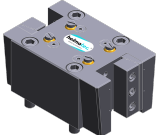
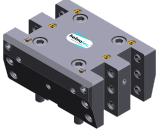
8 224 15 053



Porte-outil combiné sq. 25 int

Poids [kg]:	4.690
Notation:	180° reversible
Type d'arbre:	BMT
Machine. Seit. réception:	Ressort de centrage b 18
Interface de broche:	Sq. 25
	Sq. 25
Lubrification:	Int/ext

N° d'article	Désignation	
	Pression max [bar]:	100
	Remarque:	Key rail
8 240 18 049	Porte-outils pour barre d'alésage Ø 32	
	Poids [kg]:	10.480
	Notation:	180° reversible
	Insert pour:	Principale and sub spindle
	Type d'arbre:	BMT
	Machine. Seit. réception:	Ressort de centrage b 18
	Interface de broche:	Ø 32
	Lubrification:	Int/ext
	Pression max [bar]:	80
	Distance au centre [mm]:	100
8 240 18 091	Porte-outils pour barre d'alésage Ø 1 1/2"	
	Poids [kg]:	10.110
	Notation:	180° reversible
	Type d'arbre:	BMT
	Machine. Seit. réception:	Ressort de centrage b 18
	Interface de broche:	Ø 1 1/2" (38,1mm)
	Lubrification:	Int/ext
	Distance au centre [mm]:	100
8 240 19 043	Porte-outils pour barre d'alésage Ø 40	
	Poids [kg]:	10.050
	Notation:	180° reversible
	Insert pour:	Principale and sub spindle
	Type d'arbre:	BMT
	Machine. Seit. réception:	Ressort de centrage b 18
	Interface de broche:	Ø 40
	Lubrification:	Int/ext
	Pression max [bar]:	80
	Distance au centre [mm]:	100
8 240 19 051	Porte-outils pour barre d'alésage Ø 50	
	Poids [kg]:	9.340
	Notation:	180° reversible
	Insert pour:	Principale and sub spindle
	Type d'arbre:	BMT
	Machine. Seit. réception:	Ressort de centrage b 18
	Interface de broche:	Ø 50
	Lubrification:	Int/ext
	Pression max [bar]:	80
	Distance au centre [mm]:	100
8 244 15 005	Porte-outil combiné à dresser la face sq. 25	
	Poids [kg]:	6.510
	Type d'arbre:	BMT
	Machine. Seit. réception:	Centering key slot b 18
	Interface de broche:	Sq. 25
	Lubrification:	EXT
	Pression max [bar]:	80

N° d'article	Désignation	
8 251 15 003	Double porte-outil combiné sq. 25	
	Notation: Type d'arbre: Machine. Seit. réception: Interface de broche:	180° reversible BMT Ressort de centrage b 18 Sq. 25 Sq. 25 Sq. 25 Sq. 25 EXT 80
	Lubrification: Pression max [bar]:	
8 251 15 046	Double porte-outil combiné sq. 25 int	
	Poids [kg]: Notation: Type d'arbre: Machine. Seit. réception: Interface de broche:	6.520 180° reversible BMT Ressort de centrage b 18 Sq. 25 Sq. 25 Sq. 25 Sq. 25 Int/ext 100 Key rail
	Lubrification: Pression max [bar]: Remarque:	
8 259 12 007	Porte-outil à usage multiple sq. 25/1"	
	Poids [kg]: Insert pour: Version: Type d'arbre: Machine. Seit. réception: Interface de broche:	8.790 Principale and sub spindle Y-axes offset BMT Ressort de centrage b 18 Sq. 25/1" (25,4mm) Sq. 25/1" (25,4mm) Sq. 25/1" (25,4mm) Sq. 25/1" (25,4mm) EXT
	Lubrification:	

heimatec.u-tec®

heimatec.com

Produits / Systèmes de changement d'outils /
Système de changement u-tec®



versions voir catalogue



heimatec.easy-quick

heimatec.com

Produits / Systèmes de changement d'outils /
Système de changement rapide easy-quick HT



versions voir catalogue



heimatec.Capto™

heimatec.com

Produits / Systèmes de changement d'outils /
Système de changement rapide heimatec.Capto™



versions voir catalogue



heimatec.accessories

heimatec.com

Produits / Accessoires



versions voir catalogue





● succursales HEIMATEC

○ nos représentations dans le monde entier

heimatec[®]

Siège
heimatec GmbH
Outils de précision
Carl-Benz-Str. 4
77871 Renchen
Allemagne

T +49 7843 9466 0
www.heimatec.com
info@heimatec.com

Vous trouverez les coordonnées de nos partenaires commerciaux dans le monde entier sur
notre site internet : <https://heimatec.com/partners>