

**TOPSELLER -**  
viele weitere Werkzeuge verfügbar!

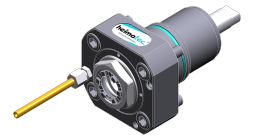
Angetriebene  
Werkzeuge

heimatec®

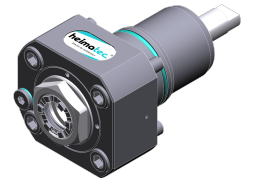
# CMZ TX 66 Y3

Artikel-Nr.	Werkzeugaufnahme	Drehzahl max [1/min]	Übersetzung	Kühlmittel	Druck max.	Mittenmaß
<b>Axial-Bohr- und Fräskopf</b>						
8 010 55 127	<b>ER 25 A - u-tec</b>	12.000	1:1	EK	--	--
8 010 55 128	<b>ER 25 A - u-tec</b>	15.000	1:1	IK/EK	100 bar	--
8 010 56 162	<b>ER 32 A - u-tec</b>	12.000	1:1	EK	--	--
8 010 56 163	<b>ER 32 A - u-tec</b>	15.000	1:1	IK/EK	100 bar	--
<b>Winkel-Bohr- und Fräskopf</b>						
8 030 55 266	<b>ER 25 A - u-tec</b>	6.000	1:1	EK	--	<b>65 mm</b>
8 030 55 265	<b>ER 32 A - u-tec</b>	6.000	1:1	IK/EK	140 bar	<b>65 mm</b>
8 030 56 281	<b>ER 32 A - u-tec</b>	6.000	1:1	EK	--	<b>65 mm</b>
8 030 56 282	<b>ER 32 A - u-tec</b>	6.000	1:1	IK/EK	140 bar	<b>65 mm</b>
8 030 56 283	<b>ER 32 A - u-tec</b>	12.000	1:1	EK	--	<b>65 mm</b>
8 030 56 284	<b>ER 32 A - u-tec</b>	12.000	1:1	IK/EK	140 bar	<b>65 mm</b>
<b>Winkel-Bohr- und Fräskopf, doppelspindlig</b>						
8 039 55 241	<b>ER 25 A - u-tec</b>	12.000	1:1	EK	--	<b>65 mm</b>
8 039 56 069	<b>ER 32 A - u-tec</b>	12.000	1:1	EK	--	<b>65 mm</b>
<b>Schwenkkopf, achsversetzt</b>						
8 043 54 000	<b>ER 16 A - u-tec</b>	6.000	1:1	EK	--	<b>69 mm</b>
8 043 54 001	<b>ER 16 A - u-tec</b>	6.000	1:1	IK/EK	140 bar	<b>69 mm</b>

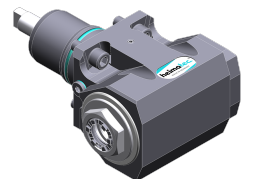
Abbildungen ähnlich.



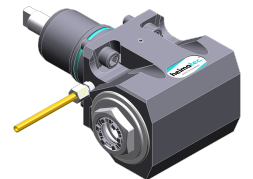
8 010 55 127



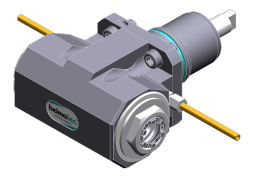
8 010 55 128



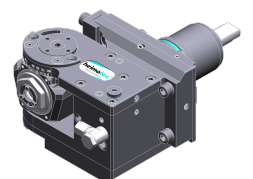
8 030 55 266



8 030 55 266



8 039 55 241



8 043 54 000

**TOPSELLER -**  
viele weitere Werkzeuge verfügbar!

Statische  
Werkzeuge

heimatec®

# CMZ TX 66 Y3

Artikel-Nr.	Werkzeugaufnahme	Kühlmittel	Druck max.	Mittenmaß
<b>Abstechhalter</b>				
8 224 13 007	Spannschaft SH 32	EK	--	--
<b>Kombi-Drehstahlhalter</b>				
8 224 14 016	Vkt. 20	IK/EK	100 bar	--
8 224 15 002	Vkt. 25	EK	--	--
8 224 15 062	Vkt. 25	IK/EK	100 bar	--
<b>Bohrstangenhalter</b>				
8 240 17 005	Ø 25	IK/EK	--	75 mm
8 240 18 010	Ø 32	IK/EK	140 bar	75 mm
<b>Doppel-Drehstahlhalter</b>				
8 251 11 003	Vkt. 20	EK	--	--
8 251 14 100	Vkt. 20	IK/EK	100 bar	--
8 251 12 006	Vkt. 25	EK	--	--
8 251 15 048	Vkt. 25	IK/EK	100 bar	--
<b>Kombi-Mehrfachdrehhalter</b>				
8 251 14 006	Vkt. 20	EK	--	--
8 251 14 074	Vkt. 20	IK/EK	100 bar	--
<b>Abstechhalter, höhenverstellbar</b>				
8 320 12 010	Spannschaft SH 26	IK/EK	70 bar	--
8 320 13 002	Spannschaft SH 32	IK/EK	70 bar	--

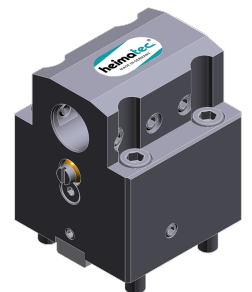
Abbildungen ähnlich.



8 224 13 007



8 224 14 016



8 240 17 005



8 251 11 003