

TOPSELLER -
viele weitere Werkzeuge verfügbar!

Angetriebene
Werkzeuge

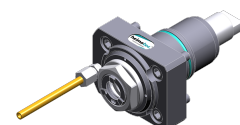
heimatec®

Nakamura

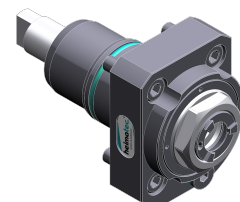
NTY 3 - 100

| Artikel-Nr. | Werkzeugaufnahme | Drehzahl max [1/min] | Kühlmittel | Druck max. | Mittenmaß |
|--|------------------------|-------------------------|------------|------------|--------------|
| Axial-Bohr- und Fräskopf | | | | | |
| 8 010 44 091 | ER 20 A - u-tec | 12.000 | EK | -- | -- |
| 8 010 44 092 | ER 20 A - u-tec | 12.000 | IK/EK | 25 bar | -- |
| 8 010 44 093 | ER 20 A - u-tec | 12.000 | IK/EK | 100 bar | -- |
| 8 010 45 208 | ER 25 A - u-tec | 12.000 | EK | -- | -- |
| 8 010 45 209 | ER 25 A - u-tec | 12.000 | IK/EK | 25 bar | -- |
| 8 010 45 210 | ER 25 A - u-tec | 15.000 | IK/EK | 100 bar | -- |
| Winkel-Bohr- und Fräskopf | | | | | |
| 8 030 44 225 | ER 20 A - u-tec | 12.000 | EK | -- | 60 mm |
| 8 030 44 226 | ER 20 A - u-tec | 12.000 | IK/EK | 140 bar | 60 mm |
| 8 030 45 574 | ER 25 A - u-tec | 12.000 | EK | -- | 60 mm |
| 8 030 45 575 | ER 25 A - u-tec | 12.000 | IK/EK | 140 bar | 60 mm |
| Winkel-Bohr- und Fräskopf, doppelspindlig | | | | | |
| 8 039 44 075 | ER 20 A - u-tec | 8.000 | EK | -- | 60 mm |
| 8 039 45 051 | ER 25 | 8.000 | EK | -- | 60 mm |
| Schwenkkopf | | | | | |
| 8 040 44 110 | ER 16 A - u-tec | 12.000 | EK | -- | 58 mm |
| 8 040 44 111 | ER 16 A - u-tec | 12.000 | IK/EK | 140 bar | 58 mm |
| Schwenkkopf, achsversetzt | | | | | |
| 8 043 44 001 | ER 16 | 6.000 | EK | -- | 25 mm |
| 8 043 44 051 | ER 16 A - u-tec | 12.000 | EK | -- | 25 mm |
| 8 043 44 052 | ER 16 A - u-tec | 12.000 | IK/EK | 140 bar | 25 mm |

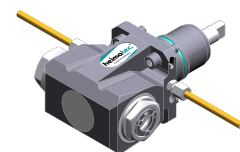
Abbildungen ähnlich.



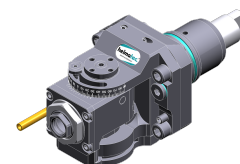
8 010 44 091



8 010 44 092



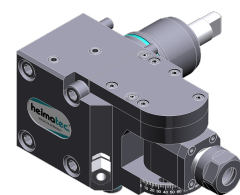
8 039 44 075



8 040 44 110



8 040 44 111



8 043 44 001

TOPSELLER -
viele weitere Werkzeuge verfügbar!

Statische
Werkzeuge

heimatec®

Nakamura

NTY 3 - 100

| Artikel-Nr. | Werkzeugaufnahme | Kühlmittel | Druck max. | Mittenmaß |
|--|-------------------|------------|------------|--------------|
| Abstechhalter | | | | |
| 8 224 12 009 | Spannschaft SH 26 | EK | -- | -- |
| 8 224 13 006 | Spannschaft SH 32 | EK | -- | -- |
| 8 224 11 013 | Vkt. 20 | EK | -- | -- |
| Drehstahlhalter | | | | |
| 8 224 14 007 | Vkt. 20 | EK | -- | -- |
| 8 224 14 024 | Vkt. 20 | IK/EK | 100 bar | -- |
| Bohrstangenhalter | | | | |
| 8 240 16 007 | Ø 20 | IK/EK | -- | 75 mm |
| 8 240 17 020 | Ø 25 | IK/EK | -- | 75 mm |
| 8 240 17 086 | Ø 25 | IK/EK | -- | 75 mm |
| 8 240 18 027 | Ø 32 | IK/EK | -- | 60 mm |
| 8 240 18 025 | Ø 32 | IK/EK | -- | 75 mm |
| 8 240 18 076 | Ø 32 | IK/EK | -- | 75 mm |
| Plandrehhalter | | | | |
| 8 244 11 003 | Vkt. 20 | EK | -- | -- |
| Doppel-Drehstahlhalter | | | | |
| 8 251 11 004 | Vkt. 20 | EK | -- | -- |
| Mehrfach-Bohrstangenhalter | | | | |
| 8 253 17 020 | Ø 25 | IK/EK | -- | 75 mm |
| Abstechhalter, höhenverstellbar | | | | |
| 8 320 13 003 | Spannschaft SH 32 | IK/EK | 70 bar | -- |

Abbildungen ähnlich.



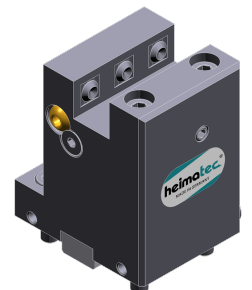
8 224 12 009



8 224 14 007



8 240 16 007



8 244 11 003