

Realmeca
RT 5 SP



Hightech von heimatec - Werkzeuge und Systeme für die produktive Dreh- und Fräsbearbeitung

heimatec gehört zu den internationalen Technologie- und Qualitätsführern von Präzisionswerkzeugen und ist auf die Entwicklung und Herstellung von hochpräzisen festen und angetriebenen Werkzeugen für alle CNC-Drehmaschinen, CNC-Dreh-Fräszentren und CNC-Bearbeitungszentren spezialisiert.

Die Produktpalette* reicht von statischen BMT- und VDI-Werkzeughaltern über angetriebene Werkzeuge bis hin zu hochkomplexen kundenbezogenen Individuallösungen. heimatec, mit Hauptsitz in Renchen, besitzt eine Tochtergesellschaft in Asien und Indien sowie zahlreiche Repräsentanzen und Handelspartner über den ganzen Globus verteilt.

*UNSERE PRODUKTE

Feste Werkzeughalter

Angetriebene Werkzeugeinheiten

Präzisionswerkzeuge

Werkzeuge für Dreh- und Bearbeitungszentren

Werkzeuge für Langdrehautomaten

Werkzeugwechsel- und Schnellwechselsysteme

Werkzeugsysteme für die Verzahnungsherstellung

Digitales Werkzeugmanagement

Das Katalog-Werk einschließlich aller seiner Teile ist urheberrechtlich geschützt. Jede Verwertung außerhalb der engen Grenzen des Urheberrechtsgesetzes ist ohne Zustimmung der Rechteinhaber unzulässig und strafbar. Das gilt insbesondere für Vervielfältigungen, Übersetzungen, Mikroverfilmungen und die Einspeicherung und Verarbeitung in elektronischen Systemen.

heimatec GmbH behält sich Änderungen technischer Art jederzeit ohne Vorankündigung vor. Dies gilt insbesondere bei Anpassungen an neue oder geänderte internationale Normen oder bei Weiterentwicklungen unserer Produkte oder Herstellungsprozesse.

Die aktuelle Version unserer Allgemeinen Geschäftsbedingungen (AGB) finden Sie auf unserer Webseite.

Artikel-Nr. Bezeichnung

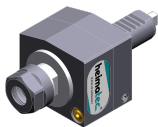
8 010 14 003



Axial-Bohr- und Fräskopf ER 20

Gewicht [kg]: 0.940
 Werkzeugantrieb: Zweiflach (~DIN 1809)
 Schaftgröße [mm]: 20.00
 Schafttyp: VDI
 Werkzeugaufnahme: ER 20
 Übersetzung [i]: 1:1
 Drehmoment max [Nm]: 10
 Drehzahl max [1/min]: 6000
 Drehrichtung: gleich
 Kühlmittel: EK

8 010 14 004



Axial-Bohr- und Fräskopf ER 16

Gewicht [kg]: 0.940
 Werkzeugantrieb: Zweiflach (~DIN 1809)
 Schaftgröße [mm]: 20.00
 Schafttyp: VDI
 Werkzeugaufnahme: ER 16
 Übersetzung [i]: 1:1
 Drehmoment max [Nm]: 10
 Drehzahl max [1/min]: 6000
 Drehrichtung: gleich
 Kühlmittel: EK

8 010 15 005



Axial-Bohr- und Fräskopf HT 3

Gewicht [kg]: 0.920
 Werkzeugantrieb: Zweiflach (~DIN 1809)
 Schaftgröße [mm]: 20.00
 Schafttyp: VDI
 Werkzeugaufnahme: HT 3
 Übersetzung [i]: 1:1
 Drehmoment max [Nm]: 10
 Drehzahl max [1/min]: 6000
 Drehrichtung: gleich
 Kühlmittel: EK

8 011 14 002

Axial-Fräskopf Kombidor 16

Werkzeugantrieb: Zweiflach (~DIN 1809)
 Schaftgröße [mm]: 20.00
 Schafttyp: VDI
 Werkzeugaufnahme: Kombidor 16
 Übersetzung [i]: 1:1
 Drehmoment max [Nm]: 10
 Drehzahl max [1/min]: 6000
 Drehrichtung: gleich
 Kühlmittel: EK

8 019 14 005

Axial-Bohr- und Fräskopf ER 20

Gewicht [kg]: 2.010
 Einsatz für: Haupt- und Gegenspindel
 Werkzeugantrieb: Zweiflach (~DIN 1809)
 Schaftgröße [mm]: 20.00
 Schafttyp: VDI
 Werkzeugaufnahme: ER 20
 Übersetzung [i]: 1:1
 Drehmoment max [Nm]: 16
 Drehzahl max [1/min]: 6300

Artikel-Nr.	Bezeichnung	
	Drehrichtung:	gleich
	Kühlmittel:	EK
8 033 14 006	Winkel-Bohr- und Fräskopf ER 16	
	Gewicht [kg]:	2.060
	Werkzeugantrieb:	Zweiflach (~DIN 1809)
	Schaftgröße [mm]:	20.00
	Schafttyp:	VDI
	Werkzeugaufnahme:	ER 16
	Übersetzung [i]:	1:1
	Drehmoment max [Nm]:	10
	Drehzahl max [1/min]:	6000
	Drehrichtung:	gleich
	Kühlmittel:	EK
8 037 19 004	Winkel-Scheibenfräserkopf Wd 5-16	
	Werkzeugantrieb:	Zweiflach (~DIN 1809)
	Schaftgröße [mm]:	20.00
	Schafttyp:	VDI
	Werkzeugaufnahme:	Wechselbare Fräserwelle
	Übersetzung [i]:	2,889:1
	Drehmoment max [Nm]:	30
	Drehzahl max [1/min]:	3000
	Drehrichtung:	ungleich
	Kühlmittel:	EK
	Hinweis:	Preis ohne Fräserwelle, max. Fräser Ø 63
	Mittenmaß [mm]:	72
	Achsversatz [mm]:	46
8 038 14 005	Winkel-Bohr- und Fräskopf ER 20	
	Gewicht [kg]:	3.500
	Zusatzbezeichnung:	zurückgesetzt
	Ausführung:	rechts
	Werkzeugantrieb:	Zweiflach (~DIN 1809)
	Schaftgröße [mm]:	20.00
	Schafttyp:	VDI
	Werkzeugaufnahme:	ER 20
	Übersetzung [i]:	1:1
	Drehmoment max [Nm]:	10
	Drehzahl max [1/min]:	6000
	Drehrichtung:	ungleich
	Kühlmittel:	EK
8 040 14 004	Schwenkkopf ± 90° verstb ER 16	
	Gewicht [kg]:	1.960
	Werkzeugantrieb:	Zweiflach (~DIN 1809)
	Schaftgröße [mm]:	20.00
	Schafttyp:	VDI
	Werkzeugaufnahme:	ER 16
	Übersetzung [i]:	1:1
	Drehmoment max [Nm]:	10
	Drehzahl max [1/min]:	6000
	Drehrichtung:	gleich
	Kühlmittel:	EK
8 200 10 000	Werkzeughalter A2-20x 70	
	Schaftgröße [mm]:	20.00
	Schafttyp:	VDI

Artikel-Nr.	Bezeichnung		
8 200 11 000	Verschlussstopfen Z2-20 S	Gewicht [kg]:	0.380
		Schaftgröße [mm]:	20.00
		Schafttyp:	VDI
8 200 11 001	Verschlussstopfen Z2-20 K	Gewicht [kg]:	0.030
		Schaftgröße [mm]:	20.00
		Schafttyp:	VDI
8 200 12 000	Werkzeughalter A1-20x 65	Schaftgröße [mm]:	20.00
		Schafttyp:	VDI
8 208 19 000	Einrichtehalter 20x40x100	Schaftgröße [mm]:	20.00
		Schafttyp:	VDI
8 210 11 000	Werkzeughalter F 20-MK 1	Gewicht [kg]:	0.720
		Schaftgröße [mm]:	20.00
		Schafttyp:	VDI
		Werkzeugaufnahme:	DIN 228 D - MK 1
		Kühlmittel:	IK
8 210 12 001	Werkzeughalter E2-20x 6	Schaftgröße [mm]:	20.00
		Schafttyp:	VDI
		Werkzeugaufnahme:	Ø 6
		Kühlmittel:	IK/EK
8 210 12 002	Werkzeughalter F 20-MK 2	Gewicht [kg]:	0.720
		Schaftgröße [mm]:	20.00
		Schafttyp:	VDI
		Werkzeugaufnahme:	DIN 228 D - MK 2
		Kühlmittel:	IK
8 210 13 001	Werkzeughalter E2-20x 8	Schaftgröße [mm]:	20.00
		Schafttyp:	VDI
		Werkzeugaufnahme:	Ø 8
		Kühlmittel:	IK/EK
8 210 13 002	Kurzbohrfutter VDI 20x 8	Schaftgröße [mm]:	20.00
		Schafttyp:	VDI
		Kühlmittel:	EK
8 210 13 003	Kurzbohrfutter VDI 20x 8 - IK	Schaftgröße [mm]:	20.00
		Schafttyp:	VDI
		Kühlmittel:	IK

Artikel-Nr.	Bezeichnung	
8 210 13 005	Werkzeughalter E4-20xER 11	
	Schaftgröße [mm]:	20.00
	Schafttyp:	VDI
	Werkzeugaufnahme:	ER 11
	Kühlmittel:	IK
8 210 14 000	Kurzbohrfutter VDI 20x13 - IK	
	Schaftgröße [mm]:	20.00
	Schafttyp:	VDI
	Kühlmittel:	IK
8 210 14 001	Werkzeughalter E4-20xER 16	
	Schaftgröße [mm]:	20.00
	Schafttyp:	VDI
	Werkzeugaufnahme:	ER 16
	Kühlmittel:	IK
8 210 14 005	Werkzeughalter E2-20x10	
	Schaftgröße [mm]:	20.00
	Schafttyp:	VDI
	Werkzeugaufnahme:	Ø 10
	Kühlmittel:	IK/EK
8 210 14 007	Werkzeughalter E1-20x10	
	Schaftgröße [mm]:	20.00
	Schafttyp:	VDI
	Werkzeugaufnahme:	Ø 10
	Kühlmittel:	IK
8 210 14 008	Werkzeughalter E1-20x12	
	Schaftgröße [mm]:	20.00
	Schafttyp:	VDI
	Werkzeugaufnahme:	Ø 12
	Kühlmittel:	IK
8 210 14 009	Kurzbohrfutter VDI 20x13	
	Gewicht [kg]:	1.520
	Schaftgröße [mm]:	20.00
	Schafttyp:	VDI
	Kühlmittel:	EK
8 210 14 011	Werkzeughalter E1-20x14	
	Schaftgröße [mm]:	20.00
	Schafttyp:	VDI
	Werkzeugaufnahme:	Ø 14
	Kühlmittel:	IK
8 210 14 012	Werkzeughalter E2-20x14	
	Schaftgröße [mm]:	20.00
	Schafttyp:	VDI
	Werkzeugaufnahme:	Ø 14
	Kühlmittel:	IK/EK

Artikel-Nr.	Bezeichnung	
8 210 15 000	Werkzeughalter E2-20x16	
	Schaftgröße [mm]:	20.00
	Schafttyp:	VDI
	Werkzeugaufnahme:	Ø 16
	Kühlmittel:	IK/EK
8 210 15 001	Werkzeughalter E4-20xER 25	
	Schaftgröße [mm]:	20.00
	Schafttyp:	VDI
	Werkzeugaufnahme:	ER 25
	Kühlmittel:	IK
8 210 15 002	Werkzeughalter E1-20x16	
	Schaftgröße [mm]:	20.00
	Schafttyp:	VDI
	Werkzeugaufnahme:	Ø 16
	Kühlmittel:	IK
8 210 15 005	Werkzeughalter E3-20x C 16	
	Schaftgröße [mm]:	20.00
	Schafttyp:	VDI
	Werkzeugaufnahme:	DIN 6388 - C 16
	Kühlmittel:	IK
8 210 15 007	Werkzeughalter E2-20x18	
	Schaftgröße [mm]:	20.00
	Schafttyp:	VDI
	Werkzeugaufnahme:	Ø 18
	Kühlmittel:	IK/EK
8 210 15 008	Aufnahmehalter HT 3 IK	
	Gewicht [kg]:	0.590
	Ausführung:	rechts
	Schaftgröße [mm]:	20.00
	Schafttyp:	VDI
	Werkzeugaufnahme:	HT 3
	Kühlmittel:	IK/EK
8 210 16 000	Werkzeughalter E2-20x20	
	Schaftgröße [mm]:	20.00
	Schafttyp:	VDI
	Werkzeugaufnahme:	Ø 20
	Kühlmittel:	IK/EK
8 210 16 001	Werkzeughalter E1-20x20	
	Schaftgröße [mm]:	20.00
	Schafttyp:	VDI
	Werkzeugaufnahme:	Ø 20
	Kühlmittel:	IK
8 210 16 003	Werkzeughalter E3-20x C 20	
	Gewicht [kg]:	0.680
	Schaftgröße [mm]:	20.00
	Schafttyp:	VDI
	Werkzeugaufnahme:	DIN 6388 - C 20
	Kühlmittel:	IK

Artikel-Nr.	Bezeichnung	
8 210 16 004	Werkzeughalter E4-20xER 32	
	Schaftgröße [mm]:	20.00
	Schafttyp:	VDI
	Werkzeugaufnahme:	ER 32
	Kühlmittel:	IK
8 210 17 000	Werkzeughalter E1-20x25	
	Schaftgröße [mm]:	20.00
	Schafttyp:	VDI
	Werkzeugaufnahme:	Ø 25
	Kühlmittel:	IK
8 210 17 002	Werkzeughalter E2-20x25	
	Gewicht [kg]:	0.740
	Schaftgröße [mm]:	20.00
	Schafttyp:	VDI
	Werkzeugaufnahme:	Ø 25
	Kühlmittel:	IK/EK
8 214 11 000	Werkzeughalter C1-20x16/55	
	Gewicht [kg]:	0.900
	Schaftgröße [mm]:	20.00
	Schafttyp:	VDI
	Werkzeugaufnahme:	Vkt. 16/12
	Kühlmittel:	EK
8 214 11 001	Werkzeughalter C1-20x16/50	
	Gewicht [kg]:	1.140
	Schaftgröße [mm]:	20.00
	Schafttyp:	VDI
	Werkzeugaufnahme:	Vkt. 16/12
	Kühlmittel:	EK
8 214 11 002	Werkzeughalter C3-20x16/55	
	Schaftgröße [mm]:	20.00
	Schafttyp:	VDI
	Werkzeugaufnahme:	Vkt. 16/12
	Kühlmittel:	EK
8 214 11 003	Werkzeughalter C3-20x16/50	
	Schaftgröße [mm]:	20.00
	Schafttyp:	VDI
	Werkzeugaufnahme:	Vkt. 16/12
	Kühlmittel:	EK
8 234 11 000	Werkzeughalter B1-20x16x30	
	Gewicht [kg]:	0.560
	Einsatz für:	VDI 20
	Ausführung:	rechts
	Schaftgröße [mm]:	20.00
	Schafttyp:	VDI
	Werkzeugaufnahme:	Vkt. 16/12
Kühlmittel:	EK	

Artikel-Nr.	Bezeichnung	
8 234 11 001	Werkzeughalter B3-20x16x30	
	Gewicht [kg]:	0.570
	Einsatz für:	VDI 20
	Schaftgröße [mm]:	20.00
	Schafttyp:	VDI
	Werkzeugaufnahme:	Vkt. 16/12
	Kühlmittel:	EK
8 234 11 002	Werkzeughalter B3-20x16x40	
	Gewicht [kg]:	0.760
	Schaftgröße [mm]:	20.00
	Schafttyp:	VDI
	Werkzeugaufnahme:	Vkt. 16/12
	Kühlmittel:	EK
8 234 11 005	Werkzeughalter B1-20x16x40	
	Gewicht [kg]:	0.740
	Schaftgröße [mm]:	20.00
	Schafttyp:	VDI
	Werkzeugaufnahme:	Vkt. 16/12
	Kühlmittel:	EK
8 234 11 006	Werkzeughalter B5-20x16x30	
	Gewicht [kg]:	0.900
	Schaftgröße [mm]:	20.00
	Schafttyp:	VDI
	Werkzeugaufnahme:	Vkt. 16/12
	Kühlmittel:	EK
8 234 11 007	Werkzeughalter B5-20x16x40	
	Schaftgröße [mm]:	20.00
	Schafttyp:	VDI
	Werkzeugaufnahme:	Vkt. 16/12
	Kühlmittel:	EK
8 234 11 008	Werkzeughalter B7-20x16x30	
	Gewicht [kg]:	0.730
	Schaftgröße [mm]:	20.00
	Schafttyp:	VDI
	Werkzeugaufnahme:	Vkt. 16/12
	Kühlmittel:	EK
8 234 11 009	Werkzeughalter B7-20x16x40	
	Schaftgröße [mm]:	20.00
	Schafttyp:	VDI
	Werkzeugaufnahme:	Vkt. 16/12
	Kühlmittel:	EK
8 262 17 000	Werkstoffanschlag VDI 20 - Ø 28	
	Gewicht [kg]:	0.340
	Zusatzbezeichnung:	mitlaufend
	Schaftgröße [mm]:	20.00
	Schafttyp:	VDI
	Hinweis:	Länge einstellbar 50-70mm

Artikel-Nr.	Bezeichnung	
8 262 18 000	Werkstoffanschlag VDI 20 - Ø 35	
	Zusatzbezeichnung:	mitlaufend
	Schaftgröße [mm]:	20.00
	Schafttyp:	VDI
	Hinweis:	Länge einstellbar 50-70mm
8 262 19 000	Werkstoffanschlag VDI 20 - Ø 45	
	Gewicht [kg]:	0.530
	Zusatzbezeichnung:	mitlaufend
	Schaftgröße [mm]:	20.00
	Schafttyp:	VDI
	Hinweis:	Länge einstellbar 50-70mm
8 267 19 000	Stangengreifer VDI 20 achsversetzt	
	Gewicht [kg]:	1.250
	Ausführung:	rechts
	Schaftgröße [mm]:	20.00
	Schafttyp:	VDI
8 320 12 021	Abstechhalter höhenverstellbar SH 26 IK	
	Gewicht [kg]:	1.000
	Ausführung:	rechts
	Schaftgröße [mm]:	20.00
	Schafttyp:	VDI
	Werkzeugaufnahme:	Spannschaft SH 26
	Kühlmittel:	IK/EK
	Druck max [bar]:	70

heimatec.u-tec®

heimatec.de

Produkte / Werkzeugwechselsysteme /
Wechselsystem u-tec®



Ausführungen siehe Katalog



heimatec.easy-quick

heimatec.de

Produkte / Werkzeugwechselsysteme /
Schnellwechselsystem easy-quick HT



Ausführungen siehe Katalog



heimatec.Capto™

heimatec.de

Produkte / Werkzeugwechselsysteme /
Schnellwechselsystem heimatec.Capto™



Ausführungen siehe Katalog



heimatec.accessories

heimatec.de

Produkte / Zubehör



Ausführungen siehe Katalog





● heimatec-Niederlassungen

○ unsere weltweiten Vertretungen

heimatec[®]

heimatec GmbH
Präzisionswerkzeuge
Carl-Benz-Str. 4
77871 Renchen
Deutschland

T +49 7843 9466 0
www.heimatec.de
info@heimatec.de

Die Kontaktdaten unserer weltweiten Handelspartner finden Sie auf unserer Internetseite:
<https://heimatec.com/handelspartner>