

Daewoo
Puma 2000 MSY



Hightech von heimatec - Werkzeuge und Systeme für die produktive Dreh- und Fräsbearbeitung

heimatec gehört zu den internationalen Technologie- und Qualitätsführern von Präzisionswerkzeugen und ist auf die Entwicklung und Herstellung von hochpräzisen festen und angetriebenen Werkzeugen für alle CNC-Drehmaschinen, CNC-Dreh-Fräszentren und CNC-Bearbeitungszentren spezialisiert.

Die Produktpalette* reicht von statischen BMT- und VDI-Werkzeughaltern über angetriebene Werkzeuge bis hin zu hochkomplexen kundenbezogenen Individuallösungen. heimatec, mit Hauptsitz in Renchen, besitzt eine Tochtergesellschaft in Asien und Indien sowie zahlreiche Repräsentanzen und Handelspartner über den ganzen Globus verteilt.

*UNSERE PRODUKTE

Feste Werkzeughalter

Angetriebene Werkzeugeinheiten

Präzisionswerkzeuge

Werkzeuge für Dreh- und Bearbeitungszentren

Werkzeuge für Langdrehautomaten

Werkzeugwechsel- und Schnellwechselsysteme

Werkzeugsysteme für die Verzahnungsherstellung

Digitales Werkzeugmanagement

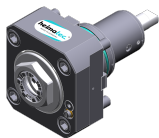
Das Katalog-Werk einschließlich aller seiner Teile ist urheberrechtlich geschützt. Jede Verwertung außerhalb der engen Grenzen des Urheberrechtsgesetzes ist ohne Zustimmung der Rechteinhaber unzulässig und strafbar. Das gilt insbesondere für Vervielfältigungen, Übersetzungen, Mikroverfilmungen und die Einspeicherung und Verarbeitung in elektronischen Systemen.

heimatec GmbH behält sich Änderungen technischer Art jederzeit ohne Vorankündigung vor. Dies gilt insbesondere bei Anpassungen an neue oder geänderte internationale Normen oder bei Weiterentwicklungen unserer Produkte oder Herstellungsprozesse.

Die aktuelle Version unserer Allgemeinen Geschäftsbedingungen (AGB) finden Sie auf unserer Webseite.

Artikel-Nr.

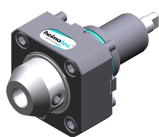
Bezeichnung

8 010 55 038**Axial-Bohr- und Fräskopf ER 25 AX UT IK**

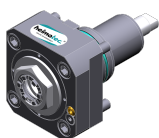
Gewicht [kg]:	3.050
Werkzeugantrieb:	Zweiflach (~DIN 1809)
Schaftgröße [mm]:	55.00
Schafttyp:	BMT
Werkzeugaufnahme:	ER 25 A - u-tec
Übersetzung [i]:	1:1
Drehmoment max [Nm]:	50
Drehzahl max [1/min]:	6000
Drehrichtung:	gleich
Kühlmittel:	IK/EK
Druck max [bar]:	25
Hinweis:	Kombilagerung

8 010 55 039**Axial-Bohr- und Fräskopf ER 25 AX UT**

Zusatzbezeichnung:	180° umsetzbar
Werkzeugantrieb:	Zweiflach (~DIN 1809)
Schaftgröße [mm]:	55.00
Schafttyp:	BMT
Werkzeugaufnahme:	ER 25 A - u-tec
Übersetzung [i]:	1:1
Drehmoment max [Nm]:	50
Drehzahl max [1/min]:	12000
Drehrichtung:	gleich
Kühlmittel:	EK
Druck max [bar]:	140

8 010 55 051**Axial-Bohr- und Fräskopf Weldon 3/4"**

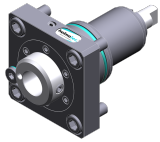
Gewicht [kg]:	3.390
Werkzeugantrieb:	Zweiflach (~DIN 1809)
Schaftgröße [mm]:	55.00
Schafttyp:	BMT
Werkzeugaufnahme:	Weldon (DIN 1835 B) 3/4" (19,05mm)
Übersetzung [i]:	1:1
Drehmoment max [Nm]:	50
Drehzahl max [1/min]:	6000
Drehrichtung:	gleich
Kühlmittel:	EK
Hinweis:	Kombilagerung

8 010 55 120**Axial-Bohr- und Fräskopf ER 25 AX UT**

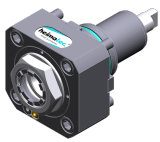
Gewicht [kg]:	3.190
Werkzeugantrieb:	Zweiflach (~DIN 1809)
Schaftgröße [mm]:	55.00
Schafttyp:	BMT
Werkzeugaufnahme:	ER 25 A - u-tec
Übersetzung [i]:	1:1
Drehmoment max [Nm]:	50
Drehzahl max [1/min]:	8000
Drehrichtung:	gleich
Kühlmittel:	EK

Artikel-Nr.

Bezeichnung

8 010 56 035**Axial-Bohr- und Fräskopf HT 4 IK**

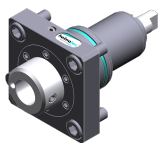
Werkzeugantrieb:	Zweiflach (~DIN 1809)
Schaftgröße [mm]:	55.00
Schafttyp:	BMT
Werkzeugaufnahme:	HT 4
Übersetzung [i]:	1:1
Drehmoment max [Nm]:	50
Drehzahl max [1/min]:	6000
Drehrichtung:	gleich
Kühlmittel:	IK/EK
Druck max [bar]:	25
Hinweis:	verstärkte Lagerung

8 010 56 039**Axial-Bohr- und Fräskopf ER 32 AX UT**

Gewicht [kg]:	3.200
Werkzeugantrieb:	Zweiflach (~DIN 1809)
Schaftgröße [mm]:	55.00
Schafttyp:	BMT
Werkzeugaufnahme:	ER 32 A - u-tec
Übersetzung [i]:	1:1
Drehmoment max [Nm]:	50
Drehzahl max [1/min]:	6000
Drehrichtung:	gleich
Kühlmittel:	EK
Hinweis:	Kombilagerung

8 010 56 040**Axial-Bohr- und Fräskopf ER 32 AX UT IK**

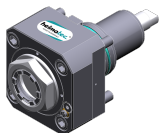
Gewicht [kg]:	3.220
Werkzeugantrieb:	Zweiflach (~DIN 1809)
Schaftgröße [mm]:	55.00
Schafttyp:	BMT
Werkzeugaufnahme:	ER 32 A - u-tec
Übersetzung [i]:	1:1
Drehmoment max [Nm]:	50
Drehzahl max [1/min]:	6000
Drehrichtung:	gleich
Kühlmittel:	IK/EK
Druck max [bar]:	25
Hinweis:	Kombilagerung

8 010 56 047**Axial-Bohr- und Fräskopf HT 4 IK**

Werkzeugantrieb:	Zweiflach (~DIN 1809)
Schaftgröße [mm]:	55.00
Schafttyp:	BMT
Werkzeugaufnahme:	HT 4
Übersetzung [i]:	1:1
Drehmoment max [Nm]:	50
Drehzahl max [1/min]:	6000
Drehrichtung:	gleich
Kühlmittel:	IK/EK
Druck max [bar]:	25
Hinweis:	Kombilagerung

Artikel-Nr. Bezeichnung

8 010 56 089



Axial-Bohr- und Fräskopf ER 32 AX UT IK

Gewicht [kg]: 3.700
 Werkzeugantrieb: Zweiflach (~DIN 1809)
 Schaftgröße [mm]: 55.00
 Schafttyp: BMT
 Werkzeugaufnahme: ER 32 A - u-tec
 Übersetzung [i]: 1:1
 Drehmoment max [Nm]: 50
 Drehzahl max [1/min]: 12000
 Drehrichtung: gleich
 Kühlmittel: IK/EK
 Druck max [bar]: 100
 Hinweis: Trockenlauf möglich

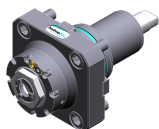
8 010 56 119



Axial-Bohr- und Fräskopf C 4 IK

Zusatzbezeichnung: 180° umsetzbar
 Werkzeugantrieb: Zweiflach (~DIN 1809)
 Schaftgröße [mm]: 55.00
 Schafttyp: BMT
 Werkzeugaufnahme: heimatec Capto(TM) C 4
 Übersetzung [i]: 1:1
 Drehmoment max [Nm]: 50
 Drehzahl max [1/min]: 6000
 Drehrichtung: gleich
 Kühlmittel: IK/EK
 Druck max [bar]: 100
 Hinweis: Einsetzbarkeit prüfen; Werkzeuglänge prüfen !;

8 013 54 008



Axial-Bohr- und Fräskopf ER 16 AX UT

Gewicht [kg]: 2.480
 Werkzeugantrieb: Zweiflach (~DIN 1809)
 Schaftgröße [mm]: 55.00
 Schafttyp: BMT
 Werkzeugaufnahme: ER 16 A - u-tec
 Übersetzung [i]: 1:4
 Drehmoment max [Nm]: 5
 Drehzahl max [1/min]: 24000
 Drehrichtung: gleich
 Kühlmittel: EK

8 013 54 009



Axial-Bohr- und Fräskopf ER 16 AX UT IK

Werkzeugantrieb: Zweiflach (~DIN 1809)
 Schaftgröße [mm]: 55.00
 Schafttyp: BMT
 Werkzeugaufnahme: ER 16 A - u-tec
 Übersetzung [i]: 1:4
 Drehmoment max [Nm]: 5
 Drehzahl max [1/min]: 24000
 Drehrichtung: gleich
 Kühlmittel: IK/EK
 Druck max [bar]: 100

Artikel-Nr.

Bezeichnung

8 019 55 050

Axial-Bohr- und Fräskopf ER 25 AX UT

Gewicht [kg]:	5.000
Zusatzbezeichnung:	achsversetzt; 180° umsetzbar
Werkzeugantrieb:	Zweiflach (~DIN 1809)
Schaftgröße [mm]:	55.00
Schafttyp:	BMT
Werkzeugaufnahme:	ER 25 A - u-tec
Übersetzung [i]:	1:1
Drehmoment max [Nm]:	40
Drehzahl max [1/min]:	8000
Drehrichtung:	ungleich
Kühlmittel:	EK
Hinweis:	verstärkte Lagerung
Achsversatz [mm]:	42

8 019 55 051

Axial-Bohr- und Fräskopf ER 25 AX UT

Gewicht [kg]:	5.010
Zusatzbezeichnung:	achsversetzt; 180° umsetzbar
Werkzeugantrieb:	Zweiflach (~DIN 1809)
Schaftgröße [mm]:	55.00
Schafttyp:	BMT
Werkzeugaufnahme:	ER 25 A - u-tec
Übersetzung [i]:	2:1
Drehmoment max [Nm]:	50
Drehzahl max [1/min]:	3000
Drehrichtung:	ungleich
Kühlmittel:	EK
Hinweis:	verstärkte Lagerung
Achsversatz [mm]:	42

8 019 55 052

Axial-Bohr- und Fräskopf ER 25 AX UT

Gewicht [kg]:	5.020
Zusatzbezeichnung:	achsversetzt; 180° umsetzbar
Werkzeugantrieb:	Zweiflach (~DIN 1809)
Schaftgröße [mm]:	55.00
Schafttyp:	BMT
Werkzeugaufnahme:	ER 25 A - u-tec
Übersetzung [i]:	1:3
Drehmoment max [Nm]:	16
Drehzahl max [1/min]:	18000
Drehrichtung:	ungleich
Kühlmittel:	EK
Hinweis:	verstärkte Lagerung
Achsversatz [mm]:	42

8 019 55 053

Axial-Bohr- und Fräskopf ER 25 AX UT

Gewicht [kg]:	4.980
Zusatzbezeichnung:	achsversetzt; 180° umsetzbar
Werkzeugantrieb:	Zweiflach (~DIN 1809)
Schaftgröße [mm]:	55.00
Schafttyp:	BMT
Werkzeugaufnahme:	ER 25 A - u-tec
Übersetzung [i]:	1:2
Drehmoment max [Nm]:	25
Drehzahl max [1/min]:	16000
Drehrichtung:	ungleich

Artikel-Nr.

Bezeichnung

Kühlmittel: EK
Hinweis: verstärkte Lagerung
Achsversatz [mm]: 42

8 019 55 054

Axial-Bohr- und Fräskopf ER 25 AX UT IK

Zusatzbezeichnung: achsversetzt; 180° umsetzbar
Werkzeugantrieb: Zweiflach (~DIN 1809)
Schaftgröße [mm]: 55.00
Schafttyp: BMT
Werkzeugaufnahme: ER 25 A - u-tec
Übersetzung [i]: 1:1
Drehmoment max [Nm]: 40
Drehzahl max [1/min]: 6000
Drehrichtung: ungleich
Kühlmittel: IK/EK
Druck max [bar]: 140
Hinweis: verstärkte Lagerung
Achsversatz [mm]: 42

8 019 55 056

Axial-Bohr- und Fräskopf ER 25 AX UT IK


Gewicht [kg]: 6.130
Zusatzbezeichnung: achsversetzt; 180° umsetzbar
Werkzeugantrieb: Zweiflach (~DIN 1809)
Schaftgröße [mm]: 55.00
Schafttyp: BMT
Werkzeugaufnahme: ER 25 A - u-tec
Übersetzung [i]: 1:3
Drehmoment max [Nm]: 16
Drehzahl max [1/min]: 18000
Drehrichtung: ungleich
Kühlmittel: IK/EK
Druck max [bar]: 140
Hinweis: verstärkte Lagerung
Achsversatz [mm]: 42

8 019 55 057




Axial-Bohr- und Fräskopf ER 25 AX UT IK

Gewicht [kg]: 6.060
Zusatzbezeichnung: achsversetzt; 180° umsetzbar
Werkzeugantrieb: Zweiflach (~DIN 1809)
Schaftgröße [mm]: 55.00
Schafttyp: BMT
Werkzeugaufnahme: ER 25 A - u-tec
Übersetzung [i]: 1:2
Drehmoment max [Nm]: 25
Drehzahl max [1/min]: 16000
Drehrichtung: ungleich
Kühlmittel: IK/EK
Druck max [bar]: 140
Hinweis: verstärkte Lagerung
Achsversatz [mm]: 42

Artikel-Nr. Bezeichnung

8 030 54 053	Winkel-Bohr- und Fräskopf ER 16 AX UT IK Gewicht [kg]: Zusatzbezeichnung: Werkzeugantrieb: Schaftgröße [mm]: Schafttyp: Werkzeugaufnahme: Übersetzung [i]: Drehmoment max [Nm]: Drehzahl max [1/min]: Drehrichtung: Kühlmittel: Druck max [bar]: Mittenmaß [mm]:	7.290 180° umsetzbar Zweiflach (~DIN 1809) 55.00 BMT ER 16 A - u-tec 1:4 5 24000 ungleich IK/EK 140 70
8 030 55 058	 Winkel-Bohr- und Fräskopf C 3 Gewicht [kg]: Zusatzbezeichnung: Werkzeugantrieb: Schaftgröße [mm]: Schafttyp: Werkzeugaufnahme: Übersetzung [i]: Drehmoment max [Nm]: Drehzahl max [1/min]: Drehrichtung: Kühlmittel: Hinweis: Mittenmaß [mm]:	7.560 180° umsetzbar Zweiflach (~DIN 1809) 55.00 BMT heimatec Capto(TM) C 3 1:1 25 8000 ungleich EK Einsetzbarkeit prüfen; Werkzeuglänge beachten! 70
8 030 55 067	Winkel-Bohr- und Fräskopf ER 25 AX UT IK Zusatzbezeichnung: Werkzeugantrieb: Schaftgröße [mm]: Schafttyp: Werkzeugaufnahme: Übersetzung [i]: Drehmoment max [Nm]: Drehzahl max [1/min]: Drehrichtung: Kühlmittel: Druck max [bar]: Hinweis: Mittenmaß [mm]:	180° umsetzbar Zweiflach (~DIN 1809) 55.00 BMT ER 25 A - u-tec 1:3 12 18000 gleich IK/EK 140 verstärkte Lagerung 80
8 030 55 068	Winkel-Bohr- und Fräskopf ER 25 AX UT Gewicht [kg]: Zusatzbezeichnung: Werkzeugantrieb: Schaftgröße [mm]: Schafttyp: Werkzeugaufnahme: Übersetzung [i]: Drehmoment max [Nm]: Drehzahl max [1/min]: Drehrichtung: Kühlmittel: Hinweis:	6.360 180° umsetzbar Zweiflach (~DIN 1809) 55.00 BMT ER 25 A - u-tec 1:2 16 12000 gleich EK verstärkte Lagerung

Artikel-Nr.	Bezeichnung
-------------	-------------

	Mittenmaß [mm]:	80
8 030 55 069	Winkel-Bohr- und Fräskopf ER 25 AX UT	
	Gewicht [kg]:	6.365
	Zusatzbezeichnung:	180° umsetzbar
	Werkzeugantrieb:	Zweiflach (~DIN 1809)
	Schaftgröße [mm]:	55.00
	Schafttyp:	BMT
	Werkzeugaufnahme:	ER 25 A - u-tec
	Übersetzung [i]:	1:3
	Drehmoment max [Nm]:	12
	Drehzahl max [1/min]:	18000
	Drehrichtung:	gleich
	Kühlmittel:	EK
	Hinweis:	verstärkte Lagerung
	Mittenmaß [mm]:	80
8 030 55 102	Winkel-Bohr- und Fräskopf ER 25 AX UT	
	Gewicht [kg]:	6.900
	Zusatzbezeichnung:	180° umsetzbar
	Werkzeugantrieb:	Zweiflach (~DIN 1809)
	Schaftgröße [mm]:	55.00
	Schafttyp:	BMT
	Werkzeugaufnahme:	ER 25 A - u-tec
	Übersetzung [i]:	1:1
	Drehmoment max [Nm]:	50
	Drehzahl max [1/min]:	12000
	Drehrichtung:	gleich
	Kühlmittel:	EK
	Mittenmaß [mm]:	70
8 030 55 120	Winkel-Bohr- und Fräskopf ER 25 AX UT IK	
	Werkzeugantrieb:	Zweiflach (~DIN 1809)
	Schaftgröße [mm]:	55.00
	Werkzeugaufnahme:	ER 25 A - u-tec
	Übersetzung [i]:	1:1
	Drehmoment max [Nm]:	50
	Drehzahl max [1/min]:	12000
	Drehrichtung:	gleich
	Kühlmittel:	IK/EK
	Druck max [bar]:	140
	Mittenmaß [mm]:	70
8 030 55 175	Winkel-Bohr- und Fräskopf ER 25 AX UT	
	Zusatzbezeichnung:	180° umsetzbar
	Werkzeugantrieb:	Zweiflach (~DIN 1809)
	Schaftgröße [mm]:	55.00
	Schafttyp:	BMT
	Werkzeugaufnahme:	ER 25 A - u-tec
	Übersetzung [i]:	1:1
	Drehmoment max [Nm]:	50
	Drehzahl max [1/min]:	12000
	Drehrichtung:	gleich
	Kühlmittel:	EK
	Hinweis:	verstärkte Lagerung
	Mittenmaß [mm]:	60

Artikel-Nr.

Bezeichnung

8 030 55 176

**Winkel-Bohr- und Fräskopf ER 25 AX UT IK**

Gewicht [kg]:	6.500
Zusatzbezeichnung:	180° umsetzbar
Werkzeugantrieb:	Zweiflach (~DIN 1809)
Schaftgröße [mm]:	55.00
Schafttyp:	BMT
Werkzeugaufnahme:	ER 25 A - u-tec
Übersetzung [i]:	1:1
Drehmoment max [Nm]:	50
Drehzahl max [1/min]:	12000
Drehrichtung:	gleich
Kühlmittel:	IK/EK
Druck max [bar]:	140
Hinweis:	verstärkte Lagerung
Mittenmaß [mm]:	60

8 030 56 052

Winkel-Bohr- und Fräskopf ER 32 AX UT

Werkzeugantrieb:	Zweiflach (~DIN 1809)
Schaftgröße [mm]:	55.00
Schafttyp:	BMT
Werkzeugaufnahme:	ER 32 A - u-tec
Übersetzung [i]:	1:1
Drehmoment max [Nm]:	50
Drehzahl max [1/min]:	6000
Drehrichtung:	gleich
Kühlmittel:	EK
Hinweis:	verstärkte Lagerung
Mittenmaß [mm]:	70

8 030 56 056

**Winkel-Bohr- und Fräskopf ER 32 AX UT IK**

Gewicht [kg]:	7.150
Zusatzbezeichnung:	180° umsetzbar
Werkzeugantrieb:	Zweiflach (~DIN 1809)
Schaftgröße [mm]:	55.00
Schafttyp:	BMT
Werkzeugaufnahme:	ER 32 A - u-tec
Übersetzung [i]:	1:1
Drehmoment max [Nm]:	50
Drehzahl max [1/min]:	12000
Drehrichtung:	gleich
Kühlmittel:	IK/EK
Druck max [bar]:	140
Mittenmaß [mm]:	70

8 030 56 172

Winkel-Bohr- und Fräskopf ER 32 AX UT IK

Gewicht [kg]:	6.830
Zusatzbezeichnung:	180° umsetzbar
Werkzeugantrieb:	Zweiflach (~DIN 1809)
Schaftgröße [mm]:	55.00
Schafttyp:	BMT
Werkzeugaufnahme:	ER 32 A - u-tec
Übersetzung [i]:	2:1
Drehmoment max [Nm]:	63
Drehzahl max [1/min]:	3000
Drehrichtung:	ungleich
Kühlmittel:	IK/EK
Druck max [bar]:	140

Artikel-Nr.

Bezeichnung

	Hinweis:	Kombilagerung
	Mittenmaß [mm]:	70
8 030 56 274	Winkel-Bohr- und Fräskopf ER 32 AX UT	
	Gewicht [kg]:	6.720
	Zusatzbezeichnung:	180° umsetzbar
	Werkzeugantrieb:	Zweiflach (~DIN 1809)
	Schaftgröße [mm]:	55.00
	Schafttyp:	BMT
	Werkzeugaufnahme:	ER 32 A - u-tec
	Übersetzung [i]:	1:1
	Drehmoment max [Nm]:	50
	Drehzahl max [1/min]:	12000
	Drehrichtung:	gleich
	Kühlmittel:	EK
	Mittenmaß [mm]:	70
8 037 54 024	Winkel-Scheibenfräserkopf Dorn 16	
	Gewicht [kg]:	11.300
	Zusatzbezeichnung:	180° umsetzbar
	Ausführung:	± 20° drehbar; unter 0° absteckbar
	Werkzeugantrieb:	Zweiflach (~DIN 1809)
	Schaftgröße [mm]:	55.00
	Schafttyp:	BMT
	Werkzeugaufnahme:	Dorn 16
	Übersetzung [i]:	2:1
	Drehmoment max [Nm]:	63
	Drehzahl max [1/min]:	3000
	Drehrichtung:	gleich
	Kühlmittel:	kein
	Hinweis:	starke Version mit verstärkter Lagerung; Einsetzbarkeit
	Mittenmaß [mm]:	83,5
8 037 54 025	Winkel-Scheibenfräserkopf Dorn 16	
	Ausführung:	360° drehbar
	Werkzeugantrieb:	Zweiflach (~DIN 1809)
	Schaftgröße [mm]:	55.00
	Schafttyp:	BMT
	Werkzeugaufnahme:	Fräserwelle 16
	Übersetzung [i]:	1:1
	Drehmoment max [Nm]:	50
	Drehzahl max [1/min]:	4000
	Drehrichtung:	ungleich
	Kühlmittel:	EK
	Hinweis:	Einsetzbarkeit prüfen; Werkzeuglänge beachten;
	Mittenmaß [mm]:	89
8 037 55 039	Winkel-Scheibenfräserkopf Dorn 1"	
	Gewicht [kg]:	10.220
	Werkzeugantrieb:	Zweiflach (~DIN 1809)
	Schaftgröße [mm]:	55.00
	Schafttyp:	BMT
	Werkzeugaufnahme:	Fräserwelle 1" (25,4mm)
	Übersetzung [i]:	2:1
	Drehmoment max [Nm]:	80
	Drehzahl max [1/min]:	4000

Artikel-Nr.

Bezeichnung

Drehrichtung: gleich
Kühlmittel: EK
Hinweis: Einsetzbarkeit prüfen; Werkzeuglänge beachten;
Mittenmaß [mm]: 81

8 039 55 036

Winkel-Bohr- und Fräskopf ER 25 AX UT



Gewicht [kg]: 7.110
Zusatzbezeichnung: 180° umsetzbar
Einsatz für: Haupt- und Gegenspindel
Ausführung: doppelspindlig
Werkzeugantrieb: Zweiflach (~DIN 1809)
Schaftgröße [mm]: 55.00
Schafttyp: BMT
Werkzeugaufnahme: ER 25 A - u-tec
Übersetzung [i]: 1:1
Drehmoment max [Nm]: 50
Drehzahl max [1/min]: 6000
Drehrichtung: gleich/ungleich
Kühlmittel: EK
Hinweis: verstärkte Lagerung
Mittenmaß [mm]: 70

8 039 55 051

Winkel-Bohr- und Fräskopf ER 25 AX UT



Gewicht [kg]: 7.000
Ausführung: doppelspindlig
Werkzeugantrieb: Zweiflach (~DIN 1809)
Schaftgröße [mm]: 55.00
Schafttyp: BMT
Werkzeugaufnahme: ER 25 A - u-tec
Übersetzung [i]: 1:1
Drehmoment max [Nm]: 50
Drehzahl max [1/min]: 12000
Drehrichtung: gleich/ungleich
Kühlmittel: EK
Mittenmaß [mm]: 60

8 039 56 022

Winkel-Bohr- und Fräskopf ER 32 AX UT

Gewicht [kg]: 7.000
Zusatzbezeichnung: 180° umsetzbar
Einsatz für: Haupt- und Gegenspindel
Ausführung: doppelspindlig
Werkzeugantrieb: Zweiflach (~DIN 1809)
Schaftgröße [mm]: 55.00
Schafttyp: BMT
Werkzeugaufnahme: ER 32 A - u-tec
Übersetzung [i]: 1:1
Drehmoment max [Nm]: 50
Drehzahl max [1/min]: 6000
Drehrichtung: gleich/ungleich
Kühlmittel: EK
Hinweis: verstärkte Lagerung
Mittenmaß [mm]: 70

Artikel-Nr.

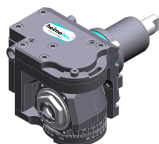
Bezeichnung

8 039 56 035

Winkel-Bohr- und Fräskopf ER 32 AX UT

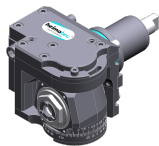
Gewicht [kg]:	6.970
Zusatzbezeichnung:	180° umsetzbar
Einsatz für:	Haupt- und Gegenspindel
Ausführung:	doppelspindlig, sonder
Werkzeugantrieb:	Zweiflach (~DIN 1809)
Schaftgröße [mm]:	55.00
Schafttyp:	BMT
Werkzeugaufnahme:	ER 32 A - u-tec
Übersetzung [i]:	1:1
Drehmoment max [Nm]:	50
Drehzahl max [1/min]:	6000
Drehrichtung:	gleich/ungleich
Kühlmittel:	kein
Hinweis:	Betrieb nur mit Sperrluft, kein Kühlmittel
Mittenmaß [mm]:	70

8 043 54 006

Schwenkkopf +110°/-20° verst ER16 AX UT

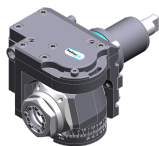
Gewicht [kg]:	5.940
Zusatzbezeichnung:	achsversetzt; 180° umsetzbar
Werkzeugantrieb:	Zweiflach (~DIN 1809)
Schaftgröße [mm]:	55.00
Schafttyp:	BMT
Werkzeugaufnahme:	ER 16 A - u-tec
Übersetzung [i]:	1:1
Drehmoment max [Nm]:	25
Drehzahl max [1/min]:	6000
Drehrichtung:	ungleich
Kühlmittel:	EK
Mittenmaß [mm]:	50
Achsversatz [mm]:	35

8 043 54 013

Schwenkkopf +110°/-20° verst ER16 AX UT

Gewicht [kg]:	6.320
Zusatzbezeichnung:	achsversetzt; 180° umsetzbar
Werkzeugantrieb:	Zweiflach (~DIN 1809)
Schaftgröße [mm]:	55.00
Schafttyp:	BMT
Werkzeugaufnahme:	ER 16 A - u-tec
Übersetzung [i]:	1:2
Drehmoment max [Nm]:	12
Drehzahl max [1/min]:	12000
Drehrichtung:	ungleich
Kühlmittel:	EK
Mittenmaß [mm]:	50
Achsversatz [mm]:	35

8 043 55 005

Schwenkkopf +110°/-20° verst ER25 AX UT

Gewicht [kg]:	6.170
Zusatzbezeichnung:	achsversetzt, 180° umsetzbar
Werkzeugantrieb:	Zweiflach (~DIN 1809)
Schaftgröße [mm]:	55.00
Schafttyp:	BMT
Werkzeugaufnahme:	ER 25 A - u-tec
Übersetzung [i]:	1:1
Drehmoment max [Nm]:	25
Drehzahl max [1/min]:	6000

Artikel-Nr.

Bezeichnung

Drehrichtung: ungleich
Kühlmittel: EK
Hinweis: verstärkte Lagerung
Mittenmaß [mm]: 50
Achsversatz [mm]: 35

8 043 55 009

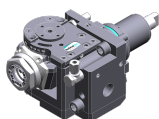
Schwenkkopf +110°/-20° verst ER25AX UTIK



Gewicht [kg]: 6.320
Zusatzbezeichnung: achsversetzt, 180° umsetzbar
Werkzeugantrieb: Zweiflach (~DIN 1809)
Schaftgröße [mm]: 55.00
Schafttyp: BMT
Werkzeugaufnahme: ER 25 A - u-tec
Übersetzung [i]: 1:1
Drehmoment max [Nm]: 25
Drehzahl max [1/min]: 6000
Drehrichtung: ungleich
Kühlmittel: IK/EK
Druck max [bar]: 25
Hinweis: verstärkte Lagerung
Mittenmaß [mm]: 50
Achsversatz [mm]: 35

8 043 55 027

Schwenkkopf +110°/-20° verst ER25 AX UT



Gewicht [kg]: 6.180
Zusatzbezeichnung: achsversetzt, 180° umsetzbar
Ausführung: unter 45° absteckbar
Werkzeugantrieb: Zweiflach (~DIN 1809)
Schaftgröße [mm]: 55.00
Schafttyp: BMT
Werkzeugaufnahme: ER 25 A - u-tec
Übersetzung [i]: 1:1
Drehmoment max [Nm]: 25
Drehzahl max [1/min]: 6000
Drehrichtung: ungleich
Kühlmittel: EK
Hinweis: verstärkte Lagerung
Mittenmaß [mm]: 50
Achsversatz [mm]: 35

8 053 54 030

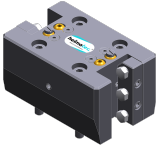

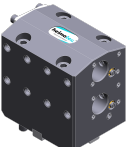
Mehrspindel-Winkelbohrkopf ER 16 AXUT IK

Gewicht [kg]: 6.880
Zusatzbezeichnung: 180° umsetzbar
Ausführung: 2-spindlig
Werkzeugantrieb: Zweiflach (~DIN 1809)
Schaftgröße [mm]: 55.00
Schafttyp: BMT
Werkzeugaufnahme: ER 16 A - u-tec
Übersetzung [i]: 1:2
Drehmoment max [Nm]: 8
Drehzahl max [1/min]: 12000
Drehrichtung: gleich
Kühlmittel: IK/EK
Druck max [bar]: 25
Mittenmaß [mm]: 70

Artikel-Nr.	Bezeichnung	
8 200 02 003	Abdeckplatte	
	Gewicht [kg]:	0.361
	Schaftgröße [mm]:	55.00
	Schafttyp:	BMT
8 202 00 009	Grundhalter Längsaufnahme FN 12	
	Gewicht [kg]:	1.140
	Zusatzbezeichnung:	180° umsetzbar
	Schafttyp:	BMT
	Masch. Seit. Aufnahme:	Zentrierfeder b 15
	Werkzeugaufnahme:	Schnittstelle FN 12
	Kühlmittel:	EK
8 224 03 003	Abstechhalter SH 32	
	Gewicht [kg]:	1.810
	Zusatzbezeichnung:	180° umsetzbar
	Einsatz für:	Stechschwert 32
	Ausführung:	Spannschaft seitlich am Revolver
	Schafttyp:	BMT
	Masch. Seit. Aufnahme:	Zentrierfeder b 15
	Werkzeugaufnahme:	Spannschaft SH 32
	Kühlmittel:	EK
8 224 04 002	Kombi-Drehstahlhalter Vkt. 20	
	Gewicht [kg]:	3.460
	Schafttyp:	BMT
	Masch. Seit. Aufnahme:	Zentrierfeder b 15
	Werkzeugaufnahme:	Vkt. 20
	Kühlmittel:	EK
8 224 04 062	Kombi-Drehstahlhalter Vkt. 20 IK	
	Gewicht [kg]:	3.020
	Schafttyp:	BMT
	Masch. Seit. Aufnahme:	Zentrierfeder b 15
	Werkzeugaufnahme:	Vkt. 20
		Vkt. 20
	Kühlmittel:	IK/EK
	Druck max [bar]:	100
	Hinweis:	Keilleiste
8 224 05 003	Kombi-Drehstahlhalter Vkt. 25	
	Gewicht [kg]:	3.620
	Zusatzbezeichnung:	180° umsetzbar
	Schafttyp:	BMT
	Masch. Seit. Aufnahme:	Zentrierfeder b 15
	Werkzeugaufnahme:	Vkt. 25
	Kühlmittel:	EK

Artikel-Nr.	Bezeichnung	
8 224 05 005	Kombi-Drehstahlhalter Vkt. 1"	
	Gewicht [kg]:	3.560
	Schafttyp:	BMT
	Masch. Seit. Aufnahme:	Zentrierfeder b 15
	Werkzeugaufnahme:	Vkt. 1" (25,4mm)
	Kühlmittel:	EK
8 224 05 015	Kombi-Drehstahlhalter Vkt. 25/20	
	Gewicht [kg]:	3.780
	Zusatzbezeichnung:	180° umsetzbar
	Schafttyp:	BMT
	Masch. Seit. Aufnahme:	Zentrierfeder b 15
	Werkzeugaufnahme:	Vkt. 25/20
	Kühlmittel:	EK
	Druck max [bar]:	80
	Hinweis:	mit Unterlegleiste für Vkt. 20
8 224 05 023	Kombi-Drehstahlhalter Vkt. 25/20	
	Gewicht [kg]:	3.150
	Zusatzbezeichnung:	180° umsetzbar
	Schafttyp:	BMT
	Masch. Seit. Aufnahme:	Zentrierfeder b 15
	Werkzeugaufnahme:	Vkt. 25/20
	Kühlmittel:	EK
	Hinweis:	mit Unterlegleiste für Vkt. 20
8 240 07 024	Bohrstangenhalter Ø 1 1/4"	
	Gewicht [kg]:	5.760
	Zusatzbezeichnung:	180° umsetzbar
	Einsatz für:	Haupt- und Gegenspindel
	Schafttyp:	BMT
	Masch. Seit. Aufnahme:	Zentrierfeder b 15
	Werkzeugaufnahme:	Ø 1 1/4" (31,75mm)
	Kühlmittel:	IK/EK
	Mittenmaß [mm]:	70
8 240 07 069	Bohrstangenhalter Ø 25	
	Zusatzbezeichnung:	180° umsetzbar
	Einsatz für:	Haupt- und Gegenspindel
	Schafttyp:	BMT
	Masch. Seit. Aufnahme:	Zentrierfeder b 15
	Werkzeugaufnahme:	Ø 25
	Kühlmittel:	IK/EK
	Mittenmaß [mm]:	70
8 240 08 002	Bohrstangenhalter Ø 32	
	Gewicht [kg]:	5.810
	Zusatzbezeichnung:	180° umsetzbar
	Einsatz für:	Haupt- und Gegenspindel
	Schafttyp:	BMT
	Masch. Seit. Aufnahme:	Zentrierfeder b 15
	Werkzeugaufnahme:	Ø 32
	Kühlmittel:	IK/EK
	Mittenmaß [mm]:	70

Artikel-Nr.	Bezeichnung	
8 240 08 009	Bohrstangenhalter Ø 1 1/2"	
	Gewicht [kg]:	5.470
	Zusatzbezeichnung:	180° umsetzbar
	Einsatz für:	Haupt- und Gegenspindel
	Schafttyp:	BMT
	Masch. Seit. Aufnahme:	Zentrierfeder b 15
	Werkzeugaufnahme:	Ø 1 1/2" (38,1mm)
	Kühlmittel:	IK/EK
	Mittenmaß [mm]:	70
8 240 08 061	Bohrstangenhalter Ø 32	
	Gewicht [kg]:	6.490
	Zusatzbezeichnung:	180° umsetzbar
	Einsatz für:	Haupt- und Gegenspindel
	Schafttyp:	BMT
	Masch. Seit. Aufnahme:	Zentrierfeder b 15
	Werkzeugaufnahme:	Ø 32
	Kühlmittel:	IK/EK
	Mittenmaß [mm]:	80
8 240 09 009	Bohrstangenhalter Ø 40	
	Gewicht [kg]:	5.640
	Zusatzbezeichnung:	180° umsetzbar
	Einsatz für:	Haupt- und Gegenspindel
	Schafttyp:	BMT
	Masch. Seit. Aufnahme:	Zentrierfeder b 15
	Werkzeugaufnahme:	Ø 40
	Kühlmittel:	IK/EK
	Druck max [bar]:	80
	Mittenmaß [mm]:	70
8 244 05 003	Kombi-Plandrehhalter Vkt. 25	
	Gewicht [kg]:	5.340
	Zusatzbezeichnung:	180° umsetzbar
	Einsatz für:	Haupt- und Gegenspindel
	Schafttyp:	BMT
	Masch. Seit. Aufnahme:	Zentrierfeder b 15
	Werkzeugaufnahme:	Vkt. 25
	Kühlmittel:	EK
	Druck max [bar]:	80
8 244 05 006	Kombi-Plandrehhalter Vkt. 1"	
	Gewicht [kg]:	5.310
	Zusatzbezeichnung:	180° umsetzbar
	Einsatz für:	Haupt- und Gegenspindel
	Schafttyp:	BMT
	Masch. Seit. Aufnahme:	Zentrierfeder b 15
	Werkzeugaufnahme:	Vkt. 1" (25,4mm)
	Kühlmittel:	EK

Artikel-Nr.	Bezeichnung	
8 251 05 001	Kombi-Doppel-Drehstahlhalter Vkt. 25	
	Gewicht [kg]:	7.700
	Einsatz für:	Haupt- und Gegenspindel
	Schafttyp:	BMT
	Masch. Seit. Aufnahme:	Zentrierfeder b 15
	Werkzeugaufnahme:	Vkt. 25
		Vkt. 25
		Vkt. 25
		Vkt. 25
	Kühlmittel:	EK
	Druck max [bar]:	80
8 253 07 011	Doppel-Bohrstangenhalter Ø 25	
	Gewicht [kg]:	6.770
	Zusatzbezeichnung:	180° umsetzbar
	Einsatz für:	Haupt- und Gegenspindel
	Schafttyp:	BMT
	Masch. Seit. Aufnahme:	Zentrierfeder b 15
	Werkzeugaufnahme:	Ø 25
		Ø 25
	Kühlmittel:	IK/EK
	Druck max [bar]:	80
	Hinweis:	Einsetzbarkeit prüfen; Werkzeuglänge beachten
	Mittenmaß [mm]:	52/97
8 253 07 031	Doppel-Bohrstangenhalter Ø 1"	
	Gewicht [kg]:	7.620
	Zusatzbezeichnung:	180° umsetzbar
	Einsatz für:	Haupt- und Gegenspindel
	Schafttyp:	BMT
	Masch. Seit. Aufnahme:	Zentrierfeder b 15
	Werkzeugaufnahme:	Ø 1" (25,4mm)
		Ø 1" (25,4mm)
	Kühlmittel:	IK/EK
	Mittenmaß [mm]:	52/97
8 253 07 047	Doppel-Bohrstangenhalter Ø 25	
	Gewicht [kg]:	6.940
	Zusatzbezeichnung:	180° umsetzbar
	Einsatz für:	Haupt- und Gegenspindel
	Schafttyp:	BMT
	Masch. Seit. Aufnahme:	Zentrierfeder b 15
	Werkzeugaufnahme:	Ø 25
		Ø 25
	Kühlmittel:	IK/EK
	Mittenmaß [mm]:	44/87
8 253 08 002	Doppel-Bohrstangenhalter Ø 32	
	Gewicht [kg]:	6.340
	Zusatzbezeichnung:	180° umsetzbar
	Einsatz für:	Haupt- und Gegenspindel
	Schafttyp:	BMT
	Masch. Seit. Aufnahme:	Zentrierfeder b 15
	Werkzeugaufnahme:	Ø 32
		Ø 32
	Kühlmittel:	IK/EK
	Mittenmaß [mm]:	44/87

Artikel-Nr. Bezeichnung

8 259 04 007



Mehrfach-Drehstahlhalter Vkt. 20

Gewicht [kg]: 8.180
 Zusatzbezeichnung: 180° umsetzbar
 Einsatz für: Haupt- und Gegenspindel
 Ausführung: Sonder
 Schafttyp: BMT
 Masch. Seit. Aufnahme: Zentrierfeder b 15
 Werkzeugaufnahme: Vkt. 20
 Vkt. 20
 Vkt. 20
 Kühlmittel: IK/EK

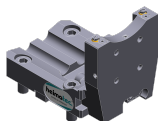
8 320 03 008



Abstechhalter höhenverstellbar SH 32 IK

Gewicht [kg]: 1.790
 Zusatzbezeichnung: 180° umsetzbar
 Schafttyp: BMT
 Masch. Seit. Aufnahme: Zentrierfeder b 15
 Werkzeugaufnahme: Spannschaft SH 32
 Kühlmittel: IK/EK
 Druck max [bar]: 70

8 320 03 025



Abstechhalter höhenverstellbar SH 32 IK

Gewicht [kg]: 1.910
 Zusatzbezeichnung: 180° umsetzbar
 Schafttyp: BMT
 Masch. Seit. Aufnahme: Zentrierfeder b 15
 Werkzeugaufnahme: Spannschaft SH 32
 Kühlmittel: IK/EK
 Druck max [bar]: 70
 Hinweis: Spannschaft innenliegend

8 320 09 001



Abstechhalter höhenverstellbar 845 IK

Gewicht [kg]: 1.730
 Zusatzbezeichnung: 180° umsetzbar
 Schafttyp: BMT
 Masch. Seit. Aufnahme: Zentrierfeder b 15
 Werkzeugaufnahme:  System 845
 Kühlmittel: IK
 Druck max [bar]: 70



● heimatec-Niederlassungen

○ unsere weltweiten Vertretungen

heimatec[®]

heimatec GmbH
Präzisionswerkzeuge
Carl-Benz-Str. 4
77871 Renchen
Deutschland

T +49 7843 9466 0
www.heimatec.de
info@heimatec.de

Die Kontaktdaten unserer weltweiten Handelspartner finden Sie auf unserer Internetseite:
<https://heimatec.com/handelspartner>