

Mori Seiki
**NT 3000 - BMT
40**



Hightech von heimatec - Werkzeuge und Systeme für die produktive Dreh- und Fräsbearbeitung

heimatec gehört zu den internationalen Technologie- und Qualitätsführern von Präzisionswerkzeugen und ist auf die Entwicklung und Herstellung von hochpräzisen festen und angetriebenen Werkzeugen für alle CNC-Drehmaschinen, CNC-Dreh-Fräszentren und CNC-Bearbeitungszentren spezialisiert.

Die Produktpalette* reicht von statischen BMT- und VDI-Werkzeughaltern über angetriebene Werkzeuge bis hin zu hochkomplexen kundenbezogenen Individuallösungen. heimatec, mit Hauptsitz in Renchen, besitzt eine Tochtergesellschaft in Asien und Indien sowie zahlreiche Repräsentanzen und Handelspartner über den ganzen Globus verteilt.

*UNSERE PRODUKTE

Feste Werkzeughalter

Angetriebene Werkzeugeinheiten

Präzisionswerkzeuge

Werkzeuge für Dreh- und Bearbeitungszentren

Werkzeuge für Langdrehautomaten

Werkzeugwechsel- und Schnellwechselsysteme

Werkzeugsysteme für die Verzahnungsherstellung

Digitales Werkzeugmanagement


Das Katalog-Werk einschließlich aller seiner Teile ist urheberrechtlich geschützt. Jede Verwertung außerhalb der engen Grenzen des Urheberrechtsgesetzes ist ohne Zustimmung der Rechteinhaber unzulässig und strafbar. Das gilt insbesondere für Vervielfältigungen, Übersetzungen, Mikroverfilmungen und die Einspeicherung und Verarbeitung in elektronischen Systemen.

heimatec GmbH behält sich Änderungen technischer Art jederzeit ohne Vorankündigung vor. Dies gilt insbesondere bei Anpassungen an neue oder geänderte internationale Normen oder bei Weiterentwicklungen unserer Produkte oder Herstellungsprozesse.

Die aktuelle Version unserer Allgemeinen Geschäftsbedingungen (AGB) finden Sie auf unserer Webseite.

Artikel-Nr. Bezeichnung

8 010 45 177 Axial-Bohr- und Fräskopf ER 25 AS UT IK
 Gewicht [kg]: 3.540
 Werkzeugantrieb: Zweiflach (~DIN 1809)
 Schaftgröße [mm]: 40.00
 Schafttyp: BMT
 Werkzeugaufnahme: ER 25 A - u-tec
 Übersetzung [i]: 1:1
 Drehmoment max [Nm]: 50
 Drehzahl max [1/min]: 6000
 Drehrichtung: gleich
 Kühlmittel: IK/EK
 Druck max [bar]: 25

8 010 45 190 Axial-Bohr- und Fräskopf ER 25 AS UT IK

 Werkzeugantrieb: Zweiflach (~DIN 1809)
 Schaftgröße [mm]: 40.00
 Schafttyp: BMT
 Werkzeugaufnahme: ER 25 A - u-tec
 Übersetzung [i]: 1:1
 Drehmoment max [Nm]: 50
 Drehzahl max [1/min]: 10000
 Drehrichtung: gleich
 Kühlmittel: IK/EK
 Druck max [bar]: 80
 Hinweis: Trockenlauf möglich

8 010 46 158 Axial-Bohr- und Fräskopf ER 32 AX UT IK
 Gewicht [kg]: 4.230
 Werkzeugantrieb: Zweiflach (~DIN 1809)
 Schaftgröße [mm]: 40.00
 Schafttyp: BMT
 Werkzeugaufnahme: ER 32 A - u-tec
 Übersetzung [i]: 1:1
 Drehmoment max [Nm]: 50
 Drehzahl max [1/min]: 6000
 Drehrichtung: gleich
 Kühlmittel: IK/EK
 Druck max [bar]: 70
 Hinweis: verstärkte Lagerung

8 010 46 254 Axial-Bohr- und Fräskopf ER 32 AX UT IK
 Gewicht [kg]: 4.230
 Werkzeugantrieb: Zweiflach (~DIN 1809)
 Schaftgröße [mm]: 40.00
 Schafttyp: BMT
 Werkzeugaufnahme: ER 32 A - u-tec
 Übersetzung [i]: 1:1
 Drehmoment max [Nm]: 50
 Drehzahl max [1/min]: 6000
 Drehrichtung: gleich
 Kühlmittel: IK/EK
 Druck max [bar]: 25
 Hinweis: verstärkte Lagerung

Artikel-Nr.

Bezeichnung

8 010 46 279



Axial-Bohr- und Fräskopf C 4

Gewicht [kg]:	4.120
Zusatzbezeichnung:	180° umsetzbar
Werkzeugantrieb:	Zweiflach (~DIN 1809)
Schaftgröße [mm]:	40.00
Schafttyp:	BMT
Werkzeugaufnahme:	heimatec Capto(TM) C 4
Übersetzung [i]:	1:1
Drehmoment max [Nm]:	50
Drehzahl max [1/min]:	8000
Drehrichtung:	gleich
Kühlmittel:	EK
Hinweis:	Einsetzbarkeit prüfen; Werkzeuglänge prüfen!

8 010 46 295

Axial-Bohr- und Fräskopf ER 32 AS UT

Gewicht [kg]:	2.820
Werkzeugantrieb:	Zweiflach (~DIN 1809)
Schaftgröße [mm]:	40.00
Schafttyp:	BMT
Werkzeugaufnahme:	ER 32 A - u-tec
Übersetzung [i]:	1:1
Drehmoment max [Nm]:	50
Drehzahl max [1/min]:	12000
Drehrichtung:	gleich
Kühlmittel:	EK

8 010 46 296

Axial-Bohr- und Fräskopf ER 32 AS UT IK

Gewicht [kg]:	3.690
Werkzeugantrieb:	Zweiflach (~DIN 1809)
Schaftgröße [mm]:	40.00
Schafttyp:	BMT
Werkzeugaufnahme:	ER 32 A - u-tec
Übersetzung [i]:	1:1
Drehmoment max [Nm]:	50
Drehzahl max [1/min]:	6000
Drehrichtung:	gleich
Kühlmittel:	IK/EK
Druck max [bar]:	25

8 010 46 300



Axial-Bohr- und Fräskopf HT 4 IK

Werkzeugantrieb:	Zweiflach (~DIN 1809)
Schaftgröße [mm]:	40.00
Schafttyp:	BMT
Werkzeugaufnahme:	HT 4
Übersetzung [i]:	1:1
Drehmoment max [Nm]:	50
Drehzahl max [1/min]:	12000
Drehrichtung:	gleich
Kühlmittel:	IK/EK
Druck max [bar]:	100
Hinweis:	Trockenlauf möglich

Artikel-Nr.	Bezeichnung	
8 010 46 306	Axial-Bohr- und Fräskopf ER 32 AS UT IK	
	Gewicht [kg]:	3.980
	Werkzeugantrieb:	Zweiflach (~DIN 1809)
	Schaftgröße [mm]:	40.00
	Schafttyp:	BMT
	Werkzeugaufnahme:	ER 32 A - u-tec
	Übersetzung [i]:	1:1
	Drehmoment max [Nm]:	50
	Drehzahl max [1/min]:	10000
	Drehrichtung:	gleich
	Kühlmittel:	IK/EK
	Druck max [bar]:	80
	Hinweis:	Trockenlauf möglich
8 013 43 000	Axial-Bohr- und Fräskopf ER 11	
	Gewicht [kg]:	0.740
	Werkzeugantrieb:	Zweiflach (~DIN 1809)
	Schaftgröße [mm]:	40.00
	Schafttyp:	BMT
	Werkzeugaufnahme:	ER 11
	Übersetzung [i]:	1:4
	Drehmoment max [Nm]:	5
	Drehzahl max [1/min]:	48000
	Drehrichtung:	gleich
	Kühlmittel:	EK
8 013 44 009	Axial-Bohr- und Fräskopf ER 16 AX UT	
	Gewicht [kg]:	2.410
	Werkzeugantrieb:	Zweiflach (~DIN 1809)
	Schaftgröße [mm]:	40.00
	Schafttyp:	BMT
	Werkzeugaufnahme:	ER 16 A - u-tec
	Übersetzung [i]:	1:4
	Drehmoment max [Nm]:	5
	Drehzahl max [1/min]:	24000
	Drehrichtung:	gleich
	Kühlmittel:	EK
8 013 44 010	Axial-Bohr- und Fräskopf ER 16 AX UT IK	
	Werkzeugantrieb:	Zweiflach (~DIN 1809)
	Schaftgröße [mm]:	40.00
	Schafttyp:	BMT
	Werkzeugaufnahme:	ER 16 A - u-tec
	Übersetzung [i]:	1:4
	Drehmoment max [Nm]:	5
	Drehzahl max [1/min]:	24000
	Drehrichtung:	gleich
	Kühlmittel:	IK/EK
	Druck max [bar]:	80
8 019 45 178	Axial-Bohr- und Fräskopf ER 25 AX UT	
	Gewicht [kg]:	7.330
	Zusatzbezeichnung:	achsversetzt
	Einsatz für:	Hauptspindel
	Ausführung:	Sonder
	Werkzeugantrieb:	Zweiflach (~DIN 1809)
	Schaftgröße [mm]:	40.00

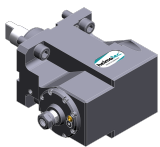
Artikel-Nr.	Bezeichnung
-------------	-------------

Schafttyp:	BMT
Werkzeugaufnahme:	ER 25 A - u-tec
Übersetzung [i]:	1:1
Drehmoment max [Nm]:	40
Drehzahl max [1/min]:	12000
Drehrichtung:	ungleich
Kühlmittel:	EK
Hinweis:	verstärkte Lagerung
Achsversatz [mm]:	100

8 019 46 217 Axial-Bohr- und Fräskopf C 4 IK

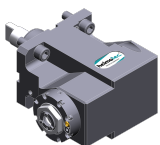
Gewicht [kg]:	9.060
Zusatzbezeichnung:	180° umsetzbar
Werkzeugantrieb:	Zweiflach (~DIN 1809)
Schaftgröße [mm]:	39.90
Schafttyp:	BMT
Werkzeugaufnahme:	heimatec Capto(TM) C 4
Übersetzung [i]:	1:1
Drehmoment max [Nm]:	50
Drehzahl max [1/min]:	8000
Drehrichtung:	ungleich
Kühlmittel:	IK/EK
Druck max [bar]:	140
Hinweis:	Einsetzbarkeit prüfen; Werkzeuglänge beachten!
Achsversatz [mm]:	110

8 030 43 012 Winkel-Bohr- und Fräskopf ER 11



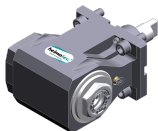
Gewicht [kg]:	6.790
Zusatzbezeichnung:	180° umsetzbar
Werkzeugantrieb:	Zweiflach (~DIN 1809)
Schaftgröße [mm]:	40.00
Schafttyp:	BMT
Werkzeugaufnahme:	ER 11
Übersetzung [i]:	1:4
Drehmoment max [Nm]:	5
Drehzahl max [1/min]:	48000
Drehrichtung:	ungleich
Kühlmittel:	EK
Mittenmaß [mm]:	85



8 030 44 079 Winkel-Bohr- und Fräskopf ER 16 AX UT




Gewicht [kg]:	6.860
Zusatzbezeichnung:	180° umsetzbar
Werkzeugantrieb:	Zweiflach (~DIN 1809)
Schaftgröße [mm]:	40.00
Schafttyp:	BMT
Werkzeugaufnahme:	ER 16 A - u-tec
Übersetzung [i]:	1:4
Drehmoment max [Nm]:	5
Drehzahl max [1/min]:	24000
Drehrichtung:	ungleich
Kühlmittel:	EK
Mittenmaß [mm]:	85


Artikel-Nr.	Bezeichnung	
8 030 45 139	Winkel-Fräs- und Bohrkopf ER 25 AS UT	
	Gewicht [kg]:	6.970
	Zusatzbezeichnung:	180° umsetzbar
	Werkzeugantrieb:	Zweiflach (~DIN 1809)
	Schaftgröße [mm]:	40.00
	Schafttyp:	BMT
	Werkzeugaufnahme:	ER 25 A - u-tec
	Übersetzung [i]:	1:1
	Drehmoment max [Nm]:	50
	Drehzahl max [1/min]:	6000
	Drehrichtung:	ungleich
	Kühlmittel:	EK
	Hinweis:	Kombilagerung
	Mittenmaß [mm]:	85
8 030 45 195	Winkel-Bohr- und Fräskopf ER 25 AX UT	
	Gewicht [kg]:	6.040
	Zusatzbezeichnung:	180° umsetzbar
	Werkzeugantrieb:	Zweiflach (~DIN 1809)
	Schaftgröße [mm]:	40.00
	Schafttyp:	BMT
	Werkzeugaufnahme:	ER 25 A - u-tec
	Übersetzung [i]:	1:2
	Drehmoment max [Nm]:	16
	Drehzahl max [1/min]:	12000
	Drehrichtung:	gleich
	Kühlmittel:	EK
	Hinweis:	verstärkte Lagerung
	Mittenmaß [mm]:	85
8 030 45 202	Winkel-Bohr- und Fräskopf ER 25 AS UT	
	Gewicht [kg]:	6.940
	Zusatzbezeichnung:	180° umsetzbar
	Werkzeugantrieb:	Zweiflach (~DIN 1809)
	Schaftgröße [mm]:	40.00
	Schafttyp:	BMT
	Werkzeugaufnahme:	ER 25 A - u-tec
	Übersetzung [i]:	1:1
	Drehmoment max [Nm]:	50
	Drehzahl max [1/min]:	12000
	Drehrichtung:	ungleich
	Kühlmittel:	EK
	Mittenmaß [mm]:	85
8 030 45 573	Winkel-Bohr- und Fräskopf ER 25 AS UT IK	
	Gewicht [kg]:	7.640
	Zusatzbezeichnung:	180° umsetzbar
	Werkzeugantrieb:	Zweiflach (~DIN 1809)
	Schaftgröße [mm]:	40.00
	Schafttyp:	BMT
	Werkzeugaufnahme:	ER 25 A - u-tec
	Übersetzung [i]:	1:1
	Drehmoment max [Nm]:	50
	Drehzahl max [1/min]:	12000
	Drehrichtung:	ungleich
	Kühlmittel:	IK/EK
	Druck max [bar]:	140
	Mittenmaß [mm]:	85



Artikel-Nr.	Bezeichnung	
8 030 45 588	Winkel-Bohr- und Fräskopf ER 25 AS UT	
	Gewicht [kg]:	6.527
	Zusatzbezeichnung:	180° umsetzbar
	Werkzeugantrieb:	Zweiflach (~DIN 1809)
	Schaftgröße [mm]:	40.00
	Schafttyp:	BMT
	Werkzeugaufnahme:	ER 25 A - u-tec
	Übersetzung [i]:	1:1
	Drehmoment max [Nm]:	50
	Drehzahl max [1/min]:	12000
	Drehrichtung:	ungleich
	Kühlmittel:	EK
	Mittenmaß [mm]:	85
8 030 46 320	Winkel-Fräs- und Bohrkopf ER 32 AS UT IK	
	Gewicht [kg]:	7.000
	Zusatzbezeichnung:	180° umsetzbar
	Werkzeugantrieb:	Zweiflach (~DIN 1809)
	Schaftgröße [mm]:	40.00
	Schafttyp:	BMT
	Werkzeugaufnahme:	ER 32 A - u-tec
	Übersetzung [i]:	1:1
	Drehmoment max [Nm]:	50
	Drehzahl max [1/min]:	6000
	Drehrichtung:	ungleich
	Kühlmittel:	IK/EK
	Druck max [bar]:	140
	Hinweis:	Kombilagerung
	Mittenmaß [mm]:	85
8 031 45 058	Winkel-Fräskopf Kombidorn 1"	
	Gewicht [kg]:	7.040
	Zusatzbezeichnung:	180° umsetzbar
	Werkzeugantrieb:	Zweiflach (~DIN 1809)
	Schaftgröße [mm]:	40.00
	Schafttyp:	BMT
	Werkzeugaufnahme:	Kombidorn 1" (25,4mm)
	Übersetzung [i]:	1:1
	Drehmoment max [Nm]:	50
	Drehzahl max [1/min]:	8000
	Drehrichtung:	ungleich
	Kühlmittel:	EK
	Hinweis:	Kombilagerung
	Mittenmaß [mm]:	85
8 039 45 094	Winkel-Bohr- und Fräskopf ER 25 AS UT	
	Gewicht [kg]:	6.500
	Zusatzbezeichnung:	180° umsetzbar
	Ausführung:	doppelspindlig
	Werkzeugantrieb:	Zweiflach (~DIN 1809)
	Schaftgröße [mm]:	40.00
	Schafttyp:	BMT
	Werkzeugaufnahme:	ER 25 A - u-tec
	Übersetzung [i]:	1:1
	Drehmoment max [Nm]:	50
	Drehzahl max [1/min]:	12000
	Drehrichtung:	gleich/ungleich


Artikel-Nr.	Bezeichnung	
	Kühlmittel:	EK
	Hinweis:	verstärkte Lagerung
	Mittenmaß [mm]:	85
8 043 44 009	Schwenkkopf +105°/-20° verst ER16 AX UT	
	Gewicht [kg]:	5.450
	Zusatzbezeichnung:	achsversetzt; 180° umsetzbar
	Werkzeugantrieb:	Zweiflach (~DIN 1809)
	Schaftgröße [mm]:	40.00
	Schafttyp:	BMT
	Werkzeugaufnahme:	ER 16 A - u-tec
	Übersetzung [i]:	1:1
	Drehmoment max [Nm]:	25
	Drehzahl max [1/min]:	6000
	Drehrichtung:	ungleich
	Kühlmittel:	EK
	Mittenmaß [mm]:	55
	Achsversatz [mm]:	35
8 043 45 009	Schwenkkopf +105°/-20° verst ER25 AX UT	
	Gewicht [kg]:	5.650
	Zusatzbezeichnung:	achsversetzt; 180° umsetzbar
	Werkzeugantrieb:	Zweiflach (~DIN 1809)
	Schaftgröße [mm]:	40.00
	Schafttyp:	BMT
	Werkzeugaufnahme:	ER 25 A - u-tec
	Übersetzung [i]:	1:1
	Drehmoment max [Nm]:	25
	Drehzahl max [1/min]:	6000
	Drehrichtung:	ungleich
	Kühlmittel:	EK
	Hinweis:	verstärkte Lagerung
	Mittenmaß [mm]:	55
	Achsversatz [mm]:	35
8 043 45 012	Schwenkkopf +105°/-20° verst ER25 AXUTIK	
	Gewicht [kg]:	5.660
	Zusatzbezeichnung:	achsversetzt; 180° umsetzbar
	Werkzeugantrieb:	Zweiflach (~DIN 1809)
	Schaftgröße [mm]:	40.00
	Schafttyp:	BMT
	Werkzeugaufnahme:	ER 25 A - u-tec
	Übersetzung [i]:	1:1
	Drehmoment max [Nm]:	25
	Drehzahl max [1/min]:	6000
	Drehrichtung:	ungleich
	Kühlmittel:	IK/EK
	Druck max [bar]:	25
	Hinweis:	verstärkte Lagerung
	Mittenmaß [mm]:	55
	Achsversatz [mm]:	35

Artikel-Nr.	Bezeichnung	
8 224 04 029	Kombi-Drehstahlhalter Vkt. 20	
	Gewicht [kg]:	4.040
	Zusatzbezeichnung:	180° umsetzbar
	Schaftgröße [mm]:	40.00
	Schafttyp:	BMT
	Masch. Seit. Aufnahme:	Zentriernut b 12
	Werkzeugaufnahme:	Vkt. 20
	Kühlmittel:	EK
	Druck max [bar]:	80
8 224 04 044	Kombi-Drehstahlhalter Vkt. 20	
	Zusatzbezeichnung:	180° umsetzbar
	Schaftgröße [mm]:	40.00
	Schafttyp:	BMT
	Masch. Seit. Aufnahme:	Zentriernut b 12
	Werkzeugaufnahme:	Vkt. 20
	Kühlmittel:	EK
	Druck max [bar]:	80
8 224 05 009	Kombi-Drehstahlhalter Vkt. 25	
	Gewicht [kg]:	4.360
	Zusatzbezeichnung:	180° umsetzbar
	Schaftgröße [mm]:	40.00
	Schafttyp:	BMT
	Masch. Seit. Aufnahme:	Zentriernut b 12
	Werkzeugaufnahme:	Vkt. 25
	Kühlmittel:	EK
	Druck max [bar]:	80
8 240 06 023	Spannzangenhalter ER 32	
	Zusatzbezeichnung:	180° umsetzbar
	Schaftgröße [mm]:	40.00
	Schafttyp:	BMT
	Masch. Seit. Aufnahme:	Zentriernut b 12
	Werkzeugaufnahme:	ER 32
	Kühlmittel:	IK/EK
	Druck max [bar]:	80
	Mittenmaß [mm]:	90
8 240 07 063	Bohrstangenhalter Ø 1 1/4"	
	Gewicht [kg]:	6.180
	Schaftgröße [mm]:	40.00
	Schafttyp:	BMT
	Masch. Seit. Aufnahme:	Zentriernut b 12
	Werkzeugaufnahme:	Ø 1 1/4" (31,75mm)
	Kühlmittel:	IK/EK
	Druck max [bar]:	80
	Mittenmaß [mm]:	100
8 240 08 030	Bohrstangenhalter Ø 32	
	Gewicht [kg]:	6.350
	Zusatzbezeichnung:	180° umsetzbar
	Schaftgröße [mm]:	40.00
	Schafttyp:	BMT
	Masch. Seit. Aufnahme:	Zentriernut b 12
	Werkzeugaufnahme:	Ø 32
	Kühlmittel:	IK/EK

Artikel-Nr.	Bezeichnung	
	Druck max [bar]:	80
	Mittenmaß [mm]:	100
8 240 09 020	Bohrstangenhalter Ø 40	
	Zusatzbezeichnung:	180° umsetzbar
	Schaftgröße [mm]:	40.00
	Schafttyp:	BMT
	Masch. Seit. Aufnahme:	Zentriernut b 12
	Werkzeugaufnahme:	Ø 40
	Kühlmittel:	IK/EK
	Druck max [bar]:	140
	Mittenmaß [mm]:	100
8 244 04 009	Kombi-Plandrehhalter Vkt. 20	
	Gewicht [kg]:	4.380
	Zusatzbezeichnung:	180° umsetzbar
	Schaftgröße [mm]:	40.00
	Schafttyp:	BMT
	Masch. Seit. Aufnahme:	Zentriernut b 12
	Werkzeugaufnahme:	Vkt. 20
		Vkt. 20
	Kühlmittel:	EK
	Druck max [bar]:	80
	Mittenmaß [mm]:	60
8 244 05 007	Kombi-Plandrehhalter Vkt. 25	
	Zusatzbezeichnung:	180° umsetzbar
	Schaftgröße [mm]:	40.00
	Schafttyp:	BMT
	Masch. Seit. Aufnahme:	Zentriernut b 12
	Werkzeugaufnahme:	Vkt. 25
		Vkt. 25
	Kühlmittel:	EK
	Druck max [bar]:	80
	Mittenmaß [mm]:	60
8 249 08 003	Doppel-Bohrstangenhalter Ø 32	
	Gewicht [kg]:	8.590
	Schaftgröße [mm]:	40.00
	Schafttyp:	BMT
	Masch. Seit. Aufnahme:	Zentriernut b 12
	Werkzeugaufnahme:	Ø 32
	Kühlmittel:	IK/EK
	Druck max [bar]:	80
	Mittenmaß [mm]:	100
8 249 09 001	Doppel-Bohrstangenhalter Ø 40	
	Gewicht [kg]:	8.110
	Schaftgröße [mm]:	40.00
	Schafttyp:	BMT
	Masch. Seit. Aufnahme:	Zentriernut b 12
	Werkzeugaufnahme:	Ø 40
	Kühlmittel:	IK/EK
	Druck max [bar]:	80
	Mittenmaß [mm]:	100

Artikel-Nr.	Bezeichnung	
8 251 03 005	Kombi-Doppel-Drehstahlhalter Vkt. 3/4"	
	Gewicht [kg]:	5.740
	Schaftgröße [mm]:	40.00
	Schafttyp:	BMT
	Masch. Seit. Aufnahme:	Zentriernut b 12
	Werkzeugaufnahme:	Vkt. 3/4" (19,05mm)
		Vkt. 3/4" (19,05mm)
		Vkt. 3/4" (19,05mm)
		Vkt. 3/4" (19,05mm)
	Kühlmittel:	EK
	Druck max [bar]:	80
	Hinweis:	kurze Version; 70 mm
8 251 04 024	Kombi-Doppel-Drehstahlhalter Vkt. 20	
	Gewicht [kg]:	5.710
	Schaftgröße [mm]:	40.00
	Schafttyp:	BMT
	Masch. Seit. Aufnahme:	Zentriernut b 12
	Werkzeugaufnahme:	Vkt. 20
		Vkt. 20
		Vkt. 20
		Vkt. 20
	Kühlmittel:	EK
	Druck max [bar]:	80
8 251 05 005	Kombi-Doppel-Drehstahlhalter Vkt. 1"	
	Gewicht [kg]:	5.860
	Schaftgröße [mm]:	40.00
	Schafttyp:	BMT
	Masch. Seit. Aufnahme:	Zentriernut b 12
	Werkzeugaufnahme:	Vkt. 1" (25,4mm)
		Vkt. 1" (25,4mm)
		Vkt. 1" (25,4mm)
		Vkt. 1" (25,4mm)
	Kühlmittel:	EK
	Druck max [bar]:	80
	Hinweis:	kurze Version; 70 mm
8 251 05 006	Kombi-Doppel-Drehstahlhalter Vkt. 25	
	Gewicht [kg]:	5.860
	Schaftgröße [mm]:	40.00
	Schafttyp:	BMT
	Masch. Seit. Aufnahme:	Zentriernut b 12
	Werkzeugaufnahme:	Vkt. 25
		Vkt. 25
		Vkt. 25
		Vkt. 25
	Kühlmittel:	EK
	Druck max [bar]:	80
	Hinweis:	kurze Version; 70 mm
8 251 45 010	Kombi-Doppel-Drehstahlhalter Vkt. 25	
	Gewicht [kg]:	5.880
	Schaftgröße [mm]:	40.00
	Schafttyp:	BMT
	Masch. Seit. Aufnahme:	Zentriernut b 12
	Werkzeugaufnahme:	Vkt. 25
		Vkt. 25

Mori Seiki
NT 3000 - BMT 40

Artikel-Nr.	Bezeichnung	
	Kühlmittel:	Vkt. 25 Vkt. 25 EK
8 259 04 005	Mehrfach-Drehstahlhalter 4x Vkt.20/ 3/4"	
	Gewicht [kg]:	7.000
	Einsatz für:	Haupt- und Gegenspindel
	Ausführung:	Y-versetzt
	Schafttyp:	BMT
	Masch. Seit. Aufnahme:	Zentriernut b 12
	Werkzeugaufnahme:	Vkt. 20/3/4" (19,05mm) Vkt. 20/3/4" (19,05mm) Vkt. 20/3/4" (19,05mm) Vkt. 20/3/4" (19,05mm)
	Kühlmittel:	EK
8 320 02 023	Abstechhalter höhenverstellbar SH 26 IK	
	Gewicht [kg]:	2.030
	Zusatzbezeichnung:	180° umsetzbar
	Schafttyp:	BMT
	Masch. Seit. Aufnahme:	Zentriernut b 12
	Werkzeugaufnahme:	Spannschaft SH 26
	Kühlmittel:	IK/EK
	Druck max [bar]:	70
8 320 03 033	Abstechhalter höhenverstellbar SH 32 IK	
	Gewicht [kg]:	2.290
	Zusatzbezeichnung:	180° umsetzbar
	Schafttyp:	BMT
	Masch. Seit. Aufnahme:	Zentriernut b 12
	Werkzeugaufnahme:	Spannschaft SH 32
	Kühlmittel:	IK/EK
	Druck max [bar]:	70
	Hinweis:	Spannschaft innenliegend
8 320 09 006	Abstechhalter höhenverstellbar 845 IK	
	Zusatzbezeichnung:	180° umsetzbar
	Schafttyp:	BMT
	Masch. Seit. Aufnahme:	Zentriernut b 12
	Werkzeugaufnahme:	 System 845
	Kühlmittel:	IK
	Druck max [bar]:	70



heimatec.u-tec®

heimatec.de

Produkte / Werkzeugwechselsysteme /
Wechselsystem u-tec®



Ausführungen siehe Katalog



heimatec.easy-quick

heimatec.de

Produkte / Werkzeugwechselsysteme /
Schnellwechselsystem easy-quick HT



Ausführungen siehe Katalog



heimatec.Capto™

heimatec.de

Produkte / Werkzeugwechselsysteme /
Schnellwechselsystem heimatec.Capto™



Ausführungen siehe Katalog



heimatec.accessories

heimatec.de

Produkte / Zubehör



Ausführungen siehe Katalog





● heimatec-Niederlassungen

○ unsere weltweiten Vertretungen

heimatec[®]

heimatec GmbH
Präzisionswerkzeuge
Carl-Benz-Str. 4
77871 Renchen
Deutschland

T +49 7843 9466 0
www.heimatec.de
info@heimatec.de

Die Kontaktdaten unserer weltweiten Handelspartner finden Sie auf unserer Internetseite:
<https://heimatec.com/handelspartner>