

Daewoo
Puma 230 MC



Hightech von heimatec - Werkzeuge und Systeme für die produktive Dreh- und Fräsbearbeitung

heimatec gehört zu den internationalen Technologie- und Qualitätsführern von Präzisionswerkzeugen und ist auf die Entwicklung und Herstellung von hochpräzisen festen und angetriebenen Werkzeugen für alle CNC-Drehmaschinen, CNC-Dreh-Fräszentren und CNC-Bearbeitungszentren spezialisiert.

Die Produktpalette* reicht von statischen BMT- und VDI-Werkzeughaltern über angetriebene Werkzeuge bis hin zu hochkomplexen kundenbezogenen Individuallösungen. heimatec, mit Hauptsitz in Renchen, besitzt eine Tochtergesellschaft in Asien und Indien sowie zahlreiche Repräsentanzen und Handelspartner über den ganzen Globus verteilt.

*UNSERE PRODUKTE

Feste Werkzeughalter

Angetriebene Werkzeugeinheiten

Präzisionswerkzeuge

Werkzeuge für Dreh- und Bearbeitungszentren

Werkzeuge für Langdrehautomaten

Werkzeugwechsel- und Schnellwechselsysteme

Werkzeugsysteme für die Verzahnungsherstellung

Digitales Werkzeugmanagement

Das Katalog-Werk einschließlich aller seiner Teile ist urheberrechtlich geschützt. Jede Verwertung außerhalb der engen Grenzen des Urheberrechtsgesetzes ist ohne Zustimmung der Rechteinhaber unzulässig und strafbar. Das gilt insbesondere für Vervielfältigungen, Übersetzungen, Mikroverfilmungen und die Einspeicherung und Verarbeitung in elektronischen Systemen.

heimatec GmbH behält sich Änderungen technischer Art jederzeit ohne Vorankündigung vor. Dies gilt insbesondere bei Anpassungen an neue oder geänderte internationale Normen oder bei Weiterentwicklungen unserer Produkte oder Herstellungsprozesse.

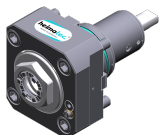
Die aktuelle Version unserer Allgemeinen Geschäftsbedingungen (AGB) finden Sie auf unserer Webseite.

Artikel-Nr.

Bezeichnung

8 010 55 038

Axial-Bohr- und Fräskopf ER 25 AX UT IK



Gewicht [kg]: 3.050
 Werkzeugantrieb: Zweiflach (~DIN 1809)
 Schaftgröße [mm]: 55.00
 Schafttyp: BMT
 Werkzeugaufnahme: ER 25 A - u-tec
 Übersetzung [i]: 1:1
 Drehmoment max [Nm]: 50
 Drehzahl max [1/min]: 6000
 Drehrichtung: gleich
 Kühlmittel: IK/EK
 Druck max [bar]: 25
 Hinweis: Kombilagerung

8 010 55 039

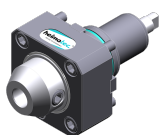
Axial-Bohr- und Fräskopf ER 25 AX UT



Zusatzbezeichnung: 180° umsetzbar
 Werkzeugantrieb: Zweiflach (~DIN 1809)
 Schaftgröße [mm]: 55.00
 Schafttyp: BMT
 Werkzeugaufnahme: ER 25 A - u-tec
 Übersetzung [i]: 1:1
 Drehmoment max [Nm]: 50
 Drehzahl max [1/min]: 12000
 Drehrichtung: gleich
 Kühlmittel: EK
 Druck max [bar]: 140

8 010 55 051

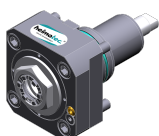
Axial-Bohr- und Fräskopf Weldon 3/4"



Gewicht [kg]: 3.390
 Werkzeugantrieb: Zweiflach (~DIN 1809)
 Schaftgröße [mm]: 55.00
 Schafttyp: BMT
 Werkzeugaufnahme: Weldon (DIN 1835 B) 3/4" (19,05mm)
 Übersetzung [i]: 1:1
 Drehmoment max [Nm]: 50
 Drehzahl max [1/min]: 6000
 Drehrichtung: gleich
 Kühlmittel: EK
 Hinweis: Kombilagerung

8 010 55 120

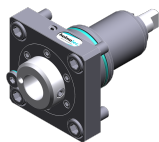
Axial-Bohr- und Fräskopf ER 25 AX UT



Gewicht [kg]: 3.190
 Werkzeugantrieb: Zweiflach (~DIN 1809)
 Schaftgröße [mm]: 55.00
 Schafttyp: BMT
 Werkzeugaufnahme: ER 25 A - u-tec
 Übersetzung [i]: 1:1
 Drehmoment max [Nm]: 50
 Drehzahl max [1/min]: 8000
 Drehrichtung: gleich
 Kühlmittel: EK

Artikel-Nr.

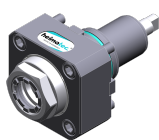
Bezeichnung

8 010 56 035**Axial-Bohr- und Fräskopf HT 4 IK**

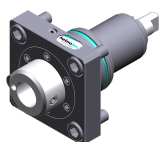
Werkzeugantrieb:	Zweiflach (~DIN 1809)
Schaftgröße [mm]:	55.00
Schafttyp:	BMT
Werkzeugaufnahme:	HT 4
Übersetzung [i]:	1:1
Drehmoment max [Nm]:	50
Drehzahl max [1/min]:	6000
Drehrichtung:	gleich
Kühlmittel:	IK/EK
Druck max [bar]:	25
Hinweis:	verstärkte Lagerung

8 010 56 039**Axial-Bohr- und Fräskopf ER 32 AX UT**

Gewicht [kg]:	3.200
Werkzeugantrieb:	Zweiflach (~DIN 1809)
Schaftgröße [mm]:	55.00
Schafttyp:	BMT
Werkzeugaufnahme:	ER 32 A - u-tec
Übersetzung [i]:	1:1
Drehmoment max [Nm]:	50
Drehzahl max [1/min]:	6000
Drehrichtung:	gleich
Kühlmittel:	EK
Hinweis:	Kombilagerung

8 010 56 040**Axial-Bohr- und Fräskopf ER 32 AX UT IK**

Gewicht [kg]:	3.220
Werkzeugantrieb:	Zweiflach (~DIN 1809)
Schaftgröße [mm]:	55.00
Schafttyp:	BMT
Werkzeugaufnahme:	ER 32 A - u-tec
Übersetzung [i]:	1:1
Drehmoment max [Nm]:	50
Drehzahl max [1/min]:	6000
Drehrichtung:	gleich
Kühlmittel:	IK/EK
Druck max [bar]:	25
Hinweis:	Kombilagerung

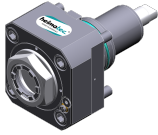
8 010 56 047**Axial-Bohr- und Fräskopf HT 4 IK**

Werkzeugantrieb:	Zweiflach (~DIN 1809)
Schaftgröße [mm]:	55.00
Schafttyp:	BMT
Werkzeugaufnahme:	HT 4
Übersetzung [i]:	1:1
Drehmoment max [Nm]:	50
Drehzahl max [1/min]:	6000
Drehrichtung:	gleich
Kühlmittel:	IK/EK
Druck max [bar]:	25
Hinweis:	Kombilagerung

Artikel-Nr.	Bezeichnung
-------------	-------------

8 010 56 089

Axial-Bohr- und Fräskopf ER 32 AX UT IK



Gewicht [kg]: 3.700
 Werkzeugantrieb: Zweiflach (~DIN 1809)
 Schaftgröße [mm]: 55.00
 Schafttyp: BMT
 Werkzeugaufnahme: ER 32 A - u-tec
 Übersetzung [i]: 1:1
 Drehmoment max [Nm]: 50
 Drehzahl max [1/min]: 12000
 Drehrichtung: gleich
 Kühlmittel: IK/EK
 Druck max [bar]: 100
 Hinweis: Trockenlauf möglich

8 010 56 119

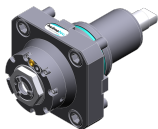
Axial-Bohr- und Fräskopf C 4 IK



Zusatzbezeichnung: 180° umsetzbar
 Werkzeugantrieb: Zweiflach (~DIN 1809)
 Schaftgröße [mm]: 55.00
 Schafttyp: BMT
 Werkzeugaufnahme: heimatec Capto(TM) C 4
 Übersetzung [i]: 1:1
 Drehmoment max [Nm]: 50
 Drehzahl max [1/min]: 6000
 Drehrichtung: gleich
 Kühlmittel: IK/EK
 Druck max [bar]: 100
 Hinweis: Einsetzbarkeit prüfen; Werkzeuglänge prüfen !;

8 013 54 008

Axial-Bohr- und Fräskopf ER 16 AX UT



Gewicht [kg]: 2.480
 Werkzeugantrieb: Zweiflach (~DIN 1809)
 Schaftgröße [mm]: 55.00
 Schafttyp: BMT
 Werkzeugaufnahme: ER 16 A - u-tec
 Übersetzung [i]: 1:4
 Drehmoment max [Nm]: 5
 Drehzahl max [1/min]: 24000
 Drehrichtung: gleich
 Kühlmittel: EK

8 013 54 009

Axial-Bohr- und Fräskopf ER 16 AX UT IK



Werkzeugantrieb: Zweiflach (~DIN 1809)
 Schaftgröße [mm]: 55.00
 Schafttyp: BMT
 Werkzeugaufnahme: ER 16 A - u-tec
 Übersetzung [i]: 1:4
 Drehmoment max [Nm]: 5
 Drehzahl max [1/min]: 24000
 Drehrichtung: gleich
 Kühlmittel: IK/EK
 Druck max [bar]: 100

Artikel-Nr. Bezeichnung

8 019 55 050



Axial-Bohr- und Fräskopf ER 25 AX UT

Gewicht [kg]: 5.000
 Zusatzbezeichnung: achsversetzt; 180° umsetzbar
 Werkzeugantrieb: Zweiflach (~DIN 1809)
 Schaftgröße [mm]: 55.00
 Schafttyp: BMT
 Werkzeugaufnahme: ER 25 A - u-tec
 Übersetzung [i]: 1:1
 Drehmoment max [Nm]: 40
 Drehzahl max [1/min]: 8000
 Drehrichtung: ungleich
 Kühlmittel: EK
 Hinweis: verstärkte Lagerung
 Achsversatz [mm]: 42

8 019 55 051



Axial-Bohr- und Fräskopf ER 25 AX UT

Gewicht [kg]: 5.010
 Zusatzbezeichnung: achsversetzt; 180° umsetzbar
 Werkzeugantrieb: Zweiflach (~DIN 1809)
 Schaftgröße [mm]: 55.00
 Schafttyp: BMT
 Werkzeugaufnahme: ER 25 A - u-tec
 Übersetzung [i]: 2:1
 Drehmoment max [Nm]: 50
 Drehzahl max [1/min]: 3000
 Drehrichtung: ungleich
 Kühlmittel: EK
 Hinweis: verstärkte Lagerung
 Achsversatz [mm]: 42

8 019 55 052



Axial-Bohr- und Fräskopf ER 25 AX UT


Gewicht [kg]: 5.020
 Zusatzbezeichnung: achsversetzt; 180° umsetzbar
 Werkzeugantrieb: Zweiflach (~DIN 1809)
 Schaftgröße [mm]: 55.00
 Schafttyp: BMT
 Werkzeugaufnahme: ER 25 A - u-tec
 Übersetzung [i]: 1:3
 Drehmoment max [Nm]: 16
 Drehzahl max [1/min]: 18000
 Drehrichtung: ungleich
 Kühlmittel: EK
 Hinweis: verstärkte Lagerung
 Achsversatz [mm]: 42

8 019 55 053




Axial-Bohr- und Fräskopf ER 25 AX UT




Gewicht [kg]: 4.980
 Zusatzbezeichnung: achsversetzt; 180° umsetzbar
 Werkzeugantrieb: Zweiflach (~DIN 1809)
 Schaftgröße [mm]: 55.00
 Schafttyp: BMT
 Werkzeugaufnahme: ER 25 A - u-tec
 Übersetzung [i]: 1:2
 Drehmoment max [Nm]: 25
 Drehzahl max [1/min]: 16000
 Drehrichtung: ungleich

Artikel-Nr.	Bezeichnung	
	Kühlmittel:	EK
	Hinweis:	verstärkte Lagerung
	Achsversatz [mm]:	42
8 019 55 054	Axial-Bohr- und Fräskopf ER 25 AX UT IK	
	Zusatzbezeichnung:	achsversetzt; 180° umsetzbar
	Werkzeugantrieb:	Zweiflach (~DIN 1809)
	Schaftgröße [mm]:	55.00
	Schafttyp:	BMT
	Werkzeugaufnahme:	ER 25 A - u-tec
	Übersetzung [i]:	1:1
	Drehmoment max [Nm]:	40
	Drehzahl max [1/min]:	6000
	Drehrichtung:	ungleich
	Kühlmittel:	IK/EK
	Druck max [bar]:	140
	Hinweis:	verstärkte Lagerung
	Achsversatz [mm]:	42
8 019 55 056	Axial-Bohr- und Fräskopf ER 25 AX UT IK	
	Gewicht [kg]:	6.130
	Zusatzbezeichnung:	achsversetzt; 180° umsetzbar
	Werkzeugantrieb:	Zweiflach (~DIN 1809)
	Schaftgröße [mm]:	55.00
	Schafttyp:	BMT
	Werkzeugaufnahme:	ER 25 A - u-tec
	Übersetzung [i]:	1:3
	Drehmoment max [Nm]:	16
	Drehzahl max [1/min]:	18000
	Drehrichtung:	ungleich
	Kühlmittel:	IK/EK
	Druck max [bar]:	140
	Hinweis:	verstärkte Lagerung
	Achsversatz [mm]:	42
8 019 55 057	Axial-Bohr- und Fräskopf ER 25 AX UT IK	
	Gewicht [kg]:	6.060
	Zusatzbezeichnung:	achsversetzt; 180° umsetzbar
	Werkzeugantrieb:	Zweiflach (~DIN 1809)
	Schaftgröße [mm]:	55.00
	Schafttyp:	BMT
	Werkzeugaufnahme:	ER 25 A - u-tec
	Übersetzung [i]:	1:2
	Drehmoment max [Nm]:	25
	Drehzahl max [1/min]:	16000
	Drehrichtung:	ungleich
	Kühlmittel:	IK/EK
	Druck max [bar]:	140
	Hinweis:	verstärkte Lagerung
	Achsversatz [mm]:	42

Artikel-Nr.	Bezeichnung
-------------	-------------

8 030 54 053	Winkel-Bohr- und Fräskopf ER 16 AX UT IK	7.290 180° umsetzbar Zweiflach (~DIN 1809) 55.00 BMT ER 16 A - u-tec 1:4 5 24000 ungleich IK/EK 140 70
8 030 55 058	Winkel-Bohr- und Fräskopf C 3	7.560 180° umsetzbar Zweiflach (~DIN 1809) 55.00 BMT heimatec Capto(TM) C 3 1:1 25 8000 ungleich EK Einsetzbarkeit prüfen; Werkzeuglänge beachten! 70
		
8 030 55 067	Winkel-Bohr- und Fräskopf ER 25 AX UT IK	180° umsetzbar Zweiflach (~DIN 1809) 55.00 BMT ER 25 A - u-tec 1:3 12 18000 gleich IK/EK 140 verstärkte Lagerung 80
8 030 55 068	Winkel-Bohr- und Fräskopf ER 25 AX UT	6.360 180° umsetzbar Zweiflach (~DIN 1809) 55.00 BMT ER 25 A - u-tec 1:2 16 12000 gleich EK verstärkte Lagerung

Artikel-Nr. Bezeichnung

	Mittenmaß [mm]:	80
8 030 55 069	Winkel-Bohr- und Fräskopf ER 25 AX UT	
	Gewicht [kg]:	6.365
	Zusatzbezeichnung:	180° umsetzbar
	Werkzeugantrieb:	Zweiflach (~DIN 1809)
	Schaftgröße [mm]:	55.00
	Schafttyp:	BMT
	Werkzeugaufnahme:	ER 25 A - u-tec
	Übersetzung [i]:	1:3
	Drehmoment max [Nm]:	12
	Drehzahl max [1/min]:	18000
	Drehrichtung:	gleich
	Kühlmittel:	EK
	Hinweis:	verstärkte Lagerung
	Mittenmaß [mm]:	80
8 030 55 102	Winkel-Bohr- und Fräskopf ER 25 AX UT	
	Gewicht [kg]:	6.900
	Zusatzbezeichnung:	180° umsetzbar
	Werkzeugantrieb:	Zweiflach (~DIN 1809)
	Schaftgröße [mm]:	55.00
	Schafttyp:	BMT
	Werkzeugaufnahme:	ER 25 A - u-tec
	Übersetzung [i]:	1:1
	Drehmoment max [Nm]:	50
	Drehzahl max [1/min]:	12000
	Drehrichtung:	gleich
	Kühlmittel:	EK
	Mittenmaß [mm]:	70
8 030 55 120	Winkel-Bohr- und Fräskopf ER 25 AX UT IK	
	Werkzeugantrieb:	Zweiflach (~DIN 1809)
	Schaftgröße [mm]:	55.00
	Werkzeugaufnahme:	ER 25 A - u-tec
	Übersetzung [i]:	1:1
	Drehmoment max [Nm]:	50
	Drehzahl max [1/min]:	12000
	Drehrichtung:	gleich
	Kühlmittel:	IK/EK
	Druck max [bar]:	140
	Mittenmaß [mm]:	70
8 030 55 175	Winkel-Bohr- und Fräskopf ER 25 AX UT	
	Zusatzbezeichnung:	180° umsetzbar
	Werkzeugantrieb:	Zweiflach (~DIN 1809)
	Schaftgröße [mm]:	55.00
	Schafttyp:	BMT
	Werkzeugaufnahme:	ER 25 A - u-tec
	Übersetzung [i]:	1:1
	Drehmoment max [Nm]:	50
	Drehzahl max [1/min]:	12000
	Drehrichtung:	gleich
	Kühlmittel:	EK
	Hinweis:	verstärkte Lagerung
	Mittenmaß [mm]:	60

Artikel-Nr.

Bezeichnung

8 030 55 176



Winkel-Bohr- und Fräskopf ER 25 AX UT IK

Gewicht [kg]: 6.500
 Zusatzbezeichnung: 180° umsetzbar
 Werkzeugantrieb: Zweiflach (~DIN 1809)
 Schaftgröße [mm]: 55.00
 Schafttyp: BMT
 Werkzeugaufnahme: ER 25 A - u-tec
 Übersetzung [i]: 1:1
 Drehmoment max [Nm]: 50
 Drehzahl max [1/min]: 12000
 Drehrichtung: gleich
 Kühlmittel: IK/EK
 Druck max [bar]: 140
 Hinweis: verstärkte Lagerung
 Mittenmaß [mm]: 60

8 030 56 052

Winkel-Bohr- und Fräskopf ER 32 AX UT

Werkzeugantrieb: Zweiflach (~DIN 1809)
 Schaftgröße [mm]: 55.00
 Schafttyp: BMT
 Werkzeugaufnahme: ER 32 A - u-tec
 Übersetzung [i]: 1:1
 Drehmoment max [Nm]: 50
 Drehzahl max [1/min]: 6000
 Drehrichtung: gleich
 Kühlmittel: EK
 Hinweis: verstärkte Lagerung
 Mittenmaß [mm]: 70

8 030 56 056



Winkel-Bohr- und Fräskopf ER 32 AX UT IK



Gewicht [kg]: 7.150
 Zusatzbezeichnung: 180° umsetzbar
 Werkzeugantrieb: Zweiflach (~DIN 1809)
 Schaftgröße [mm]: 55.00
 Schafttyp: BMT
 Werkzeugaufnahme: ER 32 A - u-tec
 Übersetzung [i]: 1:1
 Drehmoment max [Nm]: 50
 Drehzahl max [1/min]: 12000
 Drehrichtung: gleich
 Kühlmittel: IK/EK
 Druck max [bar]: 140
 Mittenmaß [mm]: 70

8 030 56 172

Winkel-Bohr- und Fräskopf ER 32 AX UT IK

Gewicht [kg]: 6.830
 Zusatzbezeichnung: 180° umsetzbar
 Werkzeugantrieb: Zweiflach (~DIN 1809)
 Schaftgröße [mm]: 55.00
 Schafttyp: BMT
 Werkzeugaufnahme: ER 32 A - u-tec
 Übersetzung [i]: 2:1
 Drehmoment max [Nm]: 63
 Drehzahl max [1/min]: 3000
 Drehrichtung: ungleich
 Kühlmittel: IK/EK
 Druck max [bar]: 140

Artikel-Nr.	Bezeichnung
-------------	-------------

	Hinweis: Mittenmaß [mm]:	Kombilagerung 70
8 030 56 274	Winkel-Bohr- und Fräskopf ER 32 AX UT	
	Gewicht [kg]: Zusatzbezeichnung: Werkzeugantrieb: Schaftgröße [mm]: Schafttyp: Werkzeugaufnahme: Übersetzung [i]: Drehmoment max [Nm]: Drehzahl max [1/min]: Drehrichtung: Kühlmittel: Mittenmaß [mm]:	6.720 180° umsetzbar Zweiflach (~DIN 1809) 55.00 BMT ER 32 A - u-tec 1:1 50 12000 gleich EK 70
8 037 54 024	Winkel-Scheibenfräserkopf Dorn 16	
	Gewicht [kg]: Zusatzbezeichnung: Ausführung: Werkzeugantrieb: Schaftgröße [mm]: Schafttyp: Werkzeugaufnahme: Übersetzung [i]: Drehmoment max [Nm]: Drehzahl max [1/min]: Drehrichtung: Kühlmittel: Hinweis: Mittenmaß [mm]:	11.300 180° umsetzbar ± 20° drehbar; unter 0° absteckbar Zweiflach (~DIN 1809) 55.00 BMT Dorn 16 2:1 63 3000 gleich kein starke Version mit verstärkter Lagerung; Einsetzbarkeit 83,5
8 039 55 036	Winkel-Bohr- und Fräskopf ER 25 AX UT	
	Gewicht [kg]: Zusatzbezeichnung: Einsatz für: Ausführung: Werkzeugantrieb: Schaftgröße [mm]: Schafttyp: Werkzeugaufnahme: Übersetzung [i]: Drehmoment max [Nm]: Drehzahl max [1/min]: Drehrichtung: Kühlmittel: Hinweis: Mittenmaß [mm]:	7.110 180° umsetzbar Haupt- und Gegenspindel doppelspindlig Zweiflach (~DIN 1809) 55.00 BMT ER 25 A - u-tec 1:1 50 6000 gleich/ungleich EK verstärkte Lagerung 70

Artikel-Nr.

Bezeichnung

8 039 55 051



Winkel-Bohr- und Fräskopf ER 25 AX UT

Gewicht [kg]: 7.000
Ausführung: doppelspindlig
Werkzeugantrieb: Zweiflach (~DIN 1809)
Schaftgröße [mm]: 55.00
Schafttyp: BMT
Werkzeugaufnahme: ER 25 A - u-tec
Übersetzung [i]: 1:1
Drehmoment max [Nm]: 50
Drehzahl max [1/min]: 12000
Drehrichtung: gleich/ungleich
Kühlmittel: EK
Mittenmaß [mm]: 60

8 039 56 022

Winkel-Bohr- und Fräskopf ER 32 AX UT

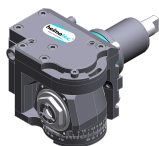
Gewicht [kg]: 7.000
Zusatzbezeichnung: 180° umsetzbar
Einsatz für: Haupt- und Gegenspindel
Ausführung: doppelspindlig
Werkzeugantrieb: Zweiflach (~DIN 1809)
Schaftgröße [mm]: 55.00
Schafttyp: BMT
Werkzeugaufnahme: ER 32 A - u-tec
Übersetzung [i]: 1:1
Drehmoment max [Nm]: 50
Drehzahl max [1/min]: 6000
Drehrichtung: gleich/ungleich
Kühlmittel: EK
Hinweis: verstärkte Lagerung
Mittenmaß [mm]: 70

8 039 56 035

Winkel-Bohr- und Fräskopf ER 32 AX UT

Gewicht [kg]: 6.970
Zusatzbezeichnung: 180° umsetzbar
Einsatz für: Haupt- und Gegenspindel
Ausführung: doppelspindlig, sonder
Werkzeugantrieb: Zweiflach (~DIN 1809)
Schaftgröße [mm]: 55.00
Schafttyp: BMT
Werkzeugaufnahme: ER 32 A - u-tec
Übersetzung [i]: 1:1
Drehmoment max [Nm]: 50
Drehzahl max [1/min]: 6000
Drehrichtung: gleich/ungleich
Kühlmittel: kein
Hinweis: Betrieb nur mit Sperrluft, kein Kühlmittel
Mittenmaß [mm]: 70

8 043 54 006



Schwenkkopf +110°/-20° verst ER16 AX UT

Gewicht [kg]: 5.940
Zusatzbezeichnung: achsversetzt; 180° umsetzbar
Werkzeugantrieb: Zweiflach (~DIN 1809)
Schaftgröße [mm]: 55.00
Schafttyp: BMT
Werkzeugaufnahme: ER 16 A - u-tec
Übersetzung [i]: 1:1
Drehmoment max [Nm]: 25

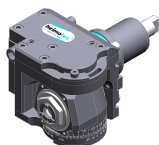
Artikel-Nr.

Bezeichnung

Drehzahl max [1/min]: 6000
Drehrichtung: ungleich
Kühlmittel: EK
Mittenmaß [mm]: 50
Achsversatz [mm]: 35

8 043 54 013

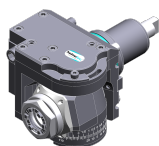
Schwenkkopf +110°/-20° verst ER16 AX UT



Gewicht [kg]: 6.320
Zusatzbezeichnung: achsversetzt; 180° umsetzbar
Werkzeugantrieb: Zweiflach (~DIN 1809)
Schaftgröße [mm]: 55.00
Schafttyp: BMT
Werkzeugaufnahme: ER 16 A - u-tec
Übersetzung [i]: 1:2
Drehmoment max [Nm]: 12
Drehzahl max [1/min]: 12000
Drehrichtung: ungleich
Kühlmittel: EK
Mittenmaß [mm]: 50
Achsversatz [mm]: 35

8 043 55 005

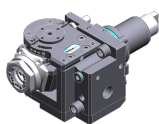
Schwenkkopf +110°/-20° verst ER25 AX UT



Gewicht [kg]: 6.170
Zusatzbezeichnung: achsversetzt, 180° umsetzbar
Werkzeugantrieb: Zweiflach (~DIN 1809)
Schaftgröße [mm]: 55.00
Schafttyp: BMT
Werkzeugaufnahme: ER 25 A - u-tec
Übersetzung [i]: 1:1
Drehmoment max [Nm]: 25
Drehzahl max [1/min]: 6000
Drehrichtung: ungleich
Kühlmittel: EK
Hinweis: verstärkte Lagerung
Mittenmaß [mm]: 50
Achsversatz [mm]: 35

8 043 55 009

Schwenkkopf +110°/-20° verst ER25AX UTIK

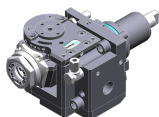


Gewicht [kg]: 6.320
Zusatzbezeichnung: achsversetzt, 180° umsetzbar
Werkzeugantrieb: Zweiflach (~DIN 1809)
Schaftgröße [mm]: 55.00
Schafttyp: BMT
Werkzeugaufnahme: ER 25 A - u-tec
Übersetzung [i]: 1:1
Drehmoment max [Nm]: 25
Drehzahl max [1/min]: 6000
Drehrichtung: ungleich
Kühlmittel: IK/EK
Druck max [bar]: 25
Hinweis: verstärkte Lagerung
Mittenmaß [mm]: 50
Achsversatz [mm]: 35

Artikel-Nr.

Bezeichnung

8 043 55 027

**Schwenkkopf +110°/-20° verst ER25 AX UT**

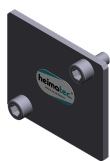
Gewicht [kg]:	6.180
Zusatzbezeichnung:	achsversetzt, 180° umsetzbar
Ausführung:	unter 45° absteckbar
Werkzeugantrieb:	Zweiflach (~DIN 1809)
Schaftgröße [mm]:	55.00
Schafttyp:	BMT
Werkzeugaufnahme:	ER 25 A - u-tec
Übersetzung [i]:	1:1
Drehmoment max [Nm]:	25
Drehzahl max [1/min]:	6000
Drehrichtung:	ungleich
Kühlmittel:	EK
Hinweis:	verstärkte Lagerung
Mittenmaß [mm]:	50
Achsversatz [mm]:	35

8 053 54 030

Mehrspindel-Winkelbohrkopf ER 16 AXUT IK

Gewicht [kg]:	6.880
Zusatzbezeichnung:	180° umsetzbar
Ausführung:	2-spindlig
Werkzeugantrieb:	Zweiflach (~DIN 1809)
Schaftgröße [mm]:	55.00
Schafttyp:	BMT
Werkzeugaufnahme:	ER 16 A - u-tec
Übersetzung [i]:	1:2
Drehmoment max [Nm]:	8
Drehzahl max [1/min]:	12000
Drehrichtung:	gleich
Kühlmittel:	IK/EK
Druck max [bar]:	25
Mittenmaß [mm]:	70

8 200 02 003

**Abdeckplatte**

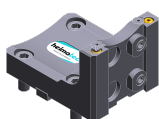
Gewicht [kg]:	0.361
Schaftgröße [mm]:	55.00
Schafttyp:	BMT

8 202 00 009

**Grundhalter Längsaufnahme FN 12**


Gewicht [kg]:	1.140
Zusatzbezeichnung:	180° umsetzbar
Schafttyp:	BMT
Masch. Seit. Aufnahme:	Zentrierfeder b 15
Werkzeugaufnahme:	Schnittstelle FN 12
Kühlmittel:	EK

8 224 03 003


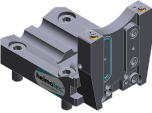
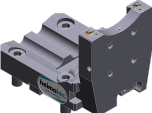
**Abstechhalter SH 32**

Gewicht [kg]:	1.810
Zusatzbezeichnung:	180° umsetzbar
Einsatz für:	Stechschwert 32
Ausführung:	Spannschaft seitlich am Revolver
Schafttyp:	BMT
Masch. Seit. Aufnahme:	Zentrierfeder b 15

Artikel-Nr.	Bezeichnung	
	Werkzeugaufnahme: Kühlmittel:	Spannschaft SH 32 EK
8 224 04 002	Kombi-Drehstahlhalter Vkt. 20	
	Gewicht [kg]: Schafttyp: Masch. Seit. Aufnahme: Werkzeugaufnahme: Kühlmittel:	3.460 BMT Zentrierfeder b 15 Vkt. 20 EK
8 224 04 062	Kombi-Drehstahlhalter Vkt. 20 IK	
	Gewicht [kg]: Schafttyp: Masch. Seit. Aufnahme: Werkzeugaufnahme: Kühlmittel: Druck max [bar]: Hinweis:	3.020 BMT Zentrierfeder b 15 Vkt. 20 Vkt. 20 IK/EK 100 Keilleiste
8 224 05 003	Kombi-Drehstahlhalter Vkt. 25	
	Gewicht [kg]: Zusatzbezeichnung: Schafttyp: Masch. Seit. Aufnahme: Werkzeugaufnahme: Kühlmittel:	3.620 180° umsetzbar BMT Zentrierfeder b 15 Vkt. 25 EK
8 224 05 005	Kombi-Drehstahlhalter Vkt. 1"	
	Gewicht [kg]: Schafttyp: Masch. Seit. Aufnahme: Werkzeugaufnahme: Kühlmittel:	3.560 BMT Zentrierfeder b 15 Vkt. 1" (25,4mm) EK
8 224 05 015	Kombi-Drehstahlhalter Vkt. 25/20	
	Gewicht [kg]: Zusatzbezeichnung: Schafttyp: Masch. Seit. Aufnahme: Werkzeugaufnahme: Kühlmittel: Druck max [bar]: Hinweis:	3.780 180° umsetzbar BMT Zentrierfeder b 15 Vkt. 25/20 EK 80 mit Unterlegleiste für Vkt. 20
8 224 05 023	Kombi-Drehstahlhalter Vkt. 25/20	
	Gewicht [kg]: Zusatzbezeichnung: Schafttyp: Masch. Seit. Aufnahme: Werkzeugaufnahme: Kühlmittel: Hinweis:	3.150 180° umsetzbar BMT Zentrierfeder b 15 Vkt. 25/20 EK mit Unterlegleiste für Vkt. 20

Artikel-Nr.	Bezeichnung	
8 240 07 024	Bohrstangenhalter Ø 1 1/4"	
	Gewicht [kg]:	5.760
	Zusatzbezeichnung:	180° umsetzbar
	Einsatz für:	Haupt- und Gegenspindel
	Schafttyp:	BMT
	Masch. Seit. Aufnahme:	Zentrierfeder b 15
	Werkzeugaufnahme:	Ø 1 1/4" (31,75mm)
	Kühlmittel:	IK/EK
	Mittenmaß [mm]:	70
8 240 07 069	Bohrstangenhalter Ø 25	
	Zusatzbezeichnung:	180° umsetzbar
	Einsatz für:	Haupt- und Gegenspindel
	Schafttyp:	BMT
	Masch. Seit. Aufnahme:	Zentrierfeder b 15
	Werkzeugaufnahme:	Ø 25
	Kühlmittel:	IK/EK
	Mittenmaß [mm]:	70
8 240 08 002	Bohrstangenhalter Ø 32	
	Gewicht [kg]:	5.810
	Zusatzbezeichnung:	180° umsetzbar
	Einsatz für:	Haupt- und Gegenspindel
	Schafttyp:	BMT
	Masch. Seit. Aufnahme:	Zentrierfeder b 15
	Werkzeugaufnahme:	Ø 32
	Kühlmittel:	IK/EK
	Mittenmaß [mm]:	70
8 240 08 009	Bohrstangenhalter Ø 1 1/2"	
	Gewicht [kg]:	5.470
	Zusatzbezeichnung:	180° umsetzbar
	Einsatz für:	Haupt- und Gegenspindel
	Schafttyp:	BMT
	Masch. Seit. Aufnahme:	Zentrierfeder b 15
	Werkzeugaufnahme:	Ø 1 1/2" (38,1mm)
	Kühlmittel:	IK/EK
	Mittenmaß [mm]:	70
8 240 08 061	Bohrstangenhalter Ø 32	
	Gewicht [kg]:	6.490
	Zusatzbezeichnung:	180° umsetzbar
	Einsatz für:	Haupt- und Gegenspindel
	Schafttyp:	BMT
	Masch. Seit. Aufnahme:	Zentrierfeder b 15
	Werkzeugaufnahme:	Ø 32
	Kühlmittel:	IK/EK
	Mittenmaß [mm]:	80
8 240 09 009	Bohrstangenhalter Ø 40	
	Gewicht [kg]:	5.640
	Zusatzbezeichnung:	180° umsetzbar
	Einsatz für:	Haupt- und Gegenspindel
	Schafttyp:	BMT
	Masch. Seit. Aufnahme:	Zentrierfeder b 15
	Werkzeugaufnahme:	Ø 40

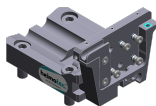
Artikel-Nr.	Bezeichnung	
	Kühlmittel:	IK/EK
	Druck max [bar]:	80
	Mittenmaß [mm]:	70
8 244 05 003	Kombi-Plandrehhalter Vkt. 25	
	Gewicht [kg]:	5.340
	Zusatzbezeichnung:	180° umsetzbar
	Einsatz für:	Haupt- und Gegenspindel
	Schafttyp:	BMT
	Masch. Seit. Aufnahme:	Zentrierfeder b 15
	Werkzeugaufnahme:	Vkt. 25
	Kühlmittel:	EK
	Druck max [bar]:	80
8 244 05 006	Kombi-Plandrehhalter Vkt. 1"	
	Gewicht [kg]:	5.310
	Zusatzbezeichnung:	180° umsetzbar
	Einsatz für:	Haupt- und Gegenspindel
	Schafttyp:	BMT
	Masch. Seit. Aufnahme:	Zentrierfeder b 15
	Werkzeugaufnahme:	Vkt. 1" (25,4mm)
	Kühlmittel:	EK
8 251 05 001	Kombi-Doppel-Drehstahlhalter Vkt. 25	
	Gewicht [kg]:	7.700
	Einsatz für:	Haupt- und Gegenspindel
	Schafttyp:	BMT
	Masch. Seit. Aufnahme:	Zentrierfeder b 15
	Werkzeugaufnahme:	Vkt. 25
		Vkt. 25
		Vkt. 25
		Vkt. 25
	Kühlmittel:	EK
	Druck max [bar]:	80
8 253 07 011	Doppel-Bohrstangenhalter Ø 25	
	Gewicht [kg]:	6.770
	Zusatzbezeichnung:	180° umsetzbar
	Einsatz für:	Haupt- und Gegenspindel
	Schafttyp:	BMT
	Masch. Seit. Aufnahme:	Zentrierfeder b 15
	Werkzeugaufnahme:	Ø 25
		Ø 25
	Kühlmittel:	IK/EK
	Druck max [bar]:	80
	Hinweis:	Einsetzbarkeit prüfen; Werkzeuglänge beachten
	Mittenmaß [mm]:	52/97
8 253 07 031	Doppel-Bohrstangenhalter Ø 1"	
	Gewicht [kg]:	7.620
	Zusatzbezeichnung:	180° umsetzbar
	Einsatz für:	Haupt- und Gegenspindel
	Schafttyp:	BMT
	Masch. Seit. Aufnahme:	Zentrierfeder b 15
	Werkzeugaufnahme:	Ø 1" (25,4mm)
		Ø 1" (25,4mm)

Artikel-Nr.	Bezeichnung	
	Kühlmittel:	IK/EK
	Mittenmaß [mm]:	52/97
8 253 07 047	Doppel-Bohrstangenhalter Ø 25	
	Gewicht [kg]:	6.940
	Zusatzbezeichnung:	180° umsetzbar
	Einsatz für:	Haupt- und Gegenspindel
	Schafttyp:	BMT
	Masch. Seit. Aufnahme:	Zentrierfeder b 15
	Werkzeugaufnahme:	Ø 25
		Ø 25
	Kühlmittel:	IK/EK
	Mittenmaß [mm]:	44/87
8 253 08 002	Doppel-Bohrstangenhalter Ø 32	
	Gewicht [kg]:	6.340
	Zusatzbezeichnung:	180° umsetzbar
	Einsatz für:	Haupt- und Gegenspindel
	Schafttyp:	BMT
	Masch. Seit. Aufnahme:	Zentrierfeder b 15
	Werkzeugaufnahme:	Ø 32
		Ø 32
	Kühlmittel:	IK/EK
	Mittenmaß [mm]:	44/87
8 259 04 007	Mehrfach-Drehstahlhalter Vkt. 20	
	Gewicht [kg]:	8.180
	Zusatzbezeichnung:	180° umsetzbar
	Einsatz für:	Haupt- und Gegenspindel
	Ausführung:	Sonder
	Schafttyp:	BMT
	Masch. Seit. Aufnahme:	Zentrierfeder b 15
	Werkzeugaufnahme:	Vkt. 20
		Vkt. 20
		Vkt. 20
	Kühlmittel:	IK/EK
8 320 03 008	Abstechhalter höhenverstellbar SH 32 IK	
	Gewicht [kg]:	1.790
	Zusatzbezeichnung:	180° umsetzbar
	Schafttyp:	BMT
	Masch. Seit. Aufnahme:	Zentrierfeder b 15
	Werkzeugaufnahme:	Spannschaft SH 32
	Kühlmittel:	IK/EK
	Druck max [bar]:	70
8 320 03 025	Abstechhalter höhenverstellbar SH 32 IK	
	Gewicht [kg]:	1.910
	Zusatzbezeichnung:	180° umsetzbar
	Schafttyp:	BMT
	Masch. Seit. Aufnahme:	Zentrierfeder b 15
	Werkzeugaufnahme:	Spannschaft SH 32
	Kühlmittel:	IK/EK
	Druck max [bar]:	70
	Hinweis:	Spannschaft innenliegend

Artikel-Nr. Bezeichnung

8 320 09 001

Abstechhalter höhenverstellbar 845 IK



Gewicht [kg]: 1.730
Zusatzbezeichnung: 180° umsetzbar
Schafttyp: BMT
Masch. Seit. Aufnahme: Zentrierfeder b 15
Werkzeugaufnahme:  System 845
Kühlmittel: IK
Druck max [bar]: 70



● heimatec-Niederlassungen

○ unsere weltweiten Vertretungen

heimatec[®]

heimatec GmbH
Präzisionswerkzeuge
Carl-Benz-Str. 4
77871 Renchen
Deutschland

T +49 7843 9466 0
www.heimatec.de
info@heimatec.de

Die Kontaktdaten unserer weltweiten Handelspartner finden Sie auf unserer Internetseite:
<https://heimatec.com/handelspartner>