

Daewoo  
**Puma 2500 MSY**



# Hightech von heimatec - Werkzeuge und Systeme für die produktive Dreh- und Fräsbearbeitung

heimatec gehört zu den internationalen Technologie- und Qualitätsführern von Präzisionswerkzeugen und ist auf die Entwicklung und Herstellung von hochpräzisen festen und angetriebenen Werkzeugen für alle CNC-Drehmaschinen, CNC-Dreh-Fräszentren und CNC-Bearbeitungszentren spezialisiert.

Die Produktpalette\* reicht von statischen BMT- und VDI-Werkzeughaltern über angetriebene Werkzeuge bis hin zu hochkomplexen kundenbezogenen Individuallösungen. heimatec, mit Hauptsitz in Renchen, besitzt eine Tochtergesellschaft in Asien und Indien sowie zahlreiche Repräsentanzen und Handelspartner über den ganzen Globus verteilt.

## \*UNSERE PRODUKTE

Feste Werkzeughalter

Angetriebene Werkzeugeinheiten

Präzisionswerkzeuge

Werkzeuge für Dreh- und Bearbeitungszentren

Werkzeuge für Langdrehautomaten

Werkzeugwechsel- und Schnellwechselsysteme

Werkzeugsysteme für die Verzahnungsherstellung

Digitales Werkzeugmanagement

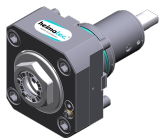
Das Katalog-Werk einschließlich aller seiner Teile ist urheberrechtlich geschützt. Jede Verwertung außerhalb der engen Grenzen des Urheberrechtsgesetzes ist ohne Zustimmung der Rechteinhaber unzulässig und strafbar. Das gilt insbesondere für Vervielfältigungen, Übersetzungen, Mikroverfilmungen und die Einspeicherung und Verarbeitung in elektronischen Systemen.

**heimatec GmbH** behält sich Änderungen technischer Art jederzeit ohne Vorankündigung vor. Dies gilt insbesondere bei Anpassungen an neue oder geänderte internationale Normen oder bei Weiterentwicklungen unserer Produkte oder Herstellungsprozesse.

Die aktuelle Version unserer Allgemeinen Geschäftsbedingungen (AGB) finden Sie auf unserer Webseite.

Artikel-Nr.      Bezeichnung

**8 010 55 038**



**Axial-Bohr- und Fräskopf ER 25 AX UT IK**

Gewicht [kg]: 3.050  
 Werkzeugantrieb: Zweiflach (~DIN 1809)  
 Schaftgröße [mm]: 55.00  
 Schafttyp: BMT  
 Werkzeugaufnahme: ER 25 A - u-tec  
 Übersetzung [i]: 1:1  
 Drehmoment max [Nm]: 50  
 Drehzahl max [1/min]: 6000  
 Drehrichtung: gleich  
 Kühlmittel: IK/EK  
 Druck max [bar]: 25  
 Hinweis: Kombilagerung

**8 010 55 039**



**Axial-Bohr- und Fräskopf ER 25 AX UT**

Zusatzbezeichnung: 180° umsetzbar  
 Werkzeugantrieb: Zweiflach (~DIN 1809)  
 Schaftgröße [mm]: 55.00  
 Schafttyp: BMT  
 Werkzeugaufnahme: ER 25 A - u-tec  
 Übersetzung [i]: 1:1  
 Drehmoment max [Nm]: 50  
 Drehzahl max [1/min]: 12000  
 Drehrichtung: gleich  
 Kühlmittel: EK  
 Druck max [bar]: 140

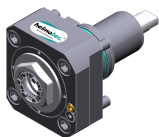
**8 010 55 051**



**Axial-Bohr- und Fräskopf Weldon 3/4"**

Gewicht [kg]: 3.390  
 Werkzeugantrieb: Zweiflach (~DIN 1809)  
 Schaftgröße [mm]: 55.00  
 Schafttyp: BMT  
 Werkzeugaufnahme: Weldon (DIN 1835 B) 3/4" (19,05mm)  
 Übersetzung [i]: 1:1  
 Drehmoment max [Nm]: 50  
 Drehzahl max [1/min]: 6000  
 Drehrichtung: gleich  
 Kühlmittel: EK  
 Hinweis: Kombilagerung

**8 010 55 120**

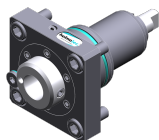


**Axial-Bohr- und Fräskopf ER 25 AX UT**

Gewicht [kg]: 3.190  
 Werkzeugantrieb: Zweiflach (~DIN 1809)  
 Schaftgröße [mm]: 55.00  
 Schafttyp: BMT  
 Werkzeugaufnahme: ER 25 A - u-tec  
 Übersetzung [i]: 1:1  
 Drehmoment max [Nm]: 50  
 Drehzahl max [1/min]: 8000  
 Drehrichtung: gleich  
 Kühlmittel: EK

## Artikel-Nr.

## Bezeichnung

**8 010 56 035****Axial-Bohr- und Fräskopf HT 4 IK**

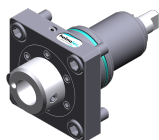
Werkzeugantrieb:	Zweiflach (~DIN 1809)
Schaftgröße [mm]:	55.00
Schafttyp:	BMT
Werkzeugaufnahme:	HT 4
Übersetzung [i]:	1:1
Drehmoment max [Nm]:	50
Drehzahl max [1/min]:	6000
Drehrichtung:	gleich
Kühlmittel:	IK/EK
Druck max [bar]:	25
Hinweis:	verstärkte Lagerung

**8 010 56 039****Axial-Bohr- und Fräskopf ER 32 AX UT**

Gewicht [kg]:	3.200
Werkzeugantrieb:	Zweiflach (~DIN 1809)
Schaftgröße [mm]:	55.00
Schafttyp:	BMT
Werkzeugaufnahme:	ER 32 A - u-tec
Übersetzung [i]:	1:1
Drehmoment max [Nm]:	50
Drehzahl max [1/min]:	6000
Drehrichtung:	gleich
Kühlmittel:	EK
Hinweis:	Kombilagerung

**8 010 56 040****Axial-Bohr- und Fräskopf ER 32 AX UT IK**

Gewicht [kg]:	3.220
Werkzeugantrieb:	Zweiflach (~DIN 1809)
Schaftgröße [mm]:	55.00
Schafttyp:	BMT
Werkzeugaufnahme:	ER 32 A - u-tec
Übersetzung [i]:	1:1
Drehmoment max [Nm]:	50
Drehzahl max [1/min]:	6000
Drehrichtung:	gleich
Kühlmittel:	IK/EK
Druck max [bar]:	25
Hinweis:	Kombilagerung

**8 010 56 047****Axial-Bohr- und Fräskopf HT 4 IK**

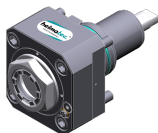
Werkzeugantrieb:	Zweiflach (~DIN 1809)
Schaftgröße [mm]:	55.00
Schafttyp:	BMT
Werkzeugaufnahme:	HT 4
Übersetzung [i]:	1:1
Drehmoment max [Nm]:	50
Drehzahl max [1/min]:	6000
Drehrichtung:	gleich
Kühlmittel:	IK/EK
Druck max [bar]:	25
Hinweis:	Kombilagerung

Artikel-Nr.

Bezeichnung

8 010 56 089

**Axial-Bohr- und Fräskopf ER 32 AX UT IK**



Gewicht [kg]: 3.700  
 Werkzeugantrieb: Zweiflach (~DIN 1809)  
 Schaftgröße [mm]: 55.00  
 Schafttyp: BMT  
 Werkzeugaufnahme: ER 32 A - u-tec  
 Übersetzung [i]: 1:1  
 Drehmoment max [Nm]: 50  
 Drehzahl max [1/min]: 12000  
 Drehrichtung: gleich  
 Kühlmittel: IK/EK  
 Druck max [bar]: 100  
 Hinweis: Trockenlauf möglich

8 010 56 119

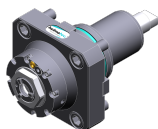
**Axial-Bohr- und Fräskopf C 4 IK**



Zusatzbezeichnung: 180° umsetzbar  
 Werkzeugantrieb: Zweiflach (~DIN 1809)  
 Schaftgröße [mm]: 55.00  
 Schafttyp: BMT  
 Werkzeugaufnahme: heimatec Capto(TM) C 4  
 Übersetzung [i]: 1:1  
 Drehmoment max [Nm]: 50  
 Drehzahl max [1/min]: 6000  
 Drehrichtung: gleich  
 Kühlmittel: IK/EK  
 Druck max [bar]: 100  
 Hinweis: Einsetzbarkeit prüfen; Werkzeuglänge prüfen !;

8 013 54 008

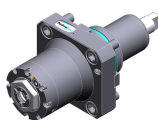
**Axial-Bohr- und Fräskopf ER 16 AX UT**



Gewicht [kg]: 2.480  
 Werkzeugantrieb: Zweiflach (~DIN 1809)  
 Schaftgröße [mm]: 55.00  
 Schafttyp: BMT  
 Werkzeugaufnahme: ER 16 A - u-tec  
 Übersetzung [i]: 1:4  
 Drehmoment max [Nm]: 5  
 Drehzahl max [1/min]: 24000  
 Drehrichtung: gleich  
 Kühlmittel: EK

8 013 54 009

**Axial-Bohr- und Fräskopf ER 16 AX UT IK**



Werkzeugantrieb: Zweiflach (~DIN 1809)  
 Schaftgröße [mm]: 55.00  
 Schafttyp: BMT  
 Werkzeugaufnahme: ER 16 A - u-tec  
 Übersetzung [i]: 1:4  
 Drehmoment max [Nm]: 5  
 Drehzahl max [1/min]: 24000  
 Drehrichtung: gleich  
 Kühlmittel: IK/EK  
 Druck max [bar]: 100

## Artikel-Nr.

## Bezeichnung

8 019 55 050

**Axial-Bohr- und Fräskopf ER 25 AX UT**

Gewicht [kg]:	5.000
Zusatzbezeichnung:	achsversetzt; 180° umsetzbar
Werkzeugantrieb:	Zweiflach (~DIN 1809)
Schaftgröße [mm]:	55.00
Schafttyp:	BMT
Werkzeugaufnahme:	ER 25 A - u-tec
Übersetzung [i]:	1:1
Drehmoment max [Nm]:	40
Drehzahl max [1/min]:	8000
Drehrichtung:	ungleich
Kühlmittel:	EK
Hinweis:	verstärkte Lagerung
Achsversatz [mm]:	42

8 019 55 051

**Axial-Bohr- und Fräskopf ER 25 AX UT**

Gewicht [kg]:	5.010
Zusatzbezeichnung:	achsversetzt; 180° umsetzbar
Werkzeugantrieb:	Zweiflach (~DIN 1809)
Schaftgröße [mm]:	55.00
Schafttyp:	BMT
Werkzeugaufnahme:	ER 25 A - u-tec
Übersetzung [i]:	2:1
Drehmoment max [Nm]:	50
Drehzahl max [1/min]:	3000
Drehrichtung:	ungleich
Kühlmittel:	EK
Hinweis:	verstärkte Lagerung
Achsversatz [mm]:	42

8 019 55 052

**Axial-Bohr- und Fräskopf ER 25 AX UT**

Gewicht [kg]:	5.020
Zusatzbezeichnung:	achsversetzt; 180° umsetzbar
Werkzeugantrieb:	Zweiflach (~DIN 1809)
Schaftgröße [mm]:	55.00
Schafttyp:	BMT
Werkzeugaufnahme:	ER 25 A - u-tec
Übersetzung [i]:	1:3
Drehmoment max [Nm]:	16
Drehzahl max [1/min]:	18000
Drehrichtung:	ungleich
Kühlmittel:	EK
Hinweis:	verstärkte Lagerung
Achsversatz [mm]:	42

8 019 55 053

**Axial-Bohr- und Fräskopf ER 25 AX UT**

Gewicht [kg]:	4.980
Zusatzbezeichnung:	achsversetzt; 180° umsetzbar
Werkzeugantrieb:	Zweiflach (~DIN 1809)
Schaftgröße [mm]:	55.00
Schafttyp:	BMT
Werkzeugaufnahme:	ER 25 A - u-tec
Übersetzung [i]:	1:2
Drehmoment max [Nm]:	25
Drehzahl max [1/min]:	16000
Drehrichtung:	ungleich

## Artikel-Nr.

## Bezeichnung

Kühlmittel: EK  
Hinweis: verstärkte Lagerung  
Achsversatz [mm]: 42

8 019 55 054

**Axial-Bohr- und Fräskopf ER 25 AX UT IK**

Zusatzbezeichnung: achsversetzt; 180° umsetzbar  
Werkzeugantrieb: Zweiflach (~DIN 1809)  
Schaftgröße [mm]: 55.00  
Schafttyp: BMT  
Werkzeugaufnahme: ER 25 A - u-tec  
Übersetzung [i]: 1:1  
Drehmoment max [Nm]: 40  
Drehzahl max [1/min]: 6000  
Drehrichtung: ungleich  
Kühlmittel: IK/EK  
Druck max [bar]: 140  
Hinweis: verstärkte Lagerung  
Achsversatz [mm]: 42

8 019 55 056

**Axial-Bohr- und Fräskopf ER 25 AX UT IK**


Gewicht [kg]: 6.130  
Zusatzbezeichnung: achsversetzt; 180° umsetzbar  
Werkzeugantrieb: Zweiflach (~DIN 1809)  
Schaftgröße [mm]: 55.00  
Schafttyp: BMT  
Werkzeugaufnahme: ER 25 A - u-tec  
Übersetzung [i]: 1:3  
Drehmoment max [Nm]: 16  
Drehzahl max [1/min]: 18000  
Drehrichtung: ungleich  
Kühlmittel: IK/EK  
Druck max [bar]: 140  
Hinweis: verstärkte Lagerung  
Achsversatz [mm]: 42

8 019 55 057

**Axial-Bohr- und Fräskopf ER 25 AX UT IK**

Gewicht [kg]: 6.060  
Zusatzbezeichnung: achsversetzt; 180° umsetzbar  
Werkzeugantrieb: Zweiflach (~DIN 1809)  
Schaftgröße [mm]: 55.00  
Schafttyp: BMT  
Werkzeugaufnahme: ER 25 A - u-tec  
Übersetzung [i]: 1:2  
Drehmoment max [Nm]: 25  
Drehzahl max [1/min]: 16000  
Drehrichtung: ungleich  
Kühlmittel: IK/EK  
Druck max [bar]: 140  
Hinweis: verstärkte Lagerung  
Achsversatz [mm]: 42

Artikel-Nr.      Bezeichnung

<b>8 030 54 053</b>	<b>Winkel-Bohr- und Fräskopf ER 16 AX UT IK</b> Gewicht [kg]: Zusatzbezeichnung: Werkzeugantrieb: Schaftgröße [mm]: Schafttyp: Werkzeugaufnahme: Übersetzung [i]: Drehmoment max [Nm]: Drehzahl max [1/min]: Drehrichtung: Kühlmittel: Druck max [bar]: Mittenmaß [mm]:	7.290 180° umsetzbar Zweiflach (~DIN 1809) 55.00 BMT ER 16 A - u-tec 1:4 5 24000 ungleich IK/EK 140 70
<b>8 030 55 058</b>	 <b>Winkel-Bohr- und Fräskopf C 3</b> Gewicht [kg]: Zusatzbezeichnung: Werkzeugantrieb: Schaftgröße [mm]: Schafttyp: Werkzeugaufnahme: Übersetzung [i]: Drehmoment max [Nm]: Drehzahl max [1/min]: Drehrichtung: Kühlmittel: Hinweis: Mittenmaß [mm]:	7.560 180° umsetzbar Zweiflach (~DIN 1809) 55.00 BMT heimatec Capto(TM) C 3 1:1 25 8000 ungleich EK Einsetzbarkeit prüfen; Werkzeuglänge beachten! 70
<b>8 030 55 067</b>	<b>Winkel-Bohr- und Fräskopf ER 25 AX UT IK</b> Zusatzbezeichnung: Werkzeugantrieb: Schaftgröße [mm]: Schafttyp: Werkzeugaufnahme: Übersetzung [i]: Drehmoment max [Nm]: Drehzahl max [1/min]: Drehrichtung: Kühlmittel: Druck max [bar]: Hinweis: Mittenmaß [mm]:	180° umsetzbar Zweiflach (~DIN 1809) 55.00 BMT ER 25 A - u-tec 1:3 12 18000 gleich IK/EK 140 verstärkte Lagerung 80
<b>8 030 55 068</b>	<b>Winkel-Bohr- und Fräskopf ER 25 AX UT</b> Gewicht [kg]: Zusatzbezeichnung: Werkzeugantrieb: Schaftgröße [mm]: Schafttyp: Werkzeugaufnahme: Übersetzung [i]: Drehmoment max [Nm]: Drehzahl max [1/min]: Drehrichtung: Kühlmittel: Hinweis:	6.360 180° umsetzbar Zweiflach (~DIN 1809) 55.00 BMT ER 25 A - u-tec 1:2 16 12000 gleich EK verstärkte Lagerung

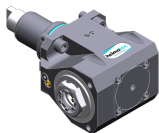
Artikel-Nr. Bezeichnung

Mittenmaß [mm]: 80

**8 030 55 069 Winkel-Bohr- und Fräskopf ER 25 AX UT**

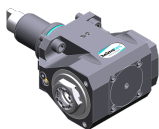
Gewicht [kg]: 6.365  
 Zusatzbezeichnung: 180° umsetzbar  
 Werkzeugantrieb: Zweiflach (~DIN 1809)  
 Schaftgröße [mm]: 55.00  
 Schafttyp: BMT  
 Werkzeugaufnahme: ER 25 A - u-tec  
 Übersetzung [i]: 1:3  
 Drehmoment max [Nm]: 12  
 Drehzahl max [1/min]: 18000  
 Drehrichtung: gleich  
 Kühlmittel: EK  
 Hinweis: verstärkte Lagerung  
 Mittenmaß [mm]: 80

**8 030 55 102 Winkel-Bohr- und Fräskopf ER 25 AX UT**



Gewicht [kg]: 6.900  
 Zusatzbezeichnung: 180° umsetzbar  
 Werkzeugantrieb: Zweiflach (~DIN 1809)  
 Schaftgröße [mm]: 55.00  
 Schafttyp: BMT  
 Werkzeugaufnahme: ER 25 A - u-tec  
 Übersetzung [i]: 1:1  
 Drehmoment max [Nm]: 50  
 Drehzahl max [1/min]: 12000  
 Drehrichtung: gleich  
 Kühlmittel: EK  
 Mittenmaß [mm]: 70

**8 030 55 120 Winkel-Bohr- und Fräskopf ER 25 AX UT IK**



Werkzeugantrieb: Zweiflach (~DIN 1809)  
 Schaftgröße [mm]: 55.00  
 Werkzeugaufnahme: ER 25 A - u-tec  
 Übersetzung [i]: 1:1  
 Drehmoment max [Nm]: 50  
 Drehzahl max [1/min]: 12000  
 Drehrichtung: gleich  
 Kühlmittel: IK/EK  
 Druck max [bar]: 140  
 Mittenmaß [mm]: 70

**8 030 55 175 Winkel-Bohr- und Fräskopf ER 25 AX UT**



Zusatzbezeichnung: 180° umsetzbar  
 Werkzeugantrieb: Zweiflach (~DIN 1809)  
 Schaftgröße [mm]: 55.00  
 Schafttyp: BMT  
 Werkzeugaufnahme: ER 25 A - u-tec  
 Übersetzung [i]: 1:1  
 Drehmoment max [Nm]: 50  
 Drehzahl max [1/min]: 12000  
 Drehrichtung: gleich  
 Kühlmittel: EK  
 Hinweis: verstärkte Lagerung  
 Mittenmaß [mm]: 60

## Artikel-Nr.

## Bezeichnung

8 030 55 176

**Winkel-Bohr- und Fräskopf ER 25 AX UT IK**

Gewicht [kg]:	6.500
Zusatzbezeichnung:	180° umsetzbar
Werkzeugantrieb:	Zweiflach (~DIN 1809)
Schaftgröße [mm]:	55.00
Schafttyp:	BMT
Werkzeugaufnahme:	ER 25 A - u-tec
Übersetzung [i]:	1:1
Drehmoment max [Nm]:	50
Drehzahl max [1/min]:	12000
Drehrichtung:	gleich
Kühlmittel:	IK/EK
Druck max [bar]:	140
Hinweis:	verstärkte Lagerung
Mittenmaß [mm]:	60

8 030 56 052

**Winkel-Bohr- und Fräskopf ER 32 AX UT**

Werkzeugantrieb:	Zweiflach (~DIN 1809)
Schaftgröße [mm]:	55.00
Schafttyp:	BMT
Werkzeugaufnahme:	ER 32 A - u-tec
Übersetzung [i]:	1:1
Drehmoment max [Nm]:	50
Drehzahl max [1/min]:	6000
Drehrichtung:	gleich
Kühlmittel:	EK
Hinweis:	verstärkte Lagerung
Mittenmaß [mm]:	70

8 030 56 056

**Winkel-Bohr- und Fräskopf ER 32 AX UT IK**

Gewicht [kg]:	7.150
Zusatzbezeichnung:	180° umsetzbar
Werkzeugantrieb:	Zweiflach (~DIN 1809)
Schaftgröße [mm]:	55.00
Schafttyp:	BMT
Werkzeugaufnahme:	ER 32 A - u-tec
Übersetzung [i]:	1:1
Drehmoment max [Nm]:	50
Drehzahl max [1/min]:	12000
Drehrichtung:	gleich
Kühlmittel:	IK/EK
Druck max [bar]:	140
Mittenmaß [mm]:	70

8 030 56 172

**Winkel-Bohr- und Fräskopf ER 32 AX UT IK**

Gewicht [kg]:	6.830
Zusatzbezeichnung:	180° umsetzbar
Werkzeugantrieb:	Zweiflach (~DIN 1809)
Schaftgröße [mm]:	55.00
Schafttyp:	BMT
Werkzeugaufnahme:	ER 32 A - u-tec
Übersetzung [i]:	2:1
Drehmoment max [Nm]:	63
Drehzahl max [1/min]:	3000
Drehrichtung:	ungleich
Kühlmittel:	IK/EK
Druck max [bar]:	140

Artikel-Nr.      Bezeichnung

	Hinweis:	Kombilagerung
	Mittenmaß [mm]:	70
<b>8 030 56 274</b>	<b>Winkel-Bohr- und Fräskopf ER 32 AX UT</b>	
	Gewicht [kg]:	6.720
	Zusatzbezeichnung:	180° umsetzbar
	Werkzeugantrieb:	Zweiflach (~DIN 1809)
	Schaftgröße [mm]:	55.00
	Schafttyp:	BMT
	Werkzeugaufnahme:	ER 32 A - u-tec
	Übersetzung [i]:	1:1
	Drehmoment max [Nm]:	50
	Drehzahl max [1/min]:	12000
	Drehrichtung:	gleich
	Kühlmittel:	EK
	Mittenmaß [mm]:	70
<b>8 037 54 024</b>	<b>Winkel-Scheibenfräserkopf Dorn 16</b>	
	Gewicht [kg]:	11.300
	Zusatzbezeichnung:	180° umsetzbar
	Ausführung:	± 20° drehbar; unter 0° absteckbar
	Werkzeugantrieb:	Zweiflach (~DIN 1809)
	Schaftgröße [mm]:	55.00
	Schafttyp:	BMT
	Werkzeugaufnahme:	Dorn 16
	Übersetzung [i]:	2:1
	Drehmoment max [Nm]:	63
	Drehzahl max [1/min]:	3000
	Drehrichtung:	gleich
	Kühlmittel:	kein
	Hinweis:	starke Version mit verstärkter Lagerung; Einsetzbarkeit
	Mittenmaß [mm]:	83,5
<b>8 037 54 025</b>	<b>Winkel-Scheibenfräserkopf Dorn 16</b>	
	Ausführung:	360° drehbar
	Werkzeugantrieb:	Zweiflach (~DIN 1809)
	Schaftgröße [mm]:	55.00
	Schafttyp:	BMT
	Werkzeugaufnahme:	Fräserwelle 16
	Übersetzung [i]:	1:1
	Drehmoment max [Nm]:	50
	Drehzahl max [1/min]:	4000
	Drehrichtung:	ungleich
	Kühlmittel:	EK
	Hinweis:	Einsetzbarkeit prüfen; Werkzeuglänge beachten;
	Mittenmaß [mm]:	89
<b>8 037 55 039</b>	<b>Winkel-Scheibenfräserkopf Dorn 1"</b>	
	Gewicht [kg]:	10.220
	Werkzeugantrieb:	Zweiflach (~DIN 1809)
	Schaftgröße [mm]:	55.00
	Schafttyp:	BMT
	Werkzeugaufnahme:	Fräserwelle 1" (25,4mm)
	Übersetzung [i]:	2:1
	Drehmoment max [Nm]:	80
	Drehzahl max [1/min]:	4000

Artikel-Nr.

Bezeichnung

Drehrichtung: gleich  
Kühlmittel: EK  
Hinweis: Einsetzbarkeit prüfen; Werkzeuglänge beachten;  
Mittenmaß [mm]: 81

8 039 55 036

**Winkel-Bohr- und Fräskopf ER 25 AX UT**



Gewicht [kg]: 7.110  
Zusatzbezeichnung: 180° umsetzbar  
Einsatz für: Haupt- und Gegenspindel  
Ausführung: doppelspindlig  
Werkzeugantrieb: Zweiflach (~DIN 1809)  
Schaftgröße [mm]: 55.00  
Schafttyp: BMT  
Werkzeugaufnahme: ER 25 A - u-tec  
Übersetzung [i]: 1:1  
Drehmoment max [Nm]: 50  
Drehzahl max [1/min]: 6000  
Drehrichtung: gleich/ungleich  
Kühlmittel: EK  
Hinweis: verstärkte Lagerung  
Mittenmaß [mm]: 70

8 039 55 051

**Winkel-Bohr- und Fräskopf ER 25 AX UT**



Gewicht [kg]: 7.000  
Ausführung: doppelspindlig  
Werkzeugantrieb: Zweiflach (~DIN 1809)  
Schaftgröße [mm]: 55.00  
Schafttyp: BMT  
Werkzeugaufnahme: ER 25 A - u-tec  
Übersetzung [i]: 1:1  
Drehmoment max [Nm]: 50  
Drehzahl max [1/min]: 12000  
Drehrichtung: gleich/ungleich  
Kühlmittel: EK  
Mittenmaß [mm]: 60

8 039 56 022

**Winkel-Bohr- und Fräskopf ER 32 AX UT**

Gewicht [kg]: 7.000  
Zusatzbezeichnung: 180° umsetzbar  
Einsatz für: Haupt- und Gegenspindel  
Ausführung: doppelspindlig  
Werkzeugantrieb: Zweiflach (~DIN 1809)  
Schaftgröße [mm]: 55.00  
Schafttyp: BMT  
Werkzeugaufnahme: ER 32 A - u-tec  
Übersetzung [i]: 1:1  
Drehmoment max [Nm]: 50  
Drehzahl max [1/min]: 6000  
Drehrichtung: gleich/ungleich  
Kühlmittel: EK  
Hinweis: verstärkte Lagerung  
Mittenmaß [mm]: 70

## Artikel-Nr.

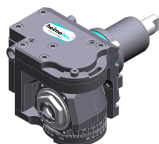
## Bezeichnung

8 039 56 035

**Winkel-Bohr- und Fräskopf ER 32 AX UT**

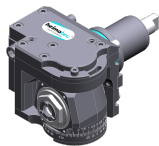
Gewicht [kg]:	6.970
Zusatzbezeichnung:	180° umsetzbar
Einsatz für:	Haupt- und Gegenspindel
Ausführung:	doppelspindlig, sonder
Werkzeugantrieb:	Zweiflach (~DIN 1809)
Schaftgröße [mm]:	55.00
Schafttyp:	BMT
Werkzeugaufnahme:	ER 32 A - u-tec
Übersetzung [i]:	1:1
Drehmoment max [Nm]:	50
Drehzahl max [1/min]:	6000
Drehrichtung:	gleich/ungleich
Kühlmittel:	kein
Hinweis:	Betrieb nur mit Sperrluft, kein Kühlmittel
Mittenmaß [mm]:	70

8 043 54 006

**Schwenkkopf +110°/-20° verst ER16 AX UT**

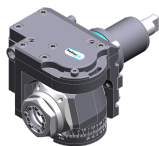
Gewicht [kg]:	5.940
Zusatzbezeichnung:	achsversetzt; 180° umsetzbar
Werkzeugantrieb:	Zweiflach (~DIN 1809)
Schaftgröße [mm]:	55.00
Schafttyp:	BMT
Werkzeugaufnahme:	ER 16 A - u-tec
Übersetzung [i]:	1:1
Drehmoment max [Nm]:	25
Drehzahl max [1/min]:	6000
Drehrichtung:	ungleich
Kühlmittel:	EK
Mittenmaß [mm]:	50
Achsversatz [mm]:	35

8 043 54 013

**Schwenkkopf +110°/-20° verst ER16 AX UT**

Gewicht [kg]:	6.320
Zusatzbezeichnung:	achsversetzt; 180° umsetzbar
Werkzeugantrieb:	Zweiflach (~DIN 1809)
Schaftgröße [mm]:	55.00
Schafttyp:	BMT
Werkzeugaufnahme:	ER 16 A - u-tec
Übersetzung [i]:	1:2
Drehmoment max [Nm]:	12
Drehzahl max [1/min]:	12000
Drehrichtung:	ungleich
Kühlmittel:	EK
Mittenmaß [mm]:	50
Achsversatz [mm]:	35

8 043 55 005

**Schwenkkopf +110°/-20° verst ER25 AX UT**

Gewicht [kg]:	6.170
Zusatzbezeichnung:	achsversetzt, 180° umsetzbar
Werkzeugantrieb:	Zweiflach (~DIN 1809)
Schaftgröße [mm]:	55.00
Schafttyp:	BMT
Werkzeugaufnahme:	ER 25 A - u-tec
Übersetzung [i]:	1:1
Drehmoment max [Nm]:	25
Drehzahl max [1/min]:	6000

Artikel-Nr.

Bezeichnung

Drehrichtung: ungleich  
Kühlmittel: EK  
Hinweis: verstärkte Lagerung  
Mittenmaß [mm]: 50  
Achsversatz [mm]: 35

8 043 55 009

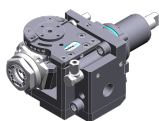
**Schwenkkopf +110°/-20° verst ER25AX UTIK**



Gewicht [kg]: 6.320  
Zusatzbezeichnung: achsversetzt, 180° umsetzbar  
Werkzeugantrieb: Zweiflach (~DIN 1809)  
Schaftgröße [mm]: 55.00  
Schafttyp: BMT  
Werkzeugaufnahme: ER 25 A - u-tec  
Übersetzung [i]: 1:1  
Drehmoment max [Nm]: 25  
Drehzahl max [1/min]: 6000  
Drehrichtung: ungleich  
Kühlmittel: IK/EK  
Druck max [bar]: 25  
Hinweis: verstärkte Lagerung  
Mittenmaß [mm]: 50  
Achsversatz [mm]: 35

8 043 55 027

**Schwenkkopf +110°/-20° verst ER25 AX UT**



Gewicht [kg]: 6.180  
Zusatzbezeichnung: achsversetzt, 180° umsetzbar  
Ausführung: unter 45° absteckbar  
Werkzeugantrieb: Zweiflach (~DIN 1809)  
Schaftgröße [mm]: 55.00  
Schafttyp: BMT  
Werkzeugaufnahme: ER 25 A - u-tec  
Übersetzung [i]: 1:1  
Drehmoment max [Nm]: 25  
Drehzahl max [1/min]: 6000  
Drehrichtung: ungleich  
Kühlmittel: EK  
Hinweis: verstärkte Lagerung  
Mittenmaß [mm]: 50  
Achsversatz [mm]: 35

8 053 54 030

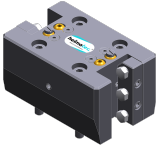

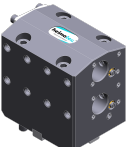
**Mehrspindel-Winkelbohrkopf ER 16 AXUT IK**

Gewicht [kg]: 6.880  
Zusatzbezeichnung: 180° umsetzbar  
Ausführung: 2-spindlig  
Werkzeugantrieb: Zweiflach (~DIN 1809)  
Schaftgröße [mm]: 55.00  
Schafttyp: BMT  
Werkzeugaufnahme: ER 16 A - u-tec  
Übersetzung [i]: 1:2  
Drehmoment max [Nm]: 8  
Drehzahl max [1/min]: 12000  
Drehrichtung: gleich  
Kühlmittel: IK/EK  
Druck max [bar]: 25  
Mittenmaß [mm]: 70

Artikel-Nr.	Bezeichnung	
<b>8 200 02 003</b>	<b>Abdeckplatte</b>	
	Gewicht [kg]:	0.361
	Schaftgröße [mm]:	55.00
	Schafttyp:	BMT
<b>8 202 00 009</b>	<b>Grundhalter Längsaufnahme FN 12</b>	
	Gewicht [kg]:	1.140
	Zusatzbezeichnung:	180° umsetzbar
	Schafttyp:	BMT
	Masch. Seit. Aufnahme:	Zentrierfeder b 15
	Werkzeugaufnahme:	Schnittstelle FN 12
	Kühlmittel:	EK
<b>8 224 03 003</b>	<b>Abstechhalter SH 32</b>	
	Gewicht [kg]:	1.810
	Zusatzbezeichnung:	180° umsetzbar
	Einsatz für:	Stechschwert 32
	Ausführung:	Spannschaft seitlich am Revolver
	Schafttyp:	BMT
	Masch. Seit. Aufnahme:	Zentrierfeder b 15
	Werkzeugaufnahme:	Spannschaft SH 32
	Kühlmittel:	EK
<b>8 224 04 002</b>	<b>Kombi-Drehstahlhalter Vkt. 20</b>	
	Gewicht [kg]:	3.460
	Schafttyp:	BMT
	Masch. Seit. Aufnahme:	Zentrierfeder b 15
	Werkzeugaufnahme:	Vkt. 20
	Kühlmittel:	EK
<b>8 224 04 062</b>	<b>Kombi-Drehstahlhalter Vkt. 20 IK</b>	
	Gewicht [kg]:	3.020
	Schafttyp:	BMT
	Masch. Seit. Aufnahme:	Zentrierfeder b 15
	Werkzeugaufnahme:	Vkt. 20
		Vkt. 20
	Kühlmittel:	IK/EK
	Druck max [bar]:	100
	Hinweis:	Keilleiste
<b>8 224 05 003</b>	<b>Kombi-Drehstahlhalter Vkt. 25</b>	
	Gewicht [kg]:	3.620
	Zusatzbezeichnung:	180° umsetzbar
	Schafttyp:	BMT
	Masch. Seit. Aufnahme:	Zentrierfeder b 15
	Werkzeugaufnahme:	Vkt. 25
	Kühlmittel:	EK

Artikel-Nr.	Bezeichnung	
<b>8 224 05 005</b>	<b>Kombi-Drehstahlhalter Vkt. 1"</b>	
	Gewicht [kg]:	3.560
	Schafttyp:	BMT
	Masch. Seit. Aufnahme:	Zentrierfeder b 15
	Werkzeugaufnahme:	Vkt. 1" (25,4mm)
	Kühlmittel:	EK
<b>8 224 05 015</b>	<b>Kombi-Drehstahlhalter Vkt. 25/20</b>	
	Gewicht [kg]:	3.780
	Zusatzbezeichnung:	180° umsetzbar
	Schafttyp:	BMT
	Masch. Seit. Aufnahme:	Zentrierfeder b 15
	Werkzeugaufnahme:	Vkt. 25/20
	Kühlmittel:	EK
	Druck max [bar]:	80
	Hinweis:	mit Unterlegleiste für Vkt. 20
<b>8 224 05 023</b>	<b>Kombi-Drehstahlhalter Vkt. 25/20</b>	
	Gewicht [kg]:	3.150
	Zusatzbezeichnung:	180° umsetzbar
	Schafttyp:	BMT
	Masch. Seit. Aufnahme:	Zentrierfeder b 15
	Werkzeugaufnahme:	Vkt. 25/20
	Kühlmittel:	EK
	Hinweis:	mit Unterlegleiste für Vkt. 20
<b>8 240 07 024</b>	<b>Bohrstangenhalter Ø 1 1/4"</b>	
	Gewicht [kg]:	5.760
	Zusatzbezeichnung:	180° umsetzbar
	Einsatz für:	Haupt- und Gegenspindel
	Schafttyp:	BMT
	Masch. Seit. Aufnahme:	Zentrierfeder b 15
	Werkzeugaufnahme:	Ø 1 1/4" (31,75mm)
	Kühlmittel:	IK/EK
	Mittenmaß [mm]:	70
<b>8 240 07 069</b>	<b>Bohrstangenhalter Ø 25</b>	
	Zusatzbezeichnung:	180° umsetzbar
	Einsatz für:	Haupt- und Gegenspindel
	Schafttyp:	BMT
	Masch. Seit. Aufnahme:	Zentrierfeder b 15
	Werkzeugaufnahme:	Ø 25
	Kühlmittel:	IK/EK
	Mittenmaß [mm]:	70
<b>8 240 08 002</b>	<b>Bohrstangenhalter Ø 32</b>	
	Gewicht [kg]:	5.810
	Zusatzbezeichnung:	180° umsetzbar
	Einsatz für:	Haupt- und Gegenspindel
	Schafttyp:	BMT
	Masch. Seit. Aufnahme:	Zentrierfeder b 15
	Werkzeugaufnahme:	Ø 32
	Kühlmittel:	IK/EK
	Mittenmaß [mm]:	70

Artikel-Nr.	Bezeichnung	
<b>8 240 08 009</b>	<b>Bohrstangenhalter Ø 1 1/2"</b>	
	Gewicht [kg]:	5.470
	Zusatzbezeichnung:	180° umsetzbar
	Einsatz für:	Haupt- und Gegenspindel
	Schafttyp:	BMT
	Masch. Seit. Aufnahme:	Zentrierfeder b 15
	Werkzeugaufnahme:	Ø 1 1/2" (38,1mm)
	Kühlmittel:	IK/EK
	Mittenmaß [mm]:	70
<b>8 240 08 061</b>	<b>Bohrstangenhalter Ø 32</b>	
	Gewicht [kg]:	6.490
	Zusatzbezeichnung:	180° umsetzbar
	Einsatz für:	Haupt- und Gegenspindel
	Schafttyp:	BMT
	Masch. Seit. Aufnahme:	Zentrierfeder b 15
	Werkzeugaufnahme:	Ø 32
	Kühlmittel:	IK/EK
	Mittenmaß [mm]:	80
<b>8 240 09 009</b>	<b>Bohrstangenhalter Ø 40</b>	
	Gewicht [kg]:	5.640
	Zusatzbezeichnung:	180° umsetzbar
	Einsatz für:	Haupt- und Gegenspindel
	Schafttyp:	BMT
	Masch. Seit. Aufnahme:	Zentrierfeder b 15
	Werkzeugaufnahme:	Ø 40
	Kühlmittel:	IK/EK
	Druck max [bar]:	80
	Mittenmaß [mm]:	70
<b>8 244 05 003</b>	<b>Kombi-Plandrehhalter Vkt. 25</b>	
	Gewicht [kg]:	5.340
	Zusatzbezeichnung:	180° umsetzbar
	Einsatz für:	Haupt- und Gegenspindel
	Schafttyp:	BMT
	Masch. Seit. Aufnahme:	Zentrierfeder b 15
	Werkzeugaufnahme:	Vkt. 25
	Kühlmittel:	EK
	Druck max [bar]:	80
<b>8 244 05 006</b>	<b>Kombi-Plandrehhalter Vkt. 1"</b>	
	Gewicht [kg]:	5.310
	Zusatzbezeichnung:	180° umsetzbar
	Einsatz für:	Haupt- und Gegenspindel
	Schafttyp:	BMT
	Masch. Seit. Aufnahme:	Zentrierfeder b 15
	Werkzeugaufnahme:	Vkt. 1" (25,4mm)
	Kühlmittel:	EK

Artikel-Nr.	Bezeichnung	
<b>8 251 05 001</b>	<b>Kombi-Doppel-Drehstahlhalter Vkt. 25</b>	
	Gewicht [kg]:	7.700
	Einsatz für:	Haupt- und Gegenspindel
	Schafttyp:	BMT
	Masch. Seit. Aufnahme:	Zentrierfeder b 15
	Werkzeugaufnahme:	Vkt. 25
		Vkt. 25
		Vkt. 25
		Vkt. 25
	Kühlmittel:	EK
	Druck max [bar]:	80
<b>8 253 07 011</b>	<b>Doppel-Bohrstangenhalter Ø 25</b>	
	Gewicht [kg]:	6.770
	Zusatzbezeichnung:	180° umsetzbar
	Einsatz für:	Haupt- und Gegenspindel
	Schafttyp:	BMT
	Masch. Seit. Aufnahme:	Zentrierfeder b 15
	Werkzeugaufnahme:	Ø 25
		Ø 25
	Kühlmittel:	IK/EK
	Druck max [bar]:	80
	Hinweis:	Einsetzbarkeit prüfen; Werkzeuglänge beachten
	Mittenmaß [mm]:	52/97
<b>8 253 07 031</b>	<b>Doppel-Bohrstangenhalter Ø 1"</b>	
	Gewicht [kg]:	7.620
	Zusatzbezeichnung:	180° umsetzbar
	Einsatz für:	Haupt- und Gegenspindel
	Schafttyp:	BMT
	Masch. Seit. Aufnahme:	Zentrierfeder b 15
	Werkzeugaufnahme:	Ø 1" (25,4mm)
		Ø 1" (25,4mm)
	Kühlmittel:	IK/EK
	Mittenmaß [mm]:	52/97
<b>8 253 07 047</b>	<b>Doppel-Bohrstangenhalter Ø 25</b>	
	Gewicht [kg]:	6.940
	Zusatzbezeichnung:	180° umsetzbar
	Einsatz für:	Haupt- und Gegenspindel
	Schafttyp:	BMT
	Masch. Seit. Aufnahme:	Zentrierfeder b 15
	Werkzeugaufnahme:	Ø 25
		Ø 25
	Kühlmittel:	IK/EK
	Mittenmaß [mm]:	44/87
<b>8 253 08 002</b>	<b>Doppel-Bohrstangenhalter Ø 32</b>	
	Gewicht [kg]:	6.340
	Zusatzbezeichnung:	180° umsetzbar
	Einsatz für:	Haupt- und Gegenspindel
	Schafttyp:	BMT
	Masch. Seit. Aufnahme:	Zentrierfeder b 15
	Werkzeugaufnahme:	Ø 32
		Ø 32
	Kühlmittel:	IK/EK
	Mittenmaß [mm]:	44/87

Artikel-Nr. Bezeichnung

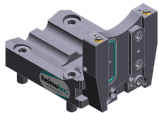
8 259 04 007



**Mehrfach-Drehstahlhalter Vkt. 20**

Gewicht [kg]: 8.180  
 Zusatzbezeichnung: 180° umsetzbar  
 Einsatz für: Haupt- und Gegenspindel  
 Ausführung: Sonder  
 Schafttyp: BMT  
 Masch. Seit. Aufnahme: Zentrierfeder b 15  
 Werkzeugaufnahme: Vkt. 20  
 Vkt. 20  
 Vkt. 20  
 Kühlmittel: IK/EK

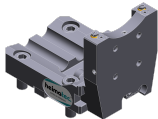
8 320 03 008



**Abstechhalter höhenverstellbar SH 32 IK**

Gewicht [kg]: 1.790  
 Zusatzbezeichnung: 180° umsetzbar  
 Schafttyp: BMT  
 Masch. Seit. Aufnahme: Zentrierfeder b 15  
 Werkzeugaufnahme: Spannschaft SH 32  
 Kühlmittel: IK/EK  
 Druck max [bar]: 70

8 320 03 025



**Abstechhalter höhenverstellbar SH 32 IK**

Gewicht [kg]: 1.910  
 Zusatzbezeichnung: 180° umsetzbar  
 Schafttyp: BMT  
 Masch. Seit. Aufnahme: Zentrierfeder b 15  
 Werkzeugaufnahme: Spannschaft SH 32  
 Kühlmittel: IK/EK  
 Druck max [bar]: 70  
 Hinweis: Spannschaft innenliegend

8 320 09 001



**Abstechhalter höhenverstellbar 845 IK**

Gewicht [kg]: 1.730  
 Zusatzbezeichnung: 180° umsetzbar  
 Schafttyp: BMT  
 Masch. Seit. Aufnahme: Zentrierfeder b 15  
 Werkzeugaufnahme:  System 845  
 Kühlmittel: IK  
 Druck max [bar]: 70



● heimatec-Niederlassungen

○ unsere weltweiten Vertretungen

**heimatec**<sup>®</sup>

**heimatec GmbH**  
Präzisionswerkzeuge  
Carl-Benz-Str. 4  
77871 Renchen  
Deutschland

T +49 7843 9466 0  
[www.heimatec.de](http://www.heimatec.de)  
[info@heimatec.de](mailto:info@heimatec.de)

Die Kontaktdaten unserer weltweiten Handelspartner finden Sie auf unserer Internetseite:  
<https://heimatec.com/handelspartner>