

Daewoo
Puma 2500 MSY



Technologie de pointe HEIMATEC - Outils et systèmes pour l'usinage productif en tournage et fraisage

HEIMATEC fait partie des leaders internationaux en technologie et qualité des outils de précision et est spécialisé dans le développement et la fabrication d'outils fixes et porte-outils motorisés de haute précision pour les tours CNC, les centres de tournage-fraisage CNC et les centres d'usinage CNC.

La gamme de produits* s'étend des porte-outils BMT et VDI statiques aux outils motorisés, en passant par des solutions individuelles hautement complexes adaptées aux besoins des clients. HEIMATEC, dont le siège est à RENCHEN, possède une filiale en Asie et Inde ainsi que de nombreuses représentations et partenaires commerciaux répartis dans le monde entier.

*NOS PRODUITS

Porte-outils fixes

Unités d'outils motorisés

Outils de précision

Outils pour centres de tournage et d'usinage

Outils pour automates de décolletage

Systèmes de changement d'outils et systèmes de changement rapide

Systèmes d'outils pour la fabrication de dentures

Gestion numérique des outils

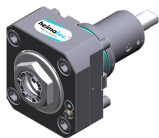
L'œuvre du catalogue, y compris toutes ses parties, est protégée par le droit d'auteur. Toute exploitation en dehors des limites étroites de la loi sur le droit d'auteur est interdite sans l'accord des titulaires des droits et est passible de sanctions. Cela s'applique notamment aux reproductions, traductions, microfilmages et à l'enregistrement et au traitement au moyen de systèmes électroniques.

HEIMATEC GmbH se réserve le droit d'apporter des modifications techniques à tout moment et sans préavis. Cela s'applique notamment aux adaptations de nouvelles normes internationales aux modifications, aux développements de nos produits et aux différents processus de fabrication.

La version actuelle de nos conditions générales de vente (CGV) est disponible sur notre site web.

N° d'article

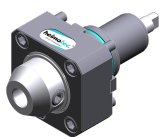
Désignation

8 010 55 038**Tête de perçage et de fraisage axiale ER 25 AX UT int**

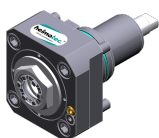
Poids [kg]:	3.050
Entraînement d'outil:	Méplat (~DIN 1809)
Taille du cylindre [mm]:	55.00
Type d'arbre:	BMT
Interface de broche:	ER 25 A - u-tec
Rapport de démultiplication [i]:	1:1
Couple max [Nm]:	50
Vitesse max [1/min]:	6000
Sens de rotation:	identique
Lubrification:	Int/ext
Pression max [bar]:	25
Remarque:	Roulements combiné

8 010 55 039**Tête de perçage et de fraisage axiale ER 25 AX UT**

Notation:	180° reversible
Entraînement d'outil:	Méplat (~DIN 1809)
Taille du cylindre [mm]:	55.00
Type d'arbre:	BMT
Interface de broche:	ER 25 A - u-tec
Rapport de démultiplication [i]:	1:1
Couple max [Nm]:	50
Vitesse max [1/min]:	12000
Sens de rotation:	identique
Lubrification:	EXT
Pression max [bar]:	140

8 010 55 051**Tête de perçage et de fraisage axiale weldon 3/4"**

Poids [kg]:	3.390
Entraînement d'outil:	Méplat (~DIN 1809)
Taille du cylindre [mm]:	55.00
Type d'arbre:	BMT
Interface de broche:	Weldon (DIN 1835 b) 3/4" (19,05mm)
Rapport de démultiplication [i]:	1:1
Couple max [Nm]:	50
Vitesse max [1/min]:	6000
Sens de rotation:	identique
Lubrification:	EXT
Remarque:	Roulements combiné

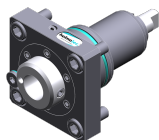
8 010 55 120**Tête de perçage et de fraisage axiale ER 25 AX UT**

Poids [kg]:	3.190
Entraînement d'outil:	Méplat (~DIN 1809)
Taille du cylindre [mm]:	55.00
Type d'arbre:	BMT
Interface de broche:	ER 25 A - u-tec
Rapport de démultiplication [i]:	1:1
Couple max [Nm]:	50
Vitesse max [1/min]:	8000
Sens de rotation:	identique
Lubrification:	EXT

N° d'article

Désignation

8 010 56 035

**Tête de perçage et de fraisage axiale HT 4 int**

Entraînement d'outil:	Méplat (~DIN 1809)
Taille du cylindre [mm]:	55.00
Type d'arbre:	BMT
Interface de broche:	HT 4
Rapport de démultiplication [i]:	1:1
Couple max [Nm]:	50
Vitesse max [1/min]:	6000
Sens de rotation:	identique
Lubrification:	Int/ext
Pression max [bar]:	25
Remarque:	roulements renforcés

8 010 56 039

**Tête de perçage et de fraisage axiale ER 32 AX UT**

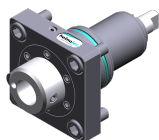
Poids [kg]:	3.200
Entraînement d'outil:	Méplat (~DIN 1809)
Taille du cylindre [mm]:	55.00
Type d'arbre:	BMT
Interface de broche:	ER 32 A - u-tec
Rapport de démultiplication [i]:	1:1
Couple max [Nm]:	50
Vitesse max [1/min]:	6000
Sens de rotation:	identique
Lubrification:	EXT
Remarque:	Roulements combiné

8 010 56 040

**Tête de perçage et de fraisage axiale ER 32 AX UT int**

Poids [kg]:	3.220
Entraînement d'outil:	Méplat (~DIN 1809)
Taille du cylindre [mm]:	55.00
Type d'arbre:	BMT
Interface de broche:	ER 32 A - u-tec
Rapport de démultiplication [i]:	1:1
Couple max [Nm]:	50
Vitesse max [1/min]:	6000
Sens de rotation:	identique
Lubrification:	Int/ext
Pression max [bar]:	25
Remarque:	Roulements combiné

8 010 56 047

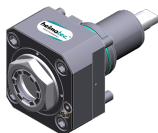
**Tête de perçage et de fraisage axiale HT 4 int**

Entraînement d'outil:	Méplat (~DIN 1809)
Taille du cylindre [mm]:	55.00
Type d'arbre:	BMT
Interface de broche:	HT 4
Rapport de démultiplication [i]:	1:1
Couple max [Nm]:	50
Vitesse max [1/min]:	6000
Sens de rotation:	identique
Lubrification:	Int/ext
Pression max [bar]:	25
Remarque:	Roulements combiné

N° d'article

Désignation

8 010 56 089



Tête de perçage et de fraisage axiale ER 32 AX UT int

Poids [kg]:	3.700
Entraînement d'outil:	Méplat (~DIN 1809)
Taille du cylindre [mm]:	55.00
Type d'arbre:	BMT
Interface de broche:	ER 32 A - u-tec
Rapport de démultiplication [i]:	1:1
Couple max [Nm]:	50
Vitesse max [1/min]:	12000
Sens de rotation:	identique
Lubrification:	Int/ext
Pression max [bar]:	100
Remarque:	L'utilisation sans arrosage est possible

8 010 56 119



Tête de perçage et de fraisage axiale C 4 int

Notation:	180° reversible
Entraînement d'outil:	Méplat (~DIN 1809)
Taille du cylindre [mm]:	55.00
Type d'arbre:	BMT
Interface de broche:	heimatec Capto(TM) C 4
Rapport de démultiplication [i]:	1:1
Couple max [Nm]:	50
Vitesse max [1/min]:	6000
Sens de rotation:	identique
Lubrification:	Int/ext
Pression max [bar]:	100
Remarque:	Vérifier l'utilisabilité; longueur de l'outil check !;

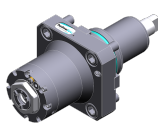
8 013 54 008



Tête de perçage et de fraisage axiale ER 16 AX UT

Poids [kg]:	2.480
Entraînement d'outil:	Méplat (~DIN 1809)
Taille du cylindre [mm]:	55.00
Type d'arbre:	BMT
Interface de broche:	ER 16 A - u-tec
Rapport de démultiplication [i]:	1:4
Couple max [Nm]:	5
Vitesse max [1/min]:	24000
Sens de rotation:	identique
Lubrification:	EXT

8 013 54 009



Tête de perçage et de fraisage axiale ER 16 AX UT int

Entraînement d'outil:	Méplat (~DIN 1809)
Taille du cylindre [mm]:	55.00
Type d'arbre:	BMT
Interface de broche:	ER 16 A - u-tec
Rapport de démultiplication [i]:	1:4
Couple max [Nm]:	5
Vitesse max [1/min]:	24000
Sens de rotation:	identique
Lubrification:	Int/ext
Pression max [bar]:	100

N° d'article

Désignation

8 019 55 050

Tête de perçage et de fraisage axiale ER 25 AX UT

Poids [kg]:	5.000
Notation:	désaxé; 180° reversible
Entraînement d'outil:	Méplat (~DIN 1809)
Taille du cylindre [mm]:	55.00
Type d'arbre:	BMT
Interface de broche:	ER 25 A - u-tec
Rapport de démultiplication [i]:	1:1
Couple max [Nm]:	40
Vitesse max [1/min]:	8000
Sens de rotation:	opposé
Lubrification:	EXT
Remarque:	roulements renforcés
Décalage de l'axe [mm]:	42

8 019 55 051

Tête de perçage et de fraisage axiale ER 25 AX UT

Poids [kg]:	5.010
Notation:	désaxé; 180° reversible
Entraînement d'outil:	Méplat (~DIN 1809)
Taille du cylindre [mm]:	55.00
Type d'arbre:	BMT
Interface de broche:	ER 25 A - u-tec
Rapport de démultiplication [i]:	2:1
Couple max [Nm]:	50
Vitesse max [1/min]:	3000
Sens de rotation:	opposé
Lubrification:	EXT
Remarque:	roulements renforcés
Décalage de l'axe [mm]:	42

8 019 55 052

Tête de perçage et de fraisage axiale ER 25 AX UT

Poids [kg]:	5.020
Notation:	désaxé; 180° reversible
Entraînement d'outil:	Méplat (~DIN 1809)
Taille du cylindre [mm]:	55.00
Type d'arbre:	BMT
Interface de broche:	ER 25 A - u-tec
Rapport de démultiplication [i]:	1:3
Couple max [Nm]:	16
Vitesse max [1/min]:	18000
Sens de rotation:	opposé
Lubrification:	EXT
Remarque:	roulements renforcés
Décalage de l'axe [mm]:	42

8 019 55 053

Tête de perçage et de fraisage axiale ER 25 AX UT

Poids [kg]:	4.980
Notation:	désaxé; 180° reversible
Entraînement d'outil:	Méplat (~DIN 1809)
Taille du cylindre [mm]:	55.00
Type d'arbre:	BMT
Interface de broche:	ER 25 A - u-tec
Rapport de démultiplication [i]:	1:2
Couple max [Nm]:	25
Vitesse max [1/min]:	16000
Sens de rotation:	opposé

N° d'article

Désignation

Lubrification: EXT
Remarque: roulements renforcés
Décalage de l'axe [mm]: 42

8 019 55 054

Tête de perçage et de fraisage axiale ER 25 AX UT int



Notation: désaxé; 180° reversible
Entraînement d'outil: Méplat (~DIN 1809)
Taille du cylindre [mm]: 55.00
Type d'arbre: BMT
Interface de broche: ER 25 A - u-tec
Rapport de démultiplication [i]: 1:1
Couple max [Nm]: 40
Vitesse max [1/min]: 6000
Sens de rotation: opposé
Lubrification: Int/ext
Pression max [bar]: 140
Remarque: roulements renforcés
Décalage de l'axe [mm]: 42

8 019 55 056

Tête de perçage et de fraisage axiale ER 25 AX UT int



Poids [kg]: 6.130
Notation: désaxé; 180° reversible
Entraînement d'outil: Méplat (~DIN 1809)
Taille du cylindre [mm]: 55.00
Type d'arbre: BMT
Interface de broche: ER 25 A - u-tec
Rapport de démultiplication [i]: 1:3
Couple max [Nm]: 16
Vitesse max [1/min]: 18000
Sens de rotation: opposé
Lubrification: Int/ext
Pression max [bar]: 140
Remarque: roulements renforcés
Décalage de l'axe [mm]: 42

8 019 55 057


Tête de perçage et de fraisage axiale ER 25 AX UT int



Poids [kg]: 6.060
Notation: désaxé; 180° reversible
Entraînement d'outil: Méplat (~DIN 1809)
Taille du cylindre [mm]: 55.00
Type d'arbre: BMT
Interface de broche: ER 25 A - u-tec
Rapport de démultiplication [i]: 1:2
Couple max [Nm]: 25
Vitesse max [1/min]: 16000
Sens de rotation: opposé
Lubrification: Int/ext
Pression max [bar]: 140
Remarque: roulements renforcés
Décalage de l'axe [mm]: 42

N° d'article

Désignation

8 030 54 053	Tête de perçage et de fraisage radiale ER 16 AX UT int
	Poids [kg]: 7.290
	Notation: 180° reversible
	Entraînement d'outil: Méplat (~DIN 1809)
	Taille du cylindre [mm]: 55.00
	Type d'arbre: BMT
	Interface de broche: ER 16 A - u-tec
	Rapport de démultiplication [i]: 1:4
	Couple max [Nm]: 5
	Vitesse max [1/min]: 24000
	Sens de rotation: opposé
	Lubrification: Int/ext
	Pression max [bar]: 140
	Distance au centre [mm]: 70
8 030 55 058	Tête de perçage et de fraisage radiale C 3
	Poids [kg]: 7.560
	Notation: 180° reversible
	Entraînement d'outil: Méplat (~DIN 1809)
	Taille du cylindre [mm]: 55.00
	Type d'arbre: BMT
	Interface de broche: heimatec Capto(TM) C 3
	Rapport de démultiplication [i]: 1:1
	Couple max [Nm]: 25
	Vitesse max [1/min]: 8000
	Sens de rotation: opposé
	Lubrification: EXT
	Remarque: Vérifier l'utilisabilité; Respecter la longueur de l'outil !
	Distance au centre [mm]: 70
8 030 55 067	Tête de perçage et de fraisage radiale ER 25 AX UT int
	Notation: 180° reversible
	Entraînement d'outil: Méplat (~DIN 1809)
	Taille du cylindre [mm]: 55.00
	Type d'arbre: BMT
	Interface de broche: ER 25 A - u-tec
	Rapport de démultiplication [i]: 1:3
	Couple max [Nm]: 12
	Vitesse max [1/min]: 18000
	Sens de rotation: identique
	Lubrification: Int/ext
	Pression max [bar]: 140
	Remarque: roulements renforcés
	Distance au centre [mm]: 80
8 030 55 068	Tête de perçage et de fraisage radiale ER 25 AX UT
	Poids [kg]: 6.360
	Notation: 180° reversible
	Entraînement d'outil: Méplat (~DIN 1809)
	Taille du cylindre [mm]: 55.00
	Type d'arbre: BMT
	Interface de broche: ER 25 A - u-tec
	Rapport de démultiplication [i]: 1:2
	Couple max [Nm]: 16
	Vitesse max [1/min]: 12000
	Sens de rotation: identique
	Lubrification: EXT
	Remarque: roulements renforcés

N° d'article

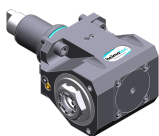
Désignation

Distance au centre [mm]: 80

8 030 55 069 Tête de perçage et de fraisage radiale ER 25 AX UT

Poids [kg]: 6.365
 Notation: 180° reversible
 Entraînement d'outil: Méplat (~DIN 1809)
 Taille du cylindre [mm]: 55.00
 Type d'arbre: BMT
 Interface de broche: ER 25 A - u-tec
 Rapport de démultiplication [i]: 1:3
 Couple max [Nm]: 12
 Vitesse max [1/min]: 18000
 Sens de rotation: identique
 Lubrification: EXT
 Remarque: roulements renforcés
 Distance au centre [mm]: 80

8 030 55 102 Tête de perçage et de fraisage radiale ER 25 AX UT



Poids [kg]: 6.900
 Notation: 180° reversible
 Entraînement d'outil: Méplat (~DIN 1809)
 Taille du cylindre [mm]: 55.00
 Type d'arbre: BMT
 Interface de broche: ER 25 A - u-tec
 Rapport de démultiplication [i]: 1:1
 Couple max [Nm]: 50
 Vitesse max [1/min]: 12000
 Sens de rotation: identique
 Lubrification: EXT
 Distance au centre [mm]: 70

8 030 55 120 Tête de perçage et de fraisage radiale ER 25 AX UT int



Entraînement d'outil: Méplat (~DIN 1809)
 Taille du cylindre [mm]: 55.00
 Interface de broche: ER 25 A - u-tec
 Rapport de démultiplication [i]: 1:1
 Couple max [Nm]: 50
 Vitesse max [1/min]: 12000
 Sens de rotation: identique
 Lubrification: Int/ext
 Pression max [bar]: 140
 Distance au centre [mm]: 70

8 030 55 175 Tête de perçage et de fraisage radiale ER 25 AX UT



Notation: 180° reversible
 Entraînement d'outil: Méplat (~DIN 1809)
 Taille du cylindre [mm]: 55.00
 Type d'arbre: BMT
 Interface de broche: ER 25 A - u-tec
 Rapport de démultiplication [i]: 1:1
 Couple max [Nm]: 50
 Vitesse max [1/min]: 12000
 Sens de rotation: identique
 Lubrification: EXT
 Remarque: roulements renforcés
 Distance au centre [mm]: 60

N° d'article

Désignation

8 030 55 176

**Tête de perçage et de fraisage radiale ER 25 AX UT int**

Poids [kg]:	6.500
Notation:	180° reversible
Entraînement d'outil:	Méplat (~DIN 1809)
Taille du cylindre [mm]:	55.00
Type d'arbre:	BMT
Interface de broche:	ER 25 A - u-tec
Rapport de démultiplication [i]:	1:1
Couple max [Nm]:	50
Vitesse max [1/min]:	12000
Sens de rotation:	identique
Lubrification:	Int/ext
Pression max [bar]:	140
Remarque:	roulements renforcés
Distance au centre [mm]:	60

8 030 56 052

Tête de perçage et de fraisage radiale ER 32 AX UT

Entraînement d'outil:	Méplat (~DIN 1809)
Taille du cylindre [mm]:	55.00
Type d'arbre:	BMT
Interface de broche:	ER 32 A - u-tec
Rapport de démultiplication [i]:	1:1
Couple max [Nm]:	50
Vitesse max [1/min]:	6000
Sens de rotation:	identique
Lubrification:	EXT
Remarque:	roulements renforcés
Distance au centre [mm]:	70

8 030 56 056

**Tête de perçage et de fraisage radiale ER 32 AX UT int**

Poids [kg]:	7.150
Notation:	180° reversible
Entraînement d'outil:	Méplat (~DIN 1809)
Taille du cylindre [mm]:	55.00
Type d'arbre:	BMT
Interface de broche:	ER 32 A - u-tec
Rapport de démultiplication [i]:	1:1
Couple max [Nm]:	50
Vitesse max [1/min]:	12000
Sens de rotation:	identique
Lubrification:	Int/ext
Pression max [bar]:	140
Distance au centre [mm]:	70

8 030 56 172

Tête de perçage et de fraisage radiale ER 32 AX UT int

Poids [kg]:	6.830
Notation:	180° reversible
Entraînement d'outil:	Méplat (~DIN 1809)
Taille du cylindre [mm]:	55.00
Type d'arbre:	BMT
Interface de broche:	ER 32 A - u-tec
Rapport de démultiplication [i]:	2:1
Couple max [Nm]:	63
Vitesse max [1/min]:	3000
Sens de rotation:	opposé
Lubrification:	Int/ext
Pression max [bar]:	140

N° d'article

Désignation

Remarque: Roulements combiné
Distance au centre [mm]: 70

8 030 56 274

**Tête de perçage et de fraisage radiale ER 32 AX UT**

Poids [kg]: 6.720
Notation: 180° reversible
Entraînement d'outil: Méplat (~DIN 1809)
Taille du cylindre [mm]: 55.00
Type d'arbre: BMT
Interface de broche: ER 32 A - u-tec
Rapport de démultiplication [i]: 1:1
Couple max [Nm]: 50
Vitesse max [1/min]: 12000
Sens de rotation: identique
Lubrification: EXT
Distance au centre [mm]: 70

8 037 54 024

**Tête de fraisage radiale pour fraise-scie arbor 16**

Poids [kg]: 11.300
Notation: 180° reversible
Version: ± 20° pivotante; at 0° position can be pinned
Entraînement d'outil: Méplat (~DIN 1809)
Taille du cylindre [mm]: 55.00
Type d'arbre: BMT
Interface de broche: Arbor 16
Rapport de démultiplication [i]: 2:1
Couple max [Nm]: 63
Vitesse max [1/min]: 3000
Sens de rotation: identique
Lubrification: no
Remarque: strong version avec renforcé bearing; utilisabilité
Distance au centre [mm]: 83,5

8 037 54 025

**Tête de fraisage radiale pour fraise-scie arbor 16**

Version: 360° pivotante
Entraînement d'outil: Méplat (~DIN 1809)
Taille du cylindre [mm]: 55.00
Type d'arbre: BMT
Interface de broche: Arbre de fraisage 16
Rapport de démultiplication [i]: 1:1
Couple max [Nm]: 50
Vitesse max [1/min]: 4000
Sens de rotation: opposé
Lubrification: EXT
Remarque: Vérifier l'utilisabilité; respecter la longueur de l'outil;
Distance au centre [mm]: 89

8 037 55 039

**Tête de fraisage radiale pour fraise-scie arbor 1"**

Poids [kg]: 10.220
Entraînement d'outil: Méplat (~DIN 1809)
Taille du cylindre [mm]: 55.00
Type d'arbre: BMT
Interface de broche: Arbre de fraisage 1" (25,4mm)
Rapport de démultiplication [i]: 2:1
Couple max [Nm]: 80
Vitesse max [1/min]: 4000

N° d'article

Désignation

Sens de rotation:	identique
Lubrification:	EXT
Remarque:	Vérifier l'utilisabilité; respecter la longueur de l'outil;
Distance au centre [mm]:	81

8 039 55 036



Tête de perçage et de fraisage radiale ER 25 AX UT

Poids [kg]:	7.110
Notation:	180° reversible
Insert pour:	Principale and sub spindle
Version:	à double tête
Entraînement d'outil:	Méplat (~DIN 1809)
Taille du cylindre [mm]:	55.00
Type d'arbre:	BMT
Interface de broche:	ER 25 A - u-tec
Rapport de démultiplication [i]:	1:1
Couple max [Nm]:	50
Vitesse max [1/min]:	6000
Sens de rotation:	identique/opposé
Lubrification:	EXT
Remarque:	roulements renforcés
Distance au centre [mm]:	70

8 039 55 051



Tête de perçage et de fraisage radiale ER 25 AX UT

Poids [kg]:	7.000
Version:	à double tête
Entraînement d'outil:	Méplat (~DIN 1809)
Taille du cylindre [mm]:	55.00
Type d'arbre:	BMT
Interface de broche:	ER 25 A - u-tec
Rapport de démultiplication [i]:	1:1
Couple max [Nm]:	50
Vitesse max [1/min]:	12000
Sens de rotation:	identique/opposé
Lubrification:	EXT
Distance au centre [mm]:	60

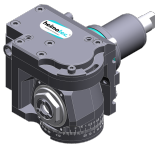
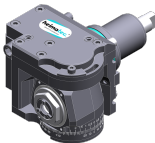
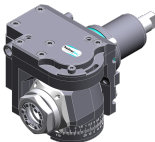
8 039 56 022

Tête de perçage et de fraisage radiale ER 32 AX UT

Poids [kg]:	7.000
Notation:	180° reversible
Insert pour:	Principale and sub spindle
Version:	à double tête
Entraînement d'outil:	Méplat (~DIN 1809)
Taille du cylindre [mm]:	55.00
Type d'arbre:	BMT
Interface de broche:	ER 32 A - u-tec
Rapport de démultiplication [i]:	1:1
Couple max [Nm]:	50
Vitesse max [1/min]:	6000
Sens de rotation:	identique/opposé
Lubrification:	EXT
Remarque:	roulements renforcés
Distance au centre [mm]:	70

N° d'article

Désignation

8 039 56 035	Tête de perçage et de fraisage radiale ER 32 AX UT	
	Poids [kg]:	6.970
	Notation:	180° reversible
	Insert pour:	Principale and sub spindle
	Version:	à double tête, special
	Entraînement d'outil:	Méplat (~DIN 1809)
	Taille du cylindre [mm]:	55.00
	Type d'arbre:	BMT
	Interface de broche:	ER 32 A - u-tec
	Rapport de démultiplication [i]:	1:1
	Couple max [Nm]:	50
	Vitesse max [1/min]:	6000
	Sens de rotation:	identique/opposé
	Lubrification:	no
	Remarque:	Opération uniquement avec air comprimé, pas de lubrifiant
	Distance au centre [mm]:	70
8 043 54 006	Tête pivotante +110°/-20° adj. ER16 AX UT	
	Poids [kg]:	5.940
	Notation:	désaxé; 180° reversible
	Entraînement d'outil:	Méplat (~DIN 1809)
	Taille du cylindre [mm]:	55.00
	Type d'arbre:	BMT
	Interface de broche:	ER 16 A - u-tec
	Rapport de démultiplication [i]:	1:1
	Couple max [Nm]:	25
	Vitesse max [1/min]:	6000
	Sens de rotation:	opposé
	Lubrification:	EXT
	Distance au centre [mm]:	50
	Décalage de l'axe [mm]:	35
8 043 54 013	Tête pivotante +110°/-20° adj. ER16 AX UT	
	Poids [kg]:	6.320
	Notation:	désaxé; 180° reversible
	Entraînement d'outil:	Méplat (~DIN 1809)
	Taille du cylindre [mm]:	55.00
	Type d'arbre:	BMT
	Interface de broche:	ER 16 A - u-tec
	Rapport de démultiplication [i]:	1:2
	Couple max [Nm]:	12
	Vitesse max [1/min]:	12000
	Sens de rotation:	opposé
	Lubrification:	EXT
	Distance au centre [mm]:	50
	Décalage de l'axe [mm]:	35
8 043 55 005	Tête pivotante +110°/-20° adj. ER25 AX UT	
	Poids [kg]:	6.170
	Notation:	désaxé, 180° reversible
	Entraînement d'outil:	Méplat (~DIN 1809)
	Taille du cylindre [mm]:	55.00
	Type d'arbre:	BMT
	Interface de broche:	ER 25 A - u-tec
	Rapport de démultiplication [i]:	1:1
	Couple max [Nm]:	25
	Vitesse max [1/min]:	6000

N° d'article

Désignation

Sens de rotation: opposé
Lubrification: EXT
Remarque: roulements renforcés
Distance au centre [mm]: 50
Décalage de l'axe [mm]: 35

8 043 55 009

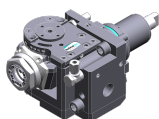
Tête pivotante +110°/-20° adj. ER25AX UTIK



Poids [kg]: 6.320
Notation: désaxé, 180° reversible
Entraînement d'outil: Méplat (~DIN 1809)
Taille du cylindre [mm]: 55.00
Type d'arbre: BMT
Interface de broche: ER 25 A - u-tec
Rapport de démultiplication [i]: 1:1
Couple max [Nm]: 25
Vitesse max [1/min]: 6000
Sens de rotation: opposé
Lubrification: Int/ext
Pression max [bar]: 25
Remarque: roulements renforcés
Distance au centre [mm]: 50
Décalage de l'axe [mm]: 35

8 043 55 027

Tête pivotante +110°/-20° adj. ER25 AX UT



Poids [kg]: 6.180
Notation: désaxé, 180° reversible
Version: at 45° position can be pinned
Entraînement d'outil: Méplat (~DIN 1809)
Taille du cylindre [mm]: 55.00
Type d'arbre: BMT
Interface de broche: ER 25 A - u-tec
Rapport de démultiplication [i]: 1:1
Couple max [Nm]: 25
Vitesse max [1/min]: 6000
Sens de rotation: opposé
Lubrification: EXT
Remarque: roulements renforcés
Distance au centre [mm]: 50
Décalage de l'axe [mm]: 35

8 053 54 030

Tête de perçage radiale multibroche ER 16 AXUT int

Poids [kg]: 6.880
Notation: 180° reversible
Version: 2-spindles
Entraînement d'outil: Méplat (~DIN 1809)
Taille du cylindre [mm]: 55.00
Type d'arbre: BMT
Interface de broche: ER 16 A - u-tec
Rapport de démultiplication [i]: 1:2
Couple max [Nm]: 8
Vitesse max [1/min]: 12000
Sens de rotation: identique
Lubrification: Int/ext
Pression max [bar]: 25
Distance au centre [mm]: 70

N° d'article	Désignation	
8 200 02 003	Plaque de protection	
	Poids [kg]:	0.361
	Taille du cylindre [mm]:	55.00
	Type d'arbre:	BMT
8 202 00 009	Plaque de base logement longitudinal FN 12	
	Poids [kg]:	1.140
	Notation:	180° reversible
	Type d'arbre:	BMT
	Machine. Seit. réception:	Ressort de centrage b 15
	Interface de broche:	Interface FN 12
	Lubrification:	EXT
8 224 03 003	Porte-outil à tronçonner SH 32	
	Poids [kg]:	1.810
	Notation:	180° reversible
	Insert pour:	Lame de tronçonnage 32
	Version:	Serrage d'outil sur le côté du revolver
	Type d'arbre:	BMT
	Machine. Seit. réception:	Ressort de centrage b 15
	Interface de broche:	Serrage d'outil SH 32
	Lubrification:	EXT
8 224 04 002	Porte-outil combiné sq. 20	
	Poids [kg]:	3.460
	Type d'arbre:	BMT
	Machine. Seit. réception:	Ressort de centrage b 15
	Interface de broche:	Sq. 20
	Lubrification:	EXT
8 224 04 062	Porte-outil combiné sq. 20 int	
	Poids [kg]:	3.020
	Type d'arbre:	BMT
	Machine. Seit. réception:	Ressort de centrage b 15
	Interface de broche:	Sq. 20
		Sq. 20
	Lubrification:	Int/ext
	Pression max [bar]:	100
	Remarque:	Key rail
8 224 05 003	Porte-outil combiné sq. 25	
	Poids [kg]:	3.620
	Notation:	180° reversible
	Type d'arbre:	BMT
	Machine. Seit. réception:	Ressort de centrage b 15
	Interface de broche:	Sq. 25
	Lubrification:	EXT

N° d'article	Désignation	
8 224 05 005	Porte-outil combiné sq. 1"	
	Poids [kg]: Type d'arbre: Machine. Seit. réception: Interface de broche: Lubrification:	3.560 BMT Ressort de centrage b 15 Sq. 1" (25,4mm) EXT
8 224 05 015	Porte-outil combiné sq. 25/20	
	Poids [kg]: Notation: Type d'arbre: Machine. Seit. réception: Interface de broche: Lubrification: Pression max [bar]: Remarque:	3.780 180° reversible BMT Ressort de centrage b 15 Sq. 25/20 EXT 80 avec plaque pour sq. 20
8 224 05 023	Porte-outil combiné sq. 25/20	
	Poids [kg]: Notation: Type d'arbre: Machine. Seit. réception: Interface de broche: Lubrification: Remarque:	3.150 180° reversible BMT Ressort de centrage b 15 Sq. 25/20 EXT avec plaque pour sq. 20
8 240 07 024	Porte-outils pour barre d'alésage Ø 1 1/4"	
	Poids [kg]: Notation: Insert pour: Type d'arbre: Machine. Seit. réception: Interface de broche: Lubrification: Distance au centre [mm]:	5.760 180° reversible Principale and sub spindle BMT Ressort de centrage b 15 Ø 1 1/4" (31,75mm) Int/ext 70
8 240 07 069	Porte-outils pour barre d'alésage Ø 25	
	Notation: Insert pour: Type d'arbre: Machine. Seit. réception: Interface de broche: Lubrification: Distance au centre [mm]:	180° reversible Principale and sub spindle BMT Ressort de centrage b 15 Ø 25 Int/ext 70
8 240 08 002	Porte-outils pour barre d'alésage Ø 32	
	Poids [kg]: Notation: Insert pour: Type d'arbre: Machine. Seit. réception: Interface de broche: Lubrification: Distance au centre [mm]:	5.810 180° reversible Principale and sub spindle BMT Ressort de centrage b 15 Ø 32 Int/ext 70

N° d'article

Désignation

8 240 08 009



Porte-outils pour barre d'alésage Ø 1 1/2"

Poids [kg]:
Notation:
Insert pour:
Type d'arbre:
Machine. Seit. réception:
Interface de broche:
Lubrification:
Distance au centre [mm]:

5.470
180° reversible
Principale and sub spindle
BMT
Ressort de centrage b 15
Ø 1 1/2" (38,1mm)
Int/ext
70

8 240 08 061



Porte-outils pour barre d'alésage Ø 32

Poids [kg]:
Notation:
Insert pour:
Type d'arbre:
Machine. Seit. réception:
Interface de broche:
Lubrification:
Distance au centre [mm]:

6.490
180° reversible
Principale and sub spindle
BMT
Ressort de centrage b 15
Ø 32
Int/ext
80

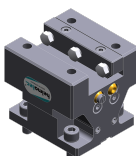
8 240 09 009

Porte-outils pour barre d'alésage Ø 40

Poids [kg]:
Notation:
Insert pour:
Type d'arbre:
Machine. Seit. réception:
Interface de broche:
Lubrification:
Pression max [bar]:
Distance au centre [mm]:

5.640
180° reversible
Principale and sub spindle
BMT
Ressort de centrage b 15
Ø 40
Int/ext
80
70

8 244 05 003

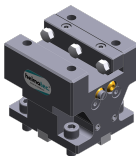


Porte-outil combiné à dresser la face sq. 25

Poids [kg]:
Notation:
Insert pour:
Type d'arbre:
Machine. Seit. réception:
Interface de broche:
Lubrification:
Pression max [bar]:

5.340
180° reversible
Principale and sub spindle
BMT
Ressort de centrage b 15
Sq. 25
EXT
80

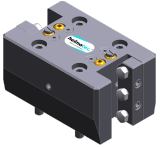

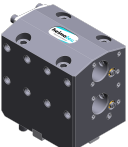
8 244 05 006



Porte-outil combiné à dresser la face sq. 1"

Poids [kg]:
Notation:
Insert pour:
Type d'arbre:
Machine. Seit. réception:
Interface de broche:
Lubrification:

5.310
180° reversible
Principale and sub spindle
BMT
Ressort de centrage b 15
Sq. 1" (25,4mm)
EXT

N° d'article	Désignation	
8 251 05 001	Double porte-outil combiné sq. 25	
	Poids [kg]: Insert pour: Type d'arbre: Machine. Seit. réception: Interface de broche:	7.700 Principale and sub spindle BMT Ressort de centrage b 15 Sq. 25 Sq. 25 Sq. 25 Sq. 25
	Lubrification: Pression max [bar]:	EXT 80
8 253 07 011	Double porte-foret Ø 25	
	Poids [kg]: Notation: Insert pour: Type d'arbre: Machine. Seit. réception: Interface de broche:	6.770 180° reversible Principale and sub spindle BMT Ressort de centrage b 15 Ø 25 Ø 25
	Lubrification: Pression max [bar]: Remarque: Distance au centre [mm]:	Int/ext 80 Vérifier l'utilisabilité; respecter la longueur de l'outil 52/97
8 253 07 031	Double porte-foret Ø 1"	
	Poids [kg]: Notation: Insert pour: Type d'arbre: Machine. Seit. réception: Interface de broche:	7.620 180° reversible Principale and sub spindle BMT Ressort de centrage b 15 Ø 1" (25,4mm) Ø 1" (25,4mm)
	Lubrification: Distance au centre [mm]:	Int/ext 52/97
8 253 07 047	Double porte-foret Ø 25	
	Poids [kg]: Notation: Insert pour: Type d'arbre: Machine. Seit. réception: Interface de broche:	6.940 180° reversible Principale and sub spindle BMT Ressort de centrage b 15 Ø 25 Ø 25
	Lubrification: Distance au centre [mm]:	Int/ext 44/87
8 253 08 002	Double porte-foret Ø 32	
	Poids [kg]: Notation: Insert pour: Type d'arbre: Machine. Seit. réception: Interface de broche:	6.340 180° reversible Principale and sub spindle BMT Ressort de centrage b 15 Ø 32 Ø 32
	Lubrification: Distance au centre [mm]:	Int/ext 44/87

N° d'article Désignation

8 259 04 007



Porte-outil à usage multiple sq. 20

Poids [kg]: 8.180
 Notation: 180° reversible
 Insert pour: Principale and sub spindle
 Version: Special
 Type d'arbre: BMT
 Machine. Seit. réception: Ressort de centrage b 15
 Interface de broche: Sq. 20
 Sq. 20
 Sq. 20
 Lubrification: Int/ext

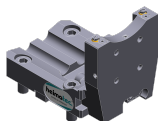
8 320 03 008



Porte-outil à tronçonner à hauteur réglable SH 32 int

Poids [kg]: 1.790
 Notation: 180° reversible
 Type d'arbre: BMT
 Machine. Seit. réception: Ressort de centrage b 15
 Interface de broche: Serrage d'outil SH 32
 Lubrification: Int/ext
 Pression max [bar]: 70

8 320 03 025




Porte-outil à tronçonner à hauteur réglable SH 32 int

Poids [kg]: 1.910
 Notation: 180° reversible
 Type d'arbre: BMT
 Machine. Seit. réception: Ressort de centrage b 15
 Interface de broche: Serrage d'outil SH 32
 Lubrification: Int/ext
 Pression max [bar]: 70
 Remarque: Serrage d'outil internal

8 320 09 001



Porte-outil à tronçonner à hauteur réglable 845 int

Poids [kg]: 1.730
 Notation: 180° reversible
 Type d'arbre: BMT
 Machine. Seit. réception: Ressort de centrage b 15
 Interface de broche:  System 845
 Lubrification: INT
 Pression max [bar]: 70



● succursales HEIMATEC

○ nos représentations dans le monde entier

heimatec[®]

Siège
heimatec GmbH
Outils de précision
Carl-Benz-Str. 4
77871 Renchen
Allemagne

Vous trouverez les coordonnées de nos partenaires commerciaux dans le monde entier sur
notre site internet : <https://heimatec.com/partners>

T +49 7843 9466 0
www.heimatec.com
info@heimatec.com