

Mori Seiki

**NTX 1000 - BMT
40**



Technologie de pointe HEIMATEC - Outils et systèmes pour l'usinage productif en tournage et fraisage

HEIMATEC fait partie des leaders internationaux en technologie et qualité des outils de précision et est spécialisé dans le développement et la fabrication d'outils fixes et porte-outils motorisés de haute précision pour les tours CNC, les centres de tournage-fraisage CNC et les centres d'usinage CNC.

La gamme de produits* s'étend des porte-outils BMT et VDI statiques aux outils motorisés, en passant par des solutions individuelles hautement complexes adaptées aux besoins des clients. HEIMATEC, dont le siège est à RENCHEN, possède une filiale en Asie et Inde ainsi que de nombreuses représentations et partenaires commerciaux répartis dans le monde entier.

*NOS PRODUITS

Porte-outils fixes

Unités d'outils motorisés

Outils de précision

Outils pour centres de tournage et d'usinage

Outils pour automates de décolletage

Systèmes de changement d'outils et systèmes de changement rapide

Systèmes d'outils pour la fabrication de dentures

Gestion numérique des outils


L'œuvre du catalogue, y compris toutes ses parties, est protégée par le droit d'auteur. Toute exploitation en dehors des limites étroites de la loi sur le droit d'auteur est interdite sans l'accord des titulaires des droits et est passible de sanctions. Cela s'applique notamment aux reproductions, traductions, microfilmages et à l'enregistrement et au traitement au moyen de systèmes électroniques.

HEIMATEC GmbH se réserve le droit d'apporter des modifications techniques à tout moment et sans préavis. Cela s'applique notamment aux adaptations de nouvelles normes internationales aux modifications, aux développements de nos produits et aux différents processus de fabrication.

La version actuelle de nos conditions générales de vente (CGV) est disponible sur notre site web.

N° d'article

Désignation

8 010 45 177	Tête de perçage et de fraisage axiale ER 25 AS UT int
	Poids [kg]: 3.540
	Entraînement d'outil: Méplat (~DIN 1809)
	Taille du cylindre [mm]: 40.00
	Type d'arbre: BMT
	Interface de broche: ER 25 A - u-tec
	Rapport de démultiplication [i]: 1:1
	Couple max [Nm]: 50
	Vitesse max [1/min]: 6000
	Sens de rotation: identique
	Lubrification: Int/ext
	Pression max [bar]: 25
8 010 45 190	Tête de perçage et de fraisage axiale ER 25 AS UT int
	Entraînement d'outil: Méplat (~DIN 1809)
	Taille du cylindre [mm]: 40.00
	Type d'arbre: BMT
	Interface de broche: ER 25 A - u-tec
	Rapport de démultiplication [i]: 1:1
	Couple max [Nm]: 50
	Vitesse max [1/min]: 10000
	Sens de rotation: identique
	Lubrification: Int/ext
	Pression max [bar]: 80
	Remarque: L'utilisation sans arrosage est possible
8 010 46 158	Tête de perçage et de fraisage axiale ER 32 AX UT int
	Poids [kg]: 4.230
	Entraînement d'outil: Méplat (~DIN 1809)
	Taille du cylindre [mm]: 40.00
	Type d'arbre: BMT
	Interface de broche: ER 32 A - u-tec
	Rapport de démultiplication [i]: 1:1
	Couple max [Nm]: 50
	Vitesse max [1/min]: 6000
	Sens de rotation: identique
	Lubrification: Int/ext
	Pression max [bar]: 70
	Remarque: roulements renforcés
8 010 46 254	Tête de perçage et de fraisage axiale ER 32 AX UT int
	Poids [kg]: 4.230
	Entraînement d'outil: Méplat (~DIN 1809)
	Taille du cylindre [mm]: 40.00
	Type d'arbre: BMT
	Interface de broche: ER 32 A - u-tec
	Rapport de démultiplication [i]: 1:1
	Couple max [Nm]: 50
	Vitesse max [1/min]: 6000
	Sens de rotation: identique
	Lubrification: Int/ext
	Pression max [bar]: 25
	Remarque: roulements renforcés

N° d'article

Désignation

8 010 46 279



Tête de perçage et de fraisage axiale C 4

Poids [kg]:	4.120
Notation:	180° reversible
Entraînement d'outil:	Méplat (~DIN 1809)
Taille du cylindre [mm]:	40.00
Type d'arbre:	BMT
Interface de broche:	heimatec Capto(TM) C 4
Rapport de démultiplication [i]:	1:1
Couple max [Nm]:	50
Vitesse max [1/min]:	8000
Sens de rotation:	identique
Lubrification:	EXT
Remarque:	Vérifier l'utilisabilité; longueur de l'outil check!

8 010 46 295

Tête de perçage et de fraisage axiale ER 32 AS UT

Poids [kg]:	2.820
Entraînement d'outil:	Méplat (~DIN 1809)
Taille du cylindre [mm]:	40.00
Type d'arbre:	BMT
Interface de broche:	ER 32 A - u-tec
Rapport de démultiplication [i]:	1:1
Couple max [Nm]:	50
Vitesse max [1/min]:	12000
Sens de rotation:	identique
Lubrification:	EXT

8 010 46 296

Tête de perçage et de fraisage axiale ER 32 AS UT int

Poids [kg]:	3.690
Entraînement d'outil:	Méplat (~DIN 1809)
Taille du cylindre [mm]:	40.00
Type d'arbre:	BMT
Interface de broche:	ER 32 A - u-tec
Rapport de démultiplication [i]:	1:1
Couple max [Nm]:	50
Vitesse max [1/min]:	6000
Sens de rotation:	identique
Lubrification:	Int/ext
Pression max [bar]:	25

8 010 46 300



Tête de perçage et de fraisage axiale HT 4 int

Entraînement d'outil:	Méplat (~DIN 1809)
Taille du cylindre [mm]:	40.00
Type d'arbre:	BMT
Interface de broche:	HT 4
Rapport de démultiplication [i]:	1:1
Couple max [Nm]:	50
Vitesse max [1/min]:	12000
Sens de rotation:	identique
Lubrification:	Int/ext
Pression max [bar]:	100
Remarque:	L'utilisation sans arrosage est possible

N° d'article Désignation

8 010 46 306



Tête de perçage et de fraisage axiale ER 32 AS UT int

Poids [kg]: 3.980
 Entraînement d'outil: Méplat (~DIN 1809)
 Taille du cylindre [mm]: 40.00
 Type d'arbre: BMT
 Interface de broche: ER 32 A - u-tec
 Rapport de démultiplication [i]: 1:1
 Couple max [Nm]: 50
 Vitesse max [1/min]: 10000
 Sens de rotation: identique
 Lubrification: Int/ext
 Pression max [bar]: 80
 Remarque: L'utilisation sans arrosage est possible

8 013 43 000



Tête de perçage et de fraisage axiale ER 11

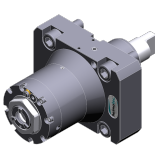
Poids [kg]: 0.740
 Entraînement d'outil: Méplat (~DIN 1809)
 Taille du cylindre [mm]: 40.00
 Type d'arbre: BMT
 Interface de broche: ER 11
 Rapport de démultiplication [i]: 1:4
 Couple max [Nm]: 5
 Vitesse max [1/min]: 48000
 Sens de rotation: identique
 Lubrification: EXT

8 013 44 009

Tête de perçage et de fraisage axiale ER 16 AX UT

Poids [kg]: 2.410
 Entraînement d'outil: Méplat (~DIN 1809)
 Taille du cylindre [mm]: 40.00
 Type d'arbre: BMT
 Interface de broche: ER 16 A - u-tec
 Rapport de démultiplication [i]: 1:4
 Couple max [Nm]: 5
 Vitesse max [1/min]: 24000
 Sens de rotation: identique
 Lubrification: EXT

8 013 44 010



Tête de perçage et de fraisage axiale ER 16 AX UT int

Entraînement d'outil: Méplat (~DIN 1809)
 Taille du cylindre [mm]: 40.00
 Type d'arbre: BMT
 Interface de broche: ER 16 A - u-tec
 Rapport de démultiplication [i]: 1:4
 Couple max [Nm]: 5
 Vitesse max [1/min]: 24000
 Sens de rotation: identique
 Lubrification: Int/ext
 Pression max [bar]: 80

8 019 45 178

Tête de perçage et de fraisage axiale ER 25 AX UT

Poids [kg]: 7.330
 Notation: désaxé
 Insert pour: Broche principale
 Version: Special
 Entraînement d'outil: Méplat (~DIN 1809)
 Taille du cylindre [mm]: 40.00

N° d'article

Désignation

Type d'arbre:	BMT
Interface de broche:	ER 25 A - u-tec
Rapport de démultiplication [i]:	1:1
Couple max [Nm]:	40
Vitesse max [1/min]:	12000
Sens de rotation:	opposé
Lubrification:	EXT
Remarque:	roulements renforcés
Décalage de l'axe [mm]:	100

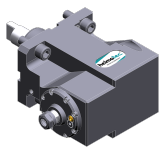
8 019 46 217

Tête de perçage et de fraisage axiale C 4 int

Poids [kg]:	9.060
Notation:	180° reversible
Entraînement d'outil:	Méplat (~DIN 1809)
Taille du cylindre [mm]:	39.90
Type d'arbre:	BMT
Interface de broche:	heimatec Capto(TM) C 4
Rapport de démultiplication [i]:	1:1
Couple max [Nm]:	50
Vitesse max [1/min]:	8000
Sens de rotation:	opposé
Lubrification:	Int/ext
Pression max [bar]:	140
Remarque:	Vérifier l'utilisabilité; Respecter la longueur de l'outil !
Décalage de l'axe [mm]:	110

8 030 43 012

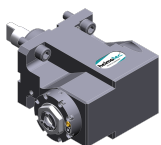
Tête de perçage et de fraisage radiale ER 11



Poids [kg]:	6.790
Notation:	180° reversible
Entraînement d'outil:	Méplat (~DIN 1809)
Taille du cylindre [mm]:	40.00
Type d'arbre:	BMT
Interface de broche:	ER 11
Rapport de démultiplication [i]:	1:4
Couple max [Nm]:	5
Vitesse max [1/min]:	48000
Sens de rotation:	opposé
Lubrification:	EXT
Distance au centre [mm]:	85

8 030 44 079

Tête de perçage et de fraisage radiale ER 16 AX UT

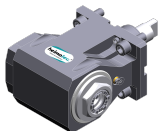


Poids [kg]:	6.860
Notation:	180° reversible
Entraînement d'outil:	Méplat (~DIN 1809)
Taille du cylindre [mm]:	40.00
Type d'arbre:	BMT
Interface de broche:	ER 16 A - u-tec
Rapport de démultiplication [i]:	1:4
Couple max [Nm]:	5
Vitesse max [1/min]:	24000
Sens de rotation:	opposé
Lubrification:	EXT
Distance au centre [mm]:	85

N° d'article

Désignation

8 030 45 139	Angle-mill- and drill holder ER 25 AS UT	
	Poids [kg]:	6.970
	Notation:	180° reversible
	Entraînement d'outil:	Méplat (~DIN 1809)
	Taille du cylindre [mm]:	40.00
	Type d'arbre:	BMT
	Interface de broche:	ER 25 A - u-tec
	Rapport de démultiplication [i]:	1:1
	Couple max [Nm]:	50
	Vitesse max [1/min]:	6000
	Sens de rotation:	opposé
	Lubrification:	EXT
	Remarque:	Roulements combiné
	Distance au centre [mm]:	85
8 030 45 195	Tête de perçage et de fraisage radiale ER 25 AX UT	
	Poids [kg]:	6.040
	Notation:	180° reversible
	Entraînement d'outil:	Méplat (~DIN 1809)
	Taille du cylindre [mm]:	40.00
	Type d'arbre:	BMT
	Interface de broche:	ER 25 A - u-tec
	Rapport de démultiplication [i]:	1:2
	Couple max [Nm]:	16
	Vitesse max [1/min]:	12000
	Sens de rotation:	identique
	Lubrification:	EXT
	Remarque:	roulements renforcés
	Distance au centre [mm]:	85
8 030 45 202	Tête de perçage et de fraisage radiale ER 25 AS UT	
	Poids [kg]:	6.940
	Notation:	180° reversible
	Entraînement d'outil:	Méplat (~DIN 1809)
	Taille du cylindre [mm]:	40.00
	Type d'arbre:	BMT
	Interface de broche:	ER 25 A - u-tec
	Rapport de démultiplication [i]:	1:1
	Couple max [Nm]:	50
	Vitesse max [1/min]:	12000
	Sens de rotation:	opposé
	Lubrification:	EXT
	Distance au centre [mm]:	85
8 030 45 573	Tête de perçage et de fraisage radiale ER 25 AS UT int	
	Poids [kg]:	7.640
	Notation:	180° reversible
	Entraînement d'outil:	Méplat (~DIN 1809)
	Taille du cylindre [mm]:	40.00
	Type d'arbre:	BMT
	Interface de broche:	ER 25 A - u-tec
	Rapport de démultiplication [i]:	1:1
	Couple max [Nm]:	50
	Vitesse max [1/min]:	12000
	Sens de rotation:	opposé
	Lubrification:	Int/ext
	Pression max [bar]:	140
	Distance au centre [mm]:	85




N° d'article Désignation

8 030 45 588 Tête de perçage et de fraisage radiale ER 25 AS UT

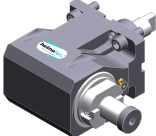
Poids [kg]:	6.527
Notation:	180° reversible
Entraînement d'outil:	Méplat (~DIN 1809)
Taille du cylindre [mm]:	40.00
Type d'arbre:	BMT
Interface de broche:	ER 25 A - u-tec
Rapport de démultiplication [i]:	1:1
Couple max [Nm]:	50
Vitesse max [1/min]:	12000
Sens de rotation:	opposé
Lubrification:	EXT
Distance au centre [mm]:	85

8 030 46 320 Angle-mill- and drill holder ER 32 AS UT int



Poids [kg]:	7.000
Notation:	180° reversible
Entraînement d'outil:	Méplat (~DIN 1809)
Taille du cylindre [mm]:	40.00
Type d'arbre:	BMT
Interface de broche:	ER 32 A - u-tec
Rapport de démultiplication [i]:	1:1
Couple max [Nm]:	50
Vitesse max [1/min]:	6000
Sens de rotation:	opposé
Lubrification:	Int/ext
Pression max [bar]:	140
Remarque:	Roulements combiné
Distance au centre [mm]:	85

8 031 45 058 Tête de fraisage radiale arbre de fraisage combiné 1"





Poids [kg]:	7.040
Notation:	180° reversible
Entraînement d'outil:	Méplat (~DIN 1809)
Taille du cylindre [mm]:	40.00
Type d'arbre:	BMT
Interface de broche:	Arbre de fraisage combiné 1" (25,4mm)
Rapport de démultiplication [i]:	1:1
Couple max [Nm]:	50
Vitesse max [1/min]:	8000
Sens de rotation:	opposé
Lubrification:	EXT
Remarque:	Roulements combiné
Distance au centre [mm]:	85

8 039 45 094 Tête de perçage et de fraisage radiale ER 25 AS UT


Poids [kg]:	6.500
Notation:	180° reversible
Version:	à double tête
Entraînement d'outil:	Méplat (~DIN 1809)
Taille du cylindre [mm]:	40.00
Type d'arbre:	BMT
Interface de broche:	ER 25 A - u-tec
Rapport de démultiplication [i]:	1:1
Couple max [Nm]:	50
Vitesse max [1/min]:	12000
Sens de rotation:	identique/opposé

N° d'article	Désignation	
	Lubrification:	EXT
	Remarque:	roulements renforcés
	Distance au centre [mm]:	85
8 043 44 009	Tête pivotante +105°/-20° adj. ER16 AX UT	
	Poids [kg]:	5.450
	Notation:	désaxé; 180° reversible
	Entraînement d'outil:	Méplat (~DIN 1809)
	Taille du cylindre [mm]:	40.00
	Type d'arbre:	BMT
	Interface de broche:	ER 16 A - u-tec
	Rapport de démultiplication [i]:	1:1
	Couple max [Nm]:	25
	Vitesse max [1/min]:	6000
	Sens de rotation:	opposé
	Lubrification:	EXT
	Distance au centre [mm]:	55
	Décalage de l'axe [mm]:	35
8 043 45 009	Tête pivotante +105°/-20° adj. ER25 AX UT	
	Poids [kg]:	5.650
	Notation:	désaxé; 180° reversible
	Entraînement d'outil:	Méplat (~DIN 1809)
	Taille du cylindre [mm]:	40.00
	Type d'arbre:	BMT
	Interface de broche:	ER 25 A - u-tec
	Rapport de démultiplication [i]:	1:1
	Couple max [Nm]:	25
	Vitesse max [1/min]:	6000
	Sens de rotation:	opposé
	Lubrification:	EXT
	Remarque:	roulements renforcés
	Distance au centre [mm]:	55
	Décalage de l'axe [mm]:	35
8 043 45 012	Tête pivotante +105°/-20° adj. ER25 AXUTIK	
	Poids [kg]:	5.660
	Notation:	désaxé; 180° reversible
	Entraînement d'outil:	Méplat (~DIN 1809)
	Taille du cylindre [mm]:	40.00
	Type d'arbre:	BMT
	Interface de broche:	ER 25 A - u-tec
	Rapport de démultiplication [i]:	1:1
	Couple max [Nm]:	25
	Vitesse max [1/min]:	6000
	Sens de rotation:	opposé
	Lubrification:	Int/ext
	Pression max [bar]:	25
	Remarque:	roulements renforcés
	Distance au centre [mm]:	55
	Décalage de l'axe [mm]:	35

N° d'article	Désignation	
8 224 04 029	Porte-outil combiné sq. 20	
	Poids [kg]:	4.040
	Notation:	180° reversible
	Taille du cylindre [mm]:	40.00
	Type d'arbre:	BMT
	Machine. Seit. réception:	Centering key slot b 12
	Interface de broche:	Sq. 20
	Lubrification:	EXT
	Pression max [bar]:	80
8 224 04 044	Porte-outil combiné sq. 20	
	Notation:	180° reversible
	Taille du cylindre [mm]:	40.00
	Type d'arbre:	BMT
	Machine. Seit. réception:	Centering key slot b 12
	Interface de broche:	Sq. 20
	Lubrification:	EXT
	Pression max [bar]:	80
8 224 05 009	Porte-outil combiné sq. 25	
	Poids [kg]:	4.360
	Notation:	180° reversible
	Taille du cylindre [mm]:	40.00
	Type d'arbre:	BMT
	Machine. Seit. réception:	Centering key slot b 12
	Interface de broche:	Sq. 25
	Lubrification:	EXT
	Pression max [bar]:	80
8 240 06 023	Mandrin à pinces ER 32	
	Notation:	180° reversible
	Taille du cylindre [mm]:	40.00
	Type d'arbre:	BMT
	Machine. Seit. réception:	Centering key slot b 12
	Interface de broche:	ER 32
	Lubrification:	Int/ext
	Pression max [bar]:	80
	Distance au centre [mm]:	90
8 240 07 063	Porte-outils pour barre d'alésage Ø 1 1/4"	
	Poids [kg]:	6.180
	Taille du cylindre [mm]:	40.00
	Type d'arbre:	BMT
	Machine. Seit. réception:	Centering key slot b 12
	Interface de broche:	Ø 1 1/4" (31,75mm)
	Lubrification:	Int/ext
	Pression max [bar]:	80
	Distance au centre [mm]:	100
8 240 08 030	Porte-outils pour barre d'alésage Ø 32	
	Poids [kg]:	6.350
	Notation:	180° reversible
	Taille du cylindre [mm]:	40.00
	Type d'arbre:	BMT
	Machine. Seit. réception:	Centering key slot b 12
	Interface de broche:	Ø 32
	Lubrification:	Int/ext

N° d'article	Désignation	
	Pression max [bar]:	80
	Distance au centre [mm]:	100
8 240 09 020	Porte-outils pour barre d'alésage Ø 40	
	Notation:	180° reversible
	Taille du cylindre [mm]:	40.00
	Type d'arbre:	BMT
	Machine. Seit. réception:	Centering key slot b 12
	Interface de broche:	Ø 40
	Lubrification:	Int/ext
	Pression max [bar]:	140
	Distance au centre [mm]:	100
8 244 04 009	Porte-outil combiné à dresser la face sq. 20	
	Poids [kg]:	4.380
	Notation:	180° reversible
	Taille du cylindre [mm]:	40.00
	Type d'arbre:	BMT
	Machine. Seit. réception:	Centering key slot b 12
	Interface de broche:	Sq. 20
		Sq. 20
	Lubrification:	EXT
	Pression max [bar]:	80
	Distance au centre [mm]:	60
8 244 05 007	Porte-outil combiné à dresser la face sq. 25	
	Notation:	180° reversible
	Taille du cylindre [mm]:	40.00
	Type d'arbre:	BMT
	Machine. Seit. réception:	Centering key slot b 12
	Interface de broche:	Sq. 25
		Sq. 25
	Lubrification:	EXT
	Pression max [bar]:	80
	Distance au centre [mm]:	60
8 249 08 003	Double porte-foret Ø 32	
	Poids [kg]:	8.590
	Taille du cylindre [mm]:	40.00
	Type d'arbre:	BMT
	Machine. Seit. réception:	Centering key slot b 12
	Interface de broche:	Ø 32
	Lubrification:	Int/ext
	Pression max [bar]:	80
	Distance au centre [mm]:	100
8 249 09 001	Double porte-foret Ø 40	
	Poids [kg]:	8.110
	Taille du cylindre [mm]:	40.00
	Type d'arbre:	BMT
	Machine. Seit. réception:	Centering key slot b 12
	Interface de broche:	Ø 40
	Lubrification:	Int/ext
	Pression max [bar]:	80
	Distance au centre [mm]:	100

N° d'article	Désignation	
8 251 03 005	Double porte-outil combiné sq. 3/4"	
	Poids [kg]:	5.740
	Taille du cylindre [mm]:	40.00
	Type d'arbre:	BMT
	Machine. Seit. réception:	Centering key slot b 12
	Interface de broche:	Sq. 3/4" (19,05mm)
		Sq. 3/4" (19,05mm)
		Sq. 3/4" (19,05mm)
		Sq. 3/4" (19,05mm)
	Lubrification:	EXT
Pression max [bar]:	80	
Remarque:	short version; 70 mm	
8 251 04 024	Double porte-outil combiné sq. 20	
	Poids [kg]:	5.710
	Taille du cylindre [mm]:	40.00
	Type d'arbre:	BMT
	Machine. Seit. réception:	Centering key slot b 12
	Interface de broche:	Sq. 20
		Sq. 20
		Sq. 20
		Sq. 20
	Lubrification:	EXT
Pression max [bar]:	80	
8 251 05 005	Double porte-outil combiné sq. 1"	
	Poids [kg]:	5.860
	Taille du cylindre [mm]:	40.00
	Type d'arbre:	BMT
	Machine. Seit. réception:	Centering key slot b 12
	Interface de broche:	Sq. 1" (25,4mm)
		Sq. 1" (25,4mm)
		Sq. 1" (25,4mm)
		Sq. 1" (25,4mm)
	Lubrification:	EXT
Pression max [bar]:	80	
Remarque:	short version; 70 mm	
8 251 05 006	Double porte-outil combiné sq. 25	
	Poids [kg]:	5.860
	Taille du cylindre [mm]:	40.00
	Type d'arbre:	BMT
	Machine. Seit. réception:	Centering key slot b 12
	Interface de broche:	Sq. 25
		Sq. 25
		Sq. 25
		Sq. 25
	Lubrification:	EXT
Pression max [bar]:	80	
Remarque:	short version; 70 mm	
8 251 45 010	Double porte-outil combiné sq. 25	
	Poids [kg]:	5.880
	Taille du cylindre [mm]:	40.00
	Type d'arbre:	BMT
	Machine. Seit. réception:	Centering key slot b 12
	Interface de broche:	Sq. 25

N° d'article	Désignation	
	Lubrification:	Sq. 25 Sq. 25 EXT
8 259 04 005	Porte-outil à usage multiple 4x sq.20/ 3/4"	
	Poids [kg]:	7.000
	Insert pour:	Principale and sub spindle
	Version:	Y-axes offset
	Type d'arbre:	BMT
	Machine. Seit. réception:	Centering key slot b 12
	Interface de broche:	Sq. 20/3/4" (19,05mm) Sq. 20/3/4" (19,05mm) Sq. 20/3/4" (19,05mm) Sq. 20/3/4" (19,05mm)
	Lubrification:	EXT
8 320 02 023	Porte-outil à tronçonner à hauteur réglable SH 26 int	
	Poids [kg]:	2.030
	Notation:	180° reversible
	Type d'arbre:	BMT
	Machine. Seit. réception:	Centering key slot b 12
	Interface de broche:	Serrage d'outil SH 26
	Lubrification:	Int/ext
	Pression max [bar]:	70
8 320 03 033	Porte-outil à tronçonner à hauteur réglable SH 32 int	
	Poids [kg]:	2.290
	Notation:	180° reversible
	Type d'arbre:	BMT
	Machine. Seit. réception:	Centering key slot b 12
	Interface de broche:	Serrage d'outil SH 32
	Lubrification:	Int/ext
	Pression max [bar]:	70
	Remarque:	Serrage d'outil internal
8 320 09 006	Porte-outil à tronçonner à hauteur réglable 845 int	
	Notation:	180° reversible
	Type d'arbre:	BMT
	Machine. Seit. réception:	Centering key slot b 12
	Interface de broche:	 System 845
	Lubrification:	INT
	Pression max [bar]:	70



heimatec.u-tec®

heimatec.com

Produits / Systèmes de changement d'outils /
Système de changement u-tec®



versions voir catalogue



heimatec.easy-quick

heimatec.com

Produits / Systèmes de changement d'outils /
Système de changement rapide easy-quick HT



versions voir catalogue



heimatec.Capto™

heimatec.com

Produits / Systèmes de changement d'outils /
Système de changement rapide heimatec.Capto™



versions voir catalogue



heimatec.accessories

heimatec.com

Produits / Accessoires



versions voir catalogue





● succursales HEIMATEC

○ nos représentations dans le monde entier

heimatec[®]

Siège
heimatec GmbH
Outils de précision
Carl-Benz-Str. 4
77871 Renchen
Allemagne

Vous trouverez les coordonnées de nos partenaires commerciaux dans le monde entier sur
notre site internet : <https://heimatec.com/partners>

T +49 7843 9466 0
www.heimatec.com
info@heimatec.com