

Daewoo
Puma 300
MSB/MSC BMT
65



Hightech von heimatec - Werkzeuge und Systeme für die produktive Dreh- und Fräsbearbeitung

heimatec gehört zu den internationalen Technologie- und Qualitätsführern von Präzisionswerkzeugen und ist auf die Entwicklung und Herstellung von hochpräzisen festen und angetriebenen Werkzeugen für alle CNC-Drehmaschinen, CNC-Dreh-Fräszentren und CNC-Bearbeitungszentren spezialisiert.

Die Produktpalette* reicht von statischen BMT- und VDI-Werkzeughaltern über angetriebene Werkzeuge bis hin zu hochkomplexen kundenbezogenen Individuallösungen. heimatec, mit Hauptsitz in Renchen, besitzt eine Tochtergesellschaft in Asien und Indien sowie zahlreiche Repräsentanzen und Handelspartner über den ganzen Globus verteilt.

*UNSERE PRODUKTE

Feste Werkzeughalter

Angetriebene Werkzeugeinheiten

Präzisionswerkzeuge

Werkzeuge für Dreh- und Bearbeitungszentren

Werkzeuge für Langdrehautomaten

Werkzeugwechsel- und Schnellwechselsysteme

Werkzeugsysteme für die Verzahnungsherstellung

Digitales Werkzeugmanagement

Das Katalog-Werk einschließlich aller seiner Teile ist urheberrechtlich geschützt. Jede Verwertung außerhalb der engen Grenzen des Urheberrechtsgesetzes ist ohne Zustimmung der Rechteinhaber unzulässig und strafbar. Das gilt insbesondere für Vervielfältigungen, Übersetzungen, Mikroverfilmungen und die Einspeicherung und Verarbeitung in elektronischen Systemen.

heimatec GmbH behält sich Änderungen technischer Art jederzeit ohne Vorankündigung vor. Dies gilt insbesondere bei Anpassungen an neue oder geänderte internationale Normen oder bei Weiterentwicklungen unserer Produkte oder Herstellungsprozesse.

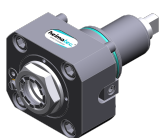
Die aktuelle Version unserer Allgemeinen Geschäftsbedingungen (AGB) finden Sie auf unserer Webseite.

Artikel-Nr.

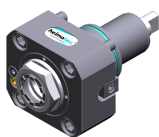
Bezeichnung

8 010 66 132**Axial-Bohr- und Fräskopf ER 32 AS UT**

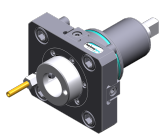
Gewicht [kg]:	3.340
Werkzeugantrieb:	Zweiflach (~DIN 1809)
Schaftgröße [mm]:	65.00
Schafttyp:	BMT
Werkzeugaufnahme:	ER 32 A - u-tec
Übersetzung [i]:	1:1
Drehmoment max [Nm]:	50
Drehzahl max [1/min]:	6000
Drehrichtung:	gleich
Kühlmittel:	EK
Hinweis:	kurze Version

8 010 66 143**Axial-Bohr- und Fräskopf ER 32 AX UT IK**

Zusatzbezeichnung:	180° umsetzbar
Werkzeugantrieb:	Zweiflach (~DIN 1809)
Schaftgröße [mm]:	65.00
Schafttyp:	BMT
Werkzeugaufnahme:	ER 32 A - u-tec
Übersetzung [i]:	1:1
Drehmoment max [Nm]:	70
Drehzahl max [1/min]:	12000
Drehrichtung:	gleich
Kühlmittel:	IK/EK
Druck max [bar]:	100
Hinweis:	Trockenlauf möglich

8 010 66 145**Axial-Bohr- und Fräskopf ER 32 AX UT**

Zusatzbezeichnung:	180° umsetzbar
Werkzeugantrieb:	Zweiflach (~DIN 1809)
Schaftgröße [mm]:	65.00
Schafttyp:	BMT
Werkzeugaufnahme:	ER 32 A - u-tec
Übersetzung [i]:	1:1
Drehmoment max [Nm]:	70
Drehzahl max [1/min]:	12000
Drehrichtung:	gleich
Kühlmittel:	EK
Druck max [bar]:	140

8 010 67 025**Axial-Bohr- und Fräskopf HT 5**

Gewicht [kg]:	3.065
Werkzeugantrieb:	Zweiflach (~DIN 1809)
Schaftgröße [mm]:	65.00
Schafttyp:	BMT
Werkzeugaufnahme:	HT 5
Übersetzung [i]:	1:1
Drehmoment max [Nm]:	50
Drehzahl max [1/min]:	6000
Drehrichtung:	gleich
Kühlmittel:	EK

Artikel-Nr.

Bezeichnung

8 010 67 026

**Axial-Bohr- und Fräskopf HT 5 IK**

Gewicht [kg]:	3.210
Werkzeugantrieb:	Zweiflach (~DIN 1809)
Schaftgröße [mm]:	65.00
Schafttyp:	BMT
Werkzeugaufnahme:	HT 5
Übersetzung [i]:	1:1
Drehmoment max [Nm]:	50
Drehzahl max [1/min]:	6000
Drehrichtung:	gleich
Kühlmittel:	IK/EK
Druck max [bar]:	25

8 010 67 132

**Axial-Bohr- und Fräskopf ER 40 AX UT**

Gewicht [kg]:	4.870
Werkzeugantrieb:	Zweiflach (~DIN 1809)
Schaftgröße [mm]:	65.00
Schafttyp:	BMT
Werkzeugaufnahme:	ER 40 A - u-tec
Übersetzung [i]:	1:1
Drehmoment max [Nm]:	50
Drehzahl max [1/min]:	5000
Drehrichtung:	gleich
Kühlmittel:	EK
Hinweis:	Kombilagerung

8 013 64 008

**Axial-Bohr- und Fräskopf ER 16 AX UT**

Gewicht [kg]:	4.050
Werkzeugantrieb:	Zweiflach (~DIN 1809)
Schaftgröße [mm]:	65.00
Schafttyp:	BMT
Werkzeugaufnahme:	ER 16 A - u-tec
Übersetzung [i]:	1:4
Drehmoment max [Nm]:	5
Drehzahl max [1/min]:	24000
Drehrichtung:	gleich
Kühlmittel:	EK

8 013 64 009

**Axial-Bohr- und Fräskopf ER 16 AX UT IK**

Werkzeugantrieb:	Zweiflach (~DIN 1809)
Schaftgröße [mm]:	65.00
Schafttyp:	BMT
Werkzeugaufnahme:	ER 16 A - u-tec
Übersetzung [i]:	1:4
Drehmoment max [Nm]:	5
Drehzahl max [1/min]:	24000
Drehrichtung:	gleich
Kühlmittel:	IK/EK
Druck max [bar]:	100

Artikel-Nr.	Bezeichnung
-------------	-------------

8 019 65 019

Axial-Bohr- und Fräskopf ER 25 AX UT IK

Gewicht [kg]:	7.790
Zusatzbezeichnung:	achsversetzt; 180° umsetzbar
Werkzeugantrieb:	Zweiflach (~DIN 1809)
Schaftgröße [mm]:	65.00
Schafttyp:	BMT
Werkzeugaufnahme:	ER 25 A - u-tec
Übersetzung [i]:	1:1
Drehmoment max [Nm]:	50
Drehzahl max [1/min]:	6000
Drehrichtung:	ungleich
Kühlmittel:	IK/EK
Druck max [bar]:	140
Hinweis:	verstärkte Lagerung
Achsversatz [mm]:	50

8 019 65 025

Axial-Bohr- und Fräskopf ER 25 AX UT

Gewicht [kg]:	6.500
Zusatzbezeichnung:	achsversetzt; 180° umsetzbar
Werkzeugantrieb:	Zweiflach (~DIN 1809)
Schaftgröße [mm]:	65.00
Schafttyp:	BMT
Werkzeugaufnahme:	ER 25 A - u-tec
Übersetzung [i]:	1:3
Drehmoment max [Nm]:	12
Drehzahl max [1/min]:	15000
Drehrichtung:	ungleich
Kühlmittel:	EK
Hinweis:	verstärkte Lagerung
Achsversatz [mm]:	50

8 019 65 027


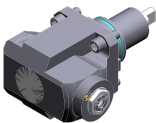
Axial-Bohr- und Fräskopf ER 25 AX UT IK

Gewicht [kg]:	7.850
Zusatzbezeichnung:	achsversetzt; 180° umsetzbar
Werkzeugantrieb:	Zweiflach (~DIN 1809)
Schaftgröße [mm]:	65.00
Schafttyp:	BMT
Werkzeugaufnahme:	ER 25 A - u-tec
Übersetzung [i]:	1:2
Drehmoment max [Nm]:	40
Drehzahl max [1/min]:	12000
Drehrichtung:	ungleich
Kühlmittel:	IK/EK
Druck max [bar]:	140
Hinweis:	verstärkte Lagerung
Achsversatz [mm]:	50

8 019 65 067

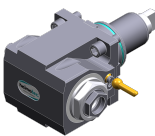
Axial-Bohr- und Fräskopf ER 25 AX UT

Gewicht [kg]:	6.030
Zusatzbezeichnung:	achsversetzt; 180° umsetzbar
Werkzeugantrieb:	Zweiflach (~DIN 1809)
Schaftgröße [mm]:	65.00
Schafttyp:	BMT
Werkzeugaufnahme:	ER 25 A - u-tec
Übersetzung [i]:	1:1
Drehmoment max [Nm]:	50

Artikel-Nr.	Bezeichnung	
	Drehzahl max [1/min]:	6000
	Drehrichtung:	ungleich
	Kühlmittel:	EK
	Hinweis:	verstärkte Lagerung
	Achsversatz [mm]:	50
8 019 66 014	Axial-Bohr- und Fräskopf ER 32 AX UT IK	
	Gewicht [kg]:	10.740
	Zusatzbezeichnung:	achsversetzt;
	Werkzeugantrieb:	Zweiflach (~DIN 1809)
	Schaftgröße [mm]:	65.00
	Schafttyp:	BMT
	Werkzeugaufnahme:	ER 32 A - u-tec
	Übersetzung [i]:	1:1
	Drehmoment max [Nm]:	100
	Drehzahl max [1/min]:	6000
	Drehrichtung:	ungleich
	Kühlmittel:	IK/EK
	Druck max [bar]:	140
	Hinweis:	verstärkte Lagerung
	Achsversatz [mm]:	75
8 019 66 017	Axial-Bohr- und Fräskopf ER 32 AX UT	
	Gewicht [kg]:	7.590
	Zusatzbezeichnung:	achsversetzt; 180° umsetzbar
	Werkzeugantrieb:	Zweiflach (~DIN 1809)
	Schaftgröße [mm]:	65.00
	Schafttyp:	BMT
	Werkzeugaufnahme:	ER 32 A - u-tec
	Übersetzung [i]:	2:1
	Drehmoment max [Nm]:	80
	Drehzahl max [1/min]:	3000
	Drehrichtung:	ungleich
	Kühlmittel:	EK
	Hinweis:	verstärkte Lagerung
	Achsversatz [mm]:	50
8 030 64 021	Winkel-Bohr- und Fräskopf ER 16 AX UT	
	Gewicht [kg]:	8.030
	Zusatzbezeichnung:	180° umsetzbar
	Werkzeugantrieb:	Zweiflach (~DIN 1809)
	Schaftgröße [mm]:	65.00
	Schafttyp:	BMT
	Werkzeugaufnahme:	ER 16 A - u-tec
	Übersetzung [i]:	1:4
	Drehmoment max [Nm]:	5
	Drehzahl max [1/min]:	24000
	Drehrichtung:	ungleich
	Kühlmittel:	EK
	Mittenmaß [mm]:	72

Artikel-Nr.	Bezeichnung	
8 030 64 023	Winkel-Bohr- und Fräskopf ER 16 AX UT IK	
	Gewicht [kg]:	8.540
	Zusatzbezeichnung:	180° umsetzbar
	Werkzeugantrieb:	Zweiflach (~DIN 1809)
	Schaftgröße [mm]:	65.00
	Schafttyp:	BMT
	Werkzeugaufnahme:	ER 16 A - u-tec
	Übersetzung [i]:	1:4
	Drehmoment max [Nm]:	5
	Drehzahl max [1/min]:	24000
	Drehrichtung:	ungleich
	Kühlmittel:	IK/EK
	Druck max [bar]:	140
	Mittenmaß [mm]:	72
8 030 65 045	Winkel-Bohr- und Fräskopf ER 25 AX UT IK	
	Gewicht [kg]:	7.200
	Zusatzbezeichnung:	180° umsetzbar
	Werkzeugantrieb:	Zweiflach (~DIN 1809)
	Schaftgröße [mm]:	65.00
	Schafttyp:	BMT
	Werkzeugaufnahme:	ER 25 A - u-tec
	Übersetzung [i]:	1:3
	Drehmoment max [Nm]:	12
	Drehzahl max [1/min]:	18000
	Drehrichtung:	gleich
	Kühlmittel:	IK/EK
	Druck max [bar]:	140
	Hinweis:	verstärkte Lagerung
	Mittenmaß [mm]:	80
8 030 65 055	Winkel-Bohr- und Fräskopf ER 25 AX UT	
	Zusatzbezeichnung:	180° umsetzbar
	Werkzeugantrieb:	Zweiflach (~DIN 1809)
	Schaftgröße [mm]:	65.00
	Schafttyp:	BMT
	Werkzeugaufnahme:	ER 25 A - u-tec
	Übersetzung [i]:	1:2
	Drehmoment max [Nm]:	16
	Drehzahl max [1/min]:	12000
	Drehrichtung:	gleich
	Kühlmittel:	EK
	Hinweis:	verstärkte Lagerung
	Mittenmaß [mm]:	95
8 030 65 064	Winkel-Bohr- und Fräskopf ER 25 AX UT	
	Gewicht [kg]:	7.580
	Zusatzbezeichnung:	180° umsetzbar
	Werkzeugantrieb:	Zweiflach (~DIN 1809)
	Schaftgröße [mm]:	65.00
	Schafttyp:	BMT
	Werkzeugaufnahme:	ER 25 A - u-tec
	Übersetzung [i]:	1:3
	Drehmoment max [Nm]:	12
	Drehzahl max [1/min]:	18000
	Drehrichtung:	gleich
	Kühlmittel:	EK
	Hinweis:	verstärkte Lagerung

Artikel-Nr.	Bezeichnung	
	Mittenmaß [mm]:	95
8 030 65 065	Winkel-Bohr- und Fräskopf ER 25 AX UT IK	
	Gewicht [kg]:	7.770
	Zusatzbezeichnung:	180° umsetzbar
	Werkzeugantrieb:	Zweiflach (~DIN 1809)
	Schaftgröße [mm]:	65.00
	Schafttyp:	BMT
	Werkzeugaufnahme:	ER 25 A - u-tec
	Übersetzung [i]:	1:3
	Drehmoment max [Nm]:	12
	Drehzahl max [1/min]:	18000
	Drehrichtung:	gleich
	Kühlmittel:	IK/EK
	Druck max [bar]:	140
	Hinweis:	verstärkte Lagerung
	Mittenmaß [mm]:	95
8 030 65 095	Winkel-Bohr- und Fräskopf ER 25 AS UT	
	Gewicht [kg]:	7.730
	Zusatzbezeichnung:	180° umsetzbar
	Werkzeugantrieb:	Zweiflach (~DIN 1809)
	Schaftgröße [mm]:	65.00
	Schafttyp:	BMT
	Werkzeugaufnahme:	ER 25 A - u-tec
	Übersetzung [i]:	1:1
	Drehmoment max [Nm]:	70
	Drehzahl max [1/min]:	10000
	Drehrichtung:	gleich
	Kühlmittel:	EK
	Mittenmaß [mm]:	72
8 030 65 097	Winkel-Bohr- und Fräskopf ER 25 AS UT IK	
	Gewicht [kg]:	8.550
	Zusatzbezeichnung:	180° umsetzbar
	Werkzeugantrieb:	Zweiflach (~DIN 1809)
	Schaftgröße [mm]:	65.00
	Schafttyp:	BMT
	Werkzeugaufnahme:	ER 25 A - u-tec
	Übersetzung [i]:	1:1
	Drehmoment max [Nm]:	70
	Drehzahl max [1/min]:	10000
	Drehrichtung:	gleich
	Kühlmittel:	IK/EK
	Druck max [bar]:	140
	Mittenmaß [mm]:	72
8 030 65 098	Winkel-Bohr- und Fräskopf ER 25 AX UT IK	
	Zusatzbezeichnung:	180° umsetzbar
	Werkzeugantrieb:	Zweiflach (~DIN 1809)
	Schaftgröße [mm]:	65.00
	Schafttyp:	BMT
	Werkzeugaufnahme:	ER 25 A - u-tec
	Übersetzung [i]:	1:3
	Drehmoment max [Nm]:	12
	Drehzahl max [1/min]:	18000
	Drehrichtung:	gleich
	Kühlmittel:	IK/EK

Artikel-Nr.	Bezeichnung	
	Druck max [bar]:	140
	Hinweis:	verstärkte Lagerung mit Hybrid-Lager
	Mittenmaß [mm]:	95
8 030 66 123	Winkel-Bohr- und Fräskopf ER 32 AS UT IK	
	Gewicht [kg]:	8.450
	Zusatzbezeichnung:	180° umsetzbar
	Werkzeugantrieb:	Zweiflach (~DIN 1809)
	Schaftgröße [mm]:	65.00
	Schafttyp:	BMT
	Werkzeugaufnahme:	ER 32 A - u-tec
	Übersetzung [i]:	1:1
	Drehmoment max [Nm]:	70
	Drehzahl max [1/min]:	6000
	Drehrichtung:	gleich
	Kühlmittel:	IK/EK
	Druck max [bar]:	140
	Hinweis:	verstärkte Lagerung
	Mittenmaß [mm]:	72
8 030 66 155	Winkel-Bohr- und Fräskopf ER 32 AS UT	
	Zusatzbezeichnung:	180° umsetzbar
	Werkzeugantrieb:	Zweiflach (~DIN 1809)
	Schaftgröße [mm]:	65.00
	Schafttyp:	BMT
	Werkzeugaufnahme:	ER 32 A - u-tec
	Übersetzung [i]:	2:1
	Drehmoment max [Nm]:	80
	Drehzahl max [1/min]:	3000
	Drehrichtung:	ungleich
	Kühlmittel:	EK
	Mittenmaß [mm]:	72
8 030 66 158	Winkel-Bohr- und Fräskopf ER 32 AS UT IK	
	Gewicht [kg]:	9.150
	Zusatzbezeichnung:	180° umsetzbar
	Werkzeugantrieb:	Zweiflach (~DIN 1809)
	Schaftgröße [mm]:	65.00
	Schafttyp:	BMT
	Werkzeugaufnahme:	ER 32 A - u-tec
	Übersetzung [i]:	2:1
	Drehmoment max [Nm]:	63
	Drehzahl max [1/min]:	3000
	Drehrichtung:	ungleich
	Kühlmittel:	IK/EK
	Druck max [bar]:	140
	Hinweis:	Drehrichtung beachten; Kombilagerung
	Mittenmaß [mm]:	72
8 030 66 224	Winkel-Bohr- und Fräskopf C 4 IK	
	Gewicht [kg]:	10.070
	Zusatzbezeichnung:	180° umsetzbar
	Werkzeugantrieb:	Zweiflach (~DIN 1809)
	Schaftgröße [mm]:	65.00
	Schafttyp:	BMT
	Werkzeugaufnahme:	heimatec Capto(TM) C 4
	Übersetzung [i]:	1:1

Artikel-Nr.

Bezeichnung

Drehmoment max [Nm]:	50
Drehzahl max [1/min]:	6000
Drehrichtung:	ungleich
Kühlmittel:	IK/EK
Druck max [bar]:	140
Hinweis:	Einsetzbarkeit prüfen; Werkzeuglänge beachten!
Mittenmaß [mm]:	72

8 030 66 229 Winkel-Bohr- und Fräskopf ER 32 IK

Gewicht [kg]:	8.630
Zusatzbezeichnung:	180° umsetzbar
Werkzeugantrieb:	Zweiflach (~DIN 1809)
Schaftgröße [mm]:	65.00
Schafttyp:	BMT
Werkzeugaufnahme:	ER 32
Übersetzung [i]:	1:1
Drehmoment max [Nm]:	70
Drehzahl max [1/min]:	6000
Drehrichtung:	gleich
Kühlmittel:	IK/EK
Druck max [bar]:	140
Mittenmaß [mm]:	72

8 030 66 239 Winkel-Bohr- und Fräskopf ER 32 AS UT

Gewicht [kg]:	8.200
Zusatzbezeichnung:	180° umsetzbar
Werkzeugantrieb:	Zweiflach (~DIN 1809)
Schaftgröße [mm]:	65.00
Schafttyp:	BMT
Werkzeugaufnahme:	ER 32 A - u-tec
Übersetzung [i]:	1:1
Drehmoment max [Nm]:	70
Drehzahl max [1/min]:	10000
Drehrichtung:	gleich
Kühlmittel:	EK
Druck max [bar]:	140
Mittenmaß [mm]:	72

8 030 66 243 Winkel-Bohr- und Fräskopf ER 32 AS UT IK

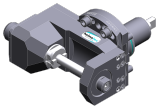
Gewicht [kg]:	8.500
Zusatzbezeichnung:	180° umsetzbar
Werkzeugantrieb:	Zweiflach (~DIN 1809)
Schaftgröße [mm]:	65.00
Schafttyp:	BMT
Werkzeugaufnahme:	ER 32 A - u-tec
Übersetzung [i]:	1:1
Drehmoment max [Nm]:	70
Drehzahl max [1/min]:	10000
Drehrichtung:	gleich
Kühlmittel:	IK/EK
Druck max [bar]:	140
Mittenmaß [mm]:	72

Artikel-Nr.	Bezeichnung
-------------	-------------

8 030 67 153	Winkel-Bohr- und Fräskopf ER 40 AX UT
---------------------	--

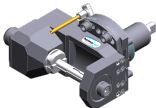
Gewicht [kg]:	8.260
Zusatzbezeichnung:	180° umsetzbar
Werkzeugantrieb:	Zweiflach (~DIN 1809)
Schaftgröße [mm]:	65.00
Schafttyp:	BMT
Werkzeugaufnahme:	ER 40 A - u-tec
Übersetzung [i]:	1:1
Drehmoment max [Nm]:	70
Drehzahl max [1/min]:	6000
Drehrichtung:	gleich
Kühlmittel:	EK
Hinweis:	verstärkte Lagerung
Mittenmaß [mm]:	72

8 037 64 039	Winkel-Scheibenfräserkopf Dorn 16
---------------------	--



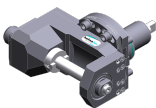
Gewicht [kg]:	11.860
Werkzeugantrieb:	Zweiflach (~DIN 1809)
Schaftgröße [mm]:	65.00
Schafttyp:	BMT
Werkzeugaufnahme:	Fräserwelle 16
Übersetzung [i]:	2:1
Drehmoment max [Nm]:	63
Drehzahl max [1/min]:	3000
Drehrichtung:	gleich
Kühlmittel:	kein
Hinweis:	starke Version; verstärkte Lagerung; Einsetzbarkeit
Mittenmaß [mm]:	87,5

8 037 64 040	Winkel-Scheibenfräserkopf Dorn 16
---------------------	--


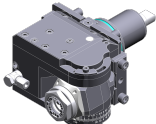


Gewicht [kg]:	11.610
Werkzeugantrieb:	Zweiflach (~DIN 1809)
Schaftgröße [mm]:	65.00
Schafttyp:	BMT
Werkzeugaufnahme:	Fräserwelle 16
Übersetzung [i]:	2:1
Drehmoment max [Nm]:	63
Drehzahl max [1/min]:	3000
Drehrichtung:	gleich
Kühlmittel:	EK
Hinweis:	starke Version; verstärkte Lagerung; Einsetzbarkeit
Mittenmaß [mm]:	87,5

8 037 65 008	Winkel-Scheibenfräserkopf Dorn 22
---------------------	--



Gewicht [kg]:	12.060
Werkzeugantrieb:	Zweiflach (~DIN 1809)
Schaftgröße [mm]:	65.00
Schafttyp:	BMT
Werkzeugaufnahme:	Fräserwelle 22
Übersetzung [i]:	2:1
Drehmoment max [Nm]:	63
Drehzahl max [1/min]:	3000
Drehrichtung:	gleich
Kühlmittel:	kein
Hinweis:	starke Version; verstärkte Lagerung; Einsetzbarkeit
Mittenmaß [mm]:	87,5

Artikel-Nr.	Bezeichnung	
8 039 65 033	Winkel-Bohr- und Fräskopf ER 25 AX UT	
	Gewicht [kg]:	7.930
	Zusatzbezeichnung:	180° umsetzbar
	Einsatz für:	Haupt- und Gegenspindel
	Ausführung:	doppelspindlig
	Werkzeugantrieb:	Zweiflach (~DIN 1809)
	Schaftgröße [mm]:	65.00
	Schafttyp:	BMT
	Werkzeugaufnahme:	ER 25 A - u-tec
	Übersetzung [i]:	1:2
	Drehmoment max [Nm]:	16
	Drehzahl max [1/min]:	12000
	Drehrichtung:	gleich/ungleich
	Kühlmittel:	EK
	Hinweis:	verstärkte Lagerung
	Mittenmaß [mm]:	80
8 039 66 017	Winkel-Bohr- und Fräskopf ER 32	
	Zusatzbezeichnung:	180° umsetzbar
	Einsatz für:	Haupt- und Gegenspindel
	Ausführung:	doppelspindlig
	Werkzeugantrieb:	Zweiflach (~DIN 1809)
	Schaftgröße [mm]:	65.00
	Schafttyp:	BMT
	Werkzeugaufnahme:	ER 32
	Übersetzung [i]:	1:1
	Drehmoment max [Nm]:	50
	Drehzahl max [1/min]:	6000
	Drehrichtung:	gleich/ungleich
	Kühlmittel:	EK
	Hinweis:	verstärkte Lagerung
	Mittenmaß [mm]:	72
8 039 66 025	Winkel-Bohr- und Fräskopf ER 32 AS UT	
	Gewicht [kg]:	8.700
	Zusatzbezeichnung:	180° umsetzbar
	Einsatz für:	Haupt- und Gegenspindel
	Ausführung:	doppelspindlig
	Werkzeugantrieb:	Zweiflach (~DIN 1809)
	Schaftgröße [mm]:	65.00
	Schafttyp:	BMT
	Werkzeugaufnahme:	ER 32 A - u-tec
	Übersetzung [i]:	1:1
	Drehmoment max [Nm]:	70
	Drehzahl max [1/min]:	10000
	Drehrichtung:	gleich/ungleich
	Kühlmittel:	EK
	Hinweis:	verstärkte Lagerung
	Mittenmaß [mm]:	72
8 043 65 000	Schwenkkopf +135°/-30° verst ER25 AX UT	
	Gewicht [kg]:	10.800
	Zusatzbezeichnung:	achsversetzt; 180° umsetzbar
	Werkzeugantrieb:	Zweiflach (~DIN 1809)
	Schaftgröße [mm]:	65.00
	Schafttyp:	BMT
	Werkzeugaufnahme:	ER 25 A - u-tec

Artikel-Nr.

Bezeichnung

Übersetzung [i]:	1:1
Drehmoment max [Nm]:	25
Drehzahl max [1/min]:	6000
Drehrichtung:	gleich
Kühlmittel:	EK
Hinweis:	verstärkte Lagerung; Werkzeuglänge beachten!
Mittenmaß [mm]:	69
Achsversatz [mm]:	60

8 043 65 004

**Schwenkkopf +135°/-30° verst ER25AX UTIK**

Gewicht [kg]:	10.080
Zusatzbezeichnung:	achsversetzt; 180° umsetzbar
Werkzeugantrieb:	Zweiflach (~DIN 1809)
Schaftgröße [mm]:	65.00
Schafttyp:	BMT
Werkzeugaufnahme:	ER 25 A - u-tec
Übersetzung [i]:	1:1
Drehmoment max [Nm]:	25
Drehzahl max [1/min]:	6000
Drehrichtung:	gleich
Kühlmittel:	IK/EK
Druck max [bar]:	140
Hinweis:	verstärkte Lagerung
Mittenmaß [mm]:	69
Achsversatz [mm]:	60

8 050 65 011

**Mehrspindelbohrkopf ER 25 AX UT**

Gewicht [kg]:	6.700
Ausführung:	2-spindlig
Werkzeugantrieb:	Zweiflach (~DIN 1809)
Schaftgröße [mm]:	65.00
Schafttyp:	BMT
Werkzeugaufnahme:	ER 25 A - u-tec
Übersetzung [i]:	1:1
Drehmoment max [Nm]:	32/Sp.
Drehzahl max [1/min]:	6000
Drehrichtung:	ungleich
Kühlmittel:	EK
Hinweis:	verstärkte Lagerung

8 050 65 012

**Mehrspindelbohrkopf ER 25 AX UT IK**

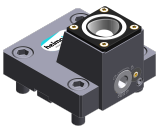

Gewicht [kg]:	6.740
Werkzeugantrieb:	Zweiflach (~DIN 1809)
Schaftgröße [mm]:	65.00
Schafttyp:	BMT
Werkzeugaufnahme:	ER 25 A - u-tec
Übersetzung [i]:	1:1
Drehmoment max [Nm]:	32/Sp.
Drehzahl max [1/min]:	6000
Drehrichtung:	ungleich
Kühlmittel:	IK/EK
Druck max [bar]:	25
Hinweis:	verstärkte Lagerung



Artikel-Nr.	Bezeichnung	
8 050 66 005	Mehrspindelbohrkopf C 4	
	Gewicht [kg]:	12.500
	Zusatzbezeichnung:	180° umsetzbar
	Einsatz für:	Haupt- und Gegenspindel
	Ausführung:	2-spindlig
	Werkzeugantrieb:	Zweiflach (~DIN 1809)
	Schaftgröße [mm]:	65.00
	Schafttyp:	BMT
	Werkzeugaufnahme:	heimatec Capto(TM) C 4
	Übersetzung [i]:	1:1
	Drehmoment max [Nm]:	50
	Drehzahl max [1/min]:	6000
	Drehrichtung:	ungleich
	Kühlmittel:	EK
	Hinweis:	Einsetzbarkeit prüfen; Werkzeuglänge prüfen !
	Achsversatz [mm]:	62 62
8 053 65 019	Mehrspindel-Winkelbohrkopf ER 25 AX UT	
	Gewicht [kg]:	11.230
	Zusatzbezeichnung:	180° umsetzbar
	Ausführung:	2-spindlig
	Werkzeugantrieb:	Zweiflach (~DIN 1809)
	Schaftgröße [mm]:	65.00
	Schafttyp:	BMT
	Werkzeugaufnahme:	ER 25 A - u-tec
	Übersetzung [i]:	1:1
	Drehmoment max [Nm]:	32/Sp
	Drehzahl max [1/min]:	6000
	Drehrichtung:	gleich
	Kühlmittel:	EK
	Mittenmaß [mm]:	72
8 053 65 022	Mehrspindel-Winkelbohrkopf ER 25 AXUT IK	
	Gewicht [kg]:	12.050
	Zusatzbezeichnung:	180° umsetzbar
	Ausführung:	2-spindlig
	Werkzeugantrieb:	Zweiflach (~DIN 1809)
	Schaftgröße [mm]:	65.00
	Schafttyp:	BMT
	Werkzeugaufnahme:	ER 25 A - u-tec
	Übersetzung [i]:	1:1
	Drehmoment max [Nm]:	32/Sp
	Drehzahl max [1/min]:	6000
	Drehrichtung:	gleich
	Kühlmittel:	IK/EK
	Druck max [bar]:	140
	Mittenmaß [mm]:	72
8 200 62 006	Abdeckplatte 96,0x100,0x 10,0	
	Gewicht [kg]:	1.340
	Schaftgröße [mm]:	65.00
	Schafttyp:	BMT

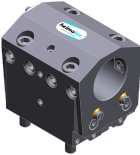




Artikel-Nr.	Bezeichnung	
8 202 10 009	Grundhalter Längsaufnahme FN 12	
	Gewicht [kg]:	1.490
	Zusatzbezeichnung:	180° umsetzbar
	Schafttyp:	BMT
	Masch. Seit. Aufnahme:	Zentrierfeder b 18
	Werkzeugaufnahme:	Schnittstelle FN 12
	Kühlmittel:	EK
8 224 12 014	Abstechhalter Vkt. 25	
	Gewicht [kg]:	2.320
8 224 13 015	Abstechhalter SH 32	
	Gewicht [kg]:	1.870
	Einsatz für:	Stechschwert 32
	Ausführung:	Spannschaft seitlich am Revolver
	Schafttyp:	BMT
	Masch. Seit. Aufnahme:	Zentrierfeder b 18
	Werkzeugaufnahme:	Spannschaft SH 32
	Kühlmittel:	EK
8 224 14 026	Kombi-Drehstahlhalter Vkt. 20 IK	
	Gewicht [kg]:	3.795
	Schafttyp:	BMT
	Masch. Seit. Aufnahme:	Zentrierfeder b 18
	Werkzeugaufnahme:	Vkt. 20
		Vkt. 20
	Kühlmittel:	IK/EK
	Druck max [bar]:	100
	Hinweis:	Keilleiste
8 224 14 027	Kombi-Drehstahlhalter Vkt. 20 IK	
	Gewicht [kg]:	4.600
	Zusatzbezeichnung:	180° umsetzbar
	Schafttyp:	BMT
	Masch. Seit. Aufnahme:	Zentrierfeder b 18
	Werkzeugaufnahme:	Vkt. 20
		Vkt. 20
	Kühlmittel:	IK/EK
	Druck max [bar]:	100
	Hinweis:	Keilleiste
8 224 15 005	Kombi-Drehstahlhalter Vkt. 25	
	Gewicht [kg]:	3.960
	Masch. Seit. Aufnahme:	Zentrierfeder b 18
	Werkzeugaufnahme:	Vkt. 25
	Kühlmittel:	EK
	Druck max [bar]:	80

Artikel-Nr.	Bezeichnung	
8 224 15 006	Kombi-Drehstahlhalter Vkt. 25	
	Gewicht [kg]:	4.590
	Zusatzbezeichnung:	180° umsetzbar
	Masch. Seit. Aufnahme:	Zentrierfeder b 18
	Werkzeugaufnahme:	Vkt. 25
		Vkt. 25
	Kühlmittel:	EK
	Druck max [bar]:	80
8 224 15 015	Kombi-Drehstahlhalter Vkt. 1"	
	Gewicht [kg]:	3.930
	Masch. Seit. Aufnahme:	Zentrierfeder b 18
	Werkzeugaufnahme:	Vkt. 1" (25,4mm)
	Kühlmittel:	EK
8 224 15 016	Kombi-Drehstahlhalter Vkt. 1"	
	Gewicht [kg]:	4.580
	Schafttyp:	BMT
	Masch. Seit. Aufnahme:	Zentrierfeder b 18
	Werkzeugaufnahme:	Vkt. 1" (25,4mm)
		Vkt. 1" (25,4mm)
	Kühlmittel:	EK
8 224 15 052	Kombi-Drehstahlhalter Vkt. 25 IK	
	Schafttyp:	BMT
	Masch. Seit. Aufnahme:	Zentrierfeder b 18
	Werkzeugaufnahme:	Vkt. 25
		Vkt. 25
	Kühlmittel:	IK/EK
	Druck max [bar]:	100
	Hinweis:	Keilleiste
8 224 15 053	Kombi-Drehstahlhalter Vkt. 25 IK	
	Gewicht [kg]:	4.690
	Zusatzbezeichnung:	180° umsetzbar
	Schafttyp:	BMT
	Masch. Seit. Aufnahme:	Zentrierfeder b 18
	Werkzeugaufnahme:	Vkt. 25
		Vkt. 25
	Kühlmittel:	IK/EK
	Druck max [bar]:	100
	Hinweis:	Keilleiste
8 224 15 056	Kombi-Drehstahlhalter Vkt. 1" IK	
	Zusatzbezeichnung:	180° umsetzbar
	Schafttyp:	BMT
	Masch. Seit. Aufnahme:	Zentrierfeder b 18
	Werkzeugaufnahme:	Vkt. 1" (25,4mm)
		Vkt. 1" (25,4mm)
	Kühlmittel:	IK/EK
	Druck max [bar]:	100
	Hinweis:	Keilleiste

Artikel-Nr.	Bezeichnung	
8 229 16 012	Aufnahmehalter C 4 IK 	Gewicht [kg]: 3.300
		Zusatzbezeichnung: 180° umsetzbar
	Ausführung: rechts	
	Schafttyp: BMT	
	Masch. Seit. Aufnahme: Zentrierfeder b 18	
	Werkzeugaufnahme: heimatec Capto(TM) C 4	
	Kühlmittel: IK	
	Hinweis: Einsetzbarkeit prüfen; Werkzeuglänge beachten!	
	Achsversatz [mm]: 31	
8 240 16 036	Spannzangenhalter ER 32	Gewicht [kg]: 7.370
		Zusatzbezeichnung: 180° umsetzbar
	Einsatz für: Haupt- und Gegenspindel	
	Schafttyp: BMT	
	Masch. Seit. Aufnahme: Zentrierfeder b 18	
	Werkzeugaufnahme: ER 32	
	Kühlmittel: IK/EK	
	Druck max [bar]: 80	
	Mittenmaß [mm]: 72	
8 240 16 043	Aufnahmehalter C 4 IK	Gewicht [kg]: 7.320
		Zusatzbezeichnung: 180° umsetzbar
	Einsatz für: rechtsschneidende Wzge	
	Schafttyp: BMT	
	Masch. Seit. Aufnahme: Zentrierfeder b 18	
	Werkzeugaufnahme: heimatec Capto(TM) C 4	
	Kühlmittel: IK/EK	
	Mittenmaß [mm]: 72	
8 240 17 044	Bohrstangenhalter Ø 25 	Gewicht [kg]: 8.200
		Zusatzbezeichnung: 180° umsetzbar
	Einsatz für: Haupt- und Gegenspindel	
	Schafttyp: BMT	
	Masch. Seit. Aufnahme: Zentrierfeder b 18	
	Werkzeugaufnahme: Ø 25	
	Kühlmittel: IK/EK	
	Mittenmaß [mm]: 72	
8 240 17 054	Bohrstangenhalter Ø 1 1/4"	Gewicht [kg]: 7.800
		Zusatzbezeichnung: 180° umsetzbar
	Einsatz für: Haupt- und Gegenspindel	
	Schafttyp: BMT	
	Masch. Seit. Aufnahme: Zentrierfeder b 18	
	Werkzeugaufnahme: Ø 1 1/4" (31,75mm)	
	Kühlmittel: IK/EK	
	Mittenmaß [mm]: 72	

Artikel-Nr.	Bezeichnung	
8 240 17 059	Aufnahmehalter C 5 IK	
	Gewicht [kg]:	7.880
	Zusatzbezeichnung:	180° umsetzbar
	Einsatz für:	rechtsschneidende Wzge
	Schafttyp:	BMT
	Masch. Seit. Aufnahme:	Zentrierfeder b 18
	Werkzeugaufnahme:	heimatec Capto(TM) C 5
	Kühlmittel:	IK/EK
	Mittenmaß [mm]:	72
8 240 17 076	Bohrstangenhalter Ø 1"	
	Gewicht [kg]:	8.120
	Zusatzbezeichnung:	180° umsetzbar
	Einsatz für:	Haupt- und Gegenspindel
	Schafttyp:	BMT
	Masch. Seit. Aufnahme:	Zentrierfeder b 18
	Werkzeugaufnahme:	Ø 1" (25,4mm)
	Kühlmittel:	IK/EK
	Mittenmaß [mm]:	72
8 240 17 091	Bohrstangenhalter Ø 25 - geschlitz	
	Gewicht [kg]:	4.860
	Zusatzbezeichnung:	180° umsetzbar
	Ausführung:	geschlitz
	Schafttyp:	BMT
	Masch. Seit. Aufnahme:	Zentrierfeder b 18
	Werkzeugaufnahme:	Ø 25
	Kühlmittel:	EK
	Mittenmaß [mm]:	72
8 240 18 028	Bohrstangenhalter Ø 32	
	Gewicht [kg]:	7.900
	Zusatzbezeichnung:	180° umsetzbar
	Einsatz für:	Haupt- und Gegenspindel
	Schafttyp:	BMT
	Masch. Seit. Aufnahme:	Zentrierfeder b 18
	Werkzeugaufnahme:	Ø 32
	Kühlmittel:	IK/EK
	Mittenmaß [mm]:	72
8 240 19 032	Bohrstangenhalter Ø 40	
	Gewicht [kg]:	7.671
	Zusatzbezeichnung:	180° umsetzbar
	Einsatz für:	Haupt- und Gegenspindel
	Schafttyp:	BMT
	Masch. Seit. Aufnahme:	Zentrierfeder b 18
	Werkzeugaufnahme:	Ø 40
	Kühlmittel:	IK/EK
	Druck max [bar]:	80
	Mittenmaß [mm]:	72



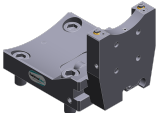


Artikel-Nr.	Bezeichnung	
8 240 19 044	Bohrstangenhalter Ø 1 1/2"	
	Gewicht [kg]:	7.590
	Zusatzbezeichnung:	180° umsetzbar
	Einsatz für:	Haupt- und Gegenspindel
	Schafttyp:	BMT
	Masch. Seit. Aufnahme:	Zentrierfeder b 18
	Werkzeugaufnahme:	Ø 1 1/2" (38,1mm)
	Kühlmittel:	IK/EK
	Mittenmaß [mm]:	72
8 240 19 048	Bohrstangenhalter Ø 2"	
	Gewicht [kg]:	6.780
	Zusatzbezeichnung:	180° umsetzbar
	Einsatz für:	Haupt- und Gegenspindel
	Schafttyp:	BMT
	Masch. Seit. Aufnahme:	Zentrierfeder b 18
	Werkzeugaufnahme:	Ø 2" (50,8mm)
	Kühlmittel:	IK/EK
	Mittenmaß [mm]:	72
8 240 19 067	Bohrstangenhalter Ø 50	
	Gewicht [kg]:	6.860
	Zusatzbezeichnung:	180° umsetzbar
	Einsatz für:	Haupt- und Gegenspindel
	Schafttyp:	BMT
	Masch. Seit. Aufnahme:	Zentrierfeder b 18
	Werkzeugaufnahme:	Ø 50
	Kühlmittel:	IK/EK
	Druck max [bar]:	80
	Mittenmaß [mm]:	72
8 240 19 101	Bohrstangenhalter Ø 40 - geschlitzt	
	Gewicht [kg]:	4.390
	Zusatzbezeichnung:	180° umsetzbar
	Ausführung:	geschlitzt
	Schafttyp:	BMT
	Masch. Seit. Aufnahme:	Zentrierfeder b 18
	Werkzeugaufnahme:	Ø 40
	Kühlmittel:	EK
	Mittenmaß [mm]:	72
8 244 15 005	Kombi-Plandrehhalter Vkt. 25	
	Gewicht [kg]:	6.510
	Schafttyp:	BMT
	Masch. Seit. Aufnahme:	Zentriernut b 18
	Werkzeugaufnahme:	Vkt. 25
	Kühlmittel:	EK
	Druck max [bar]:	80
8 244 15 006	Kombi-Plandrehhalter Vkt. 1"	
	Gewicht [kg]:	6.530
	Schafttyp:	BMT
	Masch. Seit. Aufnahme:	Zentriernut b 18
	Werkzeugaufnahme:	Vkt. 1" (25,4mm)
	Kühlmittel:	EK

Artikel-Nr.	Bezeichnung	
8 249 15 012	Doppel-Spannzangenhalter ER 25	
	Zusatzbezeichnung:	180° umsetzbar
	Einsatz für:	Haupt- und Gegenspindel
	Schafttyp:	BMT
	Masch. Seit. Aufnahme:	Zentrierfeder b 18
	Werkzeugaufnahme:	ER 25
	Kühlmittel:	IK/EK
	Mittenmaß [mm]:	72
8 249 16 007	Doppel-Spannzangenhalter ER 32	
	Gewicht [kg]:	6.160
	Zusatzbezeichnung:	180° umsetzbar
	Einsatz für:	Haupt- und Gegenspindel
	Schafttyp:	BMT
	Masch. Seit. Aufnahme:	Zentrierfeder b 18
	Werkzeugaufnahme:	ER 32
	Kühlmittel:	IK/EK
	Mittenmaß [mm]:	72
8 251 15 003	Kombi-Doppel-Drehstahlhalter Vkt. 25	
	Zusatzbezeichnung:	180° umsetzbar
	Schafttyp:	BMT
	Masch. Seit. Aufnahme:	Zentrierfeder b 18
	Werkzeugaufnahme:	Vkt. 25
		Vkt. 25
		Vkt. 25
		Vkt. 25
	Kühlmittel:	EK
	Druck max [bar]:	80
8 251 15 008	Kombi-Doppel-Drehstahlhalter Vkt. 1"	
	Gewicht [kg]:	6.590
	Schafttyp:	BMT
	Masch. Seit. Aufnahme:	Zentrierfeder b 18
	Werkzeugaufnahme:	Vkt. 1" (25,4mm)
	Kühlmittel:	EK
8 251 15 046	Kombi-Doppel-Drehstahlhalter Vkt. 25 IK	
	Gewicht [kg]:	6.520
	Zusatzbezeichnung:	180° umsetzbar
	Schafttyp:	BMT
	Masch. Seit. Aufnahme:	Zentrierfeder b 18
	Werkzeugaufnahme:	Vkt. 25
		Vkt. 25
		Vkt. 25
		Vkt. 25
	Kühlmittel:	IK/EK
	Druck max [bar]:	100
	Hinweis:	Keilleiste

Artikel-Nr.

Bezeichnung

8 253 17 097	Doppel-Mehrfach-Bohrstangenhalter Ø 25	8.110
	Gewicht [kg]:	180° umsetzbar
	Zusatzbezeichnung:	Haupt- und Gegenspindel
	Einsatz für:	BMT
	Schafttyp:	Zentrierfeder b 18
	Masch. Seit. Aufnahme:	Ø 25
	Werkzeugaufnahme:	Ø 25
		Ø 25
		Ø 25
		Ø 25
		Ø 25
		Ø 25
	Kühlmittel:	IK/EK
	Mittenmaß [mm]:	36/75/114
8 253 18 005	Doppel-Bohrstangenhalter Ø 1 1/4"	9.100
	Gewicht [kg]:	180° umsetzbar
	Zusatzbezeichnung:	Haupt- und Gegenspindel
	Einsatz für:	BMT
	Schafttyp:	Zentrierfeder b 18
	Masch. Seit. Aufnahme:	Ø 1 1/4" (31,75mm)
	Werkzeugaufnahme:	Ø 1 1/4" (31,75mm)
	Kühlmittel:	IK/EK
	Mittenmaß [mm]:	56/107
8 259 12 007	Mehrfach-Drehstahlhalter Vkt. 25/1"	8.790
	Gewicht [kg]:	Haupt- und Gegenspindel
	Einsatz für:	Y-versetzt
	Ausführung:	BMT
	Schafttyp:	Zentrierfeder b 18
	Masch. Seit. Aufnahme:	Vkt. 25/1" (25,4mm)
	Werkzeugaufnahme:	Vkt. 25/1" (25,4mm)
		Vkt. 25/1" (25,4mm)
		Vkt. 25/1" (25,4mm)
	Kühlmittel:	EK
8 259 12 008	Mehrfach-Drehstahlhalter Vkt. 25/1"	5.000
	Gewicht [kg]:	180° umsetzbar
	Zusatzbezeichnung:	Y-versetzt
	Ausführung:	BMT
	Schafttyp:	Zentrierfeder b 18
	Masch. Seit. Aufnahme:	Vkt. 25/1" (25,4 mm)
	Werkzeugaufnahme:	Vkt. 25/1" (25,4 mm)
	Kühlmittel:	EK
8 320 12 017	Abstechhalter höhenverstellbar SH 26 IK	1.980
	Gewicht [kg]:	180° umsetzbar
	Zusatzbezeichnung:	BMT
	Schafttyp:	Zentrierfeder b 18
	Masch. Seit. Aufnahme:	Spannschaft SH 26
	Werkzeugaufnahme:	Spannschaft SH 26
	Kühlmittel:	IK/EK
	Druck max [bar]:	70

Artikel-Nr.	Bezeichnung	
8 320 13 005	Abstechhalter höhenverstellbar SH 32 IK	
	Gewicht [kg]:	2.120
	Zusatzbezeichnung:	180° umsetzbar
	Schafttyp:	BMT
	Masch. Seit. Aufnahme:	Zentrierfeder b 18
	Werkzeugaufnahme:	Spannschaft SH 32
	Kühlmittel:	IK/EK
	Druck max [bar]:	70
8 320 13 019	Abstechhalter höhenverstellbar SH 32 IK	
	Zusatzbezeichnung:	180° umsetzbar
	Schafttyp:	BMT
	Masch. Seit. Aufnahme:	Zentrierfeder b 18
	Werkzeugaufnahme:	Spannschaft SH 32
	Kühlmittel:	IK/EK
	Druck max [bar]:	70
	Hinweis:	mit zurückgesetzter Schwertaufnahme; Einsetzbarkeit
8 320 13 020	Abstechhalter höhenverstellbar SH 32 IK	
	Gewicht [kg]:	2.240
	Zusatzbezeichnung:	180° umsetzbar
	Schafttyp:	BMT
	Masch. Seit. Aufnahme:	Zentrierfeder b 18
	Werkzeugaufnahme:	Spannschaft SH 32
	Kühlmittel:	IK/EK
	Druck max [bar]:	70
	Hinweis:	Spannschaft innenliegend
8 320 19 020	Abstechhalter höhenverstellbar 845 IK	
	Zusatzbezeichnung:	180° umsetzbar
	Schafttyp:	BMT
	Masch. Seit. Aufnahme:	Zentrierfeder b 18
	Werkzeugaufnahme:	 System 845
	Kühlmittel:	IK
	Druck max [bar]:	70
	Hinweis:	Spannschaft innenliegend

heimatec.u-tec®

heimatec.de

Produkte / Werkzeugwechselsysteme /
Wechselsystem u-tec®



Ausführungen siehe Katalog



heimatec.easy-quick

heimatec.de

Produkte / Werkzeugwechselsysteme /
Schnellwechselsystem easy-quick HT



Ausführungen siehe Katalog



heimatec.Capto™

heimatec.de

Produkte / Werkzeugwechselsysteme /
Schnellwechselsystem heimatec.Capto™



Ausführungen siehe Katalog



heimatec.accessories

heimatec.de

Produkte / Zubehör



Ausführungen siehe Katalog





● heimatec-Niederlassungen

○ unsere weltweiten Vertretungen

heimatec[®]

heimatec GmbH
Präzisionswerkzeuge
Carl-Benz-Str. 4
77871 Renchen
Deutschland

T +49 7843 9466 0
www.heimatec.de
info@heimatec.de

Die Kontaktdaten unserer weltweiten Handelspartner finden Sie auf unserer Internetseite:
<https://heimatec.com/handelspartner>