

Hyundai-WIA
L 230 LMSA



Technologie de pointe HEIMATEC - Outils et systèmes pour l'usinage productif en tournage et fraisage

HEIMATEC fait partie des leaders internationaux en technologie et qualité des outils de précision et est spécialisé dans le développement et la fabrication d'outils fixes et porte-outils motorisés de haute précision pour les tours CNC, les centres de tournage-fraisage CNC et les centres d'usinage CNC.

La gamme de produits* s'étend des porte-outils BMT et VDI statiques aux outils motorisés, en passant par des solutions individuelles hautement complexes adaptées aux besoins des clients. HEIMATEC, dont le siège est à RENCHEN, possède une filiale en Asie et Inde ainsi que de nombreuses représentations et partenaires commerciaux répartis dans le monde entier.

*NOS PRODUITS

Porte-outils fixes

Unités d'outils motorisés

Outils de précision

Outils pour centres de tournage et d'usinage

Outils pour automates de décolletage

Systèmes de changement d'outils et systèmes de changement rapide

Systèmes d'outils pour la fabrication de dentures

Gestion numérique des outils

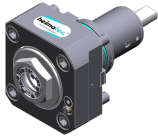
L'œuvre du catalogue, y compris toutes ses parties, est protégée par le droit d'auteur. Toute exploitation en dehors des limites étroites de la loi sur le droit d'auteur est interdite sans l'accord des titulaires des droits et est passible de sanctions. Cela s'applique notamment aux reproductions, traductions, microfilmages et à l'enregistrement et au traitement au moyen de systèmes électroniques.

HEIMATEC GmbH se réserve le droit d'apporter des modifications techniques à tout moment et sans préavis. Cela s'applique notamment aux adaptations de nouvelles normes internationales aux modifications, aux développements de nos produits et aux différents processus de fabrication.

La version actuelle de nos conditions générales de vente (CGV) est disponible sur notre site web.

N° d'article Désignation

8 010 55 038



Tête de perçage et de fraisage axiale ER 25 AX UT int

Poids [kg]: 3.050
 Entraînement d'outil: Méplat (~DIN 1809)
 Taille du cylindre [mm]: 55.00
 Type d'arbre: BMT
 Interface de broche: ER 25 A - u-tec
 Rapport de démultiplication [i]: 1:1
 Couple max [Nm]: 50
 Vitesse max [1/min]: 6000
 Sens de rotation: identique
 Lubrification: Int/ext
 Pression max [bar]: 25
 Remarque: Roulements combiné

8 010 55 039



Tête de perçage et de fraisage axiale ER 25 AX UT

Notation: 180° reversible
 Entraînement d'outil: Méplat (~DIN 1809)
 Taille du cylindre [mm]: 55.00
 Type d'arbre: BMT
 Interface de broche: ER 25 A - u-tec
 Rapport de démultiplication [i]: 1:1
 Couple max [Nm]: 50
 Vitesse max [1/min]: 12000
 Sens de rotation: identique
 Lubrification: EXT
 Pression max [bar]: 140

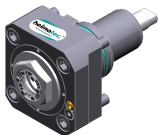
8 010 55 051



Tête de perçage et de fraisage axiale weldon 3/4"

Poids [kg]: 3.390
 Entraînement d'outil: Méplat (~DIN 1809)
 Taille du cylindre [mm]: 55.00
 Type d'arbre: BMT
 Interface de broche: Weldon (DIN 1835 b) 3/4" (19,05mm)
 Rapport de démultiplication [i]: 1:1
 Couple max [Nm]: 50
 Vitesse max [1/min]: 6000
 Sens de rotation: identique
 Lubrification: EXT
 Remarque: Roulements combiné

8 010 55 120



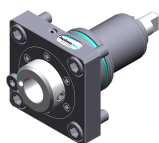
Tête de perçage et de fraisage axiale ER 25 AX UT

Poids [kg]: 3.190
 Entraînement d'outil: Méplat (~DIN 1809)
 Taille du cylindre [mm]: 55.00
 Type d'arbre: BMT
 Interface de broche: ER 25 A - u-tec
 Rapport de démultiplication [i]: 1:1
 Couple max [Nm]: 50
 Vitesse max [1/min]: 8000
 Sens de rotation: identique
 Lubrification: EXT

N° d'article

Désignation

8 010 56 035



Tête de perçage et de fraisage axiale HT 4 int

Entraînement d'outil:	Méplat (~DIN 1809)
Taille du cylindre [mm]:	55.00
Type d'arbre:	BMT
Interface de broche:	HT 4
Rapport de démultiplication [i]:	1:1
Couple max [Nm]:	50
Vitesse max [1/min]:	6000
Sens de rotation:	identique
Lubrification:	Int/ext
Pression max [bar]:	25
Remarque:	roulements renforcés

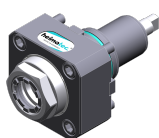
8 010 56 039



Tête de perçage et de fraisage axiale ER 32 AX UT

Poids [kg]:	3.200
Entraînement d'outil:	Méplat (~DIN 1809)
Taille du cylindre [mm]:	55.00
Type d'arbre:	BMT
Interface de broche:	ER 32 A - u-tec
Rapport de démultiplication [i]:	1:1
Couple max [Nm]:	50
Vitesse max [1/min]:	6000
Sens de rotation:	identique
Lubrification:	EXT
Remarque:	Roulements combiné

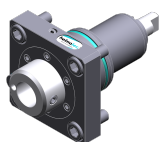
8 010 56 040



Tête de perçage et de fraisage axiale ER 32 AX UT int

Poids [kg]:	3.220
Entraînement d'outil:	Méplat (~DIN 1809)
Taille du cylindre [mm]:	55.00
Type d'arbre:	BMT
Interface de broche:	ER 32 A - u-tec
Rapport de démultiplication [i]:	1:1
Couple max [Nm]:	50
Vitesse max [1/min]:	6000
Sens de rotation:	identique
Lubrification:	Int/ext
Pression max [bar]:	25
Remarque:	Roulements combiné

8 010 56 047



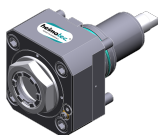
Tête de perçage et de fraisage axiale HT 4 int

Entraînement d'outil:	Méplat (~DIN 1809)
Taille du cylindre [mm]:	55.00
Type d'arbre:	BMT
Interface de broche:	HT 4
Rapport de démultiplication [i]:	1:1
Couple max [Nm]:	50
Vitesse max [1/min]:	6000
Sens de rotation:	identique
Lubrification:	Int/ext
Pression max [bar]:	25
Remarque:	Roulements combiné

N° d'article

Désignation

8 010 56 089



Tête de perçage et de fraisage axiale ER 32 AX UT int

Poids [kg]:	3.700
Entraînement d'outil:	Méplat (~DIN 1809)
Taille du cylindre [mm]:	55.00
Type d'arbre:	BMT
Interface de broche:	ER 32 A - u-tec
Rapport de démultiplication [i]:	1:1
Couple max [Nm]:	50
Vitesse max [1/min]:	12000
Sens de rotation:	identique
Lubrification:	Int/ext
Pression max [bar]:	100
Remarque:	L'utilisation sans arrosage est possible

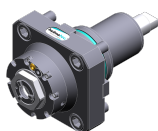
8 010 56 119



Tête de perçage et de fraisage axiale C 4 int

Notation:	180° reversible
Entraînement d'outil:	Méplat (~DIN 1809)
Taille du cylindre [mm]:	55.00
Type d'arbre:	BMT
Interface de broche:	heimatec Capto(TM) C 4
Rapport de démultiplication [i]:	1:1
Couple max [Nm]:	50
Vitesse max [1/min]:	6000
Sens de rotation:	identique
Lubrification:	Int/ext
Pression max [bar]:	100
Remarque:	Vérifier l'utilisabilité; longueur de l'outil check !;

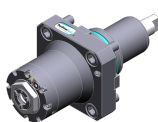
8 013 54 008



Tête de perçage et de fraisage axiale ER 16 AX UT

Poids [kg]:	2.480
Entraînement d'outil:	Méplat (~DIN 1809)
Taille du cylindre [mm]:	55.00
Type d'arbre:	BMT
Interface de broche:	ER 16 A - u-tec
Rapport de démultiplication [i]:	1:4
Couple max [Nm]:	5
Vitesse max [1/min]:	24000
Sens de rotation:	identique
Lubrification:	EXT

8 013 54 009



Tête de perçage et de fraisage axiale ER 16 AX UT int

Entraînement d'outil:	Méplat (~DIN 1809)
Taille du cylindre [mm]:	55.00
Type d'arbre:	BMT
Interface de broche:	ER 16 A - u-tec
Rapport de démultiplication [i]:	1:4
Couple max [Nm]:	5
Vitesse max [1/min]:	24000
Sens de rotation:	identique
Lubrification:	Int/ext
Pression max [bar]:	100

N° d'article

Désignation

8 019 55 050



Tête de perçage et de fraisage axiale ER 25 AX UT

Poids [kg]:	5.000
Notation:	désaxé; 180° reversible
Entraînement d'outil:	Méplat (~DIN 1809)
Taille du cylindre [mm]:	55.00
Type d'arbre:	BMT
Interface de broche:	ER 25 A - u-tec
Rapport de démultiplication [i]:	1:1
Couple max [Nm]:	40
Vitesse max [1/min]:	8000
Sens de rotation:	opposé
Lubrification:	EXT
Remarque:	roulements renforcés
Décalage de l'axe [mm]:	42

8 019 55 051



Tête de perçage et de fraisage axiale ER 25 AX UT

Poids [kg]:	5.010
Notation:	désaxé; 180° reversible
Entraînement d'outil:	Méplat (~DIN 1809)
Taille du cylindre [mm]:	55.00
Type d'arbre:	BMT
Interface de broche:	ER 25 A - u-tec
Rapport de démultiplication [i]:	2:1
Couple max [Nm]:	50
Vitesse max [1/min]:	3000
Sens de rotation:	opposé
Lubrification:	EXT
Remarque:	roulements renforcés
Décalage de l'axe [mm]:	42

8 019 55 052



Tête de perçage et de fraisage axiale ER 25 AX UT

Poids [kg]:	5.020
Notation:	désaxé; 180° reversible
Entraînement d'outil:	Méplat (~DIN 1809)
Taille du cylindre [mm]:	55.00
Type d'arbre:	BMT
Interface de broche:	ER 25 A - u-tec
Rapport de démultiplication [i]:	1:3
Couple max [Nm]:	16
Vitesse max [1/min]:	18000
Sens de rotation:	opposé
Lubrification:	EXT
Remarque:	roulements renforcés
Décalage de l'axe [mm]:	42

8 019 55 053



Tête de perçage et de fraisage axiale ER 25 AX UT

Poids [kg]:	4.980
Notation:	désaxé; 180° reversible
Entraînement d'outil:	Méplat (~DIN 1809)
Taille du cylindre [mm]:	55.00
Type d'arbre:	BMT
Interface de broche:	ER 25 A - u-tec
Rapport de démultiplication [i]:	1:2
Couple max [Nm]:	25
Vitesse max [1/min]:	16000
Sens de rotation:	opposé

N° d'article

Désignation

Lubrification: EXT
Remarque: roulements renforcés
Décalage de l'axe [mm]: 42

8 019 55 054

Tête de perçage et de fraisage axiale ER 25 AX UT int



Notation: désaxé; 180° reversible
Entraînement d'outil: Méplat (~DIN 1809)
Taille du cylindre [mm]: 55.00
Type d'arbre: BMT
Interface de broche: ER 25 A - u-tec
Rapport de démultiplication [i]: 1:1
Couple max [Nm]: 40
Vitesse max [1/min]: 6000
Sens de rotation: opposé
Lubrification: Int/ext
Pression max [bar]: 140
Remarque: roulements renforcés
Décalage de l'axe [mm]: 42

8 019 55 056

Tête de perçage et de fraisage axiale ER 25 AX UT int



Poids [kg]: 6.130
Notation: désaxé; 180° reversible
Entraînement d'outil: Méplat (~DIN 1809)
Taille du cylindre [mm]: 55.00
Type d'arbre: BMT
Interface de broche: ER 25 A - u-tec
Rapport de démultiplication [i]: 1:3
Couple max [Nm]: 16
Vitesse max [1/min]: 18000
Sens de rotation: opposé
Lubrification: Int/ext
Pression max [bar]: 140
Remarque: roulements renforcés
Décalage de l'axe [mm]: 42

8 019 55 057

Tête de perçage et de fraisage axiale ER 25 AX UT int



Poids [kg]: 6.060
Notation: désaxé; 180° reversible
Entraînement d'outil: Méplat (~DIN 1809)
Taille du cylindre [mm]: 55.00
Type d'arbre: BMT
Interface de broche: ER 25 A - u-tec
Rapport de démultiplication [i]: 1:2
Couple max [Nm]: 25
Vitesse max [1/min]: 16000
Sens de rotation: opposé
Lubrification: Int/ext
Pression max [bar]: 140
Remarque: roulements renforcés
Décalage de l'axe [mm]: 42

N° d'article

Désignation

8 030 54 079



Tête de perçage et de fraisage radiale ER 16 AX UT

Poids [kg]:	4.200
Notation:	180° reversible
Entraînement d'outil:	Méplat (~DIN 1809)
Taille du cylindre [mm]:	55.00
Type d'arbre:	BMT
Interface de broche:	ER 16 A - u-tec
Rapport de démultiplication [i]:	1:1
Couple max [Nm]:	10
Vitesse max [1/min]:	6000
Sens de rotation:	opposé
Lubrification:	EXT
Distance au centre [mm]:	70

8 030 55 093



Angle-mill- and drill holder ER 25 AX UT

Notation:	180° reversible
Entraînement d'outil:	Méplat (~DIN 1809)
Taille du cylindre [mm]:	55.00
Type d'arbre:	BMT
Interface de broche:	ER 25 A - u-tec
Rapport de démultiplication [i]:	1:1
Couple max [Nm]:	50
Vitesse max [1/min]:	5000
Sens de rotation:	identique
Lubrification:	EXT
Remarque:	Roulements combiné
Distance au centre [mm]:	85

8 030 55 143



Tête de perçage et de fraisage radiale ER 25 AX UT

Notation:	180° reversible
Entraînement d'outil:	Méplat (~DIN 1809)
Taille du cylindre [mm]:	55.00
Type d'arbre:	BMT
Interface de broche:	ER 25 A - u-tec
Rapport de démultiplication [i]:	1:3
Couple max [Nm]:	12
Vitesse max [1/min]:	18000
Sens de rotation:	identique
Lubrification:	EXT
Remarque:	roulements renforcés
Distance au centre [mm]:	85

8 030 55 156



Tête de perçage et de fraisage radiale ER 25 AX UT int

Poids [kg]:	6.820
Notation:	180° reversible
Version:	Special
Entraînement d'outil:	Méplat (~DIN 1809)
Taille du cylindre [mm]:	55.00
Type d'arbre:	BMT
Interface de broche:	ER 25 A - u-tec
Rapport de démultiplication [i]:	1:2
Couple max [Nm]:	16
Vitesse max [1/min]:	12000
Sens de rotation:	identique
Lubrification:	INT
Pression max [bar]:	140

N° d'article

Désignation

Remarque: roulements renforcés
Distance au centre [mm]: 85

8 030 55 184



Tête de perçage et de fraisage radiale ER 25 AX UT int

Poids [kg]: 6.830
Notation: 180° reversible
Entraînement d'outil: Méplat (~DIN 1809)
Taille du cylindre [mm]: 55.00
Type d'arbre: BMT
Interface de broche: ER 25 A - u-tec
Rapport de démultiplication [i]: 1:3
Couple max [Nm]: 12
Vitesse max [1/min]: 18000
Sens de rotation: identique
Lubrification: Int/ext
Pression max [bar]: 140
Remarque: roulements renforcés
Distance au centre [mm]: 85

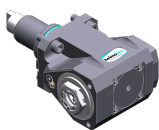
8 030 55 255



Tête de perçage et de fraisage radiale ER 25 AX UT

Poids [kg]: 7.600
Notation: 180° reversible
Entraînement d'outil: Méplat (~DIN 1809)
Taille du cylindre [mm]: 55.00
Type d'arbre: BMT
Interface de broche: ER 25 A - u-tec
Rapport de démultiplication [i]: 1:1
Couple max [Nm]: 50
Vitesse max [1/min]: 12000
Sens de rotation: identique
Lubrification: EXT
Distance au centre [mm]: 85

8 030 55 256



Tête de perçage et de fraisage radiale ER 25 AX UT int

Poids [kg]: 8.200
Notation: 180° reversible
Entraînement d'outil: Méplat (~DIN 1809)
Taille du cylindre [mm]: 55.00
Type d'arbre: BMT
Interface de broche: ER 25 A - u-tec
Rapport de démultiplication [i]: 1:1
Couple max [Nm]: 50
Vitesse max [1/min]: 12000
Sens de rotation: identique
Lubrification: Int/ext
Pression max [bar]: 140
Distance au centre [mm]: 85

8 030 56 173



Tête de perçage et de fraisage radiale ER 32 AX UT

Notation: 180° reversible
Entraînement d'outil: Méplat (~DIN 1809)
Taille du cylindre [mm]: 55.00
Type d'arbre: BMT
Interface de broche: ER 32 A - u-tec
Rapport de démultiplication [i]: 2:1
Couple max [Nm]: 63

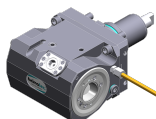
N° d'article

Désignation

Vitesse max [1/min]: 6000
Sens de rotation: opposé
Lubrification: EXT
Remarque: Roulements combiné
Distance au centre [mm]: 85

8 030 56 186

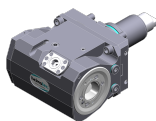
Tête de perçage et de fraisage radiale C 4



Poids [kg]: 10.200
Notation: 180° reversible
Entraînement d'outil: Méplat (~DIN 1809)
Taille du cylindre [mm]: 55.00
Type d'arbre: BMT
Interface de broche: heimatec Capto(TM) C 4
Rapport de démultiplication [i]: 1:1
Couple max [Nm]: 40
Vitesse max [1/min]: 6000
Sens de rotation: opposé
Lubrification: EXT
Remarque: Vérifier l'utilisabilité; Respecter la longueur de l'outil !
Distance au centre [mm]: 85

8 030 56 187

Tête de perçage et de fraisage radiale C 4 int



Poids [kg]: 10.440
Notation: 180° reversible
Entraînement d'outil: Méplat (~DIN 1809)
Taille du cylindre [mm]: 55.00
Type d'arbre: BMT
Interface de broche: heimatec Capto(TM) C 4
Rapport de démultiplication [i]: 1:1
Couple max [Nm]: 40
Vitesse max [1/min]: 6000
Sens de rotation: opposé
Lubrification: Int/ext
Pression max [bar]: 140
Remarque: Vérifier l'utilisabilité; Respecter la longueur de l'outil !
Distance au centre [mm]: 85

8 030 56 246

Tête de perçage et de fraisage radiale ER 32 AX UT int



Poids [kg]: 7.660
Notation: 180° reversible
Entraînement d'outil: Méplat (~DIN 1809)
Taille du cylindre [mm]: 55.00
Type d'arbre: BMT
Interface de broche: ER 32 A - u-tec
Rapport de démultiplication [i]: 1:1
Couple max [Nm]: 50
Vitesse max [1/min]: 12000
Sens de rotation: identique
Lubrification: Int/ext
Pression max [bar]: 140
Distance au centre [mm]: 85

N° d'article

Désignation

8 030 56 247



Tête de perçage et de fraisage radiale ER 32 AX UT

Poids [kg]:	7.550
Notation:	180° reversible
Entraînement d'outil:	Méplat (~DIN 1809)
Taille du cylindre [mm]:	55.00
Type d'arbre:	BMT
Interface de broche:	ER 32 A - u-tec
Rapport de démultiplication [i]:	1:1
Couple max [Nm]:	50
Vitesse max [1/min]:	12000
Sens de rotation:	identique
Lubrification:	EXT
Distance au centre [mm]:	85

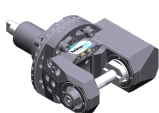
8 031 55 022



Tête de fraisage radiale arbre de fraisage combiné 22

Poids [kg]:	8.100
Notation:	180° reversible
Entraînement d'outil:	Méplat (~DIN 1809)
Taille du cylindre [mm]:	55.00
Type d'arbre:	BMT
Interface de broche:	Arbre de fraisage combiné 22
Rapport de démultiplication [i]:	2:1
Couple max [Nm]:	63
Vitesse max [1/min]:	3000
Sens de rotation:	opposé
Lubrification:	EXT
Remarque:	Roulements combiné
Distance au centre [mm]:	85

8 037 54 025



Tête de fraisage radiale pour fraise-scie arbor 16

Version:	360° pivotante
Entraînement d'outil:	Méplat (~DIN 1809)
Taille du cylindre [mm]:	55.00
Type d'arbre:	BMT
Interface de broche:	Arbre de fraisage 16
Rapport de démultiplication [i]:	1:1
Couple max [Nm]:	50
Vitesse max [1/min]:	4000
Sens de rotation:	opposé
Lubrification:	EXT
Remarque:	Vérifier l'utilisabilité; respecter la longueur de l'outil;
Distance au centre [mm]:	89

8 037 55 039



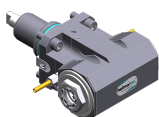
Tête de fraisage radiale pour fraise-scie arbor 1"

Poids [kg]:	10.220
Entraînement d'outil:	Méplat (~DIN 1809)
Taille du cylindre [mm]:	55.00
Type d'arbre:	BMT
Interface de broche:	Arbre de fraisage 1" (25,4mm)
Rapport de démultiplication [i]:	2:1
Couple max [Nm]:	80
Vitesse max [1/min]:	4000
Sens de rotation:	identique
Lubrification:	EXT
Remarque:	Vérifier l'utilisabilité; respecter la longueur de l'outil;
Distance au centre [mm]:	81

N° d'article

Désignation

8 039 55 026



Tête de perçage et de fraisage radiale ER 25 AX UT

Poids [kg]:	7.000
Notation:	180° reversible
Insert pour:	Principale and sub spindle
Version:	à double tête
Entraînement d'outil:	Méplat (~DIN 1809)
Taille du cylindre [mm]:	55.00
Type d'arbre:	BMT
Interface de broche:	ER 25 A - u-tec
Rapport de démultiplication [i]:	1:1
Couple max [Nm]:	50
Vitesse max [1/min]:	12000
Sens de rotation:	identique/opposé
Lubrification:	EXT
Remarque:	roulements renforcés
Distance au centre [mm]:	85

8 039 56 029



Tête de perçage et de fraisage radiale ER 32 AX UT

Poids [kg]:	6.840
Notation:	180° reversible
Insert pour:	Principale and sub spindle
Version:	à double tête
Entraînement d'outil:	Méplat (~DIN 1809)
Taille du cylindre [mm]:	55.00
Type d'arbre:	BMT
Interface de broche:	ER 32 A - u-tec
Rapport de démultiplication [i]:	1:1
Couple max [Nm]:	50
Vitesse max [1/min]:	12000
Sens de rotation:	identique/opposé
Lubrification:	EXT
Remarque:	roulements renforcés
Distance au centre [mm]:	85

8 039 56 045



Tête de perçage et de fraisage radiale ER 32 AX UT

Poids [kg]:	8.600
Notation:	180° reversible
Insert pour:	Principale and sub spindle
Version:	à double tête
Entraînement d'outil:	Méplat (~DIN 1809)
Taille du cylindre [mm]:	55.00
Type d'arbre:	BMT
Interface de broche:	ER 32 A - u-tec
Rapport de démultiplication [i]:	1:1
Couple max [Nm]:	50
Vitesse max [1/min]:	6000
Sens de rotation:	identique/opposé
Lubrification:	EXT
Remarque:	roulements renforcés
Distance au centre [mm]:	100

N° d'article Désignation

8 040 54 023



Tête pivotante ± 90° ajustable ER 16 AX UT int

Poids [kg]: 5.770
 Notation: 180° reversible
 Entraînement d'outil: Méplat (~DIN 1809)
 Taille du cylindre [mm]: 55.00
 Type d'arbre: BMT
 Interface de broche: ER 16 A - u-tec
 Rapport de démultiplication [i]: 1:1
 Couple max [Nm]: 25
 Vitesse max [1/min]: 6000
 Sens de rotation: opposé
 Lubrification: Int/ext
 Pression max [bar]: 140
 Distance au centre [mm]: 90

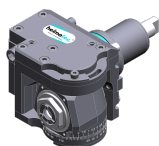
8 040 55 022



Tête pivotante ± 90° ajustable ER 25 AX UT

Poids [kg]: 5.930
 Notation: 180° reversible
 Version: Special
 Entraînement d'outil: Méplat (~DIN 1809)
 Taille du cylindre [mm]: 55.00
 Type d'arbre: BMT
 Interface de broche: ER 25 A - u-tec
 Rapport de démultiplication [i]: 1:1
 Couple max [Nm]: 25
 Vitesse max [1/min]: 6000
 Sens de rotation: opposé
 Lubrification: EXT
 Distance au centre [mm]: 90

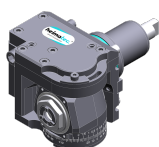
8 043 54 006



Tête pivotante +110°/-20° adj. ER16 AX UT

Poids [kg]: 5.940
 Notation: désaxé; 180° reversible
 Entraînement d'outil: Méplat (~DIN 1809)
 Taille du cylindre [mm]: 55.00
 Type d'arbre: BMT
 Interface de broche: ER 16 A - u-tec
 Rapport de démultiplication [i]: 1:1
 Couple max [Nm]: 25
 Vitesse max [1/min]: 6000
 Sens de rotation: opposé
 Lubrification: EXT
 Distance au centre [mm]: 50
 Décalage de l'axe [mm]: 35

8 043 54 013



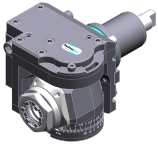
Tête pivotante +110°/-20° adj. ER16 AX UT

Poids [kg]: 6.320
 Notation: désaxé; 180° reversible
 Entraînement d'outil: Méplat (~DIN 1809)
 Taille du cylindre [mm]: 55.00
 Type d'arbre: BMT
 Interface de broche: ER 16 A - u-tec
 Rapport de démultiplication [i]: 1:2
 Couple max [Nm]: 12
 Vitesse max [1/min]: 12000
 Sens de rotation: opposé

N° d'article Désignation

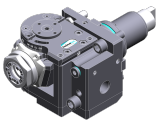
Lubrification: EXT
Distance au centre [mm]: 50
Décalage de l'axe [mm]: 35

8 043 55 005 Tête pivotante +110°/-20° adj. ER25 AX UT



Poids [kg]: 6.170
Notation: désaxé, 180° reversible
Entraînement d'outil: Méplat (~DIN 1809)
Taille du cylindre [mm]: 55.00
Type d'arbre: BMT
Interface de broche: ER 25 A - u-tec
Rapport de démultiplication [i]: 1:1
Couple max [Nm]: 25
Vitesse max [1/min]: 6000
Sens de rotation: opposé
Lubrification: EXT
Remarque: roulements renforcés
Distance au centre [mm]: 50
Décalage de l'axe [mm]: 35

8 043 55 009 Tête pivotante +110°/-20° adj. ER25AX UTIK



Poids [kg]: 6.320
Notation: désaxé, 180° reversible
Entraînement d'outil: Méplat (~DIN 1809)
Taille du cylindre [mm]: 55.00
Type d'arbre: BMT
Interface de broche: ER 25 A - u-tec
Rapport de démultiplication [i]: 1:1
Couple max [Nm]: 25
Vitesse max [1/min]: 6000
Sens de rotation: opposé
Lubrification: Int/ext
Pression max [bar]: 25
Remarque: roulements renforcés
Distance au centre [mm]: 50
Décalage de l'axe [mm]: 35

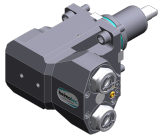
8 043 55 027 Tête pivotante +110°/-20° adj. ER25 AX UT



Poids [kg]: 6.180
Notation: désaxé, 180° reversible
Version: at 45° position can be pinned
Entraînement d'outil: Méplat (~DIN 1809)
Taille du cylindre [mm]: 55.00
Type d'arbre: BMT
Interface de broche: ER 25 A - u-tec
Rapport de démultiplication [i]: 1:1
Couple max [Nm]: 25
Vitesse max [1/min]: 6000
Sens de rotation: opposé
Lubrification: EXT
Remarque: roulements renforcés
Distance au centre [mm]: 50
Décalage de l'axe [mm]: 35

N° d'article Désignation

8 053 54 021



Tête de perçage radiale multibroche ER 16 AX UT

Poids [kg]: 8.510
 Notation: 180° reversible
 Version: 2-spindles
 Entraînement d'outil: Méplat (~DIN 1809)
 Taille du cylindre [mm]: 55.00
 Type d'arbre: BMT
 Interface de broche: ER 16 A - u-tec
 Rapport de démultiplication [i]: 1:1
 Couple max [Nm]: 25
 Vitesse max [1/min]: 6000
 Sens de rotation: identique
 Lubrification: EXT
 Distance au centre [mm]: 85

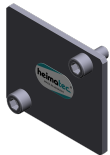
8 053 54 029



Tête de perçage radiale multibroche ER 16 AX UT

Poids [kg]: 8.440
 Notation: 180° reversible
 Version: 2-spindles
 Entraînement d'outil: Méplat (~DIN 1809)
 Taille du cylindre [mm]: 55.00
 Type d'arbre: BMT
 Interface de broche: ER 16 A - u-tec
 Rapport de démultiplication [i]: 1:2
 Couple max [Nm]: 8
 Vitesse max [1/min]: 12000
 Sens de rotation: identique
 Lubrification: EXT
 Distance au centre [mm]: 85

8 200 02 003



Plaque de protection

Poids [kg]: 0.361
 Taille du cylindre [mm]: 55.00
 Type d'arbre: BMT

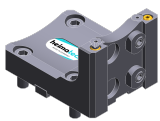
8 202 00 009



Plaque de base logement longitudinal FN 12



Poids [kg]: 1.140
 Notation: 180° reversible
 Type d'arbre: BMT
 Machine. Seit. réception: Ressort de centrage b 15
 Interface de broche: Interface FN 12
 Lubrification: EXT

8 224 03 003



Porte-outil à tronçonner SH 32

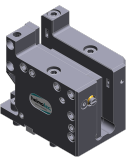



Poids [kg]: 1.810
 Notation: 180° reversible
 Insert pour: Lame de tronçonnage 32
 Version: Serrage d'outil sur le côté du revolver
 Type d'arbre: BMT
 Machine. Seit. réception: Ressort de centrage b 15
 Interface de broche: Serrage d'outil SH 32
 Lubrification: EXT

N° d'article	Désignation	
8 224 04 002	Porte-outil combiné sq. 20	
	Poids [kg]: Type d'arbre: Machine. Seit. réception: Interface de broche: Lubrification:	3.460 BMT Ressort de centrage b 15 Sq. 20 EXT
8 224 04 062	Porte-outil combiné sq. 20 int	
	Poids [kg]: Type d'arbre: Machine. Seit. réception: Interface de broche: Lubrification: Pression max [bar]: Remarque:	3.020 BMT Ressort de centrage b 15 Sq. 20 Sq. 20 Int/ext 100 Key rail
8 224 05 003	Porte-outil combiné sq. 25	
	Poids [kg]: Notation: Type d'arbre: Machine. Seit. réception: Interface de broche: Lubrification:	3.620 180° reversible BMT Ressort de centrage b 15 Sq. 25 EXT
8 224 05 005	Porte-outil combiné sq. 1"	
	Poids [kg]: Type d'arbre: Machine. Seit. réception: Interface de broche: Lubrification:	3.560 BMT Ressort de centrage b 15 Sq. 1" (25,4mm) EXT
8 224 05 015	Porte-outil combiné sq. 25/20	
	Poids [kg]: Notation: Type d'arbre: Machine. Seit. réception: Interface de broche: Lubrification: Pression max [bar]: Remarque:	3.780 180° reversible BMT Ressort de centrage b 15 Sq. 25/20 EXT 80 avec plaque pour sq. 20
8 224 05 023	Porte-outil combiné sq. 25/20	
	Poids [kg]: Notation: Type d'arbre: Machine. Seit. réception: Interface de broche: Lubrification: Remarque:	3.150 180° reversible BMT Ressort de centrage b 15 Sq. 25/20 EXT avec plaque pour sq. 20

N° d'article	Désignation	
8 240 07 043	Porte-outils pour barre d'alésage Ø 1 1/4"	
	Poids [kg]: Notation: Type d'arbre: Machine. Seit. réception: Interface de broche: Lubrification: Distance au centre [mm]:	7.540 180° reversible BMT Ressort de centrage b 15 Ø 1 1/4" (31,75mm) Int/ext 95
8 240 08 061	Porte-outils pour barre d'alésage Ø 32	
	Poids [kg]: Notation: Insert pour: Type d'arbre: Machine. Seit. réception: Interface de broche: Lubrification: Distance au centre [mm]:	6.490 180° reversible Principale and sub spindle BMT Ressort de centrage b 15 Ø 32 Int/ext 80
8 240 09 039	Porte-outils pour barre d'alésage Ø 40	
	Poids [kg]: Notation: Insert pour: Type d'arbre: Machine. Seit. réception: Interface de broche: Lubrification: Distance au centre [mm]:	7.050 180° reversible Principale and sub spindle BMT Centering key slot b 15 Ø 40 Int/ext 95
8 244 05 003	Porte-outil combiné à dresser la face sq. 25	
	Poids [kg]: Notation: Insert pour: Type d'arbre: Machine. Seit. réception: Interface de broche: Lubrification: Pression max [bar]:	5.340 180° reversible Principale and sub spindle BMT Ressort de centrage b 15 Sq. 25 EXT 80
8 244 05 006	Porte-outil combiné à dresser la face sq. 1"	
	Poids [kg]: Notation: Insert pour: Type d'arbre: Machine. Seit. réception: Interface de broche: Lubrification:	5.310 180° reversible Principale and sub spindle BMT Ressort de centrage b 15 Sq. 1" (25,4mm) EXT
8 251 05 001	Double porte-outil combiné sq. 25	
	Poids [kg]: Insert pour: Type d'arbre: Machine. Seit. réception: Interface de broche:	7.700 Principale and sub spindle BMT Ressort de centrage b 15 Sq. 25 Sq. 25

N° d'article

Désignation

		Sq. 25 Sq. 25 EXT 80
	Lubrification: Pression max [bar]:	
8 259 04 007	Porte-outil à usage multiple sq. 20	
	Poids [kg]: Notation: Insert pour: Version: Type d'arbre: Machine. Seit. réception: Interface de broche:	8.180 180° reversible Principale and sub spindle Special BMT Ressort de centrage b 15 Sq. 20 Sq. 20 Sq. 20
	Lubrification:	Int/ext
8 320 03 008	Porte-outil à tronçonner à hauteur réglable SH 32 int	
	Poids [kg]: Notation: Type d'arbre: Machine. Seit. réception: Interface de broche: Lubrification: Pression max [bar]:	1.790 180° reversible BMT Ressort de centrage b 15 Serrage d'outil SH 32 Int/ext 70
8 320 03 025	Porte-outil à tronçonner à hauteur réglable SH 32 int	
	Poids [kg]: Notation: Type d'arbre: Machine. Seit. réception: Interface de broche: Lubrification: Pression max [bar]: Remarque:	1.910 180° reversible BMT Ressort de centrage b 15 Serrage d'outil SH 32 Int/ext 70 Serrage d'outil internal
8 320 09 001	Porte-outil à tronçonner à hauteur réglable 845 int	
	Poids [kg]: Notation: Type d'arbre: Machine. Seit. réception: Interface de broche: Lubrification: Pression max [bar]:	1.730 180° reversible BMT Ressort de centrage b 15 System 845 INT 70

heimatec.u-tec®

heimatec.com

Produits / Systèmes de changement d'outils /
Système de changement u-tec®



versions voir catalogue



heimatec.easy-quick

heimatec.com

Produits / Systèmes de changement d'outils /
Système de changement rapide easy-quick HT



versions voir catalogue



heimatec.Capto™

heimatec.com

Produits / Systèmes de changement d'outils /
Système de changement rapide heimatec.Capto™



versions voir catalogue



heimatec.accessories

heimatec.com

Produits / Accessoires



versions voir catalogue





● succursales HEIMATEC

○ nos représentations dans le monde entier

heimatec[®]

Siège
heimatec GmbH
Outils de précision
Carl-Benz-Str. 4
77871 Renchen
Allemagne

T +49 7843 9466 0
www.heimatec.com
info@heimatec.com

Vous trouverez les coordonnées de nos partenaires commerciaux dans le monde entier sur notre site internet : <https://heimatec.com/partners>