

Daewoo
Puma
350M/350LM
BMT 75



Hightech von heimatec - Werkzeuge und Systeme für die produktive Dreh- und Fräsbearbeitung

heimatec gehört zu den internationalen Technologie- und Qualitätsführern von Präzisionswerkzeugen und ist auf die Entwicklung und Herstellung von hochpräzisen festen und angetriebenen Werkzeugen für alle CNC-Drehmaschinen, CNC-Dreh-Fräszentren und CNC-Bearbeitungszentren spezialisiert.

Die Produktpalette* reicht von statischen BMT- und VDI-Werkzeughaltern über angetriebene Werkzeuge bis hin zu hochkomplexen kundenbezogenen Individuallösungen. heimatec, mit Hauptsitz in Renchen, besitzt eine Tochtergesellschaft in Asien und Indien sowie zahlreiche Repräsentanzen und Handelspartner über den ganzen Globus verteilt.

*UNSERE PRODUKTE

Feste Werkzeughalter

Angetriebene Werkzeugeinheiten

Präzisionswerkzeuge

Werkzeuge für Dreh- und Bearbeitungszentren

Werkzeuge für Langdrehautomaten

Werkzeugwechsel- und Schnellwechselsysteme

Werkzeugsysteme für die Verzahnungsherstellung

Digitales Werkzeugmanagement

Das Katalog-Werk einschließlich aller seiner Teile ist urheberrechtlich geschützt. Jede Verwertung außerhalb der engen Grenzen des Urheberrechtsgesetzes ist ohne Zustimmung der Rechteinhaber unzulässig und strafbar. Das gilt insbesondere für Vervielfältigungen, Übersetzungen, Mikroverfilmungen und die Einspeicherung und Verarbeitung in elektronischen Systemen.

heimatec GmbH behält sich Änderungen technischer Art jederzeit ohne Vorankündigung vor. Dies gilt insbesondere bei Anpassungen an neue oder geänderte internationale Normen oder bei Weiterentwicklungen unserer Produkte oder Herstellungsprozesse.

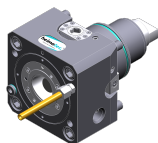
Die aktuelle Version unserer Allgemeinen Geschäftsbedingungen (AGB) finden Sie auf unserer Webseite.

Artikel-Nr.

Bezeichnung

8 010 67 039 Axial-Bohr- und Fräskopf ER 40 AX UT IK

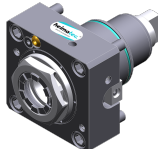
| | |
|-----------------------|-----------------------|
| Gewicht [kg]: | 6.000 |
| Werkzeugantrieb: | Zweiflach (~DIN 1809) |
| Schaftgröße [mm]: | 75.00 |
| Werkzeugaufnahme: | ER 40 A - u-tec |
| Übersetzung [i]: | 1:1 |
| Drehmoment max [Nm]: | 100 |
| Drehzahl max [1/min]: | 4000 |
| Drehrichtung: | gleich |
| Kühlmittel: | IK/EK |
| Druck max [bar]: | 25 |
| Hinweis: | Kombilagerung |

8 010 67 049 Axial-Bohr- und Fräskopf C 5

| | |
|-----------------------|------------------------|
| Gewicht [kg]: | 9.020 |
| Werkzeugantrieb: | Zweiflach (~DIN 1809) |
| Schaftgröße [mm]: | 75.00 |
| Schafttyp: | BMT |
| Werkzeugaufnahme: | heimatec Capto(TM) C 5 |
| Übersetzung [i]: | 1:1 |
| Drehmoment max [Nm]: | 100 |
| Drehzahl max [1/min]: | 4000 |
| Drehrichtung: | gleich |
| Kühlmittel: | EK |

8 010 67 059 Axial-Bohr- und Fräskopf ER 40 AX UT

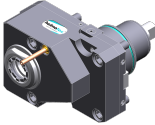
| | |
|-----------------------|-----------------------|
| Gewicht [kg]: | 5.880 |
| Werkzeugantrieb: | Zweiflach (~DIN 1809) |
| Schaftgröße [mm]: | 75.00 |
| Schafttyp: | BMT |
| Werkzeugaufnahme: | ER 40 A - u-tec |
| Übersetzung [i]: | 1:1 |
| Drehmoment max [Nm]: | 100 |
| Drehzahl max [1/min]: | 4000 |
| Drehrichtung: | gleich |
| Kühlmittel: | EK |
| Hinweis: | Kombilagerung |

8 010 67 099 Axial-Bohr- und Fräskopf ER 40 AX UT

| | |
|-----------------------|-----------------------|
| Gewicht [kg]: | 5.770 |
| Werkzeugantrieb: | Zweiflach (~DIN 1809) |
| Schaftgröße [mm]: | 75.00 |
| Schafttyp: | BMT |
| Werkzeugaufnahme: | ER 40 A - u-tec |
| Übersetzung [i]: | 1:1 |
| Drehmoment max [Nm]: | 100 |
| Drehzahl max [1/min]: | 6000 |
| Drehrichtung: | gleich |
| Kühlmittel: | EK |

8 019 66 005 Axial-Bohr- und Fräskopf ER 32 AX UT

| | |
|--------------------|------------------------------|
| Gewicht [kg]: | 9.440 |
| Zusatzbezeichnung: | achsversetzt; 180° umsetzbar |
| Werkzeugantrieb: | Zweiflach (~DIN 1809) |
| Schaftgröße [mm]: | 75.00 |
| Schafttyp: | BMT |
| Werkzeugaufnahme: | ER 32 A - u-tec |

| Artikel-Nr. | Bezeichnung | |
|---|--|------------------------------|
| | Übersetzung [i]: | 1:2 |
| | Drehmoment max [Nm]: | 50 |
| | Drehzahl max [1/min]: | 10000 |
| | Drehrichtung: | ungleich |
| | Kühlmittel: | EK |
| | Hinweis: | verstärkte Lagerung |
| | Achsversatz [mm]: | 60 |
| 8 019 66 013 | Axial-Bohr- und Fräskopf ER 32 AX UT | |
|  | Gewicht [kg]: | 9.550 |
| | Zusatzbezeichnung: | achsversetzt; 180° umsetzbar |
| | Werkzeugantrieb: | Zweiflach (~DIN 1809) |
| | Schaftgröße [mm]: | 75.00 |
| | Schafttyp: | BMT |
| | Werkzeugaufnahme: | ER 32 A - u-tec |
| | Übersetzung [i]: | 1:1 |
| | Drehmoment max [Nm]: | 63 |
| | Drehzahl max [1/min]: | 6000 |
| | Drehrichtung: | ungleich |
| | Kühlmittel: | EK |
| | Hinweis: | verstärkte Lagerung |
| | Achsversatz [mm]: | 60 |
| 8 019 66 077 | Axial-Bohr- und Fräskopf ER 32 AX UT IK | |
| | Zusatzbezeichnung: | achsversetzt; 180° umsetzbar |
| | Werkzeugantrieb: | Zweiflach (~DIN 1809) |
| | Schaftgröße [mm]: | 75.00 |
| | Schafttyp: | BMT |
| | Werkzeugaufnahme: | ER 32 A - u-tec |
| | Übersetzung [i]: | 1:2 |
| | Drehmoment max [Nm]: | 50 |
| | Drehzahl max [1/min]: | 10000 |
| | Drehrichtung: | ungleich |
| | Kühlmittel: | IK/EK |
| | Druck max [bar]: | 140 |
| | Hinweis: | verstärkte Lagerung |
| | Achsversatz [mm]: | 60 |
| 8 030 65 086 | Winkel-Bohr- und Fräskopf ER 25 AX UT | |
| | Gewicht [kg]: | 9.190 |
| | Zusatzbezeichnung: | 180° umsetzbar |
| | Werkzeugantrieb: | Zweiflach (~DIN 1809) |
| | Schaftgröße [mm]: | 75.00 |
| | Schafttyp: | BMT |
| | Werkzeugaufnahme: | ER 25 A - u-tec |
| | Übersetzung [i]: | 1:2 |
| | Drehmoment max [Nm]: | 16 |
| | Drehzahl max [1/min]: | 12000 |
| | Drehrichtung: | gleich |
| | Kühlmittel: | EK |
| | Hinweis: | verstärkte Lagerung |
| | Mittenmaß [mm]: | 100 |

Artikel-Nr.

Bezeichnung

8 030 67 071

Winkel-Bohr- und Fräskopf ER 40 AX UT IK

| | |
|-----------------------|-----------------------|
| Gewicht [kg]: | 14.160 |
| Zusatzbezeichnung: | 180° umsetzbar |
| Werkzeugantrieb: | Zweiflach (~DIN 1809) |
| Schaftgröße [mm]: | 75.00 |
| Schafttyp: | BMT |
| Werkzeugaufnahme: | ER 40 A - u-tec |
| Übersetzung [i]: | 1:1 |
| Drehmoment max [Nm]: | 100 |
| Drehzahl max [1/min]: | 4000 |
| Drehrichtung: | gleich |
| Kühlmittel: | IK/EK |
| Druck max [bar]: | 140 |
| Hinweis: | Kombilagerung |
| Mittenmaß [mm]: | 90 |

8 030 67 074

Winkel-Bohr- und Fräskopf ER 40 AX UT

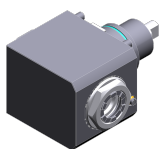
| | |
|-----------------------|-----------------------|
| Gewicht [kg]: | 13.920 |
| Zusatzbezeichnung: | 180° umsetzbar |
| Werkzeugantrieb: | Zweiflach (~DIN 1809) |
| Schaftgröße [mm]: | 75.00 |
| Schafttyp: | BMT |
| Werkzeugaufnahme: | ER 40 A - u-tec |
| Übersetzung [i]: | 1:1 |
| Drehmoment max [Nm]: | 100 |
| Drehzahl max [1/min]: | 4000 |
| Drehrichtung: | gleich |
| Kühlmittel: | EK |
| Hinweis: | Kombilagerung |
| Mittenmaß [mm]: | 90 |

8 030 67 105


Winkel-Bohr- und Fräskopf ER 40 AX UT

| | |
|-----------------------|-----------------------|
| Zusatzbezeichnung: | 180° umsetzbar |
| Werkzeugantrieb: | Zweiflach (~DIN 1809) |
| Schaftgröße [mm]: | 75.00 |
| Schafttyp: | BMT |
| Werkzeugaufnahme: | ER 40 A - u-tec |
| Übersetzung [i]: | 1:1 |
| Drehmoment max [Nm]: | 100 |
| Drehzahl max [1/min]: | 6000 |
| Drehrichtung: | gleich |
| Kühlmittel: | EK |
| Hinweis: | verstärkte Lagerung |
| Mittenmaß [mm]: | 60 |



8 030 67 106

Winkel-Bohr- und Fräskopf ER 40 AX UT IK

| | |
|-----------------------|-----------------------|
| Gewicht [kg]: | 14.040 |
| Zusatzbezeichnung: | 180° umsetzbar |
| Werkzeugantrieb: | Zweiflach (~DIN 1809) |
| Schaftgröße [mm]: | 75.00 |
| Schafttyp: | BMT |
| Werkzeugaufnahme: | ER 40 A - u-tec |
| Übersetzung [i]: | 1:1 |
| Drehmoment max [Nm]: | 100 |
| Drehzahl max [1/min]: | 4000 |
| Drehrichtung: | gleich |
| Kühlmittel: | IK/EK |

| Artikel-Nr. | Bezeichnung | |
|---|---|--|
| | Druck max [bar]: | 140 |
| | Hinweis: | verstärkte Lagerung |
| | Mittenmaß [mm]: | 60 |
| 8 030 68 048 | Winkel-Bohr- und Fräskopf HT 6 IK | |
| | Gewicht [kg]: | 14.080 |
| | Zusatzbezeichnung: | 180° umsetzbar |
| | Werkzeugantrieb: | Zweiflach (~DIN 1809) |
| | Schaftgröße [mm]: | 75.00 |
| | Schafttyp: | BMT |
| | Werkzeugaufnahme: | HT 6 |
| | Übersetzung [i]: | 1:1 |
| | Drehmoment max [Nm]: | 100 |
| | Drehzahl max [1/min]: | 6000 |
| | Drehrichtung: | gleich |
| | Kühlmittel: | IK/EK |
| | Druck max [bar]: | 140 |
| | Hinweis: | verstärkte Lagerung |
| | Mittenmaß [mm]: | 60 |
| 8 037 66 002 | Winkel-Scheibenfräserkopf Dorn 27 | |
| | Gewicht [kg]: | 16.610 |
| | Ausführung: | ± 45° drehbar; unter 0° absteckbar |
| | Werkzeugantrieb: | Zweiflach (~DIN 1809) |
| | Schaftgröße [mm]: | 75.00 |
| | Schafttyp: | BMT |
| | Werkzeugaufnahme: | Fräserwelle 27 |
| | Übersetzung [i]: | 2:1 |
| | Drehmoment max [Nm]: | 63 |
| | Drehzahl max [1/min]: | 3000 |
| | Drehrichtung: | gleich |
| | Kühlmittel: | kein |
| | Hinweis: | starke Version; verstärkte Lagerung |
| | Mittenmaß [mm]: | 120 |
| 8 040 65 024 | Schwenkkopf ± 90° verstb ER 25 AX UT | |
|  | Gewicht [kg]: | 7.840 |
| | Werkzeugantrieb: | Zweiflach (~DIN 1809) |
| | Schaftgröße [mm]: | 75.00 |
| | Schafttyp: | BMT |
| | Werkzeugaufnahme: | ER 25 u-tec |
| | Übersetzung [i]: | 1:1 |
| | Drehmoment max [Nm]: | 25 |
| | Drehzahl max [1/min]: | 6000 |
| | Drehrichtung: | ungleich |
| | Kühlmittel: | EK |
| | Hinweis: | Schwenkbereich beachten! ; verstärkte Lagerung |
| | Mittenmaß [mm]: | 90 |
| 8 202 20 014 | Grundhalter Längsaufnahme FN 12 | |
| | Gewicht [kg]: | 2.700 |
| | Zusatzbezeichnung: | 180° umsetzbar |
| | Schafttyp: | BMT |
| | Masch. Seit. Aufnahme: | Zentrierfeder b 25 |
| | Werkzeugaufnahme: | Schnittstelle FN 12 |
| | Kühlmittel: | EK |
| | Mittenmaß [mm]: | 25 |

| Artikel-Nr. | Bezeichnung | |
|--|---|--------------------------------------|
| 8 224 26 002 | Kombi-Drehstahlhalter Vkt. 32/25 | |
| | Schafttyp: | BMT |
| | Masch. Seit. Aufnahme: | Zentrierfeder b 25 |
| | Werkzeugaufnahme: | Vkt. 32 |
| | Kühlmittel: | EK |
| 8 224 26 008 | Kombi-Drehstahlhalter Vkt. 1 1/4"/1" | |
|  | Gewicht [kg]: | 7.010 |
| | Schafttyp: | BMT |
| | Masch. Seit. Aufnahme: | Zentrierfeder b 25 |
| | Werkzeugaufnahme: | Vkt. 1 1/4" (31,75mm) 1" (25,4mm) |
| | Kühlmittel: | EK |
| 8 240 29 008 | Bohrstangenhalter Ø 60 | |
|  | Gewicht [kg]: | 7.800 |
| | Zusatzbezeichnung: | 180° umsetzbar |
| | Einsatz für: | Haupt- und Gegenspindel |
| | Schafttyp: | BMT |
| | Masch. Seit. Aufnahme: | Zentriernut b 25 |
| | Werkzeugaufnahme: | Ø 60 |
| | Kühlmittel: | IK/EK |
| | Mittenmaß [mm]: | 60 |
| 8 240 29 020 | Bohrstangenhalter Ø 60 | |
| | Gewicht [kg]: | 14.520 |
| | Zusatzbezeichnung: | 180° umsetzbar |
| | Schafttyp: | BMT |
| | Masch. Seit. Aufnahme: | Zentrierfeder b 25 |
| | Werkzeugaufnahme: | Ø 60 |
| | Kühlmittel: | IK/EK |
| | Mittenmaß [mm]: | 110 |
| 8 240 29 026 | Bohrstangenhalter Ø 50 | |
| | Gewicht [kg]: | 15.380 |
| | Zusatzbezeichnung: | 180° umsetzbar |
| | Einsatz für: | Haupt- und Gegenspindel |
| | Schafttyp: | BMT |
| | Masch. Seit. Aufnahme: | Zentrierfeder b 25 |
| | Werkzeugaufnahme: | Ø 50 |
| | Kühlmittel: | IK/EK |
| | Mittenmaß [mm]: | 110 |
| 8 240 29 036 | Bohrstangenhalter Ø 2 1/2" | |
|  | Gewicht [kg]: | 14.080 |
| | Zusatzbezeichnung: | 180° umsetzbar |
| | Schafttyp: | BMT |
| | Masch. Seit. Aufnahme: | Zentrierfeder b 25 |
| | Werkzeugaufnahme: | Ø 2 1/2" (63,5mm) |
| | Kühlmittel: | IK/EK |
| | Mittenmaß [mm]: | 110 |

| Artikel-Nr. | Bezeichnung | |
|--------------|--|---|
| 8 240 29 051 | Bohrstangenhalter Ø 2" | |
| | |  |
| | Gewicht [kg]: | 15.460 |
| | Zusatzbezeichnung: | 180° umsetzbar |
| | Schafttyp: | BMT |
| | Masch. Seit. Aufnahme: | Zentrierfeder b 25 |
| | Werkzeugaufnahme: | Ø 2" (50,8mm) |
| | Kühlmittel: | IK/EK |
| | Mittenmaß [mm]: | 110 |
| 8 244 25 002 | Kombi-Plandrehhalter Vkt. 25 | |
| | | |
| | Gewicht [kg]: | 4.100 |
| | Schafttyp: | BMT |
| | Masch. Seit. Aufnahme: | Zentriernut b 25 |
| | Werkzeugaufnahme: | Vkt. 25 |
| | Kühlmittel: | Vkt. 25 |
| | | EK |
| 8 244 26 002 | Kombi-Plandrehhalter Vkt. 32/25 | |
| | | |
| | Gewicht [kg]: | 14.750 |
| | Zusatzbezeichnung: | 180° umsetzbar |
| | Schafttyp: | BMT |
| | Masch. Seit. Aufnahme: | Zentrierfeder b 25 |
| | Werkzeugaufnahme: | Vkt. 32/25 |
| | Kühlmittel: | EK |
| | Hinweis: | mit Unterlegleiste für Vkt. 25 |
| | Mittenmaß [mm]: | 105 |
| 8 244 26 005 | Kombi-Plandrehhalter Vkt. 1 1/4"/1" | |
| | | |
| | Gewicht [kg]: | 14.780 |
| | Zusatzbezeichnung: | 180° umsetzbar |
| | Schafttyp: | BMT |
| | Masch. Seit. Aufnahme: | Zentrierfeder b 25 |
| | Werkzeugaufnahme: | Vkt. 1 1/4" (31,75mm) / Vkt. 1" (25,4mm) |
| | Kühlmittel: | EK |
| | Hinweis: | mit Unterlegleiste für Vkt. 1" (25,4mm) |
| | Mittenmaß [mm]: | 105 |
| 8 320 23 011 | Abstechhalter höhenverstellbar SH 32 IK | |
| | |  |
| | Gewicht [kg]: | 3.290 |
| | Zusatzbezeichnung: | 180° umsetzbar |
| | Schafttyp: | BMT |
| | Masch. Seit. Aufnahme: | Zentrierfeder b 25 |
| | Werkzeugaufnahme: | Spannschaft SH 32 |
| | Kühlmittel: | IK/EK |
| | Druck max [bar]: | 70 |
| 8 320 23 025 | Abstechhalter höhenverstellbar SH 32 IK | |
| | | |
| | Gewicht [kg]: | 3.460 |
| | Zusatzbezeichnung: | 180° umsetzbar |
| | Schafttyp: | BMT |
| | Masch. Seit. Aufnahme: | Zentrierfeder b 25 |
| | Werkzeugaufnahme: | Spannschaft SH 32 |
| | Kühlmittel: | IK/EK |
| | Druck max [bar]: | 70 |
| | Hinweis: | Spannschaft innenliegend |





heimatec.u-tec®

heimatec.de

Produkte / Werkzeugwechselsysteme /
Wechselsystem u-tec®



Ausführungen siehe Katalog



heimatec.easy-quick

heimatec.de

Produkte / Werkzeugwechselsysteme /
Schnellwechselsystem easy-quick HT



Ausführungen siehe Katalog



heimatec.Capto™

heimatec.de

Produkte / Werkzeugwechselsysteme /
Schnellwechselsystem heimatec.Capto™



Ausführungen siehe Katalog



heimatec.accessories

heimatec.de

Produkte / Zubehör



Ausführungen siehe Katalog





● heimatec-Niederlassungen

○ unsere weltweiten Vertretungen

heimatec[®]

heimatec GmbH
Präzisionswerkzeuge
Carl-Benz-Str. 4
77871 Renchen
Deutschland

T +49 7843 9466 0
www.heimatec.de
info@heimatec.de

Die Kontaktdaten unserer weltweiten Handelspartner finden Sie auf unserer Internetseite:
<https://heimatec.com/handelspartner>