

Gildemeister  
**MDS 200**



# Hightech von heimatec - Werkzeuge und Systeme für die produktive Dreh- und Fräsbearbeitung

heimatec gehört zu den internationalen Technologie- und Qualitätsführern von Präzisionswerkzeugen und ist auf die Entwicklung und Herstellung von hochpräzisen festen und angetriebenen Werkzeugen für alle CNC-Drehmaschinen, CNC-Dreh-Fräszentren und CNC-Bearbeitungszentren spezialisiert.

Die Produktpalette\* reicht von statischen BMT- und VDI-Werkzeughaltern über angetriebene Werkzeuge bis hin zu hochkomplexen kundenbezogenen Individuallösungen. heimatec, mit Hauptsitz in Renchen, besitzt eine Tochtergesellschaft in Asien und Indien sowie zahlreiche Repräsentanzen und Handelspartner über den ganzen Globus verteilt.

## \*UNSERE PRODUKTE

Feste Werkzeughalter

Angetriebene Werkzeugeinheiten

Präzisionswerkzeuge

Werkzeuge für Dreh- und Bearbeitungszentren

Werkzeuge für Langdrehautomaten

Werkzeugwechsel- und Schnellwechselsysteme

Werkzeugsysteme für die Verzahnungsherstellung

Digitales Werkzeugmanagement

Das Katalog-Werk einschließlich aller seiner Teile ist urheberrechtlich geschützt. Jede Verwertung außerhalb der engen Grenzen des Urheberrechtsgesetzes ist ohne Zustimmung der Rechteinhaber unzulässig und strafbar. Das gilt insbesondere für Vervielfältigungen, Übersetzungen, Mikroverfilmungen und die Einspeicherung und Verarbeitung in elektronischen Systemen.

**heimatec GmbH** behält sich Änderungen technischer Art jederzeit ohne Vorankündigung vor. Dies gilt insbesondere bei Anpassungen an neue oder geänderte internationale Normen oder bei Weiterentwicklungen unserer Produkte oder Herstellungsprozesse.

Die aktuelle Version unserer Allgemeinen Geschäftsbedingungen (AGB) finden Sie auf unserer Webseite.

Artikel-Nr. Bezeichnung

<p><b>8 010 22 004</b></p> 	<p><b>Axial-Bohr- und Fräskopf Weldon 6</b></p>	<p>DIN 5482 30.00 VDI Weldon (DIN 1835 B) 6 1:1 16 6000 gleich EK</p>
<p><b>8 010 23 004</b></p>	<p><b>Axial-Bohr- und Fräskopf Weldon 8</b></p>	<p>DIN 5482 30.00 VDI Weldon (DIN 1835 B) 8 1:1 16 6000 gleich EK</p>
<p><b>8 010 24 002</b></p> 	<p><b>Axial-Bohr- und Fräskopf ER 20</b></p>	<p>1.400 DIN 5482 30.00 VDI ER 20 1:1 25 6000 gleich EK</p>
<p><b>8 010 24 022</b></p>	<p><b>Axial-Bohrkopf B 16 IK</b></p>	<p>DIN 5482 30.00 VDI DIN 238 - B 16 1:1 16 6000 gleich IK/EK</p>
<p><b>8 010 24 033</b></p> 	<p><b>Axial-Bohr- und Fräskopf Weldon 10</b></p>	<p>DIN 5482 30.00 VDI Weldon (DIN 1835 B) 10 1:1 16 6000 gleich EK</p>

Artikel-Nr. Bezeichnung

8 010 24 036

**Axial-Bohr- und Fräskopf Weldon 14**



Werkzeugantrieb: DIN 5482  
Schaftgröße [mm]: 30.00  
Schafttyp: VDI  
Werkzeugaufnahme: Weldon (DIN 1835 B) 14  
Übersetzung [i]: 1:1  
Drehmoment max [Nm]: 16  
Drehzahl max [1/min]: 6000  
Drehrichtung: gleich  
Kühlmittel: EK

8 010 24 040

**Axial-Bohr- und Fräskopf C 12**

Werkzeugantrieb: DIN 5482  
Schaftgröße [mm]: 30.00  
Schafttyp: VDI  
Werkzeugaufnahme: DIN 6388 - C 12  
Übersetzung [i]: 1:1  
Drehmoment max [Nm]: 16  
Drehzahl max [1/min]: 6000  
Drehrichtung: gleich  
Kühlmittel: EK

8 010 24 055

**Axial-Bohr- und Fräskopf ER 16**

Gewicht [kg]: 1.900  
Werkzeugantrieb: DIN 5482  
Schaftgröße [mm]: 30.00  
Schafttyp: VDI  
Werkzeugaufnahme: ER 16  
Übersetzung [i]: 1:1  
Drehmoment max [Nm]: 16  
Drehzahl max [1/min]: 6000  
Drehrichtung: gleich  
Kühlmittel: EK

8 010 25 000

**Axial-Bohr- und Fräskopf ER 25**



Gewicht [kg]: 1.480  
Werkzeugantrieb: DIN 5482  
Schaftgröße [mm]: 30.00  
Schafttyp: VDI  
Werkzeugaufnahme: ER 25  
Übersetzung [i]: 1:1  
Drehmoment max [Nm]: 25  
Drehzahl max [1/min]: 6000  
Drehrichtung: gleich  
Kühlmittel: EK

8 010 25 006

**Axial-Bohr- und Fräskopf ER 25 AX UT IK**



Gewicht [kg]: 1.630  
Werkzeugantrieb: DIN 5482  
Schaftgröße [mm]: 30.00  
Schafttyp: VDI  
Werkzeugaufnahme: ER 25 A - u-tec  
Übersetzung [i]: 1:1  
Drehmoment max [Nm]: 16  
Drehzahl max [1/min]: 6000  
Drehrichtung: gleich  
Kühlmittel: IK/EK

Artikel-Nr.	Bezeichnung
-------------	-------------

Druck max [bar]:	25
Hinweis:	rundes Gehäuse Ø 68

**8 010 25 018 Axial-Bohr- und Fräskopf ER 25 IK Luft**



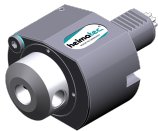
Gewicht [kg]:	1.910
Werkzeugantrieb:	DIN 5482
Schaftgröße [mm]:	30.00
Schafttyp:	VDI
Werkzeugaufnahme:	ER 25
Übersetzung [i]:	1:1
Drehmoment max [Nm]:	16
Drehzahl max [1/min]:	6000
Drehrichtung:	gleich
Kühlmittel:	IK-Luft
Druck max [bar]:	10

**8 010 25 042 Axial-Bohr- und Fräskopf ER 25 IK**



Gewicht [kg]:	1.710
Werkzeugantrieb:	DIN 5482
Schaftgröße [mm]:	30.00
Schafttyp:	VDI
Werkzeugaufnahme:	ER 25
Übersetzung [i]:	1:1
Drehmoment max [Nm]:	25
Drehzahl max [1/min]:	6000
Drehrichtung:	gleich
Kühlmittel:	IK/EK
Druck max [bar]:	25
Hinweis:	rundes Gehäuse ø 68

**8 010 25 043 Axial-Bohr- und Fräskopf Weldon 16 IK**



Werkzeugantrieb:	DIN 5482
Schaftgröße [mm]:	30.00
Schafttyp:	VDI
Werkzeugaufnahme:	Weldon (DIN 1835 B) 16
Übersetzung [i]:	1:1
Drehmoment max [Nm]:	16
Drehzahl max [1/min]:	6000
Drehrichtung:	gleich
Kühlmittel:	IK/EK
Druck max [bar]:	25

**8 010 25 061 Axial-Bohr- und Fräskopf ER 25**

Gewicht [kg]:	3.400
Ausführung:	Sonder
Werkzeugantrieb:	DIN 5482
Schaftgröße [mm]:	30.00
Schafttyp:	VDI
Werkzeugaufnahme:	ER 25
Übersetzung [i]:	1:1
Drehmoment max [Nm]:	16
Drehzahl max [1/min]:	6000
Drehrichtung:	gleich
Kühlmittel:	EK
Hinweis:	verstärkte Lagerung, verlängertes Gehäuse

Artikel-Nr.      Bezeichnung

**8 010 25 132**

**Axial-Bohr- und Fräskopf ER 25 AX UT**



Gewicht [kg]: 1.660  
 Werkzeugantrieb: DIN 5482  
 Schaftgröße [mm]: 30.00  
 Schafttyp: VDI  
 Werkzeugaufnahme: ER 25 A - u-tec  
 Übersetzung [i]: 1:1  
 Drehmoment max [Nm]: 16  
 Drehzahl max [1/min]: 8000  
 Drehrichtung: gleich  
 Kühlmittel: EK  
 Hinweis: rundes Gehäuse ø 68; verstärkte Lagerung

**8 010 26 002**

**Axial-Bohr- und Fräskopf Weldon 20**



Werkzeugantrieb: DIN 5482  
 Schaftgröße [mm]: 30.00  
 Schafttyp: VDI  
 Werkzeugaufnahme: Weldon (DIN 1835 B) 20  
 Übersetzung [i]: 1:1  
 Drehmoment max [Nm]: 16  
 Drehzahl max [1/min]: 6000  
 Drehrichtung: gleich  
 Kühlmittel: EK  
 Hinweis: rundes Gehäuse Ø 68, verstärkte Lagerung

**8 010 26 011**

**Axial-Bohr- und Fräskopf HT 4 IK**




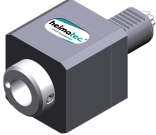
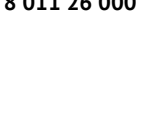
Gewicht [kg]: 1.640  
 Werkzeugantrieb: DIN 5482  
 Schaftgröße [mm]: 30.00  
 Schafttyp: VDI  
 Werkzeugaufnahme: HT 4  
 Übersetzung [i]: 1:1  
 Drehmoment max [Nm]: 16  
 Drehzahl max [1/min]: 6000  
 Drehrichtung: gleich  
 Kühlmittel: IK/EK  
 Druck max [bar]: 25  
 Hinweis: rundes Gehäuse ø 68

**8 010 26 016**

**Axial-Bohr- und Fräskopf HT 4**



Gewicht [kg]: 1.410  
 Werkzeugantrieb: DIN 5482  
 Schaftgröße [mm]: 30.00  
 Schafttyp: VDI  
 Werkzeugaufnahme: HT 4  
 Übersetzung [i]: 1:1  
 Drehmoment max [Nm]: 25  
 Drehzahl max [1/min]: 6000  
 Drehrichtung: gleich  
 Kühlmittel: EK

Artikel-Nr.	Bezeichnung	
8 010 26 021	<b>Axial-Bohr- und Fräskopf ER 32 IK</b>	
		
	Gewicht [kg]:	2.800
	Werkzeugantrieb:	DIN 5482
	Schaftgröße [mm]:	30.00
	Schafttyp:	VDI
	Werkzeugaufnahme:	ER 32
	Übersetzung [i]:	1:1
	Drehmoment max [Nm]:	16
	Drehzahl max [1/min]:	6000
	Drehrichtung:	gleich
	Kühlmittel:	IK/EK
	Druck max [bar]:	25
	Hinweis:	verstärkte Lagerung
8 010 26 028	<b>Axial-Bohr- und Fräskopf HT 4 IK-Luft</b>	
		
	Werkzeugantrieb:	DIN 5482
	Schaftgröße [mm]:	30.00
	Schafttyp:	VDI
	Werkzeugaufnahme:	HT 4
	Übersetzung [i]:	1:1
	Drehmoment max [Nm]:	16
	Drehzahl max [1/min]:	6000
	Drehrichtung:	gleich
	Kühlmittel:	IK-Luft
	Druck max [bar]:	10
8 011 24 000	<b>Axial-Fräskopf Kombidorn 16</b>	
		
	Gewicht [kg]:	1.940
	Werkzeugantrieb:	DIN 5482
	Schaftgröße [mm]:	30.00
	Schafttyp:	VDI
	Werkzeugaufnahme:	Kombidorn 16
	Übersetzung [i]:	1:1
	Drehmoment max [Nm]:	16
	Drehzahl max [1/min]:	6000
	Drehrichtung:	gleich
	Kühlmittel:	EK
8 011 25 004	<b>Axial-Fräskopf Kombidorn 22</b>	
		
	Werkzeugantrieb:	DIN 5482
	Schaftgröße [mm]:	30.00
	Schafttyp:	VDI
	Werkzeugaufnahme:	Kombidorn 22
	Übersetzung [i]:	1:1
	Drehmoment max [Nm]:	16
	Drehzahl max [1/min]:	6000
	Drehrichtung:	gleich
	Kühlmittel:	EK
	Hinweis:	verstärkte Lagerung
8 011 26 000	<b>Axial-Fräskopf Kombidorn 27</b>	
		
	Gewicht [kg]:	2.480
	Werkzeugantrieb:	DIN 5482
	Schaftgröße [mm]:	30.00
	Schafttyp:	VDI
	Werkzeugaufnahme:	Kombidorn 27
	Übersetzung [i]:	1:1

Artikel-Nr.	Bezeichnung	
	Drehmoment max [Nm]:	16
	Drehzahl max [1/min]:	6000
	Drehrichtung:	gleich
	Kühlmittel:	EK
	Hinweis:	verstärkte Lagerung
<b>8 013 24 003</b>	<b>Axial-Bohr- und Fräskopf ER 20 AX IK</b>	
	Ausführung:	rechts
	Werkzeugantrieb:	DIN 5482
	Schaftgröße [mm]:	30.00
	Schafttyp:	VDI
	Werkzeugaufnahme:	ER 20 A
	Übersetzung [i]:	1:3
	Drehmoment max [Nm]:	5
	Drehzahl max [1/min]:	15000
	Drehrichtung:	gleich
	Kühlmittel:	IK-Luft
	Druck max [bar]:	10
<b>8 013 24 005</b>	<b>Axial-Bohr- und Fräskopf ER 20 AS</b>	
	Gewicht [kg]:	3.620
	Ausführung:	rechts
	Werkzeugantrieb:	DIN 5482
	Schaftgröße [mm]:	30.00
	Schafttyp:	VDI
	Werkzeugaufnahme:	ER 20 A
	Übersetzung [i]:	1:3
	Drehmoment max [Nm]:	6
	Drehzahl max [1/min]:	15500
	Drehrichtung:	gleich
	Kühlmittel:	EK
<b>8 013 24 016</b>	<b>Axial-Bohr- und Fräskopf ER 20 AX IK</b>	
	Ausführung:	rechts
	Werkzeugantrieb:	DIN 5482
	Schaftgröße [mm]:	30.00
	Schafttyp:	VDI
	Werkzeugaufnahme:	ER 20 A
	Übersetzung [i]:	1:3
	Drehmoment max [Nm]:	5
	Drehzahl max [1/min]:	15000
	Drehrichtung:	gleich
	Kühlmittel:	IK/EK
	Druck max [bar]:	25
<b>8 013 25 000</b>	<b>Axial-Bohr- und Fräskopf ER 25</b>	
	Ausführung:	rechts
	Werkzeugantrieb:	DIN 5482
	Schaftgröße [mm]:	30.00
	Schafttyp:	VDI
	Werkzeugaufnahme:	ER 25
	Übersetzung [i]:	2:1
	Drehmoment max [Nm]:	32
	Drehzahl max [1/min]:	3000
	Drehrichtung:	gleich
	Kühlmittel:	EK
	Hinweis:	verstärkte Lagerung

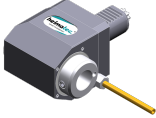
Artikel-Nr.	Bezeichnung	
<b>8 013 26 000</b>	<b>Axial-Bohr- und Fräskopf ER 32</b>	
	Ausführung:	rechts
	Werkzeugantrieb:	DIN 5482
	Schaftgröße [mm]:	30.00
	Schafttyp:	VDI
	Werkzeugaufnahme:	ER 32
	Übersetzung [i]:	4:1
	Drehmoment max [Nm]:	64
	Drehzahl max [1/min]:	1000
	Drehrichtung:	gleich
	Kühlmittel:	EK
	Hinweis:	verstärkte Lagerung
<b>8 014 26 000</b>	<b>Axial-Fräskopf Kombidorn 27</b>	
	Ausführung:	rechts
	Werkzeugantrieb:	DIN 5482
	Schaftgröße [mm]:	30.00
	Schafttyp:	VDI
	Werkzeugaufnahme:	Kombidorn 27
	Übersetzung [i]:	4:1
	Drehmoment max [Nm]:	64
	Drehzahl max [1/min]:	1000
	Drehrichtung:	gleich
	Kühlmittel:	EK
	Hinweis:	verstärkte Lagerung
<b>8 019 24 030</b>	<b>Axial-Fräskopf Kombidorn 16</b>	
	Zusatzbezeichnung:	achsversetzt
	Ausführung:	rechts
	Werkzeugantrieb:	DIN 5482
	Schaftgröße [mm]:	30.00
	Schafttyp:	VDI
	Werkzeugaufnahme:	Kombidorn 16
	Übersetzung [i]:	2:1
	Drehmoment max [Nm]:	40
	Drehzahl max [1/min]:	3000
	Drehrichtung:	ungleich
	Kühlmittel:	EK
	Achsversatz [mm]:	34,5
<b>8 019 24 035</b>	<b>Axial-Bohr- und Fräskopf ER 20 IK</b>	
	Zusatzbezeichnung:	achsversetzt
	Ausführung:	rechts
	Werkzeugantrieb:	DIN 5482
	Schaftgröße [mm]:	30.00
	Schafttyp:	VDI
	Werkzeugaufnahme:	ER 20
	Übersetzung [i]:	1:3
	Drehmoment max [Nm]:	6
	Drehzahl max [1/min]:	15000
	Drehrichtung:	ungleich
	Kühlmittel:	IK/EK
	Druck max [bar]:	25
	Achsversatz [mm]:	34,5

Artikel-Nr.	Bezeichnung	
<b>8 019 25 002</b>	<b>Axial-Bohr- und Fräskopf ER 25</b>	
	Zusatzbezeichnung:	achsversetzt
	Ausführung:	rechts
	Werkzeugantrieb:	DIN 5482
	Schaftgröße [mm]:	30.00
	Schafttyp:	VDI
	Werkzeugaufnahme:	ER 25
	Übersetzung [i]:	1:1
	Drehmoment max [Nm]:	16
	Drehzahl max [1/min]:	6000
	Drehrichtung:	ungleich
Kühlmittel:	EK	
Achsversatz [mm]:	34,5	
<b>8 019 25 013</b>	<b>Axial-Bohr- und Fräskopf ER 25</b>	
	Zusatzbezeichnung:	achsversetzt
	Ausführung:	rechts
	Werkzeugantrieb:	DIN 5482
	Schaftgröße [mm]:	30.00
	Schafttyp:	VDI
	Werkzeugaufnahme:	ER 25
	Übersetzung [i]:	2:1
	Drehmoment max [Nm]:	40
	Drehzahl max [1/min]:	3000
	Drehrichtung:	ungleich
Kühlmittel:	EK	
Achsversatz [mm]:	34,5	
<b>8 019 25 014</b>	<b>Axial-Bohr- und Fräskopf ER 25 IK</b>	
	Gewicht [kg]:	4.060
	Zusatzbezeichnung:	achsversetzt
	Werkzeugantrieb:	DIN 5482
	Schaftgröße [mm]:	30.00
	Schafttyp:	VDI
	Werkzeugaufnahme:	ER 25
	Übersetzung [i]:	2:1
	Drehmoment max [Nm]:	40
	Drehzahl max [1/min]:	4000
	Drehrichtung:	ungleich
Kühlmittel:	IK/EK	
Druck max [bar]:	25	
Hinweis:	verstärkte Lagerung	
Achsversatz [mm]:	34,5	
<b>8 019 25 015</b>	<b>Axial-Bohr- und Fräskopf ER 25 IK</b>	
	Zusatzbezeichnung:	achsversetzt
	Ausführung:	rechts
	Werkzeugantrieb:	DIN 5482
	Schaftgröße [mm]:	30.00
	Schafttyp:	VDI
	Werkzeugaufnahme:	ER 25
	Übersetzung [i]:	1:1
	Drehmoment max [Nm]:	16
	Drehzahl max [1/min]:	6000
	Drehrichtung:	ungleich
Kühlmittel:	IK/EK	
Druck max [bar]:	25	
Achsversatz [mm]:	34,5	

Artikel-Nr.	Bezeichnung	
<b>8 019 25 019</b>	<b>Axial-Fräskopf Kombidorn 22</b>	
	Zusatzbezeichnung:	achsversetzt
	Ausführung:	rechts
	Werkzeugantrieb:	DIN 5482
	Schaftgröße [mm]:	30.00
	Schafttyp:	VDI
	Werkzeugaufnahme:	Kombidorn 22
	Übersetzung [i]:	2:1
	Drehmoment max [Nm]:	40
	Drehzahl max [1/min]:	4000
	Drehrichtung:	ungleich
	Kühlmittel:	EK
	Hinweis:	verstärkte Lagerung
	Achsversatz [mm]:	34,5
<b>8 030 24 010</b>	<b>Winkel-Bohr- und Fräskopf ER 20</b>	
	Gewicht [kg]:	2.500
	Ausführung:	rechts
	Werkzeugantrieb:	DIN 5482
	Schaftgröße [mm]:	30.00
	Schafttyp:	VDI
	Werkzeugaufnahme:	ER 20
	Übersetzung [i]:	1:1
	Drehmoment max [Nm]:	25
	Drehzahl max [1/min]:	6000
	Drehrichtung:	ungleich
	Kühlmittel:	EK
	Mittenmaß [mm]:	54
<b>8 030 24 026</b>	<b>Winkel-Bohr- und Fräskopf ER 20 IK</b>	
	Schafttyp:	VDI
	Werkzeugaufnahme:	ER 20
	Übersetzung [i]:	1:1
	Kühlmittel:	IK
	Hinweis:	IK für Druckluft
<b>8 030 24 043</b>	<b>Winkel-Bohr- und Fräskopf ER 20 IK</b>	
	Gewicht [kg]:	2.760
	Ausführung:	rechts
	Werkzeugantrieb:	DIN 5482
	Schaftgröße [mm]:	30.00
	Schafttyp:	VDI
	Werkzeugaufnahme:	ER 20
	Übersetzung [i]:	1:1
	Drehmoment max [Nm]:	25
	Drehzahl max [1/min]:	6000
	Drehrichtung:	ungleich
	Kühlmittel:	IK/EK
	Druck max [bar]:	140
	Mittenmaß [mm]:	54
<b>8 030 24 104</b>	<b>Winkel-Bohr- und Fräskopf ER 20</b>	
	Werkzeugantrieb:	DIN 5482
	Schaftgröße [mm]:	30.00
	Schafttyp:	VDI
	Werkzeugaufnahme:	ER 20
	Übersetzung [i]:	1:1
	Drehmoment max [Nm]:	25

Artikel-Nr.	Bezeichnung	
	Drehzahl max [1/min]:	6000
	Drehrichtung:	gleich
	Kühlmittel:	EK
	Hinweis:	verstärkte Lagerung
	Mittenmaß [mm]:	54
<b>8 030 25 001</b>	<b>Winkel-Bohr- und Fräskopf ER 25</b>	
	Gewicht [kg]:	2.550
	Ausführung:	rechts
	Werkzeugantrieb:	DIN 5482
	Schaftgröße [mm]:	30.00
	Schafttyp:	VDI
	Werkzeugaufnahme:	ER 25
	Übersetzung [i]:	1:1
	Drehmoment max [Nm]:	25
	Drehzahl max [1/min]:	6000
	Drehrichtung:	ungleich
	Kühlmittel:	EK
	Mittenmaß [mm]:	54
<b>8 030 25 020</b>	<b>Winkel-Bohr- und Fräskopf ER 25 IK</b>	
	Gewicht [kg]:	2.950
	Ausführung:	rechts
	Werkzeugantrieb:	DIN 5482
	Schaftgröße [mm]:	30.00
	Schafttyp:	VDI
	Werkzeugaufnahme:	ER 25
	Übersetzung [i]:	1:1
	Drehmoment max [Nm]:	25
	Drehzahl max [1/min]:	6000
	Drehrichtung:	ungleich
	Kühlmittel:	IK/EK
	Druck max [bar]:	140
	Mittenmaß [mm]:	54
<b>8 030 25 043</b>	<b>Winkel-Bohr- und Fräskopf Weldon 16 IK</b>	
	Gewicht [kg]:	3.180
	Werkzeugantrieb:	DIN 5482
	Schaftgröße [mm]:	30.00
	Schafttyp:	VDI
	Werkzeugaufnahme:	Weldon (DIN 1835 B) 16
	Übersetzung [i]:	1:1
	Drehmoment max [Nm]:	16
	Drehzahl max [1/min]:	6000
	Drehrichtung:	ungleich
	Kühlmittel:	IK/EK
	Mittenmaß [mm]:	54
<b>8 030 25 044</b>	<b>Winkel-Bohr- und Fräskopf ER 25</b>	
	Gewicht [kg]:	3.420
	Ausführung:	rechts
	Werkzeugantrieb:	DIN 5482
	Schaftgröße [mm]:	30.00
	Schafttyp:	VDI
	Werkzeugaufnahme:	ER 25
	Übersetzung [i]:	2:1
	Drehmoment max [Nm]:	32
	Drehzahl max [1/min]:	3000

Artikel-Nr.	Bezeichnung	
	Drehrichtung:	ungleich
	Kühlmittel:	EK
	Mittenmaß [mm]:	66
<b>8 030 25 110</b>	<b>Winkel-Bohr- und Fräskopf ER 25 IK</b>	
	Gewicht [kg]:	3.980
	Ausführung:	rechts
	Werkzeugantrieb:	DIN 5482
	Schaftgröße [mm]:	30.00
	Schafttyp:	VDI
	Werkzeugaufnahme:	ER 25
	Übersetzung [i]:	2:1
	Drehmoment max [Nm]:	32
	Drehzahl max [1/min]:	3000
	Drehrichtung:	ungleich
	Kühlmittel:	IK/EK
	Druck max [bar]:	25
	Mittenmaß [mm]:	66
<b>8 030 25 285</b>	<b>Winkel-Bohr- und Fräskopf ER 25 AX UT</b>	
	Gewicht [kg]:	2.760
	Ausführung:	rechts
	Werkzeugantrieb:	DIN 5482
	Schaftgröße [mm]:	30.00
	Schafttyp:	VDI
	Werkzeugaufnahme:	ER 25 A - u-tec
	Übersetzung [i]:	1:1
	Drehmoment max [Nm]:	25
	Drehzahl max [1/min]:	6000
	Drehrichtung:	ungleich
	Kühlmittel:	EK
	Hinweis:	verstärkte Lagerung
	Mittenmaß [mm]:	54
<b>8 030 25 290</b>	<b>Winkel-Bohr- und Fräskopf ER 25 AX UT IK</b>	
	Gewicht [kg]:	2.980
	Ausführung:	rechts
	Werkzeugantrieb:	DIN 5482
	Schaftgröße [mm]:	30.00
	Schafttyp:	VDI
	Werkzeugaufnahme:	ER 25 A - u-tec
	Übersetzung [i]:	1:1
	Drehmoment max [Nm]:	25
	Drehzahl max [1/min]:	6000
	Drehrichtung:	ungleich
	Kühlmittel:	IK/EK
	Druck max [bar]:	140
	Mittenmaß [mm]:	54
<b>8 030 26 021</b>	<b>Winkel-Bohr- und Fräskopf HT 4 IK</b>	
	Gewicht [kg]:	2.910
	Ausführung:	rechts
	Werkzeugantrieb:	DIN 5482
	Schaftgröße [mm]:	30.00
	Schafttyp:	VDI
	Werkzeugaufnahme:	HT 4
	Übersetzung [i]:	1:1
	Drehmoment max [Nm]:	25

Artikel-Nr.	Bezeichnung	
	Drehzahl max [1/min]:	6000
	Drehrichtung:	ungleich
	Kühlmittel:	IK/EK
	Druck max [bar]:	140
	Mittenmaß [mm]:	54
<b>8 030 26 027</b>	<b>Winkel-Bohr- und Fräskopf HT 4</b>	
	Gewicht [kg]:	2.520
	Werkzeugantrieb:	DIN 5482
	Schaftgröße [mm]:	30.00
	Schafttyp:	VDI
	Werkzeugaufnahme:	HT 4
	Übersetzung [i]:	1:1
	Drehmoment max [Nm]:	16
	Drehzahl max [1/min]:	6000
	Drehrichtung:	ungleich
	Kühlmittel:	EK
	Mittenmaß [mm]:	54
<b>8 030 26 136</b>	<b>Winkel-Bohr- und Fräskopf ER 32 AX</b>	
	Werkzeugantrieb:	DIN 5482
	Schaftgröße [mm]:	30.00
	Schafttyp:	VDI
	Werkzeugaufnahme:	ER 32 A
	Übersetzung [i]:	2:1
	Drehmoment max [Nm]:	32
	Drehzahl max [1/min]:	3000
	Drehrichtung:	ungleich
	Kühlmittel:	EK
	Hinweis:	verstärkte Lagerung
	Mittenmaß [mm]:	66
<b>8 030 26 158</b>	<b>Winkel-Bohr- und Fräskopf ER 32 IK</b>	
	Ausführung:	rechts
	Werkzeugantrieb:	DIN 5482
	Schaftgröße [mm]:	30.00
	Schafttyp:	VDI
	Werkzeugaufnahme:	ER 32
	Übersetzung [i]:	1:1
	Drehmoment max [Nm]:	25
	Drehzahl max [1/min]:	6000
	Drehrichtung:	ungleich
	Kühlmittel:	IK/EK
	Druck max [bar]:	140
	Hinweis:	verstärkte Lagerung
	Mittenmaß [mm]:	54
<b>8 031 24 009</b>	<b>Winkel-Fräskopf Kombidorn 16</b>	
	Gewicht [kg]:	2.520
	Ausführung:	rechts
	Werkzeugantrieb:	DIN 5482
	Schaftgröße [mm]:	30.00
	Schafttyp:	VDI
	Werkzeugaufnahme:	Kombidorn 16
	Übersetzung [i]:	1:1
	Drehmoment max [Nm]:	25
	Drehzahl max [1/min]:	6000

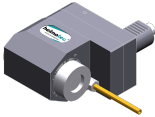
Artikel-Nr.	Bezeichnung	
	Drehrichtung:	ungleich
	Kühlmittel:	EK
	Mittenmaß [mm]:	54
<b>8 031 25 000</b>	<b>Winkel-Fräskopf Kombidorn 22</b>	
	Gewicht [kg]:	3.040
	Werkzeugantrieb:	DIN 5482
	Schaftgröße [mm]:	30.00
	Schafttyp:	VDI
	Werkzeugaufnahme:	Kombidorn 22
	Übersetzung [i]:	1:1
	Drehmoment max [Nm]:	25
	Drehzahl max [1/min]:	6000
	Drehrichtung:	ungleich
	Kühlmittel:	EK
	Hinweis:	verstärkte Lagerung
	Mittenmaß [mm]:	54
<b>8 031 25 003</b>	<b>Winkel-Fräskopf Kombidorn 22</b>	
	Gewicht [kg]:	3.900
	Ausführung:	rechts
	Werkzeugantrieb:	DIN 5482
	Schaftgröße [mm]:	30.00
	Schafttyp:	VDI
	Werkzeugaufnahme:	Kombidorn 22
	Übersetzung [i]:	2:1
	Drehmoment max [Nm]:	32
	Drehzahl max [1/min]:	3000
	Drehrichtung:	ungleich
	Kühlmittel:	EK
	Hinweis:	verstärkte Lagerung
	Mittenmaß [mm]:	66
<b>8 033 24 006</b>	<b>Winkel-Bohr- und Fräskopf ER 20</b>	
	Gewicht [kg]:	3.560
	Zusatzbezeichnung:	zurückgesetzt
	Werkzeugantrieb:	DIN 5482
	Schaftgröße [mm]:	30.00
	Schafttyp:	VDI
	Werkzeugaufnahme:	ER 20
	Übersetzung [i]:	1:1
	Drehmoment max [Nm]:	16
	Drehzahl max [1/min]:	6000
	Drehrichtung:	gleich
	Kühlmittel:	EK
	Mittenmaß [mm]:	75
<b>8 033 24 010</b>	<b>Winkel-Bohr- und Fräskopf ER 20 IK</b>	
	Gewicht [kg]:	4.000
	Zusatzbezeichnung:	zurückgesetzt
	Werkzeugantrieb:	DIN 5482
	Schaftgröße [mm]:	30.00
	Schafttyp:	VDI
	Werkzeugaufnahme:	ER 20
	Übersetzung [i]:	1:1
	Drehmoment max [Nm]:	25
	Drehzahl max [1/min]:	8000
	Drehrichtung:	gleich

Artikel-Nr.	Bezeichnung	
	Kühlmittel:	IK/EK
	Druck max [bar]:	140
	Hinweis:	Hochdruckausführung
	Mittenmaß [mm]:	75
	Achsversatz [mm]:	34,5
<b>8 033 25 001</b>	<b>Winkel-Bohr- und Fräskopf ER 25</b>	
	Gewicht [kg]:	3.640
	Zusatzbezeichnung:	zurückgesetzt
	Ausführung:	rechts
	Werkzeugantrieb:	DIN 5482
	Schaftgröße [mm]:	30.00
	Schafttyp:	VDI
	Werkzeugaufnahme:	ER 25
	Übersetzung [i]:	1:1
	Drehmoment max [Nm]:	25
	Drehzahl max [1/min]:	6000
	Drehrichtung:	gleich
	Kühlmittel:	EK
	Mittenmaß [mm]:	75
	Achsversatz [mm]:	34,5
<b>8 033 25 003</b>	<b>Winkel-Bohr- und Fräskopf ER 25 IK-Luft</b>	
	Gewicht [kg]:	4.120
	Zusatzbezeichnung:	zurückgesetzt
	Ausführung:	rechts
	Werkzeugantrieb:	DIN 5482
	Schaftgröße [mm]:	30.00
	Schafttyp:	VDI
	Werkzeugaufnahme:	ER 25
	Übersetzung [i]:	1:1
	Drehmoment max [Nm]:	16
	Drehzahl max [1/min]:	6000
	Drehrichtung:	gleich
	Kühlmittel:	IK-Luft
	Druck max [bar]:	10
	Mittenmaß [mm]:	75
<b>8 033 25 009</b>	<b>Winkel-Bohr- und Fräskopf ER 25 IK</b>	
	Gewicht [kg]:	3.960
	Zusatzbezeichnung:	zurückgesetzt
	Ausführung:	rechts
	Werkzeugantrieb:	DIN 5482
	Schaftgröße [mm]:	30.00
	Schafttyp:	VDI
	Werkzeugaufnahme:	ER 25
	Übersetzung [i]:	1:1
	Drehmoment max [Nm]:	25
	Drehzahl max [1/min]:	6000
	Drehrichtung:	gleich
	Kühlmittel:	IK/EK
	Druck max [bar]:	140
	Mittenmaß [mm]:	75
	Achsversatz [mm]:	34,5

Artikel-Nr.	Bezeichnung	
<b>8 033 25 011</b>	<b>Winkel-Bohr- und Fräskopf ER 25</b>	
	Gewicht [kg]:	4.540
	Werkzeugantrieb:	DIN 5482
	Schaftgröße [mm]:	30.00
	Schafttyp:	VDI
	Werkzeugaufnahme:	ER 25
	Übersetzung [i]:	2:1
	Drehmoment max [Nm]:	32
	Drehzahl max [1/min]:	3000
	Drehrichtung:	gleich
	Kühlmittel:	EK
<b>8 033 25 021</b>	<b>Winkel-Bohr- und Fräskopf ER 25 IK</b>	
	Zusatzbezeichnung:	zurückgesetzt
	Ausführung:	rechts
	Werkzeugantrieb:	DIN 5482
	Schaftgröße [mm]:	30.00
	Schafttyp:	VDI
	Werkzeugaufnahme:	ER 25
	Übersetzung [i]:	2:1
	Drehmoment max [Nm]:	32
	Drehzahl max [1/min]:	3000
	Drehrichtung:	gleich
	Kühlmittel:	IK/EK
	Druck max [bar]:	25
	Mittenmaß [mm]:	87
<b>8 033 25 087</b>	<b>Winkel-Bohr- und Fräskopf ER 25 AX UT</b>	
	Gewicht [kg]:	3.870
	Zusatzbezeichnung:	zurückgesetzt
	Ausführung:	rechts
	Werkzeugantrieb:	DIN 5482
	Schaftgröße [mm]:	30.00
	Schafttyp:	VDI
	Werkzeugaufnahme:	ER 25 A - u-tec
	Übersetzung [i]:	1:1
	Drehmoment max [Nm]:	25
	Drehzahl max [1/min]:	6000
	Drehrichtung:	gleich
	Kühlmittel:	EK
	Hinweis:	verstärkte Lagerung
	Mittenmaß [mm]:	75
<b>8 033 26 000</b>	<b>Winkel-Bohr- und Fräskopf ER 32</b>	
	Gewicht [kg]:	6.460
	Zusatzbezeichnung:	zurückgesetzt
	Werkzeugantrieb:	DIN 5482
	Schaftgröße [mm]:	30.00
	Schafttyp:	VDI
	Werkzeugaufnahme:	ER 32
	Übersetzung [i]:	3,012:1
	Drehmoment max [Nm]:	50
	Drehzahl max [1/min]:	2000
	Drehrichtung:	gleich
	Kühlmittel:	EK

Artikel-Nr. Bezeichnung

**8 033 26 006 Winkel-Bohr- und Fräskopf ER 32 IK**  
 Zusatzbezeichnung: zurückgesetzt  
 Ausführung: rechts  
 Werkzeugantrieb: DIN 5482  
 Schaftgröße [mm]: 30.00  
 Schafttyp: VDI  
 Werkzeugaufnahme: ER 32  
 Übersetzung [i]: 1:1  
 Drehmoment max [Nm]: 25  
 Drehzahl max [1/min]: 6000  
 Drehrichtung: gleich  
 Kühlmittel: IK/EK  
 Druck max [bar]: 25  
 Hinweis: verstärkte Lagerung  
 Mittenmaß [mm]: 75

**8 033 26 029 Winkel-Bohr- und Fräskopf HT 4**  
  
 Gewicht [kg]: 3.630  
 Zusatzbezeichnung: zurückgesetzt  
 Ausführung: rechts  
 Werkzeugantrieb: DIN 5482  
 Schaftgröße [mm]: 30.00  
 Schafttyp: VDI  
 Werkzeugaufnahme: HT 4  
 Übersetzung [i]: 1:1  
 Drehmoment max [Nm]: 25  
 Drehzahl max [1/min]: 6000  
 Drehrichtung: gleich  
 Kühlmittel: EK  
 Mittenmaß [mm]: 75

**8 033 26 032 Winkel-Bohr- und Fräskopf HT 4 IK**  
 Gewicht [kg]: 4.010  
 Zusatzbezeichnung: zurückgesetzt  
 Ausführung: rechts  
 Werkzeugantrieb: DIN 5482  
 Schaftgröße [mm]: 30.00  
 Schafttyp: VDI  
 Werkzeugaufnahme: HT 4  
 Übersetzung [i]: 1:1  
 Drehmoment max [Nm]: 25  
 Drehzahl max [1/min]: 6000  
 Drehrichtung: gleich  
 Kühlmittel: IK/EK  
 Druck max [bar]: 140  
 Mittenmaß [mm]: 75  
 Achsversatz [mm]: 34,5

**8 033 26 068 Winkel-Bohr- und Fräskopf ER 32**  
 Gewicht [kg]: 4.220  
 Zusatzbezeichnung: zurückgesetzt  
 Ausführung: rechts  
 Werkzeugantrieb: DIN 5482  
 Schaftgröße [mm]: 30.00  
 Schafttyp: VDI  
 Werkzeugaufnahme: ER 32  
 Übersetzung [i]: 1:1  
 Drehmoment max [Nm]: 25

Artikel-Nr.	Bezeichnung	
	Drehzahl max [1/min]:	6000
	Drehrichtung:	gleich
	Kühlmittel:	EK
	Hinweis:	verstärkte Lagerung
	Mittenmaß [mm]:	75
<b>8 033 27 000</b>	<b>Winkel-Bohr- und Fräskopf Weldon 1" IK</b>	
	Ausführung:	Sonder
	Werkzeugantrieb:	DIN 5482
	Schaftgröße [mm]:	30.00
	Schafttyp:	VDI
	Werkzeugaufnahme:	Weldon (DIN 1835 B) 1" (25,4mm)
	Übersetzung [i]:	3:1
	Drehmoment max [Nm]:	50
	Drehzahl max [1/min]:	2000
	Drehrichtung:	gleich
	Kühlmittel:	IK/EK
<b>8 034 24 009</b>	<b>Winkel-Fräskopf Kombidorn 16</b>	
	Gewicht [kg]:	4.820
	Zusatzbezeichnung:	zurückgesetzt
	Ausführung:	rechts
	Werkzeugantrieb:	DIN 5482
	Schaftgröße [mm]:	30.00
	Schafttyp:	VDI
	Werkzeugaufnahme:	Kombidorn 16
	Übersetzung [i]:	2:1
	Drehmoment max [Nm]:	32
	Drehzahl max [1/min]:	3000
	Drehrichtung:	gleich
	Kühlmittel:	EK
	Mittenmaß [mm]:	87
<b>8 034 25 003</b>	<b>Winkel-Fräskopf Kombidorn 22</b>	
	Werkzeugantrieb:	DIN 5482
	Schaftgröße [mm]:	30.00
	Schafttyp:	VDI
	Werkzeugaufnahme:	Kombidorn 22
	Übersetzung [i]:	1:1
	Drehmoment max [Nm]:	16
	Drehzahl max [1/min]:	6000
	Drehrichtung:	gleich
	Kühlmittel:	EK
	Hinweis:	verstärkte Lagerung
<b>8 038 24 004</b>	<b>Winkel-Bohr- und Fräskopf ER 20</b>	
	Gewicht [kg]:	4.200
	Zusatzbezeichnung:	y-verstellbar
	Werkzeugantrieb:	DIN 5482
	Schaftgröße [mm]:	30.00
	Schafttyp:	VDI
	Werkzeugaufnahme:	ER 20
	Übersetzung [i]:	1:1
	Drehmoment max [Nm]:	16
	Drehzahl max [1/min]:	6000
	Drehrichtung:	gleich
	Kühlmittel:	EK

Artikel-Nr.	Bezeichnung	
<b>8 038 24 005</b>	<b>Winkel-Bohr- und Fräskopf ER 20</b>	
	Werkzeugantrieb:	DIN 5482
	Schaftgröße [mm]:	30.00
	Schafttyp:	VDI
	Werkzeugaufnahme:	ER 20
	Übersetzung [i]:	1:1
	Drehmoment max [Nm]:	16
	Drehzahl max [1/min]:	5000
	Drehrichtung:	ungleich
	Kühlmittel:	EK
	Hinweis:	Sonderausführung
<b>8 038 25 000</b>	<b>Winkel-Bohr- und Fräskopf ER 25</b>	
	Gewicht [kg]:	4.260
	Zusatzbezeichnung:	y-verstellbar
	Ausführung:	rechts
	Werkzeugantrieb:	DIN 5482
	Schaftgröße [mm]:	30.00
	Schafttyp:	VDI
	Werkzeugaufnahme:	ER 25
	Übersetzung [i]:	1:1
	Drehmoment max [Nm]:	16
	Drehzahl max [1/min]:	5000
	Drehrichtung:	gleich
	Kühlmittel:	EK
<b>8 038 25 003</b>	<b>Winkel-Bohr- und Fräskopf ER 25</b>	
	Zusatzbezeichnung:	y-verstellbar
	Werkzeugantrieb:	DIN 5482
	Schaftgröße [mm]:	30.00
	Schafttyp:	VDI
	Werkzeugaufnahme:	ER 25
	Übersetzung [i]:	1:1
	Drehmoment max [Nm]:	16
	Drehzahl max [1/min]:	5000
	Drehrichtung:	gleich
	Kühlmittel:	EK
<b>8 039 24 010</b>	<b>Winkel-Bohr- und Fräskopf ER 20 AX</b>	
	Gewicht [kg]:	5.360
	Zusatzbezeichnung:	135° abgewinkelt
	Ausführung:	Sonder
	Werkzeugantrieb:	DIN 5482
	Schaftgröße [mm]:	30.00
	Schafttyp:	VDI
	Werkzeugaufnahme:	ER 20 A
	Übersetzung [i]:	1:1
	Drehmoment max [Nm]:	16
	Drehzahl max [1/min]:	6000
	Drehrichtung:	ungleich
	Kühlmittel:	EK

Artikel-Nr.	Bezeichnung	
<b>8 040 25 027</b>	<b>Schwenkkopf ± 90° verstb ER 25 AX UT</b>	
	Werkzeugantrieb:	DIN 5482
	Schaftgröße [mm]:	30.00
	Schafttyp:	VDI
	Werkzeugaufnahme:	ER 25 A - u-tec
	Übersetzung [i]:	1:1
	Drehmoment max [Nm]:	25
	Drehzahl max [1/min]:	6000
	Drehrichtung:	ungleich
	Kühlmittel:	EK
	Hinweis:	verstärkte Lagerung
	Mittenmaß [mm]:	87
<b>8 210 26 011</b>	<b>Aufnahmehalter HT 4 IK</b>	
	Gewicht [kg]:	1.270
	Ausführung:	rechts
	Schaftgröße [mm]:	30.00
	Schafttyp:	VDI
	Werkzeugaufnahme:	HT 4
	Kühlmittel:	IK/EK



## heimatec.u-tec®

heimatec.de

Produkte / Werkzeugwechselsysteme /  
Wechselsystem u-tec®



Ausführungen siehe Katalog



## heimatec.easy-quick

heimatec.de

Produkte / Werkzeugwechselsysteme /  
Schnellwechselsystem easy-quick HT



Ausführungen siehe Katalog



## heimatec.Capto™

heimatec.de

Produkte / Werkzeugwechselsysteme /  
Schnellwechselsystem heimatec.Capto™



Ausführungen siehe Katalog



## heimatec.accessories

heimatec.de

Produkte / Zubehör



Ausführungen siehe Katalog





● heimatec-Niederlassungen

○ unsere weltweiten Vertretungen

**heimatec**<sup>®</sup>

**heimatec GmbH**  
Präzisionswerkzeuge  
Carl-Benz-Str. 4  
77871 Renchen  
Deutschland

T +49 7843 9466 0  
www.heimatec.de  
info@heimatec.de

Die Kontaktdaten unserer weltweiten Handelspartner finden Sie auf unserer Internetseite:  
<https://heimatec.com/handelspartner>