

Hyundai-WIA

**L 300**

**MA/LMA/MC/LMC**



# Technologie de pointe HEIMATEC - Outils et systèmes pour l'usinage productif en tournage et fraisage

HEIMATEC fait partie des leaders internationaux en technologie et qualité des outils de précision et est spécialisé dans le développement et la fabrication d'outils fixes et porte-outils motorisés de haute précision pour les tours CNC, les centres de tournage-fraisage CNC et les centres d'usinage CNC.

La gamme de produits\* s'étend des porte-outils BMT et VDI statiques aux outils motorisés, en passant par des solutions individuelles hautement complexes adaptées aux besoins des clients. HEIMATEC, dont le siège est à RENCHEN, possède une filiale en Asie et Inde ainsi que de nombreuses représentations et partenaires commerciaux répartis dans le monde entier.

## \*NOS PRODUITS

Porte-outils fixes

Unités d'outils motorisés

Outils de précision

Outils pour centres de tournage et d'usinage

Outils pour automates de décolletage

Systèmes de changement d'outils et systèmes de changement rapide

Systèmes d'outils pour la fabrication de dentures

Gestion numérique des outils

L'œuvre du catalogue, y compris toutes ses parties, est protégée par le droit d'auteur. Toute exploitation en dehors des limites étroites de la loi sur le droit d'auteur est interdite sans l'accord des titulaires des droits et est passible de sanctions. Cela s'applique notamment aux reproductions, traductions, microfilmages et à l'enregistrement et au traitement au moyen de systèmes électroniques.

HEIMATEC GmbH se réserve le droit d'apporter des modifications techniques à tout moment et sans préavis. Cela s'applique notamment aux adaptations de nouvelles normes internationales aux modifications, aux développements de nos produits et aux différents processus de fabrication.

La version actuelle de nos conditions générales de vente (CGV) est disponible sur notre site web.

## N° d'article

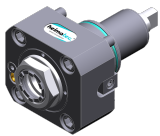
## Désignation

**8 010 66 132****Tête de perçage et de fraisage axiale ER 32 AS UT**

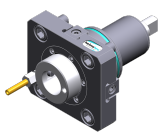
|                                  |                    |
|----------------------------------|--------------------|
| Poids [kg]:                      | 3.340              |
| Entraînement d'outil:            | Méplat (~DIN 1809) |
| Taille du cylindre [mm]:         | 65.00              |
| Type d'arbre:                    | BMT                |
| Interface de broche:             | ER 32 A - u-tec    |
| Rapport de démultiplication [i]: | 1:1                |
| Couple max [Nm]:                 | 50                 |
| Vitesse max [1/min]:             | 6000               |
| Sens de rotation:                | identique          |
| Lubrification:                   | EXT                |
| Remarque:                        | short version      |

**8 010 66 143****Tête de perçage et de fraisage axiale ER 32 AX UT int**

|                                  |  |
|----------------------------------|--|
| Notation:                        | 180° reversible                          |
| Entraînement d'outil:            | Méplat (~DIN 1809)                       |
| Taille du cylindre [mm]:         | 65.00                                    |
| Type d'arbre:                    | BMT                                      |
| Interface de broche:             | ER 32 A - u-tec                          |
| Rapport de démultiplication [i]: | 1:1                                      |
| Couple max [Nm]:                 | 70                                       |
| Vitesse max [1/min]:             | 12000                                    |
| Sens de rotation:                | identique                                |
| Lubrification:                   | Int/ext                                  |
| Pression max [bar]:              | 100                                      |
| Remarque:                        | L'utilisation sans arrosage est possible |

**8 010 66 145****Tête de perçage et de fraisage axiale ER 32 AX UT**

|                                  |                    |
|----------------------------------|--------------------|
| Notation:                        | 180° reversible    |
| Entraînement d'outil:            | Méplat (~DIN 1809) |
| Taille du cylindre [mm]:         | 65.00              |
| Type d'arbre:                    | BMT                |
| Interface de broche:             | ER 32 A - u-tec    |
| Rapport de démultiplication [i]: | 1:1                |
| Couple max [Nm]:                 | 70                 |
| Vitesse max [1/min]:             | 12000              |
| Sens de rotation:                | identique          |
| Lubrification:                   | EXT                |
| Pression max [bar]:              | 140                |

**8 010 67 025****Tête de perçage et de fraisage axiale HT 5**

|                                  |                    |
|----------------------------------|--------------------|
| Poids [kg]:                      | 3.065              |
| Entraînement d'outil:            | Méplat (~DIN 1809) |
| Taille du cylindre [mm]:         | 65.00              |
| Type d'arbre:                    | BMT                |
| Interface de broche:             | HT 5               |
| Rapport de démultiplication [i]: | 1:1                |
| Couple max [Nm]:                 | 50                 |
| Vitesse max [1/min]:             | 6000               |
| Sens de rotation:                | identique          |
| Lubrification:                   | EXT                |

## N° d'article

## Désignation

**8 010 67 026****Tête de perçage et de fraisage axiale HT 5 int**

|                                  |                    |
|----------------------------------|--------------------|
| Poids [kg]:                      | 3.210              |
| Entraînement d'outil:            | Méplat (~DIN 1809) |
| Taille du cylindre [mm]:         | 65.00              |
| Type d'arbre:                    | BMT                |
| Interface de broche:             | HT 5               |
| Rapport de démultiplication [i]: | 1:1                |
| Couple max [Nm]:                 | 50                 |
| Vitesse max [1/min]:             | 6000               |
| Sens de rotation:                | identique          |
| Lubrification:                   | Int/ext            |
| Pression max [bar]:              | 25                 |

**8 010 67 132****Tête de perçage et de fraisage axiale ER 40 AX UT**

|                                  |                    |
|----------------------------------|--------------------|
| Poids [kg]:                      | 4.870              |
| Entraînement d'outil:            | Méplat (~DIN 1809) |
| Taille du cylindre [mm]:         | 65.00              |
| Type d'arbre:                    | BMT                |
| Interface de broche:             | ER 40 A - u-tec    |
| Rapport de démultiplication [i]: | 1:1                |
| Couple max [Nm]:                 | 50                 |
| Vitesse max [1/min]:             | 5000               |
| Sens de rotation:                | identique          |
| Lubrification:                   | EXT                |
| Remarque:                        | Roulements combiné |

**8 013 64 008****Tête de perçage et de fraisage axiale ER 16 AX UT**

|                                  |                    |
|----------------------------------|--------------------|
| Poids [kg]:                      | 4.050              |
| Entraînement d'outil:            | Méplat (~DIN 1809) |
| Taille du cylindre [mm]:         | 65.00              |
| Type d'arbre:                    | BMT                |
| Interface de broche:             | ER 16 A - u-tec    |
| Rapport de démultiplication [i]: | 1:4                |
| Couple max [Nm]:                 | 5                  |
| Vitesse max [1/min]:             | 24000              |
| Sens de rotation:                | identique          |
| Lubrification:                   | EXT                |

**8 013 64 009****Tête de perçage et de fraisage axiale ER 16 AX UT int**

|                                  |                    |
|----------------------------------|--------------------|
| Entraînement d'outil:            | Méplat (~DIN 1809) |
| Taille du cylindre [mm]:         | 65.00              |
| Type d'arbre:                    | BMT                |
| Interface de broche:             | ER 16 A - u-tec    |
| Rapport de démultiplication [i]: | 1:4                |
| Couple max [Nm]:                 | 5                  |
| Vitesse max [1/min]:             | 24000              |
| Sens de rotation:                | identique          |
| Lubrification:                   | Int/ext            |
| Pression max [bar]:              | 100                |

## N° d'article

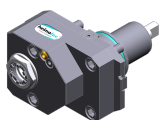
## Désignation

8 019 65 019

**Tête de perçage et de fraisage axiale ER 25 AX UT int**

|                                  |                         |
|----------------------------------|-------------------------|
| Poids [kg]:                      | 7.790                   |
| Notation:                        | désaxé; 180° reversible |
| Entraînement d'outil:            | Méplat (~DIN 1809)      |
| Taille du cylindre [mm]:         | 65.00                   |
| Type d'arbre:                    | BMT                     |
| Interface de broche:             | ER 25 A - u-tec         |
| Rapport de démultiplication [i]: | 1:1                     |
| Couple max [Nm]:                 | 50                      |
| Vitesse max [1/min]:             | 6000                    |
| Sens de rotation:                | opposé                  |
| Lubrification:                   | Int/ext                 |
| Pression max [bar]:              | 140                     |
| Remarque:                        | roulements renforcés    |
| Décalage de l'axe [mm]:          | 50                      |

8 019 65 025

**Tête de perçage et de fraisage axiale ER 25 AX UT**

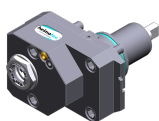
|                                  |                         |
|----------------------------------|-------------------------|
| Poids [kg]:                      | 6.500                   |
| Notation:                        | désaxé; 180° reversible |
| Entraînement d'outil:            | Méplat (~DIN 1809)      |
| Taille du cylindre [mm]:         | 65.00                   |
| Type d'arbre:                    | BMT                     |
| Interface de broche:             | ER 25 A - u-tec         |
| Rapport de démultiplication [i]: | 1:3                     |
| Couple max [Nm]:                 | 12                      |
| Vitesse max [1/min]:             | 15000                   |
| Sens de rotation:                | opposé                  |
| Lubrification:                   | EXT                     |
| Remarque:                        | roulements renforcés    |
| Décalage de l'axe [mm]:          | 50                      |

8 019 65 027

**Tête de perçage et de fraisage axiale ER 25 AX UT int**

|                                  |                         |
|----------------------------------|-------------------------|
| Poids [kg]:                      | 7.850                   |
| Notation:                        | désaxé; 180° reversible |
| Entraînement d'outil:            | Méplat (~DIN 1809)      |
| Taille du cylindre [mm]:         | 65.00                   |
| Type d'arbre:                    | BMT                     |
| Interface de broche:             | ER 25 A - u-tec         |
| Rapport de démultiplication [i]: | 1:2                     |
| Couple max [Nm]:                 | 40                      |
| Vitesse max [1/min]:             | 12000                   |
| Sens de rotation:                | opposé                  |
| Lubrification:                   | Int/ext                 |
| Pression max [bar]:              | 140                     |
| Remarque:                        | roulements renforcés    |
| Décalage de l'axe [mm]:          | 50                      |

8 019 65 067

**Tête de perçage et de fraisage axiale ER 25 AX UT**

|                                  |                         |
|----------------------------------|-------------------------|
| Poids [kg]:                      | 6.030                   |
| Notation:                        | désaxé; 180° reversible |
| Entraînement d'outil:            | Méplat (~DIN 1809)      |
| Taille du cylindre [mm]:         | 65.00                   |
| Type d'arbre:                    | BMT                     |
| Interface de broche:             | ER 25 A - u-tec         |
| Rapport de démultiplication [i]: | 1:1                     |
| Couple max [Nm]:                 | 50                      |

| N° d'article | Désignation |
|--------------|-------------|
|--------------|-------------|

|                         |                      |
|-------------------------|----------------------|
| Vitesse max [1/min]:    | 6000                 |
| Sens de rotation:       | opposé               |
| Lubrification:          | EXT                  |
| Remarque:               | roulements renforcés |
| Décalage de l'axe [mm]: | 50                   |

**8 019 66 014**



**Tête de perçage et de fraisage axiale ER 32 AX UT int**

|                                  |                      |
|----------------------------------|----------------------|
| Poids [kg]:                      | 10.740               |
| Notation:                        | désaxé;              |
| Entraînement d'outil:            | Méplat (~DIN 1809)   |
| Taille du cylindre [mm]:         | 65.00                |
| Type d'arbre:                    | BMT                  |
| Interface de broche:             | ER 32 A - u-tec      |
| Rapport de démultiplication [i]: | 1:1                  |
| Couple max [Nm]:                 | 100                  |
| Vitesse max [1/min]:             | 6000                 |
| Sens de rotation:                | opposé               |
| Lubrification:                   | Int/ext              |
| Pression max [bar]:              | 140                  |
| Remarque:                        | roulements renforcés |
| Décalage de l'axe [mm]:          | 75                   |

**8 019 66 017**

**Tête de perçage et de fraisage axiale ER 32 AX UT**

|                                  |                         |
|----------------------------------|-------------------------|
| Poids [kg]:                      | 7.590                   |
| Notation:                        | désaxé; 180° reversible |
| Entraînement d'outil:            | Méplat (~DIN 1809)      |
| Taille du cylindre [mm]:         | 65.00                   |
| Type d'arbre:                    | BMT                     |
| Interface de broche:             | ER 32 A - u-tec         |
| Rapport de démultiplication [i]: | 2:1                     |
| Couple max [Nm]:                 | 80                      |
| Vitesse max [1/min]:             | 3000                    |
| Sens de rotation:                | opposé                  |
| Lubrification:                   | EXT                     |
| Remarque:                        | roulements renforcés    |
| Décalage de l'axe [mm]:          | 50                      |

**8 030 64 021**



**Tête de perçage et de fraisage radiale ER 16 AX UT**

|                                  |                    |
|----------------------------------|--------------------|
| Poids [kg]:                      | 8.030              |
| Notation:                        | 180° reversible    |
| Entraînement d'outil:            | Méplat (~DIN 1809) |
| Taille du cylindre [mm]:         | 65.00              |
| Type d'arbre:                    | BMT                |
| Interface de broche:             | ER 16 A - u-tec    |
| Rapport de démultiplication [i]: | 1:4                |
| Couple max [Nm]:                 | 5                  |
| Vitesse max [1/min]:             | 24000              |
| Sens de rotation:                | opposé             |
| Lubrification:                   | EXT                |
| Distance au centre [mm]:         | 72                 |

| N° d'article        | Désignation   |
|---------------------|---|
| <b>8 030 64 023</b> | <b>Tête de perçage et de fraisage radiale ER 16 AX UT int</b> |
|                     | Poids [kg]: 8.540   |
|                     | Notation: 180° reversible                                     |
|                     | Entraînement d'outil: Méplat (~DIN 1809)                      |
|                     | Taille du cylindre [mm]: 65.00                                |
|                     | Type d'arbre: BMT   |
|                     | Interface de broche: ER 16 A - u-tec                          |
|                     | Rapport de démultiplication [i]: 1:4                          |
|                     | Couple max [Nm]: 5  |
|                     | Vitesse max [1/min]: 24000                                    |
|                     | Sens de rotation: opposé                                      |
|                     | Lubrification: Int/ext  |
|                     | Pression max [bar]: 140                                       |
|                     | Distance au centre [mm]: 72                                   |
| <b>8 030 65 045</b> | <b>Tête de perçage et de fraisage radiale ER 25 AX UT int</b> |
|                     | Poids [kg]: 7.200   |
|                     | Notation: 180° reversible                                     |
|                     | Entraînement d'outil: Méplat (~DIN 1809)                      |
|                     | Taille du cylindre [mm]: 65.00                                |
|                     | Type d'arbre: BMT   |
|                     | Interface de broche: ER 25 A - u-tec                          |
|                     | Rapport de démultiplication [i]: 1:3                          |
|                     | Couple max [Nm]: 12   |
|                     | Vitesse max [1/min]: 18000                                    |
|                     | Sens de rotation: identique                                   |
|                     | Lubrification: Int/ext  |
|                     | Pression max [bar]: 140                                       |
|                     | Remarque: roulements renforcés                                |
|                     | Distance au centre [mm]: 80                                   |
| <b>8 030 65 055</b> | <b>Tête de perçage et de fraisage radiale ER 25 AX UT</b>     |
|                     | Notation: 180° reversible                                     |
|                     | Entraînement d'outil: Méplat (~DIN 1809)                      |
|                     | Taille du cylindre [mm]: 65.00                                |
|                     | Type d'arbre: BMT   |
|                     | Interface de broche: ER 25 A - u-tec                          |
|                     | Rapport de démultiplication [i]: 1:2                          |
|                     | Couple max [Nm]: 16   |
|                     | Vitesse max [1/min]: 12000                                    |
|                     | Sens de rotation: identique                                   |
|                     | Lubrification: EXT  |
|                     | Remarque: roulements renforcés                                |
|                     | Distance au centre [mm]: 95                                   |
| <b>8 030 65 064</b> | <b>Tête de perçage et de fraisage radiale ER 25 AX UT</b>     |
|                     | Poids [kg]: 7.580   |
|                     | Notation: 180° reversible                                     |
|                     | Entraînement d'outil: Méplat (~DIN 1809)                      |
|                     | Taille du cylindre [mm]: 65.00                                |
|                     | Type d'arbre: BMT   |
|                     | Interface de broche: ER 25 A - u-tec                          |
|                     | Rapport de démultiplication [i]: 1:3                          |
|                     | Couple max [Nm]: 12   |
|                     | Vitesse max [1/min]: 18000                                    |
|                     | Sens de rotation: identique                                   |
|                     | Lubrification: EXT  |
|                     | Remarque: roulements renforcés                                |

## N° d'article

## Désignation

Distance au centre [mm]: 95

**8 030 65 065****Tête de perçage et de fraisage radiale ER 25 AX UT int**

Poids [kg]: 7.770  
 Notation: 180° reversible  
 Entraînement d'outil: Méplat (~DIN 1809)  
 Taille du cylindre [mm]: 65.00  
 Type d'arbre: BMT  
 Interface de broche: ER 25 A - u-tec  
 Rapport de démultiplication [i]: 1:3  
 Couple max [Nm]: 12  
 Vitesse max [1/min]: 18000  
 Sens de rotation: identique  
 Lubrification: Int/ext  
 Pression max [bar]: 140  
 Remarque: roulements renforcés  
 Distance au centre [mm]: 95

**8 030 65 095****Tête de perçage et de fraisage radiale ER 25 AS UT**

Poids [kg]: 7.730  
 Notation: 180° reversible  
 Entraînement d'outil: Méplat (~DIN 1809)  
 Taille du cylindre [mm]: 65.00  
 Type d'arbre: BMT  
 Interface de broche: ER 25 A - u-tec  
 Rapport de démultiplication [i]: 1:1  
 Couple max [Nm]: 70  
 Vitesse max [1/min]: 10000  
 Sens de rotation: identique  
 Lubrification: EXT  
 Distance au centre [mm]: 72

**8 030 65 097****Tête de perçage et de fraisage radiale ER 25 AS UT int**

Poids [kg]: 8.550  
 Notation: 180° reversible  
 Entraînement d'outil: Méplat (~DIN 1809)  
 Taille du cylindre [mm]: 65.00  
 Type d'arbre: BMT  
 Interface de broche: ER 25 A - u-tec  
 Rapport de démultiplication [i]: 1:1  
 Couple max [Nm]: 70  
 Vitesse max [1/min]: 10000  
 Sens de rotation: identique  
 Lubrification: Int/ext  
 Pression max [bar]: 140  
 Distance au centre [mm]: 72

**8 030 66 123****Tête de perçage et de fraisage radiale ER 32 AS UT int**

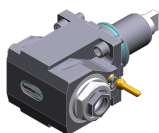
Poids [kg]: 8.450  
 Notation: 180° reversible  
 Entraînement d'outil: Méplat (~DIN 1809)  
 Taille du cylindre [mm]: 65.00  
 Type d'arbre: BMT  
 Interface de broche: ER 32 A - u-tec  
 Rapport de démultiplication [i]: 1:1  
 Couple max [Nm]: 70  
 Vitesse max [1/min]: 6000  
 Sens de rotation: identique

N° d'article

Désignation

Lubrification: Int/ext  
Pression max [bar]: 140  
Remarque: roulements renforcés  
Distance au centre [mm]: 72

**8 030 66 155 Tête de perçage et de fraisage radiale ER 32 AS UT**



Notation: 180° reversible  
Entraînement d'outil: Méplat (~DIN 1809)  
Taille du cylindre [mm]: 65.00  
Type d'arbre: BMT  
Interface de broche: ER 32 A - u-tec  
Rapport de démultiplication [i]: 2:1  
Couple max [Nm]: 80  
Vitesse max [1/min]: 3000  
Sens de rotation: opposé  
Lubrification: EXT  
Distance au centre [mm]: 72

**8 030 66 158 Tête de perçage et de fraisage radiale ER 32 AS UT int**

Poids [kg]: 9.150  
Notation: 180° reversible  
Entraînement d'outil: Méplat (~DIN 1809)  
Taille du cylindre [mm]: 65.00  
Type d'arbre: BMT  
Interface de broche: ER 32 A - u-tec  
Rapport de démultiplication [i]: 2:1  
Couple max [Nm]: 63  
Vitesse max [1/min]: 3000  
Sens de rotation: opposé  
Lubrification: Int/ext  
Pression max [bar]: 140  
Remarque: Sens de rotation respecter; roulements combiné  
Distance au centre [mm]: 72

**8 030 66 224 Tête de perçage et de fraisage radiale C 4 int**

Poids [kg]: 10.070  
Notation: 180° reversible  
Entraînement d'outil: Méplat (~DIN 1809)  
Taille du cylindre [mm]: 65.00  
Type d'arbre: BMT  
Interface de broche: heimatec Capto(TM) C 4  
Rapport de démultiplication [i]: 1:1  
Couple max [Nm]: 50  
Vitesse max [1/min]: 6000  
Sens de rotation: opposé  
Lubrification: Int/ext  
Pression max [bar]: 140  
Remarque: Vérifier l'utilisabilité; Respecter la longueur de l'outil !  
Distance au centre [mm]: 72

**8 030 66 229 Tête de perçage et de fraisage radiale ER 32 int**

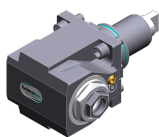
Poids [kg]: 8.630  
Notation: 180° reversible  
Entraînement d'outil: Méplat (~DIN 1809)  
Taille du cylindre [mm]: 65.00  
Type d'arbre: BMT  
Interface de broche: ER 32

N° d'article

Désignation

|                                  |           |
|----------------------------------|-----------|
| Rapport de démultiplication [i]: | 1:1       |
| Couple max [Nm]:                 | 70        |
| Vitesse max [1/min]:             | 6000      |
| Sens de rotation:                | identique |
| Lubrification:                   | Int/ext   |
| Pression max [bar]:              | 140       |
| Distance au centre [mm]:         | 72        |

8 030 66 239



**Tête de perçage et de fraisage radiale ER 32 AS UT**

|                                  |                    |
|----------------------------------|--------------------|
| Poids [kg]:                      | 8.200              |
| Notation:                        | 180° reversible    |
| Entraînement d'outil:            | Méplat (~DIN 1809) |
| Taille du cylindre [mm]:         | 65.00              |
| Type d'arbre:                    | BMT                |
| Interface de broche:             | ER 32 A - u-tec    |
| Rapport de démultiplication [i]: | 1:1                |
| Couple max [Nm]:                 | 70                 |
| Vitesse max [1/min]:             | 10000              |
| Sens de rotation:                | identique          |
| Lubrification:                   | EXT                |
| Pression max [bar]:              | 140                |
| Distance au centre [mm]:         | 72                 |

8 030 66 243



**Tête de perçage et de fraisage radiale ER 32 AS UT int**

|                                  |                    |
|----------------------------------|--------------------|
| Poids [kg]:                      | 8.500              |
| Notation:                        | 180° reversible    |
| Entraînement d'outil:            | Méplat (~DIN 1809) |
| Taille du cylindre [mm]:         | 65.00              |
| Type d'arbre:                    | BMT                |
| Interface de broche:             | ER 32 A - u-tec    |
| Rapport de démultiplication [i]: | 1:1                |
| Couple max [Nm]:                 | 70                 |
| Vitesse max [1/min]:             | 10000              |
| Sens de rotation:                | identique          |
| Lubrification:                   | Int/ext            |
| Pression max [bar]:              | 140                |
| Distance au centre [mm]:         | 72                 |

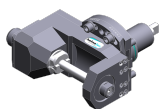
8 030 67 153

**Tête de perçage et de fraisage radiale ER 40 AX UT**

|                                  |                      |
|----------------------------------|----------------------|
| Poids [kg]:                      | 8.260                |
| Notation:                        | 180° reversible      |
| Entraînement d'outil:            | Méplat (~DIN 1809)   |
| Taille du cylindre [mm]:         | 65.00                |
| Type d'arbre:                    | BMT                  |
| Interface de broche:             | ER 40 A - u-tec      |
| Rapport de démultiplication [i]: | 1:1                  |
| Couple max [Nm]:                 | 70                   |
| Vitesse max [1/min]:             | 6000                 |
| Sens de rotation:                | identique            |
| Lubrification:                   | EXT                  |
| Remarque:                        | roulements renforcés |
| Distance au centre [mm]:         | 72                   |

N° d'article Désignation

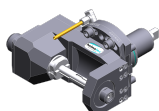
8 037 64 039



**Tête de fraisage radiale pour fraise-scie arbor 16**

Poids [kg]: 11.860  
 Entraînement d'outil: Méplat (~DIN 1809)  
 Taille du cylindre [mm]: 65.00  
 Type d'arbre: BMT  
 Interface de broche: Arbre de fraisage 16  
 Rapport de démultiplication [i]: 2:1  
 Couple max [Nm]: 63  
 Vitesse max [1/min]: 3000  
 Sens de rotation: identique  
 Lubrification: no  
 Remarque: strong version; roulements renforcés; utilisabilité  
 Distance au centre [mm]: 87,5

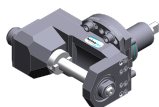
8 037 64 040



**Tête de fraisage radiale pour fraise-scie arbor 16**

Poids [kg]: 11.610  
 Entraînement d'outil: Méplat (~DIN 1809)  
 Taille du cylindre [mm]: 65.00  
 Type d'arbre: BMT  
 Interface de broche: Arbre de fraisage 16  
 Rapport de démultiplication [i]: 2:1  
 Couple max [Nm]: 63  
 Vitesse max [1/min]: 3000  
 Sens de rotation: identique  
 Lubrification: EXT  
 Remarque: strong version; roulements renforcés; utilisabilité  
 Distance au centre [mm]: 87,5

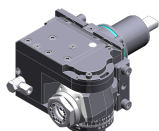
8 037 65 008



**Tête de fraisage radiale pour fraise-scie arbor 22**

Poids [kg]: 12.060  
 Entraînement d'outil: Méplat (~DIN 1809)  
 Taille du cylindre [mm]: 65.00  
 Type d'arbre: BMT  
 Interface de broche: Arbre de fraisage 22  
 Rapport de démultiplication [i]: 2:1  
 Couple max [Nm]: 63  
 Vitesse max [1/min]: 3000  
 Sens de rotation: identique  
 Lubrification: no  
 Remarque: strong version; roulements renforcés; utilisabilité  
 Distance au centre [mm]: 87,5

8 043 65 000



**Tête pivotante +135°/-30° adj. ER25 AX UT**

Poids [kg]: 10.800  
 Notation: désaxé; 180° reversible  
 Entraînement d'outil: Méplat (~DIN 1809)  
 Taille du cylindre [mm]: 65.00  
 Type d'arbre: BMT  
 Interface de broche: ER 25 A - u-tec  
 Rapport de démultiplication [i]: 1:1  
 Couple max [Nm]: 25  
 Vitesse max [1/min]: 6000  
 Sens de rotation: identique  
 Lubrification: EXT  
 Remarque: roulements renforcés; Respecter la longueur de l'outil !  
 Distance au centre [mm]: 69

| N° d'article  | Désignation                                       |                            |
|---|---|----------------------------|
|   | Décalage de l'axe [mm]:                           | 60                         |
| <b>8 043 65 004</b>   | <b>Tête pivotante +135°/-30° adj. ER25AX UTIK</b> |                            |
|    | Poids [kg]:                                       | 10.080                     |
|   | Notation:   | désaxé; 180° reversible    |
|   | Entraînement d'outil:                             | Méplat (~DIN 1809)         |
|   | Taille du cylindre [mm]:                          | 65.00                      |
|   | Type d'arbre:                                     | BMT                        |
|   | Interface de broche:                              | ER 25 A - u-tec            |
|   | Rapport de démultiplication [i]:                  | 1:1                        |
|   | Couple max [Nm]:                                  | 25                         |
|   | Vitesse max [1/min]:                              | 6000                       |
|   | Sens de rotation:                                 | identique                  |
|   | Lubrification:                                    | Int/ext                    |
|   | Pression max [bar]:                               | 140                        |
|   | Remarque:   | roulements renforcés       |
|   | Distance au centre [mm]:                          | 69                         |
|   | Décalage de l'axe [mm]:                           | 60                         |
| <b>8 050 65 011</b>   | <b>Tête multibroche ER 25 AX UT</b>               |                            |
|   | Poids [kg]:                                       | 6.700                      |
|   | Version:  | 2-spindles                 |
|   | Entraînement d'outil:                             | Méplat (~DIN 1809)         |
|   | Taille du cylindre [mm]:                          | 65.00                      |
|   | Type d'arbre:                                     | BMT                        |
|   | Interface de broche:                              | ER 25 A - u-tec            |
|   | Rapport de démultiplication [i]:                  | 1:1                        |
|   | Couple max [Nm]:                                  | 32/Sp.                     |
|   | Vitesse max [1/min]:                              | 6000                       |
|   | Sens de rotation:                                 | opposé                     |
|   | Lubrification:                                    | EXT                        |
|   | Remarque:   | roulements renforcés       |
| <b>8 050 65 012</b>   | <b>Tête multibroche ER 25 AX UT int</b>           |                            |
|  | Poids [kg]:                                       | 6.740                      |
|   | Entraînement d'outil:                             | Méplat (~DIN 1809)         |
|   | Taille du cylindre [mm]:                          | 65.00                      |
|   | Type d'arbre:                                     | BMT                        |
|   | Interface de broche:                              | ER 25 A - u-tec            |
|   | Rapport de démultiplication [i]:                  | 1:1                        |
|   | Couple max [Nm]:                                  | 32/Sp.                     |
|   | Vitesse max [1/min]:                              | 6000                       |
|   | Sens de rotation:                                 | opposé                     |
|   | Lubrification:                                    | Int/ext                    |
|   | Pression max [bar]:                               | 25                         |
|   | Remarque:   | roulements renforcés       |
| <b>8 050 66 005</b>   | <b>Tête multibroche C 4</b>                       |                            |
|   | Poids [kg]:                                       | 12.500                     |
|   | Notation:   | 180° reversible            |
|   | Insert pour:                                      | Principale and sub spindle |
|   | Version:  | 2-spindles                 |
|   | Entraînement d'outil:                             | Méplat (~DIN 1809)         |
|   | Taille du cylindre [mm]:                          | 65.00                      |
|   | Type d'arbre:                                     | BMT                        |
|   | Interface de broche:                              | heimatec Capto(TM) C 4     |
|   | Rapport de démultiplication [i]:                  | 1:1                        |

N° d'article Désignation

|                         |   |
|-------------------------|---|
| Couple max [Nm]:        | 50  |
| Vitesse max [1/min]:    | 6000  |
| Sens de rotation:       | opposé  |
| Lubrification:          | EXT   |
| Remarque:               | Vérifier l'utilisabilité; longueur de l'outil check ! |
| Décalage de l'axe [mm]: | 62  |
|                         | 62  |

**8 053 65 019 Tête de perçage radiale multibroche ER 25 AX UT**

|                                  |                    |
|----------------------------------|--------------------|
| Poids [kg]:                      | 11.230             |
| Notation:                        | 180° reversible    |
| Version:                         | 2-spindles         |
| Entraînement d'outil:            | Méplat (~DIN 1809) |
| Taille du cylindre [mm]:         | 65.00              |
| Type d'arbre:                    | BMT                |
| Interface de broche:             | ER 25 A - u-tec    |
| Rapport de démultiplication [i]: | 1:1                |
| Couple max [Nm]:                 | 32/Sp              |
| Vitesse max [1/min]:             | 6000               |
| Sens de rotation:                | identique          |
| Lubrification:                   | EXT                |
| Distance au centre [mm]:         | 72                 |

**8 053 65 022 Tête de perçage radiale multibroche ER 25 AXUT int**

|                                  |                    |
|----------------------------------|--------------------|
| Poids [kg]:                      | 12.050             |
| Notation:                        | 180° reversible    |
| Version:                         | 2-spindles         |
| Entraînement d'outil:            | Méplat (~DIN 1809) |
| Taille du cylindre [mm]:         | 65.00              |
| Type d'arbre:                    | BMT                |
| Interface de broche:             | ER 25 A - u-tec    |
| Rapport de démultiplication [i]: | 1:1                |
| Couple max [Nm]:                 | 32/Sp              |
| Vitesse max [1/min]:             | 6000               |
| Sens de rotation:                | identique          |
| Lubrification:                   | Int/ext            |
| Pression max [bar]:              | 140                |
| Distance au centre [mm]:         | 72                 |

**8 200 62 006 Plaque de protection 96,0x100,0x 10,0**



|                          |       |
|--------------------------|-------|
| Poids [kg]:              | 1.340 |
| Taille du cylindre [mm]: | 65.00 |
| Type d'arbre:            | BMT   |


**8 202 10 009 Plaque de base logement longitudinal FN 12**

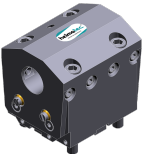







|                           |                          |
|---------------------------|--------------------------|
| Poids [kg]:               | 1.490                    |
| Notation:                 | 180° reversible          |
| Type d'arbre:             | BMT                      |
| Machine. Seit. réception: | Ressort de centrage b 18 |
| Interface de broche:      | Interface FN 12          |
| Lubrification:            | EXT                      |

| N° d'article  | Désignation   |   |
|---|---|---|
| 8 224 12 014  | <b>Porte-outil à tronçonner sq. 25</b><br>Poids [kg]:   | 2.320   |
|    |   |   |
| 8 224 13 015  | <b>Porte-outil à tronçonner SH 32</b><br>Poids [kg]:<br>Insert pour:<br>Version:<br>Type d'arbre:<br>Machine. Seit. réception:<br>Interface de broche:<br>Lubrification:                          | 1.870<br>Lame de tronçonnage 32<br>Serrage d'outil sur le côté du revolver<br>BMT<br>Ressort de centrage b 18<br>Serrage d'outil SH 32<br>EXT |
|    |   |   |
| 8 224 14 026  | <b>Porte-outil combiné sq. 20 int</b><br>Poids [kg]:<br>Type d'arbre:<br>Machine. Seit. réception:<br>Interface de broche:<br><br>Lubrification:<br>Pression max [bar]:<br>Remarque:              | 3.795<br>BMT<br>Ressort de centrage b 18<br>Sq. 20<br>Sq. 20<br>Int/ext<br>100<br>Key rail  |
|   |   |   |
| 8 224 14 027  | <b>Porte-outil combiné sq. 20 int</b><br>Poids [kg]:<br>Notation:<br>Type d'arbre:<br>Machine. Seit. réception:<br>Interface de broche:<br><br>Lubrification:<br>Pression max [bar]:<br>Remarque: | 4.600<br>180° reversible<br>BMT<br>Ressort de centrage b 18<br>Sq. 20<br>Sq. 20<br>Int/ext<br>100<br>Key rail                                 |
|  |   |   |
| 8 224 15 005  | <b>Porte-outil combiné sq. 25</b><br>Poids [kg]:<br>Machine. Seit. réception:<br>Interface de broche:<br>Lubrification:<br>Pression max [bar]:  | 3.960<br>Ressort de centrage b 18<br>Sq. 25<br>EXT<br>80  |
|  |   |   |
| 8 224 15 006  | <b>Porte-outil combiné sq. 25</b><br>Poids [kg]:<br>Notation:<br>Machine. Seit. réception:<br>Interface de broche:<br><br>Lubrification:<br>Pression max [bar]:                                   | 4.590<br>180° reversible<br>Ressort de centrage b 18<br>Sq. 25<br>Sq. 25<br>EXT<br>80   |
|  |   |   |

| N° d'article   | Désignation   |   |
|--|---|---|
| <b>8 224 15 015</b><br>   | <b>Porte-outil combiné sq. 1"</b><br>Poids [kg]:<br>Machine. Seit. réception:<br>Interface de broche:<br>Lubrification:   | 3.930<br>Ressort de centrage b 18<br>Sq. 1" (25,4mm)<br>EXT   |
| <b>8 224 15 016</b><br>   | <b>Porte-outil combiné sq. 1"</b><br>Poids [kg]:<br>Type d'arbre:<br>Machine. Seit. réception:<br>Interface de broche:<br>Lubrification:  | 4.580<br>BMT<br>Ressort de centrage b 18<br>Sq. 1" (25,4mm)<br>Sq. 1" (25,4mm)<br>EXT   |
| <b>8 224 15 052</b><br>  | <b>Porte-outil combiné sq. 25 int</b><br>Type d'arbre:<br>Machine. Seit. réception:<br>Interface de broche:<br>Lubrification:<br>Pression max [bar]:<br>Remarque:                             | BMT<br>Ressort de centrage b 18<br>Sq. 25<br>Sq. 25<br>Int/ext<br>100<br>Key rail   |
| <b>8 224 15 053</b><br> | <b>Porte-outil combiné sq. 25 int</b><br>Poids [kg]:<br>Notation:<br>Type d'arbre:<br>Machine. Seit. réception:<br>Interface de broche:<br>Lubrification:<br>Pression max [bar]:<br>Remarque: | 4.690<br>180° reversible<br>BMT<br>Ressort de centrage b 18<br>Sq. 25<br>Sq. 25<br>Int/ext<br>100<br>Key rail   |
| <b>8 224 15 056</b><br> | <b>Porte-outil combiné sq. 1" int</b><br>Notation:<br>Type d'arbre:<br>Machine. Seit. réception:<br>Interface de broche:<br>Lubrification:<br>Pression max [bar]:<br>Remarque:                | 180° reversible<br>BMT<br>Ressort de centrage b 18<br>Sq. 1" (25,4mm)<br>Sq. 1" (25,4mm)<br>Int/ext<br>100<br>Key rail  |
| <b>8 229 16 012</b><br> | <b>Outil de base C 4 int</b><br>Poids [kg]:<br>Notation:<br>Version:<br>Type d'arbre:<br>Machine. Seit. réception:<br>Interface de broche:<br>Lubrification:<br>Remarque:                     | 3.300<br>180° reversible<br>right<br>BMT<br>Ressort de centrage b 18<br>heimatec Capto(TM) C 4<br>INT<br>Vérifier l'utilisabilité; Respecter la longueur de l'outil ! |

| N° d'article  | Désignation                                       |                            |
|---|---|----------------------------|
|   | Décalage de l'axe [mm]:                           | 31                         |
| <b>8 240 16 036</b>   | <b>Mandrin à pinces ER 32</b>                     |                            |
|   | Poids [kg]:                                       | 7.370                      |
|   | Notation:   | 180° reversible            |
|   | Insert pour:                                      | Principale and sub spindle |
|   | Type d'arbre:                                     | BMT                        |
|   | Machine. Seit. réception:                         | Ressort de centrage b 18   |
|   | Interface de broche:                              | ER 32                      |
|   | Lubrification:                                    | Int/ext                    |
|   | Pression max [bar]:                               | 80                         |
|   | Distance au centre [mm]:                          | 72                         |
| <b>8 240 16 043</b>   | <b>Outil de base C 4 int</b>                      |                            |
|   | Poids [kg]:                                       | 7.320                      |
|   | Notation:   | 180° reversible            |
|   | Insert pour:                                      | right cutting tools        |
|   | Type d'arbre:                                     | BMT                        |
|   | Machine. Seit. réception:                         | Ressort de centrage b 18   |
|   | Interface de broche:                              | heimatec Capto(TM) C 4     |
|   | Lubrification:                                    | Int/ext                    |
|   | Distance au centre [mm]:                          | 72                         |
| <b>8 240 17 044</b>   | <b>Porte-outils pour barre d'alésage Ø 25</b>     |                            |
|  | Poids [kg]:                                       | 8.200                      |
|   | Notation:   | 180° reversible            |
|   | Insert pour:                                      | Principale and sub spindle |
|   | Type d'arbre:                                     | BMT                        |
|   | Machine. Seit. réception:                         | Ressort de centrage b 18   |
|   | Interface de broche:                              | Ø 25                       |
|   | Lubrification:                                    | Int/ext                    |
|   | Distance au centre [mm]:                          | 72                         |
| <b>8 240 17 054</b>   | <b>Porte-outils pour barre d'alésage Ø 1 1/4"</b> |                            |
|   | Poids [kg]:                                       | 7.800                      |
|   | Notation:   | 180° reversible            |
|   | Insert pour:                                      | Principale and sub spindle |
|   | Type d'arbre:                                     | BMT                        |
|   | Machine. Seit. réception:                         | Ressort de centrage b 18   |
|   | Interface de broche:                              | Ø 1 1/4" (31,75mm)         |
|   | Lubrification:                                    | Int/ext                    |
|   | Distance au centre [mm]:                          | 72                         |
| <b>8 240 17 059</b>   | <b>Outil de base C 5 int</b>                      |                            |
|   | Poids [kg]:                                       | 7.880                      |
|   | Notation:   | 180° reversible            |
|   | Insert pour:                                      | right cutting tools        |
|   | Type d'arbre:                                     | BMT                        |
|   | Machine. Seit. réception:                         | Ressort de centrage b 18   |
|   | Interface de broche:                              | heimatec Capto(TM) C 5     |
|   | Lubrification:                                    | Int/ext                    |
|   | Distance au centre [mm]:                          | 72                         |

| N° d'article  | Désignation   |                            |
|---|---|----------------------------|
| <b>8 240 17 076</b>   | <b>Porte-outils pour barre d'alésage Ø 1"</b>         |                            |
|   | Poids [kg]:   | 8.120                      |
|   | Notation:   | 180° reversible            |
|   | Insert pour:  | Principale and sub spindle |
|   | Type d'arbre:   | BMT                        |
|   | Machine. Seit. réception:                             | Ressort de centrage b 18   |
|   | Interface de broche:                                  | Ø 1" (25,4mm)              |
|   | Lubrification:  | Int/ext                    |
|   | Distance au centre [mm]:                              | 72                         |
| <b>8 240 17 091</b>   | <b>Porte-outils pour barre d'alésage Ø 25 - fendu</b> |                            |
|   | Poids [kg]:   | 4.860                      |
|   | Notation:   | 180° reversible            |
|   | Version:  | fendu                      |
|   | Type d'arbre:   | BMT                        |
|   | Machine. Seit. réception:                             | Ressort de centrage b 18   |
|   | Interface de broche:                                  | Ø 25                       |
|   | Lubrification:  | EXT                        |
|   | Distance au centre [mm]:                              | 72                         |
| <b>8 240 18 028</b>   | <b>Porte-outils pour barre d'alésage Ø 32</b>         |                            |
|   | Poids [kg]:   | 7.900                      |
|   | Notation:   | 180° reversible            |
|   | Insert pour:  | Principale and sub spindle |
|   | Type d'arbre:   | BMT                        |
|   | Machine. Seit. réception:                             | Ressort de centrage b 18   |
|   | Interface de broche:                                  | Ø 32                       |
|   | Lubrification:  | Int/ext                    |
|   | Distance au centre [mm]:                              | 72                         |
| <b>8 240 19 032</b>   | <b>Porte-outils pour barre d'alésage Ø 40</b>         |                            |
|  | Poids [kg]:   | 7.671                      |
|   | Notation:   | 180° reversible            |
|   | Insert pour:  | Principale and sub spindle |
|   | Type d'arbre:   | BMT                        |
|   | Machine. Seit. réception:                             | Ressort de centrage b 18   |
|   | Interface de broche:                                  | Ø 40                       |
|   | Lubrification:  | Int/ext                    |
|   | Pression max [bar]:                                   | 80                         |
|   | Distance au centre [mm]:                              | 72                         |
| <b>8 240 19 044</b>   | <b>Porte-outils pour barre d'alésage Ø 1 1/2"</b>     |                            |
|   | Poids [kg]:   | 7.590                      |
|   | Notation:   | 180° reversible            |
|   | Insert pour:  | Principale and sub spindle |
|   | Type d'arbre:   | BMT                        |
|   | Machine. Seit. réception:                             | Ressort de centrage b 18   |
|   | Interface de broche:                                  | Ø 1 1/2" (38,1mm)          |
|   | Lubrification:  | Int/ext                    |
|   | Distance au centre [mm]:                              | 72                         |

| N° d'article  | Désignation   |                            |
|---|---|----------------------------|
| <b>8 240 19 048</b>   | <b>Porte-outils pour barre d'alésage Ø 2"</b>         |                            |
|    | Poids [kg]:   | 6.780                      |
|   | Notation:   | 180° reversible            |
|   | Insert pour:  | Principale and sub spindle |
|   | Type d'arbre:   | BMT                        |
|   | Machine. Seit. réception:                             | Ressort de centrage b 18   |
|   | Interface de broche:                                  | Ø 2" (50,8mm)              |
|   | Lubrification:  | Int/ext                    |
|   | Distance au centre [mm]:                              | 72                         |
| <b>8 240 19 067</b>   | <b>Porte-outils pour barre d'alésage Ø 50</b>         |                            |
|   | Poids [kg]:   | 6.860                      |
|   | Notation:   | 180° reversible            |
|   | Insert pour:  | Principale and sub spindle |
|   | Type d'arbre:   | BMT                        |
|   | Machine. Seit. réception:                             | Ressort de centrage b 18   |
|   | Interface de broche:                                  | Ø 50                       |
|   | Lubrification:  | Int/ext                    |
|   | Pression max [bar]:                                   | 80                         |
|   | Distance au centre [mm]:                              | 72                         |
| <b>8 240 19 101</b>   | <b>Porte-outils pour barre d'alésage Ø 40 - fendu</b> |                            |
|   | Poids [kg]:   | 4.390                      |
|   | Notation:   | 180° reversible            |
|   | Version:  | fendu                      |
|   | Type d'arbre:   | BMT                        |
|   | Machine. Seit. réception:                             | Ressort de centrage b 18   |
|   | Interface de broche:                                  | Ø 40                       |
|   | Lubrification:  | EXT                        |
|   | Distance au centre [mm]:                              | 72                         |
| <b>8 244 15 005</b>   | <b>Porte-outil combiné à dresser la face sq. 25</b>   |                            |
|  | Poids [kg]:   | 6.510                      |
|   | Type d'arbre:   | BMT                        |
|   | Machine. Seit. réception:                             | Centering key slot b 18    |
|   | Interface de broche:                                  | Sq. 25                     |
|   | Lubrification:  | EXT                        |
|   | Pression max [bar]:                                   | 80                         |
| <b>8 244 15 006</b>   | <b>Porte-outil combiné à dresser la face sq. 1"</b>   |                            |
|  | Poids [kg]:   | 6.530                      |
|   | Type d'arbre:   | BMT                        |
|   | Machine. Seit. réception:                             | Centering key slot b 18    |
|   | Interface de broche:                                  | Sq. 1" (25,4mm)            |
|   | Lubrification:  | EXT                        |
| <b>8 249 15 012</b>   | <b>Double mandrin à pinces ER 25</b>                  |                            |
|  | Notation:   | 180° reversible            |
|   | Insert pour:  | Principale and sub spindle |
|   | Type d'arbre:   | BMT                        |
|   | Machine. Seit. réception:                             | Ressort de centrage b 18   |
|   | Interface de broche:                                  | ER 25                      |
|   | Lubrification:  | Int/ext                    |
|   | Distance au centre [mm]:                              | 72                         |

N° d'article Désignation

8 249 16 007



**Double mandrin à pinces ER 32**

Poids [kg]: 6.160  
 Notation: 180° reversible  
 Insert pour: Principale and sub spindle  
 Type d'arbre: BMT  
 Machine. Seit. réception: Ressort de centrage b 18  
 Interface de broche: ER 32  
 Lubrification: Int/ext  
 Distance au centre [mm]: 72

8 253 17 097

**Porte-foret à usage multiple, double Ø 25**

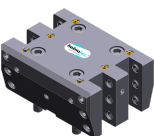
Poids [kg]: 8.110  
 Notation: 180° reversible  
 Insert pour: Principale and sub spindle  
 Type d'arbre: BMT  
 Machine. Seit. réception: Ressort de centrage b 18  
 Interface de broche: Ø 25  
 Ø 25  
 Ø 25  
 Ø 25  
 Ø 25  
 Ø 25  
 Lubrification: Int/ext  
 Distance au centre [mm]: 36/75/114

8 253 18 005

**Double porte-foret Ø 1 1/4"**

Poids [kg]: 9.100  
 Notation: 180° reversible  
 Insert pour: Principale and sub spindle  
 Type d'arbre: BMT  
 Machine. Seit. réception: Ressort de centrage b 18  
 Interface de broche: Ø 1 1/4" (31,75mm)  
 Lubrification: Int/ext  
 Distance au centre [mm]: 56/107

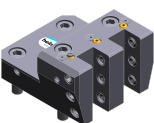
8 259 12 007



**Porte-outil à usage multiple sq. 25/1"**




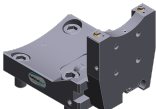


Poids [kg]: 8.790  
 Insert pour: Principale and sub spindle  
 Version: Y-axes offset  
 Type d'arbre: BMT  
 Machine. Seit. réception: Ressort de centrage b 18  
 Interface de broche: Sq. 25/1" (25,4mm)  
 Sq. 25/1" (25,4mm)  
 Sq. 25/1" (25,4mm)  
 Sq. 25/1" (25,4mm)  
 Lubrification: EXT

8 259 12 008



**Porte-outil à usage multiple sq. 25/1"**

Poids [kg]: 5.000  
 Notation: 180° reversible  
 Version: Y-axes offset  
 Type d'arbre: BMT  
 Machine. Seit. réception: Ressort de centrage b 18  
 Interface de broche: Sq. 25/1" (25,4 mm)  
 Sq. 25/1" (25,4 mm)  
 Lubrification: EXT

| N° d'article  | Désignation   |
|---|---|
| 8 320 12 017  | <b>Porte-outil à tronçonner à hauteur réglable SH 26 int</b>  |
|    | Poids [kg]: 1.980<br>Notation: 180° reversible<br>Type d'arbre: BMT<br>Machine. Seit. réception: Ressort de centrage b 18<br>Interface de broche: Serrage d'outil SH 26<br>Lubrification: Int/ext<br>Pression max [bar]: 70   |
| 8 320 13 005  | <b>Porte-outil à tronçonner à hauteur réglable SH 32 int</b>  |
|    | Poids [kg]: 2.120<br>Notation: 180° reversible<br>Type d'arbre: BMT<br>Machine. Seit. réception: Ressort de centrage b 18<br>Interface de broche: Serrage d'outil SH 32<br>Lubrification: Int/ext<br>Pression max [bar]: 70   |
| 8 320 13 019  | <b>Porte-outil à tronçonner à hauteur réglable SH 32 int</b>  |
|   | Notation: 180° reversible<br>Type d'arbre: BMT<br>Machine. Seit. réception: Ressort de centrage b 18<br>Interface de broche: Serrage d'outil SH 32<br>Lubrification: Int/ext<br>Pression max [bar]: 70<br>Remarque: avec offset cut-off tool holder; utilisabilité  |
| 8 320 13 020  | <b>Porte-outil à tronçonner à hauteur réglable SH 32 int</b>  |
|  | Poids [kg]: 2.240<br>Notation: 180° reversible<br>Type d'arbre: BMT<br>Machine. Seit. réception: Ressort de centrage b 18<br>Interface de broche: Serrage d'outil SH 32<br>Lubrification: Int/ext<br>Pression max [bar]: 70<br>Remarque: Serrage d'outil internal   |
| 8 320 19 020  | <b>Porte-outil à tronçonner à hauteur réglable 845 int</b>  |
|  | Notation: 180° reversible<br>Type d'arbre: BMT<br>Machine. Seit. réception: Ressort de centrage b 18<br>Interface de broche:  System 845<br>Lubrification: INT<br>Pression max [bar]: 70<br>Remarque: Serrage d'outil internal |





## heimatec.u-tec®

heimatec.com

Produits / Systèmes de changement d'outils /  
Système de changement u-tec®



versions voir catalogue



## heimatec.easy-quick

heimatec.com

Produits / Systèmes de changement d'outils /  
Système de changement rapide easy-quick HT



versions voir catalogue



## heimatec.Capto™

heimatec.com

Produits / Systèmes de changement d'outils /  
Système de changement rapide heimatec.Capto™



versions voir catalogue



## heimatec.accessories

heimatec.com

Produits / Accessoires



versions voir catalogue





● succursales HEIMATEC

○ nos représentations dans le monde entier

**heimatec**<sup>®</sup>

Siège  
**heimatec GmbH**  
Outils de précision  
Carl-Benz-Str. 4  
77871 Renchen  
Allemagne

Vous trouverez les coordonnées de nos partenaires commerciaux dans le monde entier sur  
notre site internet : <https://heimatec.com/partners>

T +49 7843 9466 0  
[www.heimatec.com](http://www.heimatec.com)  
[info@heimatec.com](mailto:info@heimatec.com)