

Mori Seiki

**NZX 1500 - BMT**  
**40**



# Technologie de pointe HEIMATEC - Outils et systèmes pour l'usinage productif en tournage et fraisage

HEIMATEC fait partie des leaders internationaux en technologie et qualité des outils de précision et est spécialisé dans le développement et la fabrication d'outils fixes et porte-outils motorisés de haute précision pour les tours CNC, les centres de tournage-fraisage CNC et les centres d'usinage CNC.

La gamme de produits\* s'étend des porte-outils BMT et VDI statiques aux outils motorisés, en passant par des solutions individuelles hautement complexes adaptées aux besoins des clients. HEIMATEC, dont le siège est à RENCHEN, possède une filiale en Asie et Inde ainsi que de nombreuses représentations et partenaires commerciaux répartis dans le monde entier.

## \*NOS PRODUITS

Porte-outils fixes

Unités d'outils motorisés

Outils de précision

Outils pour centres de tournage et d'usinage

Outils pour automates de décolletage

Systèmes de changement d'outils et systèmes de changement rapide

Systèmes d'outils pour la fabrication de dentures

Gestion numérique des outils


L'œuvre du catalogue, y compris toutes ses parties, est protégée par le droit d'auteur. Toute exploitation en dehors des limites étroites de la loi sur le droit d'auteur est interdite sans l'accord des titulaires des droits et est passible de sanctions. Cela s'applique notamment aux reproductions, traductions, microfilmages et à l'enregistrement et au traitement au moyen de systèmes électroniques.

HEIMATEC GmbH se réserve le droit d'apporter des modifications techniques à tout moment et sans préavis. Cela s'applique notamment aux adaptations de nouvelles normes internationales aux modifications, aux développements de nos produits et aux différents processus de fabrication.

La version actuelle de nos conditions générales de vente (CGV) est disponible sur notre site web.

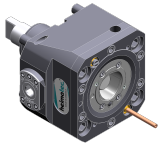
N° d'article

Désignation

|   |  |
|---|--|
| <b>8 010 45 177</b>   | <b>Tête de perçage et de fraisage axiale ER 25 AS UT int</b> |
|   | Poids [kg]: 3.540  |
|   | Entraînement d'outil: Méplat (~DIN 1809)                     |
|   | Taille du cylindre [mm]: 40.00                               |
|   | Type d'arbre: BMT  |
|   | Interface de broche: ER 25 A - u-tec                         |
|   | Rapport de démultiplication [i]: 1:1                         |
|   | Couple max [Nm]: 50  |
|   | Vitesse max [1/min]: 6000                                    |
|   | Sens de rotation: identique                                  |
|   | Lubrification: Int/ext                                       |
|   | Pression max [bar]: 25                                       |
| <b>8 010 45 190</b>   | <b>Tête de perçage et de fraisage axiale ER 25 AS UT int</b> |
|  | Entraînement d'outil: Méplat (~DIN 1809)                     |
|   | Taille du cylindre [mm]: 40.00                               |
|   | Type d'arbre: BMT  |
|   | Interface de broche: ER 25 A - u-tec                         |
|   | Rapport de démultiplication [i]: 1:1                         |
|   | Couple max [Nm]: 50  |
|   | Vitesse max [1/min]: 10000                                   |
|   | Sens de rotation: identique                                  |
|   | Lubrification: Int/ext                                       |
|   | Pression max [bar]: 80                                       |
|   | Remarque: L'utilisation sans arrosage est possible           |
| <b>8 010 46 158</b>   | <b>Tête de perçage et de fraisage axiale ER 32 AX UT int</b> |
|   | Poids [kg]: 4.230  |
|   | Entraînement d'outil: Méplat (~DIN 1809)                     |
|   | Taille du cylindre [mm]: 40.00                               |
|   | Type d'arbre: BMT  |
|   | Interface de broche: ER 32 A - u-tec                         |
|   | Rapport de démultiplication [i]: 1:1                         |
|   | Couple max [Nm]: 50  |
|   | Vitesse max [1/min]: 6000                                    |
|   | Sens de rotation: identique                                  |
|   | Lubrification: Int/ext                                       |
|   | Pression max [bar]: 70                                       |
|   | Remarque: roulements renforcés                               |
| <b>8 010 46 254</b>   | <b>Tête de perçage et de fraisage axiale ER 32 AX UT int</b> |
|   | Poids [kg]: 4.230  |
|   | Entraînement d'outil: Méplat (~DIN 1809)                     |
|   | Taille du cylindre [mm]: 40.00                               |
|   | Type d'arbre: BMT  |
|   | Interface de broche: ER 32 A - u-tec                         |
|   | Rapport de démultiplication [i]: 1:1                         |
|   | Couple max [Nm]: 50  |
|   | Vitesse max [1/min]: 6000                                    |
|   | Sens de rotation: identique                                  |
|   | Lubrification: Int/ext                                       |
|   | Pression max [bar]: 25                                       |
|   | Remarque: roulements renforcés                               |

N° d'article Désignation

8 010 46 279



**Tête de perçage et de fraisage axiale C 4**

|                                  |  |
|----------------------------------|--|
| Poids [kg]:                      | 4.120  |
| Notation:                        | 180° reversible                                      |
| Entraînement d'outil:            | Méplat (~DIN 1809)                                   |
| Taille du cylindre [mm]:         | 40.00  |
| Type d'arbre:                    | BMT  |
| Interface de broche:             | heimatec Capto(TM) C 4                               |
| Rapport de démultiplication [i]: | 1:1  |
| Couple max [Nm]:                 | 50   |
| Vitesse max [1/min]:             | 8000   |
| Sens de rotation:                | identique  |
| Lubrification:                   | EXT  |
| Remarque:                        | Vérifier l'utilisabilité; longueur de l'outil check! |

8 010 46 295

**Tête de perçage et de fraisage axiale ER 32 AS UT**

|                                  |                    |
|----------------------------------|--------------------|
| Poids [kg]:                      | 2.820              |
| Entraînement d'outil:            | Méplat (~DIN 1809) |
| Taille du cylindre [mm]:         | 40.00              |
| Type d'arbre:                    | BMT                |
| Interface de broche:             | ER 32 A - u-tec    |
| Rapport de démultiplication [i]: | 1:1                |
| Couple max [Nm]:                 | 50                 |
| Vitesse max [1/min]:             | 12000              |
| Sens de rotation:                | identique          |
| Lubrification:                   | EXT                |

8 010 46 296

**Tête de perçage et de fraisage axiale ER 32 AS UT int**

|                                  |                    |
|----------------------------------|--------------------|
| Poids [kg]:                      | 3.690              |
| Entraînement d'outil:            | Méplat (~DIN 1809) |
| Taille du cylindre [mm]:         | 40.00              |
| Type d'arbre:                    | BMT                |
| Interface de broche:             | ER 32 A - u-tec    |
| Rapport de démultiplication [i]: | 1:1                |
| Couple max [Nm]:                 | 50                 |
| Vitesse max [1/min]:             | 6000               |
| Sens de rotation:                | identique          |
| Lubrification:                   | Int/ext            |
| Pression max [bar]:              | 25                 |

8 010 46 300



**Tête de perçage et de fraisage axiale HT 4 int**

|                                  |  |
|----------------------------------|--|
| Entraînement d'outil:            | Méplat (~DIN 1809)                       |
| Taille du cylindre [mm]:         | 40.00                                    |
| Type d'arbre:                    | BMT                                      |
| Interface de broche:             | HT 4                                     |
| Rapport de démultiplication [i]: | 1:1                                      |
| Couple max [Nm]:                 | 50                                       |
| Vitesse max [1/min]:             | 12000                                    |
| Sens de rotation:                | identique                                |
| Lubrification:                   | Int/ext                                  |
| Pression max [bar]:              | 100                                      |
| Remarque:                        | L'utilisation sans arrosage est possible |

N° d'article

Désignation

8 010 46 306



**Tête de perçage et de fraisage axiale ER 32 AS UT int**

|                                  |  |
|----------------------------------|--|
| Poids [kg]:                      | 3.980                                    |
| Entraînement d'outil:            | Méplat (~DIN 1809)                       |
| Taille du cylindre [mm]:         | 40.00                                    |
| Type d'arbre:                    | BMT                                      |
| Interface de broche:             | ER 32 A - u-tec                          |
| Rapport de démultiplication [i]: | 1:1                                      |
| Couple max [Nm]:                 | 50                                       |
| Vitesse max [1/min]:             | 10000                                    |
| Sens de rotation:                | identique                                |
| Lubrification:                   | Int/ext                                  |
| Pression max [bar]:              | 80                                       |
| Remarque:                        | L'utilisation sans arrosage est possible |

8 013 43 000



**Tête de perçage et de fraisage axiale ER 11**

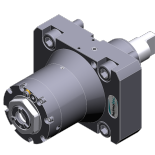
|                                  |                    |
|----------------------------------|--------------------|
| Poids [kg]:                      | 0.740              |
| Entraînement d'outil:            | Méplat (~DIN 1809) |
| Taille du cylindre [mm]:         | 40.00              |
| Type d'arbre:                    | BMT                |
| Interface de broche:             | ER 11              |
| Rapport de démultiplication [i]: | 1:4                |
| Couple max [Nm]:                 | 5                  |
| Vitesse max [1/min]:             | 48000              |
| Sens de rotation:                | identique          |
| Lubrification:                   | EXT                |

8 013 44 009

**Tête de perçage et de fraisage axiale ER 16 AX UT**

|                                  |                    |
|----------------------------------|--------------------|
| Poids [kg]:                      | 2.410              |
| Entraînement d'outil:            | Méplat (~DIN 1809) |
| Taille du cylindre [mm]:         | 40.00              |
| Type d'arbre:                    | BMT                |
| Interface de broche:             | ER 16 A - u-tec    |
| Rapport de démultiplication [i]: | 1:4                |
| Couple max [Nm]:                 | 5                  |
| Vitesse max [1/min]:             | 24000              |
| Sens de rotation:                | identique          |
| Lubrification:                   | EXT                |

8 013 44 010



**Tête de perçage et de fraisage axiale ER 16 AX UT int**

|                                  |                    |
|----------------------------------|--------------------|
| Entraînement d'outil:            | Méplat (~DIN 1809) |
| Taille du cylindre [mm]:         | 40.00              |
| Type d'arbre:                    | BMT                |
| Interface de broche:             | ER 16 A - u-tec    |
| Rapport de démultiplication [i]: | 1:4                |
| Couple max [Nm]:                 | 5                  |
| Vitesse max [1/min]:             | 24000              |
| Sens de rotation:                | identique          |
| Lubrification:                   | Int/ext            |
| Pression max [bar]:              | 80                 |

8 019 45 178

**Tête de perçage et de fraisage axiale ER 25 AX UT**

|                          |                    |
|--------------------------|--------------------|
| Poids [kg]:              | 7.330              |
| Notation:                | désaxé             |
| Insert pour:             | Broche principale  |
| Version:                 | Special            |
| Entraînement d'outil:    | Méplat (~DIN 1809) |
| Taille du cylindre [mm]: | 40.00              |

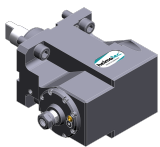
N° d'article Désignation

Type d'arbre: BMT  
Interface de broche: ER 25 A - u-tec  
Rapport de démultiplication [i]: 1:1  
Couple max [Nm]: 40  
Vitesse max [1/min]: 12000  
Sens de rotation: opposé  
Lubrification: EXT  
Remarque: roulements renforcés  
Décalage de l'axe [mm]: 100

**8 019 46 217 Tête de perçage et de fraisage axiale C 4 int**

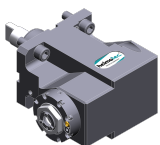
Poids [kg]: 9.060  
Notation: 180° reversible  
Entraînement d'outil: Méplat (~DIN 1809)  
Taille du cylindre [mm]: 39.90  
Type d'arbre: BMT  
Interface de broche: heimatec Capto(TM) C 4  
Rapport de démultiplication [i]: 1:1  
Couple max [Nm]: 50  
Vitesse max [1/min]: 8000  
Sens de rotation: opposé  
Lubrification: Int/ext  
Pression max [bar]: 140  
Remarque: Vérifier l'utilisabilité; Respecter la longueur de l'outil !  
Décalage de l'axe [mm]: 110

**8 030 43 012 Tête de perçage et de fraisage radiale ER 11**



Poids [kg]: 6.790  
Notation: 180° reversible  
Entraînement d'outil: Méplat (~DIN 1809)  
Taille du cylindre [mm]: 40.00  
Type d'arbre: BMT  
Interface de broche: ER 11  
Rapport de démultiplication [i]: 1:4  
Couple max [Nm]: 5  
Vitesse max [1/min]: 48000  
Sens de rotation: opposé  
Lubrification: EXT  
Distance au centre [mm]: 85

**8 030 44 079 Tête de perçage et de fraisage radiale ER 16 AX UT**



Poids [kg]: 6.860  
Notation: 180° reversible  
Entraînement d'outil: Méplat (~DIN 1809)  
Taille du cylindre [mm]: 40.00  
Type d'arbre: BMT  
Interface de broche: ER 16 A - u-tec  
Rapport de démultiplication [i]: 1:4  
Couple max [Nm]: 5  
Vitesse max [1/min]: 24000  
Sens de rotation: opposé  
Lubrification: EXT  
Distance au centre [mm]: 85

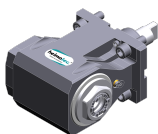
N° d'article Désignation

|                                  |   |
|----------------------------------|---|
| <b>8 030 45 139</b>              | <b>Angle-mill- and drill holder ER 25 AS UT</b> |
| Poids [kg]:                      | 6.970   |
| Notation:                        | 180° reversible                                 |
| Entraînement d'outil:            | Méplat (~DIN 1809)                              |
| Taille du cylindre [mm]:         | 40.00   |
| Type d'arbre:                    | BMT   |
| Interface de broche:             | ER 25 A - u-tec                                 |
| Rapport de démultiplication [i]: | 1:1   |
| Couple max [Nm]:                 | 50  |
| Vitesse max [1/min]:             | 6000  |
| Sens de rotation:                | opposé  |
| Lubrification:                   | EXT   |
| Remarque:                        | Roulements combiné                              |
| Distance au centre [mm]:         | 85  |

|                                  |   |
|----------------------------------|---|
| <b>8 030 45 195</b>              | <b>Tête de perçage et de fraisage radiale ER 25 AX UT</b> |
| Poids [kg]:                      | 6.040   |
| Notation:                        | 180° reversible   |
| Entraînement d'outil:            | Méplat (~DIN 1809)  |
| Taille du cylindre [mm]:         | 40.00   |
| Type d'arbre:                    | BMT   |
| Interface de broche:             | ER 25 A - u-tec   |
| Rapport de démultiplication [i]: | 1:2   |
| Couple max [Nm]:                 | 16  |
| Vitesse max [1/min]:             | 12000   |
| Sens de rotation:                | identique   |
| Lubrification:                   | EXT   |
| Remarque:                        | roulements renforcés                                      |
| Distance au centre [mm]:         | 85  |


|                                  |   |
|----------------------------------|---|
| <b>8 030 45 202</b>              | <b>Tête de perçage et de fraisage radiale ER 25 AS UT</b> |
| Poids [kg]:                      | 6.940   |
| Notation:                        | 180° reversible   |
| Entraînement d'outil:            | Méplat (~DIN 1809)  |
| Taille du cylindre [mm]:         | 40.00   |
| Type d'arbre:                    | BMT   |
| Interface de broche:             | ER 25 A - u-tec   |
| Rapport de démultiplication [i]: | 1:1   |
| Couple max [Nm]:                 | 50  |
| Vitesse max [1/min]:             | 12000   |
| Sens de rotation:                | opposé  |
| Lubrification:                   | EXT   |
| Distance au centre [mm]:         | 85  |

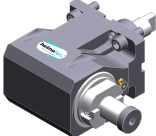
|                                  |   |
|----------------------------------|---|
| <b>8 030 45 573</b>              | <b>Tête de perçage et de fraisage radiale ER 25 AS UT int</b> |
| Poids [kg]:                      | 7.640   |
| Notation:                        | 180° reversible   |
| Entraînement d'outil:            | Méplat (~DIN 1809)  |
| Taille du cylindre [mm]:         | 40.00   |
| Type d'arbre:                    | BMT   |
| Interface de broche:             | ER 25 A - u-tec   |
| Rapport de démultiplication [i]: | 1:1   |
| Couple max [Nm]:                 | 50  |
| Vitesse max [1/min]:             | 12000   |
| Sens de rotation:                | opposé  |
| Lubrification:                   | Int/ext   |
| Pression max [bar]:              | 140   |
| Distance au centre [mm]:         | 85  |



| N° d'article | Désignation |
|--------------|-------------|
|--------------|-------------|

|                                  |   |
|----------------------------------|---|
| <b>8 030 45 588</b>              | <b>Tête de perçage et de fraisage radiale ER 25 AS UT</b> |
| Poids [kg]:                      | 6.527   |
| Notation:                        | 180° reversible   |
| Entraînement d'outil:            | Méplat (~DIN 1809)  |
| Taille du cylindre [mm]:         | 40.00   |
| Type d'arbre:                    | BMT   |
| Interface de broche:             | ER 25 A - u-tec   |
| Rapport de démultiplication [i]: | 1:1   |
| Couple max [Nm]:                 | 50  |
| Vitesse max [1/min]:             | 12000   |
| Sens de rotation:                | opposé  |
| Lubrification:                   | EXT   |
| Distance au centre [mm]:         | 85  |

|   |   |
|---|---|
| <b>8 030 46 320</b>   | <b>Angle-mill- and drill holder ER 32 AS UT int</b> |
|  |   |
| Poids [kg]:   | 7.000   |
| Notation:   | 180° reversible                                     |
| Entraînement d'outil:   | Méplat (~DIN 1809)                                  |
| Taille du cylindre [mm]:  | 40.00   |
| Type d'arbre:   | BMT   |
| Interface de broche:  | ER 32 A - u-tec                                     |
| Rapport de démultiplication [i]:  | 1:1   |
| Couple max [Nm]:  | 50  |
| Vitesse max [1/min]:  | 6000  |
| Sens de rotation:   | opposé  |
| Lubrification:  | Int/ext   |
| Pression max [bar]:   | 140   |
| Remarque:   | Roulements combiné                                  |
| Distance au centre [mm]:  | 85  |

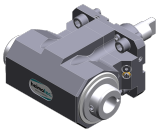
|   |  |
|---|--|
| <b>8 031 45 058</b>   | <b>Tête de fraisage radiale arbre de fraisage combiné 1"</b> |
|  |  |
| Poids [kg]:   | 7.040  |
| Notation:   | 180° reversible  |
| Entraînement d'outil:   | Méplat (~DIN 1809)   |
| Taille du cylindre [mm]:  | 40.00  |
| Type d'arbre:   | BMT  |
| Interface de broche:  | Arbre de fraisage combiné 1" (25,4mm)                        |
| Rapport de démultiplication [i]:  | 1:1  |
| Couple max [Nm]:  | 50   |
| Vitesse max [1/min]:  | 8000   |
| Sens de rotation:   | opposé   |
| Lubrification:  | EXT  |
| Remarque:   | Roulements combiné   |
| Distance au centre [mm]:  | 85   |

|                                  |   |
|----------------------------------|---|
| <b>8 039 45 094</b>              | <b>Tête de perçage et de fraisage radiale ER 25 AS UT</b> |
| Poids [kg]:                      | 6.500   |
| Notation:                        | 180° reversible   |
| Version:                         | à double tête   |
| Entraînement d'outil:            | Méplat (~DIN 1809)  |
| Taille du cylindre [mm]:         | 40.00   |
| Type d'arbre:                    | BMT   |
| Interface de broche:             | ER 25 A - u-tec   |
| Rapport de démultiplication [i]: | 1:1   |
| Couple max [Nm]:                 | 50  |
| Vitesse max [1/min]:             | 12000   |
| Sens de rotation:                | identique/opposé  |

N° d'article Désignation

Lubrification: EXT  
Remarque: roulements renforcés  
Distance au centre [mm]: 85

**8 039 46 029 Tête de perçage et de fraisage radiale HT 4**



Notation: 180° reversible  
Version: à double tête  
Entraînement d'outil: Méplat (~DIN 1809)  
Taille du cylindre [mm]: 40.00  
Type d'arbre: BMT  
Interface de broche: HT 4  
Rapport de démultiplication [i]: 1:1  
Couple max [Nm]: 50  
Vitesse max [1/min]: 12000  
Sens de rotation: identique/opposé  
Lubrification: EXT  
Pression max [bar]: 140  
Remarque: roulements renforcés  
Distance au centre [mm]: 85



**8 039 46 072 Tête de perçage et de fraisage radiale ER 32 AS UT**

Poids [kg]: 7.030  
Notation: 180° reversible  
Version: à double tête  
Entraînement d'outil: Méplat (~DIN 1809)  
Taille du cylindre [mm]: 40.00  
Type d'arbre: BMT  
Interface de broche: ER 32 A - u-tec  
Rapport de démultiplication [i]: 1:1  
Couple max [Nm]: 50  
Vitesse max [1/min]: 12000  
Sens de rotation: identique/opposé  
Lubrification: EXT  
Remarque: roulements renforcés  
Distance au centre [mm]: 85

**8 043 44 009 Tête pivotante +105°/-20° adj. ER16 AX UT**


Poids [kg]: 5.450  
Notation: désaxé; 180° reversible  
Entraînement d'outil: Méplat (~DIN 1809)  
Taille du cylindre [mm]: 40.00  
Type d'arbre: BMT  
Interface de broche: ER 16 A - u-tec  
Rapport de démultiplication [i]: 1:1  
Couple max [Nm]: 25  
Vitesse max [1/min]: 6000  
Sens de rotation: opposé  
Lubrification: EXT  
Distance au centre [mm]: 55  
Décalage de l'axe [mm]: 35

| N° d'article        | Désignation                                       |                         |
|---------------------|---|-------------------------|
| <b>8 043 45 009</b> | <b>Tête pivotante +105°/-20° adj. ER25 AX UT</b>  |                         |
|                     | Poids [kg]:                                       | 5.650                   |
|                     | Notation:   | désaxé; 180° reversible |
|                     | Entraînement d'outil:                             | Méplat (~DIN 1809)      |
|                     | Taille du cylindre [mm]:                          | 40.00                   |
|                     | Type d'arbre:                                     | BMT                     |
|                     | Interface de broche:                              | ER 25 A - u-tec         |
|                     | Rapport de démultiplication [i]:                  | 1:1                     |
|                     | Couple max [Nm]:                                  | 25                      |
|                     | Vitesse max [1/min]:                              | 6000                    |
|                     | Sens de rotation:                                 | opposé                  |
|                     | Lubrification:                                    | EXT                     |
|                     | Remarque:   | roulements renforcés    |
|                     | Distance au centre [mm]:                          | 55                      |
|                     | Décalage de l'axe [mm]:                           | 35                      |
| <b>8 043 45 012</b> | <b>Tête pivotante +105°/-20° adj. ER25 AXUTIK</b> |                         |
|                     | Poids [kg]:                                       | 5.660                   |
|                     | Notation:   | désaxé; 180° reversible |
|                     | Entraînement d'outil:                             | Méplat (~DIN 1809)      |
|                     | Taille du cylindre [mm]:                          | 40.00                   |
|                     | Type d'arbre:                                     | BMT                     |
|                     | Interface de broche:                              | ER 25 A - u-tec         |
|                     | Rapport de démultiplication [i]:                  | 1:1                     |
|                     | Couple max [Nm]:                                  | 25                      |
|                     | Vitesse max [1/min]:                              | 6000                    |
|                     | Sens de rotation:                                 | opposé                  |
|                     | Lubrification:                                    | Int/ext                 |
|                     | Pression max [bar]:                               | 25                      |
|                     | Remarque:   | roulements renforcés    |
|                     | Distance au centre [mm]:                          | 55                      |
|                     | Décalage de l'axe [mm]:                           | 35                      |
| <b>8 224 04 029</b> | <b>Porte-outil combiné sq. 20</b>                 |                         |
|                     | Poids [kg]:                                       | 4.040                   |
|                     | Notation:   | 180° reversible         |
|                     | Taille du cylindre [mm]:                          | 40.00                   |
|                     | Type d'arbre:                                     | BMT                     |
|                     | Machine. Seit. réception:                         | Centering key slot b 12 |
|                     | Interface de broche:                              | Sq. 20                  |
|                     | Lubrification:                                    | EXT                     |
|                     | Pression max [bar]:                               | 80                      |
| <b>8 224 04 044</b> | <b>Porte-outil combiné sq. 20</b>                 |                         |
|                     | Notation:   | 180° reversible         |
|                     | Taille du cylindre [mm]:                          | 40.00                   |
|                     | Type d'arbre:                                     | BMT                     |
|                     | Machine. Seit. réception:                         | Centering key slot b 12 |
|                     | Interface de broche:                              | Sq. 20                  |
|                     | Lubrification:                                    | EXT                     |
|                     | Pression max [bar]:                               | 80                      |

| N° d'article  | Désignation                                       |                         |
|---|---|-------------------------|
| <b>8 224 05 009</b>   | <b>Porte-outil combiné sq. 25</b>                 |                         |
|   | Poids [kg]:                                       | 4.360                   |
|   | Notation:   | 180° reversible         |
|   | Taille du cylindre [mm]:                          | 40.00                   |
|   | Type d'arbre:                                     | BMT                     |
|   | Machine. Seit. réception:                         | Centering key slot b 12 |
|   | Interface de broche:                              | Sq. 25                  |
|   | Lubrification:                                    | EXT                     |
|   | Pression max [bar]:                               | 80                      |
| <b>8 240 06 023</b>   | <b>Mandrin à pinces ER 32</b>                     |                         |
|   | Notation:   | 180° reversible         |
|   | Taille du cylindre [mm]:                          | 40.00                   |
|   | Type d'arbre:                                     | BMT                     |
|   | Machine. Seit. réception:                         | Centering key slot b 12 |
|   | Interface de broche:                              | ER 32                   |
|   | Lubrification:                                    | Int/ext                 |
|   | Pression max [bar]:                               | 80                      |
|   | Distance au centre [mm]:                          | 90                      |
| <b>8 240 07 063</b>   | <b>Porte-outils pour barre d'alésage Ø 1 1/4"</b> |                         |
|   | Poids [kg]:                                       | 6.180                   |
|   | Taille du cylindre [mm]:                          | 40.00                   |
|   | Type d'arbre:                                     | BMT                     |
|   | Machine. Seit. réception:                         | Centering key slot b 12 |
|   | Interface de broche:                              | Ø 1 1/4" (31,75mm)      |
|   | Lubrification:                                    | Int/ext                 |
|   | Pression max [bar]:                               | 80                      |
|   | Distance au centre [mm]:                          | 100                     |
| <b>8 240 08 030</b>   | <b>Porte-outils pour barre d'alésage Ø 32</b>     |                         |
|   | Poids [kg]:                                       | 6.350                   |
|   | Notation:   | 180° reversible         |
|   | Taille du cylindre [mm]:                          | 40.00                   |
|   | Type d'arbre:                                     | BMT                     |
|   | Machine. Seit. réception:                         | Centering key slot b 12 |
|   | Interface de broche:                              | Ø 32                    |
|   | Lubrification:                                    | Int/ext                 |
|   | Pression max [bar]:                               | 80                      |
|   | Distance au centre [mm]:                          | 100                     |
| <b>8 240 09 020</b>   | <b>Porte-outils pour barre d'alésage Ø 40</b>     |                         |
|  | Notation:   | 180° reversible         |
|   | Taille du cylindre [mm]:                          | 40.00                   |
|   | Type d'arbre:                                     | BMT                     |
|   | Machine. Seit. réception:                         | Centering key slot b 12 |
|   | Interface de broche:                              | Ø 40                    |
|   | Lubrification:                                    | Int/ext                 |
|   | Pression max [bar]:                               | 140                     |
|   | Distance au centre [mm]:                          | 100                     |

| N° d'article        | Désignation   |                         |
|---------------------|---|-------------------------|
| <b>8 244 04 009</b> | <b>Porte-outil combiné à dresser la face sq. 20</b> |                         |
|                     | Poids [kg]:   | 4.380                   |
|                     | Notation:   | 180° reversible         |
|                     | Taille du cylindre [mm]:                            | 40.00                   |
|                     | Type d'arbre:                                       | BMT                     |
|                     | Machine. Seit. réception:                           | Centering key slot b 12 |
|                     | Interface de broche:                                | Sq. 20                  |
|                     |   | Sq. 20                  |
|                     | Lubrification:                                      | EXT                     |
|                     | Pression max [bar]:                                 | 80                      |
|                     | Distance au centre [mm]:                            | 60                      |
| <b>8 244 05 007</b> | <b>Porte-outil combiné à dresser la face sq. 25</b> |                         |
|                     | Notation:   | 180° reversible         |
|                     | Taille du cylindre [mm]:                            | 40.00                   |
|                     | Type d'arbre:                                       | BMT                     |
|                     | Machine. Seit. réception:                           | Centering key slot b 12 |
|                     | Interface de broche:                                | Sq. 25                  |
|                     |   | Sq. 25                  |
|                     | Lubrification:                                      | EXT                     |
|                     | Pression max [bar]:                                 | 80                      |
|                     | Distance au centre [mm]:                            | 60                      |
| <b>8 249 08 003</b> | <b>Double porte-foret Ø 32</b>                      |                         |
|                     | Poids [kg]:   | 8.590                   |
|                     | Taille du cylindre [mm]:                            | 40.00                   |
|                     | Type d'arbre:                                       | BMT                     |
|                     | Machine. Seit. réception:                           | Centering key slot b 12 |
|                     | Interface de broche:                                | Ø 32                    |
|                     | Lubrification:                                      | Int/ext                 |
|                     | Pression max [bar]:                                 | 80                      |
|                     | Distance au centre [mm]:                            | 100                     |
| <b>8 249 09 001</b> | <b>Double porte-foret Ø 40</b>                      |                         |
|                     | Poids [kg]:   | 8.110                   |
|                     | Taille du cylindre [mm]:                            | 40.00                   |
|                     | Type d'arbre:                                       | BMT                     |
|                     | Machine. Seit. réception:                           | Centering key slot b 12 |
|                     | Interface de broche:                                | Ø 40                    |
|                     | Lubrification:                                      | Int/ext                 |
|                     | Pression max [bar]:                                 | 80                      |
|                     | Distance au centre [mm]:                            | 100                     |
| <b>8 251 03 005</b> | <b>Double porte-outil combiné sq. 3/4"</b>          |                         |
|                     | Poids [kg]:   | 5.740                   |
|                     | Taille du cylindre [mm]:                            | 40.00                   |
|                     | Type d'arbre:                                       | BMT                     |
|                     | Machine. Seit. réception:                           | Centering key slot b 12 |
|                     | Interface de broche:                                | Sq. 3/4" (19,05mm)      |
|                     |   | Sq. 3/4" (19,05mm)      |
|                     |   | Sq. 3/4" (19,05mm)      |
|                     |   | Sq. 3/4" (19,05mm)      |
|                     | Lubrification:                                      | EXT                     |
|                     | Pression max [bar]:                                 | 80                      |
|                     | Remarque:   | short version; 70 mm    |

| N° d'article        | Désignation  |                            |
|---------------------|--|----------------------------|
| <b>8 251 04 024</b> | <b>Double porte-outil combiné sq. 20</b>           |                            |
|                     | Poids [kg]:  | 5.710                      |
|                     | Taille du cylindre [mm]:                           | 40.00                      |
|                     | Type d'arbre:                                      | BMT                        |
|                     | Machine. Seit. réception:                          | Centering key slot b 12    |
|                     | Interface de broche:                               | Sq. 20                     |
|                     |  | Sq. 20                     |
|                     |  | Sq. 20                     |
|                     |  | Sq. 20                     |
|                     | Lubrification:                                     | EXT                        |
|                     | Pression max [bar]:                                | 80                         |
| <b>8 251 05 005</b> | <b>Double porte-outil combiné sq. 1"</b>           |                            |
|                     | Poids [kg]:  | 5.860                      |
|                     | Taille du cylindre [mm]:                           | 40.00                      |
|                     | Type d'arbre:                                      | BMT                        |
|                     | Machine. Seit. réception:                          | Centering key slot b 12    |
|                     | Interface de broche:                               | Sq. 1" (25,4mm)            |
|                     |  | Sq. 1" (25,4mm)            |
|                     |  | Sq. 1" (25,4mm)            |
|                     |  | Sq. 1" (25,4mm)            |
|                     | Lubrification:                                     | EXT                        |
|                     | Pression max [bar]:                                | 80                         |
|                     | Remarque:  | short version; 70 mm       |
| <b>8 251 05 006</b> | <b>Double porte-outil combiné sq. 25</b>           |                            |
|                     | Poids [kg]:  | 5.860                      |
|                     | Taille du cylindre [mm]:                           | 40.00                      |
|                     | Type d'arbre:                                      | BMT                        |
|                     | Machine. Seit. réception:                          | Centering key slot b 12    |
|                     | Interface de broche:                               | Sq. 25                     |
|                     |  | Sq. 25                     |
|                     |  | Sq. 25                     |
|                     |  | Sq. 25                     |
|                     | Lubrification:                                     | EXT                        |
|                     | Pression max [bar]:                                | 80                         |
|                     | Remarque:  | short version; 70 mm       |
| <b>8 251 45 010</b> | <b>Double porte-outil combiné sq. 25</b>           |                            |
|                     | Poids [kg]:  | 5.880                      |
|                     | Taille du cylindre [mm]:                           | 40.00                      |
|                     | Type d'arbre:                                      | BMT                        |
|                     | Machine. Seit. réception:                          | Centering key slot b 12    |
|                     | Interface de broche:                               | Sq. 25                     |
|                     |  | Sq. 25                     |
|                     |  | Sq. 25                     |
|                     |  | Sq. 25                     |
|                     | Lubrification:                                     | EXT                        |
| <b>8 259 04 005</b> | <b>Porte-outil à usage multiple 4x sq.20/ 3/4"</b> |                            |
|                     | Poids [kg]:  | 7.000                      |
|                     | Insert pour:                                       | Principale and sub spindle |
|                     | Version:   | Y-axes offset              |
|                     | Type d'arbre:                                      | BMT                        |
|                     | Machine. Seit. réception:                          | Centering key slot b 12    |
|                     | Interface de broche:                               | Sq. 20/3/4" (19,05mm)      |
|                     |  | Sq. 20/3/4" (19,05mm)      |
|                     |  | Sq. 20/3/4" (19,05mm)      |

| N° d'article        | Désignation   |
|---------------------|---|
|                     | Sq. 20/3/4" (19,05mm)<br>EXT  |
|                     | Lubrification:  |
| <b>8 320 02 023</b> | <b>Porte-outil à tronçonner à hauteur réglable SH 26 int</b>  |
|                     | Poids [kg]: 2.030   |
|                     | Notation: 180° reversible   |
|                     | Type d'arbre: BMT   |
|                     | Machine. Seit. réception: Centering key slot b 12   |
|                     | Interface de broche: Serrage d'outil SH 26  |
|                     | Lubrification: Int/ext  |
|                     | Pression max [bar]: 70  |
| <b>8 320 03 033</b> | <b>Porte-outil à tronçonner à hauteur réglable SH 32 int</b>  |
|                     | Poids [kg]: 2.290   |
|                     | Notation: 180° reversible   |
|                     | Type d'arbre: BMT   |
|                     | Machine. Seit. réception: Centering key slot b 12   |
|                     | Interface de broche: Serrage d'outil SH 32  |
|                     | Lubrification: Int/ext  |
|                     | Pression max [bar]: 70  |
|                     | Remarque: Serrage d'outil internal  |
| <b>8 320 09 006</b> | <b>Porte-outil à tronçonner à hauteur réglable 845 int</b>  |
|                     | Notation: 180° reversible   |
|                     | Type d'arbre: BMT   |
|                     | Machine. Seit. réception: Centering key slot b 12   |
|                     | Interface de broche:  System 845 |
|                     | Lubrification: INT  |
|                     | Pression max [bar]: 70  |

## heimatec.u-tec®

heimatec.com

Produits / Systèmes de changement d'outils /  
Système de changement u-tec®



versions voir catalogue



## heimatec.easy-quick

heimatec.com

Produits / Systèmes de changement d'outils /  
Système de changement rapide easy-quick HT



versions voir catalogue



## heimatec.Capto™

heimatec.com

Produits / Systèmes de changement d'outils /  
Système de changement rapide heimatec.Capto™



versions voir catalogue



## heimatec.accessories

heimatec.com

Produits / Accessoires



versions voir catalogue





● succursales HEIMATEC

○ nos représentations dans le monde entier

**heimatec**<sup>®</sup>

Siège  
**heimatec GmbH**  
Outils de précision  
Carl-Benz-Str. 4  
77871 Renchen  
Allemagne

Vous trouverez les coordonnées de nos partenaires commerciaux dans le monde entier sur  
notre site internet : <https://heimatec.com/partners>

T +49 7843 9466 0  
[www.heimatec.com](http://www.heimatec.com)  
[info@heimatec.com](mailto:info@heimatec.com)