

**TOPSELLER -**  
nombreux autres disponibles!

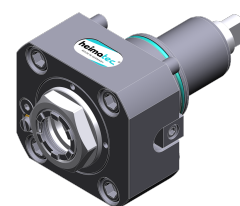
porte-outils  
motorisés

**heimatec**®

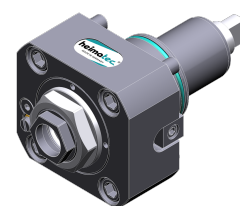
# Hyundai-WIA

## L 300 MSA/LMSA/MSA

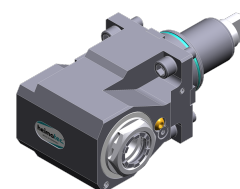
N° d'article	Porte-outils	Rotation max [1/min]	Traduction	Réfrigérant	Pression max.	Cote centrale
<b>Tête de perçage et de fraisage axiale</b>						
8 010 66 143	<b>ER 32 A - u-tec</b>	12.000	1:1	Int/ext	100 bar	--
8 010 66 144	<b>ER 32 A - u-tec</b>	12.000	1:1	Int/ext	25 bar	--
8 010 66 145	<b>ER 32 A - u-tec</b>	12.000	1:1	EXT	140 bar	--
<b>Tête de perçage et de fraisage radiale</b>						
8 030 66 269	<b>ER 32 A - u-tec</b>	10.000	1:1	EXT	--	<b>100 mm</b>
8 030 66 270	<b>ER 32 A - u-tec</b>	10.000	1:1	Int/ext	140 bar	<b>100 mm</b>
<b>Tête pivotante, désaxée</b>						
8 043 65 000	<b>ER 25 A - u-tec</b>	6.000	1:1	EXT	--	<b>69 mm</b>
8 043 65 004	<b>ER 25 A - u-tec</b>	6.000	1:1	Int/ext	140 bar	<b>69 mm</b>



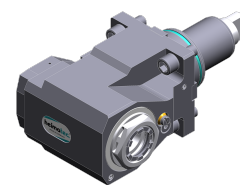
8 010 66 143



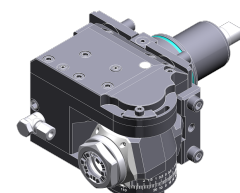
8 010 66 144



8 030 66 269



8 030 66 270



8 043 65 000

**TOPSELLER -**  
nombreux autres disponibles!

outils statiques

**heimatec**®

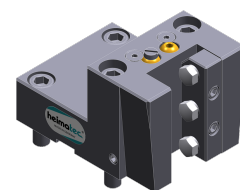
# Hyundai-WIA

## L 300 MSA/LMSA/MSA/MSD

N° d'article	Porte-outils	Réfrigérant	Pression max.	Cote centrale
--------------	--------------	-------------	---------------	---------------

### Porte-outil combiné

8 224 15 006	<b>Sq. 25</b>	EXT	80 bar	--
8 224 15 053	<b>Sq. 25</b>	Int/ext	100 bar	--



8 224 15 006

### Porte-outils pour barre d'alésage

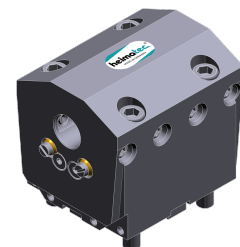
8 240 17 044	<b>Ø 25</b>	Int/ext	--	<b>72 mm</b>
8 240 17 050	<b>Ø 25</b>	Int/ext	80 bar	<b>100 mm</b>
8 240 18 049	<b>Ø 32</b>	Int/ext	80 bar	<b>100 mm</b>
8 240 19 043	<b>Ø 40</b>	Int/ext	80 bar	<b>100 mm</b>
8 240 19 051	<b>Ø 50</b>	Int/ext	80 bar	<b>100 mm</b>



8 224 15 053

### Porte-outil combiné à dresser la face

8 244 15 005	<b>Sq. 25</b>	EXT	80 bar	--
--------------	---------------	-----	--------	----



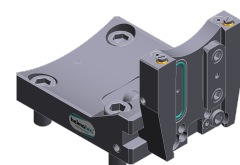
8 240 17 044

### Porte-outil à tronçonner, hauteur réglable

8 320 13 005	<b>Serrage d'outil SH 32</b>	Int/ext	70 bar	--
--------------	------------------------------	---------	--------	----



8 244 15 005



8 320 13 005