

Samsung
PL 25 MC - BMT
65



Technologie de pointe HEIMATEC - Outils et systèmes pour l'usinage productif en tournage et fraisage

HEIMATEC fait partie des leaders internationaux en technologie et qualité des outils de précision et est spécialisé dans le développement et la fabrication d'outils fixes et porte-outils motorisés de haute précision pour les tours CNC, les centres de tournage-fraisage CNC et les centres d'usinage CNC.

La gamme de produits* s'étend des porte-outils BMT et VDI statiques aux outils motorisés, en passant par des solutions individuelles hautement complexes adaptées aux besoins des clients. HEIMATEC, dont le siège est à RENCHEN, possède une filiale en Asie et Inde ainsi que de nombreuses représentations et partenaires commerciaux répartis dans le monde entier.

*NOS PRODUITS

Porte-outils fixes

Unités d'outils motorisés

Outils de précision

Outils pour centres de tournage et d'usinage

Outils pour automates de décolletage

Systèmes de changement d'outils et systèmes de changement rapide

Systèmes d'outils pour la fabrication de dentures

Gestion numérique des outils

L'œuvre du catalogue, y compris toutes ses parties, est protégée par le droit d'auteur. Toute exploitation en dehors des limites étroites de la loi sur le droit d'auteur est interdite sans l'accord des titulaires des droits et est passible de sanctions. Cela s'applique notamment aux reproductions, traductions, microfilmages et à l'enregistrement et au traitement au moyen de systèmes électroniques.

HEIMATEC GmbH se réserve le droit d'apporter des modifications techniques à tout moment et sans préavis. Cela s'applique notamment aux adaptations de nouvelles normes internationales aux modifications, aux développements de nos produits et aux différents processus de fabrication.

La version actuelle de nos conditions générales de vente (CGV) est disponible sur notre site web.

N° d'article

Désignation

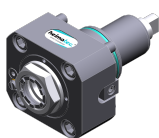
8 010 66 132



Tête de perçage et de fraisage axiale ER 32 AS UT

Poids [kg]:	3.340
Entraînement d'outil:	Méplat (~DIN 1809)
Taille du cylindre [mm]:	65.00
Type d'arbre:	BMT
Interface de broche:	ER 32 A - u-tec
Rapport de démultiplication [i]:	1:1
Couple max [Nm]:	50
Vitesse max [1/min]:	6000
Sens de rotation:	identique
Lubrification:	EXT
Remarque:	short version

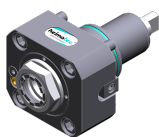
8 010 66 143



Tête de perçage et de fraisage axiale ER 32 AX UT int

Notation:	180° reversible
Entraînement d'outil:	Méplat (~DIN 1809)
Taille du cylindre [mm]:	65.00
Type d'arbre:	BMT
Interface de broche:	ER 32 A - u-tec
Rapport de démultiplication [i]:	1:1
Couple max [Nm]:	70
Vitesse max [1/min]:	12000
Sens de rotation:	identique
Lubrification:	Int/ext
Pression max [bar]:	100
Remarque:	L'utilisation sans arrosage est possible

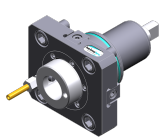
8 010 66 145



Tête de perçage et de fraisage axiale ER 32 AX UT

Notation:	180° reversible
Entraînement d'outil:	Méplat (~DIN 1809)
Taille du cylindre [mm]:	65.00
Type d'arbre:	BMT
Interface de broche:	ER 32 A - u-tec
Rapport de démultiplication [i]:	1:1
Couple max [Nm]:	70
Vitesse max [1/min]:	12000
Sens de rotation:	identique
Lubrification:	EXT
Pression max [bar]:	140

8 010 67 025



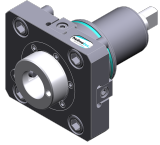
Tête de perçage et de fraisage axiale HT 5

Poids [kg]:	3.065
Entraînement d'outil:	Méplat (~DIN 1809)
Taille du cylindre [mm]:	65.00
Type d'arbre:	BMT
Interface de broche:	HT 5
Rapport de démultiplication [i]:	1:1
Couple max [Nm]:	50
Vitesse max [1/min]:	6000
Sens de rotation:	identique
Lubrification:	EXT

N° d'article

Désignation

8 010 67 026



Tête de perçage et de fraisage axiale HT 5 int

Poids [kg]:	3.210
Entraînement d'outil:	Méplat (~DIN 1809)
Taille du cylindre [mm]:	65.00
Type d'arbre:	BMT
Interface de broche:	HT 5
Rapport de démultiplication [i]:	1:1
Couple max [Nm]:	50
Vitesse max [1/min]:	6000
Sens de rotation:	identique
Lubrification:	Int/ext
Pression max [bar]:	25

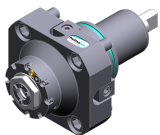
8 010 67 132



Tête de perçage et de fraisage axiale ER 40 AX UT

Poids [kg]:	4.870
Entraînement d'outil:	Méplat (~DIN 1809)
Taille du cylindre [mm]:	65.00
Type d'arbre:	BMT
Interface de broche:	ER 40 A - u-tec
Rapport de démultiplication [i]:	1:1
Couple max [Nm]:	50
Vitesse max [1/min]:	5000
Sens de rotation:	identique
Lubrification:	EXT
Remarque:	Roulements combiné

8 013 64 008



Tête de perçage et de fraisage axiale ER 16 AX UT

Poids [kg]:	4.050
Entraînement d'outil:	Méplat (~DIN 1809)
Taille du cylindre [mm]:	65.00
Type d'arbre:	BMT
Interface de broche:	ER 16 A - u-tec
Rapport de démultiplication [i]:	1:4
Couple max [Nm]:	5
Vitesse max [1/min]:	24000
Sens de rotation:	identique
Lubrification:	EXT

8 013 64 009



Tête de perçage et de fraisage axiale ER 16 AX UT int

Entraînement d'outil:	Méplat (~DIN 1809)
Taille du cylindre [mm]:	65.00
Type d'arbre:	BMT
Interface de broche:	ER 16 A - u-tec
Rapport de démultiplication [i]:	1:4
Couple max [Nm]:	5
Vitesse max [1/min]:	24000
Sens de rotation:	identique
Lubrification:	Int/ext
Pression max [bar]:	100

N° d'article

Désignation

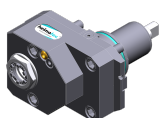
8 019 65 019



Tête de perçage et de fraisage axiale ER 25 AX UT int

Poids [kg]:	7.790
Notation:	désaxé; 180° reversible
Entraînement d'outil:	Méplat (~DIN 1809)
Taille du cylindre [mm]:	65.00
Type d'arbre:	BMT
Interface de broche:	ER 25 A - u-tec
Rapport de démultiplication [i]:	1:1
Couple max [Nm]:	50
Vitesse max [1/min]:	6000
Sens de rotation:	opposé
Lubrification:	Int/ext
Pression max [bar]:	140
Remarque:	roulements renforcés
Décalage de l'axe [mm]:	50

8 019 65 025



Tête de perçage et de fraisage axiale ER 25 AX UT

Poids [kg]:	6.500
Notation:	désaxé; 180° reversible
Entraînement d'outil:	Méplat (~DIN 1809)
Taille du cylindre [mm]:	65.00
Type d'arbre:	BMT
Interface de broche:	ER 25 A - u-tec
Rapport de démultiplication [i]:	1:3
Couple max [Nm]:	12
Vitesse max [1/min]:	15000
Sens de rotation:	opposé
Lubrification:	EXT
Remarque:	roulements renforcés
Décalage de l'axe [mm]:	50

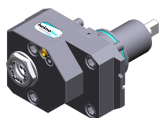
8 019 65 027



Tête de perçage et de fraisage axiale ER 25 AX UT int

Poids [kg]:	7.850
Notation:	désaxé; 180° reversible
Entraînement d'outil:	Méplat (~DIN 1809)
Taille du cylindre [mm]:	65.00
Type d'arbre:	BMT
Interface de broche:	ER 25 A - u-tec
Rapport de démultiplication [i]:	1:2
Couple max [Nm]:	40
Vitesse max [1/min]:	12000
Sens de rotation:	opposé
Lubrification:	Int/ext
Pression max [bar]:	140
Remarque:	roulements renforcés
Décalage de l'axe [mm]:	50

8 019 65 067



Tête de perçage et de fraisage axiale ER 25 AX UT

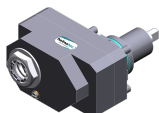
Poids [kg]:	6.030
Notation:	désaxé; 180° reversible
Entraînement d'outil:	Méplat (~DIN 1809)
Taille du cylindre [mm]:	65.00
Type d'arbre:	BMT
Interface de broche:	ER 25 A - u-tec
Rapport de démultiplication [i]:	1:1
Couple max [Nm]:	50

N° d'article

Désignation

Vitesse max [1/min]:	6000
Sens de rotation:	opposé
Lubrification:	EXT
Remarque:	roulements renforcés
Décalage de l'axe [mm]:	50

8 019 66 014



Tête de perçage et de fraisage axiale ER 32 AX UT int

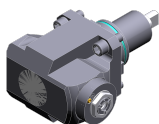
Poids [kg]:	10.740
Notation:	désaxé;
Entraînement d'outil:	Méplat (~DIN 1809)
Taille du cylindre [mm]:	65.00
Type d'arbre:	BMT
Interface de broche:	ER 32 A - u-tec
Rapport de démultiplication [i]:	1:1
Couple max [Nm]:	100
Vitesse max [1/min]:	6000
Sens de rotation:	opposé
Lubrification:	Int/ext
Pression max [bar]:	140
Remarque:	roulements renforcés
Décalage de l'axe [mm]:	75

8 019 66 017

Tête de perçage et de fraisage axiale ER 32 AX UT

Poids [kg]:	7.590
Notation:	désaxé; 180° reversible
Entraînement d'outil:	Méplat (~DIN 1809)
Taille du cylindre [mm]:	65.00
Type d'arbre:	BMT
Interface de broche:	ER 32 A - u-tec
Rapport de démultiplication [i]:	2:1
Couple max [Nm]:	80
Vitesse max [1/min]:	3000
Sens de rotation:	opposé
Lubrification:	EXT
Remarque:	roulements renforcés
Décalage de l'axe [mm]:	50

8 030 64 021



Tête de perçage et de fraisage radiale ER 16 AX UT

Poids [kg]:	8.030
Notation:	180° reversible
Entraînement d'outil:	Méplat (~DIN 1809)
Taille du cylindre [mm]:	65.00
Type d'arbre:	BMT
Interface de broche:	ER 16 A - u-tec
Rapport de démultiplication [i]:	1:4
Couple max [Nm]:	5
Vitesse max [1/min]:	24000
Sens de rotation:	opposé
Lubrification:	EXT
Distance au centre [mm]:	72

N° d'article	Désignation
8 030 64 023	Tête de perçage et de fraisage radiale ER 16 AX UT int
	Poids [kg]: 8.540
	Notation: 180° reversible
	Entraînement d'outil: Méplat (~DIN 1809)
	Taille du cylindre [mm]: 65.00
	Type d'arbre: BMT
	Interface de broche: ER 16 A - u-tec
	Rapport de démultiplication [i]: 1:4
	Couple max [Nm]: 5
	Vitesse max [1/min]: 24000
	Sens de rotation: opposé
	Lubrification: Int/ext
	Pression max [bar]: 140
	Distance au centre [mm]: 72
8 030 65 045	Tête de perçage et de fraisage radiale ER 25 AX UT int
	Poids [kg]: 7.200
	Notation: 180° reversible
	Entraînement d'outil: Méplat (~DIN 1809)
	Taille du cylindre [mm]: 65.00
	Type d'arbre: BMT
	Interface de broche: ER 25 A - u-tec
	Rapport de démultiplication [i]: 1:3
	Couple max [Nm]: 12
	Vitesse max [1/min]: 18000
	Sens de rotation: identique
	Lubrification: Int/ext
	Pression max [bar]: 140
	Remarque: roulements renforcés
	Distance au centre [mm]: 80
8 030 65 055	Tête de perçage et de fraisage radiale ER 25 AX UT
	Notation: 180° reversible
	Entraînement d'outil: Méplat (~DIN 1809)
	Taille du cylindre [mm]: 65.00
	Type d'arbre: BMT
	Interface de broche: ER 25 A - u-tec
	Rapport de démultiplication [i]: 1:2
	Couple max [Nm]: 16
	Vitesse max [1/min]: 12000
	Sens de rotation: identique
	Lubrification: EXT
	Remarque: roulements renforcés
	Distance au centre [mm]: 95
8 030 65 064	Tête de perçage et de fraisage radiale ER 25 AX UT
	Poids [kg]: 7.580
	Notation: 180° reversible
	Entraînement d'outil: Méplat (~DIN 1809)
	Taille du cylindre [mm]: 65.00
	Type d'arbre: BMT
	Interface de broche: ER 25 A - u-tec
	Rapport de démultiplication [i]: 1:3
	Couple max [Nm]: 12
	Vitesse max [1/min]: 18000
	Sens de rotation: identique
	Lubrification: EXT
	Remarque: roulements renforcés

N° d'article	Désignation
	Distance au centre [mm]: 95
8 030 65 065	Tête de perçage et de fraisage radiale ER 25 AX UT int
	Poids [kg]: 7.770
	Notation: 180° reversible
	Entraînement d'outil: Méplat (~DIN 1809)
	Taille du cylindre [mm]: 65.00
	Type d'arbre: BMT
	Interface de broche: ER 25 A - u-tec
	Rapport de démultiplication [i]: 1:3
	Couple max [Nm]: 12
	Vitesse max [1/min]: 18000
	Sens de rotation: identique
	Lubrification: Int/ext
	Pression max [bar]: 140
	Remarque: roulements renforcés
	Distance au centre [mm]: 95
8 030 65 095	Tête de perçage et de fraisage radiale ER 25 AS UT
	Poids [kg]: 7.730
	Notation: 180° reversible
	Entraînement d'outil: Méplat (~DIN 1809)
	Taille du cylindre [mm]: 65.00
	Type d'arbre: BMT
	Interface de broche: ER 25 A - u-tec
	Rapport de démultiplication [i]: 1:1
	Couple max [Nm]: 70
	Vitesse max [1/min]: 10000
	Sens de rotation: identique
	Lubrification: EXT
	Distance au centre [mm]: 72
8 030 65 097	Tête de perçage et de fraisage radiale ER 25 AS UT int
	Poids [kg]: 8.550
	Notation: 180° reversible
	Entraînement d'outil: Méplat (~DIN 1809)
	Taille du cylindre [mm]: 65.00
	Type d'arbre: BMT
	Interface de broche: ER 25 A - u-tec
	Rapport de démultiplication [i]: 1:1
	Couple max [Nm]: 70
	Vitesse max [1/min]: 10000
	Sens de rotation: identique
	Lubrification: Int/ext
	Pression max [bar]: 140
	Distance au centre [mm]: 72
8 030 65 098	Tête de perçage et de fraisage radiale ER 25 AX UT int
	Notation: 180° reversible
	Entraînement d'outil: Méplat (~DIN 1809)
	Taille du cylindre [mm]: 65.00
	Type d'arbre: BMT
	Interface de broche: ER 25 A - u-tec
	Rapport de démultiplication [i]: 1:3
	Couple max [Nm]: 12
	Vitesse max [1/min]: 18000
	Sens de rotation: identique
	Lubrification: Int/ext

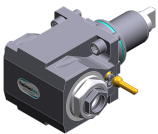
N° d'article Désignation

Pression max [bar]: 140
Remarque: roulements renforcés avec hybride-roulement
Distance au centre [mm]: 95

8 030 66 123 Tête de perçage et de fraisage radiale ER 32 AS UT int

Poids [kg]: 8.450
Notation: 180° reversible
Entraînement d'outil: Méplat (~DIN 1809)
Taille du cylindre [mm]: 65.00
Type d'arbre: BMT
Interface de broche: ER 32 A - u-tec
Rapport de démultiplication [i]: 1:1
Couple max [Nm]: 70
Vitesse max [1/min]: 6000
Sens de rotation: identique
Lubrification: Int/ext
Pression max [bar]: 140
Remarque: roulements renforcés
Distance au centre [mm]: 72

8 030 66 155 Tête de perçage et de fraisage radiale ER 32 AS UT



Notation: 180° reversible
Entraînement d'outil: Méplat (~DIN 1809)
Taille du cylindre [mm]: 65.00
Type d'arbre: BMT
Interface de broche: ER 32 A - u-tec
Rapport de démultiplication [i]: 2:1
Couple max [Nm]: 80
Vitesse max [1/min]: 3000
Sens de rotation: opposé
Lubrification: EXT
Distance au centre [mm]: 72

8 030 66 158 Tête de perçage et de fraisage radiale ER 32 AS UT int

Poids [kg]: 9.150
Notation: 180° reversible
Entraînement d'outil: Méplat (~DIN 1809)
Taille du cylindre [mm]: 65.00
Type d'arbre: BMT
Interface de broche: ER 32 A - u-tec
Rapport de démultiplication [i]: 2:1
Couple max [Nm]: 63
Vitesse max [1/min]: 3000
Sens de rotation: opposé
Lubrification: Int/ext
Pression max [bar]: 140
Remarque: Sens de rotation respecter; roulements combiné
Distance au centre [mm]: 72

8 030 66 224 Tête de perçage et de fraisage radiale C 4 int

Poids [kg]: 10.070
Notation: 180° reversible
Entraînement d'outil: Méplat (~DIN 1809)
Taille du cylindre [mm]: 65.00
Type d'arbre: BMT
Interface de broche: heimatec Capto(TM) C 4
Rapport de démultiplication [i]: 1:1

N° d'article	Désignation
--------------	-------------

Couple max [Nm]:	50
Vitesse max [1/min]:	6000
Sens de rotation:	opposé
Lubrification:	Int/ext
Pression max [bar]:	140
Remarque:	Vérifier l'utilisabilité; Respecter la longueur de l'outil !
Distance au centre [mm]:	72

8 030 66 229 Tête de perçage et de fraisage radiale ER 32 int

Poids [kg]:	8.630
Notation:	180° reversible
Entraînement d'outil:	Méplat (~DIN 1809)
Taille du cylindre [mm]:	65.00
Type d'arbre:	BMT
Interface de broche:	ER 32
Rapport de démultiplication [i]:	1:1
Couple max [Nm]:	70
Vitesse max [1/min]:	6000
Sens de rotation:	identique
Lubrification:	Int/ext
Pression max [bar]:	140
Distance au centre [mm]:	72

8 030 66 239 Tête de perçage et de fraisage radiale ER 32 AS UT



Poids [kg]:	8.200
Notation:	180° reversible
Entraînement d'outil:	Méplat (~DIN 1809)
Taille du cylindre [mm]:	65.00
Type d'arbre:	BMT
Interface de broche:	ER 32 A - u-tec
Rapport de démultiplication [i]:	1:1
Couple max [Nm]:	70
Vitesse max [1/min]:	10000
Sens de rotation:	identique
Lubrification:	EXT
Pression max [bar]:	140
Distance au centre [mm]:	72

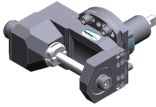
8 030 66 243 Tête de perçage et de fraisage radiale ER 32 AS UT int

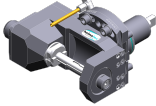


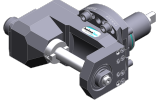
Poids [kg]:	8.500
Notation:	180° reversible
Entraînement d'outil:	Méplat (~DIN 1809)
Taille du cylindre [mm]:	65.00
Type d'arbre:	BMT
Interface de broche:	ER 32 A - u-tec
Rapport de démultiplication [i]:	1:1
Couple max [Nm]:	70
Vitesse max [1/min]:	10000
Sens de rotation:	identique
Lubrification:	Int/ext
Pression max [bar]:	140
Distance au centre [mm]:	72

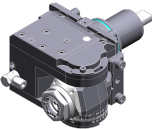
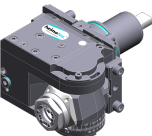

N° d'article Désignation

8 030 67 153 Tête de perçage et de fraisage radiale ER 40 AX UT
 Poids [kg]: 8.260
 Notation: 180° reversible
 Entraînement d'outil: Méplat (~DIN 1809)
 Taille du cylindre [mm]: 65.00
 Type d'arbre: BMT
 Interface de broche: ER 40 A - u-tec
 Rapport de démultiplication [i]: 1:1
 Couple max [Nm]: 70
 Vitesse max [1/min]: 6000
 Sens de rotation: identique
 Lubrification: EXT
 Remarque: roulements renforcés
 Distance au centre [mm]: 72

8 037 64 039 Tête de fraisage radiale pour fraise-scie arbor 16

 Poids [kg]: 11.860
 Entraînement d'outil: Méplat (~DIN 1809)
 Taille du cylindre [mm]: 65.00
 Type d'arbre: BMT
 Interface de broche: Arbre de fraisage 16
 Rapport de démultiplication [i]: 2:1
 Couple max [Nm]: 63
 Vitesse max [1/min]: 3000
 Sens de rotation: identique
 Lubrification: no
 Remarque: strong version; roulements renforcés; utilisabilité
 Distance au centre [mm]: 87,5

8 037 64 040 Tête de fraisage radiale pour fraise-scie arbor 16

 Poids [kg]: 11.610
 Entraînement d'outil: Méplat (~DIN 1809)
 Taille du cylindre [mm]: 65.00
 Type d'arbre: BMT
 Interface de broche: Arbre de fraisage 16
 Rapport de démultiplication [i]: 2:1
 Couple max [Nm]: 63
 Vitesse max [1/min]: 3000
 Sens de rotation: identique
 Lubrification: EXT
 Remarque: strong version; roulements renforcés; utilisabilité
 Distance au centre [mm]: 87,5

8 037 65 008 Tête de fraisage radiale pour fraise-scie arbor 22

 Poids [kg]: 12.060
 Entraînement d'outil: Méplat (~DIN 1809)
 Taille du cylindre [mm]: 65.00
 Type d'arbre: BMT
 Interface de broche: Arbre de fraisage 22
 Rapport de démultiplication [i]: 2:1
 Couple max [Nm]: 63
 Vitesse max [1/min]: 3000
 Sens de rotation: identique
 Lubrification: no
 Remarque: strong version; roulements renforcés; utilisabilité
 Distance au centre [mm]: 87,5

N° d'article	Désignation	
8 039 66 017	Tête de perçage et de fraisage radiale ER 32	
	Notation:	180° reversible
	Insert pour:	Principale and sub spindle
	Version:	à double tête
	Entraînement d'outil:	Méplat (~DIN 1809)
	Taille du cylindre [mm]:	65.00
	Type d'arbre:	BMT
	Interface de broche:	ER 32
	Rapport de démultiplication [i]:	1:1
	Couple max [Nm]:	50
	Vitesse max [1/min]:	6000
	Sens de rotation:	identique/opposé
	Lubrification:	EXT
	Remarque:	roulements renforcés
	Distance au centre [mm]:	72
8 043 65 000	Tête pivotante +135°/-30° adj. ER25 AX UT	
	Poids [kg]:	10.800
	Notation:	désaxé; 180° reversible
	Entraînement d'outil:	Méplat (~DIN 1809)
	Taille du cylindre [mm]:	65.00
	Type d'arbre:	BMT
	Interface de broche:	ER 25 A - u-tec
	Rapport de démultiplication [i]:	1:1
	Couple max [Nm]:	25
	Vitesse max [1/min]:	6000
	Sens de rotation:	identique
	Lubrification:	EXT
	Remarque:	roulements renforcés; Respecter la longueur de l'outil !
	Distance au centre [mm]:	69
	Décalage de l'axe [mm]:	60
8 043 65 004	Tête pivotante +135°/-30° adj. ER25AX UTIK	
	Poids [kg]:	10.080
	Notation:	désaxé; 180° reversible
	Entraînement d'outil:	Méplat (~DIN 1809)
	Taille du cylindre [mm]:	65.00
	Type d'arbre:	BMT
	Interface de broche:	ER 25 A - u-tec
	Rapport de démultiplication [i]:	1:1
	Couple max [Nm]:	25
	Vitesse max [1/min]:	6000
	Sens de rotation:	identique
	Lubrification:	Int/ext
	Pression max [bar]:	140
	Remarque:	roulements renforcés
	Distance au centre [mm]:	69
	Décalage de l'axe [mm]:	60
8 050 65 011	Tête multibroche ER 25 AX UT	
	Poids [kg]:	6.700
	Version:	2-spindles
	Entraînement d'outil:	Méplat (~DIN 1809)
	Taille du cylindre [mm]:	65.00
	Type d'arbre:	BMT
	Interface de broche:	ER 25 A - u-tec
	Rapport de démultiplication [i]:	1:1

N° d'article

Désignation

Couple max [Nm]: 32/Sp.
Vitesse max [1/min]: 6000
Sens de rotation: opposé
Lubrification: EXT
Remarque: roulements renforcés

8 050 65 012

Tête multibroche ER 25 AX UT int



Poids [kg]: 6.740
Entraînement d'outil: Méplat (~DIN 1809)
Taille du cylindre [mm]: 65.00
Type d'arbre: BMT
Interface de broche: ER 25 A - u-tec
Rapport de démultiplication [i]: 1:1
Couple max [Nm]: 32/Sp.
Vitesse max [1/min]: 6000
Sens de rotation: opposé
Lubrification: Int/ext
Pression max [bar]: 25
Remarque: roulements renforcés

8 050 66 005

Tête multibroche C 4

Poids [kg]: 12.500
Notation: 180° reversible
Insert pour: Principale and sub spindle
Version: 2-spindles
Entraînement d'outil: Méplat (~DIN 1809)
Taille du cylindre [mm]: 65.00
Type d'arbre: BMT
Interface de broche: heimatec Capto(TM) C 4
Rapport de démultiplication [i]: 1:1
Couple max [Nm]: 50
Vitesse max [1/min]: 6000
Sens de rotation: opposé
Lubrification: EXT
Remarque: Vérifier l'utilisabilité; longueur de l'outil check !
Décalage de l'axe [mm]: 62
62



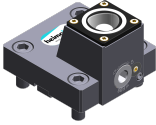
8 053 65 019


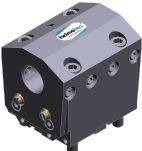
Tête de perçage radiale multibroche ER 25 AX UT

Poids [kg]: 11.230
Notation: 180° reversible
Version: 2-spindles
Entraînement d'outil: Méplat (~DIN 1809)
Taille du cylindre [mm]: 65.00
Type d'arbre: BMT
Interface de broche: ER 25 A - u-tec
Rapport de démultiplication [i]: 1:1
Couple max [Nm]: 32/Sp
Vitesse max [1/min]: 6000
Sens de rotation: identique
Lubrification: EXT
Distance au centre [mm]: 72




N° d'article	Désignation
8 053 65 022	Tête de perçage radiale multibroche ER 25 AXUT int Poids [kg]: 12.050 Notation: 180° reversible Version: 2-spindles Entraînement d'outil: Méplat (~DIN 1809) Taille du cylindre [mm]: 65.00 Type d'arbre: BMT Interface de broche: ER 25 A - u-tec Rapport de démultiplication [i]: 1:1 Couple max [Nm]: 32/Sp Vitesse max [1/min]: 6000 Sens de rotation: identique Lubrification: Int/ext Pression max [bar]: 140 Distance au centre [mm]: 72
8 200 62 006 	Plaque de protection 96,0x100,0x 10,0 Poids [kg]: 1.340 Taille du cylindre [mm]: 65.00 Type d'arbre: BMT
8 202 10 009 	Plaque de base logement longitudinal FN 12 Poids [kg]: 1.490 Notation: 180° reversible Type d'arbre: BMT Machine. Seit. réception: Ressort de centrage b 18 Interface de broche: Interface FN 12 Lubrification: EXT
8 224 12 014 	Porte-outil à tronçonner sq. 25 Poids [kg]: 2.320
8 224 13 015 	Porte-outil à tronçonner SH 32 Poids [kg]: 1.870 Insert pour: Lame de tronçonnage 32 Version: Serrage d'outil sur le côté du revolver Type d'arbre: BMT Machine. Seit. réception: Ressort de centrage b 18 Interface de broche: Serrage d'outil SH 32 Lubrification: EXT
8 224 14 026 	Porte-outil combiné sq. 20 int Poids [kg]: 3.795 Type d'arbre: BMT Machine. Seit. réception: Ressort de centrage b 18 Interface de broche: Sq. 20 Sq. 20 Lubrification: Int/ext

N° d'article	Désignation	
	Pression max [bar]: Remarque:	100 Key rail
8 224 14 027	Porte-outil combiné sq. 20 int	
	Poids [kg]: Notation: Type d'arbre: Machine. Seit. réception: Interface de broche:	4.600 180° reversible BMT Ressort de centrage b 18 Sq. 20 Sq. 20
	Lubrification: Pression max [bar]: Remarque:	Int/ext 100 Key rail
8 224 15 005	Porte-outil combiné sq. 25	
	Poids [kg]: Machine. Seit. réception: Interface de broche: Lubrification: Pression max [bar]:	3.960 Ressort de centrage b 18 Sq. 25 EXT 80
8 224 15 006	Porte-outil combiné sq. 25	
	Poids [kg]: Notation: Machine. Seit. réception: Interface de broche:	4.590 180° reversible Ressort de centrage b 18 Sq. 25 Sq. 25
	Lubrification: Pression max [bar]:	EXT 80
8 224 15 015	Porte-outil combiné sq. 1"	
	Poids [kg]: Machine. Seit. réception: Interface de broche: Lubrification:	3.930 Ressort de centrage b 18 Sq. 1" (25,4mm) EXT
8 224 15 016	Porte-outil combiné sq. 1"	
	Poids [kg]: Type d'arbre: Machine. Seit. réception: Interface de broche:	4.580 BMT Ressort de centrage b 18 Sq. 1" (25,4mm) Sq. 1" (25,4mm)
	Lubrification:	EXT
8 224 15 052	Porte-outil combiné sq. 25 int	
	Type d'arbre: Machine. Seit. réception: Interface de broche:	BMT Ressort de centrage b 18 Sq. 25 Sq. 25
	Lubrification: Pression max [bar]: Remarque:	Int/ext 100 Key rail


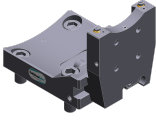


N° d'article	Désignation	
8 224 15 053	Porte-outil combiné sq. 25 int	
	Poids [kg]:	4.690
	Notation:	180° reversible
	Type d'arbre:	BMT
	Machine. Seit. réception:	Ressort de centrage b 18
	Interface de broche:	Sq. 25
		Sq. 25
	Lubrification:	Int/ext
	Pression max [bar]:	100
	Remarque:	Key rail
8 224 15 056	Porte-outil combiné sq. 1" int	
	Notation:	180° reversible
	Type d'arbre:	BMT
	Machine. Seit. réception:	Ressort de centrage b 18
	Interface de broche:	Sq. 1" (25,4mm)
		Sq. 1" (25,4mm)
	Lubrification:	Int/ext
	Pression max [bar]:	100
	Remarque:	Key rail
8 229 16 012	Outil de base C 4 int	
	Poids [kg]:	3.300
	Notation:	180° reversible
	Version:	right
	Type d'arbre:	BMT
	Machine. Seit. réception:	Ressort de centrage b 18
	Interface de broche:	heimatec Capto(TM) C 4
	Lubrification:	INT
	Remarque:	Vérifier l'utilisabilité; Respecter la longueur de l'outil !
	Décalage de l'axe [mm]:	31
8 240 16 036	Mandrin à pinces ER 32	
	Poids [kg]:	7.370
	Notation:	180° reversible
	Insert pour:	Principale and sub spindle
	Type d'arbre:	BMT
	Machine. Seit. réception:	Ressort de centrage b 18
	Interface de broche:	ER 32
	Lubrification:	Int/ext
	Pression max [bar]:	80
	Distance au centre [mm]:	72
8 240 16 043	Outil de base C 4 int	
	Poids [kg]:	7.320
	Notation:	180° reversible
	Insert pour:	right cutting tools
	Type d'arbre:	BMT
	Machine. Seit. réception:	Ressort de centrage b 18
	Interface de broche:	heimatec Capto(TM) C 4
	Lubrification:	Int/ext
	Distance au centre [mm]:	72

N° d'article	Désignation	
8 240 17 044	Porte-outils pour barre d'alésage Ø 25	
	Poids [kg]:	8.200
	Notation:	180° reversible
	Insert pour:	Principale and sub spindle
	Type d'arbre:	BMT
	Machine. Seit. réception:	Ressort de centrage b 18
	Interface de broche:	Ø 25
	Lubrification:	Int/ext
	Distance au centre [mm]:	72
8 240 17 054	Porte-outils pour barre d'alésage Ø 1 1/4"	
	Poids [kg]:	7.800
	Notation:	180° reversible
	Insert pour:	Principale and sub spindle
	Type d'arbre:	BMT
	Machine. Seit. réception:	Ressort de centrage b 18
	Interface de broche:	Ø 1 1/4" (31,75mm)
	Lubrification:	Int/ext
	Distance au centre [mm]:	72
8 240 17 059	Outil de base C 5 int	
	Poids [kg]:	7.880
	Notation:	180° reversible
	Insert pour:	right cutting tools
	Type d'arbre:	BMT
	Machine. Seit. réception:	Ressort de centrage b 18
	Interface de broche:	heimatec Capto(TM) C 5
	Lubrification:	Int/ext
	Distance au centre [mm]:	72
8 240 17 076	Porte-outils pour barre d'alésage Ø 1"	
	Poids [kg]:	8.120
	Notation:	180° reversible
	Insert pour:	Principale and sub spindle
	Type d'arbre:	BMT
	Machine. Seit. réception:	Ressort de centrage b 18
	Interface de broche:	Ø 1" (25,4mm)
	Lubrification:	Int/ext
	Distance au centre [mm]:	72
8 240 17 091	Porte-outils pour barre d'alésage Ø 25 - fendu	
	Poids [kg]:	4.860
	Notation:	180° reversible
	Version:	fendu
	Type d'arbre:	BMT
	Machine. Seit. réception:	Ressort de centrage b 18
	Interface de broche:	Ø 25
	Lubrification:	EXT
	Distance au centre [mm]:	72
8 240 18 028	Porte-outils pour barre d'alésage Ø 32	
	Poids [kg]:	7.900
	Notation:	180° reversible
	Insert pour:	Principale and sub spindle
	Type d'arbre:	BMT
	Machine. Seit. réception:	Ressort de centrage b 18
	Interface de broche:	Ø 32

N° d'article	Désignation	
	Lubrification:	Int/ext
	Distance au centre [mm]:	72
8 240 19 032	Porte-outils pour barre d'alésage Ø 40	
	Poids [kg]:	7.671
	Notation:	180° reversible
	Insert pour:	Principale and sub spindle
	Type d'arbre:	BMT
	Machine. Seit. réception:	Ressort de centrage b 18
	Interface de broche:	Ø 40
	Lubrification:	Int/ext
	Pression max [bar]:	80
	Distance au centre [mm]:	72
8 240 19 044	Porte-outils pour barre d'alésage Ø 1 1/2"	
	Poids [kg]:	7.590
	Notation:	180° reversible
	Insert pour:	Principale and sub spindle
	Type d'arbre:	BMT
	Machine. Seit. réception:	Ressort de centrage b 18
	Interface de broche:	Ø 1 1/2" (38,1mm)
	Lubrification:	Int/ext
	Distance au centre [mm]:	72
8 240 19 048	Porte-outils pour barre d'alésage Ø 2"	
	Poids [kg]:	6.780
	Notation:	180° reversible
	Insert pour:	Principale and sub spindle
	Type d'arbre:	BMT
	Machine. Seit. réception:	Ressort de centrage b 18
	Interface de broche:	Ø 2" (50,8mm)
	Lubrification:	Int/ext
	Distance au centre [mm]:	72
8 240 19 067	Porte-outils pour barre d'alésage Ø 50	
	Poids [kg]:	6.860
	Notation:	180° reversible
	Insert pour:	Principale and sub spindle
	Type d'arbre:	BMT
	Machine. Seit. réception:	Ressort de centrage b 18
	Interface de broche:	Ø 50
	Lubrification:	Int/ext
	Pression max [bar]:	80
	Distance au centre [mm]:	72
8 240 19 101	Porte-outils pour barre d'alésage Ø 40 - fendu	
	Poids [kg]:	4.390
	Notation:	180° reversible
	Version:	fendu
	Type d'arbre:	BMT
	Machine. Seit. réception:	Ressort de centrage b 18
	Interface de broche:	Ø 40
	Lubrification:	EXT
	Distance au centre [mm]:	72

N° d'article	Désignation	
8 244 15 005	Porte-outil combiné à dresser la face sq. 25	
	Poids [kg]: Type d'arbre: Machine. Seit. réception: Interface de broche: Lubrification: Pression max [bar]:	6.510 BMT Centering key slot b 18 Sq. 25 EXT 80
8 244 15 006	Porte-outil combiné à dresser la face sq. 1"	
	Poids [kg]: Type d'arbre: Machine. Seit. réception: Interface de broche: Lubrification:	6.530 BMT Centering key slot b 18 Sq. 1" (25,4mm) EXT
8 249 15 012	Double mandrin à pinces ER 25	
	Notation: Insert pour: Type d'arbre: Machine. Seit. réception: Interface de broche: Lubrification: Distance au centre [mm]:	180° reversible Principale and sub spindle BMT Ressort de centrage b 18 ER 25 Int/ext 72
8 249 16 007	Double mandrin à pinces ER 32	
	Poids [kg]: Notation: Insert pour: Type d'arbre: Machine. Seit. réception: Interface de broche: Lubrification: Distance au centre [mm]:	6.160 180° reversible Principale and sub spindle BMT Ressort de centrage b 18 ER 32 Int/ext 72
8 253 17 097	Porte-foret à usage multiple, double Ø 25	
	Poids [kg]: Notation: Insert pour: Type d'arbre: Machine. Seit. réception: Interface de broche: Lubrification: Distance au centre [mm]:	8.110 180° reversible Principale and sub spindle BMT Ressort de centrage b 18 Ø 25 Ø 25 Ø 25 Ø 25 Ø 25 Ø 25 Int/ext 36/75/114

N° d'article	Désignation	
8 253 18 005	Double porte-foret Ø 1 1/4"	
	Poids [kg]:	9.100
	Notation:	180° reversible
	Insert pour:	Principale and sub spindle
	Type d'arbre:	BMT
	Machine. Seit. réception:	Ressort de centrage b 18
	Interface de broche:	Ø 1 1/4" (31,75mm)
	Lubrification:	Int/ext
	Distance au centre [mm]:	56/107
8 259 12 007	Porte-outil à usage multiple sq. 25/1"	
	Poids [kg]:	8.790
	Insert pour:	Principale and sub spindle
	Version:	Y-axes offset
	Type d'arbre:	BMT
	Machine. Seit. réception:	Ressort de centrage b 18
	Interface de broche:	Sq. 25/1" (25,4mm)
		Sq. 25/1" (25,4mm)
		Sq. 25/1" (25,4mm)
		Sq. 25/1" (25,4mm)
	Lubrification:	EXT
8 259 12 008	Porte-outil à usage multiple sq. 25/1"	
	Poids [kg]:	5.000
	Notation:	180° reversible
	Version:	Y-axes offset
	Type d'arbre:	BMT
	Machine. Seit. réception:	Ressort de centrage b 18
	Interface de broche:	Sq. 25/1" (25,4 mm)
		Sq. 25/1" (25,4 mm)
	Lubrification:	EXT
8 320 12 017	Porte-outil à tronçonner à hauteur réglable SH 26 int	
	Poids [kg]:	1.980
	Notation:	180° reversible
	Type d'arbre:	BMT
	Machine. Seit. réception:	Ressort de centrage b 18
	Interface de broche:	Serrage d'outil SH 26
	Lubrification:	Int/ext
	Pression max [bar]:	70
8 320 13 005	Porte-outil à tronçonner à hauteur réglable SH 32 int	
	Poids [kg]:	2.120
	Notation:	180° reversible
	Type d'arbre:	BMT
	Machine. Seit. réception:	Ressort de centrage b 18
	Interface de broche:	Serrage d'outil SH 32
	Lubrification:	Int/ext
	Pression max [bar]:	70

N° d'article	Désignation
8 320 13 019 	Porte-outil à tronçonner à hauteur réglable SH 32 int Notation: 180° reversible Type d'arbre: BMT Machine. Seit. réception: Ressort de centrage b 18 Interface de broche: Serrage d'outil SH 32 Lubrification: Int/ext Pression max [bar]: 70 Remarque: avec offset cut-off tool holder; utilisabilité
8 320 13 020 	Porte-outil à tronçonner à hauteur réglable SH 32 int Poids [kg]: 2.240 Notation: 180° reversible Type d'arbre: BMT Machine. Seit. réception: Ressort de centrage b 18 Interface de broche: Serrage d'outil SH 32 Lubrification: Int/ext Pression max [bar]: 70 Remarque: Serrage d'outil internal
8 320 19 020 	Porte-outil à tronçonner à hauteur réglable 845 int Notation: 180° reversible Type d'arbre: BMT Machine. Seit. réception: Ressort de centrage b 18 Interface de broche:  System 845 Lubrification: INT Pression max [bar]: 70 Remarque: Serrage d'outil internal



heimatec.u-tec®

heimatec.com

Produits / Systèmes de changement d'outils /
Système de changement u-tec®



versions voir catalogue



heimatec.easy-quick

heimatec.com

Produits / Systèmes de changement d'outils /
Système de changement rapide easy-quick HT



versions voir catalogue



heimatec.Capto™

heimatec.com

Produits / Systèmes de changement d'outils /
Système de changement rapide heimatec.Capto™



versions voir catalogue



heimatec.accessories

heimatec.com

Produits / Accessoires



versions voir catalogue





● succursales HEIMATEC

○ nos représentations dans le monde entier

heimatec[®]

Siège
heimatec GmbH
Outils de précision
Carl-Benz-Str. 4
77871 Renchen
Allemagne

Vous trouverez les coordonnées de nos partenaires commerciaux dans le monde entier sur
notre site internet : <https://heimatec.com/partners>

T+49 7843 9466 0
www.heimatec.com
info@heimatec.com