

Samsung
PL 35 MC - BMT
65



Hightech von heimatec - Werkzeuge und Systeme für die produktive Dreh- und Fräsbearbeitung

heimatec gehört zu den internationalen Technologie- und Qualitätsführern von Präzisionswerkzeugen und ist auf die Entwicklung und Herstellung von hochpräzisen festen und angetriebenen Werkzeugen für alle CNC-Drehmaschinen, CNC-Dreh-Fräszentren und CNC-Bearbeitungszentren spezialisiert.

Die Produktpalette* reicht von statischen BMT- und VDI-Werkzeughaltern über angetriebene Werkzeuge bis hin zu hochkomplexen kundenbezogenen Individuallösungen. heimatec, mit Hauptsitz in Renchen, besitzt eine Tochtergesellschaft in Asien und Indien sowie zahlreiche Repräsentanzen und Handelspartner über den ganzen Globus verteilt.

*UNSERE PRODUKTE

Feste Werkzeughalter

Angetriebene Werkzeugeinheiten

Präzisionswerkzeuge

Werkzeuge für Dreh- und Bearbeitungszentren

Werkzeuge für Langdrehautomaten

Werkzeugwechsel- und Schnellwechselsysteme

Werkzeugsysteme für die Verzahnungsherstellung

Digitales Werkzeugmanagement

Das Katalog-Werk einschließlich aller seiner Teile ist urheberrechtlich geschützt. Jede Verwertung außerhalb der engen Grenzen des Urheberrechtsgesetzes ist ohne Zustimmung der Rechteinhaber unzulässig und strafbar. Das gilt insbesondere für Vervielfältigungen, Übersetzungen, Mikroverfilmungen und die Einspeicherung und Verarbeitung in elektronischen Systemen.

heimatec GmbH behält sich Änderungen technischer Art jederzeit ohne Vorankündigung vor. Dies gilt insbesondere bei Anpassungen an neue oder geänderte internationale Normen oder bei Weiterentwicklungen unserer Produkte oder Herstellungsprozesse.

Die aktuelle Version unserer Allgemeinen Geschäftsbedingungen (AGB) finden Sie auf unserer Webseite.

Artikel-Nr. Bezeichnung

8 010 66 132



Axial-Bohr- und Fräskopf ER 32 AS UT

Gewicht [kg]: 3.340
 Werkzeugantrieb: Zweiflach (~DIN 1809)
 Schaftgröße [mm]: 65.00
 Schafttyp: BMT
 Werkzeugaufnahme: ER 32 A - u-tec
 Übersetzung [i]: 1:1
 Drehmoment max [Nm]: 50
 Drehzahl max [1/min]: 6000
 Drehrichtung: gleich
 Kühlmittel: EK
 Hinweis: kurze Version

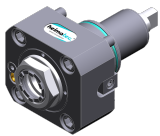
8 010 66 143



Axial-Bohr- und Fräskopf ER 32 AX UT IK

Zusatzbezeichnung: 180° umsetzbar
 Werkzeugantrieb: Zweiflach (~DIN 1809)
 Schaftgröße [mm]: 65.00
 Schafttyp: BMT
 Werkzeugaufnahme: ER 32 A - u-tec
 Übersetzung [i]: 1:1
 Drehmoment max [Nm]: 70
 Drehzahl max [1/min]: 12000
 Drehrichtung: gleich
 Kühlmittel: IK/EK
 Druck max [bar]: 100
 Hinweis: Trockenlauf möglich

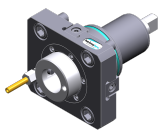
8 010 66 145



Axial-Bohr- und Fräskopf ER 32 AX UT

Zusatzbezeichnung: 180° umsetzbar
 Werkzeugantrieb: Zweiflach (~DIN 1809)
 Schaftgröße [mm]: 65.00
 Schafttyp: BMT
 Werkzeugaufnahme: ER 32 A - u-tec
 Übersetzung [i]: 1:1
 Drehmoment max [Nm]: 70
 Drehzahl max [1/min]: 12000
 Drehrichtung: gleich
 Kühlmittel: EK
 Druck max [bar]: 140

8 010 67 025

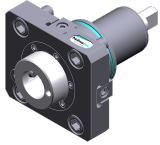


Axial-Bohr- und Fräskopf HT 5

Gewicht [kg]: 3.065
 Werkzeugantrieb: Zweiflach (~DIN 1809)
 Schaftgröße [mm]: 65.00
 Schafttyp: BMT
 Werkzeugaufnahme: HT 5
 Übersetzung [i]: 1:1
 Drehmoment max [Nm]: 50
 Drehzahl max [1/min]: 6000
 Drehrichtung: gleich
 Kühlmittel: EK

| Artikel-Nr. | Bezeichnung |
|-------------|-------------|
|-------------|-------------|

8 010 67 026



Axial-Bohr- und Fräskopf HT 5 IK

| | |
|-----------------------|-----------------------|
| Gewicht [kg]: | 3.210 |
| Werkzeugantrieb: | Zweiflach (~DIN 1809) |
| Schaftgröße [mm]: | 65.00 |
| Schafttyp: | BMT |
| Werkzeugaufnahme: | HT 5 |
| Übersetzung [i]: | 1:1 |
| Drehmoment max [Nm]: | 50 |
| Drehzahl max [1/min]: | 6000 |
| Drehrichtung: | gleich |
| Kühlmittel: | IK/EK |
| Druck max [bar]: | 25 |

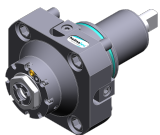
8 010 67 132



Axial-Bohr- und Fräskopf ER 40 AX UT

| | |
|-----------------------|-----------------------|
| Gewicht [kg]: | 4.870 |
| Werkzeugantrieb: | Zweiflach (~DIN 1809) |
| Schaftgröße [mm]: | 65.00 |
| Schafttyp: | BMT |
| Werkzeugaufnahme: | ER 40 A - u-tec |
| Übersetzung [i]: | 1:1 |
| Drehmoment max [Nm]: | 50 |
| Drehzahl max [1/min]: | 5000 |
| Drehrichtung: | gleich |
| Kühlmittel: | EK |
| Hinweis: | Kombilagerung |

8 013 64 008



Axial-Bohr- und Fräskopf ER 16 AX UT

| | |
|-----------------------|-----------------------|
| Gewicht [kg]: | 4.050 |
| Werkzeugantrieb: | Zweiflach (~DIN 1809) |
| Schaftgröße [mm]: | 65.00 |
| Schafttyp: | BMT |
| Werkzeugaufnahme: | ER 16 A - u-tec |
| Übersetzung [i]: | 1:4 |
| Drehmoment max [Nm]: | 5 |
| Drehzahl max [1/min]: | 24000 |
| Drehrichtung: | gleich |
| Kühlmittel: | EK |

8 013 64 009



Axial-Bohr- und Fräskopf ER 16 AX UT IK

| | |
|-----------------------|-----------------------|
| Werkzeugantrieb: | Zweiflach (~DIN 1809) |
| Schaftgröße [mm]: | 65.00 |
| Schafttyp: | BMT |
| Werkzeugaufnahme: | ER 16 A - u-tec |
| Übersetzung [i]: | 1:4 |
| Drehmoment max [Nm]: | 5 |
| Drehzahl max [1/min]: | 24000 |
| Drehrichtung: | gleich |
| Kühlmittel: | IK/EK |
| Druck max [bar]: | 100 |

Artikel-Nr. Bezeichnung

8 019 65 019

Axial-Bohr- und Fräskopf ER 25 AX UT IK



Gewicht [kg]: 7.790
 Zusatzbezeichnung: achsversetzt; 180° umsetzbar
 Werkzeugantrieb: Zweiflach (~DIN 1809)
 Schaftgröße [mm]: 65.00
 Schafttyp: BMT
 Werkzeugaufnahme: ER 25 A - u-tec
 Übersetzung [i]: 1:1
 Drehmoment max [Nm]: 50
 Drehzahl max [1/min]: 6000
 Drehrichtung: ungleich
 Kühlmittel: IK/EK
 Druck max [bar]: 140
 Hinweis: verstärkte Lagerung
 Achsversatz [mm]: 50

8 019 65 025

Axial-Bohr- und Fräskopf ER 25 AX UT



Gewicht [kg]: 6.500
 Zusatzbezeichnung: achsversetzt; 180° umsetzbar
 Werkzeugantrieb: Zweiflach (~DIN 1809)
 Schaftgröße [mm]: 65.00
 Schafttyp: BMT
 Werkzeugaufnahme: ER 25 A - u-tec
 Übersetzung [i]: 1:3
 Drehmoment max [Nm]: 12
 Drehzahl max [1/min]: 15000
 Drehrichtung: ungleich
 Kühlmittel: EK
 Hinweis: verstärkte Lagerung
 Achsversatz [mm]: 50

8 019 65 027

Axial-Bohr- und Fräskopf ER 25 AX UT IK



Gewicht [kg]: 7.850
 Zusatzbezeichnung: achsversetzt; 180° umsetzbar
 Werkzeugantrieb: Zweiflach (~DIN 1809)
 Schaftgröße [mm]: 65.00
 Schafttyp: BMT
 Werkzeugaufnahme: ER 25 A - u-tec
 Übersetzung [i]: 1:2
 Drehmoment max [Nm]: 40
 Drehzahl max [1/min]: 12000
 Drehrichtung: ungleich
 Kühlmittel: IK/EK
 Druck max [bar]: 140
 Hinweis: verstärkte Lagerung
 Achsversatz [mm]: 50

8 019 65 067

Axial-Bohr- und Fräskopf ER 25 AX UT

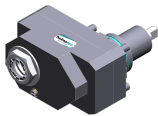


Gewicht [kg]: 6.030
 Zusatzbezeichnung: achsversetzt; 180° umsetzbar
 Werkzeugantrieb: Zweiflach (~DIN 1809)
 Schaftgröße [mm]: 65.00
 Schafttyp: BMT
 Werkzeugaufnahme: ER 25 A - u-tec
 Übersetzung [i]: 1:1
 Drehmoment max [Nm]: 50

| Artikel-Nr. | Bezeichnung |
|-------------|-------------|
|-------------|-------------|

| | |
|-----------------------|---------------------|
| Drehzahl max [1/min]: | 6000 |
| Drehrichtung: | ungleich |
| Kühlmittel: | EK |
| Hinweis: | verstärkte Lagerung |
| Achsversatz [mm]: | 50 |

8 019 66 014 Axial-Bohr- und Fräskopf ER 32 AX UT IK



| | |
|-----------------------|-----------------------|
| Gewicht [kg]: | 10.740 |
| Zusatzbezeichnung: | achsversetzt; |
| Werkzeugantrieb: | Zweiflach (~DIN 1809) |
| Schaftgröße [mm]: | 65.00 |
| Schafttyp: | BMT |
| Werkzeugaufnahme: | ER 32 A - u-tec |
| Übersetzung [i]: | 1:1 |
| Drehmoment max [Nm]: | 100 |
| Drehzahl max [1/min]: | 6000 |
| Drehrichtung: | ungleich |
| Kühlmittel: | IK/EK |
| Druck max [bar]: | 140 |
| Hinweis: | verstärkte Lagerung |
| Achsversatz [mm]: | 75 |

8 019 66 017 Axial-Bohr- und Fräskopf ER 32 AX UT

| | |
|-----------------------|------------------------------|
| Gewicht [kg]: | 7.590 |
| Zusatzbezeichnung: | achsversetzt; 180° umsetzbar |
| Werkzeugantrieb: | Zweiflach (~DIN 1809) |
| Schaftgröße [mm]: | 65.00 |
| Schafttyp: | BMT |
| Werkzeugaufnahme: | ER 32 A - u-tec |
| Übersetzung [i]: | 2:1 |
| Drehmoment max [Nm]: | 80 |
| Drehzahl max [1/min]: | 3000 |
| Drehrichtung: | ungleich |
| Kühlmittel: | EK |
| Hinweis: | verstärkte Lagerung |
| Achsversatz [mm]: | 50 |

8 030 64 021 Winkel-Bohr- und Fräskopf ER 16 AX UT



| | |
|-----------------------|-----------------------|
| Gewicht [kg]: | 8.030 |
| Zusatzbezeichnung: | 180° umsetzbar |
| Werkzeugantrieb: | Zweiflach (~DIN 1809) |
| Schaftgröße [mm]: | 65.00 |
| Schafttyp: | BMT |
| Werkzeugaufnahme: | ER 16 A - u-tec |
| Übersetzung [i]: | 1:4 |
| Drehmoment max [Nm]: | 5 |
| Drehzahl max [1/min]: | 24000 |
| Drehrichtung: | ungleich |
| Kühlmittel: | EK |
| Mittenmaß [mm]: | 72 |

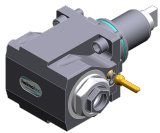
| Artikel-Nr. | Bezeichnung | |
|---------------------|---|-----------------------|
| 8 030 64 023 | Winkel-Bohr- und Fräskopf ER 16 AX UT IK | |
| | Gewicht [kg]: | 8.540 |
| | Zusatzbezeichnung: | 180° umsetzbar |
| | Werkzeugantrieb: | Zweiflach (~DIN 1809) |
| | Schaftgröße [mm]: | 65.00 |
| | Schafttyp: | BMT |
| | Werkzeugaufnahme: | ER 16 A - u-tec |
| | Übersetzung [i]: | 1:4 |
| | Drehmoment max [Nm]: | 5 |
| | Drehzahl max [1/min]: | 24000 |
| | Drehrichtung: | ungleich |
| | Kühlmittel: | IK/EK |
| | Druck max [bar]: | 140 |
| | Mittenmaß [mm]: | 72 |
| 8 030 65 045 | Winkel-Bohr- und Fräskopf ER 25 AX UT IK | |
| | Gewicht [kg]: | 7.200 |
| | Zusatzbezeichnung: | 180° umsetzbar |
| | Werkzeugantrieb: | Zweiflach (~DIN 1809) |
| | Schaftgröße [mm]: | 65.00 |
| | Schafttyp: | BMT |
| | Werkzeugaufnahme: | ER 25 A - u-tec |
| | Übersetzung [i]: | 1:3 |
| | Drehmoment max [Nm]: | 12 |
| | Drehzahl max [1/min]: | 18000 |
| | Drehrichtung: | gleich |
| | Kühlmittel: | IK/EK |
| | Druck max [bar]: | 140 |
| | Hinweis: | verstärkte Lagerung |
| | Mittenmaß [mm]: | 80 |
| 8 030 65 055 | Winkel-Bohr- und Fräskopf ER 25 AX UT | |
| | Zusatzbezeichnung: | 180° umsetzbar |
| | Werkzeugantrieb: | Zweiflach (~DIN 1809) |
| | Schaftgröße [mm]: | 65.00 |
| | Schafttyp: | BMT |
| | Werkzeugaufnahme: | ER 25 A - u-tec |
| | Übersetzung [i]: | 1:2 |
| | Drehmoment max [Nm]: | 16 |
| | Drehzahl max [1/min]: | 12000 |
| | Drehrichtung: | gleich |
| | Kühlmittel: | EK |
| | Hinweis: | verstärkte Lagerung |
| | Mittenmaß [mm]: | 95 |
| 8 030 65 064 | Winkel-Bohr- und Fräskopf ER 25 AX UT | |
| | Gewicht [kg]: | 7.580 |
| | Zusatzbezeichnung: | 180° umsetzbar |
| | Werkzeugantrieb: | Zweiflach (~DIN 1809) |
| | Schaftgröße [mm]: | 65.00 |
| | Schafttyp: | BMT |
| | Werkzeugaufnahme: | ER 25 A - u-tec |
| | Übersetzung [i]: | 1:3 |
| | Drehmoment max [Nm]: | 12 |
| | Drehzahl max [1/min]: | 18000 |
| | Drehrichtung: | gleich |
| | Kühlmittel: | EK |
| | Hinweis: | verstärkte Lagerung |

| Artikel-Nr. | Bezeichnung | |
|---------------------|---|-----------------------|
| | Mittenmaß [mm]: | 95 |
| 8 030 65 065 | Winkel-Bohr- und Fräskopf ER 25 AX UT IK | |
| | Gewicht [kg]: | 7.770 |
| | Zusatzbezeichnung: | 180° umsetzbar |
| | Werkzeugantrieb: | Zweiflach (~DIN 1809) |
| | Schaftgröße [mm]: | 65.00 |
| | Schafttyp: | BMT |
| | Werkzeugaufnahme: | ER 25 A - u-tec |
| | Übersetzung [i]: | 1:3 |
| | Drehmoment max [Nm]: | 12 |
| | Drehzahl max [1/min]: | 18000 |
| | Drehrichtung: | gleich |
| | Kühlmittel: | IK/EK |
| | Druck max [bar]: | 140 |
| | Hinweis: | verstärkte Lagerung |
| | Mittenmaß [mm]: | 95 |
| 8 030 65 095 | Winkel-Bohr- und Fräskopf ER 25 AS UT | |
| | Gewicht [kg]: | 7.730 |
| | Zusatzbezeichnung: | 180° umsetzbar |
| | Werkzeugantrieb: | Zweiflach (~DIN 1809) |
| | Schaftgröße [mm]: | 65.00 |
| | Schafttyp: | BMT |
| | Werkzeugaufnahme: | ER 25 A - u-tec |
| | Übersetzung [i]: | 1:1 |
| | Drehmoment max [Nm]: | 70 |
| | Drehzahl max [1/min]: | 10000 |
| | Drehrichtung: | gleich |
| | Kühlmittel: | EK |
| | Mittenmaß [mm]: | 72 |
| 8 030 65 097 | Winkel-Bohr- und Fräskopf ER 25 AS UT IK | |
| | Gewicht [kg]: | 8.550 |
| | Zusatzbezeichnung: | 180° umsetzbar |
| | Werkzeugantrieb: | Zweiflach (~DIN 1809) |
| | Schaftgröße [mm]: | 65.00 |
| | Schafttyp: | BMT |
| | Werkzeugaufnahme: | ER 25 A - u-tec |
| | Übersetzung [i]: | 1:1 |
| | Drehmoment max [Nm]: | 70 |
| | Drehzahl max [1/min]: | 10000 |
| | Drehrichtung: | gleich |
| | Kühlmittel: | IK/EK |
| | Druck max [bar]: | 140 |
| | Mittenmaß [mm]: | 72 |
| 8 030 66 123 | Winkel-Bohr- und Fräskopf ER 32 AS UT IK | |
| | Gewicht [kg]: | 8.450 |
| | Zusatzbezeichnung: | 180° umsetzbar |
| | Werkzeugantrieb: | Zweiflach (~DIN 1809) |
| | Schaftgröße [mm]: | 65.00 |
| | Schafttyp: | BMT |
| | Werkzeugaufnahme: | ER 32 A - u-tec |
| | Übersetzung [i]: | 1:1 |
| | Drehmoment max [Nm]: | 70 |
| | Drehzahl max [1/min]: | 6000 |
| | Drehrichtung: | gleich |

| Artikel-Nr. | Bezeichnung |
|-------------|-------------|
|-------------|-------------|

| | |
|------------------|---------------------|
| Kühlmittel: | IK/EK |
| Druck max [bar]: | 140 |
| Hinweis: | verstärkte Lagerung |
| Mittenmaß [mm]: | 72 |

8 030 66 155 Winkel-Bohr- und Fräskopf ER 32 AS UT



| | |
|-----------------------|-----------------------|
| Zusatzbezeichnung: | 180° umsetzbar |
| Werkzeugantrieb: | Zweiflach (~DIN 1809) |
| Schaftgröße [mm]: | 65.00 |
| Schafttyp: | BMT |
| Werkzeugaufnahme: | ER 32 A - u-tec |
| Übersetzung [i]: | 2:1 |
| Drehmoment max [Nm]: | 80 |
| Drehzahl max [1/min]: | 3000 |
| Drehrichtung: | ungleich |
| Kühlmittel: | EK |
| Mittenmaß [mm]: | 72 |

8 030 66 158 Winkel-Bohr- und Fräskopf ER 32 AS UT IK

| | |
|-----------------------|--------------------------------------|
| Gewicht [kg]: | 9.150 |
| Zusatzbezeichnung: | 180° umsetzbar |
| Werkzeugantrieb: | Zweiflach (~DIN 1809) |
| Schaftgröße [mm]: | 65.00 |
| Schafttyp: | BMT |
| Werkzeugaufnahme: | ER 32 A - u-tec |
| Übersetzung [i]: | 2:1 |
| Drehmoment max [Nm]: | 63 |
| Drehzahl max [1/min]: | 3000 |
| Drehrichtung: | ungleich |
| Kühlmittel: | IK/EK |
| Druck max [bar]: | 140 |
| Hinweis: | Drehrichtung beachten; Kombilagerung |
| Mittenmaß [mm]: | 72 |

8 030 66 224 Winkel-Bohr- und Fräskopf C 4 IK

| | |
|-----------------------|--|
| Gewicht [kg]: | 10.070 |
| Zusatzbezeichnung: | 180° umsetzbar |
| Werkzeugantrieb: | Zweiflach (~DIN 1809) |
| Schaftgröße [mm]: | 65.00 |
| Schafttyp: | BMT |
| Werkzeugaufnahme: | heimatec Capto(TM) C 4 |
| Übersetzung [i]: | 1:1 |
| Drehmoment max [Nm]: | 50 |
| Drehzahl max [1/min]: | 6000 |
| Drehrichtung: | ungleich |
| Kühlmittel: | IK/EK |
| Druck max [bar]: | 140 |
| Hinweis: | Einsetzbarkeit prüfen; Werkzeuglänge beachten! |
| Mittenmaß [mm]: | 72 |

8 030 66 229 Winkel-Bohr- und Fräskopf ER 32 IK

| | |
|--------------------|-----------------------|
| Gewicht [kg]: | 8.630 |
| Zusatzbezeichnung: | 180° umsetzbar |
| Werkzeugantrieb: | Zweiflach (~DIN 1809) |
| Schaftgröße [mm]: | 65.00 |
| Schafttyp: | BMT |
| Werkzeugaufnahme: | ER 32 |

| Artikel-Nr. | Bezeichnung |
|-------------|-------------|
|-------------|-------------|

| | |
|-----------------------|--------|
| Übersetzung [i]: | 1:1 |
| Drehmoment max [Nm]: | 70 |
| Drehzahl max [1/min]: | 6000 |
| Drehrichtung: | gleich |
| Kühlmittel: | IK/EK |
| Druck max [bar]: | 140 |
| Mittenmaß [mm]: | 72 |

8 030 66 239



Winkel-Bohr- und Fräskopf ER 32 AS UT

| | |
|-----------------------|-----------------------|
| Gewicht [kg]: | 8.200 |
| Zusatzbezeichnung: | 180° umsetzbar |
| Werkzeugantrieb: | Zweiflach (~DIN 1809) |
| Schaftgröße [mm]: | 65.00 |
| Schafttyp: | BMT |
| Werkzeugaufnahme: | ER 32 A - u-tec |
| Übersetzung [i]: | 1:1 |
| Drehmoment max [Nm]: | 70 |
| Drehzahl max [1/min]: | 10000 |
| Drehrichtung: | gleich |
| Kühlmittel: | EK |
| Druck max [bar]: | 140 |
| Mittenmaß [mm]: | 72 |

8 030 66 243



Winkel-Bohr- und Fräskopf ER 32 AS UT IK

| | |
|-----------------------|-----------------------|
| Gewicht [kg]: | 8.500 |
| Zusatzbezeichnung: | 180° umsetzbar |
| Werkzeugantrieb: | Zweiflach (~DIN 1809) |
| Schaftgröße [mm]: | 65.00 |
| Schafttyp: | BMT |
| Werkzeugaufnahme: | ER 32 A - u-tec |
| Übersetzung [i]: | 1:1 |
| Drehmoment max [Nm]: | 70 |
| Drehzahl max [1/min]: | 10000 |
| Drehrichtung: | gleich |
| Kühlmittel: | IK/EK |
| Druck max [bar]: | 140 |
| Mittenmaß [mm]: | 72 |

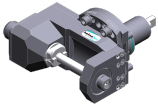
8 030 67 153

Winkel-Bohr- und Fräskopf ER 40 AX UT

| | |
|-----------------------|-----------------------|
| Gewicht [kg]: | 8.260 |
| Zusatzbezeichnung: | 180° umsetzbar |
| Werkzeugantrieb: | Zweiflach (~DIN 1809) |
| Schaftgröße [mm]: | 65.00 |
| Schafttyp: | BMT |
| Werkzeugaufnahme: | ER 40 A - u-tec |
| Übersetzung [i]: | 1:1 |
| Drehmoment max [Nm]: | 70 |
| Drehzahl max [1/min]: | 6000 |
| Drehrichtung: | gleich |
| Kühlmittel: | EK |
| Hinweis: | verstärkte Lagerung |
| Mittenmaß [mm]: | 72 |

Artikel-Nr. Bezeichnung

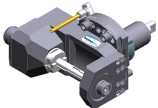
8 037 64 039



Winkel-Scheibenfräserkopf Dorn 16

Gewicht [kg]: 11.860
 Werkzeugantrieb: Zweiflach (~DIN 1809)
 Schaftgröße [mm]: 65.00
 Schafttyp: BMT
 Werkzeugaufnahme: Fräserwelle 16
 Übersetzung [i]: 2:1
 Drehmoment max [Nm]: 63
 Drehzahl max [1/min]: 3000
 Drehrichtung: gleich
 Kühlmittel: kein
 Hinweis: starke Version; verstärkte Lagerung; Einsetzbarkeit
 Mittenmaß [mm]: 87,5

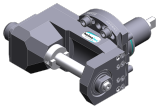
8 037 64 040



Winkel-Scheibenfräserkopf Dorn 16

Gewicht [kg]: 11.610
 Werkzeugantrieb: Zweiflach (~DIN 1809)
 Schaftgröße [mm]: 65.00
 Schafttyp: BMT
 Werkzeugaufnahme: Fräserwelle 16
 Übersetzung [i]: 2:1
 Drehmoment max [Nm]: 63
 Drehzahl max [1/min]: 3000
 Drehrichtung: gleich
 Kühlmittel: EK
 Hinweis: starke Version; verstärkte Lagerung; Einsetzbarkeit
 Mittenmaß [mm]: 87,5

8 037 65 008



Winkel-Scheibenfräserkopf Dorn 22

Gewicht [kg]: 12.060
 Werkzeugantrieb: Zweiflach (~DIN 1809)
 Schaftgröße [mm]: 65.00
 Schafttyp: BMT
 Werkzeugaufnahme: Fräserwelle 22
 Übersetzung [i]: 2:1
 Drehmoment max [Nm]: 63
 Drehzahl max [1/min]: 3000
 Drehrichtung: gleich
 Kühlmittel: kein
 Hinweis: starke Version; verstärkte Lagerung; Einsetzbarkeit
 Mittenmaß [mm]: 87,5

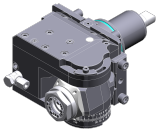
8 039 66 017

Winkel-Bohr- und Fräskopf ER 32

Zusatzbezeichnung: 180° umsetzbar
 Einsatz für: Haupt- und Gegenspindel
 Ausführung: doppelspindlig
 Werkzeugantrieb: Zweiflach (~DIN 1809)
 Schaftgröße [mm]: 65.00
 Schafttyp: BMT
 Werkzeugaufnahme: ER 32
 Übersetzung [i]: 1:1
 Drehmoment max [Nm]: 50
 Drehzahl max [1/min]: 6000
 Drehrichtung: gleich/ungleich
 Kühlmittel: EK
 Hinweis: verstärkte Lagerung
 Mittenmaß [mm]: 72

Artikel-Nr. Bezeichnung

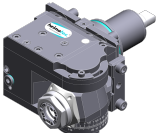
8 043 65 000



Schwenkkopf +135°/-30° verst ER25 AX UT

Gewicht [kg]: 10.800
 Zusatzbezeichnung: achsversetzt; 180° umsetzbar
 Werkzeugantrieb: Zweiflach (~DIN 1809)
 Schaftgröße [mm]: 65.00
 Schafttyp: BMT
 Werkzeugaufnahme: ER 25 A - u-tec
 Übersetzung [i]: 1:1
 Drehmoment max [Nm]: 25
 Drehzahl max [1/min]: 6000
 Drehrichtung: gleich
 Kühlmittel: EK
 Hinweis: verstärkte Lagerung; Werkzeuglänge beachten!
 Mittenmaß [mm]: 69
 Achsversatz [mm]: 60

8 043 65 004



Schwenkkopf +135°/-30° verst ER25AX UTIK

Gewicht [kg]: 10.080
 Zusatzbezeichnung: achsversetzt; 180° umsetzbar
 Werkzeugantrieb: Zweiflach (~DIN 1809)
 Schaftgröße [mm]: 65.00
 Schafttyp: BMT
 Werkzeugaufnahme: ER 25 A - u-tec
 Übersetzung [i]: 1:1
 Drehmoment max [Nm]: 25
 Drehzahl max [1/min]: 6000
 Drehrichtung: gleich
 Kühlmittel: IK/EK
 Druck max [bar]: 140
 Hinweis: verstärkte Lagerung
 Mittenmaß [mm]: 69
 Achsversatz [mm]: 60

8 050 65 011



Mehrspindelbohrkopf ER 25 AX UT

Gewicht [kg]: 6.700
 Ausführung: 2-spindlig
 Werkzeugantrieb: Zweiflach (~DIN 1809)
 Schaftgröße [mm]: 65.00
 Schafttyp: BMT
 Werkzeugaufnahme: ER 25 A - u-tec
 Übersetzung [i]: 1:1
 Drehmoment max [Nm]: 32/Sp.
 Drehzahl max [1/min]: 6000
 Drehrichtung: ungleich
 Kühlmittel: EK
 Hinweis: verstärkte Lagerung

8 050 65 012


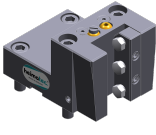

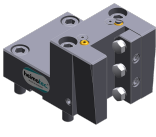





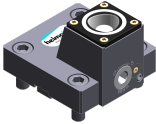

Mehrspindelbohrkopf ER 25 AX UT IK


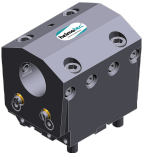
Gewicht [kg]: 6.740
 Werkzeugantrieb: Zweiflach (~DIN 1809)
 Schaftgröße [mm]: 65.00
 Schafttyp: BMT
 Werkzeugaufnahme: ER 25 A - u-tec
 Übersetzung [i]: 1:1
 Drehmoment max [Nm]: 32/Sp.
 Drehzahl max [1/min]: 6000



| Artikel-Nr. | Bezeichnung | |
|---------------------|---|---|
| | Drehrichtung: | ungleich |
| | Kühlmittel: | IK/EK |
| | Druck max [bar]: | 25 |
| | Hinweis: | verstärkte Lagerung |
| 8 050 66 005 | Mehrspindelbohrkopf C 4 | |
| | Gewicht [kg]: | 12.500 |
| | Zusatzbezeichnung: | 180° umsetzbar |
| | Einsatz für: | Haupt- und Gegenspindel |
| | Ausführung: | 2-spindlig |
| | Werkzeugantrieb: | Zweiflach (~DIN 1809) |
| | Schaftgröße [mm]: | 65.00 |
| | Schafttyp: | BMT |
| | Werkzeugaufnahme: | heimatec Capto(TM) C 4 |
| | Übersetzung [i]: | 1:1 |
| | Drehmoment max [Nm]: | 50 |
| | Drehzahl max [1/min]: | 6000 |
| | Drehrichtung: | ungleich |
| | Kühlmittel: | EK |
| | Hinweis: | Einsetzbarkeit prüfen; Werkzeuglänge prüfen ! |
| | Achsversatz [mm]: | 62 |
| | | 62 |
| 8 053 65 019 | Mehrspindel-Winkelbohrkopf ER 25 AX UT | |
| | Gewicht [kg]: | 11.230 |
| | Zusatzbezeichnung: | 180° umsetzbar |
| | Ausführung: | 2-spindlig |
| | Werkzeugantrieb: | Zweiflach (~DIN 1809) |
| | Schaftgröße [mm]: | 65.00 |
| | Schafttyp: | BMT |
| | Werkzeugaufnahme: | ER 25 A - u-tec |
| | Übersetzung [i]: | 1:1 |
| | Drehmoment max [Nm]: | 32/Sp |
| | Drehzahl max [1/min]: | 6000 |
| | Drehrichtung: | gleich |
| | Kühlmittel: | EK |
| | Mittenmaß [mm]: | 72 |
| 8 053 65 022 | Mehrspindel-Winkelbohrkopf ER 25 AXUT IK | |
| | Gewicht [kg]: | 12.050 |
| | Zusatzbezeichnung: | 180° umsetzbar |
| | Ausführung: | 2-spindlig |
| | Werkzeugantrieb: | Zweiflach (~DIN 1809) |
| | Schaftgröße [mm]: | 65.00 |
| | Schafttyp: | BMT |
| | Werkzeugaufnahme: | ER 25 A - u-tec |
| | Übersetzung [i]: | 1:1 |
| | Drehmoment max [Nm]: | 32/Sp |
| | Drehzahl max [1/min]: | 6000 |
| | Drehrichtung: | gleich |
| | Kühlmittel: | IK/EK |
| | Druck max [bar]: | 140 |
| | Mittenmaß [mm]: | 72 |




| Artikel-Nr. | Bezeichnung | |
|---|---|----------------------------------|
| 8 200 62 006 | Abdeckplatte 96,0x100,0x 10,0 | |
|  | Gewicht [kg]: | 1.340 |
| | Schaftgröße [mm]: | 65.00 |
| | Schafttyp: | BMT |
| 8 202 10 009 | Grundhalter Längsaufnahme FN 12 | |
|  | Gewicht [kg]: | 1.490 |
| | Zusatzbezeichnung: | 180° umsetzbar |
| | Schafttyp: | BMT |
| | Masch. Seit. Aufnahme: | Zentrierfeder b 18 |
| | Werkzeugaufnahme: | Schnittstelle FN 12 |
| | Kühlmittel: | EK |
| 8 224 12 014 | Abstechhalter Vkt. 25 | |
|  | Gewicht [kg]: | 2.320 |
| 8 224 13 015 | Abstechhalter SH 32 | |
|  | Gewicht [kg]: | 1.870 |
| | Einsatz für: | Stechschwert 32 |
| | Ausführung: | Spannschaft seitlich am Revolver |
| | Schafttyp: | BMT |
| | Masch. Seit. Aufnahme: | Zentrierfeder b 18 |
| | Werkzeugaufnahme: | Spannschaft SH 32 |
| | Kühlmittel: | EK |
| 8 224 14 026 | Kombi-Drehstahlhalter Vkt. 20 IK | |
|  | Gewicht [kg]: | 3.795 |
| | Schafttyp: | BMT |
| | Masch. Seit. Aufnahme: | Zentrierfeder b 18 |
| | Werkzeugaufnahme: | Vkt. 20 |
| | | Vkt. 20 |
| | Kühlmittel: | IK/EK |
| | Druck max [bar]: | 100 |
| | Hinweis: | Keilleiste |
| 8 224 14 027 | Kombi-Drehstahlhalter Vkt. 20 IK | |
|  | Gewicht [kg]: | 4.600 |
| | Zusatzbezeichnung: | 180° umsetzbar |
| | Schafttyp: | BMT |
| | Masch. Seit. Aufnahme: | Zentrierfeder b 18 |
| | Werkzeugaufnahme: | Vkt. 20 |
| | | Vkt. 20 |
| | Kühlmittel: | IK/EK |
| | Druck max [bar]: | 100 |
| | Hinweis: | Keilleiste |

| Artikel-Nr. | Bezeichnung | |
|---|---|--|
| 8 224 15 005 | Kombi-Drehstahlhalter Vkt. 25 | |
|  | Gewicht [kg]: Masch. Seit. Aufnahme: Werkzeugaufnahme: Kühlmittel: Druck max [bar]: | 3.960 Zentrierfeder b 18 Vkt. 25 EK 80 |
| 8 224 15 006 | Kombi-Drehstahlhalter Vkt. 25 | |
|  | Gewicht [kg]: Zusatzbezeichnung: Masch. Seit. Aufnahme: Werkzeugaufnahme: Kühlmittel: Druck max [bar]: | 4.590 180° umsetzbar Zentrierfeder b 18 Vkt. 25 Vkt. 25 EK 80 |
| 8 224 15 015 | Kombi-Drehstahlhalter Vkt. 1" | |
|  | Gewicht [kg]: Masch. Seit. Aufnahme: Werkzeugaufnahme: Kühlmittel: | 3.930 Zentrierfeder b 18 Vkt. 1" (25,4mm) EK |
| 8 224 15 016 | Kombi-Drehstahlhalter Vkt. 1" | |
|  | Gewicht [kg]: Schafttyp: Masch. Seit. Aufnahme: Werkzeugaufnahme: Kühlmittel: | 4.580 BMT Zentrierfeder b 18 Vkt. 1" (25,4mm) Vkt. 1" (25,4mm) EK |
| 8 224 15 052 | Kombi-Drehstahlhalter Vkt. 25 IK | |
|  | Schafttyp: Masch. Seit. Aufnahme: Werkzeugaufnahme: Kühlmittel: Druck max [bar]: Hinweis: | BMT Zentrierfeder b 18 Vkt. 25 Vkt. 25 IK/EK 100 Keilleiste |
| 8 224 15 053 | Kombi-Drehstahlhalter Vkt. 25 IK | |
|  | Gewicht [kg]: Zusatzbezeichnung: Schafttyp: Masch. Seit. Aufnahme: Werkzeugaufnahme: Kühlmittel: Druck max [bar]: Hinweis: | 4.690 180° umsetzbar BMT Zentrierfeder b 18 Vkt. 25 Vkt. 25 IK/EK 100 Keilleiste |

| Artikel-Nr. | Bezeichnung | |
|---|---|--|
| 8 224 15 056 | Kombi-Drehstahlhalter Vkt. 1" IK | |
|  | Zusatzbezeichnung: | 180° umsetzbar |
| | Schafttyp: | BMT |
| | Masch. Seit. Aufnahme: | Zentrierfeder b 18 |
| | Werkzeugaufnahme: | Vkt. 1" (25,4mm) |
| | | Vkt. 1" (25,4mm) |
| | Kühlmittel: | IK/EK |
| | Druck max [bar]: | 100 |
| | Hinweis: | Keilleiste |
| 8 229 16 012 | Aufnahmehalter C 4 IK | |
|  | Gewicht [kg]: | 3.300 |
| | Zusatzbezeichnung: | 180° umsetzbar |
| | Ausführung: | rechts |
| | Schafttyp: | BMT |
| | Masch. Seit. Aufnahme: | Zentrierfeder b 18 |
| | Werkzeugaufnahme: | heimatec Capto(TM) C 4 |
| | Kühlmittel: | IK |
| | Hinweis: | Einsetzbarkeit prüfen; Werkzeuglänge beachten! |
| | Achsversatz [mm]: | 31 |
| 8 240 16 036 | Spannzangenhalter ER 32 | |
| | Gewicht [kg]: | 7.370 |
| | Zusatzbezeichnung: | 180° umsetzbar |
| | Einsatz für: | Haupt- und Gegenspindel |
| | Schafttyp: | BMT |
| | Masch. Seit. Aufnahme: | Zentrierfeder b 18 |
| | Werkzeugaufnahme: | ER 32 |
| | Kühlmittel: | IK/EK |
| | Druck max [bar]: | 80 |
| | Mittenmaß [mm]: | 72 |
| 8 240 16 043 | Aufnahmehalter C 4 IK | |
| | Gewicht [kg]: | 7.320 |
| | Zusatzbezeichnung: | 180° umsetzbar |
| | Einsatz für: | rechtsschneidende Wzge |
| | Schafttyp: | BMT |
| | Masch. Seit. Aufnahme: | Zentrierfeder b 18 |
| | Werkzeugaufnahme: | heimatec Capto(TM) C 4 |
| | Kühlmittel: | IK/EK |
| | Mittenmaß [mm]: | 72 |
| 8 240 17 044 | Bohrstangenhalter Ø 25 | |
|  | Gewicht [kg]: | 8.200 |
| | Zusatzbezeichnung: | 180° umsetzbar |
| | Einsatz für: | Haupt- und Gegenspindel |
| | Schafttyp: | BMT |
| | Masch. Seit. Aufnahme: | Zentrierfeder b 18 |
| | Werkzeugaufnahme: | Ø 25 |
| | Kühlmittel: | IK/EK |
| | Mittenmaß [mm]: | 72 |

| Artikel-Nr. | Bezeichnung | |
|---|--|-------------------------|
| 8 240 17 054 | Bohrstangenhalter Ø 1 1/4" | |
| | Gewicht [kg]: | 7.800 |
| | Zusatzbezeichnung: | 180° umsetzbar |
| | Einsatz für: | Haupt- und Gegenspindel |
| | Schafttyp: | BMT |
| | Masch. Seit. Aufnahme: | Zentrierfeder b 18 |
| | Werkzeugaufnahme: | Ø 1 1/4" (31,75mm) |
| | Kühlmittel: | IK/EK |
| | Mittenmaß [mm]: | 72 |
| 8 240 17 059 | Aufnahmehalter C 5 IK | |
| | Gewicht [kg]: | 7.880 |
| | Zusatzbezeichnung: | 180° umsetzbar |
| | Einsatz für: | rechtsschneidende Wzge |
| | Schafttyp: | BMT |
| | Masch. Seit. Aufnahme: | Zentrierfeder b 18 |
| | Werkzeugaufnahme: | heimatec Capto(TM) C 5 |
| | Kühlmittel: | IK/EK |
| | Mittenmaß [mm]: | 72 |
| 8 240 17 076 | Bohrstangenhalter Ø 1" | |
| | Gewicht [kg]: | 8.120 |
| | Zusatzbezeichnung: | 180° umsetzbar |
| | Einsatz für: | Haupt- und Gegenspindel |
| | Schafttyp: | BMT |
| | Masch. Seit. Aufnahme: | Zentrierfeder b 18 |
| | Werkzeugaufnahme: | Ø 1" (25,4mm) |
| | Kühlmittel: | IK/EK |
| | Mittenmaß [mm]: | 72 |
| 8 240 17 091 | Bohrstangenhalter Ø 25 - geschlitzt | |
| | Gewicht [kg]: | 4.860 |
| | Zusatzbezeichnung: | 180° umsetzbar |
| | Ausführung: | geschlitzt |
| | Schafttyp: | BMT |
| | Masch. Seit. Aufnahme: | Zentrierfeder b 18 |
| | Werkzeugaufnahme: | Ø 25 |
| | Kühlmittel: | EK |
| | Mittenmaß [mm]: | 72 |
| 8 240 18 028 | Bohrstangenhalter Ø 32 | |
|  | Gewicht [kg]: | 7.900 |
| | Zusatzbezeichnung: | 180° umsetzbar |
| | Einsatz für: | Haupt- und Gegenspindel |
| | Schafttyp: | BMT |
| | Masch. Seit. Aufnahme: | Zentrierfeder b 18 |
| | Werkzeugaufnahme: | Ø 32 |
| | Kühlmittel: | IK/EK |
| | Mittenmaß [mm]: | 72 |
| 8 240 19 032 | Bohrstangenhalter Ø 40 | |
|  | Gewicht [kg]: | 7.671 |
| | Zusatzbezeichnung: | 180° umsetzbar |
| | Einsatz für: | Haupt- und Gegenspindel |
| | Schafttyp: | BMT |
| | Masch. Seit. Aufnahme: | Zentrierfeder b 18 |
| | Werkzeugaufnahme: | Ø 40 |

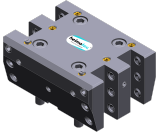
| Artikel-Nr. | Bezeichnung | |
|---|--|-------------------------|
| | Kühlmittel: | IK/EK |
| | Druck max [bar]: | 80 |
| | Mittenmaß [mm]: | 72 |
| 8 240 19 044 | Bohrstangenhalter Ø 1 1/2" | |
| | Gewicht [kg]: | 7.590 |
| | Zusatzbezeichnung: | 180° umsetzbar |
| | Einsatz für: | Haupt- und Gegenspindel |
| | Schafttyp: | BMT |
| | Masch. Seit. Aufnahme: | Zentrierfeder b 18 |
| | Werkzeugaufnahme: | Ø 1 1/2" (38,1mm) |
| | Kühlmittel: | IK/EK |
| | Mittenmaß [mm]: | 72 |
| 8 240 19 048 | Bohrstangenhalter Ø 2" | |
|  | Gewicht [kg]: | 6.780 |
| | Zusatzbezeichnung: | 180° umsetzbar |
| | Einsatz für: | Haupt- und Gegenspindel |
| | Schafttyp: | BMT |
| | Masch. Seit. Aufnahme: | Zentrierfeder b 18 |
| | Werkzeugaufnahme: | Ø 2" (50,8mm) |
| | Kühlmittel: | IK/EK |
| | Mittenmaß [mm]: | 72 |
| 8 240 19 067 | Bohrstangenhalter Ø 50 | |
| | Gewicht [kg]: | 6.860 |
| | Zusatzbezeichnung: | 180° umsetzbar |
| | Einsatz für: | Haupt- und Gegenspindel |
| | Schafttyp: | BMT |
| | Masch. Seit. Aufnahme: | Zentrierfeder b 18 |
| | Werkzeugaufnahme: | Ø 50 |
| | Kühlmittel: | IK/EK |
| | Druck max [bar]: | 80 |
| | Mittenmaß [mm]: | 72 |
| 8 240 19 101 | Bohrstangenhalter Ø 40 - geschlitzt | |
| | Gewicht [kg]: | 4.390 |
| | Zusatzbezeichnung: | 180° umsetzbar |
| | Ausführung: | geschlitzt |
| | Schafttyp: | BMT |
| | Masch. Seit. Aufnahme: | Zentrierfeder b 18 |
| | Werkzeugaufnahme: | Ø 40 |
| | Kühlmittel: | EK |
| | Mittenmaß [mm]: | 72 |
| 8 244 15 005 | Kombi-Plandrehhalter Vkt. 25 | |
|  | Gewicht [kg]: | 6.510 |
| | Schafttyp: | BMT |
| | Masch. Seit. Aufnahme: | Zentriernut b 18 |
| | Werkzeugaufnahme: | Vkt. 25 |
| | Kühlmittel: | EK |
| | Druck max [bar]: | 80 |

| Artikel-Nr. | Bezeichnung | |
|--|---|-------------------------|
| 8 244 15 006 | Kombi-Plandreghalter Vkt. 1" | |
|  | Gewicht [kg]: | 6.530 |
| | Schafttyp: | BMT |
| | Masch. Seit. Aufnahme: | Zentriernut b 18 |
| | Werkzeugaufnahme: | Vkt. 1" (25,4mm) |
| | Kühlmittel: | EK |
| 8 249 15 012 | Doppel-Spannzangenhalter ER 25 | |
|  | Zusatzbezeichnung: | 180° umsetzbar |
| | Einsatz für: | Haupt- und Gegenspindel |
| | Schafttyp: | BMT |
| | Masch. Seit. Aufnahme: | Zentrierfeder b 18 |
| | Werkzeugaufnahme: | ER 25 |
| | Kühlmittel: | IK/EK |
| | Mittenmaß [mm]: | 72 |
| 8 249 16 007 | Doppel-Spannzangenhalter ER 32 | |
|  | Gewicht [kg]: | 6.160 |
| | Zusatzbezeichnung: | 180° umsetzbar |
| | Einsatz für: | Haupt- und Gegenspindel |
| | Schafttyp: | BMT |
| | Masch. Seit. Aufnahme: | Zentrierfeder b 18 |
| | Werkzeugaufnahme: | ER 32 |
| | Kühlmittel: | IK/EK |
| | Mittenmaß [mm]: | 72 |
| 8 253 17 097 | Doppel-Mehrfach-Bohrstangenhalter Ø 25 | |
| | Gewicht [kg]: | 8.110 |
| | Zusatzbezeichnung: | 180° umsetzbar |
| | Einsatz für: | Haupt- und Gegenspindel |
| | Schafttyp: | BMT |
| | Masch. Seit. Aufnahme: | Zentrierfeder b 18 |
| | Werkzeugaufnahme: | Ø 25 |
| | | Ø 25 |
| | | Ø 25 |
| | | Ø 25 |
| | | Ø 25 |
| | | Ø 25 |
| | Kühlmittel: | IK/EK |
| | Mittenmaß [mm]: | 36/75/114 |
| 8 253 18 005 | Doppel-Bohrstangenhalter Ø 1 1/4" | |
| | Gewicht [kg]: | 9.100 |
| | Zusatzbezeichnung: | 180° umsetzbar |
| | Einsatz für: | Haupt- und Gegenspindel |
| | Schafttyp: | BMT |
| | Masch. Seit. Aufnahme: | Zentrierfeder b 18 |
| | Werkzeugaufnahme: | Ø 1 1/4" (31,75mm) |
| | Kühlmittel: | IK/EK |
| | Mittenmaß [mm]: | 56/107 |

Artikel-Nr. Bezeichnung

8 259 12 007

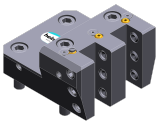
Mehrfach-Drehstahlhalter Vkt. 25/1"



Gewicht [kg]: 8.790
 Einsatz für: Haupt- und Gegenspindel
 Ausführung: Y-versetzt
 Schafttyp: BMT
 Masch. Seit. Aufnahme: Zentrierfeder b 18
 Werkzeugaufnahme: Vkt. 25/1" (25,4mm)
 Vkt. 25/1" (25,4mm)
 Vkt. 25/1" (25,4mm)
 Vkt. 25/1" (25,4mm)
 Kühlmittel: EK

8 259 12 008

Mehrfach-Drehstahlhalter Vkt. 25/1"



Gewicht [kg]: 5.000
 Zusatzbezeichnung: 180° umsetzbar
 Ausführung: Y-versetzt
 Schafttyp: BMT
 Masch. Seit. Aufnahme: Zentrierfeder b 18
 Werkzeugaufnahme: Vkt. 25/1" (25,4 mm)
 Vkt. 25/1" (25,4 mm)
 Kühlmittel: EK

8 320 12 017

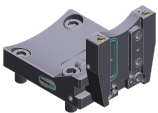
Abstechhalter höhenverstellbar SH 26 IK



Gewicht [kg]: 1.980
 Zusatzbezeichnung: 180° umsetzbar
 Schafttyp: BMT
 Masch. Seit. Aufnahme: Zentrierfeder b 18
 Werkzeugaufnahme: Spannschaft SH 26
 Kühlmittel: IK/EK
 Druck max [bar]: 70

8 320 13 005

Abstechhalter höhenverstellbar SH 32 IK



Gewicht [kg]: 2.120
 Zusatzbezeichnung: 180° umsetzbar
 Schafttyp: BMT
 Masch. Seit. Aufnahme: Zentrierfeder b 18
 Werkzeugaufnahme: Spannschaft SH 32
 Kühlmittel: IK/EK
 Druck max [bar]: 70

8 320 13 019

Abstechhalter höhenverstellbar SH 32 IK



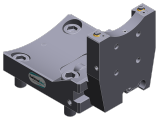
Zusatzbezeichnung: 180° umsetzbar
 Schafttyp: BMT
 Masch. Seit. Aufnahme: Zentrierfeder b 18
 Werkzeugaufnahme: Spannschaft SH 32
 Kühlmittel: IK/EK
 Druck max [bar]: 70
 Hinweis: mit zurückgesetzter Schwertaufnahme; Einsetzbarkeit

Samsung
PL 35 MC - BMT 65

Artikel-Nr. Bezeichnung

8 320 13 020

Abstechhalter höhenverstellbar SH 32 IK



Gewicht [kg]: 2.240
Zusatzbezeichnung: 180° umsetzbar
Schafttyp: BMT
Masch. Seit. Aufnahme: Zentrierfeder b 18
Werkzeugaufnahme: Spannschaft SH 32
Kühlmittel: IK/EK
Druck max [bar]: 70
Hinweis: Spannschaft innenliegend

8 320 19 020

Abstechhalter höhenverstellbar 845 IK



Zusatzbezeichnung: 180° umsetzbar
Schafttyp: BMT
Masch. Seit. Aufnahme: Zentrierfeder b 18
Werkzeugaufnahme: **ULI WORN ID** System 845
Kühlmittel: IK
Druck max [bar]: 70
Hinweis: Spannschaft innenliegend



heimatec.u-tec®

heimatec.de

Produkte / Werkzeugwechselsysteme /
Wechselsystem u-tec®



Ausführungen siehe Katalog



heimatec.easy-quick

heimatec.de

Produkte / Werkzeugwechselsysteme /
Schnellwechselsystem easy-quick HT



Ausführungen siehe Katalog



heimatec.Capto™

heimatec.de

Produkte / Werkzeugwechselsysteme /
Schnellwechselsystem heimatec.Capto™



Ausführungen siehe Katalog



heimatec.accessories

heimatec.de

Produkte / Zubehör



Ausführungen siehe Katalog





● heimatec-Niederlassungen

○ unsere weltweiten Vertretungen

heimatec[®]

heimatec GmbH
Präzisionswerkzeuge
Carl-Benz-Str. 4
77871 Renchen
Deutschland

T +49 7843 9466 0
www.heimatec.de
info@heimatec.de

Die Kontaktdaten unserer weltweiten Handelspartner finden Sie auf unserer Internetseite:
<https://heimatec.com/handelspartner>