

TOPSELLER -
viele weitere Werkzeuge verfügbar!

Angetriebene
Werkzeuge

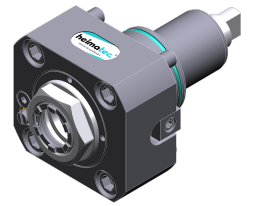
heimatec®

Samsung

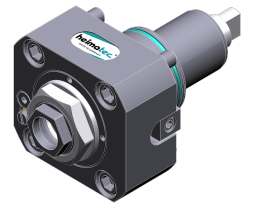
SL 20 MC - BMT 65

| Artikel-Nr. | Werkzeugaufnahme | Drehzahl max [1/min] | Übersetzung | Kühlmittel | Druck max. | Mittenmaß |
|----------------------------------|------------------------|-------------------------|-------------|------------|------------|--------------|
| Axial-Bohr- und Fräskopf | | | | | | |
| 8 010 66 143 | ER 32 A - u-tec | 12.000 | 1:1 | IK/EK | 100 bar | -- |
| 8 010 66 144 | ER 32 A - u-tec | 12.000 | 1:1 | IK/EK | 25 bar | -- |
| 8 010 66 145 | ER 32 A - u-tec | 12.000 | 1:1 | EK | 140 bar | -- |
| Winkel-Bohr- und Fräskopf | | | | | | |
| 8 030 66 239 | ER 32 A - u-tec | 10.000 | 1:1 | EK | 140 bar | 72 mm |
| 8 030 66 243 | ER 32 A - u-tec | 10.000 | 1:1 | IK/EK | 140 bar | 72 mm |
| Schwenkkopf, achsversetzt | | | | | | |
| 8 043 65 000 | ER 25 A - u-tec | 6.000 | 1:1 | EK | -- | 69 mm |
| 8 043 65 004 | ER 25 A - u-tec | 6.000 | 1:1 | IK/EK | 140 bar | 69 mm |

Abbildungen ähnlich.



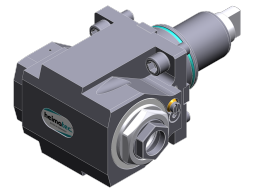
8 010 66 143



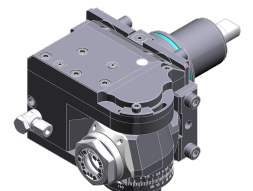
8 010 66 144



8 030 66 239



8 030 66 243



8 043 65 000

TOPSELLER -
viele weitere Werkzeuge verfügbar!

Statische
Werkzeuge

heimatec®

Samsung

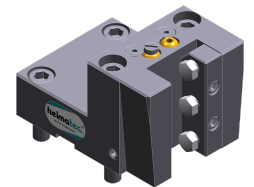
SL 20 MC - BMT 65

| Artikel-Nr. | Werkzeugaufnahme | Kühlmittel | Druck max. | Mittenmaß |
|--|--------------------------|------------|------------|--------------|
| Kombi-Drehstahlhalter | | | | |
| 8 224 15 005 | Vkt. 25 | EK | 80 bar | -- |
| 8 224 15 006 | Vkt. 25 | EK | 80 bar | -- |
| 8 224 15 052 | Vkt. 25 | IK/EK | 100 bar | -- |
| 8 224 15 053 | Vkt. 25 | IK/EK | 100 bar | -- |
| Bohrstangenhalter | | | | |
| 8 240 17 044 | Ø 25 | IK/EK | -- | 72 mm |
| 8 240 18 028 | Ø 32 | IK/EK | -- | 72 mm |
| 8 240 19 067 | Ø 50 | IK/EK | 80 bar | 72 mm |
| Kombi-Plandrehhalter | | | | |
| 8 244 15 005 | Vkt. 25 | EK | 80 bar | -- |
| Abstechhalter, höhenverstellbar | | | | |
| 8 320 13 005 | Spannschaft SH 32 | IK/EK | 70 bar | -- |

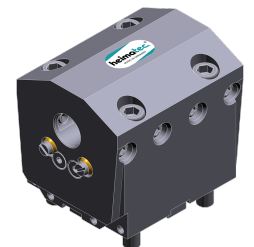
Abbildungen ähnlich.



8 224 15 005



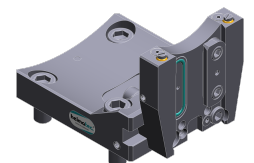
8 224 15 006



8 240 17 044



8 244 15 005



8 320 13 005