

Samsung
SL 20 MC - BMT
65



Technologie de pointe HEIMATEC - Outils et systèmes pour l'usinage productif en tournage et fraisage

HEIMATEC fait partie des leaders internationaux en technologie et qualité des outils de précision et est spécialisé dans le développement et la fabrication d'outils fixes et porte-outils motorisés de haute précision pour les tours CNC, les centres de tournage-fraisage CNC et les centres d'usinage CNC.

La gamme de produits* s'étend des porte-outils BMT et VDI statiques aux outils motorisés, en passant par des solutions individuelles hautement complexes adaptées aux besoins des clients. HEIMATEC, dont le siège est à RENCHEN, possède une filiale en Asie et Inde ainsi que de nombreuses représentations et partenaires commerciaux répartis dans le monde entier.

*NOS PRODUITS

Porte-outils fixes

Unités d'outils motorisés

Outils de précision

Outils pour centres de tournage et d'usinage

Outils pour automates de décolletage

Systèmes de changement d'outils et systèmes de changement rapide

Systèmes d'outils pour la fabrication de dentures

Gestion numérique des outils

L'œuvre du catalogue, y compris toutes ses parties, est protégée par le droit d'auteur. Toute exploitation en dehors des limites étroites de la loi sur le droit d'auteur est interdite sans l'accord des titulaires des droits et est passible de sanctions. Cela s'applique notamment aux reproductions, traductions, microfilmages et à l'enregistrement et au traitement au moyen de systèmes électroniques.

HEIMATEC GmbH se réserve le droit d'apporter des modifications techniques à tout moment et sans préavis. Cela s'applique notamment aux adaptations de nouvelles normes internationales aux modifications, aux développements de nos produits et aux différents processus de fabrication.

La version actuelle de nos conditions générales de vente (CGV) est disponible sur notre site web.

N° d'article

Désignation

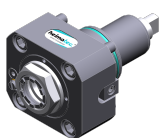
8 010 66 132



Tête de perçage et de fraisage axiale ER 32 AS UT

| | |
|----------------------------------|--------------------|
| Poids [kg]: | 3.340 |
| Entraînement d'outil: | Méplat (~DIN 1809) |
| Taille du cylindre [mm]: | 65.00 |
| Type d'arbre: | BMT |
| Interface de broche: | ER 32 A - u-tec |
| Rapport de démultiplication [i]: | 1:1 |
| Couple max [Nm]: | 50 |
| Vitesse max [1/min]: | 6000 |
| Sens de rotation: | identique |
| Lubrification: | EXT |
| Remarque: | short version |

8 010 66 143



Tête de perçage et de fraisage axiale ER 32 AX UT int

| | |
|----------------------------------|--|
| Notation: | 180° reversible |
| Entraînement d'outil: | Méplat (~DIN 1809) |
| Taille du cylindre [mm]: | 65.00 |
| Type d'arbre: | BMT |
| Interface de broche: | ER 32 A - u-tec |
| Rapport de démultiplication [i]: | 1:1 |
| Couple max [Nm]: | 70 |
| Vitesse max [1/min]: | 12000 |
| Sens de rotation: | identique |
| Lubrification: | Int/ext |
| Pression max [bar]: | 100 |
| Remarque: | L'utilisation sans arrosage est possible |

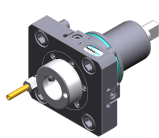
8 010 66 145



Tête de perçage et de fraisage axiale ER 32 AX UT

| | |
|----------------------------------|--------------------|
| Notation: | 180° reversible |
| Entraînement d'outil: | Méplat (~DIN 1809) |
| Taille du cylindre [mm]: | 65.00 |
| Type d'arbre: | BMT |
| Interface de broche: | ER 32 A - u-tec |
| Rapport de démultiplication [i]: | 1:1 |
| Couple max [Nm]: | 70 |
| Vitesse max [1/min]: | 12000 |
| Sens de rotation: | identique |
| Lubrification: | EXT |
| Pression max [bar]: | 140 |

8 010 67 025



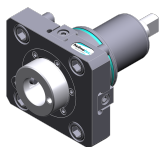
Tête de perçage et de fraisage axiale HT 5

| | |
|----------------------------------|--------------------|
| Poids [kg]: | 3.065 |
| Entraînement d'outil: | Méplat (~DIN 1809) |
| Taille du cylindre [mm]: | 65.00 |
| Type d'arbre: | BMT |
| Interface de broche: | HT 5 |
| Rapport de démultiplication [i]: | 1:1 |
| Couple max [Nm]: | 50 |
| Vitesse max [1/min]: | 6000 |
| Sens de rotation: | identique |
| Lubrification: | EXT |

N° d'article

Désignation

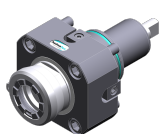
8 010 67 026



Tête de perçage et de fraisage axiale HT 5 int

| | |
|----------------------------------|--------------------|
| Poids [kg]: | 3.210 |
| Entraînement d'outil: | Méplat (~DIN 1809) |
| Taille du cylindre [mm]: | 65.00 |
| Type d'arbre: | BMT |
| Interface de broche: | HT 5 |
| Rapport de démultiplication [i]: | 1:1 |
| Couple max [Nm]: | 50 |
| Vitesse max [1/min]: | 6000 |
| Sens de rotation: | identique |
| Lubrification: | Int/ext |
| Pression max [bar]: | 25 |

8 010 67 132



Tête de perçage et de fraisage axiale ER 40 AX UT

| | |
|----------------------------------|--------------------|
| Poids [kg]: | 4.870 |
| Entraînement d'outil: | Méplat (~DIN 1809) |
| Taille du cylindre [mm]: | 65.00 |
| Type d'arbre: | BMT |
| Interface de broche: | ER 40 A - u-tec |
| Rapport de démultiplication [i]: | 1:1 |
| Couple max [Nm]: | 50 |
| Vitesse max [1/min]: | 5000 |
| Sens de rotation: | identique |
| Lubrification: | EXT |
| Remarque: | Roulements combiné |

8 013 64 008



Tête de perçage et de fraisage axiale ER 16 AX UT

| | |
|----------------------------------|--------------------|
| Poids [kg]: | 4.050 |
| Entraînement d'outil: | Méplat (~DIN 1809) |
| Taille du cylindre [mm]: | 65.00 |
| Type d'arbre: | BMT |
| Interface de broche: | ER 16 A - u-tec |
| Rapport de démultiplication [i]: | 1:4 |
| Couple max [Nm]: | 5 |
| Vitesse max [1/min]: | 24000 |
| Sens de rotation: | identique |
| Lubrification: | EXT |

8 013 64 009



Tête de perçage et de fraisage axiale ER 16 AX UT int

| | |
|----------------------------------|--------------------|
| Entraînement d'outil: | Méplat (~DIN 1809) |
| Taille du cylindre [mm]: | 65.00 |
| Type d'arbre: | BMT |
| Interface de broche: | ER 16 A - u-tec |
| Rapport de démultiplication [i]: | 1:4 |
| Couple max [Nm]: | 5 |
| Vitesse max [1/min]: | 24000 |
| Sens de rotation: | identique |
| Lubrification: | Int/ext |
| Pression max [bar]: | 100 |

N° d'article

Désignation

8 019 65 019



Tête de perçage et de fraisage axiale ER 25 AX UT int

| | |
|----------------------------------|-------------------------|
| Poids [kg]: | 7.790 |
| Notation: | désaxé; 180° reversible |
| Entraînement d'outil: | Méplat (~DIN 1809) |
| Taille du cylindre [mm]: | 65.00 |
| Type d'arbre: | BMT |
| Interface de broche: | ER 25 A - u-tec |
| Rapport de démultiplication [i]: | 1:1 |
| Couple max [Nm]: | 50 |
| Vitesse max [1/min]: | 6000 |
| Sens de rotation: | opposé |
| Lubrification: | Int/ext |
| Pression max [bar]: | 140 |
| Remarque: | roulements renforcés |
| Décalage de l'axe [mm]: | 50 |

8 019 65 025



Tête de perçage et de fraisage axiale ER 25 AX UT

| | |
|----------------------------------|-------------------------|
| Poids [kg]: | 6.500 |
| Notation: | désaxé; 180° reversible |
| Entraînement d'outil: | Méplat (~DIN 1809) |
| Taille du cylindre [mm]: | 65.00 |
| Type d'arbre: | BMT |
| Interface de broche: | ER 25 A - u-tec |
| Rapport de démultiplication [i]: | 1:3 |
| Couple max [Nm]: | 12 |
| Vitesse max [1/min]: | 15000 |
| Sens de rotation: | opposé |
| Lubrification: | EXT |
| Remarque: | roulements renforcés |
| Décalage de l'axe [mm]: | 50 |

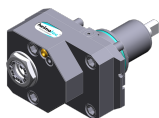
8 019 65 027



Tête de perçage et de fraisage axiale ER 25 AX UT int

| | |
|----------------------------------|-------------------------|
| Poids [kg]: | 7.850 |
| Notation: | désaxé; 180° reversible |
| Entraînement d'outil: | Méplat (~DIN 1809) |
| Taille du cylindre [mm]: | 65.00 |
| Type d'arbre: | BMT |
| Interface de broche: | ER 25 A - u-tec |
| Rapport de démultiplication [i]: | 1:2 |
| Couple max [Nm]: | 40 |
| Vitesse max [1/min]: | 12000 |
| Sens de rotation: | opposé |
| Lubrification: | Int/ext |
| Pression max [bar]: | 140 |
| Remarque: | roulements renforcés |
| Décalage de l'axe [mm]: | 50 |

8 019 65 067



Tête de perçage et de fraisage axiale ER 25 AX UT

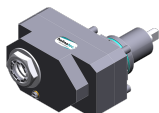
| | |
|----------------------------------|-------------------------|
| Poids [kg]: | 6.030 |
| Notation: | désaxé; 180° reversible |
| Entraînement d'outil: | Méplat (~DIN 1809) |
| Taille du cylindre [mm]: | 65.00 |
| Type d'arbre: | BMT |
| Interface de broche: | ER 25 A - u-tec |
| Rapport de démultiplication [i]: | 1:1 |
| Couple max [Nm]: | 50 |

N° d'article

Désignation

| | |
|-------------------------|----------------------|
| Vitesse max [1/min]: | 6000 |
| Sens de rotation: | opposé |
| Lubrification: | EXT |
| Remarque: | roulements renforcés |
| Décalage de l'axe [mm]: | 50 |

8 019 66 014



Tête de perçage et de fraisage axiale ER 32 AX UT int

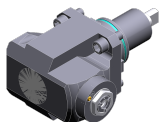
| | |
|----------------------------------|----------------------|
| Poids [kg]: | 10.740 |
| Notation: | désaxé; |
| Entraînement d'outil: | Méplat (~DIN 1809) |
| Taille du cylindre [mm]: | 65.00 |
| Type d'arbre: | BMT |
| Interface de broche: | ER 32 A - u-tec |
| Rapport de démultiplication [i]: | 1:1 |
| Couple max [Nm]: | 100 |
| Vitesse max [1/min]: | 6000 |
| Sens de rotation: | opposé |
| Lubrification: | Int/ext |
| Pression max [bar]: | 140 |
| Remarque: | roulements renforcés |
| Décalage de l'axe [mm]: | 75 |

8 019 66 017

Tête de perçage et de fraisage axiale ER 32 AX UT

| | |
|----------------------------------|-------------------------|
| Poids [kg]: | 7.590 |
| Notation: | désaxé; 180° reversible |
| Entraînement d'outil: | Méplat (~DIN 1809) |
| Taille du cylindre [mm]: | 65.00 |
| Type d'arbre: | BMT |
| Interface de broche: | ER 32 A - u-tec |
| Rapport de démultiplication [i]: | 2:1 |
| Couple max [Nm]: | 80 |
| Vitesse max [1/min]: | 3000 |
| Sens de rotation: | opposé |
| Lubrification: | EXT |
| Remarque: | roulements renforcés |
| Décalage de l'axe [mm]: | 50 |

8 030 64 021



Tête de perçage et de fraisage radiale ER 16 AX UT

| | |
|----------------------------------|--------------------|
| Poids [kg]: | 8.030 |
| Notation: | 180° reversible |
| Entraînement d'outil: | Méplat (~DIN 1809) |
| Taille du cylindre [mm]: | 65.00 |
| Type d'arbre: | BMT |
| Interface de broche: | ER 16 A - u-tec |
| Rapport de démultiplication [i]: | 1:4 |
| Couple max [Nm]: | 5 |
| Vitesse max [1/min]: | 24000 |
| Sens de rotation: | opposé |
| Lubrification: | EXT |
| Distance au centre [mm]: | 72 |

| N° d'article | Désignation |
|---------------------|---|
| 8 030 64 023 | Tête de perçage et de fraisage radiale ER 16 AX UT int |
| | Poids [kg]: 8.540 |
| | Notation: 180° reversible |
| | Entraînement d'outil: Méplat (~DIN 1809) |
| | Taille du cylindre [mm]: 65.00 |
| | Type d'arbre: BMT |
| | Interface de broche: ER 16 A - u-tec |
| | Rapport de démultiplication [i]: 1:4 |
| | Couple max [Nm]: 5 |
| | Vitesse max [1/min]: 24000 |
| | Sens de rotation: opposé |
| | Lubrification: Int/ext |
| | Pression max [bar]: 140 |
| | Distance au centre [mm]: 72 |
| 8 030 65 045 | Tête de perçage et de fraisage radiale ER 25 AX UT int |
| | Poids [kg]: 7.200 |
| | Notation: 180° reversible |
| | Entraînement d'outil: Méplat (~DIN 1809) |
| | Taille du cylindre [mm]: 65.00 |
| | Type d'arbre: BMT |
| | Interface de broche: ER 25 A - u-tec |
| | Rapport de démultiplication [i]: 1:3 |
| | Couple max [Nm]: 12 |
| | Vitesse max [1/min]: 18000 |
| | Sens de rotation: identique |
| | Lubrification: Int/ext |
| | Pression max [bar]: 140 |
| | Remarque: roulements renforcés |
| | Distance au centre [mm]: 80 |
| 8 030 65 055 | Tête de perçage et de fraisage radiale ER 25 AX UT |
| | Notation: 180° reversible |
| | Entraînement d'outil: Méplat (~DIN 1809) |
| | Taille du cylindre [mm]: 65.00 |
| | Type d'arbre: BMT |
| | Interface de broche: ER 25 A - u-tec |
| | Rapport de démultiplication [i]: 1:2 |
| | Couple max [Nm]: 16 |
| | Vitesse max [1/min]: 12000 |
| | Sens de rotation: identique |
| | Lubrification: EXT |
| | Remarque: roulements renforcés |
| | Distance au centre [mm]: 95 |
| 8 030 65 064 | Tête de perçage et de fraisage radiale ER 25 AX UT |
| | Poids [kg]: 7.580 |
| | Notation: 180° reversible |
| | Entraînement d'outil: Méplat (~DIN 1809) |
| | Taille du cylindre [mm]: 65.00 |
| | Type d'arbre: BMT |
| | Interface de broche: ER 25 A - u-tec |
| | Rapport de démultiplication [i]: 1:3 |
| | Couple max [Nm]: 12 |
| | Vitesse max [1/min]: 18000 |
| | Sens de rotation: identique |
| | Lubrification: EXT |
| | Remarque: roulements renforcés |

| N° d'article | Désignation |
|---------------------|---|
| | Distance au centre [mm]: 95 |
| 8 030 65 065 | Tête de perçage et de fraisage radiale ER 25 AX UT int |
| | Poids [kg]: 7.770 |
| | Notation: 180° reversible |
| | Entraînement d'outil: Méplat (~DIN 1809) |
| | Taille du cylindre [mm]: 65.00 |
| | Type d'arbre: BMT |
| | Interface de broche: ER 25 A - u-tec |
| | Rapport de démultiplication [i]: 1:3 |
| | Couple max [Nm]: 12 |
| | Vitesse max [1/min]: 18000 |
| | Sens de rotation: identique |
| | Lubrification: Int/ext |
| | Pression max [bar]: 140 |
| | Remarque: roulements renforcés |
| | Distance au centre [mm]: 95 |
| 8 030 65 095 | Tête de perçage et de fraisage radiale ER 25 AS UT |
| | Poids [kg]: 7.730 |
| | Notation: 180° reversible |
| | Entraînement d'outil: Méplat (~DIN 1809) |
| | Taille du cylindre [mm]: 65.00 |
| | Type d'arbre: BMT |
| | Interface de broche: ER 25 A - u-tec |
| | Rapport de démultiplication [i]: 1:1 |
| | Couple max [Nm]: 70 |
| | Vitesse max [1/min]: 10000 |
| | Sens de rotation: identique |
| | Lubrification: EXT |
| | Distance au centre [mm]: 72 |
| 8 030 65 097 | Tête de perçage et de fraisage radiale ER 25 AS UT int |
| | Poids [kg]: 8.550 |
| | Notation: 180° reversible |
| | Entraînement d'outil: Méplat (~DIN 1809) |
| | Taille du cylindre [mm]: 65.00 |
| | Type d'arbre: BMT |
| | Interface de broche: ER 25 A - u-tec |
| | Rapport de démultiplication [i]: 1:1 |
| | Couple max [Nm]: 70 |
| | Vitesse max [1/min]: 10000 |
| | Sens de rotation: identique |
| | Lubrification: Int/ext |
| | Pression max [bar]: 140 |
| | Distance au centre [mm]: 72 |
| 8 030 65 098 | Tête de perçage et de fraisage radiale ER 25 AX UT int |
| | Notation: 180° reversible |
| | Entraînement d'outil: Méplat (~DIN 1809) |
| | Taille du cylindre [mm]: 65.00 |
| | Type d'arbre: BMT |
| | Interface de broche: ER 25 A - u-tec |
| | Rapport de démultiplication [i]: 1:3 |
| | Couple max [Nm]: 12 |
| | Vitesse max [1/min]: 18000 |
| | Sens de rotation: identique |
| | Lubrification: Int/ext |

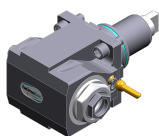
N° d'article Désignation

Pression max [bar]: 140
Remarque: roulements renforcés avec hybride-roulement
Distance au centre [mm]: 95

8 030 66 123 Tête de perçage et de fraisage radiale ER 32 AS UT int

Poids [kg]: 8.450
Notation: 180° reversible
Entraînement d'outil: Méplat (~DIN 1809)
Taille du cylindre [mm]: 65.00
Type d'arbre: BMT
Interface de broche: ER 32 A - u-tec
Rapport de démultiplication [i]: 1:1
Couple max [Nm]: 70
Vitesse max [1/min]: 6000
Sens de rotation: identique
Lubrification: Int/ext
Pression max [bar]: 140
Remarque: roulements renforcés
Distance au centre [mm]: 72

8 030 66 155 Tête de perçage et de fraisage radiale ER 32 AS UT



Notation: 180° reversible
Entraînement d'outil: Méplat (~DIN 1809)
Taille du cylindre [mm]: 65.00
Type d'arbre: BMT
Interface de broche: ER 32 A - u-tec
Rapport de démultiplication [i]: 2:1
Couple max [Nm]: 80
Vitesse max [1/min]: 3000
Sens de rotation: opposé
Lubrification: EXT
Distance au centre [mm]: 72

8 030 66 158 Tête de perçage et de fraisage radiale ER 32 AS UT int

Poids [kg]: 9.150
Notation: 180° reversible
Entraînement d'outil: Méplat (~DIN 1809)
Taille du cylindre [mm]: 65.00
Type d'arbre: BMT
Interface de broche: ER 32 A - u-tec
Rapport de démultiplication [i]: 2:1
Couple max [Nm]: 63
Vitesse max [1/min]: 3000
Sens de rotation: opposé
Lubrification: Int/ext
Pression max [bar]: 140
Remarque: Sens de rotation respecter; roulements combiné
Distance au centre [mm]: 72

8 030 66 224 Tête de perçage et de fraisage radiale C 4 int

Poids [kg]: 10.070
Notation: 180° reversible
Entraînement d'outil: Méplat (~DIN 1809)
Taille du cylindre [mm]: 65.00
Type d'arbre: BMT
Interface de broche: heimatec Capto(TM) C 4
Rapport de démultiplication [i]: 1:1

| N° d'article | Désignation |
|--------------|-------------|
|--------------|-------------|

| | |
|--------------------------|--|
| Couple max [Nm]: | 50 |
| Vitesse max [1/min]: | 6000 |
| Sens de rotation: | opposé |
| Lubrification: | Int/ext |
| Pression max [bar]: | 140 |
| Remarque: | Vérifier l'utilisabilité; Respecter la longueur de l'outil ! |
| Distance au centre [mm]: | 72 |

8 030 66 229 Tête de perçage et de fraisage radiale ER 32 int

| | |
|----------------------------------|--------------------|
| Poids [kg]: | 8.630 |
| Notation: | 180° reversible |
| Entraînement d'outil: | Méplat (~DIN 1809) |
| Taille du cylindre [mm]: | 65.00 |
| Type d'arbre: | BMT |
| Interface de broche: | ER 32 |
| Rapport de démultiplication [i]: | 1:1 |
| Couple max [Nm]: | 70 |
| Vitesse max [1/min]: | 6000 |
| Sens de rotation: | identique |
| Lubrification: | Int/ext |
| Pression max [bar]: | 140 |
| Distance au centre [mm]: | 72 |

8 030 66 239 Tête de perçage et de fraisage radiale ER 32 AS UT



| | |
|----------------------------------|--------------------|
| Poids [kg]: | 8.200 |
| Notation: | 180° reversible |
| Entraînement d'outil: | Méplat (~DIN 1809) |
| Taille du cylindre [mm]: | 65.00 |
| Type d'arbre: | BMT |
| Interface de broche: | ER 32 A - u-tec |
| Rapport de démultiplication [i]: | 1:1 |
| Couple max [Nm]: | 70 |
| Vitesse max [1/min]: | 10000 |
| Sens de rotation: | identique |
| Lubrification: | EXT |
| Pression max [bar]: | 140 |
| Distance au centre [mm]: | 72 |

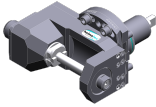
8 030 66 243 Tête de perçage et de fraisage radiale ER 32 AS UT int

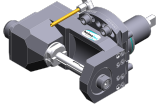


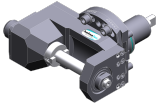
| | |
|----------------------------------|--------------------|
| Poids [kg]: | 8.500 |
| Notation: | 180° reversible |
| Entraînement d'outil: | Méplat (~DIN 1809) |
| Taille du cylindre [mm]: | 65.00 |
| Type d'arbre: | BMT |
| Interface de broche: | ER 32 A - u-tec |
| Rapport de démultiplication [i]: | 1:1 |
| Couple max [Nm]: | 70 |
| Vitesse max [1/min]: | 10000 |
| Sens de rotation: | identique |
| Lubrification: | Int/ext |
| Pression max [bar]: | 140 |
| Distance au centre [mm]: | 72 |

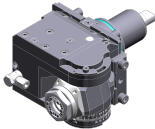
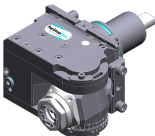

N° d'article Désignation

8 030 67 153 Tête de perçage et de fraisage radiale ER 40 AX UT
 Poids [kg]: 8.260
 Notation: 180° reversible
 Entraînement d'outil: Méplat (~DIN 1809)
 Taille du cylindre [mm]: 65.00
 Type d'arbre: BMT
 Interface de broche: ER 40 A - u-tec
 Rapport de démultiplication [i]: 1:1
 Couple max [Nm]: 70
 Vitesse max [1/min]: 6000
 Sens de rotation: identique
 Lubrification: EXT
 Remarque: roulements renforcés
 Distance au centre [mm]: 72

8 037 64 039 Tête de fraisage radiale pour fraise-scie arbor 16

 Poids [kg]: 11.860
 Entraînement d'outil: Méplat (~DIN 1809)
 Taille du cylindre [mm]: 65.00
 Type d'arbre: BMT
 Interface de broche: Arbre de fraisage 16
 Rapport de démultiplication [i]: 2:1
 Couple max [Nm]: 63
 Vitesse max [1/min]: 3000
 Sens de rotation: identique
 Lubrification: no
 Remarque: strong version; roulements renforcés; utilisabilité
 Distance au centre [mm]: 87,5

8 037 64 040 Tête de fraisage radiale pour fraise-scie arbor 16

 Poids [kg]: 11.610
 Entraînement d'outil: Méplat (~DIN 1809)
 Taille du cylindre [mm]: 65.00
 Type d'arbre: BMT
 Interface de broche: Arbre de fraisage 16
 Rapport de démultiplication [i]: 2:1
 Couple max [Nm]: 63
 Vitesse max [1/min]: 3000
 Sens de rotation: identique
 Lubrification: EXT
 Remarque: strong version; roulements renforcés; utilisabilité
 Distance au centre [mm]: 87,5

8 037 65 008 Tête de fraisage radiale pour fraise-scie arbor 22

 Poids [kg]: 12.060
 Entraînement d'outil: Méplat (~DIN 1809)
 Taille du cylindre [mm]: 65.00
 Type d'arbre: BMT
 Interface de broche: Arbre de fraisage 22
 Rapport de démultiplication [i]: 2:1
 Couple max [Nm]: 63
 Vitesse max [1/min]: 3000
 Sens de rotation: identique
 Lubrification: no
 Remarque: strong version; roulements renforcés; utilisabilité
 Distance au centre [mm]: 87,5

| N° d'article | Désignation | |
|---|---|--|
| 8 039 66 017 | Tête de perçage et de fraisage radiale ER 32 | |
| | Notation: | 180° reversible |
| | Insert pour: | Principale and sub spindle |
| | Version: | à double tête |
| | Entraînement d'outil: | Méplat (~DIN 1809) |
| | Taille du cylindre [mm]: | 65.00 |
| | Type d'arbre: | BMT |
| | Interface de broche: | ER 32 |
| | Rapport de démultiplication [i]: | 1:1 |
| | Couple max [Nm]: | 50 |
| | Vitesse max [1/min]: | 6000 |
| | Sens de rotation: | identique/opposé |
| | Lubrification: | EXT |
| | Remarque: | roulements renforcés |
| | Distance au centre [mm]: | 72 |
| 8 043 65 000 | Tête pivotante +135°/-30° adj. ER25 AX UT | |
|  | Poids [kg]: | 10.800 |
| | Notation: | désaxé; 180° reversible |
| | Entraînement d'outil: | Méplat (~DIN 1809) |
| | Taille du cylindre [mm]: | 65.00 |
| | Type d'arbre: | BMT |
| | Interface de broche: | ER 25 A - u-tec |
| | Rapport de démultiplication [i]: | 1:1 |
| | Couple max [Nm]: | 25 |
| | Vitesse max [1/min]: | 6000 |
| | Sens de rotation: | identique |
| | Lubrification: | EXT |
| | Remarque: | roulements renforcés; Respecter la longueur de l'outil ! |
| | Distance au centre [mm]: | 69 |
| | Décalage de l'axe [mm]: | 60 |
| 8 043 65 004 | Tête pivotante +135°/-30° adj. ER25AX UTIK | |
|  | Poids [kg]: | 10.080 |
| | Notation: | désaxé; 180° reversible |
| | Entraînement d'outil: | Méplat (~DIN 1809) |
| | Taille du cylindre [mm]: | 65.00 |
| | Type d'arbre: | BMT |
| | Interface de broche: | ER 25 A - u-tec |
| | Rapport de démultiplication [i]: | 1:1 |
| | Couple max [Nm]: | 25 |
| | Vitesse max [1/min]: | 6000 |
| | Sens de rotation: | identique |
| | Lubrification: | Int/ext |
| | Pression max [bar]: | 140 |
| | Remarque: | roulements renforcés |
| | Distance au centre [mm]: | 69 |
| | Décalage de l'axe [mm]: | 60 |
| 8 050 65 011 | Tête multibroche ER 25 AX UT | |
|  | Poids [kg]: | 6.700 |
| | Version: | 2-spindles |
| | Entraînement d'outil: | Méplat (~DIN 1809) |
| | Taille du cylindre [mm]: | 65.00 |
| | Type d'arbre: | BMT |
| | Interface de broche: | ER 25 A - u-tec |
| | Rapport de démultiplication [i]: | 1:1 |

N° d'article

Désignation

Couple max [Nm]: 32/Sp.
Vitesse max [1/min]: 6000
Sens de rotation: opposé
Lubrification: EXT
Remarque: roulements renforcés

8 050 65 012

Tête multibroche ER 25 AX UT int



Poids [kg]: 6.740
Entraînement d'outil: Méplat (~DIN 1809)
Taille du cylindre [mm]: 65.00
Type d'arbre: BMT
Interface de broche: ER 25 A - u-tec
Rapport de démultiplication [i]: 1:1
Couple max [Nm]: 32/Sp.
Vitesse max [1/min]: 6000
Sens de rotation: opposé
Lubrification: Int/ext
Pression max [bar]: 25
Remarque: roulements renforcés

8 050 66 005

Tête multibroche C 4

Poids [kg]: 12.500
Notation: 180° reversible
Insert pour: Principale and sub spindle
Version: 2-spindles
Entraînement d'outil: Méplat (~DIN 1809)
Taille du cylindre [mm]: 65.00
Type d'arbre: BMT
Interface de broche: heimatec Capto(TM) C 4
Rapport de démultiplication [i]: 1:1
Couple max [Nm]: 50
Vitesse max [1/min]: 6000
Sens de rotation: opposé
Lubrification: EXT
Remarque: Vérifier l'utilisabilité; longueur de l'outil check !
Décalage de l'axe [mm]: 62
62



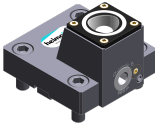
8 053 65 019


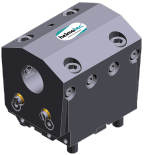
Tête de perçage radiale multibroche ER 25 AX UT

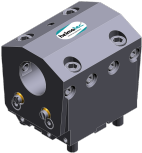
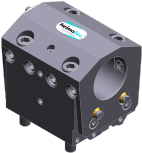
Poids [kg]: 11.230
Notation: 180° reversible
Version: 2-spindles
Entraînement d'outil: Méplat (~DIN 1809)
Taille du cylindre [mm]: 65.00
Type d'arbre: BMT
Interface de broche: ER 25 A - u-tec
Rapport de démultiplication [i]: 1:1
Couple max [Nm]: 32/Sp.
Vitesse max [1/min]: 6000
Sens de rotation: identique
Lubrification: EXT
Distance au centre [mm]: 72





| N° d'article | Désignation |
|--|--|
| 8 053 65 022 | Tête de perçage radiale multibroche ER 25 AXUT int Poids [kg]: 12.050 Notation: 180° reversible Version: 2-spindles Entraînement d'outil: Méplat (~DIN 1809) Taille du cylindre [mm]: 65.00 Type d'arbre: BMT Interface de broche: ER 25 A - u-tec Rapport de démultiplication [i]: 1:1 Couple max [Nm]: 32/Sp Vitesse max [1/min]: 6000 Sens de rotation: identique Lubrification: Int/ext Pression max [bar]: 140 Distance au centre [mm]: 72 |
| 8 200 62 006  | Plaque de protection 96,0x100,0x 10,0 Poids [kg]: 1.340 Taille du cylindre [mm]: 65.00 Type d'arbre: BMT |
| 8 202 10 009  | Plaque de base logement longitudinal FN 12 Poids [kg]: 1.490 Notation: 180° reversible Type d'arbre: BMT Machine. Seit. réception: Ressort de centrage b 18 Interface de broche: Interface FN 12 Lubrification: EXT |
| 8 224 12 014  | Porte-outil à tronçonner sq. 25 Poids [kg]: 2.320 |
| 8 224 13 015  | Porte-outil à tronçonner SH 32 Poids [kg]: 1.870 Insert pour: Lame de tronçonnage 32 Version: Serrage d'outil sur le côté du revolver Type d'arbre: BMT Machine. Seit. réception: Ressort de centrage b 18 Interface de broche: Serrage d'outil SH 32 Lubrification: EXT |
| 8 224 14 026  | Porte-outil combiné sq. 20 int Poids [kg]: 3.795 Type d'arbre: BMT Machine. Seit. réception: Ressort de centrage b 18 Interface de broche: Sq. 20 Sq. 20 Lubrification: Int/ext |

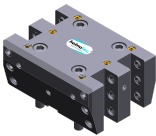
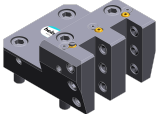
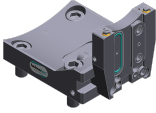
| N° d'article | Désignation | |
|---|---|---|
| | Pression max [bar]: Remarque: | 100 Key rail |
| 8 224 14 027 | Porte-outil combiné sq. 20 int | |
|  | Poids [kg]: Notation: Type d'arbre: Machine. Seit. réception: Interface de broche: | 4.600 180° reversible BMT Ressort de centrage b 18 Sq. 20 Sq. 20 |
| | Lubrification: Pression max [bar]: Remarque: | Int/ext 100 Key rail |
| 8 224 15 005 | Porte-outil combiné sq. 25 | |
|  | Poids [kg]: Machine. Seit. réception: Interface de broche: Lubrification: Pression max [bar]: | 3.960 Ressort de centrage b 18 Sq. 25 EXT 80 |
| 8 224 15 006 | Porte-outil combiné sq. 25 | |
|  | Poids [kg]: Notation: Machine. Seit. réception: Interface de broche: | 4.590 180° reversible Ressort de centrage b 18 Sq. 25 Sq. 25 |
| | Lubrification: Pression max [bar]: | EXT 80 |
| 8 224 15 015 | Porte-outil combiné sq. 1" | |
|  | Poids [kg]: Machine. Seit. réception: Interface de broche: Lubrification: | 3.930 Ressort de centrage b 18 Sq. 1" (25,4mm) EXT |
| 8 224 15 016 | Porte-outil combiné sq. 1" | |
|  | Poids [kg]: Type d'arbre: Machine. Seit. réception: Interface de broche: | 4.580 BMT Ressort de centrage b 18 Sq. 1" (25,4mm) Sq. 1" (25,4mm) |
| | Lubrification: | EXT |
| 8 224 15 052 | Porte-outil combiné sq. 25 int | |
|  | Type d'arbre: Machine. Seit. réception: Interface de broche: | BMT Ressort de centrage b 18 Sq. 25 Sq. 25 |
| | Lubrification: Pression max [bar]: Remarque: | Int/ext 100 Key rail |


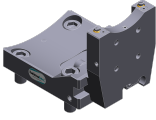


| N° d'article | Désignation | |
|---|--|--|
| 8 224 15 053 | Porte-outil combiné sq. 25 int | |
|  | Poids [kg]: Notation: Type d'arbre: Machine. Seit. réception: Interface de broche: | 4.690 180° reversible BMT Ressort de centrage b 18 Sq. 25 Sq. 25 |
| | Lubrification: Pression max [bar]: Remarque: | Int/ext 100 Key rail |
| 8 224 15 056 | Porte-outil combiné sq. 1" int | |
|  | Notation: Type d'arbre: Machine. Seit. réception: Interface de broche: | 180° reversible BMT Ressort de centrage b 18 Sq. 1" (25,4mm) Sq. 1" (25,4mm) |
| | Lubrification: Pression max [bar]: Remarque: | Int/ext 100 Key rail |
| 8 229 16 012 | Outil de base C 4 int | |
|  | Poids [kg]: Notation: Version: Type d'arbre: Machine. Seit. réception: Interface de broche: | 3.300 180° reversible right BMT Ressort de centrage b 18 heimatec Capto(TM) C 4 |
| | Lubrification: Remarque: Décalage de l'axe [mm]: | INT Vérifier l'utilisabilité; Respecter la longueur de l'outil ! 31 |
| 8 240 16 036 | Mandrin à pinces ER 32 | |
| | Poids [kg]: Notation: Insert pour: Type d'arbre: Machine. Seit. réception: Interface de broche: | 7.370 180° reversible Principale and sub spindle BMT Ressort de centrage b 18 ER 32 |
| | Lubrification: Pression max [bar]: Distance au centre [mm]: | Int/ext 80 72 |
| 8 240 16 043 | Outil de base C 4 int | |
| | Poids [kg]: Notation: Insert pour: Type d'arbre: Machine. Seit. réception: Interface de broche: | 7.320 180° reversible right cutting tools BMT Ressort de centrage b 18 heimatec Capto(TM) C 4 |
| | Lubrification: Distance au centre [mm]: | Int/ext 72 |

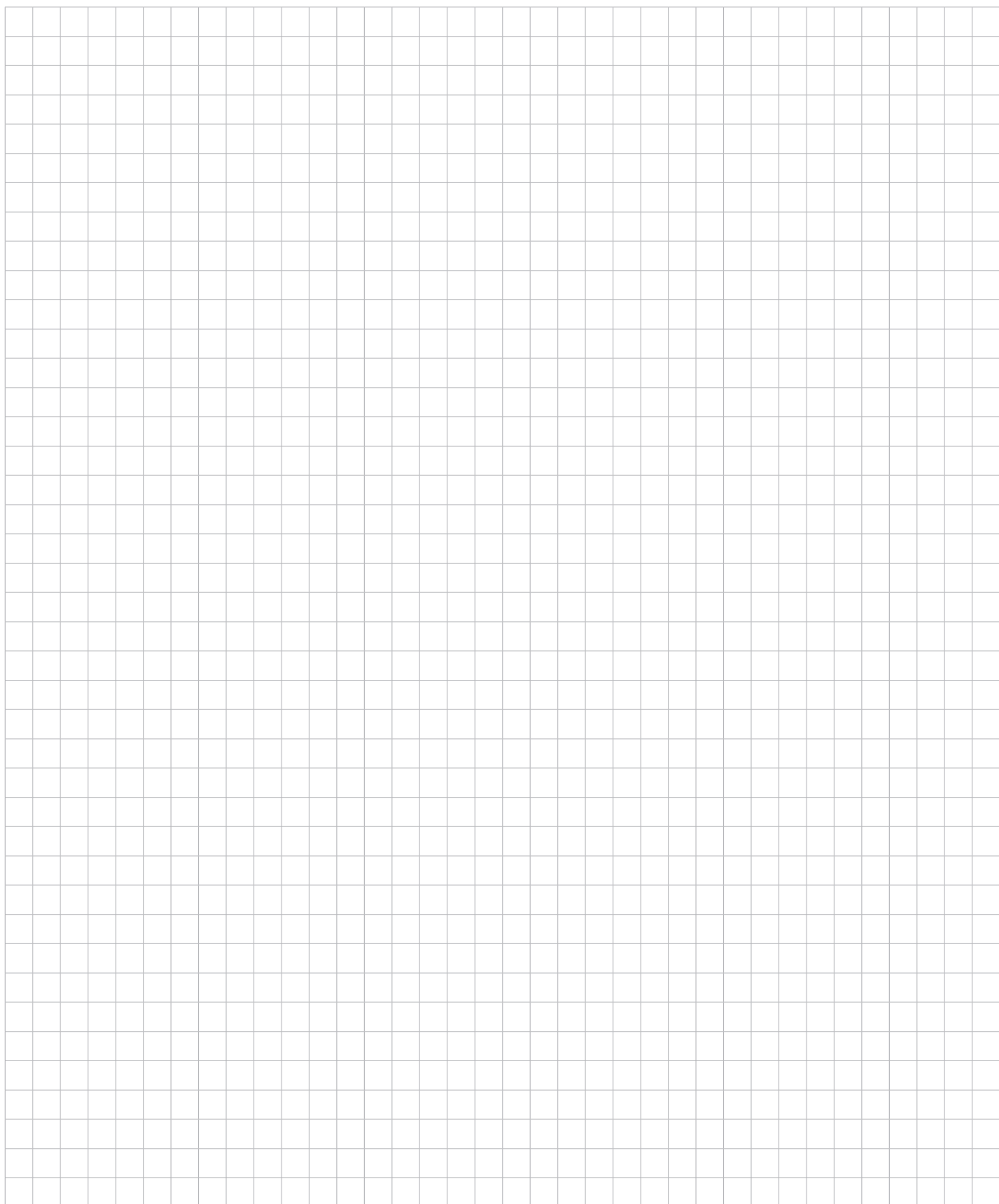
| N° d'article | Désignation | |
|---|---|----------------------------|
| 8 240 17 044 | Porte-outils pour barre d'alésage Ø 25 | |
|  | Poids [kg]: | 8.200 |
| | Notation: | 180° reversible |
| | Insert pour: | Principale and sub spindle |
| | Type d'arbre: | BMT |
| | Machine. Seit. réception: | Ressort de centrage b 18 |
| | Interface de broche: | Ø 25 |
| | Lubrification: | Int/ext |
| | Distance au centre [mm]: | 72 |
| 8 240 17 054 | Porte-outils pour barre d'alésage Ø 1 1/4" | |
| | Poids [kg]: | 7.800 |
| | Notation: | 180° reversible |
| | Insert pour: | Principale and sub spindle |
| | Type d'arbre: | BMT |
| | Machine. Seit. réception: | Ressort de centrage b 18 |
| | Interface de broche: | Ø 1 1/4" (31,75mm) |
| | Lubrification: | Int/ext |
| | Distance au centre [mm]: | 72 |
| 8 240 17 059 | Outil de base C 5 int | |
| | Poids [kg]: | 7.880 |
| | Notation: | 180° reversible |
| | Insert pour: | right cutting tools |
| | Type d'arbre: | BMT |
| | Machine. Seit. réception: | Ressort de centrage b 18 |
| | Interface de broche: | heimatec Capto(TM) C 5 |
| | Lubrification: | Int/ext |
| | Distance au centre [mm]: | 72 |
| 8 240 17 076 | Porte-outils pour barre d'alésage Ø 1" | |
| | Poids [kg]: | 8.120 |
| | Notation: | 180° reversible |
| | Insert pour: | Principale and sub spindle |
| | Type d'arbre: | BMT |
| | Machine. Seit. réception: | Ressort de centrage b 18 |
| | Interface de broche: | Ø 1" (25,4mm) |
| | Lubrification: | Int/ext |
| | Distance au centre [mm]: | 72 |
| 8 240 17 091 | Porte-outils pour barre d'alésage Ø 25 - fendu | |
| | Poids [kg]: | 4.860 |
| | Notation: | 180° reversible |
| | Version: | fendu |
| | Type d'arbre: | BMT |
| | Machine. Seit. réception: | Ressort de centrage b 18 |
| | Interface de broche: | Ø 25 |
| | Lubrification: | EXT |
| | Distance au centre [mm]: | 72 |
| 8 240 18 028 | Porte-outils pour barre d'alésage Ø 32 | |
|  | Poids [kg]: | 7.900 |
| | Notation: | 180° reversible |
| | Insert pour: | Principale and sub spindle |
| | Type d'arbre: | BMT |
| | Machine. Seit. réception: | Ressort de centrage b 18 |
| | Interface de broche: | Ø 32 |

| N° d'article | Désignation | |
|---|---|----------------------------|
| | Lubrification: | Int/ext |
| | Distance au centre [mm]: | 72 |
| 8 240 19 032 | Porte-outils pour barre d'alésage Ø 40 | |
|  | Poids [kg]: | 7.671 |
| | Notation: | 180° reversible |
| | Insert pour: | Principale and sub spindle |
| | Type d'arbre: | BMT |
| | Machine. Seit. réception: | Ressort de centrage b 18 |
| | Interface de broche: | Ø 40 |
| | Lubrification: | Int/ext |
| | Pression max [bar]: | 80 |
| | Distance au centre [mm]: | 72 |
| 8 240 19 044 | Porte-outils pour barre d'alésage Ø 1 1/2" | |
| | Poids [kg]: | 7.590 |
| | Notation: | 180° reversible |
| | Insert pour: | Principale and sub spindle |
| | Type d'arbre: | BMT |
| | Machine. Seit. réception: | Ressort de centrage b 18 |
| | Interface de broche: | Ø 1 1/2" (38,1mm) |
| | Lubrification: | Int/ext |
| | Distance au centre [mm]: | 72 |
| 8 240 19 048 | Porte-outils pour barre d'alésage Ø 2" | |
|  | Poids [kg]: | 6.780 |
| | Notation: | 180° reversible |
| | Insert pour: | Principale and sub spindle |
| | Type d'arbre: | BMT |
| | Machine. Seit. réception: | Ressort de centrage b 18 |
| | Interface de broche: | Ø 2" (50,8mm) |
| | Lubrification: | Int/ext |
| | Distance au centre [mm]: | 72 |
| 8 240 19 067 | Porte-outils pour barre d'alésage Ø 50 | |
| | Poids [kg]: | 6.860 |
| | Notation: | 180° reversible |
| | Insert pour: | Principale and sub spindle |
| | Type d'arbre: | BMT |
| | Machine. Seit. réception: | Ressort de centrage b 18 |
| | Interface de broche: | Ø 50 |
| | Lubrification: | Int/ext |
| | Pression max [bar]: | 80 |
| | Distance au centre [mm]: | 72 |
| 8 240 19 101 | Porte-outils pour barre d'alésage Ø 40 - fendu | |
| | Poids [kg]: | 4.390 |
| | Notation: | 180° reversible |
| | Version: | fendu |
| | Type d'arbre: | BMT |
| | Machine. Seit. réception: | Ressort de centrage b 18 |
| | Interface de broche: | Ø 40 |
| | Lubrification: | EXT |
| | Distance au centre [mm]: | 72 |

| N° d'article | Désignation | |
|---|--|---|
| 8 244 15 005 | Porte-outil combiné à dresser la face sq. 25 | |
|  | Poids [kg]: Type d'arbre: Machine. Seit. réception: Interface de broche: Lubrification: Pression max [bar]: | 6.510 BMT Centering key slot b 18 Sq. 25 EXT 80 |
| 8 244 15 006 | Porte-outil combiné à dresser la face sq. 1" | |
|  | Poids [kg]: Type d'arbre: Machine. Seit. réception: Interface de broche: Lubrification: | 6.530 BMT Centering key slot b 18 Sq. 1" (25,4mm) EXT |
| 8 249 15 012 | Double mandrin à pinces ER 25 | |
|  | Notation: Insert pour: Type d'arbre: Machine. Seit. réception: Interface de broche: Lubrification: Distance au centre [mm]: | 180° reversible Principale and sub spindle BMT Ressort de centrage b 18 ER 25 Int/ext 72 |
| 8 249 16 007 | Double mandrin à pinces ER 32 | |
|  | Poids [kg]: Notation: Insert pour: Type d'arbre: Machine. Seit. réception: Interface de broche: Lubrification: Distance au centre [mm]: | 6.160 180° reversible Principale and sub spindle BMT Ressort de centrage b 18 ER 32 Int/ext 72 |
| 8 253 17 097 | Porte-foret à usage multiple, double Ø 25 | |
| | Poids [kg]: Notation: Insert pour: Type d'arbre: Machine. Seit. réception: Interface de broche: Lubrification: Distance au centre [mm]: | 8.110 180° reversible Principale and sub spindle BMT Ressort de centrage b 18 Ø 25 Ø 25 Ø 25 Ø 25 Ø 25 Int/ext 36/75/114 |

| N° d'article | Désignation | |
|---|--|----------------------------|
| 8 253 18 005 | Double porte-foret Ø 1 1/4" | |
| | Poids [kg]: | 9.100 |
| | Notation: | 180° reversible |
| | Insert pour: | Principale and sub spindle |
| | Type d'arbre: | BMT |
| | Machine. Seit. réception: | Ressort de centrage b 18 |
| | Interface de broche: | Ø 1 1/4" (31,75mm) |
| | Lubrification: | Int/ext |
| | Distance au centre [mm]: | 56/107 |
| 8 259 12 007 | Porte-outil à usage multiple sq. 25/1" | |
|  | Poids [kg]: | 8.790 |
| | Insert pour: | Principale and sub spindle |
| | Version: | Y-axes offset |
| | Type d'arbre: | BMT |
| | Machine. Seit. réception: | Ressort de centrage b 18 |
| | Interface de broche: | Sq. 25/1" (25,4mm) |
| | | Sq. 25/1" (25,4mm) |
| | | Sq. 25/1" (25,4mm) |
| | | Sq. 25/1" (25,4mm) |
| | Lubrification: | EXT |
| 8 259 12 008 | Porte-outil à usage multiple sq. 25/1" | |
|  | Poids [kg]: | 5.000 |
| | Notation: | 180° reversible |
| | Version: | Y-axes offset |
| | Type d'arbre: | BMT |
| | Machine. Seit. réception: | Ressort de centrage b 18 |
| | Interface de broche: | Sq. 25/1" (25,4 mm) |
| | | Sq. 25/1" (25,4 mm) |
| | Lubrification: | EXT |
| 8 320 12 017 | Porte-outil à tronçonner à hauteur réglable SH 26 int | |
|  | Poids [kg]: | 1.980 |
| | Notation: | 180° reversible |
| | Type d'arbre: | BMT |
| | Machine. Seit. réception: | Ressort de centrage b 18 |
| | Interface de broche: | Serrage d'outil SH 26 |
| | Lubrification: | Int/ext |
| | Pression max [bar]: | 70 |
| 8 320 13 005 | Porte-outil à tronçonner à hauteur réglable SH 32 int | |
|  | Poids [kg]: | 2.120 |
| | Notation: | 180° reversible |
| | Type d'arbre: | BMT |
| | Machine. Seit. réception: | Ressort de centrage b 18 |
| | Interface de broche: | Serrage d'outil SH 32 |
| | Lubrification: | Int/ext |
| | Pression max [bar]: | 70 |

| N° d'article | Désignation |
|---|---|
| 8 320 13 019  | Porte-outil à tronçonner à hauteur réglable SH 32 int Notation: 180° reversible Type d'arbre: BMT Machine. Seit. réception: Ressort de centrage b 18 Interface de broche: Serrage d'outil SH 32 Lubrification: Int/ext Pression max [bar]: 70 Remarque: avec offset cut-off tool holder; utilisabilité |
| 8 320 13 020  | Porte-outil à tronçonner à hauteur réglable SH 32 int Poids [kg]: 2.240 Notation: 180° reversible Type d'arbre: BMT Machine. Seit. réception: Ressort de centrage b 18 Interface de broche: Serrage d'outil SH 32 Lubrification: Int/ext Pression max [bar]: 70 Remarque: Serrage d'outil internal |
| 8 320 19 020  | Porte-outil à tronçonner à hauteur réglable 845 int Notation: 180° reversible Type d'arbre: BMT Machine. Seit. réception: Ressort de centrage b 18 Interface de broche:  System 845 Lubrification: INT Pression max [bar]: 70 Remarque: Serrage d'outil internal |



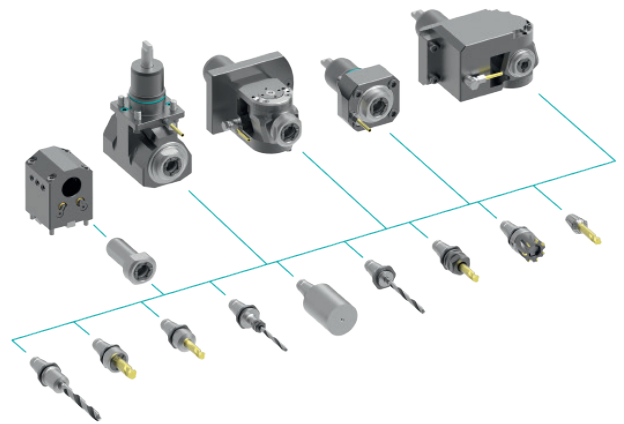
heimatec.u-tec®

heimatec.com

Produits / Systèmes de changement d'outils /
Système de changement u-tec®



versions voir catalogue



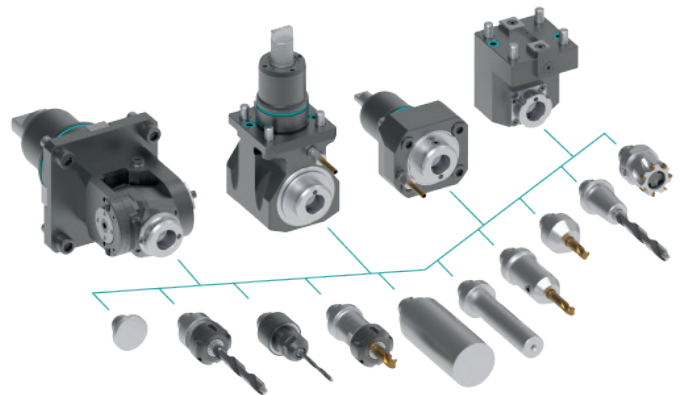
heimatec.easy-quick

heimatec.com

Produits / Systèmes de changement d'outils /
Système de changement rapide easy-quick HT



versions voir catalogue



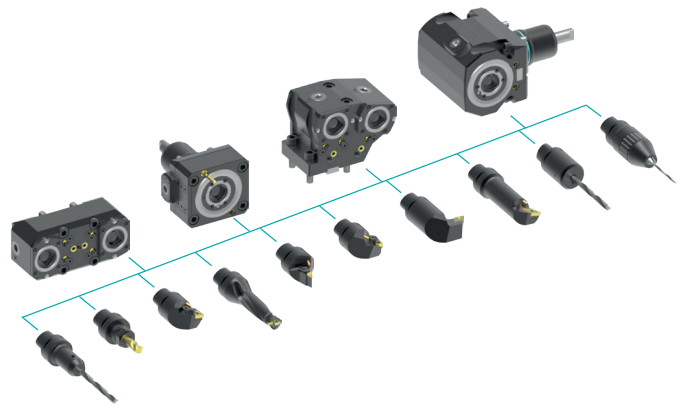
heimatec.Capto™

heimatec.com

Produits / Systèmes de changement d'outils /
Système de changement rapide heimatec.Capto™



versions voir catalogue



heimatec.accessories

heimatec.com

Produits / Accessoires



versions voir catalogue





● succursales HEIMATEC

○ nos représentations dans le monde entier

heimatec[®]

Siège
heimatec GmbH
Outils de précision
Carl-Benz-Str. 4
77871 Renchen
Allemagne

Vous trouverez les coordonnées de nos partenaires commerciaux dans le monde entier sur
notre site internet : <https://heimatec.com/partners>

T +49 7843 9466 0
www.heimatec.com
info@heimatec.com