

heimatec®

Gildemeister
Twin 32



Technologie de pointe HEIMATEC - Outils et systèmes pour l'usinage productif en tournage et fraisage

HEIMATEC fait partie des leaders internationaux en technologie et qualité des outils de précision et est spécialisé dans le développement et la fabrication d'outils fixes et porte-outils motorisés de haute précision pour les tours CNC, les centres de tournage-fraisage CNC et les centres d'usinage CNC.

La gamme de produits* s'étend des porte-outils BMT et VDI statiques aux outils motorisés, en passant par des solutions individuelles hautement complexes adaptées aux besoins des clients. HEIMATEC, dont le siège est à RENCHEN, possède une filiale en Asie et Inde ainsi que de nombreuses représentations et partenaires commerciaux répartis dans le monde entier.

*NOS PRODUITS

Porte-outils fixes

Unités d'outils motorisés

Outils de précision

Outils pour centres de tournage et d'usinage

Outils pour automates de décolletage

Systèmes de changement d'outils et systèmes de changement rapide

Systèmes d'outils pour la fabrication de dentures

Gestion numérique des outils

L'œuvre du catalogue, y compris toutes ses parties, est protégée par le droit d'auteur. Toute exploitation en dehors des limites étroites de la loi sur le droit d'auteur est interdite sans l'accord des titulaires des droits et est passible de sanctions. Cela s'applique notamment aux reproductions, traductions, microfilmages et à l'enregistrement et au traitement au moyen de systèmes électroniques.

HEIMATEC GmbH se réserve le droit d'apporter des modifications techniques à tout moment et sans préavis. Cela s'applique notamment aux adaptations de nouvelles normes internationales aux modifications, aux développements de nos produits et aux différents processus de fabrication.

La version actuelle de nos conditions générales de vente (CGV) est disponible sur notre site web.

N° d'article

Désignation

8 010 25 077

Tête de perçage et de fraisage axiale ER 25



Poids [kg]:	1.920
Entraînement d'outil:	DIN 5480
Taille du cylindre [mm]:	25.00
Type d'arbre:	VDI
Interface de broche:	ER 25
Rapport de démultiplication [i]:	1:1
Couple max [Nm]:	16
Vitesse max [1/min]:	6000
Sens de rotation:	identique
Lubrification:	EXT
Remarque:	roulements renforcés

8 010 25 078

Tête de perçage et de fraisage axiale ER 25 int

Poids [kg]:	1.920
Entraînement d'outil:	DIN 5480
Taille du cylindre [mm]:	25.00
Type d'arbre:	VDI
Interface de broche:	ER 25
Rapport de démultiplication [i]:	1:1
Couple max [Nm]:	16
Vitesse max [1/min]:	6000
Sens de rotation:	identique
Lubrification:	Int/ext

8 010 25 082

Tête de perçage et de fraisage axiale ER 25 AX UT int



Poids [kg]:	1.860
Entraînement d'outil:	DIN 5480
Taille du cylindre [mm]:	25.00
Type d'arbre:	VDI
Interface de broche:	ER 25 A - u-tec
Rapport de démultiplication [i]:	1:1
Couple max [Nm]:	16
Vitesse max [1/min]:	8000
Sens de rotation:	identique
Lubrification:	Int/ext
Pression max [bar]:	25

8 010 25 083

Tête de perçage et de fraisage axiale ER 25 AX UT



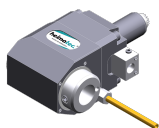
Poids [kg]:	1.880
Entraînement d'outil:	DIN 5480
Taille du cylindre [mm]:	25.00
Type d'arbre:	VDI
Interface de broche:	ER 25 A - u-tec
Rapport de démultiplication [i]:	1:1
Couple max [Nm]:	16
Vitesse max [1/min]:	8000
Sens de rotation:	identique
Lubrification:	EXT
Remarque:	roulements renforcés

N° d'article	Désignation
8 016 24 015	Tête de perçage et de fraisage axiale ER 16 AX UT int
	Poids [kg]: 4.130
	Notation: désaxé
	Insert pour: Principale and sub spindle
	Version: doubletoothed
	Entraînement d'outil: DIN 5480
	Taille du cylindre [mm]: 25.00
	Type d'arbre: VDI
	Interface de broche: ER 16 A - u-tec
	Rapport de démultiplication [i]: 1:2
	Couple max [Nm]: 16
	Vitesse max [1/min]: 16000
	Sens de rotation: opposé
	Lubrification: Int/ext
	Pression max [bar]: 140
	Décalage de l'axe [mm]: 34,5
8 030 25 096	Tête de perçage et de fraisage radiale ER 25
	Version: left
	Entraînement d'outil: DIN 5480
	Taille du cylindre [mm]: 25.00
	Type d'arbre: VDI
	Interface de broche: ER 25
	Rapport de démultiplication [i]: 1:1
	Couple max [Nm]: 16
	Vitesse max [1/min]: 6000
	Sens de rotation: opposé
	Lubrification: EXT
	Distance au centre [mm]: 75
8 030 25 097	Tête de perçage et de fraisage radiale ER 25 int
	Poids [kg]: 3.480
	Version: left
	Entraînement d'outil: DIN 5480
	Taille du cylindre [mm]: 25.00
	Type d'arbre: VDI
	Interface de broche: ER 25
	Rapport de démultiplication [i]: 1:1
	Couple max [Nm]: 16
	Vitesse max [1/min]: 6000
	Sens de rotation: opposé
	Lubrification: Int/ext
	Pression max [bar]: 140
	Distance au centre [mm]: 75
8 030 25 101	Tête de perçage et de fraisage radiale ER 25 int
	Version: right
	Entraînement d'outil: DIN 5480
	Taille du cylindre [mm]: 25.00
	Type d'arbre: VDI
	Interface de broche: ER 25
	Rapport de démultiplication [i]: 1:1
	Couple max [Nm]: 16
	Vitesse max [1/min]: 6000
	Sens de rotation: opposé
	Lubrification: Int/ext
	Pression max [bar]: 140
	Distance au centre [mm]: 75

N° d'article Désignation

8 030 25 141 Tête de perçage et de fraisage radiale ER 25 AS int
 Poids [kg]: 3.580
 Version: left
 Entraînement d'outil: DIN 5480
 Taille du cylindre [mm]: 25.00
 Type d'arbre: VDI
 Interface de broche: ER 25 A
 Rapport de démultiplication [i]: 1:1
 Couple max [Nm]: 16
 Vitesse max [1/min]: 6000
 Sens de rotation: opposé
 Lubrification: Int/ext
 Pression max [bar]: 25
 Remarque: roulements renforcés
 Distance au centre [mm]: 75

8 030 26 017 Tête de perçage et de fraisage radiale HT 4
 Version: left
 Entraînement d'outil: DIN 5480
 Taille du cylindre [mm]: 25.00
 Type d'arbre: VDI
 Interface de broche: HT 4
 Rapport de démultiplication [i]: 1:1
 Couple max [Nm]: 16
 Vitesse max [1/min]: 6000
 Sens de rotation: opposé
 Lubrification: EXT
 Distance au centre [mm]: 75



8 030 26 019 Tête de perçage et de fraisage radiale HT 4
 Poids [kg]: 3.040
 Version: right
 Entraînement d'outil: DIN 5480
 Taille du cylindre [mm]: 25.00
 Type d'arbre: VDI
 Interface de broche: HT 4
 Rapport de démultiplication [i]: 1:1
 Couple max [Nm]: 16
 Vitesse max [1/min]: 6000
 Sens de rotation: opposé
 Lubrification: EXT
 Distance au centre [mm]: 75

8 033 24 014 Tête de perçage et de fraisage radiale ER 20
 Poids [kg]: 3.500
 Notation: 180° reversible; reculé
 Entraînement d'outil: DIN 5480
 Taille du cylindre [mm]: 25.00
 Type d'arbre: VDI
 Interface de broche: ER 20
 Rapport de démultiplication [i]: 1:1
 Couple max [Nm]: 16
 Vitesse max [1/min]: 6000
 Sens de rotation: identique
 Lubrification: EXT
 Distance au centre [mm]: 75

N° d'article	Désignation
8 033 25 025	Tête de perçage et de fraisage radiale ER 25 Poids [kg]: 3.620 Notation: reculé Insert pour: Broche principale Version: left Entraînement d'outil: DIN 5480 Taille du cylindre [mm]: 25.00 Type d'arbre: VDI Interface de broche: ER 25 Rapport de démultiplication [i]: 1:1 Couple max [Nm]: 16 Vitesse max [1/min]: 6000 Sens de rotation: identique Lubrification: EXT Remarque: reversible in right and left version Distance au centre [mm]: 75
8 033 25 026	Tête de perçage et de fraisage radiale ER 25 Poids [kg]: 3.620 Notation: reculé Insert pour: Sub spindle Version: right Entraînement d'outil: DIN 5480 Taille du cylindre [mm]: 25.00 Type d'arbre: VDI Interface de broche: ER 25 Rapport de démultiplication [i]: 1:1 Couple max [Nm]: 16 Vitesse max [1/min]: 6000 Sens de rotation: identique Lubrification: EXT Remarque: Reversible in right and left version Distance au centre [mm]: 75
8 036 25 022	Tête de perçage et de fraisage radiale ER 25 AX UT int Poids [kg]: 3.610 Version: doubletoothed Entraînement d'outil: DIN 5480 Taille du cylindre [mm]: 25.00 Type d'arbre: VDI Interface de broche: ER 25 A - u-tec Rapport de démultiplication [i]: 1:1 Couple max [Nm]: 25 Vitesse max [1/min]: 8000 Sens de rotation: opposé Lubrification: Int/ext Pression max [bar]: 140 Remarque: roulements renforcés Distance au centre [mm]: 75
8 036 26 040	Tête de perçage et de fraisage radiale HT 4 Version: doubletoothed Entraînement d'outil: Méplat (~DIN 1809) Taille du cylindre [mm]: 25.00 Type d'arbre: VDI Interface de broche: HT 4 Rapport de démultiplication [i]: 1:1 Couple max [Nm]: 25


N° d'article	Désignation	
	Vitesse max [1/min]:	6000
	Sens de rotation:	opposé
	Lubrification:	EXT
	Remarque:	Fixation slide stone
	Distance au centre [mm]:	75
8 039 24 015	Tête de perçage et de fraisage radiale ER 20	
	Version:	à double tête
	Entraînement d'outil:	DIN 5480
	Taille du cylindre [mm]:	25.00
	Type d'arbre:	VDI
	Interface de broche:	ER 20
	Rapport de démultiplication [i]:	1:1
	Couple max [Nm]:	16
	Vitesse max [1/min]:	6000
	Sens de rotation:	identique/opposé
	Lubrification:	EXT
	Distance au centre [mm]:	75
8 040 23 009	Tête pivotante ± 90° adjustable ER 11 AX	
	Entraînement d'outil:	DIN 5480
	Taille du cylindre [mm]:	25.00
	Type d'arbre:	VDI
	Interface de broche:	ER 11 A
	Rapport de démultiplication [i]:	1:1
	Couple max [Nm]:	10
	Vitesse max [1/min]:	5000
	Sens de rotation:	identique
	Lubrification:	EXT
	Remarque:	note useable swivel range!
	Distance au centre [mm]:	70
8 040 23 010	Tête pivotante ± 90° adjustable ER 11 AX	
	Poids [kg]:	2.150
	Entraînement d'outil:	DIN 5480
	Taille du cylindre [mm]:	25.00
	Type d'arbre:	VDI
	Interface de broche:	ER 11 A
	Rapport de démultiplication [i]:	1:1
	Couple max [Nm]:	10
	Vitesse max [1/min]:	5000
	Sens de rotation:	identique
	Lubrification:	EXT
	Remarque:	note useable swivel range!
	Distance au centre [mm]:	55
8 040 24 021	Tête pivotante ± 90° adjustable ER 16	
	Poids [kg]:	2.500
	Version:	right
	Entraînement d'outil:	DIN 5480
	Taille du cylindre [mm]:	25.00
	Type d'arbre:	VDI
	Interface de broche:	ER 16
	Rapport de démultiplication [i]:	1:1
	Couple max [Nm]:	10
	Vitesse max [1/min]:	5000
	Sens de rotation:	identique
	Lubrification:	EXT


N° d'article	Désignation	
	Remarque:	note useable swivel range!
	Distance au centre [mm]:	70
8 040 24 022	Tête pivotante ± 90° adjustable ER 16	
	Poids [kg]:	2.140
	Version:	right
	Entraînement d'outil:	DIN 5480
	Taille du cylindre [mm]:	25.00
	Type d'arbre:	VDI
	Interface de broche:	ER 16
	Rapport de démultiplication [i]:	1:1
	Couple max [Nm]:	10
	Vitesse max [1/min]:	6000
	Sens de rotation:	identique
	Lubrification:	EXT
	Remarque:	note useable swivel range!
	Distance au centre [mm]:	55
8 040 24 062	Tête pivotante ± 90° adjustable ER 16 AX UT int	
	Poids [kg]:	4.410
	Entraînement d'outil:	DIN 5480
	Taille du cylindre [mm]:	25.00
	Type d'arbre:	VDI
	Interface de broche:	ER 16 A - u-tec
	Rapport de démultiplication [i]:	1:2
	Couple max [Nm]:	12
	Vitesse max [1/min]:	12000
	Sens de rotation:	opposé
	Lubrification:	Int/ext
	Pression max [bar]:	140
	Distance au centre [mm]:	87
8 040 24 093	Tête pivotante ± 90° adjustable ER 16 AX UT	
	Entraînement d'outil:	DIN 5480
	Taille du cylindre [mm]:	25.00
	Type d'arbre:	VDI
	Interface de broche:	ER 16 A - u-tec
	Rapport de démultiplication [i]:	1:2
	Couple max [Nm]:	12
	Vitesse max [1/min]:	12000
	Sens de rotation:	opposé
	Lubrification:	EXT
	Distance au centre [mm]:	87
8 202 20 011	Plaque de base logement longitudinal FN 12	
	Poids [kg]:	0.800
	Version:	universal
	Taille du cylindre [mm]:	25.00
	Type d'arbre:	VDI
	Interface de broche:	Interface FN 12
	Lubrification:	EXT
8 209 21 005	Adaptateur pour VDI 20	
	Version:	left
	Taille du cylindre [mm]:	25.00
	Type d'arbre:	VDI
	Interface de broche:	DIN 69880 - 20
	Distance au centre [mm]:	75

N° d'article	Désignation	
8 209 22 012	Adaptateur pour VDI 25	
	Version:	right
	Taille du cylindre [mm]:	25.00
	Type d'arbre:	VDI
	Interface de broche:	DIN 69880 - 25
	Distance au centre [mm]:	75
8 209 22 013	Adaptateur pour VDI 25	
	Poids [kg]:	2.430
	Version:	left
	Taille du cylindre [mm]:	25.00
	Type d'arbre:	VDI
	Interface de broche:	DIN 69880 - 25
	Lubrification:	EXT
	Distance au centre [mm]:	75
8 209 22 014	Adaptateur pour VDI 25	
	Notation:	reculé
	Version:	right
	Taille du cylindre [mm]:	25.00
	Type d'arbre:	VDI
	Interface de broche:	DIN 69880 - 25
	Distance au centre [mm]:	75
8 209 22 015	Adaptateur pour VDI 25	
	Poids [kg]:	2.920
	Notation:	reculé
	Version:	left
	Taille du cylindre [mm]:	25.00
	Type d'arbre:	VDI
	Interface de broche:	DIN 69880 - 25
	Distance au centre [mm]:	75
8 215 22 002	Porte-outil C4-25x20/16	
	Version:	left
	Taille du cylindre [mm]:	25.00
	Type d'arbre:	VDI
	Interface de broche:	Sq. 20/16
	Lubrification:	EXT
8 215 22 003	Porte-outil C2-25x20/16	
	Poids [kg]:	1.140
	Version:	left
	Taille du cylindre [mm]:	25.00
	Type d'arbre:	VDI
	Interface de broche:	Sq. 20/16
	Lubrification:	EXT
8 216 22 000	Porte-outil C1/C4-25x20/16	
	Poids [kg]:	1.150
	Insert pour:	VDI 25
	Version:	doubletoothed
	Taille du cylindre [mm]:	25.00
	Type d'arbre:	VDI
	Interface de broche:	Sq. 20/16
	Lubrification:	EXT

N° d'article	Désignation	
8 230 24 002	Mandrin à pinces ER 20	
	Notation:	reculé
	Version:	right
	Taille du cylindre [mm]:	25.00
	Type d'arbre:	VDI
	Interface de broche:	ER 20
	Lubrification:	Int/ext
	Distance au centre [mm]:	75
8 230 25 008	Mandrin à pinces ER 25	
	Version:	right
	Taille du cylindre [mm]:	25.00
	Type d'arbre:	VDI
	Interface de broche:	ER 25
	Lubrification:	Int/ext
	Remarque:	réversible in left version
	Distance au centre [mm]:	75
8 230 25 011	Mandrin à pinces ER 25	
	Poids [kg]:	3.140
	Notation:	reculé
	Version:	right
	Taille du cylindre [mm]:	25.00
	Type d'arbre:	VDI
	Interface de broche:	ER 25
	Lubrification:	Int/ext
	Remarque:	ER-insert demountable
	Distance au centre [mm]:	75
8 230 26 016	Mandrin à pinces ER 32	
	Poids [kg]:	2.740
	Version:	right, reculé
	Taille du cylindre [mm]:	25.00
	Type d'arbre:	VDI
	Interface de broche:	ER 32
	Lubrification:	Int/ext
	Distance au centre [mm]:	75
8 230 26 018	Outil de base HT 4	
	Notation:	reculé
	Version:	right
	Taille du cylindre [mm]:	25.00
	Type d'arbre:	VDI
	Interface de broche:	HT 4
	Lubrification:	Int/ext
	Remarque:	HT- insert réversible
	Distance au centre [mm]:	75
8 230 27 024	Porte-outils pour barre d'alésage Ø 25	
	Poids [kg]:	2.860
	Version:	right
	Taille du cylindre [mm]:	25.00
	Type d'arbre:	VDI
	Interface de broche:	Ø 25
	Lubrification:	Int/ext
	Remarque:	réversible in left version
	Distance au centre [mm]:	75

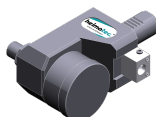


N° d'article	Désignation	
8 230 27 041	Porte-outils pour barre d'alésage Ø 30	
	Poids [kg]:	2.770
	Version:	right
	Taille du cylindre [mm]:	25.00
	Type d'arbre:	VDI
	Interface de broche:	Ø 30
	Lubrification:	Int/ext
	Remarque:	réversible in left version
	Distance au centre [mm]:	75
8 230 27 049	Porte-outils pour barre d'alésage Ø 25	
	Poids [kg]:	3.420
	Version:	right
	Taille du cylindre [mm]:	25.00
	Type d'arbre:	VDI
	Interface de broche:	Ø 25
	Lubrification:	Int/ext
	Remarque:	réversible in left version
	Distance au centre [mm]:	95
8 230 27 054	Porte-outils pour barre d'alésage Ø 1"	
	Poids [kg]:	2.850
	Version:	right
	Taille du cylindre [mm]:	25.00
	Type d'arbre:	VDI
	Interface de broche:	Ø 1" (25,4mm)
	Lubrification:	Int/ext
	Remarque:	réversible in left version
	Distance au centre [mm]:	75
8 230 28 019	Porte-outils pour barre d'alésage Ø 32	
	Notation:	reculé
	Version:	right
	Taille du cylindre [mm]:	25.00
	Type d'arbre:	VDI
	Interface de broche:	Ø 32
	Lubrification:	Int/ext
	Distance au centre [mm]:	75
8 231 24 001	Mandrin à pinces ER 20	
	Poids [kg]:	2.800
	Notation:	reculé
	Version:	left
	Taille du cylindre [mm]:	25.00
	Type d'arbre:	VDI
	Interface de broche:	ER 20
	Lubrification:	Int/ext
	Distance au centre [mm]:	75
8 231 25 004	Mandrin à pinces ER 25	
	Poids [kg]:	3.140
	Notation:	reculé
	Version:	left
	Taille du cylindre [mm]:	25.00
	Type d'arbre:	VDI
	Interface de broche:	ER 25
	Lubrification:	Int/ext

N° d'article	Désignation	
	Distance au centre [mm]:	75
8 231 26 007	Outil de base HT 4	
	Notation:	reculé
	Version:	left
	Taille du cylindre [mm]:	25.00
	Type d'arbre:	VDI
	Interface de broche:	HT 4
	Lubrification:	Int/ext
	Remarque:	HT- insert réversible
	Distance au centre [mm]:	75
8 231 28 001	Porte-outils pour barre d'alésage Ø 32	
	Version:	left
	Taille du cylindre [mm]:	25.00
	Type d'arbre:	VDI
	Interface de broche:	Ø 32
	Lubrification:	Int/ext
	Remarque:	réversible in right version
	Distance au centre [mm]:	75
8 231 28 003	Porte-outils pour barre d'alésage Ø 32	
	Notation:	reculé
	Version:	left
	Taille du cylindre [mm]:	25.00
	Type d'arbre:	VDI
	Interface de broche:	Ø 32
	Lubrification:	Int/ext
	Distance au centre [mm]:	75
8 231 28 033	Porte-outils pour barre d'alésage Ø 32	
	Version:	left
	Taille du cylindre [mm]:	25.00
	Type d'arbre:	VDI
	Interface de broche:	Ø 32
	Lubrification:	Int/ext
	Remarque:	réversible in right version
	Distance au centre [mm]:	95
8 234 24 004	Porte-outil combiné à dresser la face sq. 20	
	Poids [kg]:	2.320
	Taille du cylindre [mm]:	25.00
	Type d'arbre:	VDI
	Interface de broche:	Sq. 20
	Lubrification:	EXT
	Remarque:	réversible in left version
8 236 26 005	Outil de base HT 4	
	Notation:	180° reversible
	Version:	doubletoothed
	Taille du cylindre [mm]:	25.00
	Type d'arbre:	VDI
	Interface de broche:	HT 4
	Lubrification:	Int/ext
	Remarque:	Fixation slide stone
	Distance au centre [mm]:	75

N° d'article	Désignation	
8 236 27 014	Porte-outils pour barre d'alésage Ø 25	
	Version:	doubletoothed
	Taille du cylindre [mm]:	25.00
	Type d'arbre:	VDI
	Interface de broche:	Ø 25
	Lubrification:	Int/ext
	Pression max [bar]:	100
	Distance au centre [mm]:	95
8 239 26 029	Double tool holder HT 4	
	Poids [kg]:	2.840
	Insert pour:	Principale and sub spindle
	Taille du cylindre [mm]:	25.00
	Type d'arbre:	VDI
	Interface de broche:	HT 4
	Lubrification:	Int/ext
	Distance au centre [mm]:	75
8 251 23 003	Double porte-outil combiné sq.20/16	
	Poids [kg]:	1.920
	Insert pour:	Principale and sub spindle
	Taille du cylindre [mm]:	25.00
	Type d'arbre:	VDI
	Interface de broche:	Sq. 20/16
	Lubrification:	EXT
	Remarque:	usable as C1, C2, C3, C4
8 253 25 001	Double porte-foret Ø 16	
	Poids [kg]:	4.900
	Taille du cylindre [mm]:	25.00
	Type d'arbre:	VDI
	Interface de broche:	Ø 16
	Lubrification:	Int/ext
	Distance au centre [mm]:	70/105
8 253 26 010	Multiple tool holder HT 4	
	Poids [kg]:	4.580
	Version:	Special; à double tête
	Taille du cylindre [mm]:	25.00
	Type d'arbre:	VDI
	Interface de broche:	HT 4
		HT 4
		HT 4
		HT 4
	Lubrification:	Int/ext
	Remarque:	Vérifier l'utilisabilité; tool height 132,5 mm
	Distance au centre [mm]:	70/112
8 253 26 011	Double tool holder HT 4	
	Poids [kg]:	4.550
	Version:	Special
	Taille du cylindre [mm]:	25.00
	Type d'arbre:	VDI
	Interface de broche:	HT 4
		HT 4
	Lubrification:	Int/ext
	Remarque:	Vérifier l'utilisabilité; tool height 132,5 mm
	Distance au centre [mm]:	70/112

N° d'article	Désignation	
8 253 27 008	Double porte-foret Ø 25	
	Poids [kg]:	4.430
	Taille du cylindre [mm]:	25.00
	Type d'arbre:	VDI
	Interface de broche:	Ø 25
	Lubrification:	Int/ext
	Distance au centre [mm]:	70/105
8 262 29 006	Stock stop VDI 25 - Ø 60 OD turret	
	Poids [kg]:	2.740
	Notation:	rotating
	Version:	left
	Taille du cylindre [mm]:	25.00
	Type d'arbre:	VDI
	Vitesse max [1/min]:	8000
	Lubrification:	no
	Remarque:	Lenght adjustable
	Distance au centre [mm]:	75
8 262 29 015	Stock stop VDI 25 - Ø 60 OD turret	
	Poids [kg]:	2.730
	Notation:	reculé
	Version:	right
	Taille du cylindre [mm]:	25.00
	Type d'arbre:	VDI
	Vitesse max [1/min]:	8000
	Lubrification:	no
	Remarque:	Lenght adjustable
	Distance au centre [mm]:	75



heimatec.u-tec®

heimatec.com

Produits / Systèmes de changement d'outils /
Système de changement u-tec®



versions voir catalogue



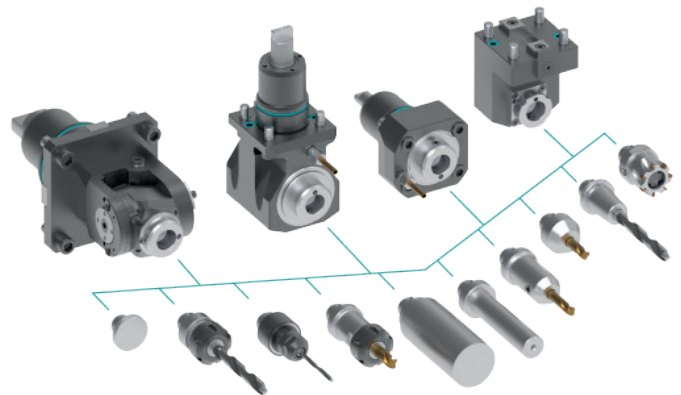
heimatec.easy-quick

heimatec.com

Produits / Systèmes de changement d'outils /
Système de changement rapide easy-quick HT



versions voir catalogue



heimatec.Capto™

heimatec.com

Produits / Systèmes de changement d'outils /
Système de changement rapide heimatec.Capto™



versions voir catalogue



heimatec.accessories

heimatec.com

Produits / Accessoires



versions voir catalogue





● succursales HEIMATEC

○ nos représentations dans le monde entier

heimatec[®]

Siège
heimatec GmbH
Outils de précision
Carl-Benz-Str. 4
77871 Renchen
Allemagne

Vous trouverez les coordonnées de nos partenaires commerciaux dans le monde entier sur
notre site internet : <https://heimatec.com/partners>

T +49 7843 9466 0
www.heimatec.com
info@heimatec.com