

Gildemeister
Twin 500 linear



Technologie de pointe HEIMATEC - Outils et systèmes pour l'usinage productif en tournage et fraisage

HEIMATEC fait partie des leaders internationaux en technologie et qualité des outils de précision et est spécialisé dans le développement et la fabrication d'outils fixes et porte-outils motorisés de haute précision pour les tours CNC, les centres de tournage-fraisage CNC et les centres d'usinage CNC.

La gamme de produits* s'étend des porte-outils BMT et VDI statiques aux outils motorisés, en passant par des solutions individuelles hautement complexes adaptées aux besoins des clients. HEIMATEC, dont le siège est à RENCHEN, possède une filiale en Asie et Inde ainsi que de nombreuses représentations et partenaires commerciaux répartis dans le monde entier.

*NOS PRODUITS

Porte-outils fixes

Unités d'outils motorisés

Outils de précision

Outils pour centres de tournage et d'usinage

Outils pour automates de décolletage

Systèmes de changement d'outils et systèmes de changement rapide

Systèmes d'outils pour la fabrication de dentures

Gestion numérique des outils

L'œuvre du catalogue, y compris toutes ses parties, est protégée par le droit d'auteur. Toute exploitation en dehors des limites étroites de la loi sur le droit d'auteur est interdite sans l'accord des titulaires des droits et est passible de sanctions. Cela s'applique notamment aux reproductions, traductions, microfilmages et à l'enregistrement et au traitement au moyen de systèmes électroniques.

HEIMATEC GmbH se réserve le droit d'apporter des modifications techniques à tout moment et sans préavis. Cela s'applique notamment aux adaptations de nouvelles normes internationales aux modifications, aux développements de nos produits et aux différents processus de fabrication.

La version actuelle de nos conditions générales de vente (CGV) est disponible sur notre site web.

N° d'article Désignation

8 010 45 156



Tête de perçage et de fraisage axiale ER 25 AX UT int

Poids [kg]:	3.410
Entraînement d'outil:	DIN 5480
Taille du cylindre [mm]:	40.00
Type d'arbre:	VDI
Interface de broche:	ER 25 A - u-tec
Rapport de démultiplication [i]:	1:1
Couple max [Nm]:	50
Vitesse max [1/min]:	6000
Sens de rotation:	identique
Lubrification:	Int/ext
Pression max [bar]:	25

8 010 46 152

Tête de perçage et de fraisage axiale ER 32 AX UT

Poids [kg]:	3.270
Entraînement d'outil:	DIN 5480
Taille du cylindre [mm]:	40.00
Type d'arbre:	VDI
Interface de broche:	ER 32 A - u-tec
Rapport de démultiplication [i]:	1:1
Couple max [Nm]:	50
Vitesse max [1/min]:	6000
Sens de rotation:	identique
Lubrification:	EXT

8 010 46 165

Tête de perçage et de fraisage axiale ER 32 AX UT int

Poids [kg]:	3.440
Entraînement d'outil:	DIN 5480
Taille du cylindre [mm]:	40.00
Type d'arbre:	VDI
Interface de broche:	ER 32 A - u-tec
Rapport de démultiplication [i]:	1:1
Couple max [Nm]:	50
Vitesse max [1/min]:	6000
Sens de rotation:	identique
Lubrification:	Int/ext
Pression max [bar]:	25

8 010 46 235

Tête de perçage et de fraisage axiale ER 32 AX UT int

Entraînement d'outil:	DIN 5480
Taille du cylindre [mm]:	40.00
Type d'arbre:	VDI
Interface de broche:	ER 32 A - u-tec
Rapport de démultiplication [i]:	1:1
Couple max [Nm]:	50
Vitesse max [1/min]:	10000
Sens de rotation:	identique
Lubrification:	Int/ext
Pression max [bar]:	100
Remarque:	L'utilisation sans arrosage est possible

N° d'article	Désignation
8 010 47 034	Tête de perçage et de fraisage axiale HT 5
	Poids [kg]: 3.300
	Entraînement d'outil: DIN 5480
	Taille du cylindre [mm]: 40.00
	Type d'arbre: VDI
	Interface de broche: HT 5
	Rapport de démultiplication [i]: 1:1
	Couple max [Nm]: 50
	Vitesse max [1/min]: 6000
	Sens de rotation: identique
	Lubrification: EXT
	Remarque: round boîtier Ø 84
8 010 47 086	Tête de perçage et de fraisage axiale HT 5
	Poids [kg]: 3.330
	Entraînement d'outil: DIN 5480
	Taille du cylindre [mm]: 40.00
	Type d'arbre: VDI
	Interface de broche: HT 5
	Rapport de démultiplication [i]: 1:1
	Couple max [Nm]: 50
	Vitesse max [1/min]: 4000
	Sens de rotation: identique
	Lubrification: EXT
	Remarque: Roulements combiné
8 013 44 005	Tête de perçage et de fraisage axiale ER 16 AX UT
	Poids [kg]: 2.940
	Entraînement d'outil: DIN 5480
	Taille du cylindre [mm]: 40.00
	Type d'arbre: VDI
	Interface de broche: ER 16 A - u-tec
	Rapport de démultiplication [i]: 1:4
	Couple max [Nm]: 5
	Vitesse max [1/min]: 24000
	Sens de rotation: identique
	Lubrification: EXT
8 030 46 113	Tête de perçage et de fraisage radiale ER 32
	Poids [kg]: 7.500
	Version: left
	Entraînement d'outil: DIN 5480
	Taille du cylindre [mm]: 40.00
	Type d'arbre: VDI
	Interface de broche: ER 32
	Rapport de démultiplication [i]: 1:1
	Couple max [Nm]: 50
	Vitesse max [1/min]: 6000
	Sens de rotation: opposé
	Lubrification: EXT
	Remarque: avec pige de fixation
	Distance au centre [mm]: 120

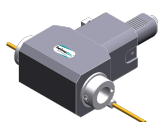
N° d'article	Désignation
8 030 46 120	Tête de perçage et de fraisage radiale ER 32 int Poids [kg]: 7.990 Version: left Entraînement d'outil: DIN 5480 Taille du cylindre [mm]: 40.00 Type d'arbre: VDI Interface de broche: ER 32 Rapport de démultiplication [i]: 1:1 Couple max [Nm]: 50 Vitesse max [1/min]: 6000 Sens de rotation: opposé Lubrification: Int/ext Pression max [bar]: 140 Distance au centre [mm]: 120
8 030 46 141	Tête de perçage et de fraisage radiale ER 32 Poids [kg]: 7.480 Version: left Entraînement d'outil: DIN 5480 Taille du cylindre [mm]: 40.00 Type d'arbre: VDI Interface de broche: ER 32 Rapport de démultiplication [i]: 2:1 Couple max [Nm]: 63 Vitesse max [1/min]: 3000 Sens de rotation: opposé Lubrification: EXT Remarque: avec pige de fixation Distance au centre [mm]: 120
8 030 46 317	Tête de perçage et de fraisage radiale ER 32 AX UT Poids [kg]: 7.280 Version: right Entraînement d'outil: DIN 5480 Taille du cylindre [mm]: 40.00 Type d'arbre: VDI Interface de broche: ER 32 A - u-tec Rapport de démultiplication [i]: 1:1 Couple max [Nm]: 50 Vitesse max [1/min]: 6000 Sens de rotation: opposé Lubrification: EXT Distance au centre [mm]: 120
8 030 48 004	Tête de perçage et de fraisage radiale HT 6 int Version: left Entraînement d'outil: DIN 5480 Taille du cylindre [mm]: 40.00 Type d'arbre: VDI Interface de broche: HT 6 Rapport de démultiplication [i]: 2:1 Couple max [Nm]: 63 Vitesse max [1/min]: 4000 Sens de rotation: opposé Lubrification: Int/ext Pression max [bar]: 25 Remarque: roulements renforcés Distance au centre [mm]: 120

N° d'article	Désignation
8 030 48 005	Tête de perçage et de fraisage radiale HT 6 int Version: left Entraînement d'outil: DIN 5480 Taille du cylindre [mm]: 40.00 Type d'arbre: VDI Interface de broche: HT 6 Rapport de démultiplication [i]: 1:2 Couple max [Nm]: 16 Vitesse max [1/min]: 8000 Sens de rotation: opposé Lubrification: Int/ext Remarque: roulements renforcés Distance au centre [mm]: 120
8 030 48 006	Tête de perçage et de fraisage radiale HT 6 int Poids [kg]: 7.900 Version: left Entraînement d'outil: DIN 5480 Taille du cylindre [mm]: 40.00 Type d'arbre: VDI Interface de broche: HT 6 Rapport de démultiplication [i]: 1:1 Couple max [Nm]: 50 Vitesse max [1/min]: 6000 Sens de rotation: opposé Lubrification: Int/ext Pression max [bar]: 140 Remarque: roulements renforcés Distance au centre [mm]: 100
8 030 48 017	Tête de perçage et de fraisage radiale HT 6 int Version: Special; left Entraînement d'outil: DIN 5480 Taille du cylindre [mm]: 40.00 Type d'arbre: VDI Interface de broche: HT 6 Rapport de démultiplication [i]: 1:1 Couple max [Nm]: 50 Vitesse max [1/min]: 6000 Sens de rotation: opposé Lubrification: Int/ext Pression max [bar]: 25 Remarque: roulements renforcés Distance au centre [mm]: 120
8 033 47 023	Tête de perçage et de fraisage radiale HT 5 Poids [kg]: 8.960 Notation: reculé Version: left Entraînement d'outil: DIN 5480 Taille du cylindre [mm]: 40.00 Type d'arbre: VDI Interface de broche: HT 5 Rapport de démultiplication [i]: 1:1 Couple max [Nm]: 50 Vitesse max [1/min]: 6000 Sens de rotation: identique Lubrification: EXT


N° d'article	Désignation
	Distance au centre [mm]: 120
8 036 45 008	Tête de perçage et de fraisage radiale ER 25
	Poids [kg]: 7.480
	Version: doubletoothed
	Entraînement d'outil: DIN 5480
	Taille du cylindre [mm]: 40.00
	Type d'arbre: VDI
	Interface de broche: ER 25
	Rapport de démultiplication [i]: 1:1
	Couple max [Nm]: 50
	Vitesse max [1/min]: 6000
	Sens de rotation: opposé
	Lubrification: EXT
	Distance au centre [mm]: 120
8 036 46 011	Tête de perçage et de fraisage radiale ER 32 AX UT int
	Poids [kg]: 7.870
	Version: doubletoothed
	Entraînement d'outil: DIN 5480
	Taille du cylindre [mm]: 40.00
	Type d'arbre: VDI
	Interface de broche: ER 32 A - u-tec
	Rapport de démultiplication [i]: 1:1
	Couple max [Nm]: 50
	Vitesse max [1/min]: 6000
	Sens de rotation: opposé
	Lubrification: Int/ext
	Pression max [bar]: 140
	Distance au centre [mm]: 120
8 036 46 014	Tête de perçage et de fraisage radiale ER 32 AX UT
	Poids [kg]: 7.270
	Version: doubletoothed
	Entraînement d'outil: DIN 5480
	Taille du cylindre [mm]: 40.00
	Type d'arbre: VDI
	Interface de broche: ER 32 A - u-tec
	Rapport de démultiplication [i]: 1:1
	Couple max [Nm]: 50
	Vitesse max [1/min]: 6000
	Sens de rotation: opposé
	Lubrification: EXT
	Distance au centre [mm]: 120
8 039 45 031	Tête de perçage et de fraisage radiale ER 25 AX UT
	Poids [kg]: 8.770
	Version: à double tête
	Entraînement d'outil: DIN 5480
	Taille du cylindre [mm]: 40.00
	Type d'arbre: VDI
	Interface de broche: ER 25 A - u-tec
	Rapport de démultiplication [i]: 1:1
	Couple max [Nm]: 50
	Vitesse max [1/min]: 6000
	Sens de rotation: identique/opposé
	Lubrification: EXT
	Remarque: roulements renforcés

N° d'article	Désignation
--------------	-------------

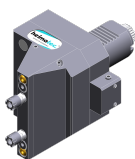
	Distance au centre [mm]: 120
8 039 46 016	Tête de perçage et de fraisage radiale ER 32
	Version: à double tête
	Entraînement d'outil: DIN 5480
	Taille du cylindre [mm]: 40.00
	Type d'arbre: VDI
	Interface de broche: ER 32
	Rapport de démultiplication [i]: 1:1
	Couple max [Nm]: 50
	Vitesse max [1/min]: 6000
	Sens de rotation: identique/opposé
	Lubrification: EXT
	Remarque: roulements renforcés
	Distance au centre [mm]: 120
8 039 46 056	Tête de perçage et de fraisage radiale ER 32 AX UT
	Version: à double tête
	Entraînement d'outil: DIN 5480
	Taille du cylindre [mm]: 40.00
	Type d'arbre: VDI
	Interface de broche: ER 32 A - u-tec
	Rapport de démultiplication [i]: 1:1
	Couple max [Nm]: 50
	Vitesse max [1/min]: 6000
	Sens de rotation: identique/opposé
	Lubrification: EXT
	Remarque: roulements renforcés
	Distance au centre [mm]: 120
8 039 46 058	Tête de perçage et de fraisage radiale ER 32 AX UT
	Poids [kg]: 8.640
	Version: à double tête; doubletoothed
	Entraînement d'outil: DIN 5480
	Taille du cylindre [mm]: 40.00
	Type d'arbre: VDI
	Interface de broche: ER 32 A - u-tec
	Rapport de démultiplication [i]: 1:1
	Couple max [Nm]: 50
	Vitesse max [1/min]: 6000
	Sens de rotation: identique/opposé
	Lubrification: EXT
	Remarque: roulements renforcés
	Distance au centre [mm]: 120
8 039 47 004	Tête de perçage et de fraisage radiale HT 5
	Poids [kg]: 9.120
	Version: à double tête
	Entraînement d'outil: DIN 5480
	Taille du cylindre [mm]: 40.00
	Type d'arbre: VDI
	Interface de broche: HT 5
	Rapport de démultiplication [i]: 1:1
	Couple max [Nm]: 50
	Vitesse max [1/min]: 6000
	Sens de rotation: identique/opposé
	Lubrification: EXT



N° d'article	Désignation	
	Remarque:	roulements renforcés
	Distance au centre [mm]:	120
8 040 44 066	Tête pivotante ± 90° adjustable ER 16 AX UT	
	Version:	right
	Entraînement d'outil:	DIN 5480
	Taille du cylindre [mm]:	40.00
	Type d'arbre:	VDI
	Interface de broche:	ER 16 A - u-tec
	Rapport de démultiplication [i]:	1:1
	Couple max [Nm]:	25
	Vitesse max [1/min]:	6000
	Sens de rotation:	opposé
	Lubrification:	EXT
	Distance au centre [mm]:	87
8 040 44 067	Tête pivotante ± 90° adjustable ER 16 AX UT	
	Poids [kg]:	4.890
	Version:	left
	Entraînement d'outil:	DIN 5480
	Taille du cylindre [mm]:	40.00
	Type d'arbre:	VDI
	Interface de broche:	ER 16 A - u-tec
	Rapport de démultiplication [i]:	1:1
	Couple max [Nm]:	25
	Vitesse max [1/min]:	6000
	Sens de rotation:	opposé
	Lubrification:	EXT
	Distance au centre [mm]:	87
8 040 44 070	Tête pivotante ± 90° adjustable ER 16 AX UT int	
	Version:	right
	Entraînement d'outil:	DIN 5480
	Taille du cylindre [mm]:	40.00
	Type d'arbre:	VDI
	Interface de broche:	ER 16 A - u-tec
	Rapport de démultiplication [i]:	1:1
	Couple max [Nm]:	25
	Vitesse max [1/min]:	6000
	Sens de rotation:	opposé
	Lubrification:	Int/ext
	Pression max [bar]:	140
	Distance au centre [mm]:	87
8 040 44 074	Tête pivotante ± 90° adjustable ER 16 AX UT	
	Version:	left
	Entraînement d'outil:	DIN 5480
	Taille du cylindre [mm]:	40.00
	Type d'arbre:	VDI
	Interface de broche:	ER 16 A - u-tec
	Rapport de démultiplication [i]:	1:2
	Couple max [Nm]:	12
	Vitesse max [1/min]:	12000
	Sens de rotation:	opposé
	Lubrification:	EXT
	Distance au centre [mm]:	87

N° d'article	Désignation
8 040 44 078	Tête pivotante ± 90° ajustable ER 16 AX UT int
	Poids [kg]: 4.980
	Version: left
	Entraînement d'outil: DIN 5480
	Taille du cylindre [mm]: 40.00
	Type d'arbre: VDI
	Interface de broche: ER 16 A - u-tec
	Rapport de démultiplication [i]: 1:2
	Couple max [Nm]: 12
	Vitesse max [1/min]: 12000
	Sens de rotation: opposé
	Lubrification: Int/ext
	Pression max [bar]: 140
	Distance au centre [mm]: 87
8 040 45 067	Tête pivotante ± 90° ajustable ER 25 AX UT
	Poids [kg]: 6.250
	Version: right
	Entraînement d'outil: DIN 5480
	Taille du cylindre [mm]: 40.00
	Type d'arbre: VDI
	Interface de broche: ER 25 A - u-tec
	Rapport de démultiplication [i]: 1:1
	Couple max [Nm]: 25
	Vitesse max [1/min]: 6000
	Sens de rotation: opposé
	Lubrification: EXT
	Remarque: Tenir compte de la capacité pivotante ! fort bearing
	Distance au centre [mm]: 120
8 040 45 073	Tête pivotante ± 90° ajustable ER 25 AX UT int
	Version: left
	Entraînement d'outil: DIN 5480
	Taille du cylindre [mm]: 40.00
	Type d'arbre: VDI
	Interface de broche: ER 25 A - u-tec
	Rapport de démultiplication [i]: 1:1
	Couple max [Nm]: 25
	Vitesse max [1/min]: 6000
	Sens de rotation: opposé
	Lubrification: Int/ext
	Pression max [bar]: 140
	Remarque: roulements renforcés
	Distance au centre [mm]: 87
8 040 45 093	Tête pivotante ± 90° ajustable ER 25 AX UT
	Poids [kg]: 5.160
	Version: right
	Entraînement d'outil: DIN 5480
	Taille du cylindre [mm]: 40.00
	Type d'arbre: VDI
	Interface de broche: ER 25 A - u-tec
	Rapport de démultiplication [i]: 1:1
	Couple max [Nm]: 25
	Vitesse max [1/min]: 6000
	Sens de rotation: opposé
	Lubrification: EXT
	Remarque: roulements renforcés

N° d'article	Désignation
	Distance au centre [mm]: 87
8 040 45 095	Tête pivotante ± 90° adjustable ER 25 AX UT int
	Poids [kg]: 5.160
	Version: right
	Entraînement d'outil: DIN 5480
	Taille du cylindre [mm]: 40.00
	Type d'arbre: VDI
	Interface de broche: ER 25 A - u-tec
	Rapport de démultiplication [i]: 1:1
	Couple max [Nm]: 25
	Vitesse max [1/min]: 6000
	Sens de rotation: opposé
	Lubrification: Int/ext
	Pression max [bar]: 140
	Remarque: roulements renforcés
	Distance au centre [mm]: 87
8 040 45 103	Tête pivotante ± 90° adjustable ER 25 AX UT int
	Poids [kg]: 5.170
	Version: left; at 65° position can be pinned
	Entraînement d'outil: DIN 5480
	Taille du cylindre [mm]: 40.00
	Type d'arbre: VDI
	Interface de broche: ER 25 A - u-tec
	Rapport de démultiplication [i]: 1:1
	Couple max [Nm]: 25
	Vitesse max [1/min]: 6000
	Sens de rotation: opposé
	Lubrification: Int/ext
	Pression max [bar]: 140
	Remarque: roulements renforcés
	Distance au centre [mm]: 87
8 040 45 139	Tête pivotante ± 90° adjustable ER 25
	Poids [kg]: 5.230
	Version: left
	Entraînement d'outil: DIN 5480
	Taille du cylindre [mm]: 40.00
	Type d'arbre: VDI
	Interface de broche: ER 25
	Rapport de démultiplication [i]: 1:1
	Couple max [Nm]: 25
	Vitesse max [1/min]: 6000
	Sens de rotation: opposé
	Lubrification: EXT
	Remarque: roulements renforcés
	Distance au centre [mm]: 87
8 050 42 004	Tête multibroche ER 8
	Poids [kg]: 4.780
	Notation: désaxé
	Version: 2-spindles
	Entraînement d'outil: DIN 5480
	Taille du cylindre [mm]: 40.00
	Type d'arbre: VDI
	Interface de broche: ER 8



N° d'article	Désignation	
	Rapport de démultiplication [i]:	1:1
	Couple max [Nm]:	5/Sp.
	Vitesse max [1/min]:	6000
	Sens de rotation:	opposé
	Lubrification:	EXT
	Remarque:	Vérifier l'utilisabilité!
	Décalage de l'axe [mm]:	26,076
8 209 44 006	Adaptateur pour VDI 40	
	Notation:	reculé
	Version:	right
	Taille du cylindre [mm]:	40.00
	Type d'arbre:	VDI
	Interface de broche:	DIN 69880 - 40
	Lubrification:	EXT
	Distance au centre [mm]:	120
8 209 44 007	Adaptateur pour VDI 40	
	Notation:	reculé
	Version:	left
	Taille du cylindre [mm]:	40.00
	Type d'arbre:	VDI
	Interface de broche:	DIN 69880 - 40
	Lubrification:	EXT
	Distance au centre [mm]:	120
8 209 44 013	Adaptateur pour VDI 40	
	Version:	right
	Taille du cylindre [mm]:	40.00
	Type d'arbre:	VDI
	Interface de broche:	DIN 69880 - 40
	Lubrification:	EXT
	Distance au centre [mm]:	120
8 209 44 014	Adaptateur pour VDI 40	
	Version:	left
	Taille du cylindre [mm]:	40.00
	Type d'arbre:	VDI
	Interface de broche:	DIN 69880 - 40
	Lubrification:	EXT
	Distance au centre [mm]:	120
8 262 49 005	Stock stop VDI 40 - Ø 60 OD turret	
	Poids [kg]:	6.320
	Notation:	reculé
	Version:	left
	Taille du cylindre [mm]:	40.00
	Type d'arbre:	VDI
	Vitesse max [1/min]:	8000
	Lubrification:	sans
	Distance au centre [mm]:	120

Gildemeister
Twin 500 linear

N° d'article

Désignation

8 262 49 006 **Stock stop VDI 40 - Ø 60 OD turret**

Poids [kg]:	6.320
Notation:	reculé
Version:	right
Taille du cylindre [mm]:	40.00
Type d'arbre:	VDI
Vitesse max [1/min]:	8000
Lubrification:	sans
Distance au centre [mm]:	120



heimatec.u-tec®

heimatec.com

Produits / Systèmes de changement d'outils /
Système de changement u-tec®



versions voir catalogue



heimatec.easy-quick

heimatec.com

Produits / Systèmes de changement d'outils /
Système de changement rapide easy-quick HT



versions voir catalogue



heimatec.Capto™

heimatec.com

Produits / Systèmes de changement d'outils /
Système de changement rapide heimatec.Capto™



versions voir catalogue



heimatec.accessories

heimatec.com

Produits / Accessoires



versions voir catalogue





● succursales HEIMATEC

○ nos représentations dans le monde entier

heimatec[®]

Siège
heimatec GmbH
Outils de précision
Carl-Benz-Str. 4
77871 Renchen
Allemagne

Vous trouverez les coordonnées de nos partenaires commerciaux dans le monde entier sur
notre site internet : <https://heimatec.com/partners>

T +49 7843 9466 0
www.heimatec.com
info@heimatec.com