

DMG MORI  
**CLX 450 - BMT**  
**40**



# Technologie de pointe HEIMATEC - Outils et systèmes pour l'usinage productif en tournage et fraisage

HEIMATEC fait partie des leaders internationaux en technologie et qualité des outils de précision et est spécialisé dans le développement et la fabrication d'outils fixes et porte-outils motorisés de haute précision pour les tours CNC, les centres de tournage-fraisage CNC et les centres d'usinage CNC.

La gamme de produits\* s'étend des porte-outils BMT et VDI statiques aux outils motorisés, en passant par des solutions individuelles hautement complexes adaptées aux besoins des clients. HEIMATEC, dont le siège est à RENCHEN, possède une filiale en Asie et Inde ainsi que de nombreuses représentations et partenaires commerciaux répartis dans le monde entier.

## \*NOS PRODUITS

Porte-outils fixes

Unités d'outils motorisés

Outils de précision

Outils pour centres de tournage et d'usinage

Outils pour automates de décolletage

Systèmes de changement d'outils et systèmes de changement rapide

Systèmes d'outils pour la fabrication de dentures

Gestion numérique des outils


L'œuvre du catalogue, y compris toutes ses parties, est protégée par le droit d'auteur. Toute exploitation en dehors des limites étroites de la loi sur le droit d'auteur est interdite sans l'accord des titulaires des droits et est passible de sanctions. Cela s'applique notamment aux reproductions, traductions, microfilmages et à l'enregistrement et au traitement au moyen de systèmes électroniques.

HEIMATEC GmbH se réserve le droit d'apporter des modifications techniques à tout moment et sans préavis. Cela s'applique notamment aux adaptations de nouvelles normes internationales aux modifications, aux développements de nos produits et aux différents processus de fabrication.

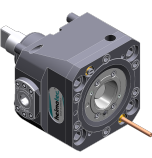
La version actuelle de nos conditions générales de vente (CGV) est disponible sur notre site web.

N° d'article	Désignation
--------------	-------------



<b>8 010 45 177</b>	<b>Tête de perçage et de fraisage axiale ER 25 AS UT int</b>
	Poids [kg]: 3.540
	Entraînement d'outil: Méplat (~DIN 1809)
	Taille du cylindre [mm]: 40.00
	Type d'arbre: BMT
	Interface de broche: ER 25 A - u-tec
	Rapport de démultiplication [i]: 1:1
	Couple max [Nm]: 50
	Vitesse max [1/min]: 6000
	Sens de rotation: identique
	Lubrification: Int/ext
	Pression max [bar]: 25

<b>8 010 45 190</b>	<b>Tête de perçage et de fraisage axiale ER 25 AS UT int</b>
	Entraînement d'outil: Méplat (~DIN 1809)
	Taille du cylindre [mm]: 40.00
	Type d'arbre: BMT
	Interface de broche: ER 25 A - u-tec
	Rapport de démultiplication [i]: 1:1
	Couple max [Nm]: 50
	Vitesse max [1/min]: 10000
	Sens de rotation: identique
	Lubrification: Int/ext
	Pression max [bar]: 80
	Remarque: L'utilisation sans arrosage est possible

<b>8 010 46 254</b>	<b>Tête de perçage et de fraisage axiale ER 32 AX UT int</b>
	Poids [kg]: 4.230
	Entraînement d'outil: Méplat (~DIN 1809)
	Taille du cylindre [mm]: 40.00
	Type d'arbre: BMT
	Interface de broche: ER 32 A - u-tec
	Rapport de démultiplication [i]: 1:1
	Couple max [Nm]: 50
	Vitesse max [1/min]: 6000
	Sens de rotation: identique
	Lubrification: Int/ext
	Pression max [bar]: 25
	Remarque: roulements renforcés

<b>8 010 46 279</b>	<b>Tête de perçage et de fraisage axiale C 4</b>
	Poids [kg]: 4.120
	Notation: 180° reversible
	Entraînement d'outil: Méplat (~DIN 1809)
	Taille du cylindre [mm]: 40.00
	Type d'arbre: BMT
	Interface de broche: heimatec Capto(TM) C 4
	Rapport de démultiplication [i]: 1:1
	Couple max [Nm]: 50
	Vitesse max [1/min]: 8000
	Sens de rotation: identique
	Lubrification: EXT
	Remarque: Vérifier l'utilisabilité; longueur de l'outil check!

N° d'article      Désignation

<b>8 010 46 295</b>	<b>Tête de perçage et de fraisage axiale ER 32 AS UT</b>	
	Poids [kg]:	2.820
	Entraînement d'outil:	Méplat (~DIN 1809)
	Taille du cylindre [mm]:	40.00
	Type d'arbre:	BMT
	Interface de broche:	ER 32 A - u-tec
	Rapport de démultiplication [i]:	1:1
	Couple max [Nm]:	50
	Vitesse max [1/min]:	12000
	Sens de rotation:	identique
	Lubrification:	EXT
<b>8 010 46 296</b>	<b>Tête de perçage et de fraisage axiale ER 32 AS UT int</b>	
	Poids [kg]:	3.690
	Entraînement d'outil:	Méplat (~DIN 1809)
	Taille du cylindre [mm]:	40.00
	Type d'arbre:	BMT
	Interface de broche:	ER 32 A - u-tec
	Rapport de démultiplication [i]:	1:1
	Couple max [Nm]:	50
	Vitesse max [1/min]:	6000
	Sens de rotation:	identique
	Lubrification:	Int/ext
	Pression max [bar]:	25
<b>8 010 46 300</b>	<b>Tête de perçage et de fraisage axiale HT 4 int</b>	
	Entraînement d'outil:	Méplat (~DIN 1809)
	Taille du cylindre [mm]:	40.00
	Type d'arbre:	BMT
	Interface de broche:	HT 4
	Rapport de démultiplication [i]:	1:1
	Couple max [Nm]:	50
	Vitesse max [1/min]:	12000
	Sens de rotation:	identique
	Lubrification:	Int/ext
	Pression max [bar]:	100
	Remarque:	L'utilisation sans arrosage est possible
<b>8 010 46 306</b>	<b>Tête de perçage et de fraisage axiale ER 32 AS UT int</b>	
	Poids [kg]:	3.980
	Entraînement d'outil:	Méplat (~DIN 1809)
	Taille du cylindre [mm]:	40.00
	Type d'arbre:	BMT
	Interface de broche:	ER 32 A - u-tec
	Rapport de démultiplication [i]:	1:1
	Couple max [Nm]:	50
	Vitesse max [1/min]:	10000
	Sens de rotation:	identique
	Lubrification:	Int/ext
	Pression max [bar]:	80
	Remarque:	L'utilisation sans arrosage est possible

N° d'article Désignation

**8 013 43 000**



**Tête de perçage et de fraisage axiale ER 11**

Poids [kg]:	0.740
Entraînement d'outil:	Méplat (~DIN 1809)
Taille du cylindre [mm]:	40.00
Type d'arbre:	BMT
Interface de broche:	ER 11
Rapport de démultiplication [i]:	1:4
Couple max [Nm]:	5
Vitesse max [1/min]:	48000
Sens de rotation:	identique
Lubrification:	EXT

**8 013 44 009**

**Tête de perçage et de fraisage axiale ER 16 AX UT**

Poids [kg]:	2.410
Entraînement d'outil:	Méplat (~DIN 1809)
Taille du cylindre [mm]:	40.00
Type d'arbre:	BMT
Interface de broche:	ER 16 A - u-tec
Rapport de démultiplication [i]:	1:4
Couple max [Nm]:	5
Vitesse max [1/min]:	24000
Sens de rotation:	identique
Lubrification:	EXT

**8 013 44 010**



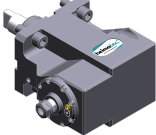
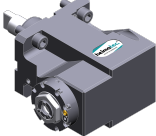
**Tête de perçage et de fraisage axiale ER 16 AX UT int**

Entraînement d'outil:	Méplat (~DIN 1809)
Taille du cylindre [mm]:	40.00
Type d'arbre:	BMT
Interface de broche:	ER 16 A - u-tec
Rapport de démultiplication [i]:	1:4
Couple max [Nm]:	5
Vitesse max [1/min]:	24000
Sens de rotation:	identique
Lubrification:	Int/ext
Pression max [bar]:	80

**8 019 45 178**

**Tête de perçage et de fraisage axiale ER 25 AX UT**

Poids [kg]:	7.330
Notation:	désaxé
Insert pour:	Broche principale
Version:	Special
Entraînement d'outil:	Méplat (~DIN 1809)
Taille du cylindre [mm]:	40.00
Type d'arbre:	BMT
Interface de broche:	ER 25 A - u-tec
Rapport de démultiplication [i]:	1:1
Couple max [Nm]:	40
Vitesse max [1/min]:	12000
Sens de rotation:	opposé
Lubrification:	EXT
Remarque:	roulements renforcés
Décalage de l'axe [mm]:	100

N° d'article	Désignation	
<b>8 019 46 217</b>	<b>Tête de perçage et de fraisage axiale C 4 int</b>	
	Poids [kg]:	9.060
	Notation:	180° reversible
	Entraînement d'outil:	Méplat (~DIN 1809)
	Taille du cylindre [mm]:	39.90
	Type d'arbre:	BMT
	Interface de broche:	heimatec Capto(TM) C 4
	Rapport de démultiplication [i]:	1:1
	Couple max [Nm]:	50
	Vitesse max [1/min]:	8000
	Sens de rotation:	opposé
	Lubrification:	Int/ext
	Pression max [bar]:	140
	Remarque:	Vérifier l'utilisabilité; Respecter la longueur de l'outil !
	Décalage de l'axe [mm]:	110
<b>8 030 43 012</b>	<b>Tête de perçage et de fraisage radiale ER 11</b>	
	Poids [kg]:	6.790
	Notation:	180° reversible
	Entraînement d'outil:	Méplat (~DIN 1809)
	Taille du cylindre [mm]:	40.00
	Type d'arbre:	BMT
	Interface de broche:	ER 11
	Rapport de démultiplication [i]:	1:4
	Couple max [Nm]:	5
	Vitesse max [1/min]:	48000
	Sens de rotation:	opposé
	Lubrification:	EXT
	Distance au centre [mm]:	85
<b>8 030 44 079</b>	<b>Tête de perçage et de fraisage radiale ER 16 AX UT</b>	
	Poids [kg]:	6.860
	Notation:	180° reversible
	Entraînement d'outil:	Méplat (~DIN 1809)
	Taille du cylindre [mm]:	40.00
	Type d'arbre:	BMT
	Interface de broche:	ER 16 A - u-tec
	Rapport de démultiplication [i]:	1:4
	Couple max [Nm]:	5
	Vitesse max [1/min]:	24000
	Sens de rotation:	opposé
	Lubrification:	EXT
	Distance au centre [mm]:	85
<b>8 030 45 139</b>	<b>Angle-mill- and drill holder ER 25 AS UT</b>	
	Poids [kg]:	6.970
	Notation:	180° reversible
	Entraînement d'outil:	Méplat (~DIN 1809)
	Taille du cylindre [mm]:	40.00
	Type d'arbre:	BMT
	Interface de broche:	ER 25 A - u-tec
	Rapport de démultiplication [i]:	1:1
	Couple max [Nm]:	50
	Vitesse max [1/min]:	6000
	Sens de rotation:	opposé
	Lubrification:	EXT
	Remarque:	Roulements combiné

N° d'article Désignation

Distance au centre [mm]: 85

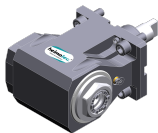
**8 030 45 195 Tête de perçage et de fraisage radiale ER 25 AX UT**

Poids [kg]: 6.040  
 Notation: 180° reversible  
 Entraînement d'outil: Méplat (~DIN 1809)  
 Taille du cylindre [mm]: 40.00  
 Type d'arbre: BMT  
 Interface de broche: ER 25 A - u-tec  
 Rapport de démultiplication [i]: 1:2  
 Couple max [Nm]: 16  
 Vitesse max [1/min]: 12000  
 Sens de rotation: identique  
 Lubrification: EXT  
 Remarque: roulements renforcés  
 Distance au centre [mm]: 85

**8 030 45 202 Tête de perçage et de fraisage radiale ER 25 AS UT**

Poids [kg]: 6.940  
 Notation: 180° reversible  
 Entraînement d'outil: Méplat (~DIN 1809)  
 Taille du cylindre [mm]: 40.00  
 Type d'arbre: BMT  
 Interface de broche: ER 25 A - u-tec  
 Rapport de démultiplication [i]: 1:1  
 Couple max [Nm]: 50  
 Vitesse max [1/min]: 12000  
 Sens de rotation: opposé  
 Lubrification: EXT  
 Distance au centre [mm]: 85

**8 030 45 573 Tête de perçage et de fraisage radiale ER 25 AS UT int**



Poids [kg]: 7.640  
 Notation: 180° reversible  
 Entraînement d'outil: Méplat (~DIN 1809)  
 Taille du cylindre [mm]: 40.00  
 Type d'arbre: BMT  
 Interface de broche: ER 25 A - u-tec  
 Rapport de démultiplication [i]: 1:1  
 Couple max [Nm]: 50  
 Vitesse max [1/min]: 12000  
 Sens de rotation: opposé  
 Lubrification: Int/ext  
 Pression max [bar]: 140  
 Distance au centre [mm]: 85

**8 030 45 588 Tête de perçage et de fraisage radiale ER 25 AS UT**

Poids [kg]: 6.527  
 Notation: 180° reversible  
 Entraînement d'outil: Méplat (~DIN 1809)  
 Taille du cylindre [mm]: 40.00  
 Type d'arbre: BMT  
 Interface de broche: ER 25 A - u-tec  
 Rapport de démultiplication [i]: 1:1  
 Couple max [Nm]: 50  
 Vitesse max [1/min]: 12000  
 Sens de rotation: opposé

N° d'article Désignation

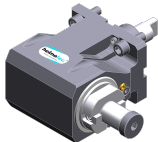
Lubrification: EXT  
Distance au centre [mm]: 85

8 030 46 320



**Angle-mill- and drill holder ER 32 AS UT int**  
Poids [kg]: 7.000  
Notation: 180° reversible  
Entraînement d'outil: Méplat (~DIN 1809)  
Taille du cylindre [mm]: 40.00  
Type d'arbre: BMT  
Interface de broche: ER 32 A - u-tec  
Rapport de démultiplication [i]: 1:1  
Couple max [Nm]: 50  
Vitesse max [1/min]: 6000  
Sens de rotation: opposé  
Lubrification: Int/ext  
Pression max [bar]: 140  
Remarque: Roulements combiné  
Distance au centre [mm]: 85

8 031 45 058



**Tête de fraisage radiale arbre de fraisage combiné 1"**  
Poids [kg]: 7.040  
Notation: 180° reversible  
Entraînement d'outil: Méplat (~DIN 1809)  
Taille du cylindre [mm]: 40.00  
Type d'arbre: BMT  
Interface de broche: Arbre de fraisage combiné 1" (25,4mm)  
Rapport de démultiplication [i]: 1:1  
Couple max [Nm]: 50  
Vitesse max [1/min]: 8000  
Sens de rotation: opposé  
Lubrification: EXT  
Remarque: Roulements combiné  
Distance au centre [mm]: 85


8 043 44 009


**Tête pivotante +105°/-20° adj. ER16 AX UT**  
Poids [kg]: 5.450  
Notation: désaxé; 180° reversible  
Entraînement d'outil: Méplat (~DIN 1809)  
Taille du cylindre [mm]: 40.00  
Type d'arbre: BMT  
Interface de broche: ER 16 A - u-tec  
Rapport de démultiplication [i]: 1:1  
Couple max [Nm]: 25  
Vitesse max [1/min]: 6000  
Sens de rotation: opposé  
Lubrification: EXT  
Distance au centre [mm]: 55  
Décalage de l'axe [mm]: 35

8 043 45 009

**Tête pivotante +105°/-20° adj. ER25 AX UT**  
Poids [kg]: 5.650  
Notation: désaxé; 180° reversible  
Entraînement d'outil: Méplat (~DIN 1809)  
Taille du cylindre [mm]: 40.00  
Type d'arbre: BMT  
Interface de broche: ER 25 A - u-tec  
Rapport de démultiplication [i]: 1:1

N° d'article	Désignation	
	Couple max [Nm]:	25
	Vitesse max [1/min]:	6000
	Sens de rotation:	opposé
	Lubrification:	EXT
	Remarque:	roulements renforcés
	Distance au centre [mm]:	55
	Décalage de l'axe [mm]:	35
<b>8 043 45 012</b>	<b>Tête pivotante +105°/-20° adj. ER25 AXUTIK</b>	
	Poids [kg]:	5.660
	Notation:	désaxé; 180° reversible
	Entraînement d'outil:	Méplat (~DIN 1809)
	Taille du cylindre [mm]:	40.00
	Type d'arbre:	BMT
	Interface de broche:	ER 25 A - u-tec
	Rapport de démultiplication [i]:	1:1
	Couple max [Nm]:	25
	Vitesse max [1/min]:	6000
	Sens de rotation:	opposé
	Lubrification:	Int/ext
	Pression max [bar]:	25
	Remarque:	roulements renforcés
	Distance au centre [mm]:	55
	Décalage de l'axe [mm]:	35
<b>8 224 04 029</b>	<b>Porte-outil combiné sq. 20</b>	
	Poids [kg]:	4.040
	Notation:	180° reversible
	Taille du cylindre [mm]:	40.00
	Type d'arbre:	BMT
	Machine. Seit. réception:	Centering key slot b 12
	Interface de broche:	Sq. 20
	Lubrification:	EXT
	Pression max [bar]:	80
<b>8 224 04 044</b>	<b>Porte-outil combiné sq. 20</b>	
	Notation:	180° reversible
	Taille du cylindre [mm]:	40.00
	Type d'arbre:	BMT
	Machine. Seit. réception:	Centering key slot b 12
	Interface de broche:	Sq. 20
	Lubrification:	EXT
	Pression max [bar]:	80
<b>8 224 05 009</b>	<b>Porte-outil combiné sq. 25</b>	
	Poids [kg]:	4.360
	Notation:	180° reversible
	Taille du cylindre [mm]:	40.00
	Type d'arbre:	BMT
	Machine. Seit. réception:	Centering key slot b 12
	Interface de broche:	Sq. 25
	Lubrification:	EXT
	Pression max [bar]:	80

N° d'article	Désignation	
<b>8 240 06 023</b>	<b>Mandrin à pinces ER 32</b>	
	Notation:	180° reversible
	Taille du cylindre [mm]:	40.00
	Type d'arbre:	BMT
	Machine. Seit. réception:	Centering key slot b 12
	Interface de broche:	ER 32
	Lubrification:	Int/ext
	Pression max [bar]:	80
	Distance au centre [mm]:	90
<b>8 240 07 063</b>	<b>Porte-outils pour barre d'alésage Ø 1 1/4"</b>	
	Poids [kg]:	6.180
	Taille du cylindre [mm]:	40.00
	Type d'arbre:	BMT
	Machine. Seit. réception:	Centering key slot b 12
	Interface de broche:	Ø 1 1/4" (31,75mm)
	Lubrification:	Int/ext
	Pression max [bar]:	80
	Distance au centre [mm]:	100
<b>8 240 08 030</b>	<b>Porte-outils pour barre d'alésage Ø 32</b>	
	Poids [kg]:	6.350
	Notation:	180° reversible
	Taille du cylindre [mm]:	40.00
	Type d'arbre:	BMT
	Machine. Seit. réception:	Centering key slot b 12
	Interface de broche:	Ø 32
	Lubrification:	Int/ext
	Pression max [bar]:	80
	Distance au centre [mm]:	100
<b>8 240 09 020</b>	<b>Porte-outils pour barre d'alésage Ø 40</b>	
	Notation:	180° reversible
	Taille du cylindre [mm]:	40.00
	Type d'arbre:	BMT
	Machine. Seit. réception:	Centering key slot b 12
	Interface de broche:	Ø 40
	Lubrification:	Int/ext
	Pression max [bar]:	140
	Distance au centre [mm]:	100
<b>8 244 04 009</b>	<b>Porte-outil combiné à dresser la face sq. 20</b>	
	Poids [kg]:	4.380
	Notation:	180° reversible
	Taille du cylindre [mm]:	40.00
	Type d'arbre:	BMT
	Machine. Seit. réception:	Centering key slot b 12
	Interface de broche:	Sq. 20
		Sq. 20
	Lubrification:	EXT
	Pression max [bar]:	80
	Distance au centre [mm]:	60

N° d'article	Désignation
<b>8 244 05 007</b>	<b>Porte-outil combiné à dresser la face sq. 25</b>
	Notation: 180° reversible
	Taille du cylindre [mm]: 40.00
	Type d'arbre: BMT
	Machine. Seit. réception: Centering key slot b 12
	Interface de broche: Sq. 25
	Sq. 25
	Lubrification: EXT
	Pression max [bar]: 80
	Distance au centre [mm]: 60
<b>8 320 02 023</b>	<b>Porte-outil à tronçonner à hauteur réglable SH 26 int</b>
	Poids [kg]: 2.030
	Notation: 180° reversible
	Type d'arbre: BMT
	Machine. Seit. réception: Centering key slot b 12
	Interface de broche: Serrage d'outil SH 26
	Lubrification: Int/ext
	Pression max [bar]: 70
<b>8 320 03 033</b>	<b>Porte-outil à tronçonner à hauteur réglable SH 32 int</b>
	Poids [kg]: 2.290
	Notation: 180° reversible
	Type d'arbre: BMT
	Machine. Seit. réception: Centering key slot b 12
	Interface de broche: Serrage d'outil SH 32
	Lubrification: Int/ext
	Pression max [bar]: 70
	Remarque: Serrage d'outil internal
<b>8 320 09 006</b>	<b>Porte-outil à tronçonner à hauteur réglable 845 int</b>
	Notation: 180° reversible
	Type d'arbre: BMT
	Machine. Seit. réception: Centering key slot b 12
	Interface de broche:  System 845
	Lubrification: INT
	Pression max [bar]: 70



● succursales HEIMATEC

○ nos représentations dans le monde entier

**heimatec**<sup>®</sup>

Siège  
**heimatec GmbH**  
Outils de précision  
Carl-Benz-Str. 4  
77871 Renchen  
Allemagne

Vous trouverez les coordonnées de nos partenaires commerciaux dans le monde entier sur  
notre site internet : <https://heimatec.com/partners>

T +49 7843 9466 0  
[www.heimatec.com](http://www.heimatec.com)  
[info@heimatec.com](mailto:info@heimatec.com)