

Samsung  
**SL 25 MC - BMT**  
**65**



# Technologie de pointe HEIMATEC - Outils et systèmes pour l'usinage productif en tournage et fraisage

HEIMATEC fait partie des leaders internationaux en technologie et qualité des outils de précision et est spécialisé dans le développement et la fabrication d'outils fixes et porte-outils motorisés de haute précision pour les tours CNC, les centres de tournage-fraisage CNC et les centres d'usinage CNC.

La gamme de produits\* s'étend des porte-outils BMT et VDI statiques aux outils motorisés, en passant par des solutions individuelles hautement complexes adaptées aux besoins des clients. HEIMATEC, dont le siège est à RENCHEN, possède une filiale en Asie et Inde ainsi que de nombreuses représentations et partenaires commerciaux répartis dans le monde entier.

## \*NOS PRODUITS

Porte-outils fixes

Unités d'outils motorisés

Outils de précision

Outils pour centres de tournage et d'usinage

Outils pour automates de décolletage

Systèmes de changement d'outils et systèmes de changement rapide

Systèmes d'outils pour la fabrication de dentures

Gestion numérique des outils

L'œuvre du catalogue, y compris toutes ses parties, est protégée par le droit d'auteur. Toute exploitation en dehors des limites étroites de la loi sur le droit d'auteur est interdite sans l'accord des titulaires des droits et est passible de sanctions. Cela s'applique notamment aux reproductions, traductions, microfilmages et à l'enregistrement et au traitement au moyen de systèmes électroniques.

HEIMATEC GmbH se réserve le droit d'apporter des modifications techniques à tout moment et sans préavis. Cela s'applique notamment aux adaptations de nouvelles normes internationales aux modifications, aux développements de nos produits et aux différents processus de fabrication.

La version actuelle de nos conditions générales de vente (CGV) est disponible sur notre site web.

N° d'article

Désignation

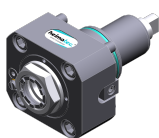
**8 010 66 132**



**Tête de perçage et de fraisage axiale ER 32 AS UT**

Poids [kg]:	3.340
Entraînement d'outil:	Méplat (~DIN 1809)
Taille du cylindre [mm]:	65.00
Type d'arbre:	BMT
Interface de broche:	ER 32 A - u-tec
Rapport de démultiplication [i]:	1:1
Couple max [Nm]:	50
Vitesse max [1/min]:	6000
Sens de rotation:	identique
Lubrification:	EXT
Remarque:	short version

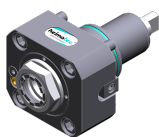
**8 010 66 143**



**Tête de perçage et de fraisage axiale ER 32 AX UT int**

Notation:	180° reversible
Entraînement d'outil:	Méplat (~DIN 1809)
Taille du cylindre [mm]:	65.00
Type d'arbre:	BMT
Interface de broche:	ER 32 A - u-tec
Rapport de démultiplication [i]:	1:1
Couple max [Nm]:	70
Vitesse max [1/min]:	12000
Sens de rotation:	identique
Lubrification:	Int/ext
Pression max [bar]:	100
Remarque:	L'utilisation sans arrosage est possible

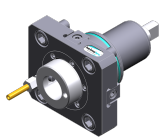
**8 010 66 145**



**Tête de perçage et de fraisage axiale ER 32 AX UT**

Notation:	180° reversible
Entraînement d'outil:	Méplat (~DIN 1809)
Taille du cylindre [mm]:	65.00
Type d'arbre:	BMT
Interface de broche:	ER 32 A - u-tec
Rapport de démultiplication [i]:	1:1
Couple max [Nm]:	70
Vitesse max [1/min]:	12000
Sens de rotation:	identique
Lubrification:	EXT
Pression max [bar]:	140

**8 010 67 025**



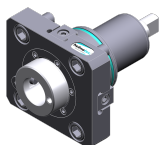
**Tête de perçage et de fraisage axiale HT 5**

Poids [kg]:	3.065
Entraînement d'outil:	Méplat (~DIN 1809)
Taille du cylindre [mm]:	65.00
Type d'arbre:	BMT
Interface de broche:	HT 5
Rapport de démultiplication [i]:	1:1
Couple max [Nm]:	50
Vitesse max [1/min]:	6000
Sens de rotation:	identique
Lubrification:	EXT

N° d'article

Désignation

8 010 67 026



**Tête de perçage et de fraisage axiale HT 5 int**

Poids [kg]:	3.210
Entraînement d'outil:	Méplat (~DIN 1809)
Taille du cylindre [mm]:	65.00
Type d'arbre:	BMT
Interface de broche:	HT 5
Rapport de démultiplication [i]:	1:1
Couple max [Nm]:	50
Vitesse max [1/min]:	6000
Sens de rotation:	identique
Lubrification:	Int/ext
Pression max [bar]:	25

8 010 67 132



**Tête de perçage et de fraisage axiale ER 40 AX UT**

Poids [kg]:	4.870
Entraînement d'outil:	Méplat (~DIN 1809)
Taille du cylindre [mm]:	65.00
Type d'arbre:	BMT
Interface de broche:	ER 40 A - u-tec
Rapport de démultiplication [i]:	1:1
Couple max [Nm]:	50
Vitesse max [1/min]:	5000
Sens de rotation:	identique
Lubrification:	EXT
Remarque:	Roulements combiné

8 013 64 008



**Tête de perçage et de fraisage axiale ER 16 AX UT**

Poids [kg]:	4.050
Entraînement d'outil:	Méplat (~DIN 1809)
Taille du cylindre [mm]:	65.00
Type d'arbre:	BMT
Interface de broche:	ER 16 A - u-tec
Rapport de démultiplication [i]:	1:4
Couple max [Nm]:	5
Vitesse max [1/min]:	24000
Sens de rotation:	identique
Lubrification:	EXT

8 013 64 009



**Tête de perçage et de fraisage axiale ER 16 AX UT int**

Entraînement d'outil:	Méplat (~DIN 1809)
Taille du cylindre [mm]:	65.00
Type d'arbre:	BMT
Interface de broche:	ER 16 A - u-tec
Rapport de démultiplication [i]:	1:4
Couple max [Nm]:	5
Vitesse max [1/min]:	24000
Sens de rotation:	identique
Lubrification:	Int/ext
Pression max [bar]:	100

N° d'article

Désignation

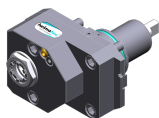
8 019 65 019



**Tête de perçage et de fraisage axiale ER 25 AX UT int**

Poids [kg]:	7.790
Notation:	désaxé; 180° reversible
Entraînement d'outil:	Méplat (~DIN 1809)
Taille du cylindre [mm]:	65.00
Type d'arbre:	BMT
Interface de broche:	ER 25 A - u-tec
Rapport de démultiplication [i]:	1:1
Couple max [Nm]:	50
Vitesse max [1/min]:	6000
Sens de rotation:	opposé
Lubrification:	Int/ext
Pression max [bar]:	140
Remarque:	roulements renforcés
Décalage de l'axe [mm]:	50

8 019 65 025



**Tête de perçage et de fraisage axiale ER 25 AX UT**

Poids [kg]:	6.500
Notation:	désaxé; 180° reversible
Entraînement d'outil:	Méplat (~DIN 1809)
Taille du cylindre [mm]:	65.00
Type d'arbre:	BMT
Interface de broche:	ER 25 A - u-tec
Rapport de démultiplication [i]:	1:3
Couple max [Nm]:	12
Vitesse max [1/min]:	15000
Sens de rotation:	opposé
Lubrification:	EXT
Remarque:	roulements renforcés
Décalage de l'axe [mm]:	50

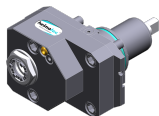
8 019 65 027



**Tête de perçage et de fraisage axiale ER 25 AX UT int**

Poids [kg]:	7.850
Notation:	désaxé; 180° reversible
Entraînement d'outil:	Méplat (~DIN 1809)
Taille du cylindre [mm]:	65.00
Type d'arbre:	BMT
Interface de broche:	ER 25 A - u-tec
Rapport de démultiplication [i]:	1:2
Couple max [Nm]:	40
Vitesse max [1/min]:	12000
Sens de rotation:	opposé
Lubrification:	Int/ext
Pression max [bar]:	140
Remarque:	roulements renforcés
Décalage de l'axe [mm]:	50

8 019 65 067



**Tête de perçage et de fraisage axiale ER 25 AX UT**

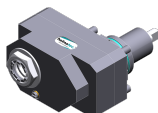
Poids [kg]:	6.030
Notation:	désaxé; 180° reversible
Entraînement d'outil:	Méplat (~DIN 1809)
Taille du cylindre [mm]:	65.00
Type d'arbre:	BMT
Interface de broche:	ER 25 A - u-tec
Rapport de démultiplication [i]:	1:1
Couple max [Nm]:	50

N° d'article

Désignation

Vitesse max [1/min]:	6000
Sens de rotation:	opposé
Lubrification:	EXT
Remarque:	roulements renforcés
Décalage de l'axe [mm]:	50

8 019 66 014



**Tête de perçage et de fraisage axiale ER 32 AX UT int**

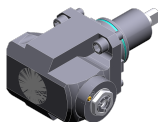
Poids [kg]:	10.740
Notation:	désaxé;
Entraînement d'outil:	Méplat (~DIN 1809)
Taille du cylindre [mm]:	65.00
Type d'arbre:	BMT
Interface de broche:	ER 32 A - u-tec
Rapport de démultiplication [i]:	1:1
Couple max [Nm]:	100
Vitesse max [1/min]:	6000
Sens de rotation:	opposé
Lubrification:	Int/ext
Pression max [bar]:	140
Remarque:	roulements renforcés
Décalage de l'axe [mm]:	75

8 019 66 017

**Tête de perçage et de fraisage axiale ER 32 AX UT**

Poids [kg]:	7.590
Notation:	désaxé; 180° reversible
Entraînement d'outil:	Méplat (~DIN 1809)
Taille du cylindre [mm]:	65.00
Type d'arbre:	BMT
Interface de broche:	ER 32 A - u-tec
Rapport de démultiplication [i]:	2:1
Couple max [Nm]:	80
Vitesse max [1/min]:	3000
Sens de rotation:	opposé
Lubrification:	EXT
Remarque:	roulements renforcés
Décalage de l'axe [mm]:	50

8 030 64 021



**Tête de perçage et de fraisage radiale ER 16 AX UT**

Poids [kg]:	8.030
Notation:	180° reversible
Entraînement d'outil:	Méplat (~DIN 1809)
Taille du cylindre [mm]:	65.00
Type d'arbre:	BMT
Interface de broche:	ER 16 A - u-tec
Rapport de démultiplication [i]:	1:4
Couple max [Nm]:	5
Vitesse max [1/min]:	24000
Sens de rotation:	opposé
Lubrification:	EXT
Distance au centre [mm]:	72

N° d'article	Désignation
<b>8 030 64 023</b>	<b>Tête de perçage et de fraisage radiale ER 16 AX UT int</b>
	Poids [kg]: 8.540
	Notation: 180° reversible
	Entraînement d'outil: Méplat (~DIN 1809)
	Taille du cylindre [mm]: 65.00
	Type d'arbre: BMT
	Interface de broche: ER 16 A - u-tec
	Rapport de démultiplication [i]: 1:4
	Couple max [Nm]: 5
	Vitesse max [1/min]: 24000
	Sens de rotation: opposé
	Lubrification: Int/ext
	Pression max [bar]: 140
	Distance au centre [mm]: 72
<b>8 030 65 045</b>	<b>Tête de perçage et de fraisage radiale ER 25 AX UT int</b>
	Poids [kg]: 7.200
	Notation: 180° reversible
	Entraînement d'outil: Méplat (~DIN 1809)
	Taille du cylindre [mm]: 65.00
	Type d'arbre: BMT
	Interface de broche: ER 25 A - u-tec
	Rapport de démultiplication [i]: 1:3
	Couple max [Nm]: 12
	Vitesse max [1/min]: 18000
	Sens de rotation: identique
	Lubrification: Int/ext
	Pression max [bar]: 140
	Remarque: roulements renforcés
	Distance au centre [mm]: 80
<b>8 030 65 055</b>	<b>Tête de perçage et de fraisage radiale ER 25 AX UT</b>
	Notation: 180° reversible
	Entraînement d'outil: Méplat (~DIN 1809)
	Taille du cylindre [mm]: 65.00
	Type d'arbre: BMT
	Interface de broche: ER 25 A - u-tec
	Rapport de démultiplication [i]: 1:2
	Couple max [Nm]: 16
	Vitesse max [1/min]: 12000
	Sens de rotation: identique
	Lubrification: EXT
	Remarque: roulements renforcés
	Distance au centre [mm]: 95
<b>8 030 65 064</b>	<b>Tête de perçage et de fraisage radiale ER 25 AX UT</b>
	Poids [kg]: 7.580
	Notation: 180° reversible
	Entraînement d'outil: Méplat (~DIN 1809)
	Taille du cylindre [mm]: 65.00
	Type d'arbre: BMT
	Interface de broche: ER 25 A - u-tec
	Rapport de démultiplication [i]: 1:3
	Couple max [Nm]: 12
	Vitesse max [1/min]: 18000
	Sens de rotation: identique
	Lubrification: EXT
	Remarque: roulements renforcés

N° d'article	Désignation
	Distance au centre [mm]: 95
<b>8 030 65 065</b>	<b>Tête de perçage et de fraisage radiale ER 25 AX UT int</b>
	Poids [kg]: 7.770
	Notation: 180° reversible
	Entraînement d'outil: Méplat (~DIN 1809)
	Taille du cylindre [mm]: 65.00
	Type d'arbre: BMT
	Interface de broche: ER 25 A - u-tec
	Rapport de démultiplication [i]: 1:3
	Couple max [Nm]: 12
	Vitesse max [1/min]: 18000
	Sens de rotation: identique
	Lubrification: Int/ext
	Pression max [bar]: 140
	Remarque: roulements renforcés
	Distance au centre [mm]: 95
<b>8 030 65 095</b>	<b>Tête de perçage et de fraisage radiale ER 25 AS UT</b>
	Poids [kg]: 7.730
	Notation: 180° reversible
	Entraînement d'outil: Méplat (~DIN 1809)
	Taille du cylindre [mm]: 65.00
	Type d'arbre: BMT
	Interface de broche: ER 25 A - u-tec
	Rapport de démultiplication [i]: 1:1
	Couple max [Nm]: 70
	Vitesse max [1/min]: 10000
	Sens de rotation: identique
	Lubrification: EXT
	Distance au centre [mm]: 72
<b>8 030 65 097</b>	<b>Tête de perçage et de fraisage radiale ER 25 AS UT int</b>
	Poids [kg]: 8.550
	Notation: 180° reversible
	Entraînement d'outil: Méplat (~DIN 1809)
	Taille du cylindre [mm]: 65.00
	Type d'arbre: BMT
	Interface de broche: ER 25 A - u-tec
	Rapport de démultiplication [i]: 1:1
	Couple max [Nm]: 70
	Vitesse max [1/min]: 10000
	Sens de rotation: identique
	Lubrification: Int/ext
	Pression max [bar]: 140
	Distance au centre [mm]: 72
<b>8 030 65 098</b>	<b>Tête de perçage et de fraisage radiale ER 25 AX UT int</b>
	Notation: 180° reversible
	Entraînement d'outil: Méplat (~DIN 1809)
	Taille du cylindre [mm]: 65.00
	Type d'arbre: BMT
	Interface de broche: ER 25 A - u-tec
	Rapport de démultiplication [i]: 1:3
	Couple max [Nm]: 12
	Vitesse max [1/min]: 18000
	Sens de rotation: identique
	Lubrification: Int/ext

N° d'article

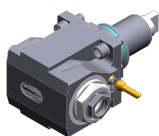
Désignation

Pression max [bar]: 140  
Remarque: roulements renforcés avec hybride-roulement  
Distance au centre [mm]: 95

**8 030 66 123 Tête de perçage et de fraisage radiale ER 32 AS UT int**

Poids [kg]: 8.450  
Notation: 180° reversible  
Entraînement d'outil: Méplat (~DIN 1809)  
Taille du cylindre [mm]: 65.00  
Type d'arbre: BMT  
Interface de broche: ER 32 A - u-tec  
Rapport de démultiplication [i]: 1:1  
Couple max [Nm]: 70  
Vitesse max [1/min]: 6000  
Sens de rotation: identique  
Lubrification: Int/ext  
Pression max [bar]: 140  
Remarque: roulements renforcés  
Distance au centre [mm]: 72

**8 030 66 155 Tête de perçage et de fraisage radiale ER 32 AS UT**



Notation: 180° reversible  
Entraînement d'outil: Méplat (~DIN 1809)  
Taille du cylindre [mm]: 65.00  
Type d'arbre: BMT  
Interface de broche: ER 32 A - u-tec  
Rapport de démultiplication [i]: 2:1  
Couple max [Nm]: 80  
Vitesse max [1/min]: 3000  
Sens de rotation: opposé  
Lubrification: EXT  
Distance au centre [mm]: 72

**8 030 66 158 Tête de perçage et de fraisage radiale ER 32 AS UT int**

Poids [kg]: 9.150  
Notation: 180° reversible  
Entraînement d'outil: Méplat (~DIN 1809)  
Taille du cylindre [mm]: 65.00  
Type d'arbre: BMT  
Interface de broche: ER 32 A - u-tec  
Rapport de démultiplication [i]: 2:1  
Couple max [Nm]: 63  
Vitesse max [1/min]: 3000  
Sens de rotation: opposé  
Lubrification: Int/ext  
Pression max [bar]: 140  
Remarque: Sens de rotation respecter; roulements combiné  
Distance au centre [mm]: 72

**8 030 66 224 Tête de perçage et de fraisage radiale C 4 int**

Poids [kg]: 10.070  
Notation: 180° reversible  
Entraînement d'outil: Méplat (~DIN 1809)  
Taille du cylindre [mm]: 65.00  
Type d'arbre: BMT  
Interface de broche: heimatec Capto(TM) C 4  
Rapport de démultiplication [i]: 1:1

N° d'article

Désignation

Couple max [Nm]:	50
Vitesse max [1/min]:	6000
Sens de rotation:	opposé
Lubrification:	Int/ext
Pression max [bar]:	140
Remarque:	Vérifier l'utilisabilité; Respecter la longueur de l'outil !
Distance au centre [mm]:	72

**8 030 66 229 Tête de perçage et de fraisage radiale ER 32 int**

Poids [kg]:	8.630
Notation:	180° reversible
Entraînement d'outil:	Méplat (~DIN 1809)
Taille du cylindre [mm]:	65.00
Type d'arbre:	BMT
Interface de broche:	ER 32
Rapport de démultiplication [i]:	1:1
Couple max [Nm]:	70
Vitesse max [1/min]:	6000
Sens de rotation:	identique
Lubrification:	Int/ext
Pression max [bar]:	140
Distance au centre [mm]:	72

**8 030 66 239 Tête de perçage et de fraisage radiale ER 32 AS UT**



Poids [kg]:	8.200
Notation:	180° reversible
Entraînement d'outil:	Méplat (~DIN 1809)
Taille du cylindre [mm]:	65.00
Type d'arbre:	BMT
Interface de broche:	ER 32 A - u-tec
Rapport de démultiplication [i]:	1:1
Couple max [Nm]:	70
Vitesse max [1/min]:	10000
Sens de rotation:	identique
Lubrification:	EXT
Pression max [bar]:	140
Distance au centre [mm]:	72

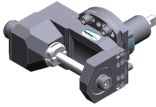
**8 030 66 243 Tête de perçage et de fraisage radiale ER 32 AS UT int**

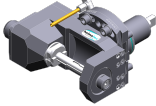


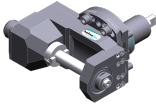
Poids [kg]:	8.500
Notation:	180° reversible
Entraînement d'outil:	Méplat (~DIN 1809)
Taille du cylindre [mm]:	65.00
Type d'arbre:	BMT
Interface de broche:	ER 32 A - u-tec
Rapport de démultiplication [i]:	1:1
Couple max [Nm]:	70
Vitesse max [1/min]:	10000
Sens de rotation:	identique
Lubrification:	Int/ext
Pression max [bar]:	140
Distance au centre [mm]:	72

N° d'article      Désignation

**8 030 67 153      Tête de perçage et de fraisage radiale ER 40 AX UT**  
 Poids [kg]: 8.260  
 Notation: 180° reversible  
 Entraînement d'outil: Méplat (~DIN 1809)  
 Taille du cylindre [mm]: 65.00  
 Type d'arbre: BMT  
 Interface de broche: ER 40 A - u-tec  
 Rapport de démultiplication [i]: 1:1  
 Couple max [Nm]: 70  
 Vitesse max [1/min]: 6000  
 Sens de rotation: identique  
 Lubrification: EXT  
 Remarque: roulements renforcés  
 Distance au centre [mm]: 72

**8 037 64 039      Tête de fraisage radiale pour fraise-scie arbor 16**  
  
 Poids [kg]: 11.860  
 Entraînement d'outil: Méplat (~DIN 1809)  
 Taille du cylindre [mm]: 65.00  
 Type d'arbre: BMT  
 Interface de broche: Arbre de fraisage 16  
 Rapport de démultiplication [i]: 2:1  
 Couple max [Nm]: 63  
 Vitesse max [1/min]: 3000  
 Sens de rotation: identique  
 Lubrification: no  
 Remarque: strong version; roulements renforcés; utilisabilité  
 Distance au centre [mm]: 87,5

**8 037 64 040      Tête de fraisage radiale pour fraise-scie arbor 16**  
  
 Poids [kg]: 11.610  
 Entraînement d'outil: Méplat (~DIN 1809)  
 Taille du cylindre [mm]: 65.00  
 Type d'arbre: BMT  
 Interface de broche: Arbre de fraisage 16  
 Rapport de démultiplication [i]: 2:1  
 Couple max [Nm]: 63  
 Vitesse max [1/min]: 3000  
 Sens de rotation: identique  
 Lubrification: EXT  
 Remarque: strong version; roulements renforcés; utilisabilité  
 Distance au centre [mm]: 87,5

**8 037 65 008      Tête de fraisage radiale pour fraise-scie arbor 22**  
  
 Poids [kg]: 12.060  
 Entraînement d'outil: Méplat (~DIN 1809)  
 Taille du cylindre [mm]: 65.00  
 Type d'arbre: BMT  
 Interface de broche: Arbre de fraisage 22  
 Rapport de démultiplication [i]: 2:1  
 Couple max [Nm]: 63  
 Vitesse max [1/min]: 3000  
 Sens de rotation: identique  
 Lubrification: no  
 Remarque: strong version; roulements renforcés; utilisabilité  
 Distance au centre [mm]: 87,5

N° d'article Désignation

<b>8 039 66 017</b>	<b>Tête de perçage et de fraisage radiale ER 32</b>	<p>180° reversible Principale and sub spindle à double tête Méplat (~DIN 1809) 65.00 BMT ER 32 1:1 50 6000 identique/opposé EXT roulements renforcés 72</p>
<b>8 043 65 000</b>	<b>Tête pivotante +135°/-30° adj. ER25 AX UT</b>	<p>10.800 désaxé; 180° reversible Méplat (~DIN 1809) 65.00 BMT ER 25 A - u-tec 1:1 25 6000 identique EXT roulements renforcés; Respecter la longueur de l'outil ! 69 60</p>
<b>8 043 65 004</b>	<b>Tête pivotante +135°/-30° adj. ER25AX UTIK</b>	<p>10.080 désaxé; 180° reversible Méplat (~DIN 1809) 65.00 BMT ER 25 A - u-tec 1:1 25 6000 identique Int/ext 140 roulements renforcés 69 60</p>
<b>8 050 65 011</b>	<b>Tête multibroche ER 25 AX UT</b>	<p>6.700 2-spindles Méplat (~DIN 1809) 65.00 BMT ER 25 A - u-tec 1:1</p>

N° d'article

Désignation

Couple max [Nm]: 32/Sp.  
Vitesse max [1/min]: 6000  
Sens de rotation: opposé  
Lubrification: EXT  
Remarque: roulements renforcés

8 050 65 012

**Tête multibroche ER 25 AX UT int**



Poids [kg]: 6.740  
Entraînement d'outil: Méplat (~DIN 1809)  
Taille du cylindre [mm]: 65.00  
Type d'arbre: BMT  
Interface de broche: ER 25 A - u-tec  
Rapport de démultiplication [i]: 1:1  
Couple max [Nm]: 32/Sp.  
Vitesse max [1/min]: 6000  
Sens de rotation: opposé  
Lubrification: Int/ext  
Pression max [bar]: 25  
Remarque: roulements renforcés

8 050 66 005

**Tête multibroche C 4**

Poids [kg]: 12.500  
Notation: 180° reversible  
Insert pour: Principale and sub spindle  
Version: 2-spindles  
Entraînement d'outil: Méplat (~DIN 1809)  
Taille du cylindre [mm]: 65.00  
Type d'arbre: BMT  
Interface de broche: heimatec Capto(TM) C 4  
Rapport de démultiplication [i]: 1:1  
Couple max [Nm]: 50  
Vitesse max [1/min]: 6000  
Sens de rotation: opposé  
Lubrification: EXT  
Remarque: Vérifier l'utilisabilité; longueur de l'outil check !  
Décalage de l'axe [mm]: 62  
62



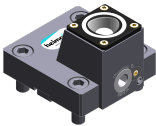
8 053 65 019


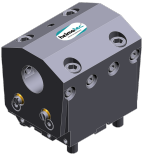
**Tête de perçage radiale multibroche ER 25 AX UT**

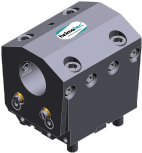
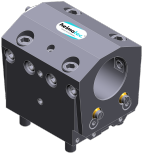
Poids [kg]: 11.230  
Notation: 180° reversible  
Version: 2-spindles  
Entraînement d'outil: Méplat (~DIN 1809)  
Taille du cylindre [mm]: 65.00  
Type d'arbre: BMT  
Interface de broche: ER 25 A - u-tec  
Rapport de démultiplication [i]: 1:1  
Couple max [Nm]: 32/Sp.  
Vitesse max [1/min]: 6000  
Sens de rotation: identique  
Lubrification: EXT  
Distance au centre [mm]: 72





N° d'article	Désignation
<b>8 053 65 022</b>	<b>Tête de perçage radiale multibroche ER 25 AXUT int</b> Poids [kg]: 12.050 Notation: 180° reversible Version: 2-spindles Entraînement d'outil: Méplat (~DIN 1809) Taille du cylindre [mm]: 65.00 Type d'arbre: BMT Interface de broche: ER 25 A - u-tec Rapport de démultiplication [i]: 1:1 Couple max [Nm]: 32/Sp Vitesse max [1/min]: 6000 Sens de rotation: identique Lubrification: Int/ext Pression max [bar]: 140 Distance au centre [mm]: 72
<b>8 200 62 006</b> 	<b>Plaque de protection 96,0x100,0x 10,0</b> Poids [kg]: 1.340 Taille du cylindre [mm]: 65.00 Type d'arbre: BMT
<b>8 202 10 009</b> 	<b>Plaque de base logement longitudinal FN 12</b> Poids [kg]: 1.490 Notation: 180° reversible Type d'arbre: BMT Machine. Seit. réception: Ressort de centrage b 18 Interface de broche: Interface FN 12 Lubrification: EXT
<b>8 224 12 014</b> 	<b>Porte-outil à tronçonner sq. 25</b> Poids [kg]: 2.320
<b>8 224 13 015</b> 	<b>Porte-outil à tronçonner SH 32</b> Poids [kg]: 1.870 Insert pour: Lame de tronçonnage 32 Version: Serrage d'outil sur le côté du revolver Type d'arbre: BMT Machine. Seit. réception: Ressort de centrage b 18 Interface de broche: Serrage d'outil SH 32 Lubrification: EXT
<b>8 224 14 026</b> 	<b>Porte-outil combiné sq. 20 int</b> Poids [kg]: 3.795 Type d'arbre: BMT Machine. Seit. réception: Ressort de centrage b 18 Interface de broche: Sq. 20 Sq. 20 Lubrification: Int/ext

N° d'article	Désignation	
	Pression max [bar]: Remarque:	100 Key rail
<b>8 224 14 027</b>	<b>Porte-outil combiné sq. 20 int</b>	
	Poids [kg]: Notation: Type d'arbre: Machine. Seit. réception: Interface de broche:	4.600 180° reversible BMT Ressort de centrage b 18 Sq. 20 Sq. 20
	Lubrification: Pression max [bar]: Remarque:	Int/ext 100 Key rail
<b>8 224 15 005</b>	<b>Porte-outil combiné sq. 25</b>	
	Poids [kg]: Machine. Seit. réception: Interface de broche: Lubrification: Pression max [bar]:	3.960 Ressort de centrage b 18 Sq. 25 EXT 80
<b>8 224 15 006</b>	<b>Porte-outil combiné sq. 25</b>	
	Poids [kg]: Notation: Machine. Seit. réception: Interface de broche:	4.590 180° reversible Ressort de centrage b 18 Sq. 25 Sq. 25
	Lubrification: Pression max [bar]:	EXT 80
<b>8 224 15 015</b>	<b>Porte-outil combiné sq. 1"</b>	
	Poids [kg]: Machine. Seit. réception: Interface de broche: Lubrification:	3.930 Ressort de centrage b 18 Sq. 1" (25,4mm) EXT
<b>8 224 15 016</b>	<b>Porte-outil combiné sq. 1"</b>	
	Poids [kg]: Type d'arbre: Machine. Seit. réception: Interface de broche:	4.580 BMT Ressort de centrage b 18 Sq. 1" (25,4mm) Sq. 1" (25,4mm)
	Lubrification:	EXT
<b>8 224 15 052</b>	<b>Porte-outil combiné sq. 25 int</b>	
	Type d'arbre: Machine. Seit. réception: Interface de broche:	BMT Ressort de centrage b 18 Sq. 25 Sq. 25
	Lubrification: Pression max [bar]: Remarque:	Int/ext 100 Key rail


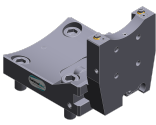


N° d'article	Désignation	
<b>8 224 15 053</b>	<b>Porte-outil combiné sq. 25 int</b>	
	Poids [kg]:	4.690
	Notation:	180° reversible
	Type d'arbre:	BMT
	Machine. Seit. réception:	Ressort de centrage b 18
	Interface de broche:	Sq. 25
		Sq. 25
	Lubrification:	Int/ext
	Pression max [bar]:	100
	Remarque:	Key rail
<b>8 224 15 056</b>	<b>Porte-outil combiné sq. 1" int</b>	
	Notation:	180° reversible
	Type d'arbre:	BMT
	Machine. Seit. réception:	Ressort de centrage b 18
	Interface de broche:	Sq. 1" (25,4mm)
		Sq. 1" (25,4mm)
	Lubrification:	Int/ext
	Pression max [bar]:	100
	Remarque:	Key rail
<b>8 229 16 012</b>	<b>Outil de base C 4 int</b>	
	Poids [kg]:	3.300
	Notation:	180° reversible
	Version:	right
	Type d'arbre:	BMT
	Machine. Seit. réception:	Ressort de centrage b 18
	Interface de broche:	heimatec Capto(TM) C 4
	Lubrification:	INT
	Remarque:	Vérifier l'utilisabilité; Respecter la longueur de l'outil !
	Décalage de l'axe [mm]:	31
<b>8 240 16 036</b>	<b>Mandrin à pinces ER 32</b>	
	Poids [kg]:	7.370
	Notation:	180° reversible
	Insert pour:	Principale and sub spindle
	Type d'arbre:	BMT
	Machine. Seit. réception:	Ressort de centrage b 18
	Interface de broche:	ER 32
	Lubrification:	Int/ext
	Pression max [bar]:	80
	Distance au centre [mm]:	72
<b>8 240 16 043</b>	<b>Outil de base C 4 int</b>	
	Poids [kg]:	7.320
	Notation:	180° reversible
	Insert pour:	right cutting tools
	Type d'arbre:	BMT
	Machine. Seit. réception:	Ressort de centrage b 18
	Interface de broche:	heimatec Capto(TM) C 4
	Lubrification:	Int/ext
	Distance au centre [mm]:	72

N° d'article	Désignation	
<b>8 240 17 044</b>	<b>Porte-outils pour barre d'alésage Ø 25</b>	
	Poids [kg]:	8.200
	Notation:	180° reversible
	Insert pour:	Principale and sub spindle
	Type d'arbre:	BMT
	Machine. Seit. réception:	Ressort de centrage b 18
	Interface de broche:	Ø 25
	Lubrification:	Int/ext
	Distance au centre [mm]:	72
<b>8 240 17 054</b>	<b>Porte-outils pour barre d'alésage Ø 1 1/4"</b>	
	Poids [kg]:	7.800
	Notation:	180° reversible
	Insert pour:	Principale and sub spindle
	Type d'arbre:	BMT
	Machine. Seit. réception:	Ressort de centrage b 18
	Interface de broche:	Ø 1 1/4" (31,75mm)
	Lubrification:	Int/ext
	Distance au centre [mm]:	72
<b>8 240 17 059</b>	<b>Outil de base C 5 int</b>	
	Poids [kg]:	7.880
	Notation:	180° reversible
	Insert pour:	right cutting tools
	Type d'arbre:	BMT
	Machine. Seit. réception:	Ressort de centrage b 18
	Interface de broche:	heimatec Capto(TM) C 5
	Lubrification:	Int/ext
	Distance au centre [mm]:	72
<b>8 240 17 076</b>	<b>Porte-outils pour barre d'alésage Ø 1"</b>	
	Poids [kg]:	8.120
	Notation:	180° reversible
	Insert pour:	Principale and sub spindle
	Type d'arbre:	BMT
	Machine. Seit. réception:	Ressort de centrage b 18
	Interface de broche:	Ø 1" (25,4mm)
	Lubrification:	Int/ext
	Distance au centre [mm]:	72
<b>8 240 17 091</b>	<b>Porte-outils pour barre d'alésage Ø 25 - fendu</b>	
	Poids [kg]:	4.860
	Notation:	180° reversible
	Version:	fendu
	Type d'arbre:	BMT
	Machine. Seit. réception:	Ressort de centrage b 18
	Interface de broche:	Ø 25
	Lubrification:	EXT
	Distance au centre [mm]:	72
<b>8 240 18 028</b>	<b>Porte-outils pour barre d'alésage Ø 32</b>	
	Poids [kg]:	7.900
	Notation:	180° reversible
	Insert pour:	Principale and sub spindle
	Type d'arbre:	BMT
	Machine. Seit. réception:	Ressort de centrage b 18
	Interface de broche:	Ø 32

N° d'article	Désignation	
	Lubrification:	Int/ext
	Distance au centre [mm]:	72
<b>8 240 19 032</b>	<b>Porte-outils pour barre d'alésage Ø 40</b>	
	Poids [kg]:	7.671
	Notation:	180° reversible
	Insert pour:	Principale and sub spindle
	Type d'arbre:	BMT
	Machine. Seit. réception:	Ressort de centrage b 18
	Interface de broche:	Ø 40
	Lubrification:	Int/ext
	Pression max [bar]:	80
	Distance au centre [mm]:	72
<b>8 240 19 044</b>	<b>Porte-outils pour barre d'alésage Ø 1 1/2"</b>	
	Poids [kg]:	7.590
	Notation:	180° reversible
	Insert pour:	Principale and sub spindle
	Type d'arbre:	BMT
	Machine. Seit. réception:	Ressort de centrage b 18
	Interface de broche:	Ø 1 1/2" (38,1mm)
	Lubrification:	Int/ext
	Distance au centre [mm]:	72
<b>8 240 19 048</b>	<b>Porte-outils pour barre d'alésage Ø 2"</b>	
	Poids [kg]:	6.780
	Notation:	180° reversible
	Insert pour:	Principale and sub spindle
	Type d'arbre:	BMT
	Machine. Seit. réception:	Ressort de centrage b 18
	Interface de broche:	Ø 2" (50,8mm)
	Lubrification:	Int/ext
	Distance au centre [mm]:	72
<b>8 240 19 067</b>	<b>Porte-outils pour barre d'alésage Ø 50</b>	
	Poids [kg]:	6.860
	Notation:	180° reversible
	Insert pour:	Principale and sub spindle
	Type d'arbre:	BMT
	Machine. Seit. réception:	Ressort de centrage b 18
	Interface de broche:	Ø 50
	Lubrification:	Int/ext
	Pression max [bar]:	80
	Distance au centre [mm]:	72
<b>8 240 19 101</b>	<b>Porte-outils pour barre d'alésage Ø 40 - fendu</b>	
	Poids [kg]:	4.390
	Notation:	180° reversible
	Version:	fendu
	Type d'arbre:	BMT
	Machine. Seit. réception:	Ressort de centrage b 18
	Interface de broche:	Ø 40
	Lubrification:	EXT
	Distance au centre [mm]:	72

N° d'article	Désignation	
8 244 15 005	<b>Porte-outil combiné à dresser la face sq. 25</b>	
	Poids [kg]: Type d'arbre: Machine. Seit. réception: Interface de broche: Lubrification: Pression max [bar]:	6.510 BMT Centering key slot b 18 Sq. 25 EXT 80
8 244 15 006	<b>Porte-outil combiné à dresser la face sq. 1"</b>	
	Poids [kg]: Type d'arbre: Machine. Seit. réception: Interface de broche: Lubrification:	6.530 BMT Centering key slot b 18 Sq. 1" (25,4mm) EXT
8 249 15 012	<b>Double mandrin à pinces ER 25</b>	
	Notation: Insert pour: Type d'arbre: Machine. Seit. réception: Interface de broche: Lubrification: Distance au centre [mm]:	180° reversible Principale and sub spindle BMT Ressort de centrage b 18 ER 25 Int/ext 72
8 249 16 007	<b>Double mandrin à pinces ER 32</b>	
	Poids [kg]: Notation: Insert pour: Type d'arbre: Machine. Seit. réception: Interface de broche: Lubrification: Distance au centre [mm]:	6.160 180° reversible Principale and sub spindle BMT Ressort de centrage b 18 ER 32 Int/ext 72
8 253 17 097	<b>Porte-foret à usage multiple, double Ø 25</b>	
	Poids [kg]: Notation: Insert pour: Type d'arbre: Machine. Seit. réception: Interface de broche:  Lubrification: Distance au centre [mm]:	8.110 180° reversible Principale and sub spindle BMT Ressort de centrage b 18 Ø 25 Ø 25 Ø 25 Ø 25 Ø 25 Ø 25 Int/ext 36/75/114

N° d'article	Désignation	
<b>8 253 18 005</b>	<b>Double porte-foret Ø 1 1/4"</b>	
	Poids [kg]:	9.100
	Notation:	180° reversible
	Insert pour:	Principale and sub spindle
	Type d'arbre:	BMT
	Machine. Seit. réception:	Ressort de centrage b 18
	Interface de broche:	Ø 1 1/4" (31,75mm)
	Lubrification:	Int/ext
	Distance au centre [mm]:	56/107
<b>8 259 12 007</b>	<b>Porte-outil à usage multiple sq. 25/1"</b>	
	Poids [kg]:	8.790
	Insert pour:	Principale and sub spindle
	Version:	Y-axes offset
	Type d'arbre:	BMT
	Machine. Seit. réception:	Ressort de centrage b 18
	Interface de broche:	Sq. 25/1" (25,4mm)
		Sq. 25/1" (25,4mm)
		Sq. 25/1" (25,4mm)
		Sq. 25/1" (25,4mm)
	Lubrification:	EXT
<b>8 259 12 008</b>	<b>Porte-outil à usage multiple sq. 25/1"</b>	
	Poids [kg]:	5.000
	Notation:	180° reversible
	Version:	Y-axes offset
	Type d'arbre:	BMT
	Machine. Seit. réception:	Ressort de centrage b 18
	Interface de broche:	Sq. 25/1" (25,4 mm)
		Sq. 25/1" (25,4 mm)
	Lubrification:	EXT
<b>8 320 12 017</b>	<b>Porte-outil à tronçonner à hauteur réglable SH 26 int</b>	
	Poids [kg]:	1.980
	Notation:	180° reversible
	Type d'arbre:	BMT
	Machine. Seit. réception:	Ressort de centrage b 18
	Interface de broche:	Serrage d'outil SH 26
	Lubrification:	Int/ext
	Pression max [bar]:	70
<b>8 320 13 005</b>	<b>Porte-outil à tronçonner à hauteur réglable SH 32 int</b>	
	Poids [kg]:	2.120
	Notation:	180° reversible
	Type d'arbre:	BMT
	Machine. Seit. réception:	Ressort de centrage b 18
	Interface de broche:	Serrage d'outil SH 32
	Lubrification:	Int/ext
	Pression max [bar]:	70

N° d'article	Désignation
<b>8 320 13 019</b> 	<b>Porte-outil à tronçonner à hauteur réglable SH 32 int</b> Notation: 180° reversible Type d'arbre: BMT Machine. Seit. réception: Ressort de centrage b 18 Interface de broche: Serrage d'outil SH 32 Lubrification: Int/ext Pression max [bar]: 70 Remarque: avec offset cut-off tool holder; utilisabilité
<b>8 320 13 020</b> 	<b>Porte-outil à tronçonner à hauteur réglable SH 32 int</b> Poids [kg]: 2.240 Notation: 180° reversible Type d'arbre: BMT Machine. Seit. réception: Ressort de centrage b 18 Interface de broche: Serrage d'outil SH 32 Lubrification: Int/ext Pression max [bar]: 70 Remarque: Serrage d'outil internal
<b>8 320 19 020</b> 	<b>Porte-outil à tronçonner à hauteur réglable 845 int</b> Notation: 180° reversible Type d'arbre: BMT Machine. Seit. réception: Ressort de centrage b 18 Interface de broche:  System 845 Lubrification: INT Pression max [bar]: 70 Remarque: Serrage d'outil internal



## heimatec.u-tec®

heimatec.com

Produits / Systèmes de changement d'outils /  
Système de changement u-tec®



versions voir catalogue



## heimatec.easy-quick

heimatec.com

Produits / Systèmes de changement d'outils /  
Système de changement rapide easy-quick HT



versions voir catalogue



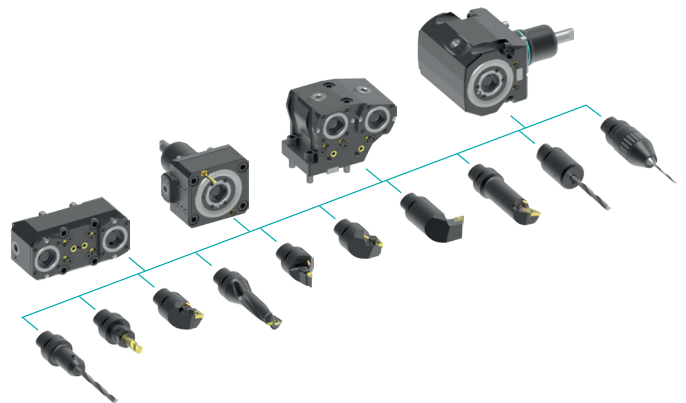
## heimatec.Capto™

heimatec.com

Produits / Systèmes de changement d'outils /  
Système de changement rapide heimatec.Capto™



versions voir catalogue



## heimatec.accessories

heimatec.com

Produits / Accessoires



versions voir catalogue





● succursales HEIMATEC

○ nos représentations dans le monde entier

**heimatec**<sup>®</sup>

Siège  
**heimatec GmbH**  
Outils de précision  
Carl-Benz-Str. 4  
77871 Renchen  
Allemagne

T +49 7843 9466 0  
[www.heimatec.com](http://www.heimatec.com)  
[info@heimatec.com](mailto:info@heimatec.com)

Vous trouverez les coordonnées de nos partenaires commerciaux dans le monde entier sur notre site internet : <https://heimatec.com/partners>