

Hyundai-WIA
LM 2500 TT
serie



Hightech von heimatec - Werkzeuge und Systeme für die produktive Dreh- und Fräsbearbeitung

heimatec gehört zu den internationalen Technologie- und Qualitätsführern von Präzisionswerkzeugen und ist auf die Entwicklung und Herstellung von hochpräzisen festen und angetriebenen Werkzeugen für alle CNC-Drehmaschinen, CNC-Dreh-Fräszentren und CNC-Bearbeitungszentren spezialisiert.

Die Produktpalette* reicht von statischen BMT- und VDI-Werkzeughaltern über angetriebene Werkzeuge bis hin zu hochkomplexen kundenbezogenen Individuallösungen. heimatec, mit Hauptsitz in Renchen, besitzt eine Tochtergesellschaft in Asien und Indien sowie zahlreiche Repräsentanzen und Handelspartner über den ganzen Globus verteilt.

*UNSERE PRODUKTE

Feste Werkzeughalter

Angetriebene Werkzeugeinheiten

Präzisionswerkzeuge

Werkzeuge für Dreh- und Bearbeitungszentren

Werkzeuge für Langdrehautomaten

Werkzeugwechsel- und Schnellwechselsysteme

Werkzeugsysteme für die Verzahnungsherstellung

Digitales Werkzeugmanagement

Das Katalog-Werk einschließlich aller seiner Teile ist urheberrechtlich geschützt. Jede Verwertung außerhalb der engen Grenzen des Urheberrechtsgesetzes ist ohne Zustimmung der Rechteinhaber unzulässig und strafbar. Das gilt insbesondere für Vervielfältigungen, Übersetzungen, Mikroverfilmungen und die Einspeicherung und Verarbeitung in elektronischen Systemen.

heimatec GmbH behält sich Änderungen technischer Art jederzeit ohne Vorankündigung vor. Dies gilt insbesondere bei Anpassungen an neue oder geänderte internationale Normen oder bei Weiterentwicklungen unserer Produkte oder Herstellungsprozesse.

Die aktuelle Version unserer Allgemeinen Geschäftsbedingungen (AGB) finden Sie auf unserer Webseite.

Artikel-Nr. Bezeichnung

8 010 66 132



Axial-Bohr- und Fräskopf ER 32 AS UT

Gewicht [kg]: 3.340
 Werkzeugantrieb: Zweiflach (~DIN 1809)
 Schaftgröße [mm]: 65.00
 Schafttyp: BMT
 Werkzeugaufnahme: ER 32 A - u-tec
 Übersetzung [i]: 1:1
 Drehmoment max [Nm]: 50
 Drehzahl max [1/min]: 6000
 Drehrichtung: gleich
 Kühlmittel: EK
 Hinweis: kurze Version

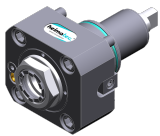
8 010 66 143



Axial-Bohr- und Fräskopf ER 32 AX UT IK

Zusatzbezeichnung: 180° umsetzbar
 Werkzeugantrieb: Zweiflach (~DIN 1809)
 Schaftgröße [mm]: 65.00
 Schafttyp: BMT
 Werkzeugaufnahme: ER 32 A - u-tec
 Übersetzung [i]: 1:1
 Drehmoment max [Nm]: 70
 Drehzahl max [1/min]: 12000
 Drehrichtung: gleich
 Kühlmittel: IK/EK
 Druck max [bar]: 100
 Hinweis: Trockenlauf möglich

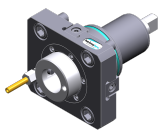
8 010 66 145



Axial-Bohr- und Fräskopf ER 32 AX UT

Zusatzbezeichnung: 180° umsetzbar
 Werkzeugantrieb: Zweiflach (~DIN 1809)
 Schaftgröße [mm]: 65.00
 Schafttyp: BMT
 Werkzeugaufnahme: ER 32 A - u-tec
 Übersetzung [i]: 1:1
 Drehmoment max [Nm]: 70
 Drehzahl max [1/min]: 12000
 Drehrichtung: gleich
 Kühlmittel: EK
 Druck max [bar]: 140

8 010 67 025

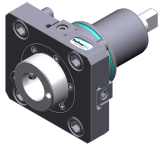


Axial-Bohr- und Fräskopf HT 5

Gewicht [kg]: 3.065
 Werkzeugantrieb: Zweiflach (~DIN 1809)
 Schaftgröße [mm]: 65.00
 Schafttyp: BMT
 Werkzeugaufnahme: HT 5
 Übersetzung [i]: 1:1
 Drehmoment max [Nm]: 50
 Drehzahl max [1/min]: 6000
 Drehrichtung: gleich
 Kühlmittel: EK

| Artikel-Nr. | Bezeichnung |
|-------------|-------------|
|-------------|-------------|

8 010 67 026



Axial-Bohr- und Fräskopf HT 5 IK

| | |
|-----------------------|-----------------------|
| Gewicht [kg]: | 3.210 |
| Werkzeugantrieb: | Zweiflach (~DIN 1809) |
| Schaftgröße [mm]: | 65.00 |
| Schafttyp: | BMT |
| Werkzeugaufnahme: | HT 5 |
| Übersetzung [i]: | 1:1 |
| Drehmoment max [Nm]: | 50 |
| Drehzahl max [1/min]: | 6000 |
| Drehrichtung: | gleich |
| Kühlmittel: | IK/EK |
| Druck max [bar]: | 25 |

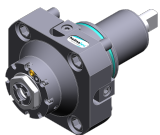
8 010 67 132



Axial-Bohr- und Fräskopf ER 40 AX UT

| | |
|-----------------------|-----------------------|
| Gewicht [kg]: | 4.870 |
| Werkzeugantrieb: | Zweiflach (~DIN 1809) |
| Schaftgröße [mm]: | 65.00 |
| Schafttyp: | BMT |
| Werkzeugaufnahme: | ER 40 A - u-tec |
| Übersetzung [i]: | 1:1 |
| Drehmoment max [Nm]: | 50 |
| Drehzahl max [1/min]: | 5000 |
| Drehrichtung: | gleich |
| Kühlmittel: | EK |
| Hinweis: | Kombilagerung |

8 013 64 008



Axial-Bohr- und Fräskopf ER 16 AX UT

| | |
|-----------------------|-----------------------|
| Gewicht [kg]: | 4.050 |
| Werkzeugantrieb: | Zweiflach (~DIN 1809) |
| Schaftgröße [mm]: | 65.00 |
| Schafttyp: | BMT |
| Werkzeugaufnahme: | ER 16 A - u-tec |
| Übersetzung [i]: | 1:4 |
| Drehmoment max [Nm]: | 5 |
| Drehzahl max [1/min]: | 24000 |
| Drehrichtung: | gleich |
| Kühlmittel: | EK |

8 013 64 009



Axial-Bohr- und Fräskopf ER 16 AX UT IK

| | |
|-----------------------|-----------------------|
| Werkzeugantrieb: | Zweiflach (~DIN 1809) |
| Schaftgröße [mm]: | 65.00 |
| Schafttyp: | BMT |
| Werkzeugaufnahme: | ER 16 A - u-tec |
| Übersetzung [i]: | 1:4 |
| Drehmoment max [Nm]: | 5 |
| Drehzahl max [1/min]: | 24000 |
| Drehrichtung: | gleich |
| Kühlmittel: | IK/EK |
| Druck max [bar]: | 100 |

Artikel-Nr. Bezeichnung

8 019 61 000



Axial-Bohr- und Fräskopf CHC

Gewicht [kg]: 10.690
 Zusatzbezeichnung: 180° umsetzbar, IC-300
 Ausführung: kein Spritzwasserschutz
 Werkzeugantrieb: Zweiflach (~DIN 1809)
 Schaftgröße [mm]: 65.00
 Schafttyp: BMT
 Werkzeugaufnahme: CHC
 Übersetzung [i]: 1:0,75
 Drehzahl max [1/min]: 4500
 Drehrichtung: ungleich
 Kühlmittel: kein
 Mittenmaß [mm]: 100
 Achsversatz [mm]: 174,9

8 019 65 019



Axial-Bohr- und Fräskopf ER 25 AX UT IK

Gewicht [kg]: 7.790
 Zusatzbezeichnung: achsversetzt; 180° umsetzbar
 Werkzeugantrieb: Zweiflach (~DIN 1809)
 Schaftgröße [mm]: 65.00
 Schafttyp: BMT
 Werkzeugaufnahme: ER 25 A - u-tec
 Übersetzung [i]: 1:1
 Drehmoment max [Nm]: 50
 Drehzahl max [1/min]: 6000
 Drehrichtung: ungleich
 Kühlmittel: IK/EK
 Druck max [bar]: 140
 Hinweis: verstärkte Lagerung
 Achsversatz [mm]: 50

8 019 65 025



Axial-Bohr- und Fräskopf ER 25 AX UT

Gewicht [kg]: 6.500
 Zusatzbezeichnung: achsversetzt; 180° umsetzbar
 Werkzeugantrieb: Zweiflach (~DIN 1809)
 Schaftgröße [mm]: 65.00
 Schafttyp: BMT
 Werkzeugaufnahme: ER 25 A - u-tec
 Übersetzung [i]: 1:3
 Drehmoment max [Nm]: 12
 Drehzahl max [1/min]: 15000
 Drehrichtung: ungleich
 Kühlmittel: EK
 Hinweis: verstärkte Lagerung
 Achsversatz [mm]: 50

8 019 65 027



Axial-Bohr- und Fräskopf ER 25 AX UT IK

Gewicht [kg]: 7.850
 Zusatzbezeichnung: achsversetzt; 180° umsetzbar
 Werkzeugantrieb: Zweiflach (~DIN 1809)
 Schaftgröße [mm]: 65.00
 Schafttyp: BMT
 Werkzeugaufnahme: ER 25 A - u-tec
 Übersetzung [i]: 1:2
 Drehmoment max [Nm]: 40
 Drehzahl max [1/min]: 12000

| Artikel-Nr. | Bezeichnung |
|-------------|-------------|
|-------------|-------------|

| | |
|-------------------|---------------------|
| Drehrichtung: | ungleich |
| Kühlmittel: | IK/EK |
| Druck max [bar]: | 140 |
| Hinweis: | verstärkte Lagerung |
| Achsversatz [mm]: | 50 |

8 019 65 067



Axial-Bohr- und Fräskopf ER 25 AX UT

| | |
|-----------------------|------------------------------|
| Gewicht [kg]: | 6.030 |
| Zusatzbezeichnung: | achsversetzt; 180° umsetzbar |
| Werkzeugantrieb: | Zweiflach (~DIN 1809) |
| Schaftgröße [mm]: | 65.00 |
| Schafttyp: | BMT |
| Werkzeugaufnahme: | ER 25 A - u-tec |
| Übersetzung [i]: | 1:1 |
| Drehmoment max [Nm]: | 50 |
| Drehzahl max [1/min]: | 6000 |
| Drehrichtung: | ungleich |
| Kühlmittel: | EK |
| Hinweis: | verstärkte Lagerung |
| Achsversatz [mm]: | 50 |

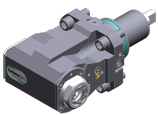
8 019 66 014



Axial-Bohr- und Fräskopf ER 32 AX UT IK

| | |
|-----------------------|-----------------------|
| Gewicht [kg]: | 10.740 |
| Zusatzbezeichnung: | achsversetzt; |
| Werkzeugantrieb: | Zweiflach (~DIN 1809) |
| Schaftgröße [mm]: | 65.00 |
| Schafttyp: | BMT |
| Werkzeugaufnahme: | ER 32 A - u-tec |
| Übersetzung [i]: | 1:1 |
| Drehmoment max [Nm]: | 100 |
| Drehzahl max [1/min]: | 6000 |
| Drehrichtung: | ungleich |
| Kühlmittel: | IK/EK |
| Druck max [bar]: | 140 |
| Hinweis: | verstärkte Lagerung |
| Achsversatz [mm]: | 75 |

8 030 65 061

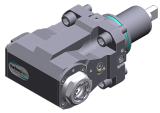


Winkel-Bohr- und Fräskopf ER 25 AX UT

| | |
|-----------------------|-----------------------|
| Gewicht [kg]: | 7.970 |
| Zusatzbezeichnung: | 180° umsetzbar |
| Werkzeugantrieb: | Zweiflach (~DIN 1809) |
| Schaftgröße [mm]: | 65.00 |
| Schafttyp: | BMT |
| Werkzeugaufnahme: | ER 25 A - u-tec |
| Übersetzung [i]: | 1:2 |
| Drehmoment max [Nm]: | 16 |
| Drehzahl max [1/min]: | 12000 |
| Drehrichtung: | gleich |
| Kühlmittel: | EK |
| Hinweis: | verstärkte Lagerung |
| Mittenmaß [mm]: | 100 |

| Artikel-Nr. | Bezeichnung |
|-------------|-------------|
|-------------|-------------|

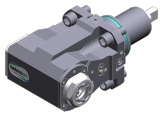
8 030 65 078



Winkel-Bohr- und Fräskopf ER 25 AX UT IK

| | |
|-----------------------|-----------------------|
| Gewicht [kg]: | 8.140 |
| Zusatzbezeichnung: | 180° umsetzbar |
| Werkzeugantrieb: | Zweiflach (~DIN 1809) |
| Schaftgröße [mm]: | 65.00 |
| Schafttyp: | BMT |
| Werkzeugaufnahme: | ER 25 A - u-tec |
| Übersetzung [i]: | 1:2 |
| Drehmoment max [Nm]: | 16 |
| Drehzahl max [1/min]: | 12000 |
| Drehrichtung: | gleich |
| Kühlmittel: | IK/EK |
| Druck max [bar]: | 140 |
| Hinweis: | verstärkte Lagerung |
| Mittenmaß [mm]: | 100 |

8 030 65 091



Winkel-Bohr- und Fräskopf ER 25 AX UT

| | |
|-----------------------|-----------------------|
| Gewicht [kg]: | 7.590 |
| Zusatzbezeichnung: | 180° umsetzbar |
| Werkzeugantrieb: | Zweiflach (~DIN 1809) |
| Schaftgröße [mm]: | 65.00 |
| Schafttyp: | BMT |
| Werkzeugaufnahme: | ER 25 A - u-tec |
| Übersetzung [i]: | 1:2 |
| Drehmoment max [Nm]: | 16 |
| Drehzahl max [1/min]: | 12000 |
| Drehrichtung: | gleich |
| Kühlmittel: | kein |
| Hinweis: | verstärkte Lagerung |
| Mittenmaß [mm]: | 95 |

8 030 66 169



Winkel-Bohr- und Fräskopf ER 32 AS UT IK

| | |
|-----------------------|--------------------------------------|
| Gewicht [kg]: | 10.550 |
| Zusatzbezeichnung: | 180° umsetzbar |
| Werkzeugantrieb: | Zweiflach (~DIN 1809) |
| Schaftgröße [mm]: | 65.00 |
| Schafttyp: | BMT |
| Werkzeugaufnahme: | ER 32 A - u-tec |
| Übersetzung [i]: | 2:1 |
| Drehmoment max [Nm]: | 80 |
| Drehzahl max [1/min]: | 3000 |
| Drehrichtung: | ungleich |
| Kühlmittel: | IK/EK |
| Druck max [bar]: | 140 |
| Hinweis: | Drehrichtung beachten; Kombilagerung |
| Mittenmaß [mm]: | 100 |

8 030 66 260



Winkel-Bohr- und Fräskopf ER 32 AS UT

| | |
|----------------------|-----------------------|
| Gewicht [kg]: | 9.260 |
| Zusatzbezeichnung: | 180° umsetzbar |
| Werkzeugantrieb: | Zweiflach (~DIN 1809) |
| Schaftgröße [mm]: | 65.00 |
| Schafttyp: | BMT |
| Werkzeugaufnahme: | ER 32 A - u-tec |
| Übersetzung [i]: | 1:1 |
| Drehmoment max [Nm]: | 70 |

Artikel-Nr. Bezeichnung

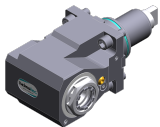
Drehzahl max [1/min]: 10000
Drehrichtung: gleich
Kühlmittel: EK
Mittenmaß [mm]: 100

8 030 66 261 Winkel-Bohr- und Fräskopf ER 32 AS UT IK



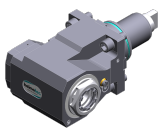
Gewicht [kg]: 9.440
Zusatzbezeichnung: 180° umsetzbar
Werkzeugantrieb: Zweiflach (~DIN 1809)
Schaftgröße [mm]: 65.00
Schafttyp: BMT
Werkzeugaufnahme: ER 32 A - u-tec
Übersetzung [i]: 1:1
Drehmoment max [Nm]: 70
Drehzahl max [1/min]: 10000
Drehrichtung: gleich
Kühlmittel: IK/EK
Druck max [bar]: 140
Mittenmaß [mm]: 100

8 030 66 269 Winkel-Bohr- und Fräskopf ER 32 AX UT



Zusatzbezeichnung: 180° umsetzbar
Werkzeugantrieb: Zweiflach (~DIN 1809)
Schaftgröße [mm]: 65.00
Schafttyp: BMT
Werkzeugaufnahme: ER 32 A - u-tec
Übersetzung [i]: 1:1
Drehmoment max [Nm]: 70
Drehzahl max [1/min]: 10000
Drehrichtung: gleich
Kühlmittel: EK
Mittenmaß [mm]: 100

8 030 66 270 Winkel-Bohr- und Fräskopf ER 32 AX UT IK



Gewicht [kg]: 9.980
Zusatzbezeichnung: 180° umsetzbar
Werkzeugantrieb: Zweiflach (~DIN 1809)
Schaftgröße [mm]: 65.00
Schafttyp: BMT
Werkzeugaufnahme: ER 32 A - u-tec
Übersetzung [i]: 1:1
Drehmoment max [Nm]: 70
Drehzahl max [1/min]: 10000
Drehrichtung: gleich
Kühlmittel: IK/EK
Druck max [bar]: 140
Mittenmaß [mm]: 100

8 030 67 165 Winkel-Bohr- und Fräskopf ER 40 AX UT



Gewicht [kg]: 10.540
Zusatzbezeichnung: 180° umsetzbar
Werkzeugantrieb: Zweiflach (~DIN 1809)
Schaftgröße [mm]: 65.00
Schafttyp: BMT
Werkzeugaufnahme: ER 40 u-tec
Übersetzung [i]: 1:1

| Artikel-Nr. | Bezeichnung |
|-------------|-------------|
|-------------|-------------|

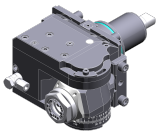
| | |
|-----------------------|---------------|
| Drehmoment max [Nm]: | 50 |
| Drehzahl max [1/min]: | 6000 |
| Drehrichtung: | gleich |
| Kühlmittel: | EK |
| Hinweis: | Kombilagerung |
| Mittenmaß [mm]: | 100 |

8 039 66 021



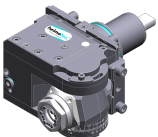
Winkel-Bohr- und Fräskopf ER 32 AX UT
Zusatzbezeichnung: 180° umsetzbar
Einsatz für: Haupt- und Gegenspindel
Ausführung: doppelspindlig
Werkzeugantrieb: Zweiflach (~DIN 1809)
Schaftgröße [mm]: 65.00
Schafttyp: BMT
Werkzeugaufnahme: ER 32 A - u-tec
Übersetzung [i]: 1:1
Drehmoment max [Nm]: 70
Drehzahl max [1/min]: 10000
Drehrichtung: gleich/ungleich
Kühlmittel: EK
Hinweis: verstärkte Lagerung
Mittenmaß [mm]: 100

8 043 65 000



Schwenkkopf +135°/-30° verst ER25 AX UT
Gewicht [kg]: 10.800
Zusatzbezeichnung: achsversetzt; 180° umsetzbar
Werkzeugantrieb: Zweiflach (~DIN 1809)
Schaftgröße [mm]: 65.00
Schafttyp: BMT
Werkzeugaufnahme: ER 25 A - u-tec
Übersetzung [i]: 1:1
Drehmoment max [Nm]: 25
Drehzahl max [1/min]: 6000
Drehrichtung: gleich
Kühlmittel: EK
Hinweis: verstärkte Lagerung; Werkzeuglänge beachten!
Mittenmaß [mm]: 69
Achsversatz [mm]: 60

8 043 65 004



Schwenkkopf +135°/-30° verst ER25AX UTIK
Gewicht [kg]: 10.080
Zusatzbezeichnung: achsversetzt; 180° umsetzbar
Werkzeugantrieb: Zweiflach (~DIN 1809)
Schaftgröße [mm]: 65.00
Schafttyp: BMT
Werkzeugaufnahme: ER 25 A - u-tec
Übersetzung [i]: 1:1
Drehmoment max [Nm]: 25
Drehzahl max [1/min]: 6000
Drehrichtung: gleich
Kühlmittel: IK/EK
Druck max [bar]: 140
Hinweis: verstärkte Lagerung
Mittenmaß [mm]: 69
Achsversatz [mm]: 60

| Artikel-Nr. | Bezeichnung | |
|---|--|--|
| 8 050 65 011 | Mehrspindelbohrkopf ER 25 AX UT | |
|  | Gewicht [kg]: | 6.700 |
| | Ausführung: | 2-spindlig |
| | Werkzeugantrieb: | Zweiflach (~DIN 1809) |
| | Schaftgröße [mm]: | 65.00 |
| | Schafttyp: | BMT |
| | Werkzeugaufnahme: | ER 25 A - u-tec |
| | Übersetzung [i]: | 1:1 |
| | Drehmoment max [Nm]: | 32/Sp. |
| | Drehzahl max [1/min]: | 6000 |
| | Drehrichtung: | ungleich |
| | Kühlmittel: | EK |
| | Hinweis: | verstärkte Lagerung |
| 8 050 65 012 | Mehrspindelbohrkopf ER 25 AX UT IK | |
|  | Gewicht [kg]: | 6.740 |
| | Werkzeugantrieb: | Zweiflach (~DIN 1809) |
| | Schaftgröße [mm]: | 65.00 |
| | Schafttyp: | BMT |
| | Werkzeugaufnahme: | ER 25 A - u-tec |
| | Übersetzung [i]: | 1:1 |
| | Drehmoment max [Nm]: | 32/Sp. |
| | Drehzahl max [1/min]: | 6000 |
| | Drehrichtung: | ungleich |
| | Kühlmittel: | IK/EK |
| | Druck max [bar]: | 25 |
| | Hinweis: | verstärkte Lagerung |
| 8 100 16 000 | Aufnahmehalter radial ø17,1 / minus | |
|  | Zusatzbezeichnung: | 180° umsetzbar |
| | Einsatz für: | Winkelhandstück oder Verlängerung CN01 |
| | Werkzeugantrieb: | Zweiflach (~DIN 1809) |
| | Schaftgröße [mm]: | 65.00 |
| | Schafttyp: | BMT |
| | Werkzeugaufnahme: | Schnittstelle ø17,1 / M17x1 |
| | Übersetzung [i]: | 1:1 |
| | Drehzahl max [1/min]: | 6000 |
| | Drehrichtung: | ungleich |
| | Kühlmittel: | kein |
| | Mittenmaß [mm]: | 100 |
| 8 200 62 006 | Abdeckplatte 96,0x100,0x 10,0 | |
|  | Gewicht [kg]: | 1.340 |
| | Schaftgröße [mm]: | 65.00 |
| | Schafttyp: | BMT |
| 8 202 10 009 | Grundhalter Längsaufnahme FN 12 | |
|  | Gewicht [kg]: | 1.490 |
| | Zusatzbezeichnung: | 180° umsetzbar |
| | Schafttyp: | BMT |
| | Masch. Seit. Aufnahme: | Zentrierfeder b 18 |
| | Werkzeugaufnahme: | Schnittstelle FN 12 |
| | Kühlmittel: | EK |


| Artikel-Nr. | Bezeichnung | |
|---|---|----------------------------------|
| 8 209 14 006 | Adapter für VDI 40 | |
|  | Gewicht [kg]: | 7.650 |
| | Zusatzbezeichnung: | 180° umsetzbar |
| | Einsatz für: | Haupt- und Gegenspindel |
| | Schafttyp: | BMT |
| | Masch. Seit. Aufnahme: | Zentrierfeder b 18 |
| | Werkzeugaufnahme: | DIN 69880 - 40 |
| | Kühlmittel: | EK |
| | Mittenmaß [mm]: | 100 |
| 8 224 12 014 | Abstechhalter Vkt. 25 | |
|  | Gewicht [kg]: | 2.320 |
| 8 224 13 015 | Abstechhalter SH 32 | |
|  | Gewicht [kg]: | 1.870 |
| | Einsatz für: | Stechschwert 32 |
| | Ausführung: | Spannschaft seitlich am Revolver |
| | Schafttyp: | BMT |
| | Masch. Seit. Aufnahme: | Zentrierfeder b 18 |
| | Werkzeugaufnahme: | Spannschaft SH 32 |
| | Kühlmittel: | EK |
| 8 224 14 026 | Kombi-Drehstahlhalter Vkt. 20 IK | |
|  | Gewicht [kg]: | 3.795 |
| | Schafttyp: | BMT |
| | Masch. Seit. Aufnahme: | Zentrierfeder b 18 |
| | Werkzeugaufnahme: | Vkt. 20 |
| | | Vkt. 20 |
| | Kühlmittel: | IK/EK |
| | Druck max [bar]: | 100 |
| | Hinweis: | Keilleiste |
| 8 224 14 027 | Kombi-Drehstahlhalter Vkt. 20 IK | |
|  | Gewicht [kg]: | 4.600 |
| | Zusatzbezeichnung: | 180° umsetzbar |
| | Schafttyp: | BMT |
| | Masch. Seit. Aufnahme: | Zentrierfeder b 18 |
| | Werkzeugaufnahme: | Vkt. 20 |
| | | Vkt. 20 |
| | Kühlmittel: | IK/EK |
| | Druck max [bar]: | 100 |
| | Hinweis: | Keilleiste |
| 8 224 15 005 | Kombi-Drehstahlhalter Vkt. 25 | |
|  | Gewicht [kg]: | 3.960 |
| | Masch. Seit. Aufnahme: | Zentrierfeder b 18 |
| | Werkzeugaufnahme: | Vkt. 25 |
| | Kühlmittel: | EK |
| | Druck max [bar]: | 80 |

| Artikel-Nr. | Bezeichnung | |
|--|---|--------------------|
| 8 224 15 006 | Kombi-Drehstahlhalter Vkt. 25 | |
|  | Gewicht [kg]: | 4.590 |
| | Zusatzbezeichnung: | 180° umsetzbar |
| | Masch. Seit. Aufnahme: | Zentrierfeder b 18 |
| | Werkzeugaufnahme: | Vkt. 25 |
| | | Vkt. 25 |
| | Kühlmittel: | EK |
| | Druck max [bar]: | 80 |
| 8 224 15 015 | Kombi-Drehstahlhalter Vkt. 1" | |
|  | Gewicht [kg]: | 3.930 |
| | Masch. Seit. Aufnahme: | Zentrierfeder b 18 |
| | Werkzeugaufnahme: | Vkt. 1" (25,4mm) |
| | Kühlmittel: | EK |
| 8 224 15 016 | Kombi-Drehstahlhalter Vkt. 1" | |
|  | Gewicht [kg]: | 4.580 |
| | Schafttyp: | BMT |
| | Masch. Seit. Aufnahme: | Zentrierfeder b 18 |
| | Werkzeugaufnahme: | Vkt. 1" (25,4mm) |
| | | Vkt. 1" (25,4mm) |
| | Kühlmittel: | EK |
| 8 224 15 052 | Kombi-Drehstahlhalter Vkt. 25 IK | |
|  | Schafttyp: | BMT |
| | Masch. Seit. Aufnahme: | Zentrierfeder b 18 |
| | Werkzeugaufnahme: | Vkt. 25 |
| | | Vkt. 25 |
| | Kühlmittel: | IK/EK |
| | Druck max [bar]: | 100 |
| | Hinweis: | Keilleiste |
| 8 224 15 053 | Kombi-Drehstahlhalter Vkt. 25 IK | |
|  | Gewicht [kg]: | 4.690 |
| | Zusatzbezeichnung: | 180° umsetzbar |
| | Schafttyp: | BMT |
| | Masch. Seit. Aufnahme: | Zentrierfeder b 18 |
| | Werkzeugaufnahme: | Vkt. 25 |
| | | Vkt. 25 |
| | Kühlmittel: | IK/EK |
| | Druck max [bar]: | 100 |
| | Hinweis: | Keilleiste |
| 8 224 15 056 | Kombi-Drehstahlhalter Vkt. 1" IK | |
|  | Zusatzbezeichnung: | 180° umsetzbar |
| | Schafttyp: | BMT |
| | Masch. Seit. Aufnahme: | Zentrierfeder b 18 |
| | Werkzeugaufnahme: | Vkt. 1" (25,4mm) |
| | | Vkt. 1" (25,4mm) |
| | Kühlmittel: | IK/EK |
| | Druck max [bar]: | 100 |
| | Hinweis: | Keilleiste |

| Artikel-Nr. | Bezeichnung | |
|---|------------------------------------|--|
| 8 229 16 012 | Aufnahmehalter C 4 IK | |
|  | Gewicht [kg]: | 3.300 |
| | Zusatzbezeichnung: | 180° umsetzbar |
| | Ausführung: | rechts |
| | Schafttyp: | BMT |
| | Masch. Seit. Aufnahme: | Zentrierfeder b 18 |
| | Werkzeugaufnahme: | heimatec Capto(TM) C 4 |
| | Kühlmittel: | IK |
| | Hinweis: | Einsetzbarkeit prüfen; Werkzeuglänge beachten! |
| | Achsversatz [mm]: | 31 |
| 8 240 15 026 | Aufnahmehalter ABS 50 IK/EK | |
|  | Gewicht [kg]: | 7.800 |
| | Zusatzbezeichnung: | 180° umsetzbar |
| | Einsatz für: | Haupt- und Gegenspindel |
| | Schafttyp: | BMT |
| | Masch. Seit. Aufnahme: | Zentrierfeder b 18 |
| | Werkzeugaufnahme: | ABS 50 |
| | Kühlmittel: | IK/EK |
| | Mittenmaß [mm]: | 100 |
| 8 240 16 026 | Spannzangenhalter ER 32 | |
|  | Gewicht [kg]: | 6.820 |
| | Zusatzbezeichnung: | 180° umsetzbar |
| | Schafttyp: | BMT |
| | Masch. Seit. Aufnahme: | Zentrierfeder b 18 |
| | Werkzeugaufnahme: | ER 32 |
| | Kühlmittel: | IK/EK |
| | Hinweis: | Einsatz umsetzbar |
| | Mittenmaß [mm]: | 100 |
| 8 240 17 050 | Bohrstangenhalter Ø 25 | |
|  | Gewicht [kg]: | 10.730 |
| | Zusatzbezeichnung: | 180° umsetzbar |
| | Einsatz für: | Haupt- und Gegenspindel |
| | Schafttyp: | BMT |
| | Masch. Seit. Aufnahme: | Zentrierfeder b 18 |
| | Werkzeugaufnahme: | Ø 25 |
| | Kühlmittel: | IK/EK |
| | Druck max [bar]: | 80 |
| | Mittenmaß [mm]: | 100 |
| 8 240 17 063 | Bohrstangenhalter Ø 1 1/4" | |
|  | Gewicht [kg]: | 10.500 |
| | Zusatzbezeichnung: | 180° umsetzbar |
| | Einsatz für: | Haupt- und Gegenspindel |
| | Schafttyp: | BMT |
| | Masch. Seit. Aufnahme: | Zentrierfeder b 18 |
| | Werkzeugaufnahme: | Ø 1 1/4" (31,75mm) |
| | Kühlmittel: | IK/EK |
| | Mittenmaß [mm]: | 100 |

| Artikel-Nr. | Bezeichnung | |
|--|-----------------------------------|-------------------------|
| 8 240 18 049 | Bohrstangenhalter Ø 32 | |
|  | Gewicht [kg]: | 10.480 |
| | Zusatzbezeichnung: | 180° umsetzbar |
| | Einsatz für: | Haupt- und Gegenspindel |
| | Schafttyp: | BMT |
| | Masch. Seit. Aufnahme: | Zentrierfeder b 18 |
| | Werkzeugaufnahme: | Ø 32 |
| | Kühlmittel: | IK/EK |
| | Druck max [bar]: | 80 |
| | Mittenmaß [mm]: | 100 |
| 8 240 18 091 | Bohrstangenhalter Ø 1 1/2" | |
|  | Gewicht [kg]: | 10.110 |
| | Zusatzbezeichnung: | 180° umsetzbar |
| | Schafttyp: | BMT |
| | Masch. Seit. Aufnahme: | Zentrierfeder b 18 |
| | Werkzeugaufnahme: | Ø 1 1/2" (38,1mm) |
| | Kühlmittel: | IK/EK |
| | Mittenmaß [mm]: | 100 |
| 8 240 19 043 | Bohrstangenhalter Ø 40 | |
|  | Gewicht [kg]: | 10.050 |
| | Zusatzbezeichnung: | 180° umsetzbar |
| | Einsatz für: | Haupt- und Gegenspindel |
| | Schafttyp: | BMT |
| | Masch. Seit. Aufnahme: | Zentrierfeder b 18 |
| | Werkzeugaufnahme: | Ø 40 |
| | Kühlmittel: | IK/EK |
| | Druck max [bar]: | 80 |
| | Mittenmaß [mm]: | 100 |
| 8 240 19 051 | Bohrstangenhalter Ø 50 | |
|  | Gewicht [kg]: | 9.340 |
| | Zusatzbezeichnung: | 180° umsetzbar |
| | Einsatz für: | Haupt- und Gegenspindel |
| | Schafttyp: | BMT |
| | Masch. Seit. Aufnahme: | Zentrierfeder b 18 |
| | Werkzeugaufnahme: | Ø 50 |
| | Kühlmittel: | IK/EK |
| | Druck max [bar]: | 80 |
| | Mittenmaß [mm]: | 100 |
| 8 240 19 070 | Bohrstangenhalter Ø 50 | |
|  | Gewicht [kg]: | 11.220 |
| | Zusatzbezeichnung: | 180° umsetzbar |
| | Einsatz für: | Haupt- und Gegenspindel |
| | Ausführung: | Sonder |
| | Schafttyp: | BMT |
| | Masch. Seit. Aufnahme: | Zentrierfeder b 18 |
| | Werkzeugaufnahme: | Ø 50 |
| | Kühlmittel: | IK/EK |
| | Mittenmaß [mm]: | 115 |

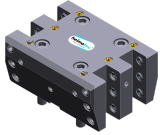
| Artikel-Nr. | Bezeichnung | |
|---|---|-------------------------|
| 8 240 19 137 | Bohrstangenhalter Ø 2" | |
|  | Gewicht [kg]: | 7.060 |
| | Zusatzbezeichnung: | 180° umsetzbar |
| | Schafttyp: | BMT |
| | Masch. Seit. Aufnahme: | Zentrierfeder b 18 |
| | Werkzeugaufnahme: | Ø 2" (50,8mm) |
| | Kühlmittel: | IK/EK |
| | Mittenmaß [mm]: | 80 |
| 8 244 15 005 | Kombi-Plandrehhalter Vkt. 25 | |
|  | Gewicht [kg]: | 6.510 |
| | Schafttyp: | BMT |
| | Masch. Seit. Aufnahme: | Zentriernut b 18 |
| | Werkzeugaufnahme: | Vkt. 25 |
| | Kühlmittel: | EK |
| | Druck max [bar]: | 80 |
| 8 244 15 006 | Kombi-Plandrehhalter Vkt. 1" | |
|  | Gewicht [kg]: | 6.530 |
| | Schafttyp: | BMT |
| | Masch. Seit. Aufnahme: | Zentriernut b 18 |
| | Werkzeugaufnahme: | Vkt. 1" (25,4mm) |
| | Kühlmittel: | EK |
| 8 249 16 005 | Doppel-Spannzangenhalter ER 32 | |
|  | Gewicht [kg]: | 8.560 |
| | Zusatzbezeichnung: | 180° umsetzbar |
| | Einsatz für: | Haupt- und Gegenspindel |
| | Schafttyp: | BMT |
| | Masch. Seit. Aufnahme: | Zentrierfeder b 18 |
| | Werkzeugaufnahme: | ER 32 |
| | Kühlmittel: | IK/EK |
| | Mittenmaß [mm]: | 100 |
| 8 251 14 019 | Kombi-Mehrfachdrehhalter 3x Vkt. 20 | |
|  | Gewicht [kg]: | 4.890 |
| | Einsatz für: | Hauptspindel |
| | Schafttyp: | BMT |
| | Masch. Seit. Aufnahme: | Zentrierfeder b 18 |
| | Werkzeugaufnahme: | Vkt. 20 |
| | | Vkt. 20 |
| | Kühlmittel: | EK |
| 8 251 15 003 | Kombi-Doppel-Drehstahlhalter Vkt. 25 | |
|  | Zusatzbezeichnung: | 180° umsetzbar |
| | Schafttyp: | BMT |
| | Masch. Seit. Aufnahme: | Zentrierfeder b 18 |
| | Werkzeugaufnahme: | Vkt. 25 |
| | | Vkt. 25 |
| | | Vkt. 25 |
| | | Vkt. 25 |
| | Kühlmittel: | EK |
| | Druck max [bar]: | 80 |

| Artikel-Nr. | Bezeichnung | |
|---|--|--|
| 8 251 15 008 | Kombi-Doppel-Drehstahlhalter Vkt. 1" | |
|  | Gewicht [kg]: Schafttyp: Masch. Seit. Aufnahme: Werkzeugaufnahme: Kühlmittel: | 6.590 BMT Zentrierfeder b 18 Vkt. 1" (25,4mm) EK |
| 8 251 15 046 | Kombi-Doppel-Drehstahlhalter Vkt. 25 IK | |
|  | Gewicht [kg]: Zusatzbezeichnung: Schafttyp: Masch. Seit. Aufnahme: Werkzeugaufnahme: Kühlmittel: Druck max [bar]: Hinweis: | 6.520 180° umsetzbar BMT Zentrierfeder b 18 Vkt. 25 Vkt. 25 Vkt. 25 Vkt. 25 IK/EK 100 Keilleiste |
| 8 253 17 056 | Doppel-Bohrstangenhalter Ø 25 | |
|  | Gewicht [kg]: Zusatzbezeichnung: Einsatz für: Masch. Seit. Aufnahme: Werkzeugaufnahme: Kühlmittel: Hinweis: Mittenmaß [mm]: | 7.300 180° umsetzbar Haupt- und Gegenspindel Zentrierfeder b 18 Ø 25 IK/EK Sonder 70/110 |
| 8 253 17 115 | Mehrfach-Bohrstangenhalter Ø 1 1/4" | |
|  | Gewicht [kg]: Zusatzbezeichnung: Schafttyp: Masch. Seit. Aufnahme: Werkzeugaufnahme: Kühlmittel: Mittenmaß [mm]: | 8.950 180° umsetzbar BMT Zentrierfeder b 18 Ø 1 1/4" (31,75mm) Ø 1 1/4" (31,75mm) IK/EK 70/110 |
| 8 253 18 006 | Doppel-Bohrstangenhalter Ø 32 | |
|  | Gewicht [kg]: Zusatzbezeichnung: Einsatz für: Schafttyp: Masch. Seit. Aufnahme: Werkzeugaufnahme: Kühlmittel: Hinweis: Mittenmaß [mm]: | 8.860 180° umsetzbar Haupt- und Gegenspindel BMT Zentrierfeder b 18 Ø 32 Ø 32 IK/EK Sonder 70/110 |

| Artikel-Nr. | Bezeichnung |
|-------------|-------------|
|-------------|-------------|

8 259 12 007

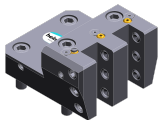
Mehrfach-Drehstahlhalter Vkt. 25/1"



Gewicht [kg]: 8.790
 Einsatz für: Haupt- und Gegenspindel
 Ausführung: Y-versetzt
 Schafttyp: BMT
 Masch. Seit. Aufnahme: Zentrierfeder b 18
 Werkzeugaufnahme: Vkt. 25/1" (25,4mm)
 Vkt. 25/1" (25,4mm)
 Vkt. 25/1" (25,4mm)
 Vkt. 25/1" (25,4mm)
 Kühlmittel: EK

8 259 12 008

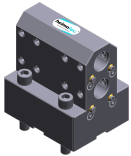
Mehrfach-Drehstahlhalter Vkt. 25/1"



Gewicht [kg]: 5.000
 Zusatzbezeichnung: 180° umsetzbar
 Ausführung: Y-versetzt
 Schafttyp: BMT
 Masch. Seit. Aufnahme: Zentrierfeder b 18
 Werkzeugaufnahme: Vkt. 25/1" (25,4 mm)
 Vkt. 25/1" (25,4 mm)
 Kühlmittel: EK

8 259 17 009

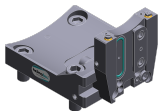
Doppel-Bohrstangenhalter Ø 1"



Zusatzbezeichnung: 180° umsetzbar
 Einsatz für: Haupt- und Gegenspindel
 Masch. Seit. Aufnahme: Zentrierfeder b 18
 Werkzeugaufnahme: Ø 1" (25,4mm)
 Kühlmittel: IK/EK
 Hinweis: Sonder
 Mittenmaß [mm]: 70/110

8 320 12 017

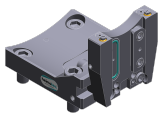
Abstechhalter höhenverstellbar SH 26 IK




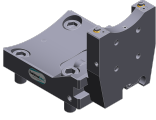


Gewicht [kg]: 1.980
 Zusatzbezeichnung: 180° umsetzbar
 Schafttyp: BMT
 Masch. Seit. Aufnahme: Zentrierfeder b 18
 Werkzeugaufnahme: Spannschaft SH 26
 Kühlmittel: IK/EK
 Druck max [bar]: 70

8 320 13 005

Abstechhalter höhenverstellbar SH 32 IK



Gewicht [kg]: 2.120
 Zusatzbezeichnung: 180° umsetzbar
 Schafttyp: BMT
 Masch. Seit. Aufnahme: Zentrierfeder b 18
 Werkzeugaufnahme: Spannschaft SH 32
 Kühlmittel: IK/EK
 Druck max [bar]: 70

| Artikel-Nr. | Bezeichnung | |
|--|--|--|
| 8 320 13 019 | Abstechhalter höhenverstellbar SH 32 IK | |
|  | Zusatzbezeichnung: | 180° umsetzbar |
| | Schafttyp: | BMT |
| | Masch. Seit. Aufnahme: | Zentrierfeder b 18 |
| | Werkzeugaufnahme: | Spannschaft SH 32 |
| | Kühlmittel: | IK/EK |
| | Druck max [bar]: | 70 |
| | Hinweis: | mit zurückgesetzter Schwertaufnahme; Einsetzbarkeit |
| 8 320 13 020 | Abstechhalter höhenverstellbar SH 32 IK | |
|  | Gewicht [kg]: | 2.240 |
| | Zusatzbezeichnung: | 180° umsetzbar |
| | Schafttyp: | BMT |
| | Masch. Seit. Aufnahme: | Zentrierfeder b 18 |
| | Werkzeugaufnahme: | Spannschaft SH 32 |
| | Kühlmittel: | IK/EK |
| | Druck max [bar]: | 70 |
| | Hinweis: | Spannschaft innenliegend |
| 8 320 19 020 | Abstechhalter höhenverstellbar 845 IK | |
|  | Zusatzbezeichnung: | 180° umsetzbar |
| | Schafttyp: | BMT |
| | Masch. Seit. Aufnahme: | Zentrierfeder b 18 |
| | Werkzeugaufnahme: |  System 845 |
| | Kühlmittel: | IK |
| | Druck max [bar]: | 70 |
| | Hinweis: | Spannschaft innenliegend |

heimatec.u-tec®

heimatec.de

Produkte / Werkzeugwechselsysteme /
Wechselsystem u-tec®



Ausführungen siehe Katalog



heimatec.easy-quick

heimatec.de

Produkte / Werkzeugwechselsysteme /
Schnellwechselsystem easy-quick HT



Ausführungen siehe Katalog



heimatec.Capto™

heimatec.de

Produkte / Werkzeugwechselsysteme /
Schnellwechselsystem heimatec.Capto™



Ausführungen siehe Katalog



heimatec.accessories

heimatec.de

Produkte / Zubehör



Ausführungen siehe Katalog





● heimatec-Niederlassungen

○ unsere weltweiten Vertretungen

heimatec[®]

heimatec GmbH
Präzisionswerkzeuge
Carl-Benz-Str. 4
77871 Renchen
Deutschland

T +49 7843 9466 0
www.heimatec.de
info@heimatec.de

Die Kontaktdaten unserer weltweiten Handelspartner finden Sie auf unserer Internetseite:
<https://heimatec.com/handelspartner>