

Hyundai-WIA

**LV 800 RM/LM**



# Hightech von heimatec - Werkzeuge und Systeme für die produktive Dreh- und Fräsbearbeitung

heimatec gehört zu den internationalen Technologie- und Qualitätsführern von Präzisionswerkzeugen und ist auf die Entwicklung und Herstellung von hochpräzisen festen und angetriebenen Werkzeugen für alle CNC-Drehmaschinen, CNC-Dreh-Fräszentren und CNC-Bearbeitungszentren spezialisiert.

Die Produktpalette\* reicht von statischen BMT- und VDI-Werkzeughaltern über angetriebene Werkzeuge bis hin zu hochkomplexen kundenbezogenen Individuallösungen. heimatec, mit Hauptsitz in Renchen, besitzt eine Tochtergesellschaft in Asien und Indien sowie zahlreiche Repräsentanzen und Handelspartner über den ganzen Globus verteilt.

## \*UNSERE PRODUKTE

Feste Werkzeughalter

Angetriebene Werkzeugeinheiten

Präzisionswerkzeuge

Werkzeuge für Dreh- und Bearbeitungszentren

Werkzeuge für Langdrehautomaten

Werkzeugwechsel- und Schnellwechselsysteme

Werkzeugsysteme für die Verzahnungsherstellung

Digitales Werkzeugmanagement

Das Katalog-Werk einschließlich aller seiner Teile ist urheberrechtlich geschützt. Jede Verwertung außerhalb der engen Grenzen des Urheberrechtsgesetzes ist ohne Zustimmung der Rechteinhaber unzulässig und strafbar. Das gilt insbesondere für Vervielfältigungen, Übersetzungen, Mikroverfilmungen und die Einspeicherung und Verarbeitung in elektronischen Systemen.

**heimatec GmbH** behält sich Änderungen technischer Art jederzeit ohne Vorankündigung vor. Dies gilt insbesondere bei Anpassungen an neue oder geänderte internationale Normen oder bei Weiterentwicklungen unserer Produkte oder Herstellungsprozesse.

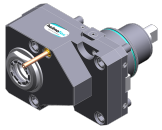
Die aktuelle Version unserer Allgemeinen Geschäftsbedingungen (AGB) finden Sie auf unserer Webseite.

Artikel-Nr.	Bezeichnung	
<b>8 010 67 039</b>	<b>Axial-Bohr- und Fräskopf ER 40 AX UT IK</b>	
	Gewicht [kg]:	6.000
	Werkzeugantrieb:	Zweiflach (~DIN 1809)
	Schaftgröße [mm]:	75.00
	Werkzeugaufnahme:	ER 40 A - u-tec
	Übersetzung [i]:	1:1
	Drehmoment max [Nm]:	100
	Drehzahl max [1/min]:	4000
	Drehrichtung:	gleich
	Kühlmittel:	IK/EK
	Druck max [bar]:	25
	Hinweis:	Kombilagerung
<b>8 010 67 049</b>	<b>Axial-Bohr- und Fräskopf C 5</b>	
	Gewicht [kg]:	9.020
	Werkzeugantrieb:	Zweiflach (~DIN 1809)
	Schaftgröße [mm]:	75.00
	Schafttyp:	BMT
	Werkzeugaufnahme:	heimatec Capto(TM) C 5
	Übersetzung [i]:	1:1
	Drehmoment max [Nm]:	100
	Drehzahl max [1/min]:	4000
	Drehrichtung:	gleich
	Kühlmittel:	EK
<b>8 010 67 059</b>	<b>Axial-Bohr- und Fräskopf ER 40 AX UT</b>	
	Gewicht [kg]:	5.880
	Werkzeugantrieb:	Zweiflach (~DIN 1809)
	Schaftgröße [mm]:	75.00
	Schafttyp:	BMT
	Werkzeugaufnahme:	ER 40 A - u-tec
	Übersetzung [i]:	1:1
	Drehmoment max [Nm]:	100
	Drehzahl max [1/min]:	4000
	Drehrichtung:	gleich
	Kühlmittel:	EK
	Hinweis:	Kombilagerung
<b>8 010 67 099</b>	<b>Axial-Bohr- und Fräskopf ER 40 AX UT</b>	
	Gewicht [kg]:	5.770
	Werkzeugantrieb:	Zweiflach (~DIN 1809)
	Schaftgröße [mm]:	75.00
	Schafttyp:	BMT
	Werkzeugaufnahme:	ER 40 A - u-tec
	Übersetzung [i]:	1:1
	Drehmoment max [Nm]:	100
	Drehzahl max [1/min]:	6000
	Drehrichtung:	gleich
	Kühlmittel:	EK
<b>8 019 66 005</b>	<b>Axial-Bohr- und Fräskopf ER 32 AX UT</b>	
	Gewicht [kg]:	9.440
	Zusatzbezeichnung:	achsversetzt; 180° umsetzbar
	Werkzeugantrieb:	Zweiflach (~DIN 1809)
	Schaftgröße [mm]:	75.00
	Schafttyp:	BMT
	Werkzeugaufnahme:	ER 32 A - u-tec

Artikel-Nr.	Bezeichnung
-------------	-------------

Übersetzung [i]:	1:2
Drehmoment max [Nm]:	50
Drehzahl max [1/min]:	10000
Drehrichtung:	ungleich
Kühlmittel:	EK
Hinweis:	verstärkte Lagerung
Achsversatz [mm]:	60

**8 019 66 013**



**Axial-Bohr- und Fräskopf ER 32 AX UT**

Gewicht [kg]:	9.550
Zusatzbezeichnung:	achsversetzt; 180° umsetzbar
Werkzeugantrieb:	Zweiflach (~DIN 1809)
Schaftgröße [mm]:	75.00
Schafttyp:	BMT
Werkzeugaufnahme:	ER 32 A - u-tec
Übersetzung [i]:	1:1
Drehmoment max [Nm]:	63
Drehzahl max [1/min]:	6000
Drehrichtung:	ungleich
Kühlmittel:	EK
Hinweis:	verstärkte Lagerung
Achsversatz [mm]:	60

**8 019 66 077**

**Axial-Bohr- und Fräskopf ER 32 AX UT IK**

Zusatzbezeichnung:	achsversetzt; 180° umsetzbar
Werkzeugantrieb:	Zweiflach (~DIN 1809)
Schaftgröße [mm]:	75.00
Schafttyp:	BMT
Werkzeugaufnahme:	ER 32 A - u-tec
Übersetzung [i]:	1:2
Drehmoment max [Nm]:	50
Drehzahl max [1/min]:	10000
Drehrichtung:	ungleich
Kühlmittel:	IK/EK
Druck max [bar]:	140
Hinweis:	verstärkte Lagerung
Achsversatz [mm]:	60

**8 030 65 086**

**Winkel-Bohr- und Fräskopf ER 25 AX UT**

Gewicht [kg]:	9.190
Zusatzbezeichnung:	180° umsetzbar
Werkzeugantrieb:	Zweiflach (~DIN 1809)
Schaftgröße [mm]:	75.00
Schafttyp:	BMT
Werkzeugaufnahme:	ER 25 A - u-tec
Übersetzung [i]:	1:2
Drehmoment max [Nm]:	16
Drehzahl max [1/min]:	12000
Drehrichtung:	gleich
Kühlmittel:	EK
Hinweis:	verstärkte Lagerung
Mittenmaß [mm]:	100

Artikel-Nr. Bezeichnung

8 030 67 071



**Winkel-Bohr- und Fräskopf ER 40 AX UT IK**

Gewicht [kg]: 14.160  
 Zusatzbezeichnung: 180° umsetzbar  
 Werkzeugantrieb: Zweiflach (~DIN 1809)  
 Schaftgröße [mm]: 75.00  
 Schafttyp: BMT  
 Werkzeugaufnahme: ER 40 A - u-tec  
 Übersetzung [i]: 1:1  
 Drehmoment max [Nm]: 100  
 Drehzahl max [1/min]: 4000  
 Drehrichtung: gleich  
 Kühlmittel: IK/EK  
 Druck max [bar]: 140  
 Hinweis: Kombilagerung  
 Mittenmaß [mm]: 90

8 030 67 074



**Winkel-Bohr- und Fräskopf ER 40 AX UT**

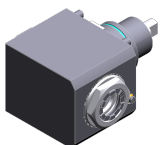
Gewicht [kg]: 13.920  
 Zusatzbezeichnung: 180° umsetzbar  
 Werkzeugantrieb: Zweiflach (~DIN 1809)  
 Schaftgröße [mm]: 75.00  
 Schafttyp: BMT  
 Werkzeugaufnahme: ER 40 A - u-tec  
 Übersetzung [i]: 1:1  
 Drehmoment max [Nm]: 100  
 Drehzahl max [1/min]: 4000  
 Drehrichtung: gleich  
 Kühlmittel: EK  
 Hinweis: Kombilagerung  
 Mittenmaß [mm]: 90

8 030 67 105

**Winkel-Bohr- und Fräskopf ER 40 AX UT**

Zusatzbezeichnung: 180° umsetzbar  
 Werkzeugantrieb: Zweiflach (~DIN 1809)  
 Schaftgröße [mm]: 75.00  
 Schafttyp: BMT  
 Werkzeugaufnahme: ER 40 A - u-tec  
 Übersetzung [i]: 1:1  
 Drehmoment max [Nm]: 100  
 Drehzahl max [1/min]: 6000  
 Drehrichtung: gleich  
 Kühlmittel: EK  
 Hinweis: verstärkte Lagerung  
 Mittenmaß [mm]: 60

8 030 67 106



**Winkel-Bohr- und Fräskopf ER 40 AX UT IK**

Gewicht [kg]: 14.040  
 Zusatzbezeichnung: 180° umsetzbar  
 Werkzeugantrieb: Zweiflach (~DIN 1809)  
 Schaftgröße [mm]: 75.00  
 Schafttyp: BMT  
 Werkzeugaufnahme: ER 40 A - u-tec  
 Übersetzung [i]: 1:1  
 Drehmoment max [Nm]: 100  
 Drehzahl max [1/min]: 4000  
 Drehrichtung: gleich  
 Kühlmittel: IK/EK

Artikel-Nr.	Bezeichnung
-------------	-------------

Druck max [bar]:	140
Hinweis:	verstärkte Lagerung
Mittenmaß [mm]:	60

**8 030 68 048 Winkel-Bohr- und Fräskopf HT 6 IK**

Gewicht [kg]:	14.080
Zusatzbezeichnung:	180° umsetzbar
Werkzeugantrieb:	Zweiflach (~DIN 1809)
Schaftgröße [mm]:	75.00
Schafttyp:	BMT
Werkzeugaufnahme:	HT 6
Übersetzung [i]:	1:1
Drehmoment max [Nm]:	100
Drehzahl max [1/min]:	6000
Drehrichtung:	gleich
Kühlmittel:	IK/EK
Druck max [bar]:	140
Hinweis:	verstärkte Lagerung
Mittenmaß [mm]:	60

**8 040 65 024 Schwenkkopf ± 90° verstb ER 25 AX UT**



Gewicht [kg]:	7.840
Werkzeugantrieb:	Zweiflach (~DIN 1809)
Schaftgröße [mm]:	75.00
Schafttyp:	BMT
Werkzeugaufnahme:	ER 25 u-tec
Übersetzung [i]:	1:1
Drehmoment max [Nm]:	25
Drehzahl max [1/min]:	6000
Drehrichtung:	ungleich
Kühlmittel:	EK
Hinweis:	Schwenkbereich beachten! ; verstärkte Lagerung
Mittenmaß [mm]:	90

**8 202 20 014 Grundhalter Längsaufnahme FN 12**

Gewicht [kg]:	2.700
Zusatzbezeichnung:	180° umsetzbar
Schafttyp:	BMT
Masch. Seit. Aufnahme:	Zentrierfeder b 25
Werkzeugaufnahme:	Schnittstelle FN 12
Kühlmittel:	EK
Mittenmaß [mm]:	25

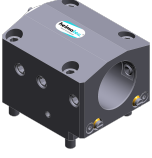
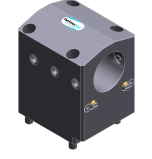

**8 224 26 002 Kombi-Drehstahlhalter Vkt. 32/25**


Schafttyp:	BMT
Masch. Seit. Aufnahme:	Zentrierfeder b 25
Werkzeugaufnahme:	Vkt. 32
Kühlmittel:	EK

**8 224 26 008 Kombi-Drehstahlhalter Vkt. 1 1/4"/1"**



Gewicht [kg]:	7.010
Schafttyp:	BMT
Masch. Seit. Aufnahme:	Zentrierfeder b 25
Werkzeugaufnahme:	Vkt. 1 1/4" (31,75mm)
	1" (25,4mm)
Kühlmittel:	EK

Artikel-Nr.	Bezeichnung	
8 240 29 008	<b>Bohrstangenhalter Ø 60</b> 	Gewicht [kg]: 7.800
		Zusatzbezeichnung: 180° umsetzbar
	Einsatz für: Haupt- und Gegenspindel	
	Schafttyp: BMT	
	Masch. Seit. Aufnahme: Zentriernut b 25	
	Werkzeugaufnahme: Ø 60	
	Kühlmittel: IK/EK	
	Mittenmaß [mm]: 60	
8 240 29 020	<b>Bohrstangenhalter Ø 60</b>	Gewicht [kg]: 14.520
		Zusatzbezeichnung: 180° umsetzbar
	Schafttyp: BMT	
	Masch. Seit. Aufnahme: Zentrierfeder b 25	
	Werkzeugaufnahme: Ø 60	
	Kühlmittel: IK/EK	
	Mittenmaß [mm]: 110	
8 240 29 026	<b>Bohrstangenhalter Ø 50</b>	Gewicht [kg]: 15.380
		Zusatzbezeichnung: 180° umsetzbar
	Einsatz für: Haupt- und Gegenspindel	
	Schafttyp: BMT	
	Masch. Seit. Aufnahme: Zentrierfeder b 25	
	Werkzeugaufnahme: Ø 50	
	Kühlmittel: IK/EK	
	Mittenmaß [mm]: 110	
8 240 29 036	<b>Bohrstangenhalter Ø 2 1/2"</b> 	Gewicht [kg]: 14.080
		Zusatzbezeichnung: 180° umsetzbar
	Schafttyp: BMT	
	Masch. Seit. Aufnahme: Zentrierfeder b 25	
	Werkzeugaufnahme: Ø 2 1/2" (63,5mm)	
	Kühlmittel: IK/EK	
	Mittenmaß [mm]: 110	
8 240 29 051	<b>Bohrstangenhalter Ø 2"</b> 	Gewicht [kg]: 15.460
		Zusatzbezeichnung: 180° umsetzbar
	Schafttyp: BMT	
	Masch. Seit. Aufnahme: Zentrierfeder b 25	
	Werkzeugaufnahme: Ø 2" (50,8mm)	
	Kühlmittel: IK/EK	
	Mittenmaß [mm]: 110	
8 244 25 002	<b>Kombi-Plandrehhalter Vkt. 25</b>	Gewicht [kg]: 4.100
		Schafttyp: BMT
	Masch. Seit. Aufnahme: Zentriernut b 25	
	Werkzeugaufnahme: Vkt. 25	
	Kühlmittel: Vkt. 25	
		EK

Artikel-Nr.	Bezeichnung	
<b>8 244 26 005</b>	<b>Kombi-Plandrehhalter Vkt. 1 1/4"/1"</b>	
	Gewicht [kg]:	14.780
	Zusatzbezeichnung:	180° umsetzbar
	Schafttyp:	BMT
	Masch. Seit. Aufnahme:	Zentrierfeder b 25
	Werkzeugaufnahme:	Vkt. 1 1/4" (31,75mm) / Vkt. 1" (25,4mm)
	Kühlmittel:	EK
	Hinweis:	mit Unterlegleiste für Vkt. 1" (25,4mm)
	Mittenmaß [mm]:	105
<b>8 320 23 011</b>	<b>Abstechhalter höhenverstellbar SH 32 IK</b>	
	Gewicht [kg]:	3.290
	Zusatzbezeichnung:	180° umsetzbar
	Schafttyp:	BMT
	Masch. Seit. Aufnahme:	Zentrierfeder b 25
	Werkzeugaufnahme:	Spannschaft SH 32
	Kühlmittel:	IK/EK
	Druck max [bar]:	70
<b>8 320 23 025</b>	<b>Abstechhalter höhenverstellbar SH 32 IK</b>	
	Gewicht [kg]:	3.460
	Zusatzbezeichnung:	180° umsetzbar
	Schafttyp:	BMT
	Masch. Seit. Aufnahme:	Zentrierfeder b 25
	Werkzeugaufnahme:	Spannschaft SH 32
	Kühlmittel:	IK/EK
	Druck max [bar]:	70
	Hinweis:	Spannschaft innenliegend





## heimatec.u-tec®

heimatec.de

Produkte / Werkzeugwechselsysteme /  
Wechselsystem u-tec®



Ausführungen siehe Katalog



## heimatec.easy-quick

heimatec.de

Produkte / Werkzeugwechselsysteme /  
Schnellwechselsystem easy-quick HT



Ausführungen siehe Katalog



## heimatec.Capto™

heimatec.de

Produkte / Werkzeugwechselsysteme /  
Schnellwechselsystem heimatec.Capto™



Ausführungen siehe Katalog



## heimatec.accessories

heimatec.de

Produkte / Zubehör



Ausführungen siehe Katalog





● heimatec-Niederlassungen

○ unsere weltweiten Vertretungen

**heimatec**<sup>®</sup>

**heimatec GmbH**  
Präzisionswerkzeuge  
Carl-Benz-Str. 4  
77871 Renchen  
Deutschland

T +49 7843 9466 0  
[www.heimatec.de](http://www.heimatec.de)  
[info@heimatec.de](mailto:info@heimatec.de)

Die Kontaktdaten unserer weltweiten Handelspartner finden Sie auf unserer Internetseite:  
<https://heimatec.com/handelspartner>