

heimatec®

Mori Seiki  
**SL 2500 SY**



# Technologie de pointe HEIMATEC - Outils et systèmes pour l'usinage productif en tournage et fraisage

HEIMATEC fait partie des leaders internationaux en technologie et qualité des outils de précision et est spécialisé dans le développement et la fabrication d'outils fixes et porte-outils motorisés de haute précision pour les tours CNC, les centres de tournage-fraisage CNC et les centres d'usinage CNC.

La gamme de produits\* s'étend des porte-outils BMT et VDI statiques aux outils motorisés, en passant par des solutions individuelles hautement complexes adaptées aux besoins des clients. HEIMATEC, dont le siège est à RENCHEN, possède une filiale en Asie et Inde ainsi que de nombreuses représentations et partenaires commerciaux répartis dans le monde entier.

## \*NOS PRODUITS

Porte-outils fixes

Unités d'outils motorisés

Outils de précision

Outils pour centres de tournage et d'usinage

Outils pour automates de décolletage

Systèmes de changement d'outils et systèmes de changement rapide

Systèmes d'outils pour la fabrication de dentures

Gestion numérique des outils

L'œuvre du catalogue, y compris toutes ses parties, est protégée par le droit d'auteur. Toute exploitation en dehors des limites étroites de la loi sur le droit d'auteur est interdite sans l'accord des titulaires des droits et est passible de sanctions. Cela s'applique notamment aux reproductions, traductions, microfilmages et à l'enregistrement et au traitement au moyen de systèmes électroniques.

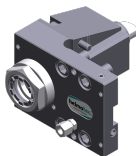
HEIMATEC GmbH se réserve le droit d'apporter des modifications techniques à tout moment et sans préavis. Cela s'applique notamment aux adaptations de nouvelles normes internationales aux modifications, aux développements de nos produits et aux différents processus de fabrication.

La version actuelle de nos conditions générales de vente (CGV) est disponible sur notre site web.

| N° d'article        | Désignation  |
|---------------------|--|
| <b>8 010 34 012</b> | <b>Tête de perçage et de fraisage axiale ER 20 int</b>   |
|                     | Poids [kg]: 5.640  |
|                     | Entraînement d'outil: Méplat (~DIN 1809)                 |
|                     | Taille du cylindre [mm]: 32.00                           |
|                     | Type d'arbre: BMT  |
|                     | Interface de broche: ER 20                               |
|                     | Rapport de démultiplication [i]: 1:1                     |
|                     | Couple max [Nm]: 50                                      |
|                     | Vitesse max [1/min]: 6000                                |
|                     | Sens de rotation: identique                              |
|                     | Lubrification: Int/ext                                   |
|                     | Pression max [bar]: 25                                   |
| <b>8 010 35 014</b> | <b>Tête de perçage et de fraisage axiale ER 25 AX UT</b> |
|                     | Poids [kg]: 5.290  |
|                     | Entraînement d'outil: Méplat (~DIN 1809)                 |
|                     | Taille du cylindre [mm]: 32.00                           |
|                     | Type d'arbre: BMT  |
|                     | Interface de broche: ER 25 A - u-tec                     |
|                     | Rapport de démultiplication [i]: 1:1                     |
|                     | Couple max [Nm]: 50                                      |
|                     | Vitesse max [1/min]: 12000                               |
|                     | Sens de rotation: identique                              |
|                     | Lubrification: EXT                                       |
|                     | Remarque: roulements renforcés                           |
| <b>8 010 36 000</b> | <b>Tête de perçage et de fraisage axiale ER 32 int</b>   |
|                     | Poids [kg]: 5.560  |
|                     | Entraînement d'outil: Méplat (~DIN 1809)                 |
|                     | Taille du cylindre [mm]: 32.00                           |
|                     | Type d'arbre: BMT  |
|                     | Interface de broche: ER 32                               |
|                     | Rapport de démultiplication [i]: 1:1                     |
|                     | Couple max [Nm]: 50                                      |
|                     | Vitesse max [1/min]: 6000                                |
|                     | Sens de rotation: identique                              |
|                     | Lubrification: Int/ext                                   |
|                     | Pression max [bar]: 25                                   |
| <b>8 010 36 001</b> | <b>Tête de perçage et de fraisage axiale ER 32</b>       |
|                     | Poids [kg]: 5.520  |
|                     | Entraînement d'outil: Méplat (~DIN 1809)                 |
|                     | Taille du cylindre [mm]: 32.00                           |
|                     | Type d'arbre: BMT  |
|                     | Interface de broche: ER 32                               |
|                     | Rapport de démultiplication [i]: 1:1                     |
|                     | Couple max [Nm]: 50                                      |
|                     | Vitesse max [1/min]: 8000                                |
|                     | Sens de rotation: identique                              |
|                     | Lubrification: EXT                                       |

N° d'article      Désignation

**8 010 36 007**



**Tête de perçage et de fraisage axiale ER 32 AX UT**

|                                  |                      |
|----------------------------------|----------------------|
| Poids [kg]:                      | 5.470                |
| Entraînement d'outil:            | Méplat (~DIN 1809)   |
| Taille du cylindre [mm]:         | 32.00                |
| Type d'arbre:                    | BMT                  |
| Interface de broche:             | ER 32 A - u-tec      |
| Rapport de démultiplication [i]: | 1:1                  |
| Couple max [Nm]:                 | 50                   |
| Vitesse max [1/min]:             | 8000                 |
| Sens de rotation:                | identique            |
| Lubrification:                   | EXT                  |
| Remarque:                        | roulements renforcés |

**8 010 36 008**

**Tête de perçage et de fraisage axiale ER 32 int**

|                                  |                    |
|----------------------------------|--------------------|
| Entraînement d'outil:            | Méplat (~DIN 1809) |
| Taille du cylindre [mm]:         | 32.00              |
| Type d'arbre:                    | BMT                |
| Interface de broche:             | ER 32              |
| Rapport de démultiplication [i]: | 1:1                |
| Couple max [Nm]:                 | 50                 |
| Vitesse max [1/min]:             | 6000               |
| Sens de rotation:                | identique          |
| Lubrification:                   | Int/ext            |
| Pression max [bar]:              | 25                 |
| Remarque:                        | Roulements combiné |

**8 010 36 009**

**Tête de perçage et de fraisage axiale ER 32 AX UT int**

|                                  |                      |
|----------------------------------|----------------------|
| Poids [kg]:                      | 5.550                |
| Entraînement d'outil:            | Méplat (~DIN 1809)   |
| Taille du cylindre [mm]:         | 32.00                |
| Type d'arbre:                    | BMT                  |
| Interface de broche:             | ER 32 A - u-tec      |
| Rapport de démultiplication [i]: | 1:1                  |
| Couple max [Nm]:                 | 50                   |
| Vitesse max [1/min]:             | 6000                 |
| Sens de rotation:                | identique            |
| Lubrification:                   | Int/ext              |
| Pression max [bar]:              | 25                   |
| Remarque:                        | roulements renforcés |

**8 010 36 016**

**Tête de perçage et de fraisage axiale ER 32 AX UT int**

|                                  |                      |
|----------------------------------|----------------------|
| Poids [kg]:                      | 5.500                |
| Entraînement d'outil:            | Méplat (~DIN 1809)   |
| Taille du cylindre [mm]:         | 32.00                |
| Type d'arbre:                    | BMT                  |
| Interface de broche:             | ER 32 A - u-tec      |
| Rapport de démultiplication [i]: | 1:1                  |
| Couple max [Nm]:                 | 50                   |
| Vitesse max [1/min]:             | 12000                |
| Sens de rotation:                | identique            |
| Lubrification:                   | Int/ext              |
| Pression max [bar]:              | 25                   |
| Remarque:                        | roulements renforcés |

| N° d'article        | Désignation   |                              |
|---------------------|---|------------------------------|
| <b>8 010 37 000</b> | <b>Tête de perçage et de fraisage axiale HT 5</b>           |                              |
|                     | Poids [kg]:   | 5.510                        |
|                     | Entraînement d'outil:                                       | Méplat (~DIN 1809)           |
|                     | Taille du cylindre [mm]:                                    | 32.00                        |
|                     | Type d'arbre:   | BMT                          |
|                     | Interface de broche:  | HT 5                         |
|                     | Rapport de démultiplication [i]:                            | 1:1                          |
|                     | Couple max [Nm]:  | 50                           |
|                     | Vitesse max [1/min]:  | 8000                         |
|                     | Sens de rotation:   | identique                    |
|                     | Lubrification:  | EXT                          |
| <b>8 010 37 001</b> | <b>Tête de perçage et de fraisage axiale HT 5 int</b>       |                              |
|                     | Poids [kg]:   | 5.530                        |
|                     | Entraînement d'outil:                                       | Méplat (~DIN 1809)           |
|                     | Taille du cylindre [mm]:                                    | 32.00                        |
|                     | Type d'arbre:   | BMT                          |
|                     | Interface de broche:  | HT 5                         |
|                     | Rapport de démultiplication [i]:                            | 1:1                          |
|                     | Couple max [Nm]:  | 50                           |
|                     | Vitesse max [1/min]:  | 6000                         |
|                     | Sens de rotation:   | identique                    |
|                     | Lubrification:  | Int/ext                      |
|                     | Pression max [bar]:   | 25                           |
| <b>8 010 37 002</b> | <b>Tête de perçage et de fraisage axiale ER 40 int</b>      |                              |
|                     | Poids [kg]:   | 5.800                        |
|                     | Entraînement d'outil:                                       | Méplat (~DIN 1809)           |
|                     | Taille du cylindre [mm]:                                    | 32.00                        |
|                     | Type d'arbre:   | BMT                          |
|                     | Interface de broche:  | ER 40                        |
|                     | Rapport de démultiplication [i]:                            | 1:1                          |
|                     | Couple max [Nm]:  | 50                           |
|                     | Vitesse max [1/min]:  | 6000                         |
|                     | Sens de rotation:   | identique                    |
|                     | Lubrification:  | Int/ext                      |
|                     | Pression max [bar]:   | 25                           |
| <b>8 011 34 004</b> | <b>Tête de fraisage axiale arbre de fraisage combiné 16</b> |                              |
|                     | Poids [kg]:   | 5.470                        |
|                     | Entraînement d'outil:                                       | Méplat (~DIN 1809)           |
|                     | Taille du cylindre [mm]:                                    | 32.00                        |
|                     | Type d'arbre:   | BMT                          |
|                     | Interface de broche:  | Arbre de fraisage combiné 16 |
|                     | Rapport de démultiplication [i]:                            | 1:1                          |
|                     | Couple max [Nm]:  | 50                           |
|                     | Vitesse max [1/min]:  | 6000                         |
|                     | Sens de rotation:   | identique                    |
|                     | Lubrification:  | EXT                          |
| <b>8 011 35 000</b> | <b>Tête de fraisage axiale arbre de fraisage combiné 22</b> |                              |
|                     | Poids [kg]:   | 5.580                        |
|                     | Entraînement d'outil:                                       | Méplat (~DIN 1809)           |
|                     | Taille du cylindre [mm]:                                    | 32.00                        |
|                     | Type d'arbre:   | BMT                          |
|                     | Interface de broche:  | Arbre de fraisage combiné 22 |
|                     | Rapport de démultiplication [i]:                            | 1:1                          |
|                     | Couple max [Nm]:  | 50                           |

| N° d'article        | Désignation   |                           |
|---------------------|---|---------------------------|
|                     | Vitesse max [1/min]:  | 6000                      |
|                     | Sens de rotation:   | identique                 |
|                     | Lubrification:  | EXT                       |
| <b>8 030 34 005</b> | <b>Tête de perçage et de fraisage radiale ER 20</b>           |                           |
|                     | Poids [kg]:   | 10.680                    |
|                     | Entraînement d'outil:   | Méplat (~DIN 1809)        |
|                     | Taille du cylindre [mm]:                                      | 32.00                     |
|                     | Type d'arbre:   | BMT                       |
|                     | Interface de broche:  | ER 20                     |
|                     | Rapport de démultiplication [i]:                              | 1:3                       |
|                     | Couple max [Nm]:  | 8                         |
|                     | Vitesse max [1/min]:  | 12000                     |
|                     | Sens de rotation:   | opposé                    |
|                     | Lubrification:  | EXT                       |
|                     | Distance au centre [mm]:                                      | 55                        |
| <b>8 030 34 012</b> | <b>Tête de perçage et de fraisage radiale ER 20 int</b>       |                           |
|                     | Insert pour:  | Broche principale         |
|                     | Entraînement d'outil:   | Méplat (~DIN 1809)        |
|                     | Taille du cylindre [mm]:                                      | 32.00                     |
|                     | Type d'arbre:   | BMT                       |
|                     | Interface de broche:  | ER 20                     |
|                     | Rapport de démultiplication [i]:                              | 1:1                       |
|                     | Couple max [Nm]:  | 50                        |
|                     | Vitesse max [1/min]:  | 6000                      |
|                     | Sens de rotation:   | opposé                    |
|                     | Lubrification:  | Int/ext                   |
|                     | Pression max [bar]:   | 25                        |
|                     | Distance au centre [mm]:                                      | 55                        |
| <b>8 030 34 013</b> | <b>Tête de perçage et de fraisage radiale ER 20 int</b>       |                           |
|                     | Insert pour:  | Sub spindle               |
|                     | Entraînement d'outil:   | Méplat (~DIN 1809)        |
|                     | Taille du cylindre [mm]:                                      | 32.00                     |
|                     | Type d'arbre:   | BMT                       |
|                     | Interface de broche:  | ER 20                     |
|                     | Rapport de démultiplication [i]:                              | 1:1                       |
|                     | Couple max [Nm]:  | 50                        |
|                     | Vitesse max [1/min]:  | 6000                      |
|                     | Sens de rotation:   | identique                 |
|                     | Lubrification:  | Int/ext                   |
|                     | Pression max [bar]:   | 25                        |
|                     | Remarque:   | note center distance 55 ! |
|                     | Distance au centre [mm]:                                      | 55                        |
| <b>8 030 35 014</b> | <b>Tête de perçage et de fraisage radiale ER 25 AX UT int</b> |                           |
|                     | Poids [kg]:   | 10.320                    |
|                     | Insert pour:  | Sub spindle               |
|                     | Entraînement d'outil:   | Méplat (~DIN 1809)        |
|                     | Taille du cylindre [mm]:                                      | 32.00                     |
|                     | Type d'arbre:   | BMT                       |
|                     | Interface de broche:  | ER 25 A - u-tec           |
|                     | Rapport de démultiplication [i]:                              | 1:2                       |
|                     | Couple max [Nm]:  | 16                        |
|                     | Vitesse max [1/min]:  | 12000                     |
|                     | Sens de rotation:   | opposé                    |
|                     | Lubrification:  | Int/ext                   |

| N° d'article        | Désignation   |
|---------------------|---|
|                     | Pression max [bar]: 140<br>Remarque: note center distance 55 !<br>Distance au centre [mm]: 55   |
| <b>8 030 35 027</b> | <b>Tête de perçage et de fraisage radiale ER 25 AX UT int</b>   |
|                     | Poids [kg]: 10.350<br>Insert pour: Broche principale<br>Entraînement d'outil: Méplat (~DIN 1809)<br>Taille du cylindre [mm]: 32.00<br>Type d'arbre: BMT<br>Interface de broche: ER 25 A - u-tec<br>Rapport de démultiplication [i]: 1:2<br>Couple max [Nm]: 16<br>Vitesse max [1/min]: 12000<br>Sens de rotation: opposé<br>Lubrification: Int/ext<br>Pression max [bar]: 140<br>Remarque: note center distance 55 !<br>Distance au centre [mm]: 55 |
| <b>8 030 35 028</b> | <b>Tête de perçage et de fraisage radiale ER 25 AX UT</b>   |
|                     | Poids [kg]: 9.970<br>Insert pour: Broche principale<br>Entraînement d'outil: Méplat (~DIN 1809)<br>Taille du cylindre [mm]: 32.00<br>Type d'arbre: BMT<br>Interface de broche: ER 25 A - u-tec<br>Rapport de démultiplication [i]: 1:2<br>Couple max [Nm]: 16<br>Vitesse max [1/min]: 12000<br>Sens de rotation: opposé<br>Lubrification: EXT<br>Remarque: note center distance 55 !<br>Distance au centre [mm]: 55                                 |
| <b>8 030 36 001</b> | <b>Tête de perçage et de fraisage radiale ER 32</b>   |
|                     | Poids [kg]: 10.320<br>Entraînement d'outil: Méplat (~DIN 1809)<br>Taille du cylindre [mm]: 32.00<br>Type d'arbre: BMT<br>Interface de broche: ER 32<br>Rapport de démultiplication [i]: 1:1<br>Couple max [Nm]: 50<br>Vitesse max [1/min]: 12000<br>Sens de rotation: opposé<br>Lubrification: EXT<br>Distance au centre [mm]: 55   |
| <b>8 030 36 005</b> | <b>Tête de perçage et de fraisage radiale ER 32</b>   |
|                     | Poids [kg]: 10.310<br>Entraînement d'outil: Méplat (~DIN 1809)<br>Taille du cylindre [mm]: 32.00<br>Type d'arbre: BMT<br>Interface de broche: ER 32<br>Rapport de démultiplication [i]: 2:1<br>Couple max [Nm]: 63<br>Vitesse max [1/min]: 3000<br>Sens de rotation: opposé   |

| N° d'article | Désignation |
|--------------|-------------|
|--------------|-------------|

|                          |     |
|--------------------------|-----|
| Lubrification:           | EXT |
| Distance au centre [mm]: | 55  |

**8 030 36 011 Tête de perçage et de fraisage radiale ER 32 AX UT**

|                                  |                    |
|----------------------------------|--------------------|
| Poids [kg]:                      | 10.240             |
| Entraînement d'outil:            | Méplat (~DIN 1809) |
| Taille du cylindre [mm]:         | 32.00              |
| Type d'arbre:                    | BMT                |
| Interface de broche:             | ER 32 A - u-tec    |
| Rapport de démultiplication [i]: | 1:1                |
| Couple max [Nm]:                 | 50                 |
| Vitesse max [1/min]:             | 12000              |
| Sens de rotation:                | opposé             |
| Lubrification:                   | EXT                |
| Distance au centre [mm]:         | 55                 |

**8 030 36 012 Tête de perçage et de fraisage radiale ER 32 AX UT int**

|                                  |                    |
|----------------------------------|--------------------|
| Poids [kg]:                      | 10.470             |
| Entraînement d'outil:            | Méplat (~DIN 1809) |
| Taille du cylindre [mm]:         | 32.00              |
| Type d'arbre:                    | BMT                |
| Interface de broche:             | ER 32 A - u-tec    |
| Rapport de démultiplication [i]: | 1:1                |
| Couple max [Nm]:                 | 50                 |
| Vitesse max [1/min]:             | 6000               |
| Sens de rotation:                | opposé             |
| Lubrification:                   | Int/ext            |
| Pression max [bar]:              | 140                |
| Distance au centre [mm]:         | 55                 |

**8 030 36 021 Tête de perçage et de fraisage radiale ER 32 AX UT int**

|                                  |                    |
|----------------------------------|--------------------|
| Poids [kg]:                      | 10.450             |
| Entraînement d'outil:            | Méplat (~DIN 1809) |
| Taille du cylindre [mm]:         | 32.00              |
| Type d'arbre:                    | BMT                |
| Interface de broche:             | ER 32 A - u-tec    |
| Rapport de démultiplication [i]: | 1:1                |
| Couple max [Nm]:                 | 50                 |
| Vitesse max [1/min]:             | 12000              |
| Sens de rotation:                | opposé             |
| Lubrification:                   | Int/ext            |
| Pression max [bar]:              | 140                |
| Distance au centre [mm]:         | 55                 |

**8 030 37 001 Tête de perçage et de fraisage radiale HT 5 int**

|                                  |                    |
|----------------------------------|--------------------|
| Entraînement d'outil:            | Méplat (~DIN 1809) |
| Taille du cylindre [mm]:         | 32.00              |
| Type d'arbre:                    | BMT                |
| Interface de broche:             | HT 5               |
| Rapport de démultiplication [i]: | 1:1                |
| Couple max [Nm]:                 | 50                 |
| Vitesse max [1/min]:             | 6000               |
| Sens de rotation:                | opposé             |
| Lubrification:                   | Int/ext            |
| Pression max [bar]:              | 140                |
| Distance au centre [mm]:         | 55                 |

| N° d'article        | Désignation   |
|---------------------|---|
| <b>8 030 37 007</b> | <b>Tête de perçage et de fraisage radiale weldon 1"</b>   |
|                     | Poids [kg]: 10.890  |
|                     | Entraînement d'outil: Méplat (~DIN 1809)                  |
|                     | Taille du cylindre [mm]: 32.00                            |
|                     | Type d'arbre: BMT   |
|                     | Interface de broche: Weldon (DIN 1835 b) 1" (25,4mm)      |
|                     | Rapport de démultiplication [i]: 2:1                      |
|                     | Couple max [Nm]: 63                                       |
|                     | Vitesse max [1/min]: 3000                                 |
|                     | Sens de rotation: opposé                                  |
|                     | Lubrification: EXT  |
|                     | Distance au centre [mm]: 55                               |
| <b>8 031 36 000</b> | <b>Tête à polygone et de fraisage radiale arbor 27</b>    |
|                     | Poids [kg]: 10.860  |
|                     | Insert pour: Broche principale                            |
|                     | Entraînement d'outil: Méplat (~DIN 1809)                  |
|                     | Taille du cylindre [mm]: 32.00                            |
|                     | Type d'arbre: BMT   |
|                     | Interface de broche: Arbre à polygone 27                  |
|                     | Rapport de démultiplication [i]: 1:1                      |
|                     | Couple max [Nm]: 50                                       |
|                     | Vitesse max [1/min]: 6000                                 |
|                     | Sens de rotation: opposé                                  |
|                     | Lubrification: EXT  |
|                     | Remarque: roulements renforcés                            |
| <b>8 037 34 001</b> | <b>Tête de fraisage transversale ER 20 AX</b>             |
|                     | Entraînement d'outil: Méplat (~DIN 1809)                  |
|                     | Taille du cylindre [mm]: 32.00                            |
|                     | Type d'arbre: BMT   |
|                     | Interface de broche: ER 20 A                              |
|                     | Rapport de démultiplication [i]: 1,333:1                  |
|                     | Couple max [Nm]: 32                                       |
|                     | Vitesse max [1/min]: 4000                                 |
|                     | Sens de rotation: opposé                                  |
|                     | Lubrification: EXT  |
|                     | Distance au centre [mm]: 75                               |
|                     | Décalage de l'axe [mm]: 8                                 |
| <b>8 039 35 004</b> | <b>Tête de perçage et de fraisage radiale ER 25 AX UT</b> |
|                     | Poids [kg]: 10.480  |
|                     | Version: à double tête                                    |
|                     | Entraînement d'outil: Méplat (~DIN 1809)                  |
|                     | Taille du cylindre [mm]: 32.00                            |
|                     | Type d'arbre: BMT   |
|                     | Interface de broche: ER 25 u-tec                          |
|                     | Rapport de démultiplication [i]: 1:1                      |
|                     | Couple max [Nm]: 50                                       |
|                     | Vitesse max [1/min]: 12000                                |
|                     | Sens de rotation: identique/opposé                        |
|                     | Lubrification: EXT  |
|                     | Distance au centre [mm]: 55                               |

| N° d'article        | Désignation  |
|---------------------|--|
| <b>8 039 36 002</b> | <b>Tête de perçage et de fraisage radiale ER 32 AX UT</b><br>Poids [kg]: 10.710<br>Version: à double tête<br>Entraînement d'outil: Méplat (~DIN 1809)<br>Taille du cylindre [mm]: 32.00<br>Type d'arbre: BMT<br>Interface de broche: ER 32 u-tec<br>Rapport de démultiplication [i]: 1:1<br>Couple max [Nm]: 50<br>Vitesse max [1/min]: 12000<br>Sens de rotation: identique/opposé<br>Lubrification: EXT<br>Distance au centre [mm]: 55   |
| <b>8 039 36 004</b> | <b>Tête de perçage et de fraisage radiale ER 32 AX UT int</b><br>Version: à double tête<br>Entraînement d'outil: Méplat (~DIN 1809)<br>Taille du cylindre [mm]: 32.00<br>Type d'arbre: BMT<br>Interface de broche: ER 32 u-tec<br>Rapport de démultiplication [i]: 1:1<br>Couple max [Nm]: 50<br>Vitesse max [1/min]: 10000<br>Sens de rotation: identique/opposé<br>Lubrification: Int/ext<br>Pression max [bar]: 70<br>Remarque: roulements renforcés<br>Distance au centre [mm]: 55 |
| <b>8 040 34 007</b> | <b>Tête pivotante + 99°/-77° adj. ER16 AX UT</b><br>Poids [kg]: 6.890<br>Entraînement d'outil: Méplat (~DIN 1809)<br>Taille du cylindre [mm]: 32.00<br>Type d'arbre: BMT<br>Interface de broche: ER 16 A - u-tec<br>Rapport de démultiplication [i]: 1:1<br>Couple max [Nm]: 20<br>Vitesse max [1/min]: 6000<br>Sens de rotation: opposé<br>Lubrification: EXT<br>Remarque: Tenir compte de la capacité pivotante<br>Distance au centre [mm]: 34                                       |
| <b>8 040 34 010</b> | <b>Tête pivotante + 99°/-77° adj. ER16AX UTIK</b><br>Poids [kg]: 6.920<br>Entraînement d'outil: Méplat (~DIN 1809)<br>Taille du cylindre [mm]: 32.00<br>Type d'arbre: BMT<br>Interface de broche: ER 16 A - u-tec<br>Rapport de démultiplication [i]: 1:2<br>Couple max [Nm]: 12<br>Vitesse max [1/min]: 12000<br>Sens de rotation: opposé<br>Lubrification: Int/ext<br>Pression max [bar]: 25<br>Remarque: Tenir compte de la capacité pivotante<br>Distance au centre [mm]: 34       |

| N° d'article        | Désignation  |
|---------------------|--|
| <b>8 040 34 011</b> | <b>Tête pivotante + 99°/-77° adj. ER20 AX UT</b>       |
|                     | Poids [kg]: 7.070                                      |
|                     | Entraînement d'outil: Méplat (~DIN 1809)               |
|                     | Taille du cylindre [mm]: 32.00                         |
|                     | Type d'arbre: BMT                                      |
|                     | Interface de broche: ER 20 A - u-tec                   |
|                     | Rapport de démultiplication [i]: 1:1                   |
|                     | Couple max [Nm]: 20                                    |
|                     | Vitesse max [1/min]: 6000                              |
|                     | Sens de rotation: opposé                               |
|                     | Lubrification: EXT                                     |
|                     | Remarque: Tenir compte de la capacité pivotante        |
|                     | Distance au centre [mm]: 34                            |
| <b>8 053 34 014</b> | <b>Tête de perçage radiale multibroche ER 16 AX UT</b> |
|                     | Poids [kg]: 9.860                                      |
|                     | Insert pour: Broche principale                         |
|                     | Version: 2-spindles                                    |
|                     | Entraînement d'outil: Méplat (~DIN 1809)               |
|                     | Taille du cylindre [mm]: 32.00                         |
|                     | Type d'arbre: BMT                                      |
|                     | Interface de broche: ER 16 A - u-tec                   |
|                     | Rapport de démultiplication [i]: 1:2                   |
|                     | Couple max [Nm]: 25/Sp.                                |
|                     | Vitesse max [1/min]: 12000                             |
|                     | Sens de rotation: identique                            |
|                     | Lubrification: EXT                                     |
|                     | Remarque: Vérifier l'utilisabilité                     |
|                     | Distance au centre [mm]: 55                            |
| <b>8 202 20 013</b> | <b>Plaque de base logement longitudinal FN 12</b>      |
|                     | Poids [kg]: 1.750                                      |
|                     | Type d'arbre: BMT                                      |
|                     | Machine. Seit. réception: Centering key slot b 25      |
|                     | Interface de broche: Interface FN 12                   |
|                     | Lubrification: EXT                                     |
|                     | Distance au centre [mm]: 7                             |
| <b>8 224 25 000</b> | <b>Porte-outil combiné sq. 25</b>                      |
|                     | Poids [kg]: 3.560                                      |
|                     | Type d'arbre: BMT                                      |
|                     | Machine. Seit. réception: Centering key slot b 25      |
|                     | Interface de broche: Sq. 25                            |
|                     | Lubrification: EXT                                     |
| <b>8 224 25 001</b> | <b>Porte-outil combiné sq. 25</b>                      |
|                     | Poids [kg]: 4.760                                      |
|                     | Type d'arbre: BMT                                      |
|                     | Machine. Seit. réception: Centering key slot b 25      |
|                     | Interface de broche: Sq. 25                            |
|                     | Lubrification: EXT                                     |
|                     | Remarque: long version                                 |

| N° d'article        | Désignation   |                            |
|---------------------|---|----------------------------|
| <b>8 240 29 002</b> | <b>Porte-outils pour barre d'alésage Ø 40</b>       |                            |
|                     | Poids [kg]:   | 3.920                      |
|                     | Type d'arbre:                                       | BMT                        |
|                     | Machine. Seit. réception:                           | Centering key slot b 25    |
|                     | Interface de broche:                                | Ø 40                       |
|                     | Lubrification:                                      | Int/ext                    |
|                     | Distance au centre [mm]:                            | 40                         |
| <b>8 240 29 007</b> | <b>Porte-outils pour barre d'alésage Ø 40</b>       |                            |
|                     | Poids [kg]:   | 6.180                      |
|                     | Version:  | long                       |
|                     | Type d'arbre:                                       | BMT                        |
|                     | Machine. Seit. réception:                           | Centering key slot b 25    |
|                     | Interface de broche:                                | Ø 40                       |
|                     | Lubrification:                                      | Int/ext                    |
|                     | Distance au centre [mm]:                            | 40                         |
| <b>8 240 29 021</b> | <b>Porte-outils pour barre d'alésage Ø 50</b>       |                            |
|                     | Poids [kg]:   | 5.330                      |
|                     | Version:  | long version               |
|                     | Type d'arbre:                                       | BMT                        |
|                     | Machine. Seit. réception:                           | Centering key slot b 25    |
|                     | Interface de broche:                                | Ø 50                       |
|                     | Lubrification:                                      | Int/ext                    |
|                     | Distance au centre [mm]:                            | 40                         |
| <b>8 244 25 000</b> | <b>Porte-outil combiné à dresser la face sq. 25</b> |                            |
|                     | Poids [kg]:   | 5.900                      |
|                     | Type d'arbre:                                       | BMT                        |
|                     | Machine. Seit. réception:                           | Centering key slot b 25    |
|                     | Interface de broche:                                | Sq. 25                     |
|                     | Lubrification:                                      | EXT                        |
|                     | Remarque:   | long version               |
| <b>8 251 22 005</b> | <b>Double porte-outil combiné sq. 25</b>            |                            |
|                     | Poids [kg]:   | 5.890                      |
|                     | Type d'arbre:                                       | BMT                        |
|                     | Machine. Seit. réception:                           | Centering key slot b 25    |
|                     | Interface de broche:                                | Sq. 25/20                  |
|                     | Lubrification:                                      | EXT                        |
| <b>8 251 25 002</b> | <b>Double porte-outil combiné sq. 25</b>            |                            |
|                     | Poids [kg]:   | 5.290                      |
|                     | Type d'arbre:                                       | BMT                        |
|                     | Machine. Seit. réception:                           | Centering key slot b 25    |
|                     | Interface de broche:                                | Sq. 25                     |
|                     |   | Sq. 25                     |
|                     | Lubrification:                                      | EXT                        |
| <b>8 253 28 001</b> | <b>Double porte-foret Ø 32</b>                      |                            |
|                     | Poids [kg]:   | 5.680                      |
|                     | Insert pour:  | Principale and sub spindle |
|                     | Type d'arbre:                                       | BMT                        |
|                     | Machine. Seit. réception:                           | Centering key slot b 25    |
|                     | Interface de broche:                                | Ø 32                       |
|                     |   | Ø 32                       |
|                     | Lubrification:                                      | Int/ext                    |

| N° d'article        | Désignation                              |  |
|---------------------|--|--|
|                     | Distance au centre [mm]:                 | 40/85                                    |
| <b>8 253 28 006</b> | <b>Double porte-foret Ø 1 1/4"</b>       |  |
|                     | Poids [kg]:                              | 5.710                                    |
|                     | Insert pour:                             | Principale and sub spindle               |
|                     | Type d'arbre:                            | BMT                                      |
|                     | Machine. Seit. réception:                | Centering key slot b 25                  |
|                     | Interface de broche:                     | Ø 1 1/4" (31,75mm)<br>Ø 1 1/4" (31,75mm) |
|                     | Lubrification:                           | Int/ext                                  |
|                     | Distance au centre [mm]:                 | 40/85                                    |
| <b>8 253 28 009</b> | <b>Porte-foret à usage multiple Ø 32</b> |  |
|                     | Poids [kg]:                              | 7.930                                    |
|                     | Insert pour:                             | Principale and sub spindle               |
|                     | Version:                                 | à double tête                            |
|                     | Type d'arbre:                            | BMT                                      |
|                     | Machine. Seit. réception:                | Centering key slot b 25                  |
|                     | Interface de broche:                     | Ø 32<br>Ø 32<br>Ø 32<br>Ø 32             |
|                     | Lubrification:                           | Int/ext                                  |
|                     | Distance au centre [mm]:                 | 40/ 85                                   |



## heimatec.u-tec®

heimatec.com

Produits / Systèmes de changement d'outils /  
Système de changement u-tec®



versions voir catalogue



## heimatec.easy-quick

heimatec.com

Produits / Systèmes de changement d'outils /  
Système de changement rapide easy-quick HT



versions voir catalogue



## heimatec.Capto™

heimatec.com

Produits / Systèmes de changement d'outils /  
Système de changement rapide heimatec.Capto™



versions voir catalogue



## heimatec.accessories

heimatec.com

Produits / Accessoires



versions voir catalogue





● succursales HEIMATEC

○ nos représentations dans le monde entier

**heimatec**<sup>®</sup>

Siège  
**heimatec GmbH**  
Outils de précision  
Carl-Benz-Str. 4  
77871 Renchen  
Allemagne

Vous trouverez les coordonnées de nos partenaires commerciaux dans le monde entier sur  
notre site internet : <https://heimatec.com/partners>

T+49 7843 9466 0  
[www.heimatec.com](http://www.heimatec.com)  
[info@heimatec.com](mailto:info@heimatec.com)