

TOPSELLER -
viele weitere Werkzeuge verfügbar!

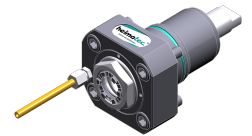
Angetriebene
Werkzeuge

heimatec®

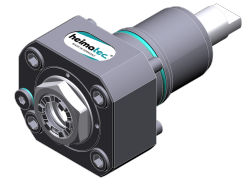
Nakamura WT-250

Artikel-Nr.	Werkzeugaufnahme	Drehzahl max [1/min]	Kühlmittel	Druck max.	Mittenmaß
Axial-Bohr- und Fräskopf					
8 010 55 109	ER 25 A - u-tec	12.000	EK	--	--
8 010 55 110	ER 25 A - u-tec	12.000	IK/EK	25 bar	--
8 010 55 111	ER 25 A - u-tec	15.000	IK/EK	100 bar	--
8 010 56 151	ER 32 A - u-tec	12.000	EK	--	--
8 010 56 152	ER 32 A - u-tec	12.000	IK/EK	25 bar	--
8 010 56 153	ER 32 A - u-tec	15.000	IK/EK	100 bar	--
Winkel-Bohr- und Fräskopf					
8 030 55 238	ER 25 A - u-tec	12.000	EK	--	65 mm
8 030 55 239	ER 25 A - u-tec	12.000	IK/EK	140 bar	65 mm
8 030 55 240	ER 25 A - u-tec	12.000	EK	--	75 mm
8 030 55 241	ER 25 A - u-tec	12.000	IK/EK	140 bar	75 mm
8 030 56 235	ER 32 A - u-tec	12.000	EK	--	65 mm
8 030 56 236	ER 32 A - u-tec	12.000	IK/EK	140 bar	65 mm
8 030 56 237	ER 32 A - u-tec	12.000	EK	--	75 mm
8 030 56 238	ER 32 A - u-tec	12.000	IK/EK	140 bar	75 mm
Winkel-Bohr- und Fräskopf, doppelspindlig					
8 039 55 042	ER 25 A - u-tec	12.000	EK	--	65 mm
8 039 55 047	ER 25 A - u-tec	12.000	EK	--	75 mm
8 039 56 016	ER 32 A - u-tec	12.000	EK	--	65 mm
8 039 56 021	ER 32 A - u-tec	12.000	EK	--	75 mm
Schwenkkopf					
8 040 54 002	ER 16	6.000	EK	--	57 mm

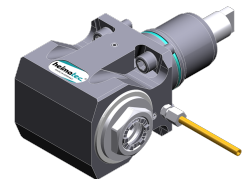
Abbildungen ähnlich.



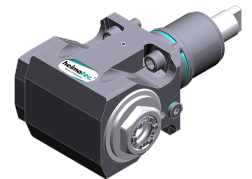
8 010 55 109



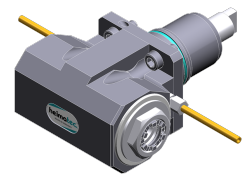
8 010 55 110



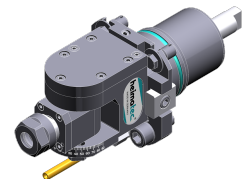
8 030 55 238



8 030 55 239



8 039 55 042



8 040 54 002

TOPSELLER -
viele weitere Werkzeuge verfügbar!

Angetriebene
Werkzeuge

heimatec®

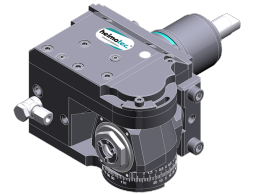
Nakamura

WT-250

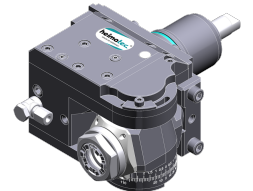
Artikel-Nr.	Werkzeugaufnahme	Drehzahl max [1/min]	Kühlmittel	Druck max.	Mittenmaß
8 043 54 000	ER 16 A - u-tec	6.000	EK	--	69 mm
8 043 55 001	ER 25 A - u-tec	6.000	EK	--	69 mm

Schwenkkopf, achsversetzt

Abbildungen ähnlich.



8 043 54 000



8 043 55 001

TOPSELLER -
viele weitere Werkzeuge verfügbar!

Statische
Werkzeuge

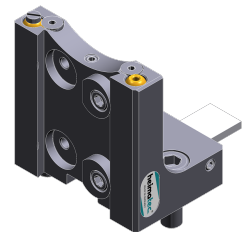
heimatec®

Nakamura

WT-250

Artikel-Nr.	Werkzeugaufnahme	Kühlmittel	Druck max.	Mittenmaß
Abstechhalter				
8 224 13 007	Spannschaft SH 32	EK	--	--
Drehstahlhalter				
8 224 14 016	Vkt. 20	IK/EK	100 bar	--
8 224 15 002	Vkt. 25	EK	--	--
Bohrstangenhalter				
8 240 17 005	Ø 25	IK/EK	--	75 mm
8 240 18 010	Ø 32	IK/EK	--	75 mm
8 240 19 009	Ø 40	IK/EK	--	75 mm
Doppel-Drehstahlhalter				
8 251 11 003	Vkt. 20	EK	--	--
Abstechhalter, höhenverstellbar				
8 320 13 002	Spannschaft SH 32	IK/EK	70 bar	--

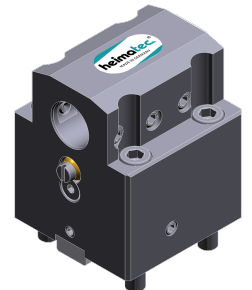
Abbildungen ähnlich.



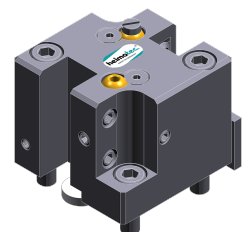
8 224 13 007



8 224 14 016



8 240 17 005



8 251 11 003