

DMG MORI  
**CTX beta 500 -**  
**VDI 40**



# Technologie de pointe HEIMATEC - Outils et systèmes pour l'usinage productif en tournage et fraisage

HEIMATEC fait partie des leaders internationaux en technologie et qualité des outils de précision et est spécialisé dans le développement et la fabrication d'outils fixes et porte-outils motorisés de haute précision pour les tours CNC, les centres de tournage-fraisage CNC et les centres d'usinage CNC.

La gamme de produits\* s'étend des porte-outils BMT et VDI statiques aux outils motorisés, en passant par des solutions individuelles hautement complexes adaptées aux besoins des clients. HEIMATEC, dont le siège est à RENCHEN, possède une filiale en Asie et Inde ainsi que de nombreuses représentations et partenaires commerciaux répartis dans le monde entier.

## \*NOS PRODUITS

Porte-outils fixes

Unités d'outils motorisés

Outils de précision

Outils pour centres de tournage et d'usinage

Outils pour automates de décolletage

Systèmes de changement d'outils et systèmes de changement rapide


Systèmes d'outils pour la fabrication de dentures

Gestion numérique des outils

L'œuvre du catalogue, y compris toutes ses parties, est protégée par le droit d'auteur. Toute exploitation en dehors des limites étroites de la loi sur le droit d'auteur est interdite sans l'accord des titulaires des droits et est passible de sanctions. Cela s'applique notamment aux reproductions, traductions, microfilmages et à l'enregistrement et au traitement au moyen de systèmes électroniques.

HEIMATEC GmbH se réserve le droit d'apporter des modifications techniques à tout moment et sans préavis. Cela s'applique notamment aux adaptations de nouvelles normes internationales aux modifications, aux développements de nos produits et aux différents processus de fabrication.

La version actuelle de nos conditions générales de vente (CGV) est disponible sur notre site web.

| N° d'article  | Désignation  |
|---|--|
| <b>8 010 45 053</b>   | <b>Tête de perçage et de fraisage axiale ER 25 int</b>       |
|   | Poids [kg]: 3.420  |
|   | Entraînement d'outil: DIN 5480                               |
|   | Taille du cylindre [mm]: 40.00                               |
|   | Type d'arbre: VDI  |
|   | Interface de broche: ER 25                                   |
|   | Rapport de démultiplication [i]: 1:1                         |
|   | Couple max [Nm]: 50  |
|   | Vitesse max [1/min]: 6000                                    |
|   | Sens de rotation: identique                                  |
|   | Lubrification: Int/ext                                       |
|   | Pression max [bar]: 25                                       |
|   | Remarque: round boîtier ø 84                                 |
| <b>8 010 45 094</b>   | <b>Tête de perçage et de fraisage axiale ER 25 AX UT</b>     |
|   | Poids [kg]: 3.440  |
|   | Entraînement d'outil: DIN 5480                               |
|   | Taille du cylindre [mm]: 40.00                               |
|   | Type d'arbre: VDI  |
|   | Interface de broche: ER 25 A - u-tec                         |
|   | Rapport de démultiplication [i]: 1:1                         |
|   | Couple max [Nm]: 50  |
|   | Vitesse max [1/min]: 6000                                    |
|   | Sens de rotation: identique                                  |
|   | Lubrification: EXT   |
| <b>8 010 45 156</b>   | <b>Tête de perçage et de fraisage axiale ER 25 AX UT int</b> |
|  | Poids [kg]: 3.410  |
|   | Entraînement d'outil: DIN 5480                               |
|   | Taille du cylindre [mm]: 40.00                               |
|   | Type d'arbre: VDI  |
|   | Interface de broche: ER 25 A - u-tec                         |
|   | Rapport de démultiplication [i]: 1:1                         |
|   | Couple max [Nm]: 50  |
|   | Vitesse max [1/min]: 6000                                    |
|   | Sens de rotation: identique                                  |
|   | Lubrification: Int/ext                                       |
|   | Pression max [bar]: 25                                       |
| <b>8 010 46 152</b>   | <b>Tête de perçage et de fraisage axiale ER 32 AX UT</b>     |
|   | Poids [kg]: 3.270  |
|   | Entraînement d'outil: DIN 5480                               |
|   | Taille du cylindre [mm]: 40.00                               |
|   | Type d'arbre: VDI  |
|   | Interface de broche: ER 32 A - u-tec                         |
|   | Rapport de démultiplication [i]: 1:1                         |
|   | Couple max [Nm]: 50  |
|   | Vitesse max [1/min]: 6000                                    |
|   | Sens de rotation: identique                                  |
|   | Lubrification: EXT   |

| N° d'article        | Désignation  |
|---------------------|--|
| <b>8 010 46 165</b> | <b>Tête de perçage et de fraisage axiale ER 32 AX UT int</b><br>Poids [kg]: 3.440<br>Entraînement d'outil: DIN 5480<br>Taille du cylindre [mm]: 40.00<br>Type d'arbre: VDI<br>Interface de broche: ER 32 A - u-tec<br>Rapport de démultiplication [i]: 1:1<br>Couple max [Nm]: 50<br>Vitesse max [1/min]: 6000<br>Sens de rotation: identique<br>Lubrification: Int/ext<br>Pression max [bar]: 25                                    |
| <b>8 010 46 235</b> | <b>Tête de perçage et de fraisage axiale ER 32 AX UT int</b><br>Entraînement d'outil: DIN 5480<br>Taille du cylindre [mm]: 40.00<br>Type d'arbre: VDI<br>Interface de broche: ER 32 A - u-tec<br>Rapport de démultiplication [i]: 1:1<br>Couple max [Nm]: 50<br>Vitesse max [1/min]: 10000<br>Sens de rotation: identique<br>Lubrification: Int/ext<br>Pression max [bar]: 100<br>Remarque: L'utilisation sans arrosage est possible |
| <b>8 010 47 034</b> | <b>Tête de perçage et de fraisage axiale HT 5</b><br>Poids [kg]: 3.300<br>Entraînement d'outil: DIN 5480<br>Taille du cylindre [mm]: 40.00<br>Type d'arbre: VDI<br>Interface de broche: HT 5<br>Rapport de démultiplication [i]: 1:1<br>Couple max [Nm]: 50<br>Vitesse max [1/min]: 6000<br>Sens de rotation: identique<br>Lubrification: EXT<br>Remarque: round boîtier Ø 84  |
| <b>8 010 48 001</b> | <b>Tête de perçage et de fraisage axiale HT 6 int</b><br>Poids [kg]: 4.220<br>Entraînement d'outil: DIN 5480<br>Taille du cylindre [mm]: 40.00<br>Type d'arbre: VDI<br>Interface de broche: HT 6<br>Rapport de démultiplication [i]: 1:1<br>Couple max [Nm]: 50<br>Vitesse max [1/min]: 6000<br>Sens de rotation: identique<br>Lubrification: Int/ext<br>Pression max [bar]: 25<br>Remarque: round boîtier ø 84                      |

| N° d'article        | Désignation   |
|---------------------|---|
| <b>8 013 44 005</b> | <b>Tête de perçage et de fraisage axiale ER 16 AX UT</b>  |
|                     | Poids [kg]: 2.940   |
|                     | Entraînement d'outil: DIN 5480                            |
|                     | Taille du cylindre [mm]: 40.00                            |
|                     | Type d'arbre: VDI   |
|                     | Interface de broche: ER 16 A - u-tec                      |
|                     | Rapport de démultiplication [i]: 1:4                      |
|                     | Couple max [Nm]: 5  |
|                     | Vitesse max [1/min]: 24000                                |
|                     | Sens de rotation: identique                               |
|                     | Lubrification: EXT  |
| <b>8 030 45 085</b> | <b>Tête de perçage et de fraisage radiale ER 25</b>       |
|                     | Poids [kg]: 6.560   |
|                     | Version: right  |
|                     | Entraînement d'outil: DIN 5480                            |
|                     | Taille du cylindre [mm]: 40.00                            |
|                     | Type d'arbre: VDI   |
|                     | Interface de broche: ER 25                                |
|                     | Rapport de démultiplication [i]: 1:1                      |
|                     | Couple max [Nm]: 50                                       |
|                     | Vitesse max [1/min]: 6000                                 |
|                     | Sens de rotation: opposé                                  |
|                     | Lubrification: EXT  |
|                     | Distance au centre [mm]: 100                              |
| <b>8 030 45 090</b> | <b>Tête de perçage et de fraisage radiale ER 25</b>       |
|                     | Version: left   |
|                     | Entraînement d'outil: DIN 5480                            |
|                     | Taille du cylindre [mm]: 40.00                            |
|                     | Type d'arbre: VDI   |
|                     | Interface de broche: ER 25                                |
|                     | Rapport de démultiplication [i]: 1:1                      |
|                     | Couple max [Nm]: 50                                       |
|                     | Vitesse max [1/min]: 6000                                 |
|                     | Sens de rotation: opposé                                  |
|                     | Lubrification: EXT  |
|                     | Distance au centre [mm]: 100                              |
| <b>8 030 45 223</b> | <b>Tête de perçage et de fraisage radiale ER 25 AX UT</b> |
|                     | Poids [kg]: 6.520   |
|                     | Version: right  |
|                     | Entraînement d'outil: DIN 5480                            |
|                     | Taille du cylindre [mm]: 40.00                            |
|                     | Type d'arbre: VDI   |
|                     | Interface de broche: ER 25 A - u-tec                      |
|                     | Rapport de démultiplication [i]: 1:1                      |
|                     | Couple max [Nm]: 50                                       |
|                     | Vitesse max [1/min]: 6000                                 |
|                     | Sens de rotation: opposé                                  |
|                     | Lubrification: EXT  |
|                     | Distance au centre [mm]: 100                              |

| N° d'article        | Désignation   |
|---------------------|---|
| <b>8 030 46 113</b> | <b>Tête de perçage et de fraisage radiale ER 32</b>     |
|                     | Poids [kg]: 7.500                                       |
|                     | Version: left   |
|                     | Entraînement d'outil: DIN 5480                          |
|                     | Taille du cylindre [mm]: 40.00                          |
|                     | Type d'arbre: VDI                                       |
|                     | Interface de broche: ER 32                              |
|                     | Rapport de démultiplication [i]: 1:1                    |
|                     | Couple max [Nm]: 50                                     |
|                     | Vitesse max [1/min]: 6000                               |
|                     | Sens de rotation: opposé                                |
|                     | Lubrification: EXT                                      |
|                     | Remarque: avec pige de fixation                         |
|                     | Distance au centre [mm]: 120                            |
| <b>8 030 46 119</b> | <b>Tête de perçage et de fraisage radiale ER 32</b>     |
|                     | Poids [kg]: 6.630                                       |
|                     | Version: left   |
|                     | Entraînement d'outil: DIN 5480                          |
|                     | Taille du cylindre [mm]: 40.00                          |
|                     | Type d'arbre: VDI                                       |
|                     | Interface de broche: ER 32                              |
|                     | Rapport de démultiplication [i]: 1:1                    |
|                     | Couple max [Nm]: 50                                     |
|                     | Vitesse max [1/min]: 6000                               |
|                     | Sens de rotation: opposé                                |
|                     | Lubrification: EXT                                      |
|                     | Distance au centre [mm]: 100                            |
| <b>8 030 46 120</b> | <b>Tête de perçage et de fraisage radiale ER 32 int</b> |
|                     | Poids [kg]: 7.990                                       |
|                     | Version: left   |
|                     | Entraînement d'outil: DIN 5480                          |
|                     | Taille du cylindre [mm]: 40.00                          |
|                     | Type d'arbre: VDI                                       |
|                     | Interface de broche: ER 32                              |
|                     | Rapport de démultiplication [i]: 1:1                    |
|                     | Couple max [Nm]: 50                                     |
|                     | Vitesse max [1/min]: 6000                               |
|                     | Sens de rotation: opposé                                |
|                     | Lubrification: Int/ext                                  |
|                     | Pression max [bar]: 140                                 |
|                     | Distance au centre [mm]: 120                            |
| <b>8 030 46 141</b> | <b>Tête de perçage et de fraisage radiale ER 32</b>     |
|                     | Poids [kg]: 7.480                                       |
|                     | Version: left   |
|                     | Entraînement d'outil: DIN 5480                          |
|                     | Taille du cylindre [mm]: 40.00                          |
|                     | Type d'arbre: VDI                                       |
|                     | Interface de broche: ER 32                              |
|                     | Rapport de démultiplication [i]: 2:1                    |
|                     | Couple max [Nm]: 63                                     |
|                     | Vitesse max [1/min]: 3000                               |
|                     | Sens de rotation: opposé                                |
|                     | Lubrification: EXT                                      |
|                     | Remarque: avec pige de fixation                         |
|                     | Distance au centre [mm]: 120                            |

| N° d'article        | Désignation   |
|---------------------|---|
| <b>8 030 46 170</b> | <b>Tête de perçage et de fraisage radiale ER 32 int</b><br>Version: left<br>Entraînement d'outil: DIN 5480<br>Taille du cylindre [mm]: 40.00<br>Type d'arbre: VDI<br>Interface de broche: ER 32<br>Rapport de démultiplication [i]: 1:1<br>Couple max [Nm]: 50<br>Vitesse max [1/min]: 6000<br>Sens de rotation: opposé<br>Lubrification: Int/ext<br>Pression max [bar]: 140<br>Remarque: avec pige de fixation<br>Distance au centre [mm]: 100 |
| <b>8 030 46 249</b> | <b>Tête de perçage et de fraisage radiale ER 32</b><br>Poids [kg]: 6.820<br>Version: left<br>Entraînement d'outil: DIN 5480<br>Taille du cylindre [mm]: 40.00<br>Type d'arbre: VDI<br>Interface de broche: ER 32<br>Rapport de démultiplication [i]: 1:1<br>Couple max [Nm]: 50<br>Vitesse max [1/min]: 6000<br>Sens de rotation: identique<br>Lubrification: EXT<br>Distance au centre [mm]: 100   |
| <b>8 030 46 251</b> | <b>Tête de perçage et de fraisage radiale ER 32 int</b><br>Poids [kg]: 7.540<br>Version: left<br>Entraînement d'outil: DIN 5480<br>Taille du cylindre [mm]: 40.00<br>Type d'arbre: VDI<br>Interface de broche: ER 32<br>Rapport de démultiplication [i]: 1:1<br>Couple max [Nm]: 50<br>Vitesse max [1/min]: 6000<br>Sens de rotation: identique<br>Lubrification: Int/ext<br>Pression max [bar]: 25<br>Distance au centre [mm]: 100             |
| <b>8 030 46 304</b> | <b>Tête de perçage et de fraisage radiale ER 32 AX UT int</b><br>Version: left<br>Entraînement d'outil: DIN 5480<br>Taille du cylindre [mm]: 40.00<br>Type d'arbre: VDI<br>Interface de broche: ER 32 A - u-tec<br>Rapport de démultiplication [i]: 1:1<br>Couple max [Nm]: 50<br>Vitesse max [1/min]: 6000<br>Sens de rotation: opposé<br>Lubrification: Int/ext<br>Pression max [bar]: 140<br>Distance au centre [mm]: 100                    |

| N° d'article        | Désignation   |
|---------------------|---|
| <b>8 030 46 306</b> | <b>Tête de perçage et de fraisage radiale ER 32 AX UT</b> |
|                     | Poids [kg]: 6.390   |
|                     | Version: left   |
|                     | Entraînement d'outil: DIN 5480                            |
|                     | Taille du cylindre [mm]: 40.00                            |
|                     | Type d'arbre: VDI   |
|                     | Interface de broche: ER 32 A - u-tec                      |
|                     | Rapport de démultiplication [i]: 1:1                      |
|                     | Couple max [Nm]: 50                                       |
|                     | Vitesse max [1/min]: 6000                                 |
|                     | Sens de rotation: opposé                                  |
|                     | Lubrification: EXT  |
|                     | Distance au centre [mm]: 100                              |
| <b>8 030 46 307</b> | <b>Tête de perçage et de fraisage radiale ER 32 AX UT</b> |
|                     | Poids [kg]: 6.310   |
|                     | Version: right  |
|                     | Entraînement d'outil: DIN 5480                            |
|                     | Taille du cylindre [mm]: 40.00                            |
|                     | Type d'arbre: VDI   |
|                     | Interface de broche: ER 32 A - u-tec                      |
|                     | Rapport de démultiplication [i]: 1:1                      |
|                     | Couple max [Nm]: 50                                       |
|                     | Vitesse max [1/min]: 6000                                 |
|                     | Sens de rotation: opposé                                  |
|                     | Lubrification: EXT  |
|                     | Distance au centre [mm]: 100                              |
| <b>8 030 46 317</b> | <b>Tête de perçage et de fraisage radiale ER 32 AX UT</b> |
|                     | Poids [kg]: 7.280   |
|                     | Version: right  |
|                     | Entraînement d'outil: DIN 5480                            |
|                     | Taille du cylindre [mm]: 40.00                            |
|                     | Type d'arbre: VDI   |
|                     | Interface de broche: ER 32 A - u-tec                      |
|                     | Rapport de démultiplication [i]: 1:1                      |
|                     | Couple max [Nm]: 50                                       |
|                     | Vitesse max [1/min]: 6000                                 |
|                     | Sens de rotation: opposé                                  |
|                     | Lubrification: EXT  |
|                     | Distance au centre [mm]: 120                              |
| <b>8 030 47 029</b> | <b>Tête de perçage et de fraisage radiale HT 5</b>        |
|                     | Version: left   |
|                     | Entraînement d'outil: DIN 5480                            |
|                     | Taille du cylindre [mm]: 40.00                            |
|                     | Type d'arbre: VDI   |
|                     | Interface de broche: HT 5                                 |
|                     | Rapport de démultiplication [i]: 1:1                      |
|                     | Couple max [Nm]: 50                                       |
|                     | Vitesse max [1/min]: 6000                                 |
|                     | Sens de rotation: opposé                                  |
|                     | Lubrification: EXT  |
|                     | Remarque: roulements renforcés                            |
|                     | Distance au centre [mm]: 120                              |

N° d'article Désignation

8 030 47 059



**Tête de perçage et de fraisage radiale HT 5 int**

|                                  |          |
|----------------------------------|----------|
| Poids [kg]:                      | 8.030    |
| Version:                         | left     |
| Entraînement d'outil:            | DIN 5480 |
| Taille du cylindre [mm]:         | 40.00    |
| Type d'arbre:                    | VDI      |
| Interface de broche:             | HT 5     |
| Rapport de démultiplication [i]: | 1:1      |
| Couple max [Nm]:                 | 50       |
| Vitesse max [1/min]:             | 4000     |
| Sens de rotation:                | opposé   |
| Lubrification:                   | Int/ext  |
| Pression max [bar]:              | 140      |
| Distance au centre [mm]:         | 120      |

8 030 47 067

**Tête de perçage et de fraisage radiale HT 5**

|                                  |          |
|----------------------------------|----------|
| Poids [kg]:                      | 5.560    |
| Version:                         | left     |
| Entraînement d'outil:            | DIN 5480 |
| Taille du cylindre [mm]:         | 40.00    |
| Type d'arbre:                    | VDI      |
| Interface de broche:             | HT 5     |
| Rapport de démultiplication [i]: | 1:1      |
| Couple max [Nm]:                 | 50       |
| Vitesse max [1/min]:             | 6000     |
| Sens de rotation:                | opposé   |
| Lubrification:                   | EXT      |
| Distance au centre [mm]:         | 100      |

8 030 47 142

**Tête de perçage et de fraisage radiale HT 5 int**

|                                  |                      |
|----------------------------------|----------------------|
| Poids [kg]:                      | 8.290                |
| Version:                         | right                |
| Entraînement d'outil:            | DIN 5480             |
| Taille du cylindre [mm]:         | 40.00                |
| Type d'arbre:                    | VDI                  |
| Interface de broche:             | HT 5                 |
| Rapport de démultiplication [i]: | 1:2                  |
| Couple max [Nm]:                 | 16                   |
| Vitesse max [1/min]:             | 12000                |
| Sens de rotation:                | opposé               |
| Lubrification:                   | Int/ext              |
| Pression max [bar]:              | 140                  |
| Remarque:                        | roulements renforcés |
| Distance au centre [mm]:         | 100                  |

8 030 47 153

**Tête de perçage et de fraisage radiale HT 5 int**

|                                  |          |
|----------------------------------|----------|
| Poids [kg]:                      | 8.610    |
| Version:                         | right    |
| Entraînement d'outil:            | DIN 5480 |
| Taille du cylindre [mm]:         | 40.00    |
| Type d'arbre:                    | VDI      |
| Interface de broche:             | HT 5     |
| Rapport de démultiplication [i]: | 1:1      |
| Couple max [Nm]:                 | 50       |
| Vitesse max [1/min]:             | 6000     |
| Sens de rotation:                | opposé   |
| Lubrification:                   | Int/ext  |
| Pression max [bar]:              | 140      |

| N° d'article        | Désignation  |                      |
|---------------------|--|----------------------|
|                     | Remarque:  | roulements renforcés |
|                     | Distance au centre [mm]:                               | 120                  |
| <b>8 030 48 004</b> | <b>Tête de perçage et de fraisage radiale HT 6 int</b> |                      |
|                     | Version:   | left                 |
|                     | Entraînement d'outil:                                  | DIN 5480             |
|                     | Taille du cylindre [mm]:                               | 40.00                |
|                     | Type d'arbre:  | VDI                  |
|                     | Interface de broche:                                   | HT 6                 |
|                     | Rapport de démultiplication [i]:                       | 2:1                  |
|                     | Couple max [Nm]:                                       | 63                   |
|                     | Vitesse max [1/min]:                                   | 4000                 |
|                     | Sens de rotation:                                      | opposé               |
|                     | Lubrification:   | Int/ext              |
|                     | Pression max [bar]:                                    | 25                   |
|                     | Remarque:  | roulements renforcés |
|                     | Distance au centre [mm]:                               | 120                  |
| <b>8 030 48 005</b> | <b>Tête de perçage et de fraisage radiale HT 6 int</b> |                      |
|                     | Version:   | left                 |
|                     | Entraînement d'outil:                                  | DIN 5480             |
|                     | Taille du cylindre [mm]:                               | 40.00                |
|                     | Type d'arbre:  | VDI                  |
|                     | Interface de broche:                                   | HT 6                 |
|                     | Rapport de démultiplication [i]:                       | 1:2                  |
|                     | Couple max [Nm]:                                       | 16                   |
|                     | Vitesse max [1/min]:                                   | 8000                 |
|                     | Sens de rotation:                                      | opposé               |
|                     | Lubrification:   | Int/ext              |
|                     | Remarque:  | roulements renforcés |
|                     | Distance au centre [mm]:                               | 120                  |
| <b>8 030 48 006</b> | <b>Tête de perçage et de fraisage radiale HT 6 int</b> |                      |
|                     | Poids [kg]:  | 7.900                |
|                     | Version:   | left                 |
|                     | Entraînement d'outil:                                  | DIN 5480             |
|                     | Taille du cylindre [mm]:                               | 40.00                |
|                     | Type d'arbre:  | VDI                  |
|                     | Interface de broche:                                   | HT 6                 |
|                     | Rapport de démultiplication [i]:                       | 1:1                  |
|                     | Couple max [Nm]:                                       | 50                   |
|                     | Vitesse max [1/min]:                                   | 6000                 |
|                     | Sens de rotation:                                      | opposé               |
|                     | Lubrification:   | Int/ext              |
|                     | Pression max [bar]:                                    | 140                  |
|                     | Remarque:  | roulements renforcés |
|                     | Distance au centre [mm]:                               | 100                  |
| <b>8 030 48 017</b> | <b>Tête de perçage et de fraisage radiale HT 6 int</b> |                      |
|                     | Version:   | Special; left        |
|                     | Entraînement d'outil:                                  | DIN 5480             |
|                     | Taille du cylindre [mm]:                               | 40.00                |
|                     | Type d'arbre:  | VDI                  |
|                     | Interface de broche:                                   | HT 6                 |
|                     | Rapport de démultiplication [i]:                       | 1:1                  |
|                     | Couple max [Nm]:                                       | 50                   |
|                     | Vitesse max [1/min]:                                   | 6000                 |
|                     | Sens de rotation:                                      | opposé               |

| N° d'article                     | Désignation  |                |         |                       |          |                          |                      |                          |          |                          |                              |                                  |                     |                                  |                 |                                  |      |                      |        |                      |        |                          |                    |                          |                      |                          |     |
|----------------------------------|--|----------------|---------|-----------------------|----------|--------------------------|----------------------|--------------------------|----------|--------------------------|------------------------------|----------------------------------|---------------------|----------------------------------|-----------------|----------------------------------|------|----------------------|--------|----------------------|--------|--------------------------|--------------------|--------------------------|----------------------|--------------------------|-----|
|                                  | <table border="0"> <tr> <td>Lubrification:</td> <td>Int/ext</td> </tr> <tr> <td>Pression max [bar]:</td> <td>25</td> </tr> <tr> <td>Remarque:</td> <td>roulements renforcés</td> </tr> <tr> <td>Distance au centre [mm]:</td> <td>120</td> </tr> </table>  | Lubrification: | Int/ext | Pression max [bar]:   | 25       | Remarque:                | roulements renforcés | Distance au centre [mm]: | 120      |                          |                              |                                  |                     |                                  |                 |                                  |      |                      |        |                      |        |                          |                    |                          |                      |                          |     |
| Lubrification:                   | Int/ext  |                |         |                       |          |                          |                      |                          |          |                          |                              |                                  |                     |                                  |                 |                                  |      |                      |        |                      |        |                          |                    |                          |                      |                          |     |
| Pression max [bar]:              | 25   |                |         |                       |          |                          |                      |                          |          |                          |                              |                                  |                     |                                  |                 |                                  |      |                      |        |                      |        |                          |                    |                          |                      |                          |     |
| Remarque:                        | roulements renforcés   |                |         |                       |          |                          |                      |                          |          |                          |                              |                                  |                     |                                  |                 |                                  |      |                      |        |                      |        |                          |                    |                          |                      |                          |     |
| Distance au centre [mm]:         | 120  |                |         |                       |          |                          |                      |                          |          |                          |                              |                                  |                     |                                  |                 |                                  |      |                      |        |                      |        |                          |                    |                          |                      |                          |     |
| <b>8 031 44 025</b>              | <p><b>Tête de fraisage radiale arbre de fraisage combiné 16</b></p> <table border="0"> <tr> <td>Version:</td> <td>left</td> </tr> <tr> <td>Entraînement d'outil:</td> <td>DIN 5480</td> </tr> <tr> <td>Taille du cylindre [mm]:</td> <td>40.00</td> </tr> <tr> <td>Type d'arbre:</td> <td>VDI</td> </tr> <tr> <td>Interface de broche:</td> <td>Arbre de fraisage combiné 16</td> </tr> <tr> <td>Rapport de démultiplication [i]:</td> <td>1:1</td> </tr> <tr> <td>Couple max [Nm]:</td> <td>50</td> </tr> <tr> <td>Vitesse max [1/min]:</td> <td>6000</td> </tr> <tr> <td>Sens de rotation:</td> <td>opposé</td> </tr> <tr> <td>Lubrification:</td> <td>EXT</td> </tr> <tr> <td>Distance au centre [mm]:</td> <td>100</td> </tr> </table>   | Version:       | left    | Entraînement d'outil: | DIN 5480 | Taille du cylindre [mm]: | 40.00                | Type d'arbre:            | VDI      | Interface de broche:     | Arbre de fraisage combiné 16 | Rapport de démultiplication [i]: | 1:1                 | Couple max [Nm]:                 | 50              | Vitesse max [1/min]:             | 6000 | Sens de rotation:    | opposé | Lubrification:       | EXT    | Distance au centre [mm]: | 100                |                          |                      |                          |     |
| Version:                         | left   |                |         |                       |          |                          |                      |                          |          |                          |                              |                                  |                     |                                  |                 |                                  |      |                      |        |                      |        |                          |                    |                          |                      |                          |     |
| Entraînement d'outil:            | DIN 5480   |                |         |                       |          |                          |                      |                          |          |                          |                              |                                  |                     |                                  |                 |                                  |      |                      |        |                      |        |                          |                    |                          |                      |                          |     |
| Taille du cylindre [mm]:         | 40.00  |                |         |                       |          |                          |                      |                          |          |                          |                              |                                  |                     |                                  |                 |                                  |      |                      |        |                      |        |                          |                    |                          |                      |                          |     |
| Type d'arbre:                    | VDI  |                |         |                       |          |                          |                      |                          |          |                          |                              |                                  |                     |                                  |                 |                                  |      |                      |        |                      |        |                          |                    |                          |                      |                          |     |
| Interface de broche:             | Arbre de fraisage combiné 16   |                |         |                       |          |                          |                      |                          |          |                          |                              |                                  |                     |                                  |                 |                                  |      |                      |        |                      |        |                          |                    |                          |                      |                          |     |
| Rapport de démultiplication [i]: | 1:1  |                |         |                       |          |                          |                      |                          |          |                          |                              |                                  |                     |                                  |                 |                                  |      |                      |        |                      |        |                          |                    |                          |                      |                          |     |
| Couple max [Nm]:                 | 50   |                |         |                       |          |                          |                      |                          |          |                          |                              |                                  |                     |                                  |                 |                                  |      |                      |        |                      |        |                          |                    |                          |                      |                          |     |
| Vitesse max [1/min]:             | 6000   |                |         |                       |          |                          |                      |                          |          |                          |                              |                                  |                     |                                  |                 |                                  |      |                      |        |                      |        |                          |                    |                          |                      |                          |     |
| Sens de rotation:                | opposé   |                |         |                       |          |                          |                      |                          |          |                          |                              |                                  |                     |                                  |                 |                                  |      |                      |        |                      |        |                          |                    |                          |                      |                          |     |
| Lubrification:                   | EXT  |                |         |                       |          |                          |                      |                          |          |                          |                              |                                  |                     |                                  |                 |                                  |      |                      |        |                      |        |                          |                    |                          |                      |                          |     |
| Distance au centre [mm]:         | 100  |                |         |                       |          |                          |                      |                          |          |                          |                              |                                  |                     |                                  |                 |                                  |      |                      |        |                      |        |                          |                    |                          |                      |                          |     |
| <b>8 031 45 019</b>              | <p><b>Tête à polygone et de fraisage radiale arbor 22</b></p> <table border="0"> <tr> <td>Poids [kg]:</td> <td>7.330</td> </tr> <tr> <td>Version:</td> <td>left</td> </tr> <tr> <td>Entraînement d'outil:</td> <td>DIN 5480</td> </tr> <tr> <td>Taille du cylindre [mm]:</td> <td>40.00</td> </tr> <tr> <td>Type d'arbre:</td> <td>VDI</td> </tr> <tr> <td>Interface de broche:</td> <td>Arbre à polygone 22</td> </tr> <tr> <td>Rapport de démultiplication [i]:</td> <td>1:1</td> </tr> <tr> <td>Couple max [Nm]:</td> <td>50</td> </tr> <tr> <td>Vitesse max [1/min]:</td> <td>6000</td> </tr> <tr> <td>Sens de rotation:</td> <td>opposé</td> </tr> <tr> <td>Lubrification:</td> <td>EXT</td> </tr> <tr> <td>Remarque:</td> <td>roulements renforcés</td> </tr> <tr> <td>Distance au centre [mm]:</td> <td>100</td> </tr> </table> | Poids [kg]:    | 7.330   | Version:              | left     | Entraînement d'outil:    | DIN 5480             | Taille du cylindre [mm]: | 40.00    | Type d'arbre:            | VDI                          | Interface de broche:             | Arbre à polygone 22 | Rapport de démultiplication [i]: | 1:1             | Couple max [Nm]:                 | 50   | Vitesse max [1/min]: | 6000   | Sens de rotation:    | opposé | Lubrification:           | EXT                | Remarque:                | roulements renforcés | Distance au centre [mm]: | 100 |
| Poids [kg]:                      | 7.330  |                |         |                       |          |                          |                      |                          |          |                          |                              |                                  |                     |                                  |                 |                                  |      |                      |        |                      |        |                          |                    |                          |                      |                          |     |
| Version:                         | left   |                |         |                       |          |                          |                      |                          |          |                          |                              |                                  |                     |                                  |                 |                                  |      |                      |        |                      |        |                          |                    |                          |                      |                          |     |
| Entraînement d'outil:            | DIN 5480   |                |         |                       |          |                          |                      |                          |          |                          |                              |                                  |                     |                                  |                 |                                  |      |                      |        |                      |        |                          |                    |                          |                      |                          |     |
| Taille du cylindre [mm]:         | 40.00  |                |         |                       |          |                          |                      |                          |          |                          |                              |                                  |                     |                                  |                 |                                  |      |                      |        |                      |        |                          |                    |                          |                      |                          |     |
| Type d'arbre:                    | VDI  |                |         |                       |          |                          |                      |                          |          |                          |                              |                                  |                     |                                  |                 |                                  |      |                      |        |                      |        |                          |                    |                          |                      |                          |     |
| Interface de broche:             | Arbre à polygone 22  |                |         |                       |          |                          |                      |                          |          |                          |                              |                                  |                     |                                  |                 |                                  |      |                      |        |                      |        |                          |                    |                          |                      |                          |     |
| Rapport de démultiplication [i]: | 1:1  |                |         |                       |          |                          |                      |                          |          |                          |                              |                                  |                     |                                  |                 |                                  |      |                      |        |                      |        |                          |                    |                          |                      |                          |     |
| Couple max [Nm]:                 | 50   |                |         |                       |          |                          |                      |                          |          |                          |                              |                                  |                     |                                  |                 |                                  |      |                      |        |                      |        |                          |                    |                          |                      |                          |     |
| Vitesse max [1/min]:             | 6000   |                |         |                       |          |                          |                      |                          |          |                          |                              |                                  |                     |                                  |                 |                                  |      |                      |        |                      |        |                          |                    |                          |                      |                          |     |
| Sens de rotation:                | opposé   |                |         |                       |          |                          |                      |                          |          |                          |                              |                                  |                     |                                  |                 |                                  |      |                      |        |                      |        |                          |                    |                          |                      |                          |     |
| Lubrification:                   | EXT  |                |         |                       |          |                          |                      |                          |          |                          |                              |                                  |                     |                                  |                 |                                  |      |                      |        |                      |        |                          |                    |                          |                      |                          |     |
| Remarque:                        | roulements renforcés   |                |         |                       |          |                          |                      |                          |          |                          |                              |                                  |                     |                                  |                 |                                  |      |                      |        |                      |        |                          |                    |                          |                      |                          |     |
| Distance au centre [mm]:         | 100  |                |         |                       |          |                          |                      |                          |          |                          |                              |                                  |                     |                                  |                 |                                  |      |                      |        |                      |        |                          |                    |                          |                      |                          |     |
| <b>8 031 46 009</b>              | <p><b>Tête de fraisage radiale arbre de fraisage combiné 27</b></p> <table border="0"> <tr> <td>Version:</td> <td>left</td> </tr> <tr> <td>Entraînement d'outil:</td> <td>DIN 5480</td> </tr> <tr> <td>Taille du cylindre [mm]:</td> <td>40.00</td> </tr> <tr> <td>Type d'arbre:</td> <td>VDI</td> </tr> <tr> <td>Interface de broche:</td> <td>Arbre de fraisage combiné 27</td> </tr> <tr> <td>Rapport de démultiplication [i]:</td> <td>2:1</td> </tr> <tr> <td>Couple max [Nm]:</td> <td>63</td> </tr> <tr> <td>Vitesse max [1/min]:</td> <td>3000</td> </tr> <tr> <td>Sens de rotation:</td> <td>opposé</td> </tr> <tr> <td>Lubrification:</td> <td>EXT</td> </tr> <tr> <td>Remarque:</td> <td>Roulements combiné</td> </tr> <tr> <td>Distance au centre [mm]:</td> <td>100</td> </tr> </table>                                   | Version:       | left    | Entraînement d'outil: | DIN 5480 | Taille du cylindre [mm]: | 40.00                | Type d'arbre:            | VDI      | Interface de broche:     | Arbre de fraisage combiné 27 | Rapport de démultiplication [i]: | 2:1                 | Couple max [Nm]:                 | 63              | Vitesse max [1/min]:             | 3000 | Sens de rotation:    | opposé | Lubrification:       | EXT    | Remarque:                | Roulements combiné | Distance au centre [mm]: | 100                  |                          |     |
| Version:                         | left   |                |         |                       |          |                          |                      |                          |          |                          |                              |                                  |                     |                                  |                 |                                  |      |                      |        |                      |        |                          |                    |                          |                      |                          |     |
| Entraînement d'outil:            | DIN 5480   |                |         |                       |          |                          |                      |                          |          |                          |                              |                                  |                     |                                  |                 |                                  |      |                      |        |                      |        |                          |                    |                          |                      |                          |     |
| Taille du cylindre [mm]:         | 40.00  |                |         |                       |          |                          |                      |                          |          |                          |                              |                                  |                     |                                  |                 |                                  |      |                      |        |                      |        |                          |                    |                          |                      |                          |     |
| Type d'arbre:                    | VDI  |                |         |                       |          |                          |                      |                          |          |                          |                              |                                  |                     |                                  |                 |                                  |      |                      |        |                      |        |                          |                    |                          |                      |                          |     |
| Interface de broche:             | Arbre de fraisage combiné 27   |                |         |                       |          |                          |                      |                          |          |                          |                              |                                  |                     |                                  |                 |                                  |      |                      |        |                      |        |                          |                    |                          |                      |                          |     |
| Rapport de démultiplication [i]: | 2:1  |                |         |                       |          |                          |                      |                          |          |                          |                              |                                  |                     |                                  |                 |                                  |      |                      |        |                      |        |                          |                    |                          |                      |                          |     |
| Couple max [Nm]:                 | 63   |                |         |                       |          |                          |                      |                          |          |                          |                              |                                  |                     |                                  |                 |                                  |      |                      |        |                      |        |                          |                    |                          |                      |                          |     |
| Vitesse max [1/min]:             | 3000   |                |         |                       |          |                          |                      |                          |          |                          |                              |                                  |                     |                                  |                 |                                  |      |                      |        |                      |        |                          |                    |                          |                      |                          |     |
| Sens de rotation:                | opposé   |                |         |                       |          |                          |                      |                          |          |                          |                              |                                  |                     |                                  |                 |                                  |      |                      |        |                      |        |                          |                    |                          |                      |                          |     |
| Lubrification:                   | EXT  |                |         |                       |          |                          |                      |                          |          |                          |                              |                                  |                     |                                  |                 |                                  |      |                      |        |                      |        |                          |                    |                          |                      |                          |     |
| Remarque:                        | Roulements combiné   |                |         |                       |          |                          |                      |                          |          |                          |                              |                                  |                     |                                  |                 |                                  |      |                      |        |                      |        |                          |                    |                          |                      |                          |     |
| Distance au centre [mm]:         | 100  |                |         |                       |          |                          |                      |                          |          |                          |                              |                                  |                     |                                  |                 |                                  |      |                      |        |                      |        |                          |                    |                          |                      |                          |     |
| <b>8 033 46 115</b>              | <p><b>Tête de perçage et de fraisage radiale ER 32 AX UT</b></p> <table border="0"> <tr> <td>Poids [kg]:</td> <td>7.630</td> </tr> <tr> <td>Notation:</td> <td>reculé</td> </tr> <tr> <td>Version:</td> <td>right</td> </tr> <tr> <td>Entraînement d'outil:</td> <td>DIN 5480</td> </tr> <tr> <td>Taille du cylindre [mm]:</td> <td>40.00</td> </tr> <tr> <td>Type d'arbre:</td> <td>VDI</td> </tr> <tr> <td>Interface de broche:</td> <td>ER 32 A - u-tec</td> </tr> <tr> <td>Rapport de démultiplication [i]:</td> <td>1:1</td> </tr> <tr> <td>Couple max [Nm]:</td> <td>50</td> </tr> <tr> <td>Vitesse max [1/min]:</td> <td>6000</td> </tr> </table>   | Poids [kg]:    | 7.630   | Notation:             | reculé   | Version:                 | right                | Entraînement d'outil:    | DIN 5480 | Taille du cylindre [mm]: | 40.00                        | Type d'arbre:                    | VDI                 | Interface de broche:             | ER 32 A - u-tec | Rapport de démultiplication [i]: | 1:1  | Couple max [Nm]:     | 50     | Vitesse max [1/min]: | 6000   |                          |                    |                          |                      |                          |     |
| Poids [kg]:                      | 7.630  |                |         |                       |          |                          |                      |                          |          |                          |                              |                                  |                     |                                  |                 |                                  |      |                      |        |                      |        |                          |                    |                          |                      |                          |     |
| Notation:                        | reculé   |                |         |                       |          |                          |                      |                          |          |                          |                              |                                  |                     |                                  |                 |                                  |      |                      |        |                      |        |                          |                    |                          |                      |                          |     |
| Version:                         | right  |                |         |                       |          |                          |                      |                          |          |                          |                              |                                  |                     |                                  |                 |                                  |      |                      |        |                      |        |                          |                    |                          |                      |                          |     |
| Entraînement d'outil:            | DIN 5480   |                |         |                       |          |                          |                      |                          |          |                          |                              |                                  |                     |                                  |                 |                                  |      |                      |        |                      |        |                          |                    |                          |                      |                          |     |
| Taille du cylindre [mm]:         | 40.00  |                |         |                       |          |                          |                      |                          |          |                          |                              |                                  |                     |                                  |                 |                                  |      |                      |        |                      |        |                          |                    |                          |                      |                          |     |
| Type d'arbre:                    | VDI  |                |         |                       |          |                          |                      |                          |          |                          |                              |                                  |                     |                                  |                 |                                  |      |                      |        |                      |        |                          |                    |                          |                      |                          |     |
| Interface de broche:             | ER 32 A - u-tec  |                |         |                       |          |                          |                      |                          |          |                          |                              |                                  |                     |                                  |                 |                                  |      |                      |        |                      |        |                          |                    |                          |                      |                          |     |
| Rapport de démultiplication [i]: | 1:1  |                |         |                       |          |                          |                      |                          |          |                          |                              |                                  |                     |                                  |                 |                                  |      |                      |        |                      |        |                          |                    |                          |                      |                          |     |
| Couple max [Nm]:                 | 50   |                |         |                       |          |                          |                      |                          |          |                          |                              |                                  |                     |                                  |                 |                                  |      |                      |        |                      |        |                          |                    |                          |                      |                          |     |
| Vitesse max [1/min]:             | 6000   |                |         |                       |          |                          |                      |                          |          |                          |                              |                                  |                     |                                  |                 |                                  |      |                      |        |                      |        |                          |                    |                          |                      |                          |     |

| N° d'article        | Désignation  |           |
|---------------------|--|-----------|
|                     | Sens de rotation:                                      | identique |
|                     | Lubrification:   | EXT       |
|                     | Distance au centre [mm]:                               | 100       |
| <b>8 033 47 013</b> | <b>Tête de perçage et de fraisage radiale HT 5 int</b> |           |
|                     | Poids [kg]:  | 8.480     |
|                     | Notation:  | reculé    |
|                     | Version:   | right     |
|                     | Entraînement d'outil:                                  | DIN 5480  |
|                     | Taille du cylindre [mm]:                               | 40.00     |
|                     | Type d'arbre:  | VDI       |
|                     | Interface de broche:                                   | HT 5      |
|                     | Rapport de démultiplication [i]:                       | 1:1       |
|                     | Couple max [Nm]:                                       | 50        |
|                     | Vitesse max [1/min]:                                   | 6000      |
|                     | Sens de rotation:                                      | identique |
|                     | Lubrification:   | Int/ext   |
|                     | Pression max [bar]:                                    | 140       |
|                     | Distance au centre [mm]:                               | 100       |
| <b>8 033 47 023</b> | <b>Tête de perçage et de fraisage radiale HT 5</b>     |           |
|                     | Poids [kg]:  | 8.960     |
|                     | Notation:  | reculé    |
|                     | Version:   | left      |
|                     | Entraînement d'outil:                                  | DIN 5480  |
|                     | Taille du cylindre [mm]:                               | 40.00     |
|                     | Type d'arbre:  | VDI       |
|                     | Interface de broche:                                   | HT 5      |
|                     | Rapport de démultiplication [i]:                       | 1:1       |
|                     | Couple max [Nm]:                                       | 50        |
|                     | Vitesse max [1/min]:                                   | 6000      |
|                     | Sens de rotation:                                      | identique |
|                     | Lubrification:   | EXT       |
|                     | Distance au centre [mm]:                               | 120       |
| <b>8 033 47 030</b> | <b>Tête de perçage et de fraisage radiale HT 5 int</b> |           |
|                     | Poids [kg]:  | 9.540     |
|                     | Notation:  | reculé    |
|                     | Version:   | left      |
|                     | Entraînement d'outil:                                  | DIN 5480  |
|                     | Taille du cylindre [mm]:                               | 40.00     |
|                     | Type d'arbre:  | VDI       |
|                     | Interface de broche:                                   | HT 5      |
|                     | Rapport de démultiplication [i]:                       | 1:1       |
|                     | Couple max [Nm]:                                       | 50        |
|                     | Vitesse max [1/min]:                                   | 6000      |
|                     | Sens de rotation:                                      | identique |
|                     | Lubrification:   | Int/ext   |
|                     | Pression max [bar]:                                    | 140       |
|                     | Distance au centre [mm]:                               | 120       |
| <b>8 033 48 003</b> | <b>Tête de perçage et de fraisage radiale HT 6 int</b> |           |
|                     | Poids [kg]:  | 8.940     |
|                     | Notation:  | reculé    |
|                     | Version:   | right     |
|                     | Entraînement d'outil:                                  | DIN 5480  |
|                     | Taille du cylindre [mm]:                               | 40.00     |
|                     | Type d'arbre:  | VDI       |


| N° d'article        | Désignation  |                      |
|---------------------|--|----------------------|
|                     | Interface de broche:                                   | HT 6                 |
|                     | Rapport de démultiplication [i]:                       | 1:1                  |
|                     | Couple max [Nm]:                                       | 50                   |
|                     | Vitesse max [1/min]:                                   | 6000                 |
|                     | Sens de rotation:                                      | identique            |
|                     | Lubrification:   | Int/ext              |
|                     | Pression max [bar]:                                    | 140                  |
|                     | Remarque:  | roulements renforcés |
|                     | Distance au centre [mm]:                               | 100                  |
| <b>8 033 48 004</b> | <b>Tête de perçage et de fraisage radiale HT 6 int</b> |                      |
|                     | Poids [kg]:  | 10.290               |
|                     | Notation:  | reculé               |
|                     | Version:   | left                 |
|                     | Entraînement d'outil:                                  | DIN 5480             |
|                     | Taille du cylindre [mm]:                               | 40.00                |
|                     | Type d'arbre:  | VDI                  |
|                     | Interface de broche:                                   | HT 6                 |
|                     | Rapport de démultiplication [i]:                       | 1:1                  |
|                     | Couple max [Nm]:                                       | 50                   |
|                     | Vitesse max [1/min]:                                   | 6000                 |
|                     | Sens de rotation:                                      | identique            |
|                     | Lubrification:   | Int/ext              |
|                     | Pression max [bar]:                                    | 140                  |
|                     | Remarque:  | roulements renforcés |
|                     | Distance au centre [mm]:                               | 120                  |
| <b>8 033 48 005</b> | <b>Tête de perçage et de fraisage radiale HT 6</b>     |                      |
|                     | Notation:  | reculé               |
|                     | Version:   | left                 |
|                     | Entraînement d'outil:                                  | DIN 5480             |
|                     | Taille du cylindre [mm]:                               | 40.00                |
|                     | Type d'arbre:  | VDI                  |
|                     | Interface de broche:                                   | HT 6                 |
|                     | Rapport de démultiplication [i]:                       | 1:1                  |
|                     | Couple max [Nm]:                                       | 50                   |
|                     | Vitesse max [1/min]:                                   | 6000                 |
|                     | Sens de rotation:                                      | identique            |
|                     | Lubrification:   | EXT                  |
|                     | Remarque:  | roulements renforcés |
|                     | Distance au centre [mm]:                               | 120                  |
| <b>8 036 45 008</b> | <b>Tête de perçage et de fraisage radiale ER 25</b>    |                      |
|                     | Poids [kg]:  | 7.480                |
|                     | Version:   | doubletoothed        |
|                     | Entraînement d'outil:                                  | DIN 5480             |
|                     | Taille du cylindre [mm]:                               | 40.00                |
|                     | Type d'arbre:  | VDI                  |
|                     | Interface de broche:                                   | ER 25                |
|                     | Rapport de démultiplication [i]:                       | 1:1                  |
|                     | Couple max [Nm]:                                       | 50                   |
|                     | Vitesse max [1/min]:                                   | 6000                 |
|                     | Sens de rotation:                                      | opposé               |
|                     | Lubrification:   | EXT                  |
|                     | Distance au centre [mm]:                               | 120                  |

| N° d'article        | Désignation   |
|---------------------|---|
| <b>8 036 46 010</b> | <b>Tête de perçage et de fraisage radiale ER 32 AX UT</b>     |
|                     | Poids [kg]: 6.490   |
|                     | Version: doubletoothed  |
|                     | Entraînement d'outil: DIN 5480                                |
|                     | Taille du cylindre [mm]: 40.00                                |
|                     | Type d'arbre: VDI   |
|                     | Interface de broche: ER 32 A - u-tec                          |
|                     | Rapport de démultiplication [i]: 1:1                          |
|                     | Couple max [Nm]: 50   |
|                     | Vitesse max [1/min]: 6000                                     |
|                     | Sens de rotation: opposé                                      |
|                     | Lubrification: EXT  |
|                     | Distance au centre [mm]: 100                                  |
| <b>8 036 46 011</b> | <b>Tête de perçage et de fraisage radiale ER 32 AX UT int</b> |
|                     | Poids [kg]: 7.870   |
|                     | Version: doubletoothed  |
|                     | Entraînement d'outil: DIN 5480                                |
|                     | Taille du cylindre [mm]: 40.00                                |
|                     | Type d'arbre: VDI   |
|                     | Interface de broche: ER 32 A - u-tec                          |
|                     | Rapport de démultiplication [i]: 1:1                          |
|                     | Couple max [Nm]: 50   |
|                     | Vitesse max [1/min]: 6000                                     |
|                     | Sens de rotation: opposé                                      |
|                     | Lubrification: Int/ext  |
|                     | Pression max [bar]: 140                                       |
|                     | Distance au centre [mm]: 120                                  |
| <b>8 036 46 012</b> | <b>Tête de perçage et de fraisage radiale ER 32 AX UT int</b> |
|                     | Poids [kg]: 6.920   |
|                     | Version: doubletoothed  |
|                     | Entraînement d'outil: DIN 5480                                |
|                     | Taille du cylindre [mm]: 40.00                                |
|                     | Type d'arbre: VDI   |
|                     | Interface de broche: ER 32 A - u-tec                          |
|                     | Rapport de démultiplication [i]: 1:1                          |
|                     | Couple max [Nm]: 50   |
|                     | Vitesse max [1/min]: 6000                                     |
|                     | Sens de rotation: opposé                                      |
|                     | Lubrification: Int/ext  |
|                     | Pression max [bar]: 140                                       |
|                     | Distance au centre [mm]: 100                                  |
| <b>8 036 46 014</b> | <b>Tête de perçage et de fraisage radiale ER 32 AX UT</b>     |
|                     | Poids [kg]: 7.270   |
|                     | Version: doubletoothed  |
|                     | Entraînement d'outil: DIN 5480                                |
|                     | Taille du cylindre [mm]: 40.00                                |
|                     | Type d'arbre: VDI   |
|                     | Interface de broche: ER 32 A - u-tec                          |
|                     | Rapport de démultiplication [i]: 1:1                          |
|                     | Couple max [Nm]: 50   |
|                     | Vitesse max [1/min]: 6000                                     |
|                     | Sens de rotation: opposé                                      |
|                     | Lubrification: EXT  |
|                     | Distance au centre [mm]: 120                                  |

| N° d'article        | Désignation   |
|---------------------|---|
| <b>8 039 45 031</b> | <b>Tête de perçage et de fraisage radiale ER 25 AX UT</b> |
|                     | Poids [kg]: 8.770   |
|                     | Version: à double tête                                    |
|                     | Entraînement d'outil: DIN 5480                            |
|                     | Taille du cylindre [mm]: 40.00                            |
|                     | Type d'arbre: VDI   |
|                     | Interface de broche: ER 25 A - u-tec                      |
|                     | Rapport de démultiplication [i]: 1:1                      |
|                     | Couple max [Nm]: 50                                       |
|                     | Vitesse max [1/min]: 6000                                 |
|                     | Sens de rotation: identique/opposé                        |
|                     | Lubrification: EXT  |
|                     | Remarque: roulements renforcés                            |
|                     | Distance au centre [mm]: 120                              |
| <b>8 039 45 048</b> | <b>Tête de perçage et de fraisage radiale ER 25 AX UT</b> |
|                     | Poids [kg]: 7.940   |
|                     | Version: à double tête                                    |
|                     | Entraînement d'outil: DIN 5480                            |
|                     | Taille du cylindre [mm]: 40.00                            |
|                     | Type d'arbre: VDI   |
|                     | Interface de broche: ER 25 A - u-tec                      |
|                     | Rapport de démultiplication [i]: 1:1                      |
|                     | Couple max [Nm]: 50                                       |
|                     | Vitesse max [1/min]: 6000                                 |
|                     | Sens de rotation: identique/opposé                        |
|                     | Lubrification: EXT  |
|                     | Remarque: roulements renforcés                            |
|                     | Distance au centre [mm]: 100                              |
| <b>8 039 46 016</b> | <b>Tête de perçage et de fraisage radiale ER 32</b>       |
|                     | Version: à double tête                                    |
|                     | Entraînement d'outil: DIN 5480                            |
|                     | Taille du cylindre [mm]: 40.00                            |
|                     | Type d'arbre: VDI   |
|                     | Interface de broche: ER 32                                |
|                     | Rapport de démultiplication [i]: 1:1                      |
|                     | Couple max [Nm]: 50                                       |
|                     | Vitesse max [1/min]: 6000                                 |
|                     | Sens de rotation: identique/opposé                        |
|                     | Lubrification: EXT  |
|                     | Remarque: roulements renforcés                            |
|                     | Distance au centre [mm]: 120                              |
| <b>8 039 46 056</b> | <b>Tête de perçage et de fraisage radiale ER 32 AX UT</b> |
|                     | Version: à double tête                                    |
|                     | Entraînement d'outil: DIN 5480                            |
|                     | Taille du cylindre [mm]: 40.00                            |
|                     | Type d'arbre: VDI   |
|                     | Interface de broche: ER 32 A - u-tec                      |
|                     | Rapport de démultiplication [i]: 1:1                      |
|                     | Couple max [Nm]: 50                                       |
|                     | Vitesse max [1/min]: 6000                                 |
|                     | Sens de rotation: identique/opposé                        |
|                     | Lubrification: EXT  |
|                     | Remarque: roulements renforcés                            |
|                     | Distance au centre [mm]: 120                              |

N° d'article Désignation

**8 039 46 058 Tête de perçage et de fraisage radiale ER 32 AX UT**  
 Poids [kg]: 8.640  
 Version: à double tête; doubletoothed  
 Entraînement d'outil: DIN 5480  
 Taille du cylindre [mm]: 40.00  
 Type d'arbre: VDI  
 Interface de broche: ER 32 A - u-tec  
 Rapport de démultiplication [i]: 1:1  
 Couple max [Nm]: 50  
 Vitesse max [1/min]: 6000  
 Sens de rotation: identique/opposé  
 Lubrification: EXT  
 Remarque: roulements renforcés  
 Distance au centre [mm]: 120

**8 039 47 004 Tête de perçage et de fraisage radiale HT 5**  

 Poids [kg]: 9.120  
 Version: à double tête  
 Entraînement d'outil: DIN 5480  
 Taille du cylindre [mm]: 40.00  
 Type d'arbre: VDI  
 Interface de broche: HT 5  
 Rapport de démultiplication [i]: 1:1  
 Couple max [Nm]: 50  
 Vitesse max [1/min]: 6000  
 Sens de rotation: identique/opposé  
 Lubrification: EXT  
 Remarque: roulements renforcés  
 Distance au centre [mm]: 120

**8 040 44 066 Tête pivotante ± 90° adjustable ER 16 AX UT**  
 Version: right  
 Entraînement d'outil: DIN 5480  
 Taille du cylindre [mm]: 40.00  
 Type d'arbre: VDI  
 Interface de broche: ER 16 A - u-tec  
 Rapport de démultiplication [i]: 1:1  
 Couple max [Nm]: 25  
 Vitesse max [1/min]: 6000  
 Sens de rotation: opposé  
 Lubrification: EXT  
 Distance au centre [mm]: 87

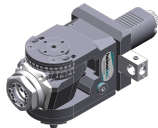
**8 040 44 067 Tête pivotante ± 90° adjustable ER 16 AX UT**  
 Poids [kg]: 4.890  
 Version: left  
 Entraînement d'outil: DIN 5480  
 Taille du cylindre [mm]: 40.00  
 Type d'arbre: VDI  
 Interface de broche: ER 16 A - u-tec  
 Rapport de démultiplication [i]: 1:1  
 Couple max [Nm]: 25  
 Vitesse max [1/min]: 6000  
 Sens de rotation: opposé  
 Lubrification: EXT  
 Distance au centre [mm]: 87

| N° d'article        | Désignation  |
|---------------------|--|
| <b>8 040 44 070</b> | <b>Tête pivotante ± 90° ajustable ER 16 AX UT int</b>          |
|                     | Version: right   |
|                     | Entraînement d'outil: DIN 5480                                 |
|                     | Taille du cylindre [mm]: 40.00                                 |
|                     | Type d'arbre: VDI  |
|                     | Interface de broche: ER 16 A - u-tec                           |
|                     | Rapport de démultiplication [i]: 1:1                           |
|                     | Couple max [Nm]: 25  |
|                     | Vitesse max [1/min]: 6000                                      |
|                     | Sens de rotation: opposé                                       |
|                     | Lubrification: Int/ext   |
|                     | Pression max [bar]: 140  |
|                     | Distance au centre [mm]: 87                                    |
| <b>8 040 44 074</b> | <b>Tête pivotante ± 90° ajustable ER 16 AX UT</b>              |
|                     | Version: left  |
|                     | Entraînement d'outil: DIN 5480                                 |
|                     | Taille du cylindre [mm]: 40.00                                 |
|                     | Type d'arbre: VDI  |
|                     | Interface de broche: ER 16 A - u-tec                           |
|                     | Rapport de démultiplication [i]: 1:2                           |
|                     | Couple max [Nm]: 12  |
|                     | Vitesse max [1/min]: 12000                                     |
|                     | Sens de rotation: opposé                                       |
|                     | Lubrification: EXT   |
|                     | Distance au centre [mm]: 87                                    |
| <b>8 040 44 078</b> | <b>Tête pivotante ± 90° ajustable ER 16 AX UT int</b>          |
|                     | Poids [kg]: 4.980  |
|                     | Version: left  |
|                     | Entraînement d'outil: DIN 5480                                 |
|                     | Taille du cylindre [mm]: 40.00                                 |
|                     | Type d'arbre: VDI  |
|                     | Interface de broche: ER 16 A - u-tec                           |
|                     | Rapport de démultiplication [i]: 1:2                           |
|                     | Couple max [Nm]: 12  |
|                     | Vitesse max [1/min]: 12000                                     |
|                     | Sens de rotation: opposé                                       |
|                     | Lubrification: Int/ext   |
|                     | Pression max [bar]: 140  |
|                     | Distance au centre [mm]: 87                                    |
| <b>8 040 45 067</b> | <b>Tête pivotante ± 90° ajustable ER 25 AX UT</b>              |
|                     | Poids [kg]: 6.250  |
|                     | Version: right   |
|                     | Entraînement d'outil: DIN 5480                                 |
|                     | Taille du cylindre [mm]: 40.00                                 |
|                     | Type d'arbre: VDI  |
|                     | Interface de broche: ER 25 A - u-tec                           |
|                     | Rapport de démultiplication [i]: 1:1                           |
|                     | Couple max [Nm]: 25  |
|                     | Vitesse max [1/min]: 6000                                      |
|                     | Sens de rotation: opposé                                       |
|                     | Lubrification: EXT   |
|                     | Remarque: Tenir compte de la capacité pivotante ! fort bearing |
|                     | Distance au centre [mm]: 120                                   |

## N° d'article

## Désignation

## 8 040 45 073

**Tête pivotante ± 90° ajustable ER 25 AX UT int**

|                                  |                      |
|----------------------------------|----------------------|
| Version:                         | left                 |
| Entraînement d'outil:            | DIN 5480             |
| Taille du cylindre [mm]:         | 40.00                |
| Type d'arbre:                    | VDI                  |
| Interface de broche:             | ER 25 A - u-tec      |
| Rapport de démultiplication [i]: | 1:1                  |
| Couple max [Nm]:                 | 25                   |
| Vitesse max [1/min]:             | 6000                 |
| Sens de rotation:                | opposé               |
| Lubrification:                   | Int/ext              |
| Pression max [bar]:              | 140                  |
| Remarque:                        | roulements renforcés |
| Distance au centre [mm]:         | 87                   |

## 8 040 45 093

**Tête pivotante ± 90° ajustable ER 25 AX UT**

|                                  |                      |
|----------------------------------|----------------------|
| Poids [kg]:                      | 5.160                |
| Version:                         | right                |
| Entraînement d'outil:            | DIN 5480             |
| Taille du cylindre [mm]:         | 40.00                |
| Type d'arbre:                    | VDI                  |
| Interface de broche:             | ER 25 A - u-tec      |
| Rapport de démultiplication [i]: | 1:1                  |
| Couple max [Nm]:                 | 25                   |
| Vitesse max [1/min]:             | 6000                 |
| Sens de rotation:                | opposé               |
| Lubrification:                   | EXT                  |
| Remarque:                        | roulements renforcés |
| Distance au centre [mm]:         | 87                   |

## 8 040 45 095


**Tête pivotante ± 90° ajustable ER 25 AX UT int**

|                                  |                      |
|----------------------------------|----------------------|
| Poids [kg]:                      | 5.160                |
| Version:                         | right                |
| Entraînement d'outil:            | DIN 5480             |
| Taille du cylindre [mm]:         | 40.00                |
| Type d'arbre:                    | VDI                  |
| Interface de broche:             | ER 25 A - u-tec      |
| Rapport de démultiplication [i]: | 1:1                  |
| Couple max [Nm]:                 | 25                   |
| Vitesse max [1/min]:             | 6000                 |
| Sens de rotation:                | opposé               |
| Lubrification:                   | Int/ext              |
| Pression max [bar]:              | 140                  |
| Remarque:                        | roulements renforcés |
| Distance au centre [mm]:         | 87                   |

## 8 040 45 103

**Tête pivotante ± 90° ajustable ER 25 AX UT int**

|                                  |                                     |
|----------------------------------|-------------------------------------|
| Poids [kg]:                      | 5.170                               |
| Version:                         | left; at 65° position can be pinned |
| Entraînement d'outil:            | DIN 5480                            |
| Taille du cylindre [mm]:         | 40.00                               |
| Type d'arbre:                    | VDI                                 |
| Interface de broche:             | ER 25 A - u-tec                     |
| Rapport de démultiplication [i]: | 1:1                                 |
| Couple max [Nm]:                 | 25                                  |
| Vitesse max [1/min]:             | 6000                                |
| Sens de rotation:                | opposé                              |
| Lubrification:                   | Int/ext                             |

| N° d'article   | Désignation                                 |                           |
|--|---|---------------------------|
|  | Pression max [bar]:                         | 140                       |
|  | Remarque:                                   | roulements renforcés      |
|  | Distance au centre [mm]:                    | 87                        |
| <b>8 040 45 139</b>  | <b>Tête pivotante ± 90° ajustable ER 25</b> |                           |
|  | Poids [kg]:                                 | 5.230                     |
|  | Version:                                    | left                      |
|  | Entraînement d'outil:                       | DIN 5480                  |
|  | Taille du cylindre [mm]:                    | 40.00                     |
|  | Type d'arbre:                               | VDI                       |
|  | Interface de broche:                        | ER 25                     |
|  | Rapport de démultiplication [i]:            | 1:1                       |
|  | Couple max [Nm]:                            | 25                        |
|  | Vitesse max [1/min]:                        | 6000                      |
|  | Sens de rotation:                           | opposé                    |
|  | Lubrification:                              | EXT                       |
|  | Remarque:                                   | roulements renforcés      |
|  | Distance au centre [mm]:                    | 87                        |
| <b>8 050 42 004</b>  | <b>Tête multibroche ER 8</b>                |                           |
|  | Poids [kg]:                                 | 4.780                     |
|  | Notation:                                   | désaxé                    |
|  | Version:                                    | 2-spindles                |
|  | Entraînement d'outil:                       | DIN 5480                  |
|  | Taille du cylindre [mm]:                    | 40.00                     |
|  | Type d'arbre:                               | VDI                       |
|  | Interface de broche:                        | ER 8                      |
|  | Rapport de démultiplication [i]:            | 1:1                       |
|  | Couple max [Nm]:                            | 5/Sp.                     |
|  | Vitesse max [1/min]:                        | 6000                      |
|  | Sens de rotation:                           | opposé                    |
|  | Lubrification:                              | EXT                       |
|  | Remarque:                                   | Vérifier l'utilisabilité! |
|  | Décalage de l'axe [mm]:                     | 26,076                    |
| <b>8 209 44 004</b>  | <b>Adaptateur pour VDI 40</b>               |                           |
|  | Poids [kg]:                                 | 6.720                     |
|  | Notation:                                   | reculé                    |
|  | Version:                                    | right                     |
|  | Taille du cylindre [mm]:                    | 40.00                     |
|  | Type d'arbre:                               | VDI                       |
|  | Interface de broche:                        | DIN 69880 - 40            |
|  | Lubrification:                              | EXT                       |
|  | Distance au centre [mm]:                    | 100                       |
| <b>8 209 44 005</b>  | <b>Adaptateur pour VDI 40</b>               |                           |
|  | Poids [kg]:                                 | 6.740                     |
|  | Notation:                                   | reculé                    |
|  | Version:                                    | left                      |
|  | Taille du cylindre [mm]:                    | 40.00                     |
|  | Type d'arbre:                               | VDI                       |
|  | Interface de broche:                        | DIN 69880 - 40            |
|  | Lubrification:                              | EXT                       |
|  | Distance au centre [mm]:                    | 100                       |

| N° d'article             | Désignation                                   |                            |
|--------------------------|---|----------------------------|
| <b>8 214 43 000</b>      | <b>Porte-outil C1-40x25</b>                   |                            |
|                          | Insert pour:                                  | VDI 40                     |
|                          | Version:                                      | right                      |
|                          | Taille du cylindre [mm]:                      | 40.00                      |
|                          | Type d'arbre:                                 | VDI                        |
|                          | Interface de broche:                          | Sq. 25/20                  |
|                          | Lubrification:                                | EXT                        |
| <b>8 214 43 008</b>      | <b>Porte-outil C1-40x25 special</b>           |                            |
|                          | Taille du cylindre [mm]:                      | 40.00                      |
|                          | Type d'arbre:                                 | VDI                        |
|                          | Interface de broche:                          | Sq. 25/20                  |
|                          | Lubrification:                                | EXT                        |
| <b>8 215 43 000</b>      | <b>Porte-outil C2-40x25</b>                   |                            |
|                          | Insert pour:                                  | VDI 40                     |
|                          | Version:                                      | left                       |
|                          | Taille du cylindre [mm]:                      | 40.00                      |
|                          | Type d'arbre:                                 | VDI                        |
|                          | Interface de broche:                          | Sq. 25/20                  |
|                          | Lubrification:                                | EXT                        |
| <b>8 215 43 003</b>      | <b>Porte-outil C2-40x25 special</b>           |                            |
|                          | Poids [kg]:                                   | 4.480                      |
|                          | Version:                                      | left                       |
|                          | Taille du cylindre [mm]:                      | 40.00                      |
|                          | Type d'arbre:                                 | VDI                        |
|                          | Interface de broche:                          | Sq. 25/20                  |
|                          | Lubrification:                                | EXT                        |
| <b>8 230 46 004</b>      | <b>Porte-outils pour barre d'alésage Ø 20</b> |                            |
|                          | Version:                                      | right                      |
|                          | Taille du cylindre [mm]:                      | 40.00                      |
|                          | Type d'arbre:                                 | VDI                        |
|                          | Interface de broche:                          | Ø 20                       |
|                          | Lubrification:                                | Int/ext                    |
|                          | Remarque:                                     | réversible in left version |
| Distance au centre [mm]: | 120   |                            |
| <b>8 230 47 017</b>      | <b>Porte-outils pour barre d'alésage Ø 25</b> |                            |
|                          | Version:                                      | right                      |
|                          | Taille du cylindre [mm]:                      | 40.00                      |
|                          | Type d'arbre:                                 | VDI                        |
|                          | Interface de broche:                          | Ø 25                       |
|                          | Lubrification:                                | Int/ext                    |
|                          | Remarque:                                     | réversible in left version |
| Distance au centre [mm]: | 120   |                            |
| <b>8 230 48 013</b>      | <b>Porte-outils pour barre d'alésage Ø 32</b> |                            |
|                          | Poids [kg]:                                   | 7.860                      |
|                          | Version:                                      | right                      |
|                          | Taille du cylindre [mm]:                      | 40.00                      |
|                          | Type d'arbre:                                 | VDI                        |
|                          | Interface de broche:                          | Ø 32                       |
|                          | Lubrification:                                | Int/ext                    |
| Remarque:                | réversible in left version                    |                            |
| Distance au centre [mm]: | 120   |                            |

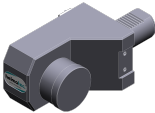
| N° d'article        | Désignation                                   |                             |
|---------------------|---|-----------------------------|
| <b>8 230 49 016</b> | <b>Porte-outils pour barre d'alésage Ø 40</b> |                             |
|                     | Poids [kg]:                                   | 7.600                       |
|                     | Version:                                      | right                       |
|                     | Taille du cylindre [mm]:                      | 40.00                       |
|                     | Type d'arbre:                                 | VDI                         |
|                     | Interface de broche:                          | Ø 40                        |
|                     | Lubrification:                                | Int/ext                     |
|                     | Remarque:                                     | réversible in left version  |
|                     | Distance au centre [mm]:                      | 120                         |
| <b>8 230 49 026</b> | <b>Porte-outils pour barre d'alésage Ø 40</b> |                             |
|                     | Poids [kg]:                                   | 7.300                       |
|                     | Version:                                      | right                       |
|                     | Taille du cylindre [mm]:                      | 40.00                       |
|                     | Type d'arbre:                                 | VDI                         |
|                     | Interface de broche:                          | Ø 40                        |
|                     | Lubrification:                                | Int/ext                     |
|                     | Remarque:                                     | réversible in left version  |
|                     | Distance au centre [mm]:                      | 120                         |
| <b>8 230 49 038</b> | <b>Porte-outils pour barre d'alésage Ø 40</b> |                             |
|                     | Version:                                      | right                       |
|                     | Taille du cylindre [mm]:                      | 40.00                       |
|                     | Type d'arbre:                                 | VDI                         |
|                     | Interface de broche:                          | Ø 40                        |
|                     | Lubrification:                                | Int/ext                     |
|                     | Remarque:                                     | réversible in left version  |
|                     | Distance au centre [mm]:                      | 120                         |
| <b>8 230 49 041</b> | <b>Porte-outils pour barre d'alésage Ø 40</b> |                             |
|                     | Poids [kg]:                                   | 6.490                       |
|                     | Version:                                      | right; special              |
|                     | Taille du cylindre [mm]:                      | 40.00                       |
|                     | Type d'arbre:                                 | VDI                         |
|                     | Interface de broche:                          | Ø 40                        |
|                     | Lubrification:                                | Int/ext                     |
|                     | Remarque:                                     | réversible in left version  |
|                     | Distance au centre [mm]:                      | 120                         |
| <b>8 231 47 006</b> | <b>Porte-outils pour barre d'alésage Ø 25</b> |                             |
|                     | Version:                                      | left                        |
|                     | Taille du cylindre [mm]:                      | 40.00                       |
|                     | Type d'arbre:                                 | VDI                         |
|                     | Interface de broche:                          | Ø 25                        |
|                     | Lubrification:                                | Int/ext                     |
|                     | Remarque:                                     | réversible in right version |
|                     | Distance au centre [mm]:                      | 120                         |
| <b>8 231 48 000</b> | <b>Outil de base HT 6</b>                     |                             |
|                     | Poids [kg]:                                   | 6.080                       |
|                     | Notation:                                     | reculé                      |
|                     | Version:                                      | left                        |
|                     | Taille du cylindre [mm]:                      | 40.00                       |
|                     | Type d'arbre:                                 | VDI                         |
|                     | Interface de broche:                          | HT 6                        |
|                     | Lubrification:                                | Int/ext                     |
|                     | Distance au centre [mm]:                      | 100                         |

| N° d'article        | Désignation                                   |                             |
|---------------------|---|-----------------------------|
| <b>8 231 48 003</b> | <b>Porte-outils pour barre d'alésage Ø 32</b> |                             |
|                     | Poids [kg]:                                   | 6.770                       |
|                     | Version:                                      | left                        |
|                     | Taille du cylindre [mm]:                      | 40.00                       |
|                     | Type d'arbre:                                 | VDI                         |
|                     | Interface de broche:                          | Ø 32                        |
|                     | Lubrification:                                | Int/ext                     |
|                     | Remarque:                                     | réversible in right version |
|                     | Distance au centre [mm]:                      | 100                         |
| <b>8 231 48 007</b> | <b>Porte-outils pour barre d'alésage Ø 32</b> |                             |
|                     | Version:                                      | left                        |
|                     | Taille du cylindre [mm]:                      | 40.00                       |
|                     | Type d'arbre:                                 | VDI                         |
|                     | Interface de broche:                          | Ø 32                        |
|                     | Lubrification:                                | Int/ext                     |
|                     | Remarque:                                     | réversible in right version |
|                     | Distance au centre [mm]:                      | 120                         |
| <b>8 231 48 008</b> | <b>Porte-outils pour barre d'alésage Ø 32</b> |                             |
|                     | Insert pour:                                  | Heavy duty cutting          |
|                     | Version:                                      | left                        |
|                     | Taille du cylindre [mm]:                      | 40.00                       |
|                     | Type d'arbre:                                 | VDI                         |
|                     | Interface de broche:                          | Ø 32                        |
|                     | Lubrification:                                | Int/ext                     |
|                     | Remarque:                                     | réversible in right version |
|                     | Distance au centre [mm]:                      | 120                         |
| <b>8 231 49 007</b> | <b>Porte-outils pour barre d'alésage Ø 40</b> |                             |
|                     | Poids [kg]:                                   | 6.510                       |
|                     | Version:                                      | left                        |
|                     | Taille du cylindre [mm]:                      | 40.00                       |
|                     | Type d'arbre:                                 | VDI                         |
|                     | Interface de broche:                          | Ø 40                        |
|                     | Lubrification:                                | Int/ext                     |
|                     | Remarque:                                     | réversible in right version |
|                     | Distance au centre [mm]:                      | 100                         |
| <b>8 231 49 020</b> | <b>Porte-outils pour barre d'alésage Ø 50</b> |                             |
|                     | Poids [kg]:                                   | 11.700                      |
|                     | Version:                                      | left                        |
|                     | Taille du cylindre [mm]:                      | 40.00                       |
|                     | Type d'arbre:                                 | VDI                         |
|                     | Interface de broche:                          | Ø 50                        |
|                     | Lubrification:                                | Int/ext                     |
|                     | Remarque:                                     | réversible in right version |
|                     | Distance au centre [mm]:                      | 120                         |
| <b>8 231 49 024</b> | <b>Porte-outils pour barre d'alésage Ø 40</b> |                             |
|                     | Version:                                      | left                        |
|                     | Taille du cylindre [mm]:                      | 40.00                       |
|                     | Type d'arbre:                                 | VDI                         |
|                     | Interface de broche:                          | Ø 40                        |
|                     | Lubrification:                                | Int/ext                     |
|                     | Remarque:                                     | réversible in right version |
|                     | Distance au centre [mm]:                      | 120                         |

| N° d'article        | Désignation  |   |
|---------------------|--|---|
| <b>8 231 49 029</b> | <b>Porte-outils pour barre d'alésage Ø 50</b>          |   |
|                     | Version:   | left  |
|                     | Taille du cylindre [mm]:                               | 40.00   |
|                     | Type d'arbre:  | VDI   |
|                     | Interface de broche:                                   | Ø 50  |
|                     | Lubrification:   | Int/ext   |
|                     | Remarque:  | réversible in right version; avec 4 Schrauben for |
|                     | Distance au centre [mm]:                               | 120   |
| <b>8 234 43 000</b> | <b>Porte-outil B1-40x25x44</b>                         |   |
|                     | Insert pour:   | VDI 40  |
|                     | Version:   | right   |
|                     | Taille du cylindre [mm]:                               | 40.00   |
|                     | Type d'arbre:  | VDI   |
|                     | Interface de broche:                                   | Sq. 25/20   |
|                     | Lubrification:   | EXT   |
| <b>8 234 45 003</b> | <b>Porte-outil combiné à dresser la face sq. 25/20</b> |   |
|                     | Poids [kg]:  | 6.160   |
|                     | Taille du cylindre [mm]:                               | 40.00   |
|                     | Type d'arbre:  | VDI   |
|                     | Interface de broche:                                   | Sq. 25/20   |
|                     | Lubrification:   | EXT   |
| <b>8 234 45 004</b> | <b>Porte-outil combiné à dresser la face sq. 25/20</b> |   |
|                     | Poids [kg]:  | 9.780   |
|                     | Taille du cylindre [mm]:                               | 40.00   |
|                     | Type d'arbre:  | VDI   |
|                     | Interface de broche:                                   | Sq. 25/20   |
|                     | Lubrification:   | EXT   |
| <b>8 235 43 000</b> | <b>Porte-outil B2-40x25x44</b>                         |   |
|                     | Insert pour:   | VDI 40  |
|                     | Version:   | left  |
|                     | Taille du cylindre [mm]:                               | 40.00   |
|                     | Type d'arbre:  | VDI   |
|                     | Interface de broche:                                   | Sq. 25/20   |
|                     | Lubrification:   | EXT   |
| <b>8 235 43 009</b> | <b>Porte-outil B6-40x25x44 special</b>                 |   |
|                     | Poids [kg]:  | 2.960   |
|                     | Insert pour:   | VDI 40  |
|                     | Version:   | Special; left                                     |
|                     | Taille du cylindre [mm]:                               | 40.00   |
|                     | Type d'arbre:  | VDI   |
|                     | Interface de broche:                                   | Sq. 25/20   |
|                     | Lubrification:   | EXT   |
|                     | Remarque:  | Insert pour system "Jetstream" from Seco          |
| <b>8 235 43 010</b> | <b>Porte-outil B2-40x25x44 special</b>                 |   |
|                     | Poids [kg]:  | 2.260   |
|                     | Insert pour:   | VDI 40  |
|                     | Version:   | Special; left                                     |
|                     | Taille du cylindre [mm]:                               | 40.00   |
|                     | Type d'arbre:  | VDI   |
|                     | Interface de broche:                                   | Sq. 25/20   |
|                     | Lubrification:   | EXT   |

| N° d'article        | Désignation                          |  |
|---------------------|--------------------------------------|--|
|                     | Remarque:                            | Insert pour system "Jetstream" from Seco |
| <b>8 239 45 005</b> | <b>Double mandrin à pinces ER 25</b> |  |
|                     | Poids [kg]:                          | 6.140                                    |
|                     | Insert pour:                         | Principale and sub spindle               |
|                     | Taille du cylindre [mm]:             | 40.00                                    |
|                     | Type d'arbre:                        | VDI                                      |
|                     | Interface de broche:                 | ER 25                                    |
|                     | Lubrification:                       | Int/ext                                  |
|                     | Distance au centre [mm]:             | 100                                      |
| <b>8 239 46 006</b> | <b>Double mandrin à pinces ER 32</b> |  |
|                     | Poids [kg]:                          | 6.390                                    |
|                     | Insert pour:                         | Principale and sub spindle               |
|                     | Taille du cylindre [mm]:             | 40.00                                    |
|                     | Type d'arbre:                        | VDI                                      |
|                     | Interface de broche:                 | ER 32                                    |
|                     | Lubrification:                       | Int/ext                                  |
|                     | Distance au centre [mm]:             | 100                                      |
| <b>8 239 46 018</b> | <b>Double porte-foret Ø 20</b>       |  |
|                     | Taille du cylindre [mm]:             | 40.00                                    |
|                     | Type d'arbre:                        | VDI                                      |
|                     | Interface de broche:                 | Ø 20                                     |
|                     | Lubrification:                       | Int/ext                                  |
|                     | Distance au centre [mm]:             | 120                                      |
| <b>8 239 46 019</b> | <b>Double porte-foret Ø 20</b>       |  |
|                     | Insert pour:                         | Heavy duty cutting                       |
|                     | Taille du cylindre [mm]:             | 40.00                                    |
|                     | Type d'arbre:                        | VDI                                      |
|                     | Interface de broche:                 | Ø 20                                     |
|                     | Lubrification:                       | Int/ext                                  |
|                     | Distance au centre [mm]:             | 120                                      |
| <b>8 239 47 009</b> | <b>Double porte-foret Ø 25</b>       |  |
|                     | Poids [kg]:                          | 9.290                                    |
|                     | Taille du cylindre [mm]:             | 40.00                                    |
|                     | Type d'arbre:                        | VDI                                      |
|                     | Interface de broche:                 | Ø 25                                     |
|                     | Lubrification:                       | Int/ext                                  |
|                     | Distance au centre [mm]:             | 120                                      |
| <b>8 239 47 010</b> | <b>Double porte-foret Ø 25</b>       |  |
|                     | Insert pour:                         | Heavy duty cutting                       |
|                     | Taille du cylindre [mm]:             | 40.00                                    |
|                     | Type d'arbre:                        | VDI                                      |
|                     | Interface de broche:                 | Ø 25                                     |
|                     | Lubrification:                       | Int/ext                                  |
|                     | Distance au centre [mm]:             | 120                                      |
| <b>8 239 48 000</b> | <b>Double porte-foret Ø 32</b>       |  |
|                     | Taille du cylindre [mm]:             | 40.00                                    |
|                     | Type d'arbre:                        | VDI                                      |
|                     | Interface de broche:                 | Ø 32                                     |
|                     | Lubrification:                       | Int/ext                                  |
|                     | Distance au centre [mm]:             | 100                                      |

| N° d'article        | Désignation                                   |                            |
|---------------------|---|----------------------------|
| <b>8 239 48 001</b> | <b>Double porte-foret Ø 32</b>                |                            |
|                     | Poids [kg]:                                   | 9.070                      |
|                     | Taille du cylindre [mm]:                      | 40.00                      |
|                     | Type d'arbre:                                 | VDI                        |
|                     | Interface de broche:                          | Ø 32                       |
|                     | Lubrification:                                | Int/ext                    |
|                     | Distance au centre [mm]:                      | 120                        |
| <b>8 239 48 009</b> | <b>Double porte-foret Ø 32</b>                |                            |
|                     | Insert pour:                                  | Heavy duty cutting         |
|                     | Taille du cylindre [mm]:                      | 40.00                      |
|                     | Type d'arbre:                                 | VDI                        |
|                     | Interface de broche:                          | Ø 32                       |
|                     | Lubrification:                                | Int/ext                    |
|                     | Distance au centre [mm]:                      | 100                        |
| <b>8 239 49 006</b> | <b>Double porte-foret Ø 40</b>                |                            |
|                     | Poids [kg]:                                   | 8.660                      |
|                     | Taille du cylindre [mm]:                      | 40.00                      |
|                     | Type d'arbre:                                 | VDI                        |
|                     | Interface de broche:                          | Ø 40                       |
|                     | Lubrification:                                | Int/ext                    |
|                     | Distance au centre [mm]:                      | 120                        |
| <b>8 239 49 007</b> | <b>Double porte-foret Ø 40</b>                |                            |
|                     | Poids [kg]:                                   | 7.340                      |
|                     | Insert pour:                                  | Heavy duty cutting         |
|                     | Taille du cylindre [mm]:                      | 40.00                      |
|                     | Type d'arbre:                                 | VDI                        |
|                     | Interface de broche:                          | Ø 40                       |
|                     | Lubrification:                                | Int/ext                    |
|                     | Distance au centre [mm]:                      | 100                        |
| <b>8 239 49 008</b> | <b>Double porte-foret Ø 40</b>                |                            |
|                     | Insert pour:                                  | Heavy duty cutting         |
|                     | Taille du cylindre [mm]:                      | 40.00                      |
|                     | Type d'arbre:                                 | VDI                        |
|                     | Interface de broche:                          | Ø 40                       |
|                     | Lubrification:                                | Int/ext                    |
|                     | Distance au centre [mm]:                      | 120                        |
| <b>8 251 45 003</b> | <b>Double porte-outil combiné sq. 25/20</b>   |                            |
|                     | Poids [kg]:                                   | 5.420                      |
|                     | Taille du cylindre [mm]:                      | 40.00                      |
|                     | Type d'arbre:                                 | VDI                        |
|                     | Interface de broche:                          | Sq. 25/20                  |
|                     | Lubrification:                                | EXT                        |
| <b>8 259 45 003</b> | <b>Porte-outil à usage multiple 4x sq. 1"</b> |                            |
|                     | Insert pour:                                  | Principale and sub spindle |
|                     | Version:                                      | Y-axes offset              |
|                     | Taille du cylindre [mm]:                      | 40.00                      |
|                     | Type d'arbre:                                 | VDI                        |
|                     | Interface de broche:                          | Sq. 1" (25,4mm)            |
|                     |   | Sq. 1" (25,4mm)            |
|                     |   | Sq. 1" (25,4mm)            |
|                     |   | Sq. 1" (25,4mm)            |

| N° d'article  | Désignation                                   |                            |
|---|---|----------------------------|
|   | Lubrification:                                | EXT                        |
| <b>8 259 45 004</b>   | <b>Porte-outil à usage multiple 4x sq. 25</b> |                            |
|   | Poids [kg]:                                   | 6.460                      |
|   | Insert pour:                                  | Principale and sub spindle |
|   | Version:                                      | Y-axes offset              |
|   | Taille du cylindre [mm]:                      | 40.00                      |
|   | Type d'arbre:                                 | VDI                        |
|   | Interface de broche:                          | Sq. 25                     |
|   |   | Sq. 25                     |
|   |   | Sq. 25                     |
|   |   | Sq. 25                     |
|   | Lubrification:                                | EXT                        |
| <b>8 259 45 008</b>   | <b>Porte-outil à usage multiple 2x sq. 25</b> |                            |
|   | Poids [kg]:                                   | 7.590                      |
|   | Insert pour:                                  | Broche principale          |
|   | Version:                                      | Y-axes offset, left        |
|   | Taille du cylindre [mm]:                      | 40.00                      |
|   | Type d'arbre:                                 | VDI                        |
|   | Interface de broche:                          | Sq. 25                     |
|   |   | Sq. 25                     |
|   | Lubrification:                                | EXT                        |
| <b>8 262 49 003</b>   | <b>Stock stop VDI 40 - Ø 60 OD turret</b>     |                            |
|   | Poids [kg]:                                   | 6.300                      |
|   | Notation:                                     | rotating                   |
|   | Version:                                      | left                       |
|   | Taille du cylindre [mm]:                      | 40.00                      |
|   | Type d'arbre:                                 | VDI                        |
|   | Lubrification:                                | no                         |
|   | Remarque:                                     | Lenght adjustable          |
|   | Distance au centre [mm]:                      | 100                        |
| <b>8 262 49 004</b>   | <b>Stock stop VDI 40 - Ø 60 OD turret</b>     |                            |
|  | Notation:                                     | reculé                     |
|   | Version:                                      | right                      |
|   | Taille du cylindre [mm]:                      | 40.00                      |
|   | Type d'arbre:                                 | VDI                        |
|   | Vitesse max [1/min]:                          | 8000                       |
|   | Lubrification:                                | no                         |
|   | Distance au centre [mm]:                      | 100                        |
| <b>8 262 49 005</b>   | <b>Stock stop VDI 40 - Ø 60 OD turret</b>     |                            |
|   | Poids [kg]:                                   | 6.320                      |
|   | Notation:                                     | reculé                     |
|   | Version:                                      | left                       |
|   | Taille du cylindre [mm]:                      | 40.00                      |
|   | Type d'arbre:                                 | VDI                        |
|   | Vitesse max [1/min]:                          | 8000                       |
|   | Lubrification:                                | sans                       |
|   | Distance au centre [mm]:                      | 120                        |

| N° d'article        | Désignation  |                          |
|---------------------|--|--------------------------|
| <b>8 262 49 006</b> | <b>Stock stop VDI 40 - Ø 60 OD turret</b>                    |                          |
|                     | Poids [kg]:  | 6.320                    |
|                     | Notation:  | reculé                   |
|                     | Version:   | right                    |
|                     | Taille du cylindre [mm]:                                     | 40.00                    |
|                     | Type d'arbre:  | VDI                      |
|                     | Vitesse max [1/min]:   | 8000                     |
|                     | Lubrification:   | sans                     |
|                     | Distance au centre [mm]:                                     | 120                      |
| <b>8 274 43 000</b> | <b>Porte-outil universel D1-40x25</b>                        |                          |
|                     | Poids [kg]:  | 3.660                    |
|                     | Taille du cylindre [mm]:                                     | 40.00                    |
|                     | Type d'arbre:  | VDI                      |
|                     | Interface de broche:   | Sq. 25/20                |
|                     | Lubrification:   | EXT                      |
| <b>8 320 43 010</b> | <b>Porte-outil à tronçonner à hauteur réglable SH 32 int</b> |                          |
|                     | Poids [kg]:  | 2.440                    |
|                     | Version:   | universal                |
|                     | Taille du cylindre [mm]:                                     | 40.00                    |
|                     | Type d'arbre:  | VDI                      |
|                     | Interface de broche:   | Serrage d'outil SH 32    |
|                     | Lubrification:   | Int/ext                  |
|                     | Pression max [bar]:  | 70                       |
| <b>8 320 43 014</b> | <b>Porte-outil à tronçonner à hauteur réglable SH 32 int</b> |                          |
|                     | Taille du cylindre [mm]:                                     | 40.00                    |
|                     | Type d'arbre:  | VDI                      |
|                     | Interface de broche:   | Serrage d'outil SH 32    |
|                     | Lubrification:   | Int/ext                  |
|                     | Pression max [bar]:  | 70                       |
|                     | Remarque:  | Serrage d'outil internal |



● succursales HEIMATEC

○ nos représentations dans le monde entier

**heimatec**<sup>®</sup>

Siège  
**heimatec GmbH**  
Outils de précision  
Carl-Benz-Str. 4  
77871 Renchen  
Allemagne

Vous trouverez les coordonnées de nos partenaires commerciaux dans le monde entier sur  
notre site internet : <https://heimatec.com/partners>

T +49 7843 9466 0  
[www.heimatec.com](http://www.heimatec.com)  
[info@heimatec.com](mailto:info@heimatec.com)